



国土交通省
LINE
通報アプリ
9 9 1 0

友だち追加は
二次元コードから



道路の異状を発見したら

LINEで通報 #9910

全国の道路で令和6年3月29日から開始！

路面の汚れ



落下物



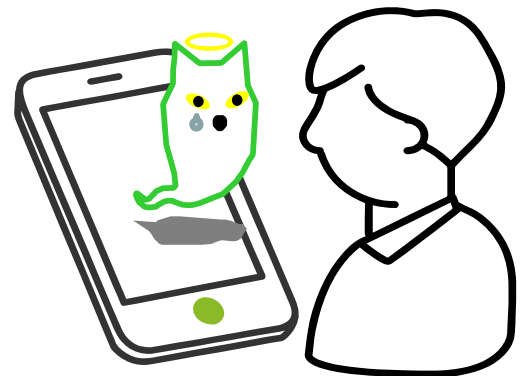
落石・土砂流入等



ガードレール・
標識等の損傷



路面の穴ぼこ・
段差



動物の死骸

■簡単5ステップで通報完了 (LINEトークから道路異状の状態・写真・位置を通報)

①

異状の種類を
選ぶ

②

できごとを
選ぶ

③

写真を送る

④

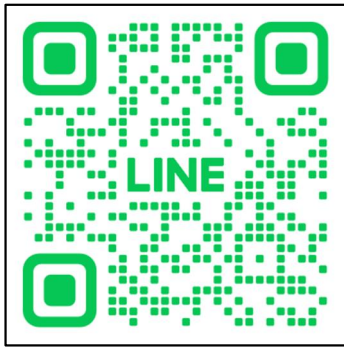
道路の種類を
選ぶ

⑤

位置情報を
送る

- 事故防止のため、運転中の携帯電話の操作はお止めください。
- 引き続き電話による通報も受け付けています。全国共通#9910(24時間受付・無料)
- 都道府県等が管理する道路について、夜間・土日・祝日は早急に対応できない場合があります。
- 道路以外の通報や、私道など私有地の通報は対象外です。
- 事故情報は、警察(110番)へ連絡してください。

二次元コードを読み込み、「トーク」ボタンを押して友だち登録をします



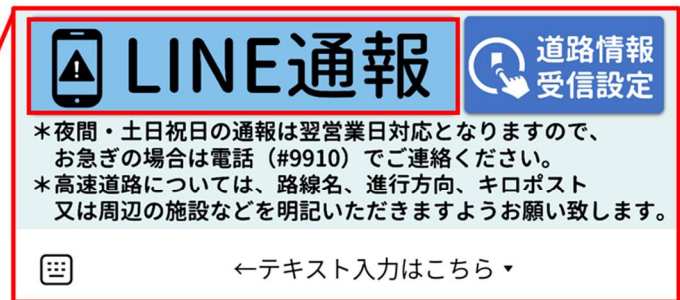
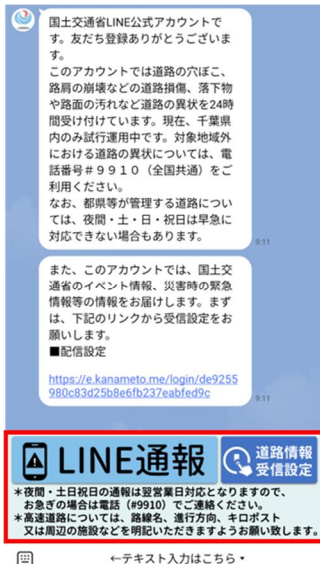
友だち登録用二次元コード



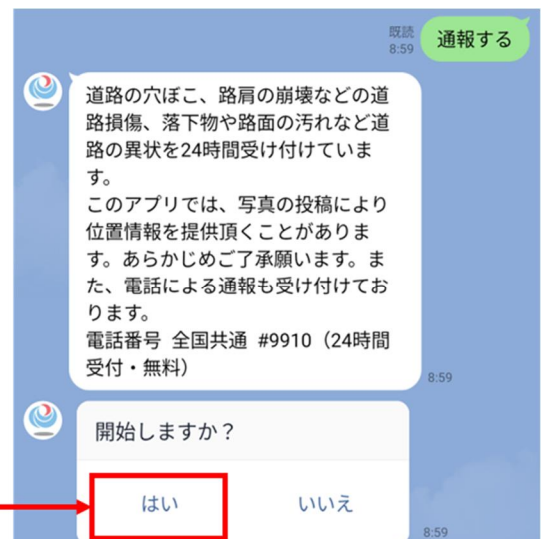
「トーク」ボタンをタップ



アカウントに関する説明文が表示され、「LINE通報」をタップします



通報種別(路面の穴ぼこ・段差、落下物等)をスライドし選択し、通報を開始します



■通報種別：路面の穴ぼこ・段差、落下物（落石などの自然物以外）、動物の死骸、ガードレール・標識等の損傷、路面の汚れ、落石・土砂流入等の災害

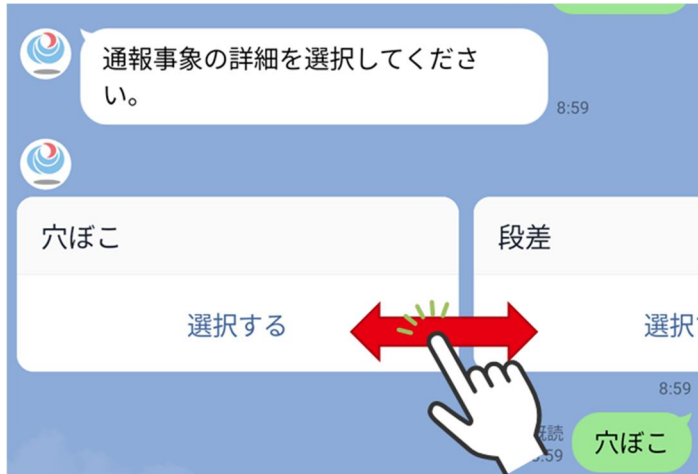
1

2

3

4

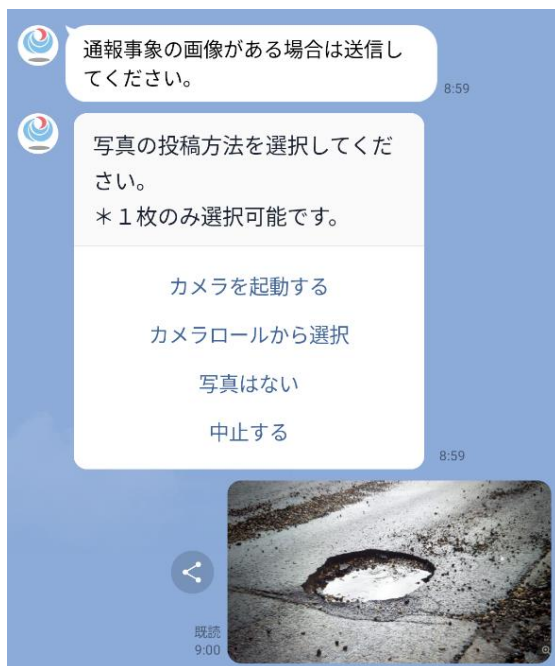
損傷状況の詳細を選択します



- 通報事象の詳細を選択肢で選択
(落下物の場合の詳細選択肢：段ボール、ゴミ袋、木材、鉄類、衣料品、倒木など)

5

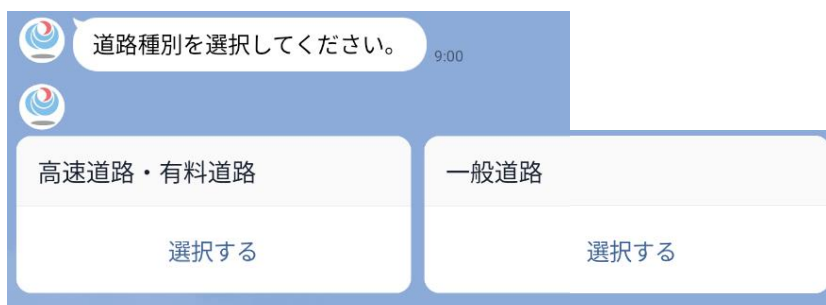
写真を投稿します



- 写真の投稿方法を選択 (カメラを起動、カメラロールから選択)
- 写真を投稿しない選択も可能

6

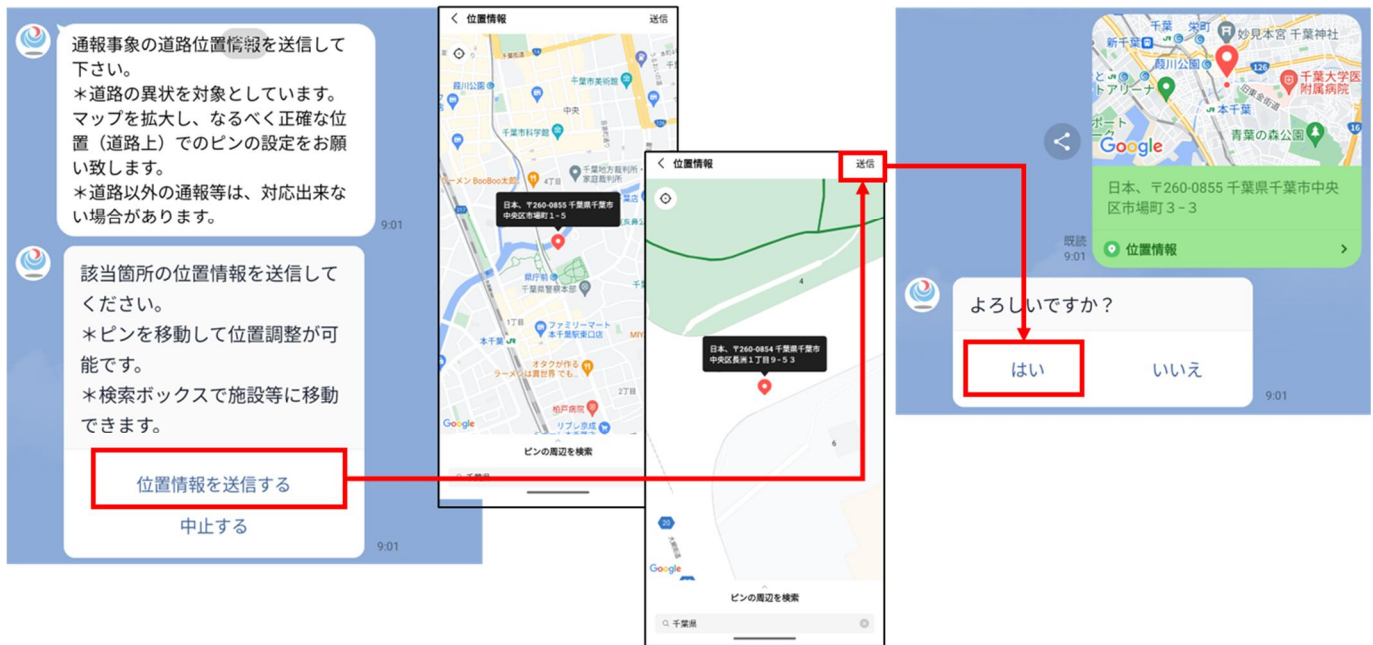
道路種別を選択します



- 「高速道路・有料道路」「一般道路」から選択します。

7

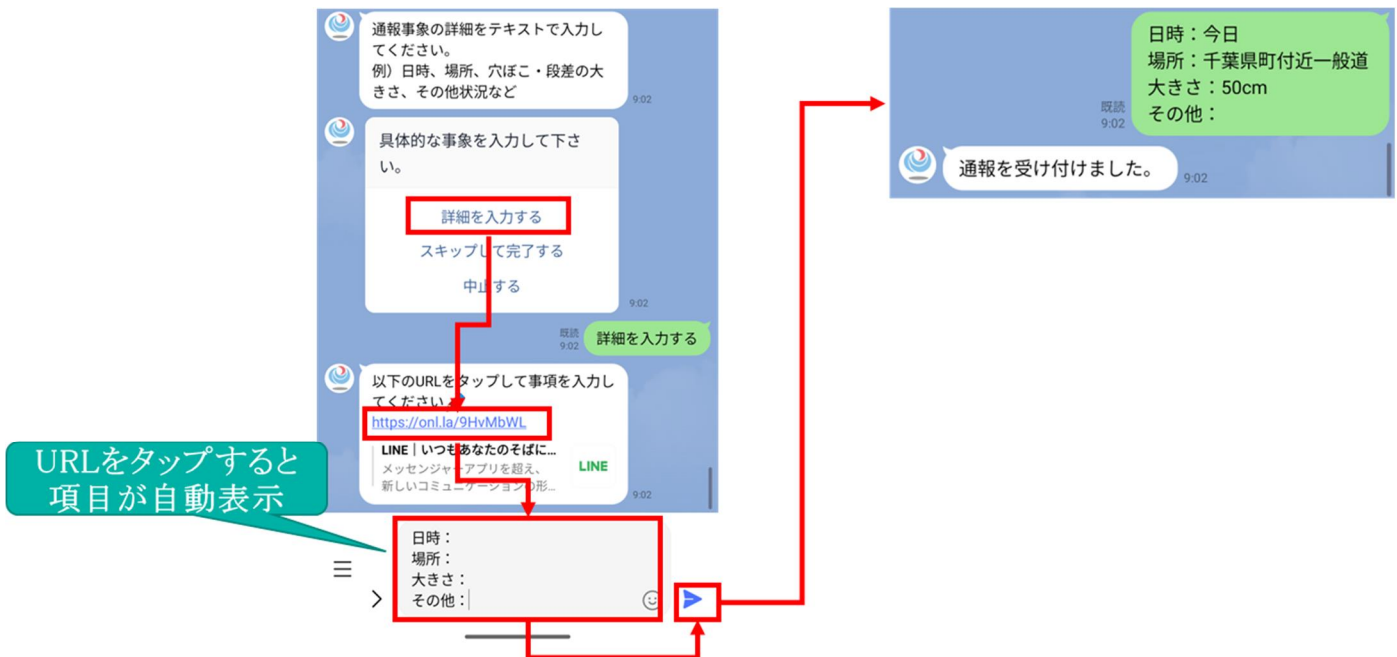
位置情報を送信します



- 現在位置から調整可能
- 位置情報は自動・手動の両方から選択可能

8

テキストにより詳細の情報を送信することも可能です



- URLをタップして項目を入力
- テキスト入力はスキップ可能

通報完了です