

## 第 1 5 章

## 公務員・選挙

## 94 市職員数

### (1) 市職員数の状況

各年4月1日(単位:人)

区分	年次	各年4月1日(単位:人)				
		平成10	11	12	13	14
一般行政職		266	264	263	252	247
税務職		19	18	18	18	17
医師・歯科医師職						
薬剤師・医療技術職						
看護・保健職		9	9	9	9	9
消防職(海事職)		41	41	40	39	39
企業職		20	19	17	15	15
技能労務職		36	32	28	30	28
教育職		28	27	25	25	25
総数		419	410	400	388	380

派遣職員を含む。

資料:人事課

### (2) 事務部局別市職員数

各年4月1日(単位:人)

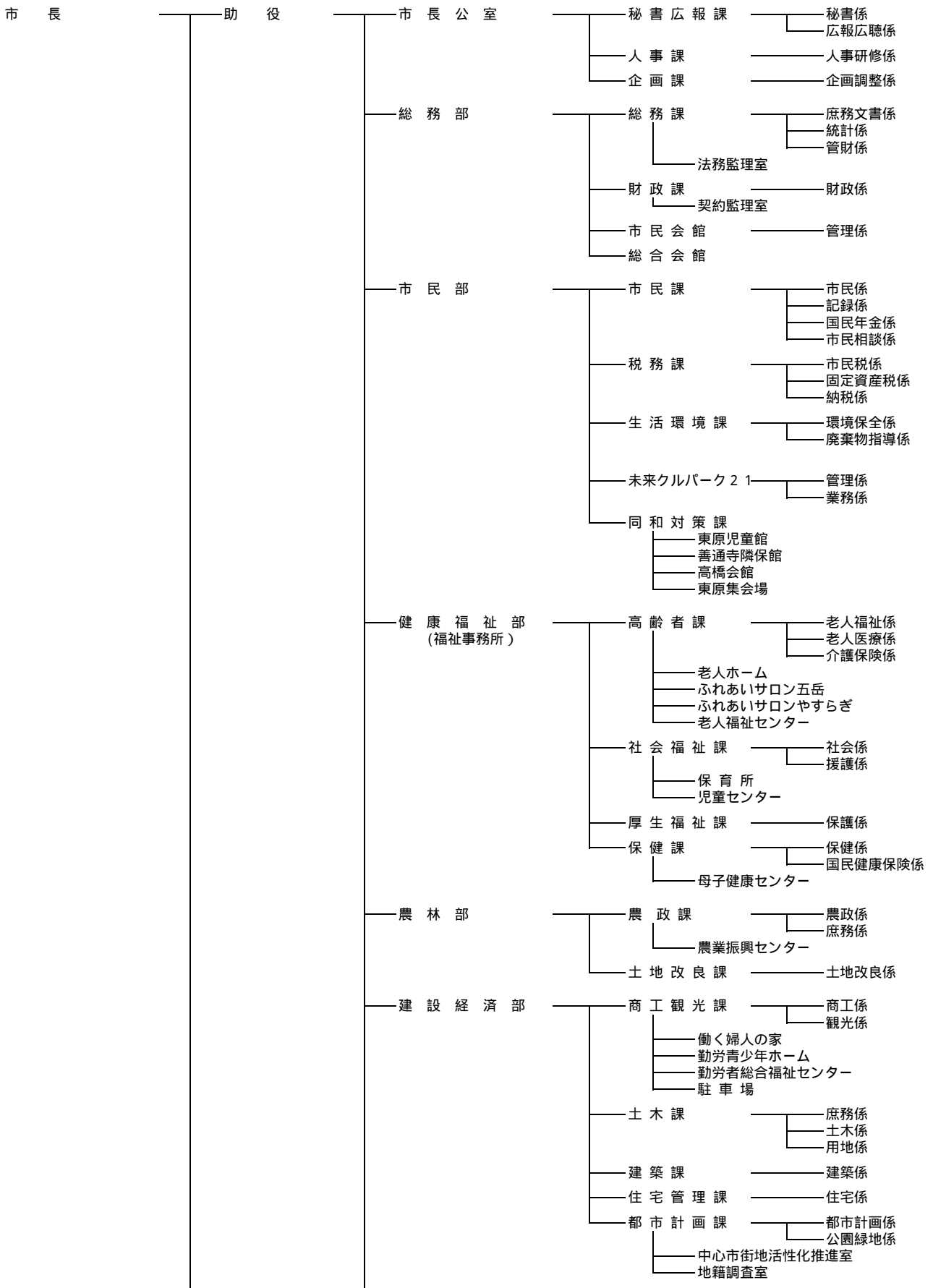
区分	年次	各年4月1日(単位:人)				
		平成10	11	12	13	14
市長の事務部局		261	264	262	256	246
議会の事務部局		6	6	6	6	6
教育委員会の事務部局及びその所管に属する教育機関		76	73	68	66	69
選挙管理委員会の事務部局		1	1	1	1	(1)
公平委員会の事務部局		(1)	(1)	(1)	(1)	(1)
農業委員会の事務部局		3	3	3	3	3
監査委員の事務部局		2	2	2	2	2
消防機関の事務部局		42	42	41	39	39
水道事業の事務部局		20	19	17	15	15
自動車教習所の事務部局		8	-	-	-	-
総数		419	410	400	388	380

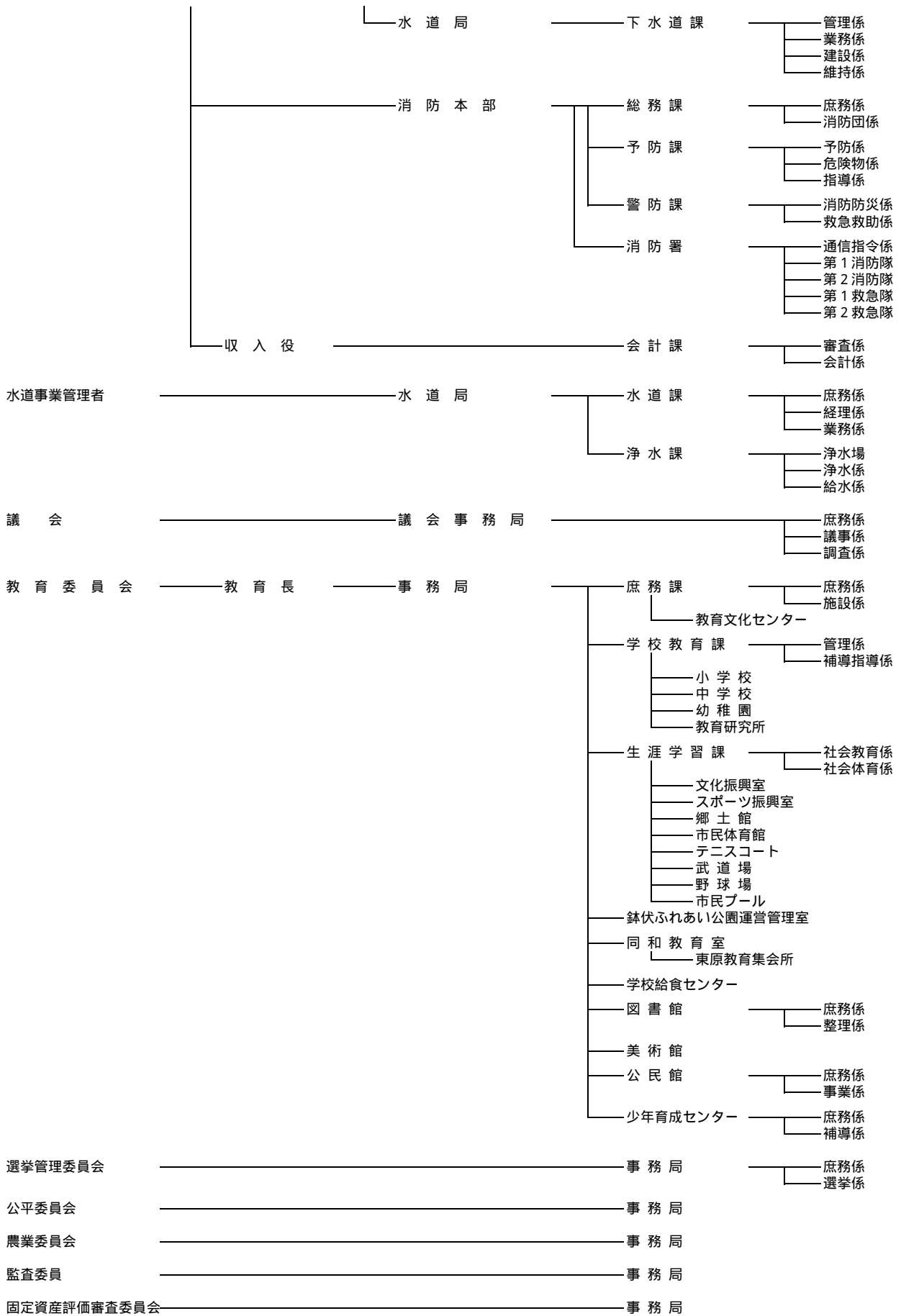
派遣職員を含む。( )書は、兼務職員数。

資料:人事課

9 5 善通寺市行政機構図

(平成15年4月1日現在)





## 96 歴代市長

平成15年4月1日現在

代 順	氏 名	就 任 年 月 日	退 任 年 月 日
1	三 好 泰 三	昭和29年6月15日	昭和37年5月9日
2	森 村 龍 彦	昭和37年5月10日	昭和41年5月9日
3	平 尾 勘 市	昭和41年5月10日	平成2年5月9日
4	真 鍋 勝	平成2年5月10日	平成6年5月9日
5	宮 下 裕	平成6年5月10日	在 任 中

資料：秘書広報課

## 97 歴代助役

平成15年4月1日現在

代 順	氏 名	就 任 年 月 日	退 任 年 月 日
1	細 川 孝 夫	昭和29年6月15日	昭和30年3月30日
2	南 光 又 一	昭和29年6月15日	昭和33年6月14日
3	山 本 正 男	昭和33年6月15日	昭和37年6月14日
4	高 橋 正 一	昭和38年7月11日	昭和46年7月10日
5	緒 方 正 人	昭和46年11月1日	昭和50年10月31日
6	森 村 昭	昭和51年4月1日	平成8年3月31日
7	平 岡 政 典	平成9年4月1日	在 任 中

資料：秘書広報課

## 98 歴代収入役

平成15年4月1日現在

代 順	氏 名	就 任 年 月 日	退 任 年 月 日
1	谷 壽 男	昭和29年6月15日	昭和37年6月14日
2	松 浦 修	昭和37年7月21日	昭和49年7月20日
3	横 田 喜 智	昭和49年7月31日	平成元年6月30日
4	北 堀 俊 一	平成元年12月19日	平成9年12月18日
5	横 田 直	平成9年12月19日	在 任 中

資料：秘書広報課

## 99 歴代正副議長

議 長				副 議 長			
代順	氏 名	就任年月日	退任年月日	代順	氏 名	就任年月日	退任年月日
1	香川正恵	S29. 4.17	S30. 3.30	1	香川喜八	S29. 4.17	S30. 3.30
2	高畑勝	S30. 4.14	S34. 3.30	2	大川亨	S30. 4.14	S34. 3.30
3	高畑勝	S34. 4. 7	S37. 5. 8	3	千葉一貫	S34. 4. 7	S37. 5. 8
4	神原嘉哲	S37. 5. 8	S38. 3.30	4	高木芳太郎	S37. 5. 8	S38. 3.30
5	神原嘉哲	S38. 5.15	S42. 4.29	5	佐藤信親	S38. 5.15	S42. 4.29
6	神原嘉哲	S42. 5.15	S46. 4.29	6	角野幸太郎	S42. 5.15	S46. 4.29
7	高田二三男	S46. 5.15	S46. 9. 2	7	草薙利明	S46. 5.15	S46. 9. 2
8	草薙利明	S46. 9. 2	S48. 5.21	8	真鍋勝	S46. 9. 2	S48. 5.21
9	草薙利明	S48. 5.21	S50. 4.29	9	川崎智	S48. 5.21	S50. 4.29
10	草薙利明	S50. 5.15	S52. 5.17	10	光家虎彦	S50. 5.15	S52. 5.17
11	十川勝	S52. 5.17	S54. 4.29	11	栗林正直	S52. 5.17	S54. 4.29
12	伊達節夫	S54. 5.15	S56. 5. 8	12	川合信雄	S54. 5.15	S56. 5. 8
13	伊達節夫	S56. 5. 8	S58. 4.29	13	芝昇	S56. 5. 8	S58. 4.29
14	芝昇	S58. 5. 9	S60. 5.14	14	藤田松雄	S58. 5. 9	S60. 5.14
15	芝昇	S60. 5.14	S61.12. 8	15	三原一男	S60. 5.14	S62. 4.29
16	氏家範雄	S61.12. 8	S62. 4.29	16	林岩男	S62. 5.14	S63. 6. 4
17	氏家範雄	S62. 5.14	S63. 6. 4	17	高嶋秋好	S63. 6. 4	H 1. 9.25
18	川合信雄	S63. 6. 4	H 1. 9.25	18	草薙昭典	H 1. 9.25	H 3. 4.29
19	藤田松雄	H 1. 9.25	H 3. 4.29	19	平岡政典	H 3. 5. 7	H 4. 5.29
20	藤田松雄	H 3. 5. 7	H 5. 5.20	20	竹森義治	H 4. 5.29	H 5. 5.20
21	芝昇	H 5. 5.20	H 6. 8.16	21	新谷善昭	H 5. 5.20	H 6. 8.16
22	草薙昭典	H 6. 8.16	H 7. 4.29	22	山下三郎	H 6. 8.16	H 7. 4.29
23	草薙昭典	H 7. 5.16	H 8. 5.14	23	南光一幸	H 7. 5.16	H 8. 5.14
24	平岡政典	H 8. 5.14	H 9. 3. 7	24	我部山耕造	H 8. 5.14	H 9. 5.13
25	南光一幸	H 9. 3. 7	H10. 3.23	25	大河内義雅	H 9. 5.13	H10. 5. 6
26	我部山耕造	H10. 3.23	H11. 4.29	26	尾崎弘	H10. 5. 6	H11. 4.29
27	我部山耕造	H11. 5.13	H12. 5.15	27	岡崎敏一	H11. 5.13	H12. 5.15
28	草薙昭典	H12. 5.15	H13. 5.10	28	上田博之	H12. 5.15	H13. 5.10
29	上田博之	H13. 5.10	H14. 5. 9	29	大河内義雅	H13. 5.10	H14. 5. 9
30	上田博之	H14. 5. 9	H15. 4.29	30	安藤末雄	H14. 5. 9	H15. 4.29
31	尾崎弘	H15. 5.14	在任中	31	山田省三	H15. 5.14	在任中

資料：議会事務局

100 選挙人名簿登録者数

(1) 年次別

(単位：人)

区 分	登 録 者 数		
	総 数	男	女
昭和54年 9月10日	26,328	12,384	13,944
昭和55年 9月10日	26,383	12,458	13,925
昭和56年 9月 2日	26,661	12,691	13,970
昭和57年 9月 2日	26,953	12,903	14,050
昭和58年 9月 2日	27,098	13,009	14,089
昭和59年 9月 2日	27,310	13,150	14,160
昭和60年 9月 2日	27,356	13,208	14,148
昭和61年 9月 2日	27,361	13,186	14,175
昭和62年 9月 2日	27,595	13,317	14,278
昭和63年 9月 2日	27,626	13,328	14,298
平成元年 9月 2日	27,926	13,481	14,445
平成 2年 9月 2日	28,016	13,493	14,523
平成 3年 9月 2日	28,024	13,504	14,520
平成 4年 9月 2日	28,006	13,527	14,479
平成 5年 9月 2日	28,003	13,559	14,444
平成 6年 9月 2日	28,171	13,569	14,602
平成 7年 9月 2日	28,306	13,639	14,667
平成 8年 9月 2日	28,281	13,657	14,624
平成 9年 9月 2日	28,452	13,766	14,686
平成10年 9月 2日	28,323	13,689	14,634
平成11年 9月 2日	28,333	13,682	14,651
平成12年 9月 2日	28,346	13,629	14,717
平成13年 9月 2日	28,235	13,537	14,698
平成14年 9月 2日	28,142	13,506	14,636

## (2) 投票区別

平成14年9月2日現在(単位:人)

投票区	投票所	登録者数		
		総数	男	女
1	南部公民館	1,205	595	610
2	下東会場	1,153	554	599
3	善通寺勤労者総合福祉センター-多目的ホール	1,712	825	887
4	上郷西部多目的共同利用施設	503	245	258
5	西部公民館	1,888	913	975
6	善通寺保育所	954	685	269
7	中央小学校屋内運動場	1,490	651	839
8	上吉田本村自治集会场	1,013	457	556
9	東部小学校屋内運動場	2,552	1,210	1,342
10	東原教育集会所	650	313	337
11	与北公民館	812	378	434
12	宮の前会場	632	286	346
13	木徳北部会場	1,015	492	523
14	竜川小学校屋内運動場	1,875	903	972
15	金蔵寺本村会場	1,638	759	879
16	筆岡小学校屋内運動場	2,009	952	1,057
17	筆岡公民館	1,316	617	699
18	十五丁自治会場	552	255	297
19	吉原小学校屋内運動場	1,337	637	700
20	曼荼羅寺部落会場	690	336	354
21	南部小学校屋内運動場	726	342	384
22	中央公民館	1,197	528	669
23	皇子の森会館	1,223	573	650
計		28,142	13,506	14,636

資料:選挙管理委員会事務局



101 主要選挙の投票状況

(単位：人・%)

執行年月日	選挙名	有権者数	投票者数	棄権者数	投票率
H 2. 2.18	衆議院議員選挙	27,932	22,628	5,304	81.01
H 2. 4.22	市長選挙	無	投票	当選	
H 2. 4.22	市議会議員補欠選挙	27,225	9,174	18,051	33.70
H 2. 8.26	県知事選挙	27,396	9,097	18,299	33.21
H 3. 4. 7	県議会議員選挙	27,161	19,008	8,153	69.98
H 3. 4.21	市議会議員選挙	27,159	22,242	4,917	81.90
H 4. 7.26	参議院選挙区選出議員選挙	27,865	16,120	11,745	57.85
H 4. 7.26	参議院比例代表選出議員選挙	27,865	16,116	11,749	57.84
H 5. 7.18	衆議院議員選挙	28,036	20,355	7,681	72.60
H 6. 4.24	市長選挙	27,249	21,233	6,016	77.92
H 6. 8.28	県知事選挙	27,600	11,959	15,641	43.33
H 7. 4. 9	県議会議員選挙	27,765	19,330	8,435	69.62
H 7. 4.23	市議会議員選挙	27,254	21,659	5,595	79.47
H 7. 7.23	参議院選挙区選出議員選挙	28,034	14,238	13,796	50.79
H 7. 7.23	参議院比例代表選出議員選挙	28,034	14,235	13,799	50.78
H 8.10.20	衆議院議員総選挙	28,084	18,624	9,460	66.32
H10. 4.19	市長選挙	無	投票	当選	
H10. 4.19	市議会議員補欠選挙	27,632	15,333	12,299	55.49
H10. 7.12	参議院選挙区選出議員選挙	28,327	16,097	12,230	56.83
H10. 7.12	参議院比例代表選出議員選挙	28,327	16,095	12,232	56.82
H10. 8.30	県知事選挙	27,933	13,678	14,255	48.97
H10. 8.30	県議会議員補欠選挙	27,933	13,658	14,275	48.90
H11. 4.11	県議会議員選挙	無	投票	当選	
H11. 4.25	市議会議員選挙	27,575	21,417	6,158	77.67
H12. 6.25	衆議院小選挙区選出議員選挙	28,299	17,589	10,710	62.15
H12. 6.25	衆議院比例代表選出議員選挙	28,305	17,583	10,722	62.12
H13. 7.29	参議院選挙区選出議員選挙	28,103	16,281	11,822	57.93
H13. 7.29	参議院比例代表選出議員選挙	28,112	16,279	11,833	57.91
H14. 4.21	市長選挙	無	投票	当選	
H14. 8.25	県知事選挙	27,759	10,509	17,250	37.86
H14. 8.25	県議会議員補欠選挙	無	投票	当選	

資料：選挙管理委員会事務局