

78 善通寺市の文化財

(1) 文化財一覧表

平成16年8月22日現在

区分	国指定文化財	県指定文化財	市指定文化財	登録文化財	総数
国宝	2	0	0	-	2
重要文化財	8	0	0	-	8
史跡	2	2	3	-	7
有形文化財	0	1	12	16	29
無形民俗文化財	0	2	1	-	3
名勝	1	0	0	-	1
天然記念物	1	2	1	-	4
総数	14	7	17	16	54

資料：生涯学習課

(2) 国指定文化財

区分	称	所在地	所有者	指定年月日
国宝	(工)金銅錫杖頭(伝空海将来)	善通寺町三丁目3-1	善通寺	M34.3.27
"	(書)一字一仏法華経序品	"	"	S28.11.14
重要文化財	(絵)絹本着色智証大師像	金蔵寺町 1160	金倉寺	M34.3.27
"	(彫)木造地藏菩薩立像	善通寺町三丁目3-1	善通寺	M34.3.27
"	(彫)木造吉祥天立像	"	"	M34.3.27
"	(彫)木造天太玉命坐像	大麻町 239	大麻神社	M34.3.27
"	(彫)木造彦火瓊々杵命坐像	"	"	M34.3.27
"	(絵)善通寺伽藍并寺領絵図	善通寺町三丁目3-1	善通寺	S60.6.6
"	(考)割竹形石棺	文京町二丁目1-1	善通寺市	H5.6.10
"	(建)旧善通寺偕行社	文京町二丁目1-2	善通寺市	H13.6.15
史跡	有岡古墳群	野田院古墳	善通寺町	善通寺市ほか
		磨臼山古墳	生野町	
		鶴が峰四号墳	善通寺町 生野町	
		丸山古墳	善通寺町	
		王墓山古墳	"	
		宮が尾古墳	"	
"	天霧城跡	吉原町 碑殿町	善通寺市ほか	H2.5.16
名勝	象頭山	大麻町	金刀比羅宮	S26.6.9
天然記念物	象頭山	"	"	"

資料：生涯学習課

(3) 県指定文化財

区分	名称	所在地	所有者	指定年月日
史跡	善通寺旧境内	善通寺町三丁目3-1	善通寺	S48.5.12
"	香色山経塚群	善通寺町1050-1	善通寺	H8.11.8
有形文化財	木造聖観音立像	吉原町1380-1	曼荼羅寺	S30.4.2
無形民俗文化財	木熊野神社頭屋神事	中村町137	木熊野神社特殊神事伝承会	S37.4.14
"	シカシカ踊り	原田町1454	シカシカ踊り会	S48.5.12
天然記念物	木熊野神社社叢	中村町137	木熊野神社	S34.6.27
"	善通寺境内の大楠	善通寺町三丁目3-1	善通寺	S46.4.30

資料：生涯学習課

(4) 市指定文化財

区分	名称	所在地	所有者	指定年月日
史跡	青龍古墳	吉原町1705	鷲井神社	S57.3.12
"	犬塚	仙遊町一丁目9	善通寺市	S62.7.21
"	智証大師降誕浴灌井伝承地	原田町848-1	真光太頼子	H13.4.1
有形文化財	木熊野神社算額	中村町137	木熊野神社	S57.3.12
"	絹本著色両界曼荼羅	金蔵寺町1160	金倉寺	S57.3.12
"	阿瀬地蔵菩薩	弘田町1464	阿瀬部落	S62.7.21
"	香色山出土埴輪棺	文京町四丁目5	讃岐宮	S62.7.21
"	神原家善通寺村絵図	文京町二丁目1-1	善通寺市	S62.7.21
"	仙遊遺跡箱式石棺	"	"	S62.7.21
"	王墓山古墳出土	"	"	S62.7.21
"	銀象嵌入り鉄刀	"	"	S62.7.21
"	王墓山古墳出土	"	"	S62.7.21
"	金銅製冠帽	"	"	S62.7.21
"	善通寺西遺跡出土	"	"	S62.7.21
"	大窪ケルン出土土師器	"	"	S62.7.21
"	香色山1号経塚出土遺物	善通寺町三丁目3-1	善通寺	H10.4.1
"	陣山銅剣	文京町二丁目1-1	善通寺市	H13.4.1
無形民俗文化財	吉原念仏踊	吉原町	吉原念仏踊会	S57.3.12
天然記念物	前池のオニバス	稲木町(前池)	管理者 前池水利組合	H16.8.22

資料：生涯学習課

(5) 登録文化財

区分	名称	所在地	所有者	指定年月日
登録有形文化財	水尾写真館	上吉田町三丁目4-6	水尾廣子	H12.5.25
"	JR善通寺駅本屋	文京町一丁目7-1	四国旅客鉄道株式会社	H14.2.14
"	JR善通寺駅1番ホーム上屋	"	"	H14.6.25
"	JR善通寺駅2番ホーム上屋	"	"	H14.6.25
"	JR善通寺駅跨線橋	"	"	H14.6.25
"	旧陸軍第十一師団兵舎	文京町三丁目2-1	学校法人 四国学院	H14.2.14
"	乃木神社本殿	文京町四丁目4-5	宗教法人讃岐宮	H14.2.14
"	乃木神社拝殿	文京町四丁目4-5	宗教法人讃岐宮	H14.2.14
"	乃木神社社務所	文京町四丁目4-5	宗教法人讃岐宮	H14.2.14
"	乃木神社手水舎	文京町四丁目4-5	宗教法人讃岐宮	H14.2.14
"	乃木神社鳥居	文京町四丁目4-5	宗教法人讃岐宮	H14.2.14
"	瀬川酒	上吉田町一丁目4-10	瀬川浩海	H14.2.14
"	大川酒	上吉田町三丁目7-20	大川湊	H9.7.16
"	大川家住宅	上吉田町三丁目7-20	大川千壽子	H9.7.16
"	磯野家住宅	生野町2146-1	磯野美智子	H9.7.16

資料：生涯学習課

79 郷土館の利用状況

(1) 年度別

(単位：日・人)

区 分	年 度	平成				
		1 1	1 2	1 3	1 4	1 5
開 館 日 数		295	292	294	277	117
一 般	市 内	1,425	1,494	1,436	1,030	597
	市 外	1,061	1,164	1,167	995	514
	計	2,486	2,658	2,603	2,025	1,111
団 体	市 内	837	544	592	281	269
	市 外	533	171	568	464	142
	計	1,370	715	1,160	745	411
合 計		3,856	3,373	3,763	2,770	1,522

資料：生涯学習課

(2) 月 別

平成15年 (単位：日・人)

月	開 館 日 数	一 般			団 体			(合 計) 月別入館者数	一 日 平 均 入 館 者 数
		市 内	市 外	計	市 内	市 外	計		
1	20	47	51	98	68	5	73	171	8.6
2	23	54	81	135	0	25	25	160	7.0
3	25	69	105	174	0	0	0	174	7.0
4	23	115	125	240	43	57	100	340	14.8
5	23	146	132	278	137	49	186	464	20.2
6	24	88	87	175	89	13	102	277	11.5
7	23	120	78	198	0	0	0	198	8.6
8	24	128	92	220	0	23	23	243	10.1
9									
10									
11									
12									
計	185	767	751	1,518	337	172	509	2,027	11.0

9月以降は、旧善通寺偕行社整備事業のため休館

資料：生涯学習課

80 市民会館の利用状況

(単位：回・人)

区 分		年 度					
		平成 1 1	1 2	1 3	1 4	1 5	
講 堂 ・ ロ ビ ー	回 数	559	557	696	580	555	
	利用者数	90,108	86,356	88,828	87,465	71,288	
老 人 福 祉 セ ン タ ー	集 会 室	回 数	363	391	334	335	313
		利用者数	10,470	9,417	11,515	11,710	10,511
	娛 楽 室	回 数	498	495	507	502	509
		利用者数	17,602	16,555	18,372	18,608	16,376
母 子 健 康 セ ン タ ー	回 数	195	182	216	213	210	
	利用者数	9,698	7,181	8,859	8,771	8,507	
公 民 館	回 数	1,646	1,787	1,940	2,045	1,804	
	利用者数	36,532	32,070	45,036	38,769	44,577	
合 計	回 数	3,261	3,412	3,693	3,675	3,391	
	利用者数	164,410	151,579	172,610	165,323	151,259	

資料：市民会館

81 地区公民館及び分館の利用状況

(単位：人)

区 分		年 度				
		平成 1 1	1 2	1 3	1 4	1 5
中 央 公 民 館		33,150	32,213	28,483	31,492	30,679
東 部 公 民 館		19,080	19,004	19,161	20,185	18,882
西 部 公 民 館		14,864	14,483	15,236	15,494	14,048
南 部 公 民 館		19,918	15,391	11,202	13,150	9,329
竜 川 公 民 館		19,372	17,901	18,299	17,396	13,638
与 北 公 民 館		11,700	10,649	8,940	10,345	8,519
筆 岡 公 民 館		16,493	14,705	12,156	13,285	12,850
吉 原 公 民 館		17,266	15,629	15,179	16,930	13,029
東 公 民 館		18,141	17,099	16,074	16,918	18,631
本 郷 通 分 館		5,431	6,049	4,465	3,660	3,083
中 央 分 館		1,410	1,679	2,130	1,810	1,880
生 野 分 館		3,088	2,656	2,465	2,485	2,113
合 計		179,913	167,458	153,790	163,150	146,681

資料：公民館

82 総合会館の施設別利用状況

(1) 総合会館の施設別利用状況

(単位：回・人)

回数		年度		平成	1 1	1 2	1 3	1 4	1 5
		回数	利用者数						
市民ロビー	回数			56	102	49	33	16	
	利用者数			16,836	13,997	19,110	9,228	9,407	
児童センター	回数			712	730	736	686	676	
	利用者数			28,070	23,852	24,643	17,665	17,692	
社会福祉センター	回数			1,681	1,391	1,336	1,163	1,108	
	利用者数			48,009	46,178	43,422	32,484	24,095	
働く婦人の家	回数			1,407	1,303	1,192	1,218	1,252	
	利用者数			24,446	23,388	21,810	25,030	21,050	
勤労青少年ホーム	回数			756	712	673	648	659	
	利用者数			10,964	9,261	14,250	14,250	12,896	
教育文化センター	回数			-	-	-	-	-	
	利用者数			-	-	-	-	-	
合計	回数			4,612	4,238	3,986	3,748	3,711	
	利用者数			128,325	116,676	123,235	98,657	85,140	

資料：総合会館

(2) 働く婦人の家の利用者活動状況

(単位：人)

区分	年度		平成	1 1	1 2	1 3	1 4	1 5
	回数	利用者数						
女子労働者			8,479	8,870	7,608	5,058	3,839	
勤労者家庭・主婦等			6,780	6,952	5,555	6,250	2,941	
その他			14,371	15,104	15,883	16,600	14,109	
計			29,630	30,926	29,046	27,908	20,889	

資料：総合会館

(3) 勤労青少年ホームの利用者活動状況

(単位：人)

区分	年度		平成	1 1	1 2	1 3	1 4	1 5
	回数	利用者数						
講座・教室			0	0	0	0	0	
委託事業			0	0	0	0	0	
クラブ活動			1,114	922	961	530	573	
団体利用			746	1,610	720	0	0	
個別利用			0	0	0	0	0	
その他			9,999	8,692	13,374	15,265	12,874	
計			11,859	11,224	15,055	15,795	13,447	

資料：総合会館

83 社会体育施設の利用状況

(単位：件・人)

区 分		年 度		平成				
				11	12	13	14	15
屋	野 球 場	件 数		127	136	110	132	127
		利用人員		7,093	7,813	10,799	11,529	10,779
	テ ニ ス コ ー ト	件 数		1,057	898	896	1,079	1,037
		利用人員		10,146	8,783	9,901	12,495	11,097
外	西中学校夜間照明	件 数		124	120	104	118	47
		利用人員		3,041	2,621	2,553	2,484	1,246
	朝比奈運動広場	件 数		461	643	645	661	566
		利用人員		12,145	17,475	14,199	11,434	13,558
施	鉢伏ふれあい公園グラウンド	件 数		381	-	-	-	401
		利用人員		5,745	-	-	-	20,008
	上池運動広場	件 数		360	362	326	344	285
		利用人員		3,590	11,450	9,640	6,890	3,720
設	大麻山キャンプ場	件 数		67	101	35	33	34
		利用人員		2,429	4,349	1,564	623	1,410
	市民プール	利用人員		47,944	52,922	51,501	53,133	45,139
屋内施設	市武道館	件 数		630	656	665	661	613
		利用人員		11,146	11,444	12,528	11,898	10,873
	市民体育館	利用人員		107,394	95,821	93,970	97,819	110,751
計		利用人員		210,673	212,678	206,655	208,305	228,581

資料：生涯学習課

鉢伏ふれあい公園運営管理室

84 図書館の利用状況

(単位：日・人・点)

区 分	年 度					
	平成 1 1	1 2	1 3	1 4	1 5	
開 館 日 数	338	336	333	338	340	
登 録 者 数	10,640	11,994	13,224	15,423	15,379	
館 外	貸 出 者 数	51,125	49,539	45,417	44,346	43,719
	貸 出 冊 数	182,309	177,386	157,385	157,256	155,522
図 書 受 入	購 入	4,612 (1,217)	4,192 (1,182)	3,994 (1,131)	4,099 (1,169)	4,875 (1,164)
	寄 贈	1,659 (119)	1,155 (125)	1,173 (141)	874 (175)	1,352 (198)
	弁 償	15	29	17	22	9
	計	6,286 (1,336)	5,376 (1,307)	5,184 (1,272)	4,995 (1,344)	6,236 (1,362)
図 書 払 出	3,371 (1,258)	4,383 (1,251)	5,773 (1,251)	2,806 (1,240)	3,755 (1,315)	

()内は、雑誌点数内数

資料：図書館

85 図書分類別の蔵書・貸出状況

(1) 貸出状況

(単位：点)

区 分	年 度				
	平成 1 1	1 2	1 3	1 4	1 5
0 総 記	2,155	2,342	2,432	2,294	2,444
1 哲 学	4,930	4,417	4,148	3,836	3,823
2 歴 史	9,978	10,604	9,462	9,949	9,840
3 社 会 科 学	11,217	11,273	9,866	9,647	8,676
4 自 然 科 学	10,052	10,057	8,793	8,947	8,094
5 工 学	13,149	13,412	11,322	11,358	10,886
6 産 業	3,261	3,528	2,889	2,894	2,865
7 芸 術	39,270	39,556	35,896	35,489	34,407
8 語 学	1,855	1,918	1,748	1,782	1,550
9 文 学	60,119	54,880	48,110	48,997	52,111
郷 土	9	0	0	0	0
視 聴 覚	13,193	12,331	10,410	9,259	8,012
雑 誌	13,121	13,068	12,309	12,804	12,814
総 数	182,309 (67,202)	177,386 (66,771)	157,385 (57,672)	157,256 (57,700)	155,522 (61,772)

()内は、児童貸出点数内数

資料：図書館

(2) 蔵書数の推移

(単位：点)

区 分	年 度	平成				
		1 1	1 2	1 3	1 4	1 5
0 総 記		1,132	1,193	1,165	1,242	1,295
1 哲 学		2,566	2,595	2,627	2,703	2,598
2 歴 史		4,326	4,430	4,417	4,569	4,653
3 社 会 科 学		7,913	8,151	7,700	7,965	8,001
4 自 然 科 学		3,619	3,544	3,486	3,596	3,625
5 工 学		3,905	3,942	3,916	4,079	4,056
6 産 業		1,721	1,657	1,597	1,599	1,665
7 芸 術		3,760	3,860	3,859	3,961	4,048
8 語 学		685	701	724	736	757
9 文 学		21,040	21,142	20,340	20,840	21,008
児 童 図 書		16,946	16,991	17,325	17,696	18,204
郷 土 資 料		9,331	9,556	9,801	10,031	7,528
視 聴 覚 資 料		1,202	1,216	1,315	1,242	1,289
参 考 資 料		3,012	3,116	3,212	3,328	4,510
雑 誌		1,413	1,470	1,491	1,576	1,624
総 数		82,571	83,564	82,975	85,163	84,861

平成9年度より、分類方法変更

資料：図書館

第 1 3 章 教育 · 文化

71 学校の状況

(1) 幼稚園・小学校・中学校の状況

各年5月1日現在(単位:人)

区分	年次	平成				
		12	13	14	15	16
幼稚園	園数	8	8	8	8	8
	園児数	447	450	468	460	468
	教員数	32	34	35	37	37
小学校	学校数	8	8	8	8	8
	学級数	82	82	78	79	79
	児童数	2,047	1,968	1,886	1,814	1,793
	教員数	140	142	144	153	145
中学校	学校数	2	2	2	2	2
	学級数	32	31	30	32	30
	生徒数	1,066	1,019	934	955	881
	教員数	80	76	77	79	81

資料:学校教育課

(2) 幼稚園施設の状況

平成16年5月1日現在(単位:人・㎡)

区分	学級数	在籍者数	職員数	園舎面積	運動場面積	プール設置
中央	4	78	6	1,072	784	1
東部	2	54	4	1,176	1,209	1
西部	2	43	4	699	1,790	1
南部	2	57	4	742	760	1
竜川	4	95	7	811	920	1
与北	2	36	4	638	405	1
筆岡	2	53	4	654	1,172	1
吉原	2	52	4	790	1,271	1

資料:学校教育課

(3) 小学校施設の状況

平成16年5月1日現在(単位:人・㎡)

区 分	学 級 数	在 籍 者 数	職 員 数	校 舎 面 積	運 動 場 面 積	屋 内 運 動 場 面 積	プ ー ル 設 置
中 央	14	299	30	4,254	11,156	1,292	1
東 部	13	271	24	3,531	6,439	987	1
西 部	7	150	16	3,110	3,511	729	1
南 部	8	211	18	2,901	4,060	728	1
竜 川	14	325	25	2,876	7,126	671	1
与 北	6	119	15	1,872	4,652	726	1
筆 岡	9	245	18	2,777	4,058	749	1
吉 原	8	173	18	2,838	6,115	742	1

資料:学校教育課

(4) 中学校施設の状況

平成16年5月1日現在(単位:人・㎡)

区 分	学 級 数	在 籍 者 数	職 員 数	校 舎 面 積	運 動 場 面 積	屋 内 運 動 場 面 積	プ ー ル 設 置
東	15	446	46	6,421	10,534	1,186	1
西	15	435	41	5,145	8,917	1,448	1

資料:学校教育課

(5) 高等学校・大学等の状況

各年5月1日現在(単位:人)

区 分	年 次	平成				
		1 1	1 2	1 3	1 4	1 5
高 等 学 校	学 校 数	4	3	3	3	3
	教 員 数 (本 務 者)	181	186	175	168	161
	生 徒 数	2,302	2,223	2,204	2,119	2,090
障 害 者 教 育 諸 学 校	学 校 数	1	1	1	1	1
	教 員 数 (本 務 者)	88	82	80	81	85
	学 生 数	117	114	105	99	93
短 期 大 学	学 校 数	1	1	1	1	1
	教 員 数 (本 務 者)	10	9	9	9	8
	学 生 数	106	101	93	90	64
大 学	学 校 数	1	1	1	1	1
	教 員 数 (本 務 者)	72	72	71	69	73
	学 生 数	2,426	2,252	2,152	2,059	1,951

資料:学校一覧

72 市内中学校卒業後の進路状況

各年5月1日現在(単位:人・%)

区 分	年 次	平成				
		1 1	1 2	1 3	1 4	1 5
卒 業 者 総 数		366	367	369	322	327
進 学 者		345	351	359	317	313
教 育 訓 練 機 関 等 入 学 者		2	4	3	1	0
就 職 者		8	5	5	4	6
無 業 者 ・ そ の 他		11	7	2	0	8
通 学 及 び 入 学 者 の 内 就 職 し て い る 者 (再 掲)		0	0	0	0	0
進 学 率		94.26	95.64	98.10	98.45	95.72
就 職 率		2.19	1.36	1.36	1.24	1.83

資料: 学校基本調査

73 学校給食の状況

(単位:食・千円)

区 分	年 度	平成				
		1 1	1 2	1 3	1 4	1 5
幼 稚 園	食 数	91,154	87,231	89,065	91,977	89,439
	金 額	17,684	16,923	17,279	17,844	17,351
小 学 校	食 数	424,122	411,645	397,781	380,698	372,334
	金 額	91,186	88,504	85,523	81,850	80,052
中 学 校	食 数	202,576	197,389	188,039	172,078	180,343
	金 額	49,631	48,360	46,069	42,159	44,184
給 食 セ ン タ ー (業 務 用)	食 数	6,687	6,543	5,780	5,795	6,103
	金 額	1,434	1,405	1,243	1,246	1,312
合 計	食 数	724,539	702,808	680,665	650,548	648,219
	金 額	159,935	155,192	150,114	143,099	142,899

資料: 学校給食センター

74 一食当たり給食費の推移

(単位:円)

区 分	年 度	昭和				
		5 7	5 8 ~ 6 0	平 成 6 1 ~ 4	5 ~ 8	9 ~ 1 5
幼 稚 園		160	170	180	190	194
小 学 校		170	180	190	210	215
中 学 校		190	200	210	240	245

資料: 学校給食センター

75 児童 生徒の体位

〔 男 子 〕

平成15年6月末現在(単位:cm・kg)

区 分	身 長			体 重			座 高		
	全 国	香 川	善 通 寺	全 国	香 川	善 通 寺	全 国	香 川	善 通 寺
幼 年 長	110.8	110.3	109.8	19.2	19.1	18.9	62.1	62.1	61.7
小 学 1	116.7	116.5	116.0	21.7	21.6	21.8	65.0	64.9	64.8
2	122.5	122.4	122.4	24.4	24.5	24.8	67.7	67.8	68.0
3	128.2	128.2	127.3	27.8	27.6	27.4	70.4	70.4	69.9
4	133.7	133.3	133.2	31.3	31.3	32.0	72.8	72.6	72.2
5	139.0	139.1	138.6	34.9	35.4	35.8	75.1	75.2	77.8
6	145.2	145.4	150.0	39.4	40.0	40.7	77.9	78.0	80.3
中 学 1	152.6	152.6	151.9	45.1	45.8	46.8	81.3	81.4	80.9
2	160.0	159.9	159.6	50.3	50.7	51.7	85.0	84.9	84.4
3	165.4	164.7	164.1	55.4	55.5	56.8	88.1	87.8	87.0

〔 女 子 〕

区 分	身 長			体 重			座 高		
	全 国	香 川	善 通 寺	全 国	香 川	善 通 寺	全 国	香 川	善 通 寺
幼 年 長	110.0	109.7	108.7	18.8	18.8	18.7	61.7	61.7	61.3
小 学 1	115.8	115.4	115.3	21.2	21.0	21.4	64.6	64.5	64.6
2	121.6	121.5	120.6	23.8	23.9	23.7	67.4	67.2	66.9
3	127.4	126.8	126.0	26.9	26.5	26.8	70.1	69.7	69.2
4	133.5	133.4	133.0	30.5	30.1	30.3	72.8	72.8	72.5
5	140.2	140.2	140.2	34.7	34.8	35.4	76.0	75.9	75.7
6	147.1	146.3	146.0	40.0	39.2	40.1	79.5	79.0	78.7
中 学 1	152.1	152.1	151.6	44.8	45.4	45.9	82.2	82.3	81.7
2	155.1	154.6	153.9	48.1	48.3	49.9	83.8	83.4	82.9
3	156.7	156.2	155.7	50.9	50.9	52.0	84.8	84.6	83.8

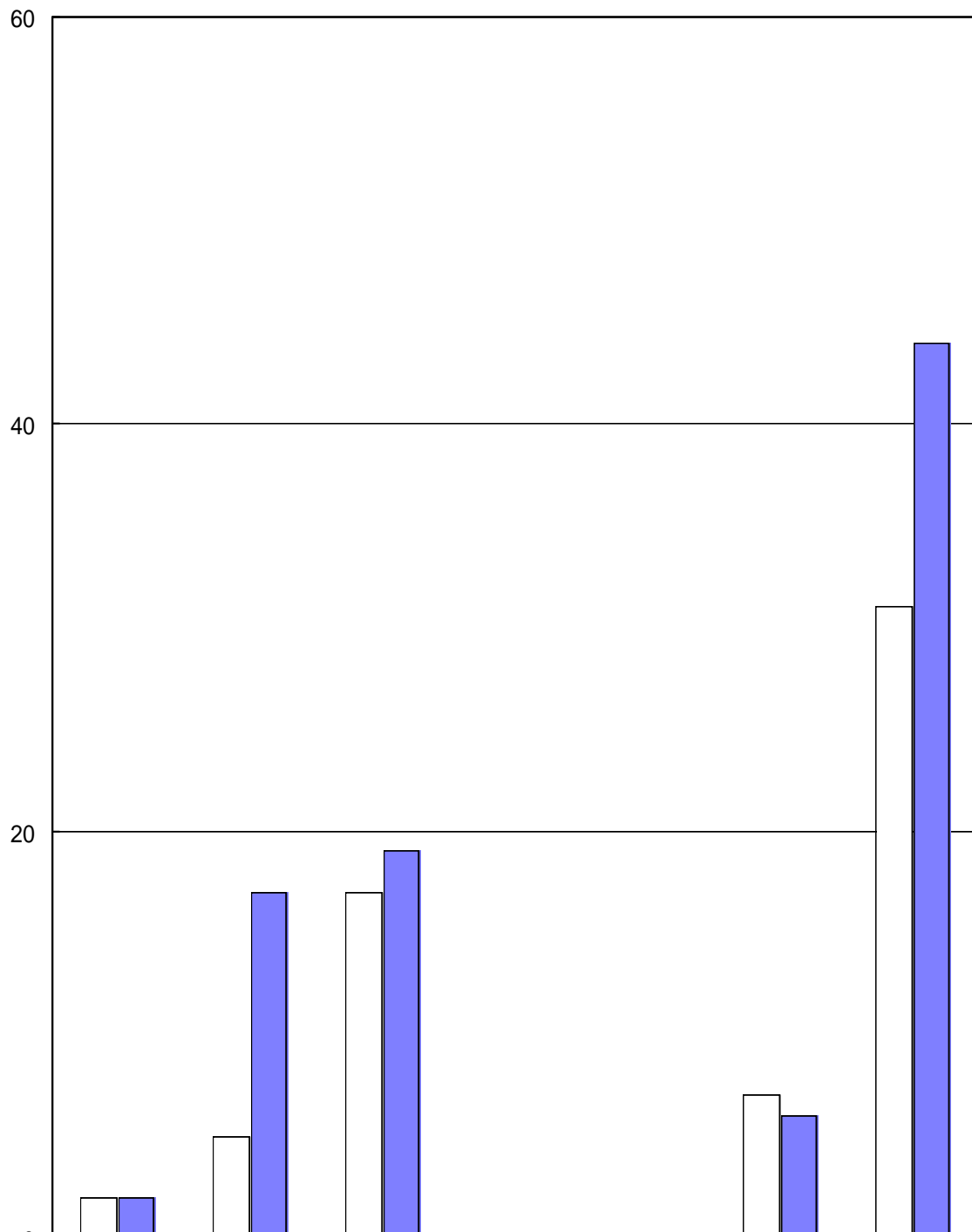
資料：学校教育課

76 <犯・不良行為少年の補導状況

(人)

□ 平成14年

■ 平成15年



	小学生	中学生	高校生	その他学生	有職少年	無職少年	計
平成14年	2	5	17	0	0	7	31
平成15年	2	17	19	0	0	6	44

77 少年相談専用電話 (ヤングダイヤル) の利用状況

