

第 1 5 章

行政・議会・選挙

92 市職員数

(1) 市職員数の状況

各年4月1日(単位:人)

| 区分 | 年次 | 平成 | | | | |
|-----------|----|-----|-----|-----|-----|-----|
| | | 17 | 18 | 19 | 20 | 21 |
| 一般行政職 | | 231 | 219 | 209 | 196 | 180 |
| 税務職 | | 17 | 17 | 16 | 19 | 19 |
| 医師・歯科医師職 | | | | | | |
| 薬剤師・医療技術職 | | | | | | |
| 看護・保健職 | | 7 | 7 | 6 | 6 | 5 |
| 消防職(海事職) | | 39 | 38 | 36 | 35 | 34 |
| 企業職 | | 13 | 13 | 13 | 11 | 10 |
| 技能労務職 | | 24 | 21 | 19 | 19 | 18 |
| 教育職 | | 23 | 22 | 21 | 21 | 21 |
| 総数 | | 354 | 337 | 320 | 307 | 287 |

派遣職員を含む。

資料:人事課

(2) 事務部局別市職員数

各年4月1日(単位:人)

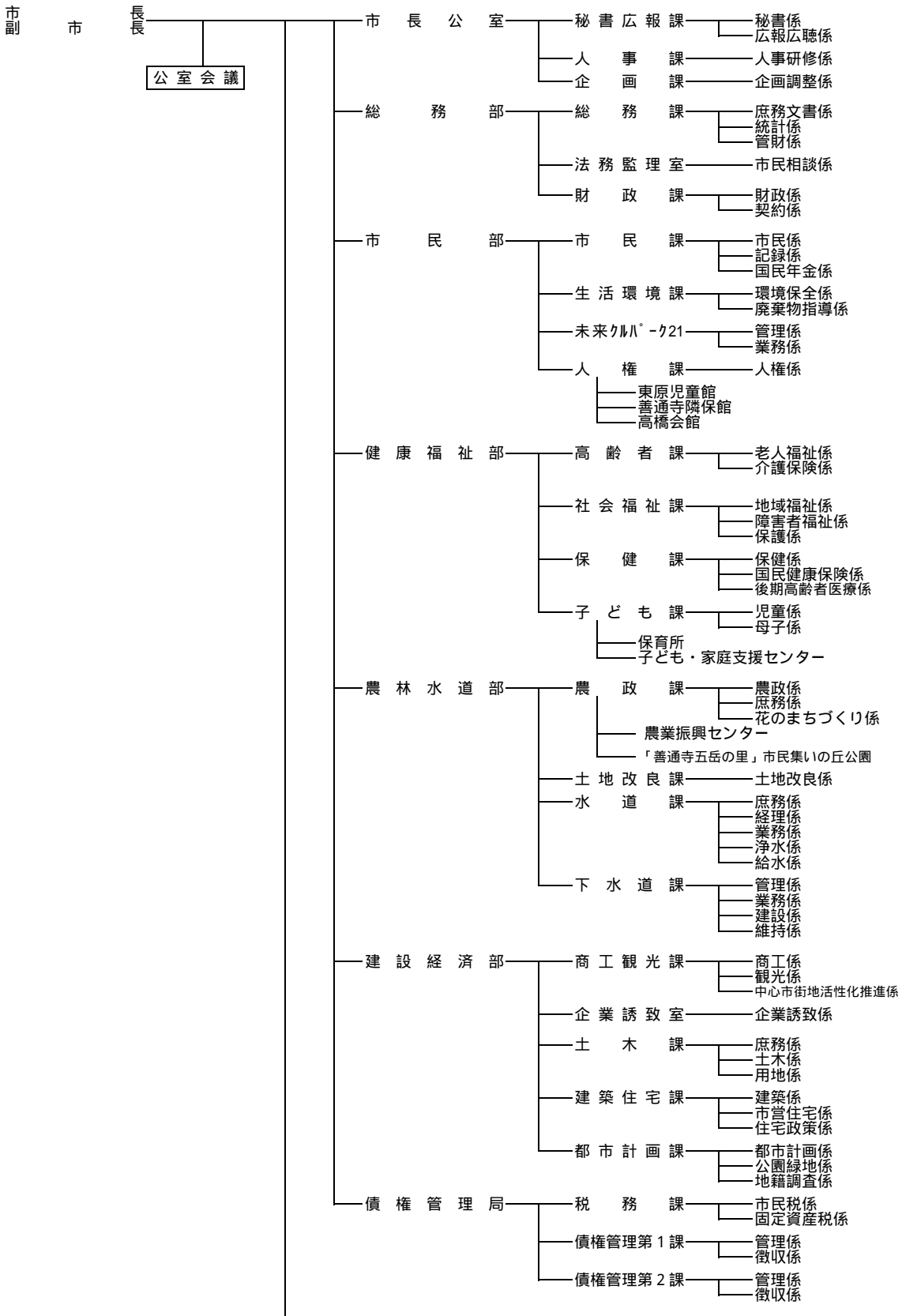
| 区分 | 年次 | 平成 | | | | |
|--------------------------|----|-----|-----|-----|-----|-----|
| | | 17 | 18 | 19 | 20 | 21 |
| 市長の事務部局 | | 230 | 221 | 215 | 208 | 193 |
| 議会の事務部局 | | 5 | 6 | 4 | 4 | 4 |
| 教育委員会の事務部局及びその所管に属する教育機関 | | 62 | 53 | 46 | 43 | 41 |
| 選挙管理委員会の事務部局 | | 1 | 1 | 1 | 1 | 1 |
| 公平委員会の事務部局 | | (1) | (1) | (1) | (1) | (1) |
| 農業委員会の事務部局 | | 3 | 3 | 3 | 3 | 2 |
| 監査委員の事務部局 | | 2 | 2 | 2 | 2 | 2 |
| 消防機関の事務部局 | | 38 | 38 | 36 | 35 | 34 |
| 水道事業の事務部局 | | 13 | 13 | 13 | 11 | 10 |
| 総数 | | 354 | 337 | 320 | 307 | 287 |

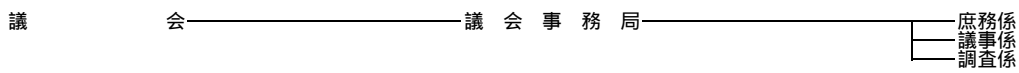
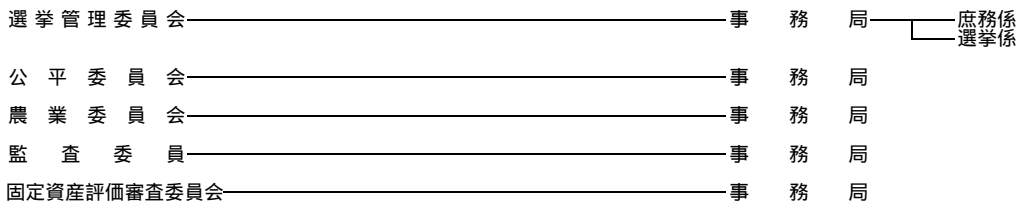
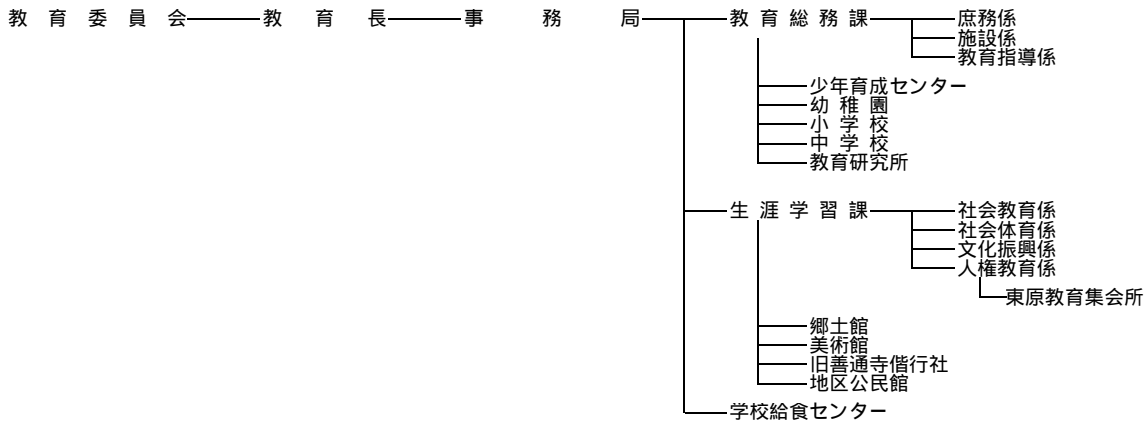
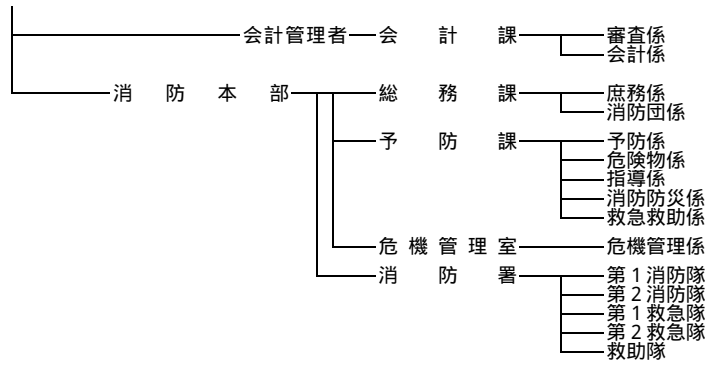
派遣職員を含む。()書は、兼務職員数。

資料:人事課

9 3 善通寺市行政機構図

(平成22年4月1日現在)





94 歴代市長

平成22年7月1日現在

| 代 順 | 氏 名 | 就 任 年 月 日 | 退 任 年 月 日 |
|-----|---------|------------|-----------|
| 1 | 三 好 泰 三 | 昭和29年6月15日 | 昭和37年5月9日 |
| 2 | 森 村 龍 彦 | 昭和37年5月10日 | 昭和41年5月9日 |
| 3 | 平 尾 勘 市 | 昭和41年5月10日 | 平成2年5月9日 |
| 4 | 真 鍋 勝 | 平成2年5月10日 | 平成6年5月9日 |
| 5 | 宮 下 裕 | 平成6年5月10日 | 平成22年5月9日 |
| 6 | 平 岡 政 典 | 平成22年5月10日 | 在 任 中 |

資料：秘書広報課

95 歴代助役・副市長

平成22年7月1日現在

| 代 順 | 氏 名 | 就 任 年 月 日 | 退 任 年 月 日 |
|-----|---------|------------|-------------|
| 1 | 細 川 孝 夫 | 昭和29年6月15日 | 昭和30年3月30日 |
| 2 | 南 光 又 一 | 昭和29年6月15日 | 昭和33年6月14日 |
| 3 | 山 本 正 男 | 昭和33年6月15日 | 昭和37年6月14日 |
| 4 | 高 橋 正 一 | 昭和38年7月11日 | 昭和46年7月10日 |
| 5 | 緒 方 正 人 | 昭和46年11月1日 | 昭和50年10月31日 |
| 6 | 森 村 昭 | 昭和51年4月1日 | 平成8年3月31日 |
| 7 | 平 岡 政 典 | 平成9年4月1日 | 平成21年12月8日 |
| 8 | 杉 峯 文 昭 | 平成22年6月24日 | 在 任 中 |

* 地方自治法一部改正に伴い平成19年4月1日より助役を廃止し副市長とする。

資料：秘書広報課

96 歴代収入役

| 代 順 | 氏 名 | 就 任 年 月 日 | 退 任 年 月 日 |
|-----|---------------|------------|-------------|
| 1 | 谷 壽 男 | 昭和29年6月15日 | 昭和37年6月14日 |
| 2 | 松 浦 修 | 昭和37年7月21日 | 昭和49年7月20日 |
| 3 | 横 田 喜 智 | 昭和49年7月31日 | 平成元年6月30日 |
| 4 | 北 堀 俊 一 | 平成元年12月19日 | 平成9年12月18日 |
| 5 | 横 田 直 | 平成9年12月19日 | 平成17年12月18日 |
| | 平成17年12月19日廃止 | | |

資料：秘書広報課

97 歴代正副議長

| 議 長 | | | | 副 議 長 | | | |
|-----|-------|-----------|-----------|-------|-------|-----------|-----------|
| 代順 | 氏 名 | 就任年月日 | 退任年月日 | 代順 | 氏 名 | 就任年月日 | 退任年月日 |
| 1 | 香川正恵 | S29. 4.17 | S30. 3.30 | 1 | 香川喜八 | S29. 4.17 | S30. 3.30 |
| 2 | 高畑勝 | S30. 4.14 | S34. 3.30 | 2 | 大川亨 | S30. 4.14 | S34. 3.30 |
| 3 | 高畑勝 | S34. 4. 7 | S37. 5. 8 | 3 | 千葉一貫 | S34. 4. 7 | S37. 5. 8 |
| 4 | 神原嘉哲 | S37. 5. 8 | S38. 3.30 | 4 | 高木芳太郎 | S37. 5. 8 | S38. 3.30 |
| 5 | 神原嘉哲 | S38. 5.15 | S42. 4.29 | 5 | 佐藤信親 | S38. 5.15 | S42. 4.29 |
| 6 | 神原嘉哲 | S42. 5.15 | S46. 4.29 | 6 | 角野幸太郎 | S42. 5.15 | S46. 4.29 |
| 7 | 高田二三男 | S46. 5.15 | S46. 9. 2 | 7 | 草薙利明 | S46. 5.15 | S46. 9. 2 |
| 8 | 草薙利明 | S46. 9. 2 | S48. 5.21 | 8 | 真鍋勝 | S46. 9. 2 | S48. 5.21 |
| 9 | 草薙利明 | S48. 5.21 | S50. 4.29 | 9 | 川崎智 | S48. 5.21 | S50. 4.29 |
| 10 | 草薙利明 | S50. 5.15 | S52. 5.17 | 10 | 光家虎彦 | S50. 5.15 | S52. 5.17 |
| 11 | 十川勝 | S52. 5.17 | S54. 4.29 | 11 | 栗林正直 | S52. 5.17 | S54. 4.29 |
| 12 | 伊達節夫 | S54. 5.15 | S56. 5. 8 | 12 | 川合信雄 | S54. 5.15 | S56. 5. 8 |
| 13 | 伊達節夫 | S56. 5. 8 | S58. 4.29 | 13 | 芝昇 | S56. 5. 8 | S58. 4.29 |
| 14 | 芝昇 | S58. 5. 9 | S60. 5.14 | 14 | 藤田松雄 | S58. 5. 9 | S60. 5.14 |
| 15 | 芝昇 | S60. 5.14 | S61.12. 8 | 15 | 三原一男 | S60. 5.14 | S62. 4.29 |
| 16 | 氏家範雄 | S61.12. 8 | S62. 4.29 | 16 | 林岩男 | S62. 5.14 | S63. 6. 4 |
| 17 | 氏家範雄 | S62. 5.14 | S63. 6. 4 | 17 | 高嶋秋好 | S63. 6. 4 | H 1. 9.25 |
| 18 | 川合信雄 | S63. 6. 4 | H 1. 9.25 | 18 | 草薙昭典 | H 1. 9.25 | H 3. 4.29 |
| 19 | 藤田松雄 | H 1. 9.25 | H 3. 4.29 | 19 | 平岡政典 | H 3. 5. 7 | H 4. 5.29 |
| 20 | 藤田松雄 | H 3. 5. 7 | H 5. 5.20 | 20 | 竹森義治 | H 4. 5.29 | H 5. 5.20 |
| 21 | 芝昇 | H 5. 5.20 | H 6. 8.16 | 21 | 新谷善昭 | H 5. 5.20 | H 6. 8.16 |
| 22 | 草薙昭典 | H 6. 8.16 | H 7. 4.29 | 22 | 山下三郎 | H 6. 8.16 | H 7. 4.29 |
| 23 | 草薙昭典 | H 7. 5.16 | H 8. 5.14 | 23 | 南光一幸 | H 7. 5.16 | H 8. 5.14 |
| 24 | 平岡政典 | H 8. 5.14 | H 9. 3. 7 | 24 | 我部山耕造 | H 8. 5.14 | H 9. 5.13 |
| 25 | 南光一幸 | H 9. 3. 7 | H10. 3.23 | 25 | 大河内義雅 | H 9. 5.13 | H10. 5. 6 |
| 26 | 我部山耕造 | H10. 3.23 | H11. 4.29 | 26 | 尾崎弘 | H10. 5. 6 | H11. 4.29 |
| 27 | 我部山耕造 | H11. 5.13 | H12. 5.15 | 27 | 岡崎敏一 | H11. 5.13 | H12. 5.15 |
| 28 | 草薙昭典 | H12. 5.15 | H13. 5.10 | 28 | 上田博之 | H12. 5.15 | H13. 5.10 |
| 29 | 上田博之 | H13. 5.10 | H14. 5. 9 | 29 | 大河内義雅 | H13. 5.10 | H14. 5. 9 |
| 30 | 上田博之 | H14. 5. 9 | H15. 4.29 | 30 | 安藤末雄 | H14. 5. 9 | H15. 4.29 |
| 31 | 尾崎弘 | H15. 5.14 | H16. 5.11 | 31 | 山田省三 | H15. 5.14 | H16. 5.11 |
| 32 | 芝昇 | H16. 5.11 | H17. 5.13 | 32 | 竹森正治 | H16. 5.11 | H17. 5.13 |
| 33 | 我部山耕造 | H17. 5.13 | H18. 5.15 | 33 | 山根貴行 | H17. 5.13 | H18. 5.15 |
| 34 | 山田省三 | H18. 5.15 | H19. 4.29 | 34 | 氏家寿士 | H18. 5.15 | H19. 4.29 |
| 35 | 竹森正治 | H19. 5. 9 | H20. 5.12 | 35 | 山根貴行 | H19. 5. 9 | H20. 5.12 |
| 36 | 山田省三 | H20. 5.12 | H21. 5.26 | 36 | 関清伸 | H20. 5.12 | H21. 5.26 |
| 37 | 我部山耕造 | H21. 5.26 | H22. 5.18 | 37 | 長谷部一成 | H21. 5.26 | H22. 5.18 |
| 38 | 山根貴行 | H22. 5.18 | 在任中 | 38 | 林野忠弘 | H22. 5.18 | 在任中 |

資料：議会事務局

98 選挙人名簿登録者数

(1) 年次別

(単位：人)

| 区 分 | 登 録 者 数 | | |
|------------|---------|--------|--------|
| | 総 数 | 男 | 女 |
| 昭和55年9月10日 | 26,383 | 12,458 | 13,925 |
| 昭和56年9月2日 | 26,661 | 12,691 | 13,970 |
| 昭和57年9月2日 | 26,953 | 12,903 | 14,050 |
| 昭和58年9月2日 | 27,098 | 13,009 | 14,089 |
| 昭和59年9月2日 | 27,310 | 13,150 | 14,160 |
| 昭和60年9月2日 | 27,356 | 13,208 | 14,148 |
| 昭和61年9月2日 | 27,361 | 13,186 | 14,175 |
| 昭和62年9月2日 | 27,595 | 13,317 | 14,278 |
| 昭和63年9月2日 | 27,626 | 13,328 | 14,298 |
| 平成元年9月2日 | 27,926 | 13,481 | 14,445 |
| 平成2年9月2日 | 28,016 | 13,493 | 14,523 |
| 平成3年9月2日 | 28,024 | 13,504 | 14,520 |
| 平成4年9月2日 | 28,006 | 13,527 | 14,479 |
| 平成5年9月2日 | 28,003 | 13,559 | 14,444 |
| 平成6年9月2日 | 28,171 | 13,569 | 14,602 |
| 平成7年9月2日 | 28,306 | 13,639 | 14,667 |
| 平成8年9月2日 | 28,281 | 13,657 | 14,624 |
| 平成9年9月2日 | 28,452 | 13,766 | 14,686 |
| 平成10年9月2日 | 28,323 | 13,689 | 14,634 |
| 平成11年9月2日 | 28,333 | 13,682 | 14,651 |
| 平成12年9月2日 | 28,346 | 13,629 | 14,717 |
| 平成13年9月2日 | 28,235 | 13,537 | 14,698 |
| 平成14年9月2日 | 28,142 | 13,506 | 14,636 |
| 平成15年9月2日 | 28,345 | 13,634 | 14,711 |
| 平成16年9月2日 | 28,409 | 13,667 | 14,742 |
| 平成17年9月2日 | 28,531 | 13,787 | 14,744 |
| 平成18年9月2日 | 28,369 | 13,657 | 14,712 |
| 平成19年9月2日 | 28,414 | 13,795 | 14,619 |
| 平成20年9月2日 | 28,293 | 13,745 | 14,548 |
| 平成21年9月2日 | 28,202 | 13,764 | 14,438 |

資料：選挙管理委員会事務局

(2) 投票区別

平成21年9月2日現在(単位:人)

| 投票区 | 投票所 | 登録者数 | | |
|-----|-----------------------|--------|--------|--------|
| | | 総数 | 男 | 女 |
| 1 | 南部公民館 | 1,250 | 609 | 641 |
| 2 | 下東会場 | 1,149 | 558 | 591 |
| 3 | 善通寺勤労者総合福祉センター-多目的ホール | 1,618 | 795 | 823 |
| 4 | 上郷西部多目的共同利用施設 | 500 | 240 | 260 |
| 5 | 西部公民館 | 2,087 | 1,027 | 1,060 |
| 6 | 善通寺保育所 | 1,073 | 839 | 234 |
| 7 | 中央小学校屋内運動場 | 1,337 | 583 | 754 |
| 8 | 上吉田本村自治集会場 | 956 | 443 | 513 |
| 9 | 東部小学校屋内運動場 | 2,599 | 1,219 | 1,380 |
| 10 | 東原教育集会所 | 651 | 321 | 330 |
| 11 | 与北公民館 | 742 | 334 | 408 |
| 12 | 宮の前会場 | 615 | 281 | 334 |
| 13 | 木徳北部会場 | 1,168 | 557 | 611 |
| 14 | 竜川小学校屋内運動場 | 1,977 | 965 | 1,012 |
| 15 | 金蔵寺本村会場 | 1,550 | 726 | 824 |
| 16 | 筆岡小学校屋内運動場 | 2,109 | 1,031 | 1,078 |
| 17 | 筆岡公民館 | 1,307 | 621 | 686 |
| 18 | 十五丁自治会場 | 549 | 247 | 302 |
| 19 | 吉原小学校屋内運動場 | 1,332 | 656 | 676 |
| 20 | 曼荼羅寺地区集会場 | 673 | 320 | 353 |
| 21 | 南部小学校屋内運動場 | 664 | 314 | 350 |
| 22 | 中央公民館 | 1,086 | 488 | 598 |
| 23 | 皇子の森会館 | 1,210 | 590 | 620 |
| 計 | | 28,202 | 13,764 | 14,438 |

資料:選挙管理委員会事務局

99 主要選挙の投票状況

(単位：人・%)

| 執行年月日 | 選挙名 | 有権者数 | 投票者数 | 棄権者数 | 投票率 |
|-----------|---------------|--------|--------|--------|-------|
| H 2. 2.18 | 衆議院議員選挙 | 27,932 | 22,628 | 5,304 | 81.01 |
| H 2. 4.22 | 市長選挙 | 無 | 投票 | 当選 | |
| H 2. 4.22 | 市議会議員補欠選挙 | 27,225 | 9,174 | 18,051 | 33.70 |
| H 2. 8.26 | 県知事選挙 | 27,396 | 9,097 | 18,299 | 33.21 |
| H 3. 4. 7 | 県議会議員選挙 | 27,161 | 19,008 | 8,153 | 69.98 |
| H 3. 4.21 | 市議会議員選挙 | 27,159 | 22,242 | 4,917 | 81.90 |
| H 4. 7.26 | 参議院選挙区選出議員選挙 | 27,865 | 16,120 | 11,745 | 57.85 |
| H 4. 7.26 | 参議院比例代表選出議員選挙 | 27,865 | 16,116 | 11,749 | 57.84 |
| H 5. 7.18 | 衆議院議員選挙 | 28,036 | 20,355 | 7,681 | 72.60 |
| H 6. 4.24 | 市長選挙 | 27,249 | 21,233 | 6,016 | 77.92 |
| H 6. 8.28 | 県知事選挙 | 27,600 | 11,959 | 15,641 | 43.33 |
| H 7. 4. 9 | 県議会議員選挙 | 27,765 | 19,330 | 8,435 | 69.62 |
| H 7. 4.23 | 市議会議員選挙 | 27,254 | 21,659 | 5,595 | 79.47 |
| H 7. 7.23 | 参議院選挙区選出議員選挙 | 28,034 | 14,238 | 13,796 | 50.79 |
| H 7. 7.23 | 参議院比例代表選出議員選挙 | 28,034 | 14,235 | 13,799 | 50.78 |
| H 8.10.20 | 衆議院議員総選挙 | 28,084 | 18,624 | 9,460 | 66.32 |
| H10. 4.19 | 市長選挙 | 無 | 投票 | 当選 | |
| H10. 4.19 | 市議会議員補欠選挙 | 27,632 | 15,333 | 12,299 | 55.49 |
| H10. 7.12 | 参議院選挙区選出議員選挙 | 28,327 | 16,097 | 12,230 | 56.83 |
| H10. 7.12 | 参議院比例代表選出議員選挙 | 28,327 | 16,095 | 12,232 | 56.82 |
| H10. 8.30 | 県知事選挙 | 27,933 | 13,678 | 14,255 | 48.97 |
| H10. 8.30 | 県議会議員補欠選挙 | 27,933 | 13,658 | 14,275 | 48.90 |
| H11. 4.11 | 県議会議員選挙 | 無 | 投票 | 当選 | |
| H11. 4.25 | 市議会議員選挙 | 27,575 | 21,417 | 6,158 | 77.67 |
| H12. 6.25 | 衆議院小選挙区選出議員選挙 | 28,299 | 17,589 | 10,710 | 62.15 |
| H12. 6.25 | 衆議院比例代表選出議員選挙 | 28,305 | 17,583 | 10,722 | 62.12 |
| H13. 7.29 | 参議院選挙区選出議員選挙 | 28,103 | 16,281 | 11,822 | 57.93 |
| H13. 7.29 | 参議院比例代表選出議員選挙 | 28,112 | 16,279 | 11,833 | 57.91 |
| H14. 4.21 | 市長選挙 | 無 | 投票 | 当選 | |
| H14. 8.25 | 県知事選挙 | 27,759 | 10,509 | 17,250 | 37.86 |
| H14. 8.25 | 県議会議員補欠選挙 | 無 | 投票 | 当選 | |
| H15. 4.29 | 県議会議員選挙 | 無 | 投票 | 当選 | |
| H15. 4.29 | 市議会議員選挙 | 27,503 | 18,567 | 8,936 | 67.51 |
| H15.10.10 | 衆議院小選挙区選出議員選挙 | 28,404 | 15,997 | 12,407 | 56.32 |
| H15.10.10 | 衆議院比例代表選出議員選挙 | 28,411 | 15,994 | 12,417 | 56.30 |
| H16. 7.11 | 参議院選挙区選出議員選挙 | 28,420 | 15,929 | 12,491 | 56.05 |
| H16. 7.11 | 参議院比例代表選出議員選挙 | 28,429 | 15,928 | 12,501 | 56.03 |
| H17. 9.11 | 衆議院小選挙区選出議員選挙 | 28,470 | 18,682 | 9,788 | 65.62 |
| H17. 9.11 | 衆議院比例代表選出議員選挙 | 28,477 | 18,682 | 9,795 | 65.60 |
| H18. 4.16 | 市長選挙 | 無 | 投票 | 当選 | |
| H18. 8.27 | 県知事選挙 | 28,006 | 10,725 | 17,281 | 38.30 |
| H19. 4. 8 | 県議会議員選挙 | 無 | 投票 | 当選 | |
| H19. 4.22 | 市議会議員選挙 | 27,724 | 17,621 | 10,103 | 63.56 |
| H19. 7.29 | 参議院選挙区選出議員選挙 | 28,354 | 17,338 | 11,016 | 61.15 |
| H19. 7.29 | 参議院比例代表選出議員選挙 | 28,354 | 17,335 | 11,019 | 61.14 |
| H21. 8.30 | 衆議院小選挙区選出議員選挙 | 28,026 | 19,383 | 8,643 | 69.16 |
| H21. 8.30 | 衆議院比例代表選出議員選挙 | 28,026 | 19,381 | 8,645 | 69.15 |

資料：選挙管理委員会事務局