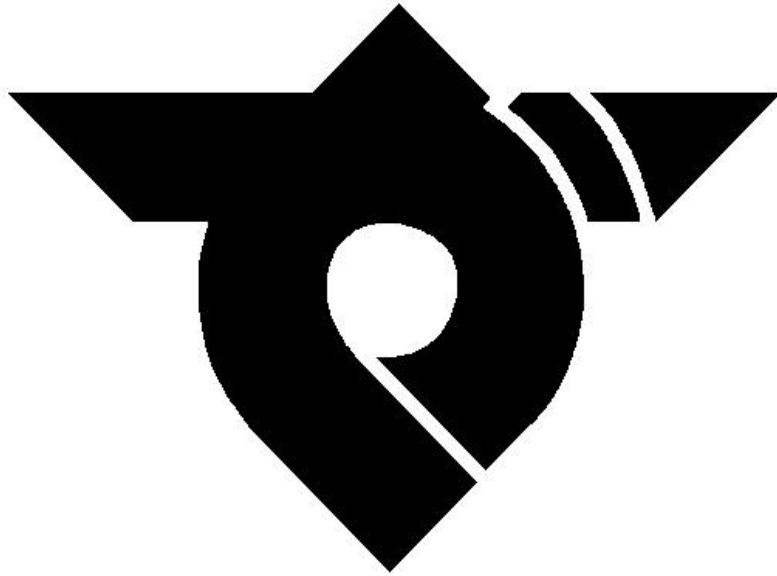


# 善 通 寺 市 統 計 書

平 成 2 0 年 版

善 通 寺 市

# 市 章



昭和29年3月31日市制施行に伴い、  
同年10月4日に制定されたもので、  
善通寺市の“ゼ”を図案化して、本  
市の融和と発展を簡明に表現した。

## 凡 例

- 1 本書は、善通寺市の市勢に関する統計資料を収録したものです。
- 2 本書に掲載されている資料は、官公庁・民間諸機関並びに本市各課からの提供によるものです。
- 3 統計表中の符号の用法は、次のとおりです。
  - 「 0 」・・・単位未満のもの
  - 「 - 」・・・皆無又は該当数字のないもの
  - 「 X 」・・・公表をさしひかえたもの
  - 「       」・・・減少
- 4 数字の単位は、各表の右上部に明記し、一見明らかなものは省略しました。
- 5 数値の単位未満については、原則として四捨五入しているため、総数とその内訳数の合計が一致しない場合があります。
- 6 本書の利用にあたって疑義があるとき、又は詳細な資料を必要とされるときは、本市総務部総務課統計係（TEL 0877-63-6302）へ照会してください。

# 目 次

(大分類)	第1章	土 地 ・ 気 象
	第2章	人 口
	第3章	事 業 所
	第4章	農 業
	第5章	工 業
	第6章	商 業
	第7章	金 融
	第8章	社 会 保 障
	第9章	保 健 ・ 衛 生
	第10章	道 路 ・ 公 園 ・ 住 宅
	第11章	電 気 ・ ガ ス ・ 上 下 水 道
	第12章	交 通 ・ 公 害 ・ 災 害
	第13章	教 育 ・ 文 化
	第14章	財 政 ・ 税
	第15章	行 政 ・ 議 会 ・ 選 挙
	第16章	そ の 他

# 目 次

## 第 1 章 土 地 ・ 気 象

(中分類)

- 1 位置及び広ぼう
- 2 町別区画図
- 3 住居表示実施区域図
- 4 市域の変遷
- 5 土地利用状況
- 6 農地転用状況
- 7 気象状況
- 8 半旬別気象図(気温・降水量)

## 第 2 章 人 口

- 9 人口及び世帯数の推移
- 10 年齢別男女別人口
- 11 人口ピラミッド
- 12 町別人口と世帯数
- 13 年齢別(5歳階級)男女別人口の推移
- 14 人口動態

## 第 3 章 事 業 所

- 15 産業(大分類)別事業所数及び従業者数の推移
- 16 産業(大分類)別従業者規模別事業所数及び従業者数

## 第 4 章 農 業

- 17 農家人口
  - (1) 年次別
  - (2) 地区別
- 18 専兼業種別農家数
  - (1) 年次別
  - (2) 地区別
- 19 経営耕地面積
  - (1) 年次別
  - (2) 地区別

- 2 0 経営耕地面積別農家数
  - (1) 年次別
  - (2) 地区別
- 2 1 作物の類別収穫面積
  - (1) 年次別
  - (2) 地区別
- 2 2 農業粗生産額等の推移

## 第 5 章 工 業

- 2 3 事業所数・従業者数・製造品出荷額等の推移
- 2 4 産業（中分類）別の推移
  - (1) 事業所数
  - (2) 従業者数
  - (3) 製造品出荷額等

## 第 6 章 商 業

- 2 5 商店数・従業者数・年間商品販売額等の推移
- 2 6 産業（小分類）別商店数・従業者数・年間商品販売額等
  - (1) 卸売業
  - (2) 小売業

## 第 7 章 金 融

- 2 7 融資状況
  - (1) 市経済振興対策融資状況
  - (2) 市小売商業近代化資金融資状況
  - (3) 市住宅建設資金等融資状況
  - (4) 市住宅建設等資金利子補給金交付状況
- 2 8 金融機関等の預金・貸出金の状況

## 第 8 章 社 会 保 障

- 2 9 国民年金の被保険者数
- 3 0 国民年金の受給状況
  - (1) 福祉年金
  - (2) 拠出年金（旧法）
  - (3) 基礎年金
- 3 1 生活保護被保護世帯・人員及び扶助別保護費の状況
- 3 2 児童手当の支給状況

- 3 3 医療費の助成状況
- 3 4 身体障害者（児）手帳の交付状況
- 3 5 保育所の入所状況
  - (1) 保育所別入所乳幼児数
  - (2) 年齢別保育所入所乳幼児数の推移
- 3 6 養護老人ホームの入所状況（善通寺市老人ホーム）
- 3 7 共同募金の状況

## 第9章 保 健 ・ 衛 生

- 3 8 保健事業の実施状況
  - (1) 各種検診
  - (2) 予防接種
- 3 9 医療施設等の状況
- 4 0 医療関係者の状況
- 4 1 主要死因別死亡者数
- 4 2 献血状況
- 4 3 母子保健状況
- 4 4 国民健康保険の状況
  - (1) 国民健康保険の加入状況
  - (2) 国民健康保険の給付状況
  - (3) 国民健康保険の受診率比較表
  - (4) 七市国民健康保険税（料）比較表
- 4 5 老人医療給付費等事業経理状況
- 4 6 介護保険の状況
- 4 7 ごみ収集実績及び処理経費の状況
  - (1) 収集実績
  - (2) 処理量及び処理経費（直営）
- 4 8 資源ごみ品目別回収量及び還元金額一覧表
- 4 9 し尿収集量・処理量の推移
- 5 0 火葬件数及び使用料
- 5 1 畜犬登録及び予防接種

## 第10章 道 路 ・ 公 園 ・ 住 宅

- 5 2 道路状況
- 5 3 都市計画道路の現況
- 5 4 都市公園の状況
- 5 5 建築確認申請状況
- 5 6 住宅の状況
  - (1) 住宅数（種類・構造・建築時期別）
  - (2) 住居別世帯状況
- 5 7 市営住宅の管理状況

## 第 1 1 章 電気・ガス・上下水道

- 5 8 電気の需要状況
- 5 9 都市ガスの需要状況
- 6 0 プロパンガスの消費状況
- 6 1 上水道の状況
- 6 2 用途別有収水量の推移
- 6 3 公共下水道計画（汚水）
- 6 4 供用開始別下水道整備状況

## 第 1 2 章 交通・公害・災害

- 6 5 市内交通事故の発生状況
- 6 6 J R 善通寺駅の利用状況
- 6 7 自動車登録台数
  - (1) 自動車登録台数の推移
  - (2) 軽自動車等の登録台数の推移
- 6 8 公害の状況
  - (1) 苦情受付・処理件数
  - (2) 公害発生源・種類別件数
- 6 9 火災の発生状況
  - (1) 年次別
  - (2) 月別
  - (3) 原因別
- 7 0 消防団の状況
  - (1) 階級別団員数
  - (2) 消防機械保有数
- 7 1 救急出場状況

## 第 1 3 章 教育・文化

- 7 2 学校の状況
  - (1) 幼稚園・小学校・中学校の状況
  - (2) 幼稚園施設の状況
  - (3) 小学校施設の状況
  - (4) 中学校施設の状況
  - (5) 高等学校・大学等の状況
- 7 3 市内中学校卒業後の進路状況
- 7 4 学校給食の状況
  - (1) 食数及び金額
  - (2) 一食当たり給食費の推移
- 7 5 児童・生徒の体格



- 7 6 ぐ犯・不良行為少年の補導状況
- 7 7 少年相談専用電話（ヤングダイヤル）の利用状況
- 7 8 善通寺市の文化財
  - (1) 文化財一覧表
  - (2) 国指定文化財
  - (3) 県指定文化財
  - (4) 市指定文化財
  - (5) 登録文化財
- 7 9 郷土館の利用状況
- 8 0 市民会館の利用状況
- 8 1 地区公民館及び分館の利用状況
- 8 2 総合会館の利用状況
  - (1) 総合会館の施設別利用状況
  - (2) 働く婦人の家の利用者活動状況
  - (3) 勤労青少年ホームの利用者活動状況
- 8 3 社会体育施設の利用状況
- 8 4 図書館の利用状況
- 8 5 図書分類別の蔵書・貸出状況
  - (1) 貸出状況
  - (2) 蔵書数の推移

## 第 1 4 章 財 政 ・ 税

- 8 6 一般会計款別決算表
  - (1) 歳入
  - (2) 歳出
- 8 7 特別会計決算表
  - (1) 歳入
  - (2) 歳出
- 8 8 企業会計
  - (1) 歳入
  - (2) 歳出
- 8 9 一般会計歳出決算の性質別内訳
- 9 0 市税の状況
  - (1) 市税収入額の状況
  - (2) 市税収入額の税目別推移
- 9 1 固定資産評価額
  - (1) 土地
  - (2) 家屋
  - (3) 償却資産

## 第 15 章 行政・議会・選挙

- 9 2 市職員数
  - (1) 市職員の状況
  - (2) 事務部局別市職員数
- 9 3 行政機構図
- 9 4 歴代市長
- 9 5 歴代助役
- 9 6 歴代収入役
- 9 7 歴代正副議長
- 9 8 選挙人名簿登録者数
  - (1) 年次別
  - (2) 投票区別
- 9 9 主要選挙の投票状況

## 第 16 章 そ の 他

- 1 0 0 善通寺自動車学校の教習種目別卒業生数
- 1 0 1 地区別自治会の加入状況
- 1 0 2 シルバー人材センターの職群別業務実績
- 1 0 3 官公庁等施設一覧表
  - (1) 市の施設
  - (2) 学校・保育所施設
  - (3) 広域行政施設
  - (4) 国・県の出先機関
  - (5) その他
- 1 0 4 善通寺市民憲章，市の木・市の花

---

### ページの表示例

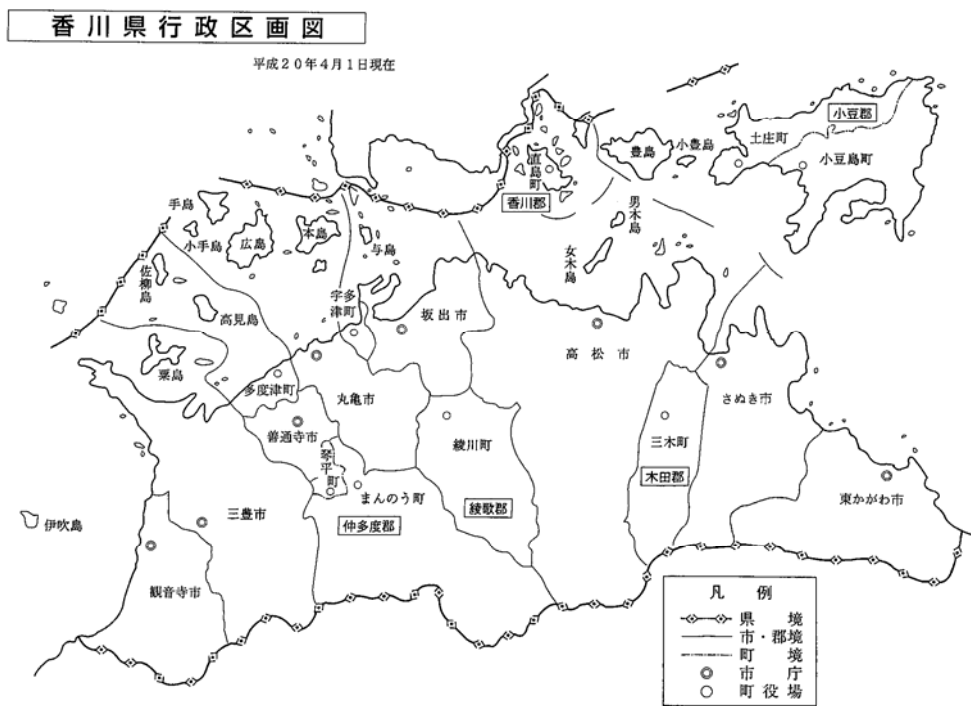
(大分類) - (中分類) - (小分類)

第 16 章 1 0 3 官公庁等施設一覧表 (1) 市の施設

1 6 - 1 0 3 - ( 1 )

# 第1章 土地・気象

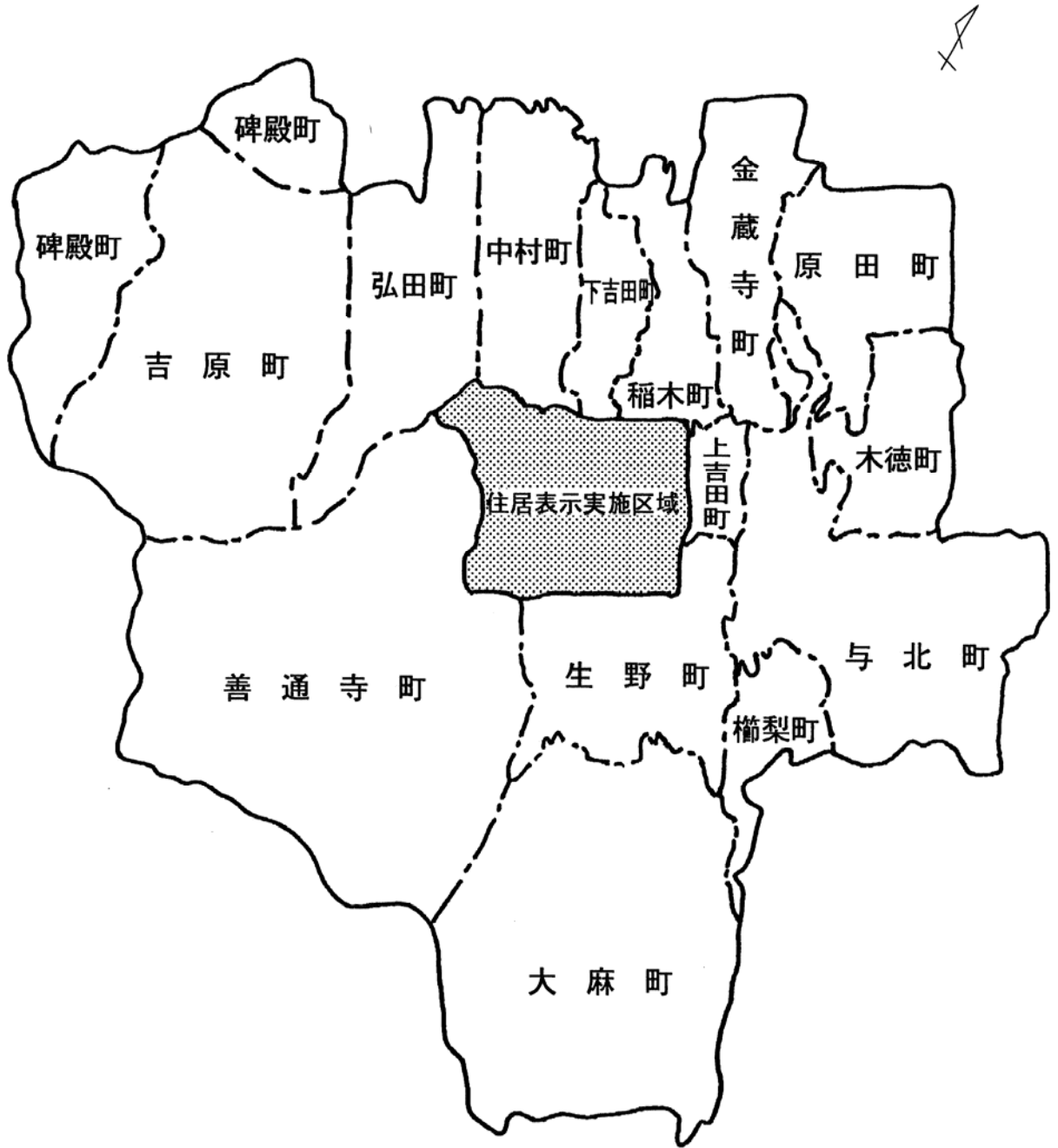
# 1 位置及び広ぼう



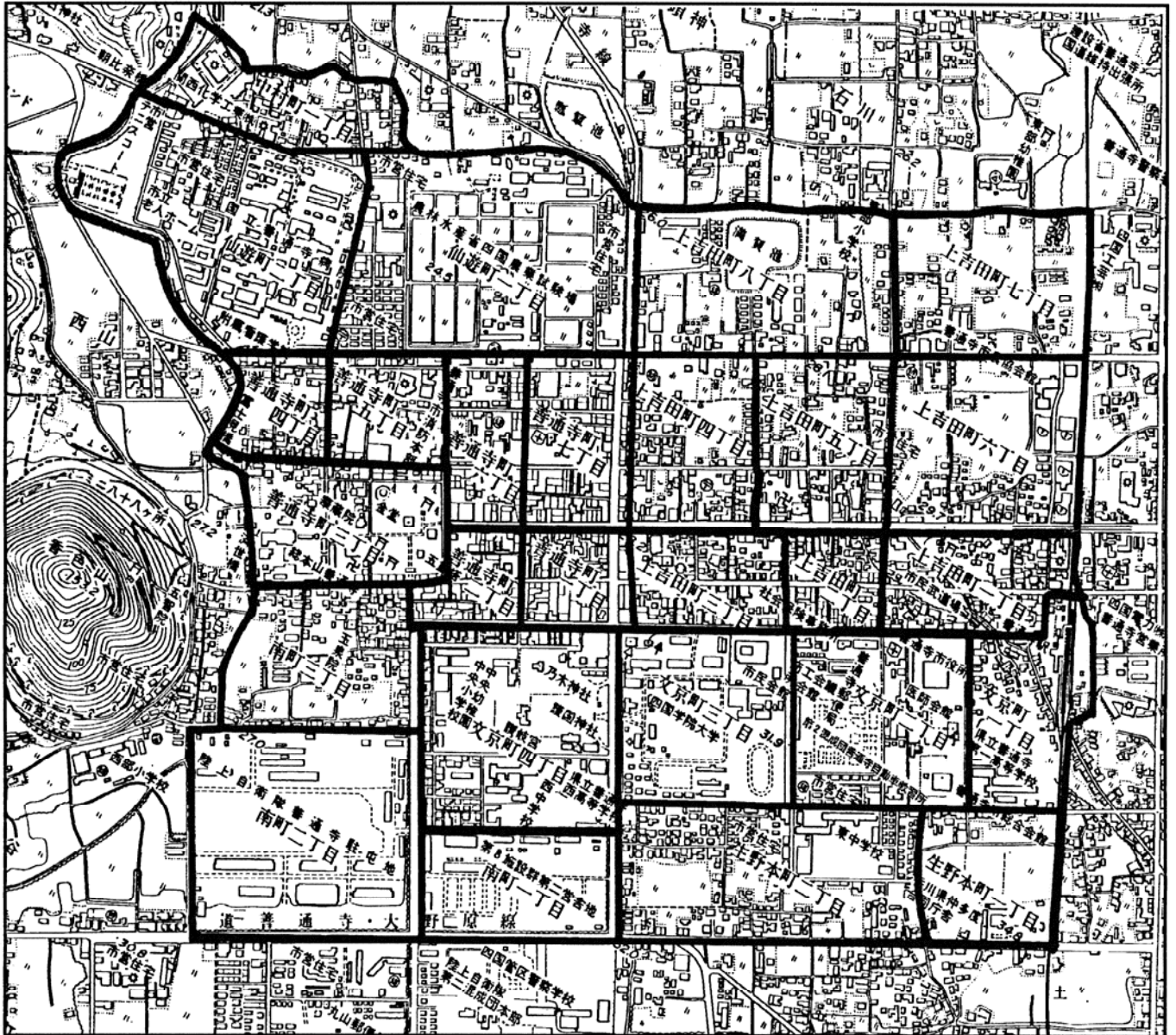
## 善通寺市の広ぼう

方位	地名	経緯度	面積
極東	与北町字山下	東経 133 度 49 分 33 秒	39.88 平方キロメートル
極西	碑殿町字石切谷	東経 133 度 43 分 44 秒	
極南	大麻町字岡	北緯 34 度 11 分 2 秒	南北 7.96 キロメートル
極北	金蔵寺町字川添	北緯 34 度 15 分 19 秒	

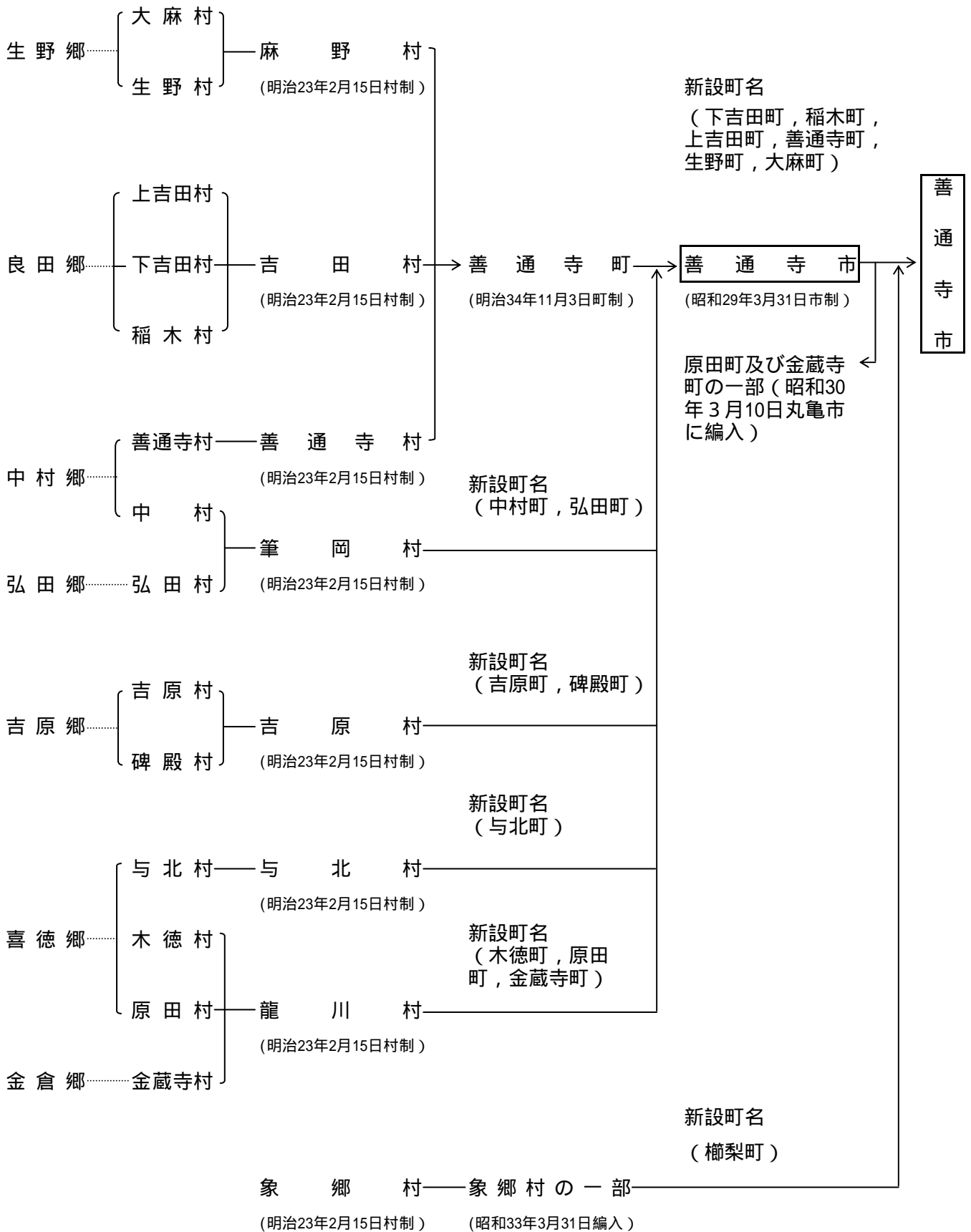
2 町別区画図



3 住居表示実施区域図



#### 4 市域の変遷



## 5 土地利用状況

各年1月1日現在(単位: m<sup>2</sup>)

区 分		年 次				
		平成 1 6	1 7	1 8	1 9	2 0
田	一般田	10,252,438	10,170,350	10,068,636	10,005,142	9,964,629
	介在田	32,306	36,958	37,465	34,019	28,523
畑	一般畑	3,512,596	3,460,201	3,301,170	3,200,611	3,147,852
	介在畑	7,309	6,931	5,936	6,542	5,574
宅 地		6,154,046	6,179,404	6,225,795	6,267,665	6,294,009
池 沼		1,436,169	1,435,541	1,436,158	1,435,034	1,423,858
山 林	一般山林	10,923,015	10,944,314	10,979,851	10,921,883	10,849,727
	介在山林	148	148	148	148	148
原 野		71,035	67,801	46,901	46,550	41,295
雑 種 地		419,100	424,285	450,110	449,787	445,949
そ の 他		7,071,838	7,154,067	7,327,830	7,512,619	7,678,436
合 計		39,880,000	39,880,000	39,880,000	39,880,000	39,880,000

介在田・介在畑とは、農地法の転用許可を得た田・畑である。  
介在山林とは、宅地のうちに介在する山林をいう。

資料：税務課

## 6 農地転用状況

(単位: 件・m<sup>2</sup>)

区 分		年 度				
		平成 1 5	1 6	1 7	1 8	1 9
住 宅 用	件数	42	43	43	42	23
	面積	23,694	24,579	21,239	22,515	11,102
工業・商業用	件数	7	9	13	4	3
	面積	8,875	17,535	15,557	9,497	5,596
そ の 他	件数	39	36	11	21	27
	面積	17,770	11,603	4,655	16,572	14,648
計	件数	88	88	67	67	53
	面積	50,339	53,717	41,451	48,584	31,346

資料：農業委員会



## 7 気象状況

平成19年

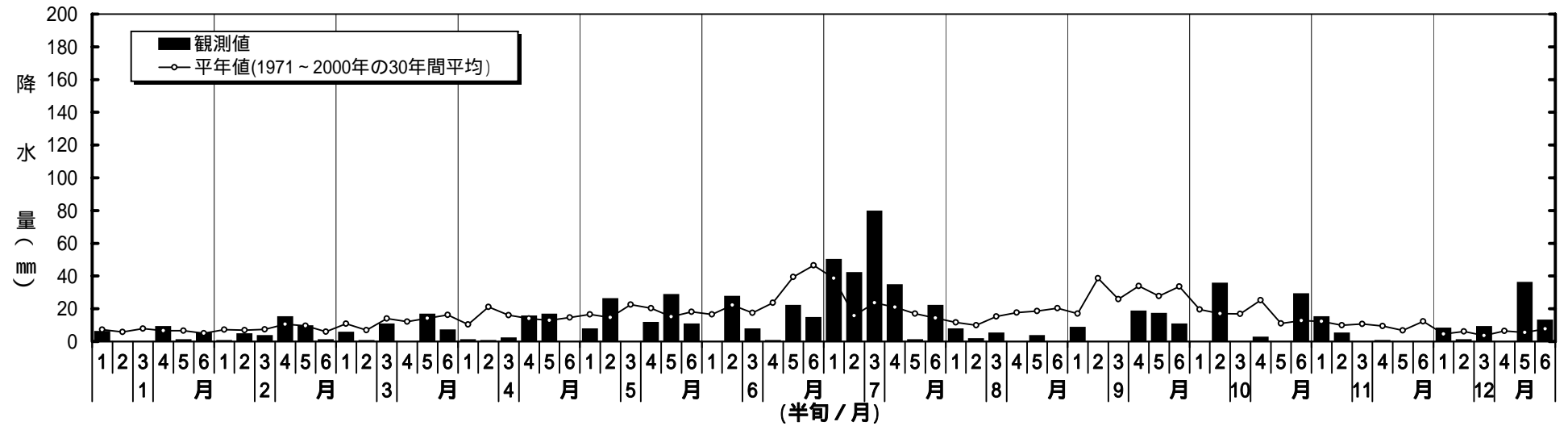
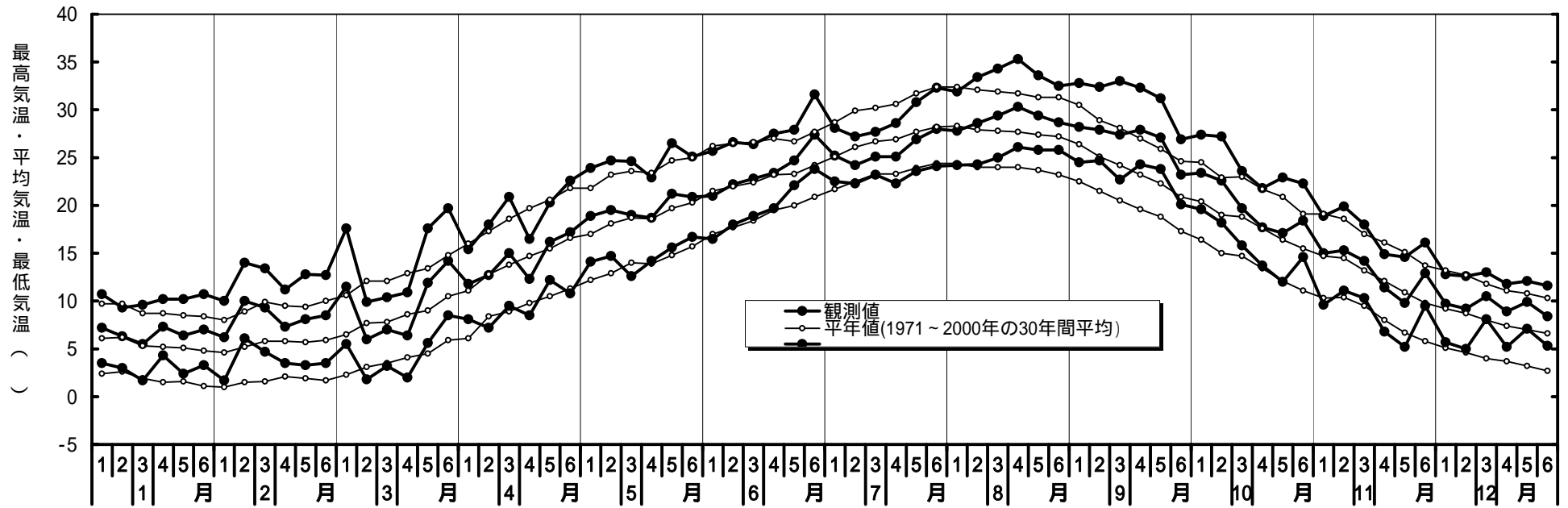
月 区分		1	2	3	4	5	6	7	8	9	10	11	12
		気温	13.9	19.6	22.8	24.8	29.6	33.3	34.3	36.6	35.1	30.4	21.0
月最高	0.1	-0.2	0.2	2.1	9.9	13.9	20.9	23.5	17.9	8.5	2.6	2.8	
月最低	6.6	8.2	9.6	14.2	19.7	23.6	25.8	29.0	27.0	19.8	13.1	9.4	
月平均	32	19	16	13	14	30	27	17	19	22	28	34	
湿度	65	63	57	58	57	68	76	68	70	68	65	64	
%	10.4	9.8	10.2	9.6	9.7	8.2	7.9	7.9	7.0	7.8	9.0	9.9	
風速	2.2	2.5	2.6	2.3	2.6	2.2	2.1	2.2	2.0	1.9	2.2	2.8	
m/s	SE	SE	SE	WSW	WSW	NW	WSW	NW	E	SE	SE	W	
最多風向	21.0	34.0	40.0	35.5	84.0	72.0	229.0	17.5	54.5	67.0	20.5	67.0	
降水量合計 mm	139.2	156.6	218.2	197.7	221.3	183.5	142.4	248.1	176.7	161.8	161.3	115.4	
日照時間合計 hr	年間降水量 742.0 mm												

年間降水量 742.0 mm

(注) -, \*は、観測値が欠測、および旬・月の合計・平均値等で、欠測日数(回数)が20%を超えるとき。

資料：独立行政法人 農業・食品産業技術総合研究機構 近畿中国四国農業研究センター 四国研究センター

# 平成19年 半旬別気象図



## 第 2 章 人 口

9 人口及び世帯数の推移

各年10月1日現在

区 分	世 帯 数	人 口 (人)			人口増減率 (%)	人口密度 (人/km <sup>2</sup> )
		総 数	男	女		
10	5,668	28,763	15,247	13,516	0.6	726.2
15	5,632	27,093	13,169	13,924	5.8	684.0
22	7,791	36,265	17,677	18,588	33.9	915.6
25	7,689	37,106	18,536	18,570	2.3	936.8
30	7,834	37,658	19,272	18,386	1.5	996.3
35	8,224	36,311	17,998	18,313	3.6	915.1
40	8,823	35,427	17,150	18,277	2.4	892.8
41	8,908	35,160	16,995	18,165	0.8	886.1
42	8,984	35,046	16,845	18,201	0.3	883.2
43	9,100	35,123	16,978	18,145	0.2	885.2
44	9,304	35,633	17,358	18,275	1.5	898.0
45	9,490	35,254	16,858	18,396	1.1	888.5
46	9,614	35,369	16,905	18,464	0.3	891.4
47	9,865	35,873	17,207	18,666	1.4	904.1
48	10,105	36,324	17,479	18,845	1.3	915.4
49	10,403	37,043	17,925	19,118	2.0	933.5
50	11,017	38,106	18,248	19,858	2.9	960.3
51	11,091	37,921	18,103	19,818	0.5	955.7
52	11,175	37,870	18,091	19,779	0.1	954.4
53	11,249	37,694	17,950	19,744	0.5	949.9
54	11,383	37,724	18,021	19,703	0.1	950.7
55	11,493	38,080	18,267	19,813	0.9	959.7
56	11,592	38,451	18,604	19,847	1.0	969.0
57	11,710	38,547	18,681	19,866	0.2	971.4
58	11,856	38,635	18,736	19,899	0.2	973.7
59	11,937	38,579	18,723	19,856	0.1	972.3
60	11,946	38,630	18,828	19,802	0.1	973.5
61	12,030	38,699	18,869	19,830	0.2	975.3
62	12,157	38,790	18,935	19,855	0.2	977.6
63	12,263	38,733	18,863	19,870	0.1	976.1
平成元	12,455	38,945	18,979	19,966	0.5	976.6
2	12,291	38,423	18,659	19,764	1.3	963.5
3	12,343	38,155	18,496	19,659	0.7	956.7
4	12,362	37,961	18,426	19,535	0.5	951.9
5	12,403	37,649	18,247	19,402	0.8	944.1
6	12,548	37,457	18,097	19,360	0.5	939.2
7	12,724	37,361	18,126	19,235	0.3	936.8
8	12,827	37,303	18,191	19,112	0.2	935.4
9	13,019	37,271	18,223	19,048	0.1	934.6
10	13,167	37,107	18,049	19,058	0.4	930.5
11	13,290	37,016	17,960	19,056	0.2	928.2
12	13,149	36,413	17,709	18,704	1.6	913.1
13	13,213	36,307	17,673	18,634	0.3	910.4
14	13,198	36,058	17,570	18,488	0.7	904.2
15	13,282	35,874	17,474	18,400	0.5	899.5
16	13,452	35,993	17,650	18,343	0.3	902.5
17	13,288	35,495	17,369	18,126	1.4	890.0
18	13,369	35,399	17,325	18,074	0.3	887.6
19	13,417	35,207	17,305	17,902	0.5	882.8

印は、国勢調査による。昭和5年から昭和25年までは、当時の善通寺町・龍川村・与北村筆岡村・吉原村の行政区域による。

資料：「国勢調査」「香川県人口移動調査報告」

10 年齢別男女別人口

( 単位：人 )

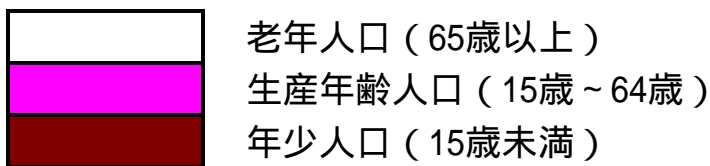
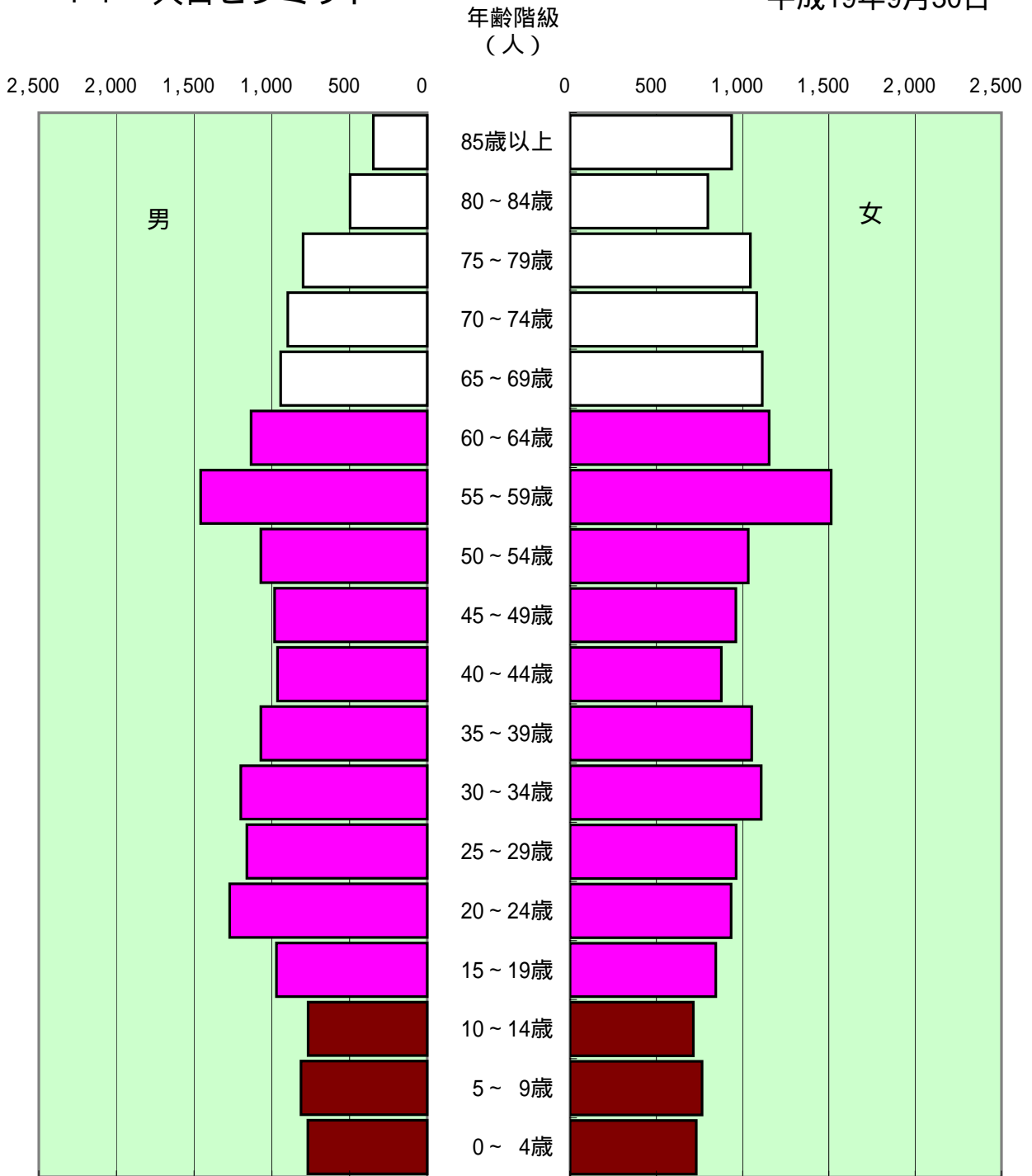
年 齢	総 数	男	女	年 齢	総 数	男	女
総 数	34,737	17,113	17,624				
0 ~ 4歳	1,501	769	732	50 ~ 54歳	2,103	1,071	1,032
0	303	153	150	50	382	186	196
1	308	158	150	51	422	199	223
2	281	137	144	52	401	221	180
3	286	151	135	53	439	230	209
4	323	170	153	54	459	235	224
5 ~ 9歳	1,577	812	765	55 ~ 59歳	2,972	1,459	1,513
5	321	151	170	55	494	262	232
6	332	171	161	56	544	255	289
7	302	166	136	57	557	273	284
8	326	165	161	58	718	343	375
9	296	159	137	59	659	326	333
10 ~ 14歳	1,480	766	714	60 ~ 64歳	2,288	1,134	1,154
10	286	144	142	60	712	375	337
11	306	164	142	61	341	152	189
12	292	146	146	62	356	174	182
13	287	158	129	63	465	238	227
14	309	154	155	64	414	195	219
15 ~ 19歳	1,815	971	844	65 ~ 69歳	2,057	943	1,114
15	306	144	162	65	433	224	209
16	348	184	164	66	431	208	223
17	346	162	184	67	438	197	241
18	379	219	160	68	370	162	208
19	436	262	174	69	385	152	233
20 ~ 24歳	2,205	1,272	933	70 ~ 74歳	1,979	897	1,082
20	462	296	166	70	391	165	226
21	463	267	196	71	425	193	232
22	411	237	174	72	395	190	205
23	409	225	184	73	399	171	228
24	460	247	213	74	369	178	191
25 ~ 29歳	2,123	1,160	963	75 ~ 79歳	1,843	798	1,045
25	432	245	187	75	420	204	216
26	419	228	191	76	393	162	231
27	417	232	185	77	329	148	181
28	394	214	180	78	362	165	197
29	461	241	220	79	339	119	220
30 ~ 34歳	2,307	1,200	1,107	80 ~ 84歳	1,295	496	799
30	409	195	214	80	298	124	174
31	453	236	217	81	298	115	183
32	463	247	216	82	260	103	157
33	489	257	232	83	236	95	141
34	493	265	228	84	203	59	144
35 ~ 39歳	2,124	1,071	1,053	85 ~ 89歳	838	232	606
35	468	237	231	85	230	61	169
36	444	219	225	86	185	46	139
37	434	228	206	87	188	57	131
38	405	200	205	88	118	29	89
39	373	187	186	89	117	39	78
40 ~ 44歳	1,840	964	876	90 ~ 94歳	352	97	255
40	381	214	167	90	113	33	80
41	295	155	140	91	78	20	58
42	381	182	199	92	56	15	41
43	399	209	190	93	56	14	42
44	384	204	180	94	49	15	34
45 ~ 49歳	1,944	983	961	95 ~ 99歳	87	16	71
45	362	170	192	95	33	9	24
46	382	209	173	96	28	4	24
47	397	212	185	97	10	1	9
48	420	204	216	98	11	2	9
49	383	188	195	99	5	0	5
				100 以上	7	2	5
				世 帯 数	14,629		

平成19年9月30日

資料：住民基本台帳

# 1 1 人口ピラミッド

平成19年9月30日



1 2 町別人口と世帯数

平成20年1月1日現在

町名	区分	世帯数	人口 (人)		
			男	女	計
下吉田町		517	630	701	1,331
稲木町		558	677	742	1,419
上吉田町		293	359	334	693
生野町		1,084	1,292	1,202	2,494
大麻町		771	965	1,031	1,996
善通寺町		1,377	1,950	1,947	3,897
櫛梨町		161	252	231	483
与北町		872	1,098	1,232	2,330
木徳町		507	712	757	1,469
原田町		963	1,266	1,390	2,656
金蔵寺町		669	841	948	1,789
中村町		853	1,140	1,315	2,455
弘田町		545	747	856	1,603
吉原町		969	1,346	1,389	2,735
碑殿町		132	177	193	370
文京町一丁目		51	54	33	87
文京町二丁目		265	267	227	494
文京町三丁目		10	40	67	107
文京町四丁目		134	144	142	286
生野本町一丁目		37	28	48	76
生野本町二丁目		294	291	299	590
南町一丁目		0	0	0	0
南町二丁目		19	717	31	748
南町三丁目		170	172	221	393
仙遊町一丁目		99	84	107	191
仙遊町二丁目		124	165	348	513
中村町一丁目		127	131	109	240
上吉田町一丁目		123	134	132	266
上吉田町二丁目		95	61	100	161
上吉田町三丁目		154	129	165	294
上吉田町四丁目		98	113	132	245
上吉田町五丁目		167	141	167	308
上吉田町六丁目		140	145	140	285
上吉田町七丁目		129	140	161	301
上吉田町八丁目		154	162	173	335
善通寺町一丁目		96	84	102	186
善通寺町二丁目		65	76	84	160
善通寺町三丁目		99	79	111	190
善通寺町四丁目		84	85	76	161
善通寺町五丁目		122	128	136	264
善通寺町六丁目		162	140	150	290
善通寺町七丁目		152	101	188	289
合計		13,441	17,263	17,917	35,180

資料：市民課

1 3 年齢別（5歳階級）男女別人口の推移

（単位：人）

区 分	平成 7			平成 1 2			平成 1 7		
	総 数	男	女	総 数	男	女	総 数	男	女
総 数	37,361	18,126	19,235	36,413	17,709	18,704	35,495	17,369	18,126
0 ~ 4	1,625	805	820	1,545	819	726	1,508	757	751
5 ~ 9	1,861	958	903	1,618	817	801	1,544	800	744
10 ~ 14	2,091	1,063	1,028	1,886	974	912	1,578	801	777
15 ~ 19	3,097	1,600	1,497	2,508	1,332	1,176	2,259	1,268	991
20 ~ 24	3,471	1,810	1,661	2,979	1,571	1,408	2,524	1,433	1,091
25 ~ 29	2,020	1,063	957	2,493	1,291	1,202	2,153	1,103	1,050
30 ~ 34	2,001	1,032	969	1,887	977	910	2,364	1,210	1,154
35 ~ 39	2,069	1,004	1,065	1,917	968	949	1,874	959	915
40 ~ 44	2,456	1,242	1,214	2,079	1,012	1,067	1,955	1,007	948
45 ~ 49	3,135	1,568	1,567	2,405	1,235	1,170	1,997	959	1,038
50 ~ 54	2,283	1,159	1,124	3,086	1,535	1,551	2,382	1,222	1,160
55 ~ 59	2,191	990	1,201	2,232	1,099	1,133	2,953	1,438	1,515
60 ~ 64	2,341	1,116	1,225	2,122	943	1,179	2,128	1,047	1,081
65 ~ 69	2,161	1,013	1,148	2,211	1,055	1,156	2,043	897	1,146
70 ~ 74	1,727	673	1,054	1,981	893	1,088	2,057	967	1,090
75 ~ 79	1,252	480	772	1,522	556	966	1,754	742	1,012
80 ~ 84	964	354	610	1,022	355	667	1,256	426	830
85 ~ 89	444	138	306	648	209	439	720	223	497
90 ~ 94	137	48	89	216	54	162	354	93	261
95 ~ 99	28	8	20	53	13	40	78	14	64
100 以 上	3	0	3	3	1	2	14	3	11
不 詳	4	2	2	-	-	-	-	-	-

資料：国勢調査



## 14 人口動態

(単位：人)

年次	区分	自然動態			社会動態		
		出生	死亡	増減	転入	転出	増減
昭和	57	466	262	204	2,922	3,015	93
	58	494	265	229	2,806	2,984	178
	59	421	248	173	2,874	2,978	104
	60	428	280	148	2,790	3,090	300
	61	438	251	187	2,963	2,982	19
	62	383	250	133	2,757	2,839	82
	63	376	296	80	2,726	2,828	102
平成	元	401	285	116	2,730	2,712	18
	2	371	293	78	2,469	2,857	388
	3	374	315	59	2,318	2,630	312
	4	334	331	3	2,413	2,655	242
	5	326	287	39	2,217	2,522	305
	6	326	302	24	2,191	2,356	165
	7	300	334	34	2,061	2,213	152
	8	330	331	1	2,353	2,414	61
	9	262	327	65	2,293	2,275	18
	10	291	342	51	2,168	2,238	70
	11	337	323	14	2,084	2,152	68
	12	320	340	20	2,133	2,371	238
	13	320	294	26	2,216	2,413	197
	14	300	336	36	2,003	2,200	197
	15	306	306	0	1,992	2,130	138
	16	271	358	87	2,354	2,235	119
	17	270	370	100	2,037	2,005	32
	18	304	393	89	2,208	2,166	42
	19	324	382	58	1,891	2,029	138

資料：市民課

# 第 3 章 事 業 所

15 産業(大分類)別事業所数及び従業者数の推移

(単位：事業所・人)

年次 区分	昭和 6 1		平成 3		8		1 1(注)		1 3	
	事業所	従業者	事業所	従業者	事業所	従業者	事業所	従業者	事業所	従業者
総数	2,140	16,347	2,158	16,801	2,133	16,857	1,908	11,884	1,956	16,408
第1次産業	2	3	3	22	5	60	5	48	4	30
A 農業	2	3	3	22	5	60			4	30
B 林業	0	0	0	0	0	0			0	0
C 漁業	0	0	0	0	0	0			0	0
第2次産業	340	4,221	329	4,023	329	3,794	284	3,383	271	3,202
D 鉱業	1	52	1	13	0	0	0	0	1	8
E 建設業	169	1,385	176	1,528	190	1,579	162	1,319	160	1,240
F 製造業	170	2,784	152	2,482	139	2,215	122	2,064	110	1,954
第3次産業	1,798	12,123	1,826	12,756	1,799	13,003	1,619	8,453	1,681	13,176
G 電気・ガス・ 熱供給・水道 業	3	44	2	43	3	42	1	15	3	23
H 運輸・通信業	36	470	38	483	39	532	29	303	37	496
I 卸売・小売業・ 飲食店	1,068	4,152	1,026	4,558	954	4,484	898	4,346	878	4,420
J 金融・保険業	24	323	26	335	27	376	24	330	22	262
K 不動産業	75	121	94	157	120	225	116	201	110	210
L サービス業	571	4,218	617	4,858	634	5,157	551	3,258	611	5,325
M 公務(他に分類 されないもの)	21	2,795	23	2,322	22	2,187			20	2,440

資料：事業所・企業統計調査

(注)平成11年事業所・企業統計調査は、5年ごとに実施される大規模調査の中間年に行われる簡易調査に当たる。調査の対象は、民営の事業所のみで、公務(国、地方公共団体)については、調査対象外となっている。また、第1次産業の内訳は、集計がされていないため、合計のみの掲載とした。

## 15 産業(大分類)別事業所数及び従業者数の推移

(単位：事業所・人)

年次	平成 16 (注)		18							
	事業所	従業者	事業所	従業者	事業所	従業者	事業所	従業者	事業所	従業者
総数	1,747	11,398	1,794	16,156	0	0	0	0	0	0
第1次産業	5	35	8	112	0	0	0	0	0	0
A 農業	5	35	8	112						
B 林業										
C 漁業										
第2次産業	244	2,858	236	2,550	0	0	0	0	0	0
D 鉱業										
E 建設業	140	969	135	854						
F 製造業	104	1,889	101	1,696						
第3次産業	1,498	8,505	1,550	13,494	0	0	0	0	0	0
G 電気・ガス・熱供給・水道業	1	8	2	14						
H 情報通信業	5	33	4	29						
I 運輸業	25	409	25	427						
J 卸売・小売業	548	3,163	528	3,256						
K 金融・保険業	22	283	22	264						
L 不動産業	125	192	121	207						
M 飲食店、宿泊業	280	1,311	270	1,355						
N 医療、福祉	88	1,083	106	2,334						
O 教育、学習支援業	56	445	90	961						
P 複合サービス事業	9	73	17	276						
Q サービス業(他に分類されないもの)	339	1,505	345	1,833						
R 公務(他に分類されないもの)			20	2,538						

資料：事業所・企業統計調査

(注) 平成16年事業所・企業統計調査は、5年ごとに実施される大規模調査の中間年に行われる簡易調査に当たる。調査の対象は、民営の事業所のみで、公務(国、地方公共団体)については、調査対象外となっている。

区分は平成14年3月改正の第11回日本標準産業分類による。

16 産業(大分類)別従業者規模別事業所数及び従業者数

(単位：事業所・人)

区 分	総 数	民営事業所 (従業者数別)						派遣・下請 従業者のみ	国・地方 公共団体
		1~4人	5~9人	10~19人	20~29人	30人以上			
事業所総数	1,794	1,137	288	163	36	80	2	88	
第1次産業	8	4	2			2			
A 農 業	8	4	2			2			
B 林 業									
C 漁 業									
第2次産業	236	115	59	31	7	24			
D 鉱 業									
E 建設業	135	68	42	19	3	3			
F 製造業	101	47	17	12	4	21			
第3次産業	1,550	1,018	227	132	29	54	2	88	
G 電気・ガス・ 熱供給・水道業	2							2	
H 情報通信業	4	2	1	1					
I 運輸業	25	3	6	7	5	4			
J 卸売・小売業	528	365	84	51	7	19	1	1	
K 金融・保険業	22	8	3	8	1	2			
L 不動産業	121	114	2	1				4	
M 飲食店，宿泊業	270	181	52	26	8	3			
N 医療，福祉	106	33	26	16	5	14		12	
O 教育，学習支援業	90	47	3	2	1	2		35	
P 複合サービス事業	17	7	7	1		2			
Q サービス業(他に 分類されないもの)	345	258	43	19	2	8	1	14	
R 公務(他に分類さ れないもの)	20							20	
従 業 員 総 数	16,156	2,249	1,923	2,149	859	5,489		3,487	
第1次産業	112	7	11			94			
A 農 業	112	7	11			94			
B 林 業									
C 漁 業									
第2次産業	2,550	272	375	384	168	1,351			
D 鉱 業									
E 建設業	854	161	268	231	68	126			
F 製造業	1,696	111	107	153	100	1,225			
第3次産業	13,494	1,970	1,537	1,765	691	4,044		3,487	
G 電気・ガス・ 熱供給・水道業	14							14	
H 情報通信業	29	6	9	14					
I 運輸業	427	6	40	101	120	160			
J 卸売・小売業	3,256	799	563	690	161	1,020		23	
K 金融・保険業	264	19	19	113	26	87			
L 不動産業	207	175	14	13				5	
M 飲食店，宿泊業	1,355	344	369	339	198	105			
N 医療，福祉	2,334	63	171	219	120	1,594		167	
O 教育，学習支援業	961	73	19	23	23	251		572	
P 複合サービス事業	276	24	54	10		188			
Q サービス業(他に 分類されないもの)	1,833	461	279	243	43	639		168	
R 公務(他に分類さ れないもの)	2,538							2,538	

資料：平成18年事業所・企業統計調査

(注)平成16年事業所・企業統計調査は、5年ごとに実施される大規模調査の中間年に行われる簡易調査に当たる。調査の対象は、民営の事業所のみで、公務(国，地方公共団体)については、調査対象外となっている。

# 第 4 章 農 業

## 17 農家人口

### (1) 年次別

(単位：人)

年次	区分	男	女	計
平成	2	5,180	5,569	10,749
	7	4,649	4,982	9,631
	1 2	4,204	4,466	8,670
	1 7	3,557	3,763	7,320

資料：2005年農林業センサス

### (2) 地区別

(単位：人)

地区	区分	男	女	計
善 通 寺		1,317	1,361	2,678
龍 川		612	653	1,265
与 北		500	529	1,029
筆 岡		602	629	1,231
吉 原		472	528	1,000
櫛 梨		54	63	117

資料：2005年農林業センサス

18 専兼業種類別農家数

(1) 年次別

(単位：戸)

年次	総農家数	自給的農家	販 売 農 家			
			計	専業農家	第1種 兼業農家	第2種 兼業農家
平成 2	2,414	660	1,754	182	125	1,447
7	2,182	567	1,615	172	114	1,329
1 2	2,003	545	1,458	204	89	1,165
1 7	1,897	577	1,320	257	113	950

資料：2005年農林業センサス

(2) 地区別

(単位：戸)

地区	総農家数	自給的農家	販 売 農 家			
			計	専業農家	第1種 兼業農家	第2種 兼業農家
善 通 寺	715	249	466	108	41	317
龍 川	319	98	221	37	27	157
与 北	265	87	178	35	14	129
筆 岡	304	67	237	46	14	177
吉 原	260	67	193	26	13	154
櫛 梨	34	9	25	5	4	16

資料：2005年農林業センサス



19 経営耕地面積

(1) 年次別

(単位：a)

年次	区分	総面積	耕地		
			田	畑	樹園地
平成	2	126,224	104,394	2,560	19,270
	7	118,203	96,842	2,669	18,692
	1 2	110,053	91,622	1,536	16,895
	1 7	96,478	82,483	1,614	12,381

資料：2005年農林業センサス

(2) 地区別

(単位：a)

地区	区分	総面積	耕地		
			田	畑	樹園地
善通寺		32,918	25,671	1,192	6,055
龍川		16,243	16,112	113	18
与北		13,303	13,184	83	36
筆岡		16,119	15,994	38	87
吉原		15,859	9,500	179	6,180
櫛梨		2,036	2,022	9	5

資料：2005年農林業センサス

## 2 0 経営耕地面積別農家数

### (1) 年次別

(単位：戸)

年次	区分	総数	0.3ha未満	0.3ha以上	0.5ha以上	1.0ha以上	2.0ha以上	3.0ha以上	5.0ha以上
			0.5ha未満	1.0ha未満	2.0ha未満	3.0ha未満	5.0ha未満		
平成	2	2,414	690	636	871	200	14	3	-
	7	2,182	579	587	786	210	15	5	-
	12	2,003	554	534	717	172	18	5	3
	17	1,320	7	442	655	188	16	8	4

資料：2005年農林業センサス  
(平成17年は販売農家のみ)

### (2) 地区別

(単位：戸)

地区	区分	総数	0.3ha未満	0.3ha以上	0.5ha以上	1.0ha以上	2.0ha以上	3.0ha以上	5.0ha以上
			0.5ha未満	1.0ha未満	2.0ha未満	3.0ha未満	5.0ha未満		
善通寺		466	-	168	223	64	7	4	-
龍川		221	1	68	107	41	4	-	-
与北		178	1	66	88	18	3	-	2
筆岡		237	5	77	130	23	-	1	1
吉原		193	-	55	93	40	2	2	1
櫛梨		25	-	8	14	2	-	1	-

資料：2005年農林業センサス

## 2.1 作物の類別収穫面積

### (1) 年次別

(単位：ha)

区分	収穫面積	類別 収穫 面積										果樹栽培
		稲	麦類	雑穀	いも類	豆類	工芸農作物類	野菜類(露地)	花き類花木(露地)	種苗木類	その他	
平成 2	1,168	676	285	1	1	19	2	153	13	2	16	185
7	1,012	720	121	0	1	4	1	136	17	1	11	180
12	794	514	117	1	1	7	1	135	14	2	2	140
17	789	483	155	2	1	7	2	121	9	6	3	108

資料：2005年農林業センサス

### (2) 地区別

(単位：ha)

区分	収穫面積	類別 収穫 面積										果樹栽培
		稲	麦類	雑穀	いも類	豆類	工芸農作物類	野菜類(露地)	花き類花木(露地)	種苗木類	その他	
善通寺	232	152	36	x	0	3	x	x	5	4	1	53
龍川	167	94	54	1	0	1	x	11	1	x	x	0
与北	x	75	29	x	0	x	x	42	x	x	x	0
筆岡	134	93	10	x	x	1	-	x	4	-	1	-
吉原	91	57	17	x	0	1	x	13	x	-	-	55
櫛梨	x	12	9	x	x	x	-	x	x	x	x	-

資料：2005年農林業センサス

## 2.2 農業粗生産額等の推移

(単位：百万円)

区分		年次				
		平成 1 4	1 5	1 6	1 7	1 8
耕 種	米	710	780	510	580	600
	麦 類	120	110	70	60	90
	雑穀・豆類	20	20	X	X	X
	い も 類	X	X	20	20	20
	野 菜	910	1,050	1,020	1,100	1,150
	果 実	250	250	260	280	320
	花 き	100	120	120	90	80
	工芸農作物	X	X	X	X	X
	種苗・苗木 そ の 他	30	30	90	100	100
	小 計	2,160	2,390	2,100	2,250	2,380
畜 産	肉 用 牛	10	10	10	10	10
	乳 用 牛	130	150	140	140	120
	豚	-	-	-	-	-
	鶏	-	-	-	-	-
	小 計	140	160	150	150	130
合 計	2,300	2,550	2,250	2,400	2,510	

資料：香川農林水産統計年報

# 第 5 章 工 業

## 2.3 事業所数・従業者数・製造品出荷額等の推移

(従業者4人以上の事業所)

(単位：事業所・人・万円)

区 分	年 次	平成				
		1 4	1 5	1 6	1 7	1 8
事 業 所 数		57	62	59	61	60
従 業 者 数		1,702	1,758	1,721	1,557	1,526
常用労働者数		1,692	1,746	1,715	1,546	1,511
男		1,068	1,094	1,074	1,016	1,000
女		624	652	641	530	511
個人事業主及び 無給家族従業者数		10	12	6	11	15
男		7	8	5	8	9
女		3	4	1	3	6
製 造 品 出 荷 額 等		3,028,220	3,182,859	3,257,346	3,211,304	3,207,332
製造品出荷額		2,895,174	3,052,261	3,115,362	3,066,551	3,054,750
加工賃収入額		124,479	122,105	126,045	122,020	91,861
修理料収入額		8,567	8,493	15,939	22,733	60,721
その他収入額						
現 金 給 与 総 額		683,524	684,346	653,496	615,057	613,255
原 材 料 燃 料 電 力 使 用 額 委 託 生 産 費		1,451,834	1,581,073	1,576,237	1,699,335	1,847,661
付 加 価 値 額		1,409,412	1,472,745	1,509,514	1,369,052	1,319,944

工業統計調査は、毎年12月31日現在で実施される。

資料：工業統計調査

## 24 産業（中分類）別の推移

### (1) 事業所数

（従業者4人以上の事業所）

（単位：事業所）

区 分	年 次				
	平成 1 4	1 5	1 6	1 7	1 8
事 業 所 総 数	57	62	59	61	60
0 9 食 料 品 製 造 業	9	11	11	12	11
1 0 飲 料 ・ た ば こ ・ 飼 料 製 造 業					1
1 1 織 維 工 業	2	2	2	2	2
1 2 衣 服 ・ そ の 他 の 織 維 製 品 製 造 業	4	4	4	3	3
1 3 木 材 ・ 木 製 品 製 造 業	1	2	2	2	2
1 4 家 具 ・ 装 備 品 製 造 業	4	4	4	3	3
1 5 パ ル プ ・ 紙 ・ 紙 加 工 品 製 造 業	4	4	4	4	5
1 6 印 刷 ・ 同 関 連 業	4	4	3	3	3
1 7 化 学 工 業					
1 8 石 油 製 品 ・ 石 炭 製 品 製 造 業					
1 9 プ ラ ス チ ッ ク 製 品 製 造 業	9	9	9	10	10
2 0 ゴ ム 製 品 製 造 業					
2 1 な め し 革 ・ 同 製 品 ・ 毛 皮 製 造 業					
2 2 窯 業 ・ 土 石 製 品 製 造 業	2	2	2	2	2
2 3 鉄 鋼 業					1
2 4 非 鉄 金 属 製 造 業					
2 5 金 属 製 品 製 造 業	3	4	4	5	3
2 6 一 般 機 械 器 具 製 造 業	3	4	4	4	3
2 7 電 気 機 械 器 具 製 造 業	3	2	2	2	2
2 8 情 報 通 信 機 械 器 具 製 造 業					1
2 9 電 子 部 品 ・ デ バ イ ス 製 造 業	1	2	1	2	1
3 0 輸 送 用 機 械 器 具 製 造 業	1	1	1		1
3 1 精 密 機 械 器 具 製 造 業	1	1	1	1	1
3 2 そ の 他 の 製 造 業	6	6	5	6	5

産業分類の改訂に伴い、平成14年調査から商品分類・品目番号が変更されている。

資料：工業統計調査

(2) 従業者数  
(従業者4人以上の事業所)

(単位：人)

区 分	年 次	平成				
		1 4	1 5	1 6	1 7	1 8
従 業 者 総 数		1,702	1,758	1,721	1,557	1,526
0 9 食 料 品 製 造 業		310	364	420	394	382
1 0 飲 料 ・ た ば こ ・ 飼 料 製 造 業						7
1 1 織 維 工 業		X	X	58	60	55
1 2 衣 服 ・ そ の 他 の 織 維 製 品 製 造 業		139	137	121	36	37
1 3 木 材 ・ 木 製 品 製 造 業		X	X	16	16	12
1 4 家 具 ・ 装 備 品 製 造 業		114	104	82	30	31
1 5 パ ル プ ・ 紙 ・ 紙 加 工 品 製 造 業		230	233	223	194	171
1 6 印 刷 ・ 同 関 連 業		28	29	17	19	19
1 7 化 学 工 業						
1 8 石 油 製 品 ・ 石 炭 製 品 製 造 業						
1 9 プ ラ ス チ ッ ク 製 品 製 造 業		425	425	421	419	411
2 0 ゴ ム 製 品 製 造 業						
2 1 な め し 革 ・ 同 製 品 ・ 毛 皮 製 造 業						
2 2 窯 業 ・ 土 石 製 品 製 造 業		X	X	25	22	24
2 3 鉄 鋼 業						7
2 4 非 鉄 金 属 製 造 業						
2 5 金 属 製 品 製 造 業		27	30	27	41	25
2 6 一 般 機 械 器 具 製 造 業		19	23	23	23	15
2 7 電 気 機 械 器 具 製 造 業		181	X	171	183	206
2 8 情 報 通 信 機 械 器 具 製 造 業						4
2 9 電 子 部 品 ・ デ バ イ ス 製 造 業		X	X	10	14	10
3 0 輸 送 用 機 械 器 具 製 造 業		X	X	7		12
3 1 精 密 機 械 器 具 製 造 業		X	X	4	4	4
3 2 そ の 他 の 製 造 業		107	107	96	102	94

資料：工業統計調査



(3) 製造品出荷額等  
(従業者4人以上の事業所)

(単位：万円)

区 分	年 次				
	平成 1 4	1 5	1 6	1 7	1 8
製 造 品 出 荷 額 等 総 額	3,028,220	3,182,859	3,257,346	3,211,304	3,207,332
0 9 食 料 品 製 造 業	740,508	852,174	866,881	914,163	858,098
1 0 飲 料 ・ た ば こ ・ 飼 料 製 造 業					X
1 1 織 維 工 業	X	X	X	X	X
1 2 衣 服 ・ そ の 他 の 織 維 製 品 製 造 業	64,112	90,481	94,765	24,220	29,262
1 3 木 材 ・ 木 製 品 製 造 業	X	X	X	X	X
1 4 家 具 ・ 装 備 品 製 造 業	129,110	135,129	97,060	31,081	28,046
1 5 パ ル プ ・ 紙 ・ 紙 加 工 品 製 造 業	766,703	727,389	729,583	763,709	662,942
1 6 印 刷 ・ 同 関 連 業	15,241	14,504	11,498	13,264	12,048
1 7 化 学 工 業					
1 8 石 油 製 品 ・ 石 炭 製 品 製 造 業					
1 9 プ ラ ス チ ッ ク 製 品 製 造 業	679,178	691,481	723,382	787,481	826,745
2 0 ゴ ム 製 品 製 造 業					
2 1 な め し 革 ・ 同 製 品 ・ 毛 皮 製 造 業					
2 2 窯 業 ・ 土 石 製 品 製 造 業	X	X	X	X	X
2 3 鉄 鋼 業					X
2 4 非 鉄 金 属 製 造 業					
2 5 金 属 製 品 製 造 業	37,315	36,809	42,408	X	63,472
2 6 一 般 機 械 器 具 製 造 業	15,546	21,294	23,481	29,356	23,264
2 7 電 気 機 械 器 具 製 造 業	333,177	X	X	X	X
2 8 情 報 通 信 機 械 器 具 製 造 業					X
2 9 電 子 部 品 ・ デ バ イ ス 製 造 業	X	X	X	X	X
3 0 輸 送 用 機 械 器 具 製 造 業	X	X	X		X
3 1 精 密 機 械 器 具 製 造 業	X	X	X	X	X
3 2 そ の 他 の 製 造 業	134,104	118,079	114,402	128,795	107,122

資料：工業統計調査

# 第 6 章 商 業

2.5 商店数・従業者数・年間商品販売額等の推移

(単位：店・人・万円・㎡)

区 分		年 次			
		9	1 1	1 4	1 6
商店数	卸 売 業	78	78	69	78
	小 売 業	539	554	509	465
	計	617	632	578	543
従業員数	卸 売 業	702	646	646	677
	小 売 業	2,331	2,553	2,638	2,412
	計	3,033	3,199	3,284	3,089
年間商品販売額	卸 売 業	3,489,860	2,591,508	3,648,944	2,832,464
	小 売 業	4,029,983	4,008,559	4,119,018	3,875,560
	計	7,519,843	6,600,067	7,767,962	6,708,024
その他の収入額	卸 売 業	118,298	53,421	279,629	75,731
	小 売 業	149,115	87,644	145,941	111,548
	計	267,413	141,065	425,570	187,279
商品手持額	卸 売 業	246,287		403,680	
	小 売 業	544,118		445,451	
	計	790,405	(注)	849,131	(注)
売場面積	卸 売 業				
	小 売 業	57,851	58,332	58,979	62,767
	計	57,851	58,332	58,979	62,767

資料：商業統計調査

商業統計調査は、従来3年毎に調査されていたが、平成9年調査以降は5年ごとに実施されることとなり、その中間年に簡易な調査を実施することになった。平成11年調査は、この簡易な調査に当たる。

(注)・・・平成11年・平成16年は調査項目となっていない。

26 産業(小分類)別商店数・従業者数・年間商品販売額等  
 (1) 卸売業

(単位：店・人・万円・㎡)

区 分	商店数	従業者数	年間 商品販売額	その他の 収入額	商品手持額 (注)	売場面積
卸売業計	78	677	2,832,464	75,731		
49 各種商品卸売業						
50 繊維・衣服等卸売業						
501 繊維品卸売業 (衣服,身の回り品を除く)						
502 衣服・身の回り品卸売業	2	28		X		
51 飲食品卸売業						
511 農畜産物・水産物卸売業	5	82	235,009			
512 食料・飲料卸売業	14	86	187,833	126		
52 建築材料,鉱物・金属材料等卸売業						
521 建築材料卸売業	12	53	114,361	1,234		
522 化学製品卸売業	1	1		X		
523 鉱物・金属材料卸売業	1	8		X		
524 再生資源卸売業	5	40	39,900			
53 機械器具卸売業						
531 一般機械器具卸売業	7	47	207,241	10,300		
532 自動車卸売業	12	110	479,573	59,843		
533 電気機械器具卸売業	4	33	180,347	3,820		
539 その他の機械器具卸売業	2	16		X		
54 その他の卸売業						
541 家具・建具じゅう器等卸売業	1	11		X		
542 医薬品・化粧品卸売業	5	99	908,659			
549 他に分類されない卸売業	7	63	295,468	408		

(注)・・・平成16年は調査項目となっていない。

資料：平成16年商業統計調査

## (2) 小売業

(単位：店・人・万円・㎡)

区 分	商店数	従業者数	年間 商品販売額	その他の 収入額	商品手持額 (注)	売場面積
小 売 業 計	465	2,412	3,875,560	111,548		62,767
55 各種商品小売業						
551 百貨店、 総合スーパー	2	192	X	X		X
559 その他の各種商品小売業 (従業者が常時50人未満のもの)	3	8	11,112	513		191
56 織物・衣類・身の回り品小売業						
561 呉服・服地・寝具小売業	15	54	69,081	1,400		2,370
562 男子服小売業	7	20	26,413	76		674
563 婦人・子供服小売業	37	106	130,171			4,349
564 靴・履物小売業	8	19	19,952			1,123
569 その他の織物・衣服・ 身の回り品小売業	15	38	25,780	847		1,069
57 飲食料品小売業						
571 各種食料品小売業	7	320	797,292	243		8,315
572 酒小売業	20	48	62,785	529		844
573 食肉小売業	5	13	11,022	70		136
574 鮮魚小売業	4	16	21,479			95
575 野菜・果実小売業	13	35	39,298	39		988
576 菓子・パン小売業	30	107	53,481	95		1,211
577 米穀類小売業	5	11	7,759	28		167
579 その他の飲食料品小売業	52	311	265,810	5,792		2,525

(注)・・・平成16年は調査項目となっていない。

(単位：店・人・万円・㎡)

区 分	商店数	従業者数	年間 商品販売額	その他の 収入額	商品手持額 (注)	売場面積
58 自動車・自転車小売業						
581 自動車小売業	29	174	401,745	49,912		1,291
582 自転車小売業	8	15	4,954	492		483
59 家具・じゅう器・家庭用機械器具 小 売 業						
591 家具・建具・畳小売業	15	80	133,763	2,986		9,088
592 機械器具小売業	24	111	183,111	12,726		3,735
599 その他のじゅう器小売業	8	13	8,027	558		379
60 その他の小売業						
601 医薬品・化粧品小売業	32	120	221,084	630		1,556
602 農耕用品小売業	6	22	24,940	344		511
603 燃料小売業	27	139	464,629	15,785		115
604 書籍・文房具小売業	22	229	167,695	7,702		2,587
605 スポーツ用品・がん具・娯楽用品 ・ 楽 器 小 売 業	18	42	68,073	10		1,462
606 写真機・写真材料小売業	1	3	×	×		×
607 時計・眼鏡・光学器械小売業	9	21	17,220			605
609 他に分類されない小売業	43	145	81,166	3,151		2,827

(注)・・・平成16年は調査項目となっていない。

資料：平成16年商業統計調査

# 第 7 章 金 融

## 27 融資状況

### (1) 市経済振興対策融資状況

(単位：件・千円・%)

区分	年度				
	15	16	17	18	19
融資枠	300,000	300,000	300,000	300,000	300,000
融資件数	26	25	20	16	9
融資残高	49,034	36,300	25,483	18,341	10,234
利用率	16.3	12.1	8.5	6.1	3.4

資料：商工観光課

### (2) 市小売商業近代化資金融資状況

(単位：件・千円・%)

区分	年度				
	15	16	17	18	19
融資枠	40,000	40,000	40,000	40,000	40,000
融資件数	1	1	0	0	0
融資残高	1,087	211	0	0	0
利用率	2.7	0.5	0.0	0.0	0.0

資料：商工観光課

### (3) 市住宅建設資金等融資状況

(単位：件・千円・%)

区分	年度				
	15	16	17	18	19
融資枠					
融資件数	27	23	16	15	9
融資残高	78,738	56,471	41,047	35,023	27,835
利用率					

H14から(4)の市住宅建設等資金利子補給制度に転換している。

資料：商工観光課



(4) 市住宅建設等資金利子補給金交付状況

(単位：件・千円)

区 分	年 度	平成				
		1 5	1 6	1 7	1 8	1 9
利 用 件 数		55	85	127	176	213
補 給 金 額		1,553	3,088	4,820	5,792	8,083

資料：商工観光課

28 金融機関等の預金・貸出金の状況

各年12月31日現在(単位:百万円)

区 分	年 次					
	平成	1 5	1 6	1 7	1 8	1 9
預 金 残 高		138,389	139,242	137,750	137,108	139,911
貸 出 残 高		47,720	44,764	43,498	43,573	40,650

協力:百十四・四国・中国・香川各銀行、高松信用金庫

## 第 8 章 社 会 保 障

## 29 国民年金の被保険者数

(単位：人・%)

区 分		年 度				
		平成 1 5	1 6	1 7	1 8	1 9
適 用	総 数	7,872	7,769	7,679	7,520	7,200
	第1号	5,242	5,199	5,112	5,033	4,739
被保険者数	強制 (A)					
	任意	62	68	58	51	59
	第3号	2,568	2,502	2,509	2,436	2,402
免 除	総数 (B)	1,472	1,558	1,847	1,840	1,827
	法定免除	463	477	454	519	512
被保険者数	申請免除	1,009	607	840	872	851
	免除割合 (B/A)	28.1	30.0	36.1	36.6	38.6
付加年金被保険者数		282	324	288	248	240

資料：市民課

## 30 国民年金の受給状況

### (1) 福祉年金

(単位：人・千円)

区 分		年 度				
		平成 1 5	1 6	1 7	1 8	1 9
受給権者数	総 数	289	279	271	272	267
	老 齢 福 祉 年 金	27	19	15	9	6
	障 害 基 礎 年 金	262	260	256	263	261
受 給 額		246,407	240,843	235,242	239,831	238,039

資料：市民課

### 3.1 生活保護被保護世帯数・人員及び扶助別の人員と保護費の支出状況

(単位：世帯・人・円)

区 分		年 度					
		平成 1 5	1 6	1 7	1 8	1 9	
被 保 護 世 帯 数		373	383	399	399	413	
被 保 護 人 員		658	673	701	684	677	
生活 扶助	人 員	626	638	662	641	626	
	金 額	347,436,701	347,807,968	353,664,623	340,625,118	334,643,193	
住宅 扶助	人 員	513	535	551	540	533	
	金 額	64,513,967	73,140,074	78,762,408	81,712,520	86,925,688	
教育 扶助	人 員	90	90	89	83	73	
	金 額	8,142,659	7,843,820	8,066,371	7,271,750	6,780,689	
医療 扶助	人 員	572	595	641	631	633	
	金 額	502,798,708	475,745,186	516,749,077	500,444,423	508,843,844	
介護 扶助	人 員	44	41	39	38	42	
	金 額	15,284,490	14,557,384	17,841,174	19,787,037	22,377,552	
そ の 他 扶 助	人 員	11	14	272	258	284	
	金 額	2,226,905	2,557,965	5,066,282	4,261,072	7,624,067	
	内 訳	出産	833,000	1,170,090	988,770	1,029,430	1,203,190
		生業	48,230	31,000	3,355,182	2,406,055	4,310,259
葬祭		1,345,675	1,356,875	722,330	825,587	2,110,618	
施設 事務費	人 員	19	16	16	16	17	
	金 額	34,221,690	29,620,718	29,646,338	30,241,787	31,298,382	

資料：社会福祉課

「その他扶助」の人員は実扶助人員であり、それ以外の世帯数及び人員は年平均である。

### 3.2 児童手当の支給状況

(単位：人・円)

区 分		年 度				
		平成 1 5	1 6	1 7	1 8	1 9
受 給 者 数		1,377	1,700	1,711	2,049	2,071
延 算 定 児 童 数		17,871	24,541	25,900	32,720	34,439
支 給 総 額		102,665,000	140,445,000	148,825,000	187,225,000	24,120,000

資料：子ども課

### 3.3 医療費の助成状況

(単位：人・件・円)

区 分		年 度				
		平成 1 5	1 6	1 7	1 8	1 9
乳児医療	受給者数	1,720	1,722	1,763	1,740	1,772
	受診件数	30,871	30,706	32,573	33,138	33,033
	助成総額	54,521,075	68,155,457	73,348,615	82,350,916	76,590,201
心身障害者 医 療	受給者数	1,112	1,128	1,135	1,109	1,203
	受診件数	15,805	21,483	21,299	21,080	23,854
	助成総額	109,703,111	119,922,976	99,375,097	97,798,169	111,662,674
母子等医療	受給者数	716	711	764	762	766
	受診件数	6,670	6,486	7,733	7,749	8,007
	助成総額	18,845,280	18,384,356	22,024,622	20,811,889	20,532,541

資料：社会福祉課  
子ども課

### 3.4 身体障害者(児)手帳の交付状況

(単位：人)

区 分		年 度				
		平成 1 5	1 6	1 7	1 8	1 9
視 覚 障 害		150	151	145	137	132
聴覚平衡障害		147	152	152	144	140
音声・言語機 能 障 害		19	17	17	16	17
肢 体 不 自 由		801	795	789	789	797
内 部 障 害		353	365	382	400	414
総 数		1,470	1,480	1,485	1,486	1,500

資料：社会福祉課

### 3.5 保育所の入所状況

#### (1) 各保育所の現況

平成19年4月1日現在（単位：人・㎡）

区分 保育所名		定員	入所乳幼児数	職員数	保育室の面積
市立	善通寺保育所	60	47	16 (13)	255.9
	竜川保育所	70	68	26 (22)	254.0
	青葉保育所	60	23	13 (10)	271.6
	吉原保育所	60	49	16 (13)	225.6
私立	南部保育所	60	44	14 (11)	171.5
	のぞみ保育園	130	125	24 (19)	505.0
	カナン子育てプラザ21	120	122	34 (28)	484.1
	三井保育所 (多度津町)	-	26	-	-

( ) は、保育士内数。

資料：子ども課

#### (2) 年齢別保育所入所乳幼児数の推移

各年4月1日現在（単位：人）

年次 年齢	平成		16		17		18		19	
	15									
0歳児	34	(21)	35	(22)	30	(15)	28	(17)	46	(27)
1歳児	111	(71)	126	(72)	115	(62)	113	(59)	119	(62)
2歳児	152	(82)	159	(92)	164	(85)	152	(83)	128	(68)
3歳児	177	(99)	190	(106)	140	(88)	140	(90)	119	(74)
4歳児	47	(36)	52	(48)	57	(46)	54	(49)	49	(45)
5歳児	32	(26)	34	(29)	47	(39)	44	(40)	43	(41)
合計	553	(335)	596	(369)	553	(335)	531	(338)	504	(317)

( ) は、私立保育所内数。

資料：子ども課

36 養護老人ホームの入所状況

平成20年1月1日現在（単位：人）

出身地	男	女	計
善通寺市	11	18	29
丸亀市	1	2	3
坂出市	0	0	0
観音寺市	0	0	0
三豊市	3	1	4
琴平町	0	2	2
まんのう町	2	1	3
多度津町	1	2	3
合計	18	26	44

資料：善通寺市立善通寺老人ホーム



### 37 共同募金の状況

(単位：円・%)

区 分	年 度	平成				
		1 5	1 6	1 7	1 8	1 9
目 標 額		8,045,000	8,045,000	8,042,500	7,800,750	7,791,300
実 績 額		11,267,477	8,861,991	8,781,616	8,809,539	8,552,639
達 成 率		140.06	110.16	109.19	112.93	109.77

資料：香川県共同募金会善通寺市支会

## 第 9 章 保 健 · 衛 生

### 38 保健事業の実施状況

#### (1) 各種検診

(単位：人・%)

区 分	年 度	平成					
		1 5	1 6	1 7	1 8	1 9	
基本健康診査	対象者数	11,466	11,385	11,415	11,421	11,384	
	受診者数	6,041	6,060	6,068	5,931	6,009	
	受診率	52.7	53.2	53.1	51.9	52.8	
胃 検 診	対象者数	11,432	11,698	11,778	11,840	11,814	
	受診者数	2,932	2,992	3,052	2,818	2,921	
	受診率	25.6	25.6	25.9	23.8	24.7	
子宮がん検診	対象者数	8,245	10,188	8,017	10,212	10,142	
	受診者数	1,814	1,858	1,938	1,725	1,798	
	受診率	22.0	18.2	24.2	16.9	17.7	
乳がん検診	対象者数	10,287	9,000	9,061	7,200	7,183	
	受診者数	1,109	1,223	1,181	1,243	1,321	
	受診率	10.8	13.6	13.0	16.9	18.4	
結核検診	対象者数	16,389	18,371	/			
	受診者数	7,847	7,583				
	受診率	47.9	41.3				
肺がん検診	対象者数	11,470	12,866	/			
	受診者数	7,029	6,698				
	受診率	61.3	52.0				
大腸がん検診	対象者数	15,012	15,270	15,462	15,381	15,331	
	受診者数	3,254	3,291	3,353	3,387	3,570	
	受診率	21.7	21.5	21.7	22.0	23.3	
前立腺がん検診	対象者数	4,538	4,460	4,613	4,623	4,603	
	受診者数	1,390	1,478	1,536	1,531	1,566	
	受診率	30.6	33.1	33.3	33.1	34.0	
肝炎ウイルス検診	対象者数	1,235	1,295	862	666	314	
	受診者数	547	521	454	483	181	
	受診率	44.3	40.2	52.7	72.5	57.6	
胸部検診	対象者数	/			12,790	12,675	12,844
	受診者数				6,889	6,553	6,540
	受診率				53.9	51.7	50.9
歯周病健診	対象者数	396	421	/			
	受診者数	35	25				
	受診率	8.8	5.9				

資料：保健課

肝炎ウイルス検診は14年度から実施

平成17年4月1日より結核予防法が一部改正され、結核検診の対象年齢が65歳以上（16年度まで、18歳以上）結核検診と肺がん検診をあわせて胸部検診として、40歳以上の市民を対象に実施

平成18年度より乳がん検診が、集団検診から施設検診に変更

歯周病健診平成16年度まで市内歯科医院、平成18年度は集団で唾液検査を実施

## (2) 予防接種

## ア 集団接種

(単位：回・人)

年 度	平成 18			19		
	回 数	対象者数	接種者数	回 数	対象者数	接種者数
急性灰白髄炎（乳幼児）	8	564	537	8	673	705

## イ 個別接種

年 度	平成 17		18		19	
	対象者数	接種者数	対象者数	接種者数	対象者数	接種者数
（乳幼児・児童）						
麻 し ん	283	317	-	-	1	1
三 種 混 合	1,096	1,169	1,362	1,174	1,293	1,290
風 し ん	283	529	-	11	5	5
日 本 脳 炎	306	198	642	5	594	15
急 性 灰 白 髄 炎	-	2	-	2	-	-
B C G 接 種	319	256	304	296	331	316
B C G 接 種（行政措置）	-	1	-	3	-	-
麻 し ん・風 し ん 混 合			626	545	630	577
麻 し ん・風 し ん 混 合（行政措置）			106	15	55	15
風 し ん（行政措置）			55	26	3	3
日 本 脳 炎（小学生）	637	98	317	0	276	0
ジフテリア・破傷風（小学生）	324	199	301	240	274	236
（高齢者）						
イ ン フ ル エ ン ザ	8,296	4,750	8,385	4,538	8,489	5,077
肺 炎 球 菌（行政措置）			6,633	593	6,040	108

印は延べ人数

資料：保健課

\*平成18年度から麻しん風しんの予防接種が、麻しん・風しん混合ワクチンを用いての2回接種に変更  
従前の麻しん風しんの定期的予防接種の対象者であって当該予防接種を受けることができなかった者については、市の行政措置としての予防接種を実施

平成18年10月1日から肺炎球菌予防接種費用の助成を開始（70歳以上の市民、助成額3,000円1人につき1回限度）

## 39 医療施設等の状況

区 分	年 次	平成				
		14	15	16	17	18
病 院	施 設 数	4	4	4	4	4
	病 床 数	934	934	934	890	890
一 般 診 療 所	施 設 数	33	33	33	32	32
	病 床 数	136	118	118	118	118
歯 科 診 療 所	施 設 数	15	15	14	14	14
	病 床 数	-	-	-	-	-

資料：「香川県の医療施設」

#### 40 医療関係者の状況

(単位：人)

区分	年次	平成				
		10	12	14	16	18
従業地による	医師	120	130	136	140	140
	歯科医師	20	22	22	22	21
	薬剤師	66	75	73	64	72
就業地による	保健師	10	9	11	10	16
	助産師	14	14	16	30	27
	看護師	504	530	552	585	639
	准看護師	146	138	143	140	138

資料：「香川県の医療施設」

#### 41 主要死因別死亡者数

(単位：人)

区分	年次	平成					
		13	14	15	16	17	18
悪性新生物		100	98	70	81	100	108
心疾患		46	55	41	46	73	66
脳血管疾患		29	34	18	39	30	37
肺炎及び気管支炎		22	29	62	32	39	42
不慮の事故及び有害作用		12	18	16	18	16	17
精神病の記載のない老衰		26	40	40	38	40	36
自殺		4	4	6	7	7	7
慢性肝疾患及び肝硬変		2	5	7	0	0	8
腎不全		7	9	8	2	7	7
高血圧性疾患		1	1	0	2	1	1
糖尿病		5	5	2	2	7	7
結核		0	1	0	1	2	1
その他		39	38	38	70	68	59
総数		293	337	308	338	390	396

資料：「香川県衛生統計年報」

## 4.2 献血状況

(単位：人)

区 分	年 度	平成				
		1 5	1 6	1 7	1 8	1 9
200 ml 献 血 者		425	453	342	210	123
400 ml 献 血 者		1,267	1,369	1,167	1,053	1,264
成 分 献 血 者		338	341	232	184	225
献血者総数 (延人数)		2,030	2,163	1,741	1,447	1,612

資料：保健課

平成18年度より献血車で成分献血を中止

## 4.3 母子保健状況

(単位：件)

区 分	年 度	平成				
		1 5	1 6	1 7	1 8	1 9
妊 娠 届 出 数		283	280	302	313	293
出 生 数		301	266	266	320	316
妊 婦 教 室		100	98	139	135	82
育 児 教 室		158	128	131	172	128
離乳食・幼児食講習		367	383	209	203	300
歯の衛生週間行事		671	655	548	472	526
妊婦一般健康診査		1,077	1,022	1,144	1,034	874
妊婦HBs抗原検査		278	262	300	304	323
乳児一般健康診査		417	363	355	405	414
4 か 月 児 健 康 診 査	対象者数	308	267	269	306	320
	受診者数	289	256	242	288	315
	受診率	93.8%	95.9%	90.0%	94.1%	98.4%
1歳6か月児 健 康 診 査	対象者数	318	314	292	284	318
	受診者数	297	299	281	276	301
	受診率	93.4%	95.2%	96.2%	97.2%	94.7%
3 歳 児 健 康 診 査	対象者数	326	315	330	322	292
	受診者数	296	287	290	297	285
	受診率	90.8%	91.1%	87.9%	92.2%	97.6%
乳 幼 児 相 談		311	302	517	572	899
窓 口 相 談		958	853	798	859	622
家 庭 訪 問		408	285	262	419	587

資料：保健課・子ども課

#### 4.4 国民健康保険の状況

##### (1) 国民健康保険の加入状況

(単位：世帯・人・%)

区 分		年 度	平成				
			1 5	1 6	1 7	1 8	1 9
世 帯	総 数		14,000	14,081	14,194	14,585	14,561
	加 入 世 帯		6,625	6,807	6,904	6,965	7,002
	加 入 率		47.3	48.3	48.6	47.8	48.1
人 口	総 数		35,161	34,980	34,970	34,816	34,540
	被 保 険 者 数		12,126	12,348	12,385	12,372	12,323
	加 入 率		34.5	35.3	35.4	35.5	35.7

人口・世帯の総数は、住民基本台帳による。

資料：保健課

##### (2) 国民健康保険の給付状況

(単位：千円)

区 分		年 度	平成				
			1 5	1 6	1 7	1 8	1 9
療 養 諸 費	総 額		1,417,314	1,604,212	1,761,485	1,833,721	1,906,038
	一 般		954,615	1,042,928	1,060,769	1,118,177	1,115,483
	退 職		462,699	561,284	700,716	715,544	790,555
	入 院		559,523	689,157	726,404	748,499	754,461
	一 般		416,507	489,642	472,353	510,537	486,912
	退 職		143,016	199,515	254,051	237,962	267,549
	入 院 外		539,409	541,494	614,199	630,314	688,704
	一 般		342,628	330,743	357,829	354,947	379,795
	退 職		196,781	210,751	256,370	275,367	308,909
	歯 科		112,353	120,621	130,870	135,766	136,179
	一 般		73,181	78,373	73,181	76,407	76,870
	退 職		39,172	42,248	57,689	59,359	59,309
	薬 剤 支 給		187,096	229,714	264,173	286,645	326,695
	一 般		111,618	131,730	143,886	157,871	171,907
退 職		75,478	97,984	120,287	128,774	154,788	
療 養 費		18,933	23,226	25,839	32,497	36,123	
一 般		10,681	12,440	13,520	18,415	19,570	
退 職		8,252	10,786	12,319	14,082	16,553	
高 額 療 養 費		147,272	150,141	154,088	183,384	190,841	
一 般		116,040	111,374	108,750	130,184	129,498	
退 職		31,232	38,767	45,338	53,200	61,343	
そ の 他 の 給 付	助 産		16,800	11,100	9,600	12,900	17,580
	一 般		16,800	11,100	9,600	12,900	17,580
	退 職		-	-	-	-	-
	葬 祭		6,240	8,280	8,550	8,190	8,250
一 般		6,240	8,280	8,550	8,190	8,250	
退 職		-	-	-	-	-	
老 人 保 健 医 療 費 拠 出 金		610,752	557,331	561,148	539,923	533,317	
一 般		610,752	557,331	561,148	539,923	533,317	
退 職		-	-	-	-	-	

資料：保健課

## (3) 国民健康保険の受診率状況

(単位：%)

区分	年度	平成					19
		14	15	16	17	18	
一般		669.43	752.15	777.40	808.95	822.83	863.32
退職		1,196.26	1,310.19	1,358.13	1,447.40	1,413.74	1,468.75
老人		1,740.31	1,769.79	1,803.93	1,847.76	1,848.92	1,875.17

$$\text{受診率} = \frac{\text{年間の受診件数}}{\text{当該年度の平均被保険者数}}$$

資料：保健課

## (4) 8市国民健康保険税(料)比較表

平成20年度(単位：%・円)

区分	市別	善通寺市	高松市	丸亀市	坂出市	観音寺市	さぬき市	東かがわ市	三豊市
		医療分	所得割	6.0	7.0	6.5	7.5	7.0	7.5
	資産割	20.0	26.9	19.0	28.0	24.0	40.0	34.7	28.0
	均等割	25,000	29,100	23,500	26,000	27,000	29,000	26,000	22,000
	平等割	20,000	24,200	23,000	27,000	28,000	29,000	22,700	22,000
	課税限度額	470,000	470,000	470,000	470,000	470,000	470,000	470,000	470,000
支援分	所得割	0.80	1.50	1.80	0.80	2.00	1.50	1.30	1.50
	資産割	4.00	6.00	3.00	4.00	5.00	6.00	6.90	7.00
	均等割	4,000	6,000	5,500	4,000	7,200	6,000	5,200	5,000
	平等割	3,000	4,800	5,000	3,000	4,500	4,500	4,900	6,000
	課税限度額	120,000	120,000	120,000	120,000	120,000	120,000	120,000	120,000
介護分	所得割	1.50	1.90	0.88	1.50	0.80	1.30	1.10	1.15
	資産割	6.60	8.40	4.50	6.00	3.70	7.40	7.00	5.00
	均等割	8,000	8,000	5,800	8,000	6,200	8,000	8,100	6,800
	平等割	4,300	5,000	3,500	5,000	4,000	4,500	4,800	4,000
	課税限度額	90,000	90,000	90,000	90,000	90,000	90,000	90,000	90,000
納期の回数		6	8	6	8	4	6	4	8

資料：税務課



45 老人医療給付費等事業経理状況

(単位：人・円・件・%)

区 分		年 度			
		平成 1 6	1 7	1 8	1 9
受 給 者 数		5,388	5,124	4,837	4,609
費 用 額	医 療 給 付 分	3,721,271,900	3,789,409,460	3,765,518,256	3,789,189,092
	件 数	136,953	133,667	128,959	125,928
	医 療 支 給 分	54,382,521	54,855,254	49,720,760	48,551,545
	件 数	8,856	9,140	9,029	8,996
	総 費 用 額	3,775,654,421	3,844,264,714	3,815,239,016	3,837,740,637
	件 数	145,809	142,807	137,988	134,924
一 人 当 た り		700,752	750,247	788,761	832,662
他 法 負 担 額		0	0	0	0
一 部 負 担 額		330,767,347	328,627,535	332,743,957	343,546,633
老 人 保 健 負 担 分		3,444,887,074	3,515,637,179	3,482,495,059	3,494,194,004
一 人 当 た り		639,363	686,112	719,970	758,124
受 診 率		2,706.2	2,787.0	2,852.8	2,927.4

$$\text{受診率} = \frac{\text{年間の受診件数}}{\text{当該年度の平均被保険者数}}$$

資料：保健課

#### 4.6 介護保険の状況

##### (1) 第1号被保険者数の状況

(単位：人)

区 分	年 度				
	平成 1 5	1 6	1 7	1 8	1 9
65歳以上75歳未満	4,169	4,150	4,149	4,135	4,048
75歳以上	3,984	4,088	4,194	4,305	4,466
計	8,153	8,238	8,343	8,440	8,514

資料：高齢者課

##### (2) 要介護（要支援）認定者数の状況

(単位：人、%)

区 分	年 度				
	平成 1 5	1 6	1 7	1 8	1 9
要支援1（要支援） （うち第2号被保険者）	272 (9)	291 (7)	285 (9)	246 (11)	238 (6)
要支援2 （ ” ）	- -	- -	- -	87 (8)	103 (7)
要介護1 （ ” ）	313 (9)	318 (20)	308 (20)	214 (5)	228 (6)
要介護2 （ ” ）	173 (3)	150 (3)	145 (3)	131 (4)	161 (6)
要介護3 （ ” ）	122 (2)	137 (0)	130 (1)	161 (4)	169 (4)
要介護4 （ ” ）	123 (2)	84 (1)	87 (2)	82 (3)	98 (1)
要介護5 （ ” ）	84 (2)	90 (2)	97 (2)	105 (3)	114 (1)
計 （ ” ）	1,087 (27)	1,070 (33)	1,052 (37)	1,026 (38)	1,111 (31)
第1号被保険者に係る 要介護（要支援）認定率	13.0%	12.6%	12.2%	11.7%	12.7%

資料：高齢者課

##### (3) 保険給付費等の状況

(単位：円)

区 分	年 度				
	平成 1 5	1 6	1 7	1 8	1 9
介護サービス等諸費	1,690,544,398	1,655,711,856	1,596,184,010	1,489,515,245	1,456,928,246
介護予防（支援）サービス等諸費	99,863,722	119,847,424	130,936,709	73,369,721	126,062,243
高額介護サービス等費	12,999,855	11,128,387	15,513,038	31,219,506	27,996,961
特定入所者介護サービス等費	-	-	35,068,080	81,096,460	81,264,250
審査支払手数料	2,631,095	2,449,670	2,416,515	2,224,330	2,206,660
保険給付費 計	1,806,039,070	1,789,137,337	1,780,118,352	1,677,425,262	1,694,458,360
介護予防事業費	-	-	-	12,286,848	17,820,567
包括的支援事業・任意事業	-	-	-	13,899,155	16,888,740
地域支援事業 計	0	0	0	26,186,003	34,709,307
総計	1,806,039,070	1,789,137,337	1,780,118,352	1,703,611,265	1,729,167,667

資料：高齢者課

47 ごみ収集実績及び処理経費の状況

(1) 収集実績

(単位：t)

区 分		年 度		平成					
		1 5	1 6	1 7	1 8	1 9			
全市人口（4月1日）（人）				35,972	35,815	35,780	35,203	35,273	
全市世帯（4月1日）（世帯）				13,196	13,329	13,500	13,302	13,398	
収集量	直 営	燃えるごみ		5,070	4,920	4,699	4,679	4,452	
		（うちし尿残渣）		(19)	(16)	(16)	(14)	(12)	
		燃えないごみ		2,038	2,171	1,947	1,960	1,704	
		（うち焼却残渣）		(859)	(881)	(819)	(832)	(750)	
		資源ごみ		2,687	2,739	2,728	2,435	2,365	
		計		8,917	8,933	8,539	8,228	7,759	
	持 込	燃えるごみ		1,902	2,000	1,982	1,923	1,801	
		燃えないごみ		69	96	72	61	37	
		計		1,971	2,096	2,054	1,984	1,838	
	小 計	燃えるごみ		6,953	6,904	6,665	6,588	6,241	
		燃えないごみ		1,248	1,386	1,200	1,189	991	
		資源ごみ		2,687	2,739	2,728	2,435	2,365	
	合 計			11,766	11,926	11,428	11,058	10,359	
	処理量	組合処理	焼却処理		6,972	6,920	6,681	6,602	6,253
			（うちし尿残渣）		(19)	(16)	(16)	(14)	(12)
埋立処分				2,107	2,267	2,019	2,021	1,741	
		（うち焼却残渣）		(859)	(881)	(819)	(832)	(750)	
リサイクルセンター	資源化		2,687	2,739	2,728	2,435	2,365		
その他	河川・下水溝等清掃	残土・ヘドロ		0	0	0	0	0	

資料：未来クルパーク21

(2) 処理量及び処理経費（直営）

区 分		年 度		平成				
		1 5	1 6	1 7	1 8	1 9		
燃えるごみ	t			5,070	4,920	4,699	4,679	4,452
処理経費	円/t			52,141	51,725	54,568	52,965	57,235
燃えないごみ	t			2,038	2,171	1,947	1,960	1,704
処理経費	円/t			49,511	48,813	50,281	48,130	59,159
資源ごみ	t			3,241	3,130	3,140	3,268	3,092
処理経費	円/t			68,262	68,990	67,108	59,038	59,390

資料：未来クルパーク21

48 資源ごみ品目別回収量及び還元金額一覧表

(単位：円)

種 別		年 度				
		平成 1 5	1 6	1 7	1 8	1 9
駄 ビ ン	重量(kg)	293,400	301,300	299,280	177,800	266,495
	金 額	451,827	340,151	334,782	186,692	275,103
生 ビ ン	重量(kg)	24,104	23,786	23,370	21,676	17,343
	金 額	114,915	110,410	106,615	90,090	78,810
空 カ ン	重量(kg)	102,820	94,920	85,710	80,710	74,110
	金 額	900,489	1,512,483	1,287,891	1,697,253	2,418,294
金 属	重量(kg)	198,889	209,810	192,894	192,620	161,910
	金 額	1,723,981	2,553,605	2,338,529	3,490,778	4,708,584
紙	重量(kg)	1,707,840	1,726,900	1,733,370	1,754,680	1,632,240
	金 額	7,669,730	8,028,034	8,225,225	8,690,637	11,001,491
布	重量(kg)	75,870	76,010	84,305	85,860	87,580
	金 額	134,025	105,948	44,271	45,078	46,568
ア ル ミ	重量(kg)	52,630	57,820	54,750	52,160	49,790
	金 額	5,393,500	6,685,235	6,855,894	9,018,556	8,626,538
ペ ッ ト ボ ト ル	重量(kg)			74,210	69,716	75,736
	金 額			2,152,090	2,813,271	3,888,320
廃 天 ぷ ら 油	重量( )			6,448	17,324	7,713
	金 額			6,448	17,763	8,093
合 計	重量(kg)	2,455,553	2,490,546	2,547,889	2,435,222	2,365,204
	" ( )			6,448	17,324	7,713
	金 額	16,388,467	19,335,866	21,351,745	26,050,118	31,051,801

資料：未来クルパーク21

49 し尿収集量・処理量の推移

(単位：kl)

区 分		年 度				
		平成 1 5	1 6	1 7	1 8	1 9
全市人口(4月1日)(人)		35,972	35,815	35,780	35,203	35,273
全市世帯(4月1日)(世帯)		13,196	13,329	13,500	13,302	13,398
収集量	直 営	5,197	4,593	3,950	3,503	3,185
	浄化槽汚でい (許可業者)	2,117	2,187	2,595	2,808	2,774
	計	7,314	6,780	6,545	6,311	5,959
処理量	組 合 処 理	7,314	6,780	6,545	6,311	5,959

資料：未来クルパーク21

50 火葬件数

( 単位：件 )

区 分	年 度				
	平成 1 5	1 6	1 7	1 8	1 9
市 内	309	367	370	378	384
市 外	1	4	0	0	2
計	310	371	370	378	386

「市外」は、斎場使用申請者の住所及び死亡者の死亡時における住所が善通寺市外である場合、「市内」は、それ以外の場合をいう。

資料：生活環境課

51 畜犬登録及び予防接種

( 単位：頭 )

年 度 月	平成 1 8				平成 1 9			
	登 録	狂犬病予防注射		済票交付	登 録	狂犬病予防注射		済票交付
		集 合	自 宅			集 合	自 宅	
4	84	870	429	1,307	117	889	470	1,365
5	30	0	203	218	44	0	330	369
6	43	0	155	157	20	0	98	100
7	14	0	31	32	18	0	49	50
8	22	0	49	49	13	0	32	32
9	1	0	4	5	22	0	24	36
10	17	0	54	54	14	0	37	39
11	7	0	12	12	4	0	6	6
12	15	0	25	37	6	0	8	8
1	5	0	7	7	3	0	4	5
2	3	0	3	3	1	0	2	2
3	0	0	9	9	2	0	2	2
計	241	870	981	1,890	264	889	1,062	2,014
	(2,910) 年度登録数	1,851			(2,933) 年度登録数	1,951		

資料：保健課

## 第 1 0 章 道路・公園・住宅

## 5.2 道路状況

各年4月1日現在(単位:m・%)

区 分		年 次				
		1 5	1 6	1 7	1 8	1 9
国	路 線 数	3	3	3	3	3
	実 延 長	15,962	15,983	15,969	15,969	15,969
	改 良 延 長 率	100.00	100.00	100.00	100.00	100.00
	改 良 率	100.00	100.00	100.00	100.00	100.00
	舗 装 済 延 長 率	100.00	100.00	100.00	100.00	100.00
	舗 装 率	100.00	100.00	100.00	100.00	100.00
道	橋 梁 状 況					
	箇 所 数	16	16	16	16	16
	内橋長15m以上	6	6	6	6	6
	延 長	363	363	363	363	365
	路 線 数	15	16	16	16	16
	実 延 長	36,674	37,129	37,124	37,289	37,289
県	改 良 延 長 率	94.58	95.18	95.19	95.21	95.21
	改 良 率	94.58	95.18	95.19	95.21	95.21
	舗 装 済 延 長 率	100.00	100.00	100.00	100.00	100.00
	舗 装 率	100.00	100.00	100.00	100.00	100.00
	橋 梁 状 況					
	箇 所 数	51	49	49	49	48
市	内橋長15m以上	4	4	4	4	4
	延 長	593	601	601	601	598
	路 線 数	843	844	849	850	853
	実 延 長	332,019	332,175	332,344	332,441	332,065
	改 良 延 長 率	55.50	55.93	56.63	56.88	57.29
	改 良 率	55.50	55.93	56.63	56.88	57.29
道	舗 装 済 延 長 率	92.62	92.76	92.88	93.04	93.02
	舗 装 率	92.62	92.76	92.88	93.04	93.02
	橋 梁 状 況					
	箇 所 数	306	305	306	306	306
	内橋長15m以上	11	11	11	11	11
	延 長	1,414	1,411	1,415	1,415	1,415
総	路 線 数	861	863	868	869	872
	実 延 長	384,655	385,287	385,437	385,699	385,323
	改 良 延 長 率	61.08	61.54	62.14	62.37	62.73
	改 良 率	61.08	61.54	62.14	62.37	62.73
	舗 装 済 延 長 率	93.63	93.76	93.86	94.00	93.98
	舗 装 率	93.63	93.76	93.86	94.00	93.98
数	橋 梁 状 況					
	箇 所 数	373	370	371	371	370
	内橋長15m以上	21	21	21	21	21
	延 長	2,370	2,375	2,379	2,379	2,378

資料：土木課

## 5.3 都市計画道路の現況

平成20年4月1日現在(単位:m)

路線名	種別	計画幅員	計画延長	改良済延長	未改良延長
金蔵寺中村線	幹線道路	25.0	2,360	1,510	850
金蔵寺琴平線	"	25.0	7,120	4,320	2,800
上吉田与北線	"	22.0	620	620	-
善通寺金蔵寺線	"	20.0	2,320	-	2,320
善通寺豊浜線	"	20.0	1,015	1,015	-
片原町線	"	18.0	1,580	767	813
本郷通赤門線	"	{ 18.0 14.0	1,360	726	634
大通線	"	{ 16.0 20.0 22.0	3,000	979	2,021
中筋西務主線	"	16.0	530	-	530
善通寺琴平線	"	15.0	520	-	520
生野線	"	15.0	1,020	1,020	-
善通寺荘内線	"	11.0	1,950	1,950	-
佐伯町線	"	11.0	1,450	-	1,450
曙町線	"	11.0	1,250	461	789
新栄町線	"	11.0	470	-	470
大和町線	"	11.0	145	30	115
善通寺多度津線	区画道路	8.0	840	320	520
京町線	"	8.0	470	470	-
計			28,020	14,188	13,832

資料：都市計画課



54 都市公園の状況

平成20年4月1日現在(単位: m<sup>2</sup>)

名 称	面 積	
片原町児童公園	1,686.26	文京町三丁目942番6ほか
皇子児童公園	1,049.77	上吉田町一丁目667番4ほか
中央児童公園	891.00	文京町四丁目648番2
御野立公園	11,315.00	与北町1322番1ほか
金蔵寺児童公園	999.73	金蔵寺町1160番
善通寺児童公園	5,970.00	善通寺町三丁目622番1
朝比奈運動公園	24,956.48	弘田町1847番ほか
丸山町住宅緑地	3,703.89	善通寺町2069番8ほか
本郷通公園	803.18	上吉田町四丁目1197番1ほか
大谷公園	2,122.00	善通寺町2958番1
香色山児童公園	2,667.00	善通寺町1053番ほか
香色山ふれあい公園	6,058.00	善通寺町1050番1
二頭親水公園	700.00	生野町1085番ほか
未来クルパーク21親水公園	3,375.00	原田町45番ほか
王墓山古墳公園	6,314.00	善通寺町1785番1ほか
宮が尾古墳公園	2,039.00	善通寺町3214番45ほか
吉原ボランティア公園	1,075.00	吉原町1651番ほか
竜川ボランティア公園	995.18	原田町268番1ほか
筆岡ボランティア公園	2,509.00	弘田町323番
東部池ノ前ボランティア公園	1,473.00	稲木町844番1ほか
鉢伏ふれあい公園	75,031.67	与北町2055番1ほか
丸山やすらぎ広場	2,987.84	善通寺町2069番24ほか
合 計	158,722.00	

片原町児童公園・丸山やすらぎ広場の一部は財務省(四国財務局)から土地を無償で借り受けて設置しています。

資料: 都市計画課

55 建築確認申請状況

(単位: 件・m<sup>2</sup>)

区分 年次	総 数		住 宅		工 業		商 業		そ の 他	
	件数	面積	件数	面積	件数	面積	件数	面積	件数	面積
9	296	173,682	235	48,652	16	4,895	3	3,011	42	117,124
10	284	57,360	234	38,889	4	1,812	13	2,110	33	14,549
11	226	75,329	163	63,958	5	1,646	39	6,594	19	3,131
12	250	47,712	199	29,586	1	72	24	10,007	26	8,047
13	243	46,543	177	31,342	5	1,067	20	8,009	41	6,125
14	195	32,864	137	18,533	3	779	21	4,137	34	9,415
15	157	27,507	114	16,293	3	1,844	13	2,408	27	6,962
16	140	30,158	112	16,543	1	696	9	2,534	18	10,385
17	50	6,018	37	4,826	0	0	2	355	11	837
18	37	9,145	17	2,225	6	1,768	3	830	11	4,322
19	21	11,339	11	1,904	1	2,093	3	613	6	6,729

件数は善通寺市届出分のみ

10 - 54・55

資料: 都市計画課

## 56 住宅の状況

### (1) 住宅数（種類・構造・建築時期別）

（単位：戸）

区分 建築の時期	総数	住宅の種類		構造				
		専用住宅	店舗その他の併用住宅	木造	防火木造	鉄筋・鉄骨コンクリート造	鉄骨造	その他
住宅総数	12,480	11,830	640	6,630	2,340	2,490	900	120
昭和35年以前	1,730	1,580	150	1,490	180	30	20	10
昭和36年～45年	1,500	1,360	140	990	180	320	10	-
昭和46年～55年	2,670	2,580	90	1,600	410	470	80	110
昭和56年～60年	1,290	1,220	70	880	170	170	70	-
昭和61年～平成2年	1,770	1,690	70	550	430	680	120	-
平成3年～7年	1,160	1,100	60	480	320	230	130	-
平成8年～12年	1,540	1,500	40	460	390	380	300	10
平成13年～15年9月	610	590	20	130	230	170	80	-

資料：平成15年住宅・土地統計調査

ここに掲げた統計表は標本調査による推定値であるため、1の位を四捨五入して10の位までを有効数字として表した。したがって、表中の個々の数字の合計が必ずしも総数と一致しない。

### (2) 住居別世帯状況

区分	世帯数	世帯人員	1世帯当たり		1人当たり延べ面積 (㎡)
			人員	延べ面積 (㎡)	
住宅に住む一般世帯	13,136	33,421	2.54	109.6	43.1
・主世帯	12,881	32,779	2.54	110.6	43.5
持ち家	8,296	23,775	2.87	145.4	50.7
公営・公団公社の借家	667	1,440	2.16	56.4	26.1
民間借家	3,352	6,219	1.86	43.8	23.6
給与住宅	566	1,345	2.38	60.5	25.5
・間借り	255	642	2.52	60.6	24.1
その他の一般世帯	94	107	1.14	-	-

資料：平成17年国勢調査

57 市営住宅の状況

平成20年1月1日現在（単位：戸）

区分 建設年度	公 営 住 宅					改良住宅	その他 住 宅	計
	旧 法 第 一 種		旧 法 第 二 種		新法公営	非木造		
	木 造	非木造	木 造	非木造	非木造			
昭和25年度以前	42	-	-	-	-	-	-	42
26～30	14	-	-	-	-	-	2	16
31～35	8	-	-	-	-	-	-	8
36～40	8	-	-	54	-	-	-	62
41	-	-	-	-	-	-	-	0
42	-	-	-	12	-	-	-	12
44	-	-	-	4	-	-	-	4
45	-	10	-	10	-	-	-	20
46	-	9	-	5	-	40	-	54
47	-	12	-	6	-	16	-	34
48	-	20	-	-	-	30	-	50
49	-	12	-	-	-	11	-	23
50	-	-	-	-	-	7	-	7
51	-	8	-	-	-	39	-	47
52	-	-	-	-	-	32	-	32
53	-	-	-	-	-	60	-	60
54	-	16	-	-	-	44	-	60
55	-	-	-	-	-	11	-	11
56	-	-	-	-	-	2	-	2
57	-	-	-	-	-	12	-	12
60	-	-	-	12	-	-	-	12
61	-	-	-	12	-	6	-	18
62	-	-	-	12	-	-	-	12
63	-	-	-	12	-	-	-	12
平成元	-	-	-	4	-	-	-	4
3	-	-	-	12	-	-	-	12
4	-	-	-	10	-	-	-	10
5	-	-	-	4	-	-	-	4
9	-	16	-	32	-	-	-	48
10	-	-	-	-	48	-	-	48
14	-	-	-	-	48	-	-	48
合 計	72	103	0	201	96	310	2	784

資料：建築課

## 第 1 1 章 電気・ガス・上下水道

58 電気の需要状況

(単位：口・MWH)

区 分		年 度	平成				
			1 5	1 6	1 7	1 8	1 9
契約口数	電 灯		18,574	18,701	18,711	18,768	18,722
	電 力		3,540	3,420	3,308	3,235	3,168
	計		22,114	22,121	22,019	22,003	21,890
使用量	電 灯		76,573	78,889	81,044	80,389	83,266
	電 力		112,063	116,430	118,144	118,365	117,723
	業 務 用 電 力		46,133	49,414	51,883	55,129	55,055
	小 口 電 力		31,269	31,920	31,381	30,308	30,210
	大 口 電 力		27,044	28,113	28,093	26,495	26,262
	深 夜 電 力		6,542	6,020	5,754	5,479	5,215
	そ の 他 電 力		1,075	963	1,033	954	981

業務用電力：学校・病院等  
 小口電力：製造工場等（契約電力 500Kw未満）  
 大口電力：製造工場等（契約電力 500Kw以上）  
 深夜電力：電気温水器等  
 その他電力：臨時・農事用等  
 （大麻町の一部を除く  
 多度津町葛原の一部を含む）

資料：四国電力(株)丸亀営業所

左記項目の使用量は電力分の内訳(再掲)となります。

## 59 都市ガスの需要状況

(単位：1,000MJ/m<sup>3</sup>・戸)

区 分		年	平成				
			1 5	1 6	1 7	1 8	1 9
ガス販売量	家 庭 用		29,826	29,354	29,214	29,285	28,411
	商 業 用		5,177	4,196	3,783	3,985	3,479
	工 業 用		2,093	1,933	1,856	1,827	2,037
	そ の 他		11,628	13,158	12,610	13,556	14,185
	総 数		48,725	48,641	47,463	48,653	48,112
メーター取付数			3,473	3,482	3,404	3,380	3,280

資料：四国ガス株

## 60 プロパンガスの消費状況

(単位：戸・t)

区 分		年	平成				
			1 5	1 6	1 7	1 8	1 9
家庭用業務用	戸 数		5,587	5,265	5,559	4,502	4,375
	消 費 量		1,364	952	1,304	1,051	1,040
工 業 用	戸 数		10	8	9	4	4
	消 費 量		261	48	26	11	9
総 数	戸 数		5,597	5,273	5,568	4,506	4,379
	消 費 量		1,625	1,000	1,330	1,062	1,049

善通寺市内所在の事業所の扱数量

資料：(社)香川県エルピーガス協会

## 6.1 上水道の状況

(単位：人・戸・%・m<sup>3</sup>)

区 分 \ 年 度		平成				
		14	15	16	17	18
給水区域内人口		35,972	35,815	35,780	35,203	35,273
給水人口		35,296	34,946	35,065	34,614	34,724
給水戸数		12,929	12,991	13,232	13,062	13,203
普及率		98.12	97.57	98.00	98.33	98.44
年間配水量	地下水	1,375,610	1,506,300	1,729,490	2,344,350	2,512,180
	満濃用水受水量	1,440,580	1,399,810	1,741,610	1,207,780	489,760
	県営水道受水量	1,149,409	1,146,348	1,153,971	1,288,621	1,352,317
	計	3,965,599	4,052,458	4,625,071	4,840,751	4,354,257
年間有収水量		3,794,214	3,769,787	3,793,008	3,791,014	3,793,103
有収率		95.68	93.02	82.01	78.31	87.11
1日平均配水量		10,865	11,072	12,671	13,262	11,924
1日最大配水量		13,116	13,163	14,507	15,658	14,376
1日最小配水量		8,793	9,191	9,604	11,557	9,791

資料：水道課

## 6.2 用途別有収水量の推移

(単位：m<sup>3</sup>)

区 分 \ 年 度		14	15	16	17	18
		家 庭 用		2,776,380	2,763,503	2,751,697
団 体 用		502,441	503,805	528,107	506,563	515,611
営 業 用		447,503	449,769	449,325	458,715	464,117
工 場 用		57,832	41,607	52,433	52,970	45,401
湯 屋 用		0	0	0	0	0
臨 時 用		2,062	3,391	2,723	1,905	2,197
そ の 他		7,996	7,712	8,723	8,345	8,707
計		3,794,214	3,769,787	3,793,008	3,791,014	3,793,103

資料：水道課

6.3 公共下水道計画(汚水)

区 分	全体計画	第1期計画	第2期計画	第3期計画	第4期計画
計画排水面積(ha)	1,148	186.6	402.6	101.6	159.0
計画人口(人)	19,400	6,280	9,845	985	1,200
管渠延長(m)	183,320	41,908	51,702	17,620	17,590
排除方法	分流式	分流式	分流式	分流式	分流式
工事期間		昭和60年度～平成10年度	平成10年度～平成15年度	平成15年度～平成18年度	平成18年度～平成23年度

資料：下水道課

6.4 供用開始別下水道整備状況

平成19年3月31日現在

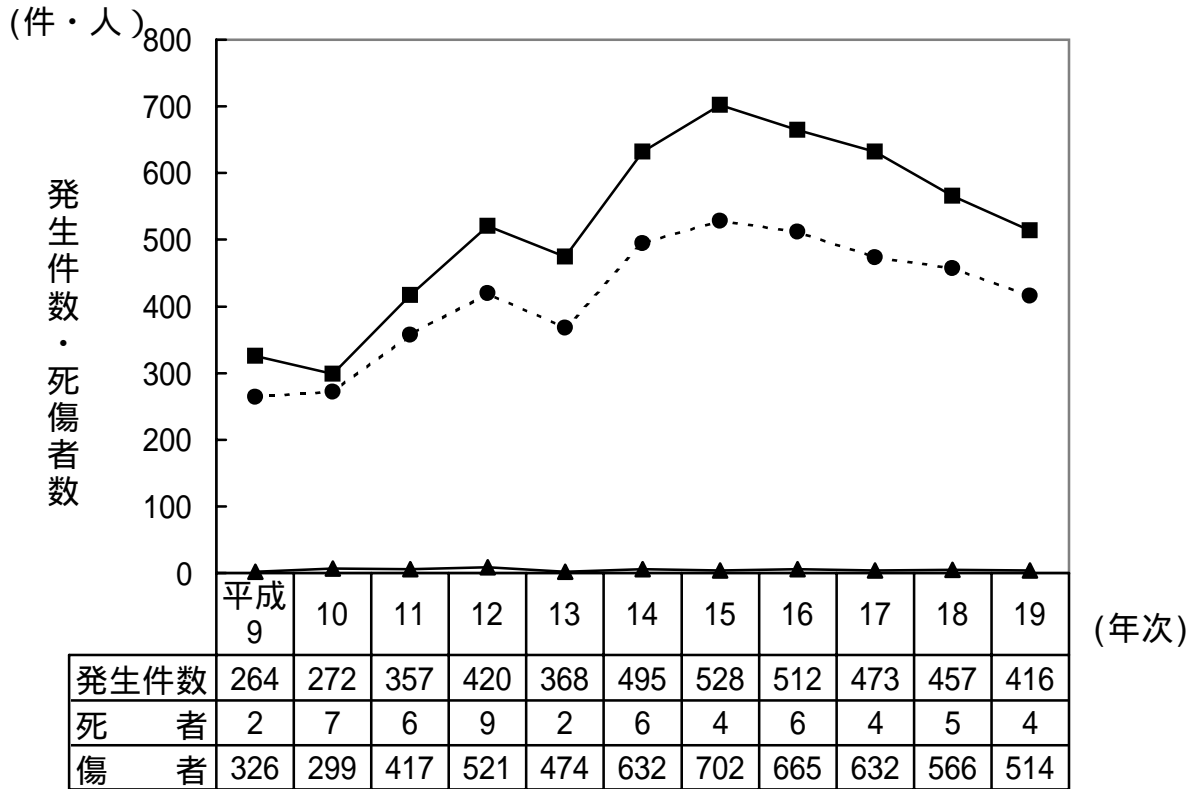
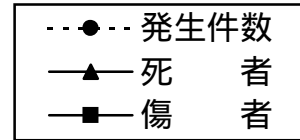
年度	供用開始年月日	行政人口a (人)	整備済面積 (ha)		処 理 区 域 内						水洗化		水洗化率(%)		普及率 (%) a/c
					面積(ha)		戸数(戸)b		人口(人)c		戸数 (戸)d	人口 (人)e	戸数 d/b	人口 e/c	
			単計	通計	単計	通計	単計	通計	単計	通計					
8	9.3.31	36,008	55.20	178.87	55.20	178.87	791	3,465	2,461	7,330	1,730	3,505	49.9	47.8	20.4
9	10.3.31	35,831	20.90	199.77	20.90	199.77	362	3,827	995	8,325	2,168	4,688	56.7	56.3	23.2
10	11.3.31	35,772	32.32	232.09	32.32	232.09	445	4,272	1,328	9,653	2,695	5,931	63.1	61.4	27.0
11	12.3.31	35,630	54.95	287.04	54.95	287.04	462	4,734	1,216	10,869	3,337	7,934	70.5	73.0	30.5
12	13.3.30	35,327	31.39	318.43	31.39	318.43	500	5,234	1,175	12,044	3,686	8,741	70.4	72.6	34.1
13	14.3.29	35,208	64.55	382.98	64.55	382.98	618	5,852	1,413	13,457	4,171	9,821	71.3	73.0	38.2
14	15.3.31	35,161	70.52	453.50	70.52	453.50	587	6,439	1,521	14,978	4,723	11,141	73.3	74.4	42.6
15	16.3.31	34,980	42.78	496.28	42.78	496.28	358	6,797	826	15,804	5,084	12,149	74.8	76.9	45.2
16	17.3.31	34,970	66.32	562.60	66.32	562.60	399	7,196	769	16,573	5,494	13,351	76.3	80.6	47.4
17	18.3.31	34,786	50.75	613.35	50.75	613.35	411	7,607	628	17,201	5,971	14,353	78.5	83.4	49.4
18	19.3.31	34,816	47.43	660.78	47.43	660.78	187	7,794	372	17,573	6,345	15,135	81.4	86.1	50.5
18	20.3.31	34,540	7.58	668.36	7.58	668.36	42	7,836	69	17,642	6,664	15,915	85.0	90.2	51.1

資料：下水道課



## 第 1 2 章 交通・公害・災害

6 5 市内の交通事故発生状況



資料：善通寺警察署

## 66 JR善通寺駅の利用状況

(単位：人・%)

年 度	区 分				対前年度比
		普通旅客	定期旅客	合 計	
平成	元	284,859	580,066	864,925	104.1
	2	283,538	620,695	904,233	104.5
	3	294,362	657,870	952,232	105.3
	4	290,430	689,928	980,358	103.0
	5	285,270	731,453	1,016,723	103.7
	6	267,195	721,140	988,335	97.2
	7	264,158	711,184	975,342	98.7
	8	257,854	677,496	935,350	95.9
	9	249,295	658,825	908,120	97.1
	10	233,722	638,624	872,346	96.1
	11	226,395	629,132	855,527	98.1
	12	211,929	569,889	781,818	91.4
	13	206,881	529,804	736,685	94.2
	14	200,020	502,970	702,990	95.4
	15	198,560	492,020	690,580	98.2
	16	192,355	496,765	689,120	99.8
	17	188,340	474,865	663,205	96.2
	18	194,180	463,185	657,365	99.1
	19	183,732	458,964	642,696	97.8

資料：JR善通寺駅

## 67 自動車登録台数

### (1) 自動車登録台数の推移

(単位：台)

区分	年度	平成				
		15	16	17	18	19
貨物車		1,759	1,778	1,728	1,655	1,619
普通車		576	581	567	565	563
小型車		1,177	1,192	1,156	1,085	1,051
被けん引車		6	5	5	5	5
乗合車		65	68	66	66	68
乗用車		11,567	11,693	11,688	11,454	11,174
普通車		3,868	4,000	4,105	4,088	4,093
小型車		7,699	7,693	7,583	7,366	7,081
特種自動車		475	464	453	449	454
特種車		415	407	397	394	400
大型特殊車		60	57	56	55	54
総数		13,866	14,003	13,935	13,624	13,315

資料：四国運輸局香川運輸支局

### (2) 軽自動車等の登録台数の推移

各年4月1日現在(単位：台)

区分	年次	平成				
		16	17	18	19	20
原動機付 自転車	50cc 以下	3,060	2,935	2,899	2,840	2,766
	51cc～90cc	782	720	662	629	612
	91cc～125cc	165	178	188	186	193
軽自動車	二輪車	356	354	356	367	401
	三輪車	2	2	2	2	1
	四輪乗用車	6,166	6,415	6,725	7,015	7,279
	四輪貨物車	4,552	4,482	4,391	4,318	4,146
農耕作業車	974	959	926	911	907	
小型特殊車	64	64	66	60	62	
二輪小型自動車	401	386	404	396	418	
三二力一	8	8	11	19	29	
計		16,530	16,503	16,630	16,743	16,814

資料：税務課

68 公害の状況

(1) 苦情受付・処理件数

(単位：件)

区 分		年 度					
		1 5	1 6	1 7	1 8	1 9	
受付件数	総 数	75	68	69	64	88	
	大 気 汚 染	18	12	9	3	4	
	水 質 汚 濁	10	4	9	3	8	
	土 壌 汚 染	-	-	-	3	-	
	騒 音	3	2	4	1	4	
	振 動	-	-	-	-	-	
	地 盤 沈 下	-	-	-	-	-	
	悪 臭	11	8	10	17	13	
	そ の 他	33	42	37	37	59	
処理件数	総 数	75	68	69	64	88	
	直 接 処 理	73	63	65	59	73	
	他 へ 移 送	他 市 町・県	-	-	-	-	-
		警 察	1	4	4	1	6
		国 の 機 関	1	1	-	4	9
		他 の 機 関	-	-	-	-	-
	翌 年 度 へ 繰 越	-	-	-	-	-	

資料：生活環境課

## (2) 公害発生源・種類別件数

(単位：件)

種類・年度	大 気 汚 染				水 質 汚 濁				騒 音 悪 臭				そ の 他				合 計							
	16	17	18	19	16	17	18	19	16	17	18	19	16	17	18	19	16	17	18	19				
発生源																								
製 食 料 品	1				1 2				1				1								1	4	1	0
造 木 材 ・ 木 製 品 家 具																					0	0	0	0
事 パルプ ・ 紙 製 品																					0	0	0	0
業 鉄 鋼 ・ 非 鉄 金 属 金 属 製 品									1												0	1	0	0
所 そ の 他	1				1				2				1				1				2	1	0	4
修 理 工 場	1				1	1															2	1	0	0
建 築 ・ 土 木 工 事	1								1				2								1	0	2	1
牧 畜 ・ 養 豚 場 養 鶏																	1				1	0	0	0
娛 楽 ・ 遊 興 ス ポ ー ツ 施 設																					0	0	0	0
家 庭 生 活	4	4							1				3 2 5				4 2				11	9	5	0
商 店 ・ 飲 食 店	1	1											1 2								2	3	0	0
そ の 他	列ニカ・浴場業 理・美容業																				0	0	0	0
	廃品回収業																				0	0	0	0
	農 作 業												1 4				1				5	7	0	0
他	そ の 他				4 3				2 1 3				1 1				9 1				33	35	40	82
不 明					1 5								1				3				4	6	0	0
合 計	14	9	3	1	5	9	3	1	2	4	1	2	5	10	17	2	42	37	40	82	68	69	64	88

資料：生活環境課

6.9 火災の発生状況

(1) 年次別

(単位：件・人・㎡・a・千円)

区分	年次	平成				
		15	16	17	18	19
出火件数	建物	12	5	13	4	5
	林野	-	-	1	-	1
	車両	-	-	2	1	1
	その他	2	1	2	1	-
	計	14	6	18	6	7
死傷者	死者	1	1	-	2	-
	傷者	4	-	5	-	2
焼損面積	建物	724	644	1,621	562	448
	林野	-	-	41	-	-
損害額	建物	16,000	19,150	71,638	23,685	29,449
	林野	-	-	102	-	-
	車両	37	-	2,271	1,057	10
	その他	150	-	70	114	-
	計	16,187	19,150	74,081	24,856	29,459

資料：消防本部

(2) 月別

平成19年(単位：件・人・㎡・a・千円)

区分	出火件数					死傷者		焼損面積		損害額				
	建物	林野	車両	その他	計	死者	傷者	建物	林野	建物	林野	車両	その他	計
1	-	-	-	-	0	-	-	-	-	-	-	-	-	0
2	1	-	-	-	1	-	-	156	-	4,566	-	-	-	4,566
3	-	-	-	-	0	-	-	-	-	-	-	-	-	0
4	-	-	-	-	0	-	-	-	-	-	-	-	-	0
5	1	-	-	-	1	-	-	4	-	45	-	-	-	45
6	-	-	-	-	0	-	-	-	-	-	-	-	-	0
7	-	-	-	-	0	-	-	-	-	-	-	-	-	0
8	1	1	1	-	3	-	1	59	-	9,487	-	10	-	9,497
9	1	-	-	-	1	-	1	64	-	4,856	-	-	-	4,856
10	-	-	-	-	0	-	-	-	-	-	-	-	-	0
11	1	-	-	-	1	-	-	165	-	10,495	-	-	-	10,495
12	-	-	-	-	0	-	-	-	-	-	-	-	-	0
計	5	1	1	0	7	0	2	448	0	29,449	0	10	0	29,459

資料：消防本部

## (3) 原因別

(単位：件)

区 分	年 次				
	平成 1 5	1 6	1 7	1 8	1 9
たばこ	2	1	1	-	1
たき火	2	1	1	1	-
火遊び	-	-	-	-	-
こんろ	2	-	1	-	1
放火	-	-	1	1	1
放火の疑い	2	1	2	-	1
風呂かまど	-	-	-	-	1
ストーブ	1	-	1	2	-
マッチ・ライター	-	-	-	-	-
煙突・煙道	1	-	-	-	-
電灯・電話等の配線	-	-	1	-	-
電気機器	-	-	2	1	-
灯火	1	1	-	-	1
取灰	-	-	-	-	-
焼却炉の火の粉	-	-	2	-	-
溶接機・切断機	-	-	-	-	-
交通機関内配線	-	-	-	-	-
内燃機関	-	-	-	-	-
その他	-	-	1	1	1
不明・調査中	3	2	5	-	-
計	14	6	18	6	7

資料：消防本部



70 消防団の状況

(1) 階級別団員数

平成20年1月1日現在(単位:人)

区分	団長	副団長	分団長	副分団長	部長	班長	団員
団本部	1	2	-	-	1	2	14
本部分団	-	-	1	1	2	5	19
第1分団	-	-	1	1	2	5	21
第2分団	-	-	1	1	2	6	26
第3分団	-	-	1	1	2	5	20
第4分団	-	-	1	1	2	6	26
第5分団	-	-	1	1	3	10	38
第6分団	-	-	1	1	3	10	38
第7分団	-	-	1	1	2	6	26
第8分団	-	-	1	1	2	6	26
計	1	2	9	9	21	61	254

(2) 消防機械保有数

平成20年1月1日現在(単位:台)

所属	種別	ポンプ自動車		
		ポンプ自動車	小型動力ポンプ積載自動車	小型動力ポンプ
本部分団	団	1	-	-
第1分団	団	1	-	-
第2分団	団	-	2	2
第3分団	団	-	1	1
第4分団	団	-	2	2
第5分団	団	-	3	3
第6分団	団	-	3	3
第7分団	団	-	2	2
第8分団	団	-	2	2
計		2	15	15

資料:消防本部

## 71 救急出場状況

(単位：件・人)

区 分		年 次	平成				
			1 5	1 6	1 7	1 8	1 9
急 病	出 場 件 数		654	690	752	756	752
	搬 送 人 員		599	617	687	710	690
交 通 事 故	出 場 件 数		249	262	207	214	228
	搬 送 人 員		278	285	220	227	228
一 般 負 傷	出 場 件 数		132	174	194	145	200
	搬 送 人 員		127	163	183	139	195
自 損 行 為	出 場 件 数		20	14	21	27	21
	搬 送 人 員		15	9	16	18	13
加 害	出 場 件 数		4	9	5	13	8
	搬 送 人 員		3	4	5	11	9
労 働 災 害	出 場 件 数		10	21	29	17	8
	搬 送 人 員		9	21	29	17	8
運 動 競 技	出 場 件 数		13	20	23	14	17
	搬 送 人 員		14	21	24	15	17
水 難	出 場 件 数		-	2	1	4	0
	搬 送 人 員		-	1	1	0	0
火 災	出 場 件 数		4	-	4	2	2
	搬 送 人 員		4	-	5	3	2
自 然 災 害	出 場 件 数		-	2	1	0	0
	搬 送 人 員		-	2	1	0	0
そ の 他	出 場 件 数		168	172	189	189	156
	搬 送 人 員		148	149	168	179	146
計	出 場 件 数		1,254	1,366	1,426	1,381	1,392
	搬 送 人 員		1,197	1,272	1,339	1,319	1,308

資料：消防本部

## 第 1 3 章 教 育 · 文 化

## 7.2 学校の状況

### (1) 幼稚園・小学校・中学校の状況

各年5月1日現在（単位：人・園・校・学級）

区 分		年 次	平成				
			1 6	1 7	1 8	1 9	2 0
幼 稚 園	園 数		9(1)	9(1)	9(1)	9(1)	9(1)
	園 児 数		554(86)	682(78)	706(61)	710(60)	702(49)
	教 員 数		43(6)	54(6)	56(7)	52(6)	53(6)
小 学 校	学 校 数		8	8	8	8	8
	学 級 数		79	82	82	82	86
	児 童 数		1,793	1,808	1,802	1,799	1,823
	教 員 数		145	164	168	153	158
中 学 校	学 校 数		2	2	2	2	2
	学 級 数		30	30	29	29	28
	生 徒 数		881	872	823	828	795
	教 員 数		81	86	81	74	73

( ) はうち私立幼稚園数および園児・教員数

資料：教育総務課

### (2) 幼稚園施設の状況

平成20年5月1日現在（単位：人・m<sup>2</sup>）

区 分	学 級 数	在 籍 者 数	職 員 数	園 舎 面 積	運 動 場 面 積	プ ール 設 置
中 央	5	112	9	1,072	784	1
東 部	5	97	8	1,176	1,209	1
西 部	2	36	5	699	1,790	1
南 部	2	50	5	742	760	1
竜 川	6	178	11	829	920	1
与 北	2	20	4	638	405	1
筆 岡	3	85	7	656	1,172	1
吉 原	3	75	6	790	1,271	1
聖 母	3	49	6	548	724	0

資料：教育総務課

## (3) 小学校施設の状況

平成20年5月1日現在(単位:人・㎡)

区 分	学 級 数	在 籍 者 数	職 員 数	校 舎 面 積	運 動 場 面 積	屋 内 運 動 場 面 積	プ ー ル 設 置
中 央	12	300	37	4,251	11,156	1,108	1
東 部	12	287	28	3,531	6,439	987	1
西 部	6	162	14	3,109	3,511	729	1
南 部	6	190	18	2,901	4,060	728	1
竜 川	12	351	27	2,876	7,126	671	1
与 北	6	107	15	1,872	4,652	726	1
筆 岡	8	239	19	2,777	4,058	749	1
吉 原	6	187	19	2,835	6,115	742	1

資料:教育総務課

## (4) 中学校施設の状況

平成20年5月1日現在(単位:人・㎡)

区 分	学 級 数	在 籍 者 数	職 員 数	校 舎 面 積	運 動 場 面 積	屋 内 運 動 場 面 積	プ ー ル 設 置
東	12	418	39	5,379	10,534	1,186	1
西	12	377	40	5,249	8,917	1,341	1

資料:教育総務課

## (5) 高等学校・大学等の状況

各年5月1日現在(単位:人)

区 分	年	平成					
		1 4	1 5	1 6	1 7	1 8	1 9
高 等 学 校	学 校 数	3	3	3	3	3	3
	教 員 数 (本務者)	168	161	160	159	160	147
	生 徒 数	2,119	2,090	2,015	1,890	1,549	1,652
障 害 者 教 育 諸 学 校	学 校 数	1	1	1	1	1	1
	教 員 数 (本務者)	81	85	86	84	84	83
	学 生 数	99	93	104	111	115	104
短 期 大 学	学 校 数	1	1	1	1	0	0
	教 員 数 (本務者)	9	8	8	7	0	0
	学 生 数	90	64	41	18	0	0
大 学	学 校 数	1	1	1	1	1	1
	教 員 数 (本務者)	69	73	73	82	84	84
	学 生 数	2,059	1,951	1,951	1,906	1,918	1,861

資料:学校一覧

### 73 市内中学校卒業後の進路状況

各年5月1日現在(単位:人・%)

区分	年次	平成				
		15	16	17	18	19
卒業者総数		327	293	336	259	273
進学者		313	286	315	255	261
教育訓練機関等入学者		0	0	2	0	0
就職者		6	4	9	1	11
無業者・その他		8	3	10	3	1
通学及び入学者の内就職している者(再掲)		0	0	0	0	0
進学率		95.72	97.61	93.75	98.45	95.60
就職率		1.83	1.37	2.68	1.15	4.02

資料:学校基本調査

### 74 学校給食の状況

#### (1) 食数及び金額

(単位:食・千円)

区分	年次	平成				
		15	16	17	18	19
幼稚園	食数	89,439	89,805	114,308	130,929	128,458
	金額	17,351	17,422	22,176	25,400	24,921
小学校	食数	372,334	358,562	368,689	379,226	376,787
	金額	80,052	77,091	79,268	81,534	81,009
中学校	食数	180,343	162,413	161,523	159,069	158,197
	金額	44,184	39,791	39,573	38,972	38,758
給食センター	食数	6,103	5,776	6,001	6,157	6,481
	金額	1,312	1,242	1,290	1,324	1,393
合計	食数	648,219	616,556	650,521	675,381	669,923
	金額	142,899	135,546	142,307	147,230	146,081

資料:学校給食センター

#### (2) 一食当たり給食費の推移

(単位:円)

区分	年次	昭和	平成			
		57	58~60	61~4	5~8	9~19
幼稚園		160	170	180	190	194
小学校		170	180	190	210	215
中学校		190	200	210	240	245

資料:学校給食センター

## 75 児童・生徒の体格

〔 男 子 〕

平成19年6月末現在(単位:cm・kg)

区 分	身 長			体 重			座 高		
	全 国	香 川	善 通 寺	全 国	香 川	善 通 寺	全 国	香 川	善 通 寺
幼 年 長	110.7	109.9	109.6	19.1	18.8	19.1	62.0	61.8	61.7
小 学 1	116.6	116.4	116.4	21.5	21.4	21.8	64.8	64.9	65.2
2	122.5	122.1	121.1	24.2	24.0	23.8	67.7	67.6	67.8
3	128.3	127.6	127.4	27.4	26.9	27.2	70.4	70.2	65.3
4	133.6	133.1	132.7	30.7	31.0	31.1	72.7	72.5	72.2
5	139.0	138.3	138.8	34.4	34.5	35.9	75.1	74.8	74.7
6	145.1	144.9	145.0	38.7	38.7	40.0	77.7	77.8	77.9
中 学 1	152.5	152.7	150.2	44.5	45.7	44.1	81.3	81.4	80.2
2	159.8	159.7	159.7	49.6	50.7	51.2	85.0	84.9	85.2
3	165.3	164.8	164.5	54.7	55.2	57.1	88.0	87.9	88.4

〔 女 子 〕

区 分	身 長			体 重			座 高		
	全 国	香 川	善 通 寺	全 国	香 川	善 通 寺	全 国	香 川	善 通 寺
幼 年 長	109.8	109.4	108.5	18.7	18.8	18.6	61.6	61.7	61.2
小 学 1	115.8	115.3	115.3	21.0	20.8	21.0	64.5	64.4	64.7
2	121.6	121.3	121.4	23.5	23.4	23.9	67.3	67.2	67.4
3	127.4	126.9	126.5	26.6	26.4	26.3	70.0	69.9	69.5
4	133.5	133.4	133.0	30.0	30.3	29.7	72.8	72.7	72.8
5	140.3	140.5	140.5	34.3	34.5	34.7	76.0	76.2	76.1
6	146.8	146.6	146.2	39.1	39.5	39.7	79.3	79.4	79.1
中 学 1	152.1	151.8	150.5	44.1	44.3	45.3	82.2	81.9	81.8
2	155.1	154.6	153.0	47.6	48.3	48.5	83.9	83.5	83.1
3	156.7	156.2	155.7	50.3	51.4	51.4	84.9	84.4	84.5

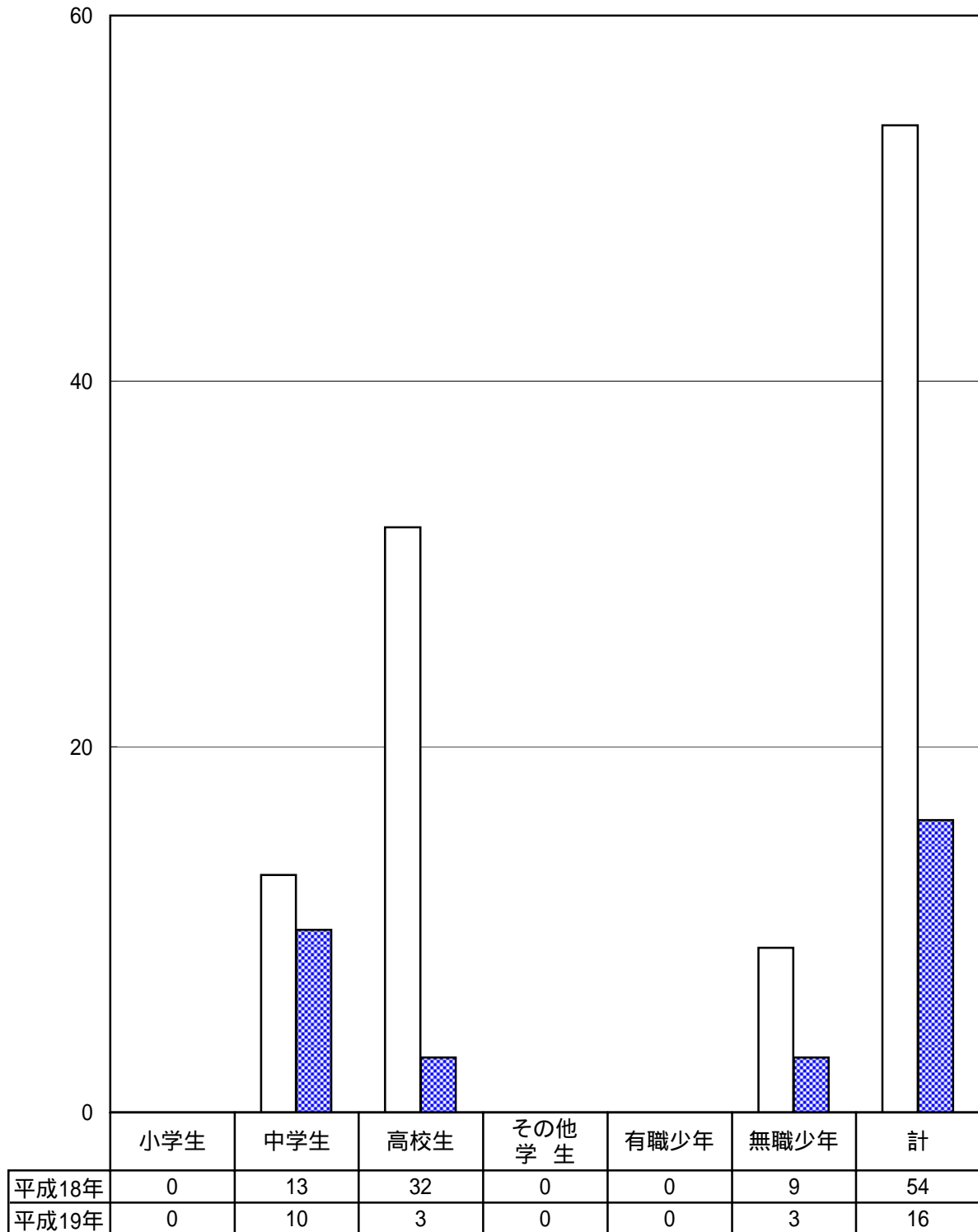
資料:教育総務課

76 ぐ犯・不良行為少年の補導状況

(人)

□平成18年

■平成19年

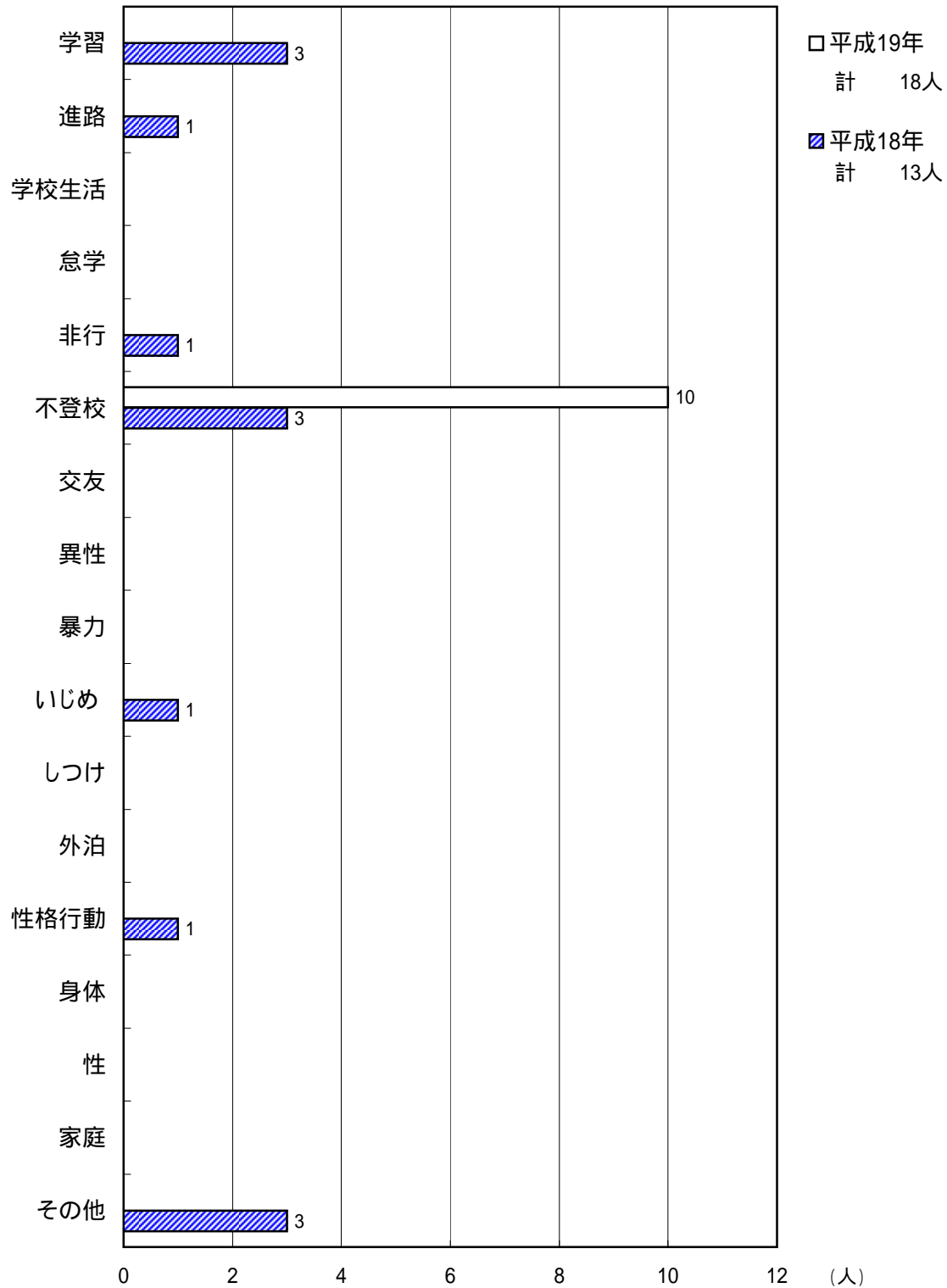


資料：少年育成センタ -



## 77 少年相談専用電話(ヤングダイヤル)の利用状況

(相談内容)



資料：少年育成センター

78 善通寺市の文化財

(1) 文化財一覧表

平成20年4月1日現在

区 分	国指定文化財	県指定文化財	市指定文化財	登録文化財	総 数
国 宝	2	0	0	-	2
重 要 文 化 財	8	0	0	-	8
史 跡	2	2	3	-	7
有 形 文 化 財	0	3	12	17	32
無 形 民 俗 文 化 財	0	2	1	-	3
名 勝	1	0	0	-	1
天 然 記 念 物	1	2	1	-	4
総 数	14	9	17	17	57

資料：生涯学習課

(2) 国指定文化財

区 分	名 称	所 在 地	所 有 者	指 定 年 月 日
国 宝	(工)金銅錫杖頭	善通寺町三丁目3-1	善 通 寺	S56.6.9
"	(書)一字一仏法華経序品	"	"	S28.11.14
重 要 文 化 財	(絵)絹本着色智証大師像 有賛	金蔵寺町 1160	金 倉 寺	M34.3.27
"	(彫)木造地藏菩薩立像	善通寺町三丁目3-1	善 通 寺	M34.3.27
"	(彫)木造吉祥天立像	"	"	M34.3.27
"	(彫)木造天太玉命座像	大麻町 241	大 麻 神 社	M34.3.27
"	(彫)木造彦火瓊々杵命座像	"	"	M34.3.27
"	(絵)善通寺伽藍并寺領絵図	善通寺町三丁目3-1	善 通 寺	S60.6.6
"	(考)割竹形石棺	文京町三丁目3-1	善 通 寺 市	H5.6.10
"	(建)旧善通寺偕行社	文京町二丁目1-1	善 通 寺 市	H13.6.15
史 跡	有岡古墳群	善通寺町2380-196	善通寺市ほか	S59.11.29
	野田院古墳	善通寺町,生野町		
	磨白山古墳	善通寺町,生野町		
	鶴が峰四号墳	善通寺町		
	丸山古墳	善通寺町		
	王墓山古墳	善通寺町1785-1		
	宮が尾古墳	善通寺町3214-45		
"	天霧城跡	吉原町,碑殿町	善通寺市ほか	H2.5.16
名 勝	象頭山	大麻町	金刀比羅宮	S26.6.9
天 然 記 念 物	象頭山	"	"	"

資料：生涯学習課

## (3) 県指定文化財

区	分	名	称	所	在	地	所	有	者	指	定	年	月	日																
史	跡	善	通	寺	旧	境	内	善	通	寺	町	三	丁	目	3-5	善	通	寺	S	48.	5.	12								
"	"	香	色	山	経	塚	群	善	通	寺	町	1050-1	善	通	寺	H	8.11.	8												
有	形	木	造	聖	観	音	立	像	吉	原	町	1380-1	曼	茶	羅	寺	S	30.	4.	2										
"	"	木	造	毘	沙	門	天	立	像	善	通	寺	町	三	丁	目	3-1	善	通	寺	H	18.	2.	10						
"	"	仏	説	観	仏	三	味	海	経	巻	第	六	善	通	寺	町	三	丁	目	3-1	善	通	寺	H	19.	3.	30			
無	形	木	熊	野	神	社	特	殊	神	事	中	村	町	138	木	熊	野	神	社	特	殊	神	事	伝	承	会	S	37.	4.	14
"	"	シ	カ	シ	カ	踊	り	原	田	町	シ	カ	シ	カ	踊	り	保	存	会	S	48.	5.	12							
天	然	木	熊	野	神	社	社	叢	中	村	町	138	木	熊	野	神	社	S	34.	6.	27									
"	"	善	通	寺	境	内	の	大	楠	善	通	寺	町	三	丁	目	3-5	善	通	寺	S	46.	4.	30						

## (4) 市指定文化財

区	分	名	称	所	在	地	所	有	者	指	定	年	月	日												
史	跡	青	龍	古	墳	吉	原	町	1705	鷺	井	神	社	S	57.	3.	12									
"	"	犬	塚	仙	遊	町	一	丁	目	680-237	善	通	寺	市	S	62.	7.	21								
"	"	智	証	大	師	降	誕	浴	灌	井	伝	承	地	原	田	町	848-1	真	光	太	穎	子	H	13.	4.	1
有	形	木	熊	野	神	社	算	額	中	村	町	138	木	熊	野	神	社	S	57.	3.	12					
"	"	絹	本	著	色	両	界	曼	茶	羅	金	蔵	寺	町	1160	金	倉	寺	S	57.	3.	12				
"	"	阿	瀬	の	地	蔵	菩	薩	弘	田	町	1464	阿	瀬	自	治	会	S	62.	7.	21					
"	"	香	色	山	出	土	埴	輪	棺	文	京	町	四	丁	目	5-5	讚	岐	宮	S	62.	7.	21			
"	"	神	原	家	善	通	寺	村	絵	函	文	京	町	六	丁	目	1-4	善	通	寺	市	S	62.	7.	21	
"	"	仙	遊	跡	出	土	箱	式	石	棺	石	材	"	"	"	"	"	"	S	62.	7.	21				
"	"	王	墓	山	古	墳	出	土	刀	石	材	"	"	"	"	"	"	"	S	62.	7.	21				
"	"	銀	象	嵌	入	り	鉄	刀	石	材	"	"	"	"	"	"	"	"	S	62.	7.	21				
"	"	王	墓	山	古	墳	出	土	冠	帽	"	"	"	"	"	"	"	"	S	62.	7.	21				
"	"	金	銅	製	冠	帽	"	"	"	"	"	"	"	"	"	"	"	"	S	62.	7.	21				
"	"	善	通	寺	西	遺	跡	出	土	櫛	"	"	"	"	"	"	"	"	S	62.	7.	21				
"	"	大	窪	ケ	ル	ン	出	土	土	師	器	壺	"	"	"	"	"	"	S	62.	7.	21				
"	"	香	色	山	1	号	経	塚	出	土	遺	物	"	"	"	"	"	"	H	10.	4.	1				
"	"	陣	山	銅	剣	"	"	"	"	"	"	"	"	"	"	"	"	"	H	13.	4.	1				
無	形	吉	原	念	仏	踊	吉	原	町	吉	原	念	仏	踊	保	存	会	S	57.	3.	12					
天	然	前	池	の	才	二	バ	ス	稲	木	町	(	前	池	才	二	バ	ス	保	存	会	H	16.	8.	22	

## (5) 登録文化財

区	分	名	称	所	在	地	所	有	者	指	定	年	月	日																	
登	録	水	尾	写	真	館	上	吉	田	町	三	丁	目	4-6	水	尾	廣	子	H	12.	4.	28									
"	"	J	R	善	通	寺	駅	本	屋	文	京	町	一	丁	目	7-1	四	国	旅	客	鉄	道	株	式	会	社	H	14.	2.	14	
"	"	JR	善	通	寺	駅	1	番	ホ	ー	ム	上	屋	"	"	"	"	"	H	14.	6.	25									
"	"	JR	善	通	寺	駅	2	番	ホ	ー	ム	上	屋	"	"	"	"	"	H	14.	6.	25									
"	"	JR	善	通	寺	駅	跨	線	橋	"	"	"	"	"	"	"	"	"	H	14.	6.	25									
"	"	瀬	川	酒	店	東	蔵	上	吉	田	町	一	丁	目	4-10	瀬	川	浩	海	H	14.	6.	25								
"	"	旧	陸	軍	第	十	一	師	団	兵	舎	棟	文	京	町	三	丁	目	2-1	学	校	法	人	四	国	学	院	H	14.	2.	14
"	"	乃	木	神	社	本	殿	文	京	町	四	丁	目	4-5	宗	教	法	人	讚	岐	宮	H	14.	2.	14						
"	"	乃	木	神	社	拜	殿	文	京	町	四	丁	目	4-5	宗	教	法	人	讚	岐	宮	H	14.	2.	14						
"	"	乃	木	神	社	社	務	所	文	京	町	四	丁	目	4-5	宗	教	法	人	讚	岐	宮	H	14.	2.	14					
"	"	乃	木	神	社	手	水	舎	文	京	町	四	丁	目	4-5	宗	教	法	人	讚	岐	宮	H	14.	2.	14					
"	"	乃	木	神	社	鳥	居	文	京	町	四	丁	目	4-5	宗	教	法	人	讚	岐	宮	H	14.	2.	14						
"	"	瀬	川	酒	店	主	屋	上	吉	田	町	一	丁	目	4-10	瀬	川	浩	海	H	14.	2.	14								
"	"	大	川	酒	店	上	吉	田	町	三	丁	目	7-20	大	川	湊	子	H	9.	7.	15										
"	"	大	川	家	住	宅	上	吉	田	町	三	丁	目	7-20	大	川	千	壽	子	H	9.	7.	15								
"	"	磯	野	家	住	宅	生	野	町	2146-1	磯	野	美	智	子	H	9.	7.	15												
"	"	善	通	寺	市	観	光	交	流	セ	ン	タ	ー	善	通	寺	町	2-386-3	他	善	通	寺	市	H	20.	3.	19				
		(	旧	す	し	傳	店	舗	)																						

資料：生涯学習課

79 郷土館の利用状況

(単位：日・人)

区 分		年 度	平成				
		1 5	1 6	1 7	1 8	1 9	
開 館 日 数		117	0	236	262	264	
利用者数	市 内	866	0	1,593	1,763	1,571	
	市 外	656	0	568	1,874	1,063	
	計	1,522	0	2,161	3,637	2,634	

平成15年9月～平成17年3月旧善通寺偕行社整備事業のため休館

資料：郷土館

80 市民会館の利用状況

(単位：回・人)

区 分		年 度	平成				
			1 5	1 6	1 7	1 8	1 9
講 堂 ・ ロ ビ ー	回 数		555	547	556	567	574
	利用者数		71,288	68,625	67,443	65,727	59,932
老 人 福 祉 セ ン タ ー	集 会 室	回 数	313	314	315	333	421
		利用者数	10,511	11,060	13,427	9,866	10,116
	娛 楽 室	回 数	509	448	407	445	432
		利用者数	16,376	14,200	13,072	13,314	11,782
母 子 健 康 セ ン タ ー	回 数		210	220	182	154	-
	利用者数		8,507	8,443	6,494	5,532	-
公 民 館	回 数		1,804	1,974	2,070	2,353	2,780
	利用者数		44,577	45,774	45,767	47,453	49,899
合 計	回 数		3,391	3,503	3,530	3,852	4,207
	利用者数		151,259	148,102	146,203	141,892	131,729

資料：市民会館

81 地区公民館及び分館の利用状況

(単位：人)

区 分		年 度	平成				
			1 5	1 6	1 7	1 8	1 9
中 央 公 民 館			30,679	28,867	29,906	25,734	26,012
東 部 公 民 館			18,882	17,003	17,478	13,777	14,041
西 部 公 民 館			14,048	12,903	12,726	10,959	12,463
南 部 公 民 館			9,329	8,992	9,717	12,079	11,181
竜 川 公 民 館			13,638	14,110	13,566	13,655	14,219
与 北 公 民 館			8,519	8,833	7,926	7,456	8,067
筆 岡 公 民 館			12,850	12,566	12,752	12,114	13,013
吉 原 公 民 館			13,029	13,098	13,001	13,156	11,472
東 公 民 館			18,631	19,880	19,232	23,444	19,678
本 郷 通 分 館			3,083	3,209	2,816	2,610	2,771
中 央 分 館			1,880	2,115	1,645	570	250
生 野 分 館			2,113	2,106	884	828	844
合 計			146,681	143,682	141,649	136,382	134,011

資料：公民館

## 82 総合会館の施設別利用状況

### (1) 総合会館の施設別利用状況

(単位：回・人)

回数		年度				
		平成 15	16	17	18	19
市民ロビー	回数	16	24	18	15	6
	利用者数	9,407	4,463	6,523	6,166	1,100
児童センター	回数	676	636	627	268	-
	利用者数	17,692	17,027	13,931	11,576	-
社会福祉センター	回数	1,108	1,282	965	1,081	1,119
	利用者数	24,095	21,408	18,268	22,168	19,474
働く婦人の家	回数	1,252	1,030	1,466	1,489	1,409
	利用者数	21,050	16,881	26,103	26,445	24,562
勤労青少年ホーム	回数	659	813	752	768	757
	利用者数	12,896	12,302	10,947	13,827	10,833
教育文化センター	回数	-	-	-	-	-
	利用者数	-	-	-	-	-
合計	回数	3,711	3,785	3,828	3,621	3,291
	利用者数	85,140	72,081	75,772	80,182	55,969

資料：総合会館

### (2) 働く婦人の家の利用者活動状況

(単位：人)

区分	年度				
	15	16	17	18	19
女子労働者	3,839	2,946	2,830	3,466	2,982
勤労者家庭・主婦等	2,941	3,618	1,762	4,994	1,995
その他	14,109	9,141	10,328	3,650	4,882
計	20,889	15,705	14,920	12,110	9,859

資料：総合会館

### (3) 勤労青少年ホームの利用者活動状況

(単位：人)

区分	年度				
	平成 15	16	17	18	19
講座・教室	0	0	0	0	0
委託事業	0	0	0	0	0
クラブ活動	573	739	597	570	543
団体利用	0	0	0	0	0
個別利用	0	0	0	0	0
その他	12,874	12,139	11,190	13,682	10,375
計	15,795	12,878	11,787	14,252	10,918

資料：総合会館

83 社会体育施設の利用状況

(単位：件・人)

区 分		年 度	平成				
			1 5	1 6	1 7	1 8	1 9
屋 外 施 設	野 球 場	件 数	127	189	181	201	171
		利用人員	10,779	9,880	10,465	10,646	8,121
	テ ニ ス コ ー ト	件 数	1,037	1,046	946	872	853
		利用人員	11,097	13,132	12,283	10,481	11,971
	西 中 学 校 運 動 場 夜 間 照 明 施 設	件 数	47	79	60	50	92
		利用人員	1,246	3,086	1,875	1,520	2,601
	朝 比 奈 運 動 広 場	件 数	566	713	720	787	706
		利用人員	13,558	16,074	16,293	18,154	14,841
	鉢 伏 ふ れ あ い 公 園 グ ラ ウ ン ド	件 数	401	625	665	740	788
		利用人員	20,008	27,672	27,636	32,683	34,574
	上 池 運 動 広 場	件 数	285	164	160	219	239
		利用人員	3,720	2,965	3,051	2,523	5,161
	大 麻 山 キ ャ ンプ 場	件 数	34	70	85	107	43
		利用人員	1,410	1,937	2,178	2,011	1,463
市 民 プ ー ル	利用人員	45,139	47,759	48,899	54,211	55,652	
屋 内 施 設	市 武 道 館	件 数	613	601	563	567	655
		利用人員	10,873	9,944	9,586	9,321	10,211
	市 民 体 育 館	利用人員	110,751	126,407	125,863	122,284	95,882
計		利用人員	228,581	258,856	258,129	263,834	240,477

資料：生涯学習課

鉢伏ふれあい公園運営管理室

84 図書館の利用状況

(単位：日・人・点)

区 分 \ 年 度						
		1 5	1 6	1 7	1 8	1 9
開 館 日 数		340	337	333	336	333
登 録 者 数		15,379	16,630	17,385	18,168	19,012
館 外	貸 出 者 数	43,719	42,534	38,111	37,805	35,048
	貸 出 冊 数	155,522	150,582	136,649	136,101	129,789
図 書 受 入	購 入	4,875 (1,164)	4,071 (1,159)	3,652 (801)	3,317 (733)	3,292 (616)
	寄 贈	1,352 (198)	944 (194)	993 (221)	1,195 (243)	678 (108)
	弁 償	14	35	23	11	13
	計	6,241 (1,362)	5,050 (1,353)	4,668 (1,022)	4,523 (976)	3,983 (724)
図 書 払 出		3,755 (1,315)	5,404 (1,256)	6,405 (1,171)	4,067 (928)	4,552 (813)

( )内は、雑誌点数内数

資料：図書館

85 図書分類別の蔵書・貸出状況

(1) 貸出状況

(単位：点)

区 分 \ 年 度						
		1 5	1 6	1 7	1 8	1 9
0	総 記	2,444	2,179	1,750	1,564	1,253
1	哲 学	3,823	3,968	3,274	3,627	2,983
2	歴 史	9,840	9,867	9,580	9,091	7,641
3	社 会 科 学	8,676	8,218	7,676	6,302	6,103
4	自 然 科 学	8,094	7,644	7,323	6,912	6,703
5	工 学	10,886	10,824	9,722	9,452	9,162
6	産 業	2,865	2,378	2,259	2,517	2,652
7	芸 術	34,407	34,559	30,734	33,858	34,125
8	語 学	1,550	1,530	1,698	1,337	1,213
9	文 学	52,111	49,718	46,708	46,866	45,633
郷	土	0	0	0	0	0
視 聴	覚	8,012	7,701	6,113	5,459	4,011
雑	誌	12,814	11,996	9,640	9,116	8,310
総	数	155,522 (61,772)	150,582 (60,601)	136,477 (50,292)	136,101 (54,146)	129,789 (55,408)

( )内は、児童貸出点数内数

資料：図書館



## (2) 蔵書数の推移

(単位：点)

区 分	年 度				
	平成 1 5	1 6	1 7	1 8	1 9
0 総 記	1,295	1,260	1,185	1,281	1,259
1 哲 学	2,598	2,617	2,342	2,368	2,383
2 歴 史	4,653	4,518	4,440	4,450	4,533
3 社 会 科 学	8,001	7,615	7,413	7,393	7,168
4 自 然 科 学	3,625	3,511	3,474	3,457	3,487
5 工 学	4,056	3,920	3,791	3,757	3,811
6 産 業	1,665	1,560	1,578	1,601	1,474
7 芸 術	4,048	4,123	4,154	4,178	4,301
8 語 学	757	722	703	713	733
9 文 学	21,008	20,572	19,332	18,903	19,369
児 童 図 書	18,204	18,747	18,854	19,262	18,538
郷 土 資 料	7,528	7,747	8,028	8,209	8,365
視 聴 覚 資 料	1,289	1,284	1,271	1,301	1,259
参 考 資 料	4,510	4,588	5,865	6,002	6,134
雑 誌	1,624	1,723	1,575	1,624	1,624
総 数	84,861	84,507	84,005	84,499	84,438

平成9年度より、分類方法変更

資料：図書館

# 第 1 4 章 財 政 ・ 税

8 6 一般會計款別決算表

(1) 歳 入

(単位：千円)

区 分	年 度				
	1 4	1 5	1 6	1 7	1 8
1 市 税	3,640,920	3,518,765	3,524,430	3,553,524	3,660,478
2 地 方 譲 与 税	132,402	138,880	207,659	272,549	411,260
3 利 子 割 交 付 金	64,350	44,481	43,242	28,922	20,776
4 配 当 割 交 付 金	-	-	9,062	14,132	20,701
5 株 式 等 譲 渡 所 得 割 交 付 金	-	-	7,118	17,506	15,972
6 地 方 消 費 税 交 付 金	318,286	355,737	386,117	357,728	373,137
7 自 動 車 取 得 税 交 付 金	67,658	72,829	83,272	77,195	75,743
8 国 有 提 供 施 設 等 所 在 市 町 村 助 成 交 付 金	9,938	9,910	10,009	10,009	10,149
9 地 方 特 例 交 付 金	132,675	123,961	118,420	116,975	83,339
10 地 方 交 付 税	3,898,762	3,576,988	3,465,259	3,446,597	3,410,542
11 交 通 安 全 对 策 金 特 別 交 付 金	8,743	9,759	10,340	10,566	10,826
12 分 担 金 及 び 負 担 金	224,183	236,396	231,669	171,574	153,084
13 使 用 料 及 び 手 数 料	292,150	289,949	286,591	351,604	350,951
14 国 庫 支 出 金	1,925,883	1,583,640	1,539,680	1,692,613	1,555,996
15 県 支 出 金	639,759	675,703	623,254	579,713	581,425
16 財 産 収 入	35,604	50,195	95,373	79,696	102,823
17 寄 附 金	20,000	3,770	1,068	65	355
18 繰 入 金	229,988	32,290	33,918	912,212	1,012,835
19 繰 越 金	1,082,720	854,603	818,252	606,998	825,126
20 諸 収 入	350,140	321,819	310,124	315,367	263,462
21 市 債	1,227,850	1,573,400	1,584,700	803,000	853,400
合 計	14,302,011	13,473,075	13,389,557	13,418,545	13,792,380

資料：財政課

## (2) 歳出 (単位：千円)

年度		14	15	16	17	18
区分						
1	議会費	201,144	195,690	196,397	199,654	198,148
2	総務費	2,262,358	2,078,816	2,259,109	1,866,735	2,199,488
3	民生費	3,911,975	3,746,574	3,724,609	3,732,847	3,865,802
4	衛生費	1,104,953	1,059,019	1,086,675	1,217,847	1,153,614
5	労働費	68,461	66,209	60,204	110,031	101,499
6	農林水産業費	609,902	560,861	480,698	452,764	659,818
7	商工費	130,591	128,537	126,982	136,718	234,415
8	土木費	1,940,946	1,755,048	1,379,648	1,743,889	1,358,255
9	消防費	422,763	405,412	405,473	441,197	410,928
10	教育費	1,545,173	1,389,822	1,165,019	1,262,446	1,341,028
11	災害復旧費	-	3,892	29,013	65,418	-
12	公債費	1,249,142	1,264,943	1,868,732	1,363,873	1,365,611
13	諸支出金	-	-	-	-	-
合計		13,447,408	12,654,823	12,782,559	12,593,419	12,888,606

資料：財政課

## 87 特別会計決算表

## (1) 歳入 (単位：千円)

年度		14	15	16	17	18
区分						
	老人保健	3,486,204	3,493,360	3,492,888	3,558,613	3,534,397
	国民健康保険	2,399,073	2,452,380	2,550,159	2,844,483	3,059,117
	下水道	1,972,956	1,621,487	1,845,782	1,546,582	1,300,974
	農業集落排水	16,669	16,976	19,919	27,219	27,734
	介護保険	1,866,508	1,923,629	1,961,951	2,070,651	1,953,048

資料：財政課

## (2) 歳出 (単位：千円)

年度		14	15	16	17	18
区分						
	老人保健	3,486,204	3,493,360	3,492,888	3,558,613	3,534,397
	国民健康保険	2,304,950	2,396,958	2,542,171	2,759,072	2,992,830
	下水道	1,934,935	1,564,504	1,796,595	1,521,276	1,254,333
	農業集落排水	13,431	14,342	18,162	24,549	24,518
	介護保険	1,832,275	1,885,592	1,852,159	1,919,835	1,873,872

資料：財政課

## 88 企業会計決算表

## (1) 歳入 (単位：千円)

年度		14	15	16	17	18
区分						
	企業会計水道	767,265	757,833	774,251	769,649	772,826

## (2) 歳出 (単位：千円)

年度		14	15	16	17	18
区分						
	企業会計水道	627,933	618,818	594,859	620,553	604,141

資料：水道課

## 89 一般会計歳出決算の性質別内訳

(単位：千円)

区 分	年 度				
	1 4	1 5	1 6	1 7	1 8
1 人 件 費					
決 算 額	3,640,917	3,484,388	3,574,501	3,320,919	3,682,820
構 成 比	27.1	27.5	28.0	26.4	28.6
2 物 件 費					
決 算 額	1,385,327	1,455,473	1,438,648	1,683,478	1,519,641
構 成 比	10.3	11.5	11.3	13.4	11.8
3 維 持 補 修 費					
決 算 額	68,899	74,270	96,562	105,254	93,854
構 成 比	0.5	0.6	0.8	0.8	0.7
4 扶 助 費					
決 算 額	1,868,256	1,948,229	2,015,188	2,070,525	2,062,756
構 成 比	13.9	15.4	15.8	16.4	16.0
5 補 助 費 等					
決 算 額	1,024,160	983,968	964,806	1,021,786	977,891
構 成 比	7.6	7.8	7.5	8.1	7.6
6 普 通 建 設 事 業 費					
決 算 額	2,436,699	1,832,487	1,232,717	1,294,374	1,388,966
構 成 比	18.1	14.5	9.6	10.3	10.8
7 災 害 復 旧 事 業 費					
決 算 額	0	3,892	29,013	65,418	0
構 成 比		0.0	0.2	0.5	0.0
8 公 債 費					
決 算 額	1,249,142	1,264,943	1,868,732	1,363,873	1,365,611
構 成 比	9.3	10.0	14.6	10.8	10.6
9 積 立 金					
決 算 額	434,515	396,304	390,308	309,946	471,367
構 成 比	3.2	3.1	3.0	2.5	3.6
10 投 資 及 び 出 資 金					
決 算 額	370	270	270	10,000	0
構 成 比	0.0	0.0	0.0	0.1	0.0
11 貸 付 金					
決 算 額	473,550	277,900	111,000	105,700	102,600
構 成 比	3.5	2.2	0.9	0.8	0.8
12 繰 出 金					
決 算 額	865,573	932,699	1,060,814	1,242,146	1,223,100
構 成 比	6.5	7.4	8.3	9.9	9.5
歳 出 合 計					
決 算 額	13,447,408	12,654,823	12,782,559	12,593,419	12,888,606

資料：財政課

## 90 市税の状況

### (1) 市税収入額の状況

(単位：千円・世帯・人・円・%)

区 分	年 度				
	1 5	1 6	1 7	1 8	1 9
市 税 収 入 額 (A)	3,518,765	3,524,429	3,553,524	3,600,478	3,911,098
世 帯 数 (B)	13,329	13,500	13,302	13,398	13,443
総 人 口 (C)	35,815	35,780	35,203	35,273	34,991
指 前 年 度 = 100 (D)	100.0	100.2	100.8	101.3	108.6
市 民 負 担 額					
一 世 帯 当 た り (E)	263,993	261,069	267,142	268,732	290,939
一 人 当 た り (F)	98,248	98,503	100,944	102,075	111,774
一 般 会 計					
歳 入 決 算 額 (G)	13,473,075	13,389,557	13,418,545	13,792,380	14,175,762
歳入決算に対する割合(A/G)(H)	26.1	26.3	26.5	26.1	27.6

世帯数，総人口は各翌年度4月1日の常住人口による。

資料：税務課

### (2) 市税収入額の税目別推移

(単位：千円)

区 分	年 度				
	1 5	1 6	1 7	1 8	1 9
市 民 税	1,431,158	1,391,669	1,386,137	1,548,396	1,827,268
固 定 資 産 税	1,659,563	1,692,293	1,732,051	1,677,953	1,650,764
軽 自 動 車 税	66,841	68,535	69,778	71,301	73,931
市 た ば こ 税	233,103	241,964	233,524	234,477	233,819
特 別 土 地 保 有 税	0	0	0	0	0
都 市 計 画 税	128,100	129,968	132,034	128,351	125,316
計	3,518,765	3,524,429	3,553,524	3,660,478	3,911,098

資料：税務課

91 固定資産評価額

(1) 土地

各年1月1日現在（単位：千円）

区 分		年 次	平成				
			1 6	1 7	1 8	1 9	2 0
田	一 般 田		1,282,841	1,280,217	1,263,583	1,255,055	1,249,212
	介 在 田		599,332	657,246	630,778	532,959	390,940
畑	一 般 畑		157,730	155,548	149,518	145,394	142,447
	介 在 畑		85,956	82,248	68,292	67,545	54,499
宅 地	小 規 模 住 宅 用 地		64,594,607	61,688,421	58,687,990	54,512,965	50,738,525
	一 般 住 宅 用 地		36,990,047	35,173,016	33,726,000	31,383,214	29,310,335
	商 業 地 等 ( 非 住 宅 用 地 )		52,686,296	49,647,652	47,240,855	44,500,560	41,800,063
	小 計		154,270,950	146,509,089	139,654,845	130,396,739	121,848,943
池	沼		1,029	1,012	1,007	969	951
山 林	一 般 山 林		132,936	133,518	134,726	135,111	134,995
	介 在 山 林		1,510	1,438	1,367	1,276	1,193
原	野		1,076	987	850	847	764
雑	種 地		4,128,386	4,058,471	4,036,151	3,903,897	3,576,531
合	計		160,661,746	152,879,774	145,941,117	136,439,792	127,400,455

介在田・介在畑とは、農地法の転用許可を得た田・畑である。

資料：税務課

介在山林とは、宅地のうちに介在する山林をいう。

## (2) 家 屋

各年1月1日現在(単位:千円)

区 分		年 次				
		平成 1 6	1 7	1 8	1 9	2 0
木 造	総 数	28,068,588	28,927,317	25,965,585	27,236,695	28,309,192
	法 定 免 税 点 未 満 の も の	94,072	92,965	91,597	89,346	86,874
	法 定 免 税 点 以 上 の も の	27,974,516	28,834,352	25,873,988	27,147,349	28,222,318
木 造 以 外	総 数	29,954,079	30,806,445	28,064,744	28,351,930	28,768,239
	法 定 免 税 点 未 満 の も の	14,957	14,977	15,633	15,524	15,397
	法 定 免 税 点 以 上 の も の	29,939,122	30,791,468	28,049,111	28,336,406	28,752,842
計	総 数	58,022,667	59,733,762	54,030,329	55,588,625	57,077,431
	法 定 免 税 点 未 満 の も の	109,029	107,942	107,230	104,870	102,271
	法 定 免 税 点 以 上 の も の	57,913,638	59,625,820	53,923,099	55,483,755	56,975,160

資料: 税務課

## (3) 償却資産

各年1月1日現在(単位:千円)

区 分		年 次				
		平成 1 6	1 7	1 8	1 9	2 0
市 町 村 長 が 価 格 等 を 決 定 し た も の	構 築 物	1,625,223	1,590,416	1,797,584	1,822,312	1,826,495
	機 械 及 び 装 置	5,177,873	5,260,579	4,735,149	4,642,711	4,384,502
	船 舶	220	613	396	259	1,136
	車 両 及 び 運 搬 具	40,366	31,235	46,197	48,744	66,183
	工 具 ・ 器 具 及 び 備 品	2,390,345	2,235,383	2,054,156	2,052,354	1,898,796
総務大臣が価格等を決定したものの	4,173,257	4,133,868	4,061,663	3,970,415	3,862,673	
合 計		13,407,284	13,252,094	12,695,145	12,536,795	12,039,785

資料: 税務課



## 第 1 5 章

## 行政・議会・選挙

## 92 市職員数

### (1) 市職員数の状況

各年4月1日(単位:人)

区分	年次	平成				
		15	16	17	18	19
一般行政職		244	241	231	219	209
税務職		14	14	17	17	16
医師・歯科医師職						
薬剤師・医療技術職						
看護・保健職		9	8	7	7	6
消防職(海事職)		41	40	39	38	36
企業職		15	14	13	13	13
技能労務職		29	25	24	21	19
教育職		23	23	23	22	21
総数		375	365	354	337	320

派遣職員を含む。

資料:人事課

### (2) 事務部局別市職員数

各年4月1日(単位:人)

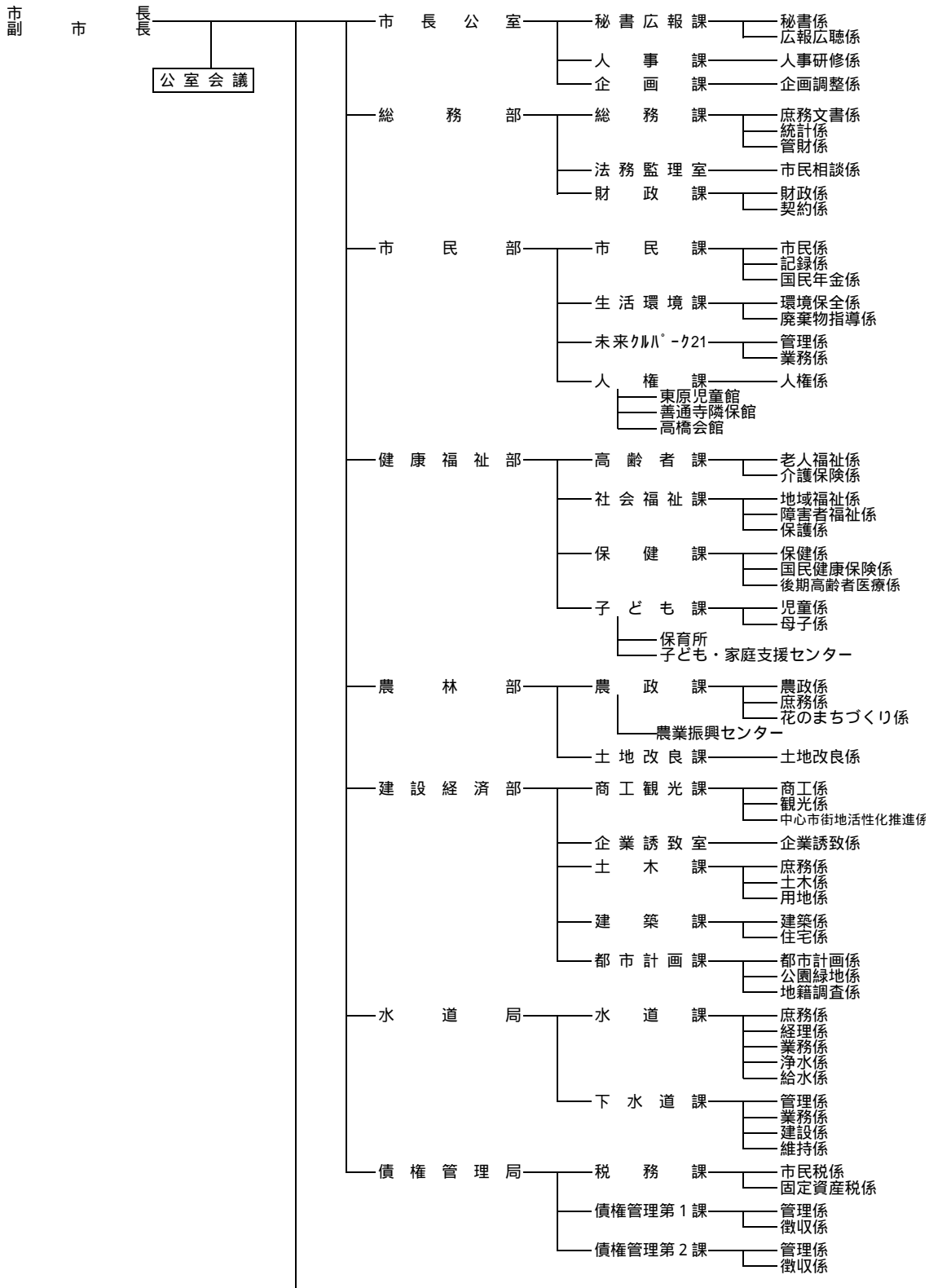
区分	年次	平成				
		15	16	17	18	19
市長の事務部局		240	236	230	222	216
議会の事務部局		5	5	5	6	4
教育委員会の事務部局及びその所管に属する教育機関		69	65	62	53	46
選挙管理委員会の事務部局		(1)	(1)	(1)	(1)	(1)
公平委員会の事務部局		(1)	(1)	(1)	(1)	(1)
農業委員会の事務部局		3	3	3	3	3
監査委員の事務部局		2	2	2	2	2
消防機関の事務部局		41	39	38	38	36
水道事業の事務部局		15	13	13	13	13
総数		375	363	353	337	320

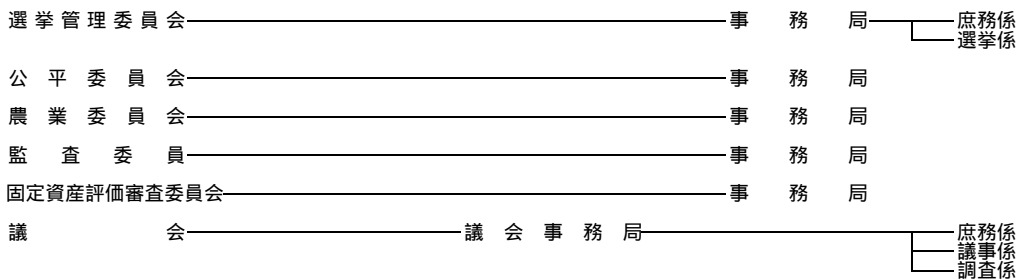
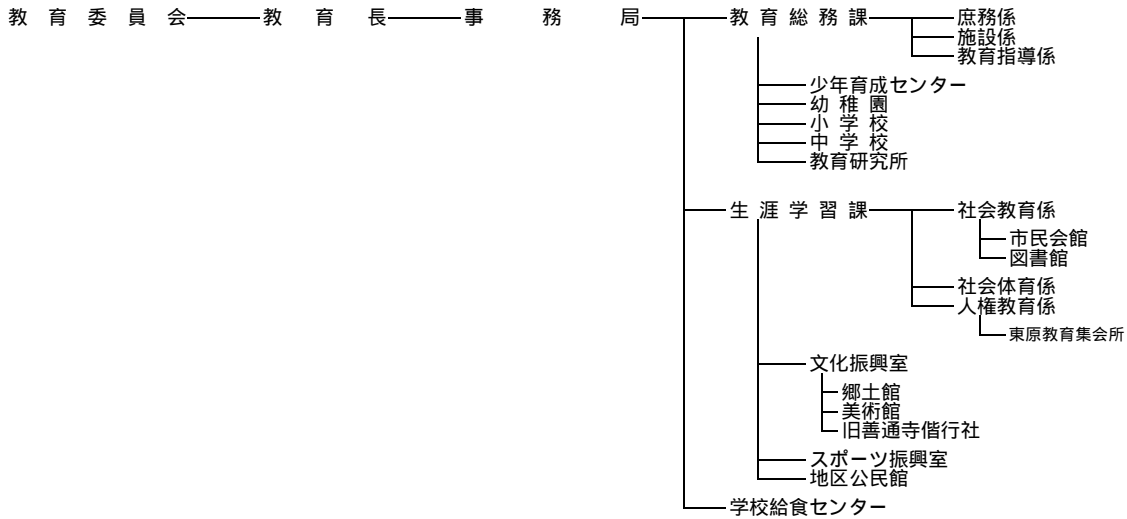
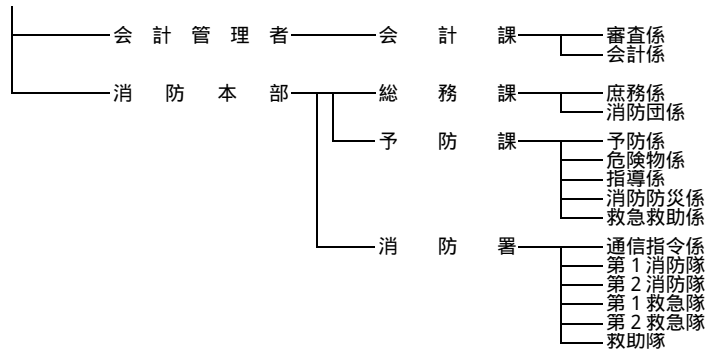
派遣職員を含む。( )書は、兼務職員数。

資料:人事課

9 3 善通寺市行政機構図

(平成20年4月1日現在)





## 94 歴代市長

平成20年4月1日現在

代 順	氏 名	就 任 年 月 日	退 任 年 月 日
1	三 好 泰 三	昭和29年6月15日	昭和37年5月9日
2	森 村 龍 彦	昭和37年5月10日	昭和41年5月9日
3	平 尾 勘 市	昭和41年5月10日	平成2年5月9日
4	真 鍋 勝	平成2年5月10日	平成6年5月9日
5	宮 下 裕	平成6年5月10日	在 任 中

資料：秘書広報課

## 95 歴代助役・副市長

平成20年4月1日現在

代 順	氏 名	就 任 年 月 日	退 任 年 月 日
1	細 川 孝 夫	昭和29年6月15日	昭和30年3月30日
2	南 光 又 一	昭和29年6月15日	昭和33年6月14日
3	山 本 正 男	昭和33年6月15日	昭和37年6月14日
4	高 橋 正 一	昭和38年7月11日	昭和46年7月10日
5	緒 方 正 人	昭和46年11月1日	昭和50年10月31日
6	森 村 昭	昭和51年4月1日	平成8年3月31日
7	平 岡 政 典	平成9年4月1日	在 任 中

\* 地方自治法一部改正に伴い平成19年4月1日より助役を廃止し副市長とする。

資料：秘書広報課

## 96 歴代収入役

平成20年4月1日現在

代 順	氏 名	就 任 年 月 日	退 任 年 月 日
1	谷 壽 男	昭和29年6月15日	昭和37年6月14日
2	松 浦 修	昭和37年7月21日	昭和49年7月20日
3	横 田 喜 智	昭和49年7月31日	平成元年6月30日
4	北 堀 俊 一	平成元年12月19日	平成9年12月18日
5	横 田 直	平成9年12月19日	平成17年12月18日
	平成17年12月19日廃止		

資料：秘書広報課

## 97 歴代正副議長

議長				副議長			
代順	氏名	就任年月日	退任年月日	代順	氏名	就任年月日	退任年月日
1	香川正恵	S29. 4.17	S30. 3.30	1	香川喜八	S29. 4.17	S30. 3.30
2	高畑勝	S30. 4.14	S34. 3.30	2	大川亨	S30. 4.14	S34. 3.30
3	高畑勝	S34. 4. 7	S37. 5. 8	3	千葉一貫	S34. 4. 7	S37. 5. 8
4	神原嘉哲	S37. 5. 8	S38. 3.30	4	高木芳太郎	S37. 5. 8	S38. 3.30
5	神原嘉哲	S38. 5.15	S42. 4.29	5	佐藤信親	S38. 5.15	S42. 4.29
6	神原嘉哲	S42. 5.15	S46. 4.29	6	角野幸太郎	S42. 5.15	S46. 4.29
7	高田二三男	S46. 5.15	S46. 9. 2	7	草薙利明	S46. 5.15	S46. 9. 2
8	草薙利明	S46. 9. 2	S48. 5.21	8	真鍋勝	S46. 9. 2	S48. 5.21
9	草薙利明	S48. 5.21	S50. 4.29	9	川崎智	S48. 5.21	S50. 4.29
10	草薙利明	S50. 5.15	S52. 5.17	10	光家虎彦	S50. 5.15	S52. 5.17
11	十川勝	S52. 5.17	S54. 4.29	11	栗林正直	S52. 5.17	S54. 4.29
12	伊達節夫	S54. 5.15	S56. 5. 8	12	川合信雄	S54. 5.15	S56. 5. 8
13	伊達節夫	S56. 5. 8	S58. 4.29	13	芝昇	S56. 5. 8	S58. 4.29
14	芝昇	S58. 5. 9	S60. 5.14	14	藤田松雄	S58. 5. 9	S60. 5.14
15	芝昇	S60. 5.14	S61.12. 8	15	三原一男	S60. 5.14	S62. 4.29
16	氏家範雄	S61.12. 8	S62. 4.29	16	林岩男	S62. 5.14	S63. 6. 4
17	氏家範雄	S62. 5.14	S63. 6. 4	17	高嶋秋好	S63. 6. 4	H 1. 9.25
18	川合信雄	S63. 6. 4	H 1. 9.25	18	草薙昭典	H 1. 9.25	H 3. 4.29
19	藤田松雄	H 1. 9.25	H 3. 4.29	19	平岡政典	H 3. 5. 7	H 4. 5.29
20	藤田松雄	H 3. 5. 7	H 5. 5.20	20	竹森義治	H 4. 5.29	H 5. 5.20
21	芝昇	H 5. 5.20	H 6. 8.16	21	新谷善昭	H 5. 5.20	H 6. 8.16
22	草薙昭典	H 6. 8.16	H 7. 4.29	22	山下三郎	H 6. 8.16	H 7. 4.29
23	草薙昭典	H 7. 5.16	H 8. 5.14	23	南光一幸	H 7. 5.16	H 8. 5.14
24	平岡政典	H 8. 5.14	H 9. 3. 7	24	我部山耕造	H 8. 5.14	H 9. 5.13
25	南光一幸	H 9. 3. 7	H10. 3.23	25	大河内義雅	H 9. 5.13	H10. 5. 6
26	我部山耕造	H10. 3.23	H11. 4.29	26	尾崎弘	H10. 5. 6	H11. 4.29
27	我部山耕造	H11. 5.13	H12. 5.15	27	岡崎敏一	H11. 5.13	H12. 5.15
28	草薙昭典	H12. 5.15	H13. 5.10	28	上田博之	H12. 5.15	H13. 5.10
29	上田博之	H13. 5.10	H14. 5. 9	29	大河内義雅	H13. 5.10	H14. 5. 9
30	上田博之	H14. 5. 9	H15. 4.29	30	安藤末雄	H14. 5. 9	H15. 4.29
31	尾崎弘	H15. 5.14	H16. 5.11	31	山田省三	H15. 5.14	H16. 5.11
32	芝昇	H16. 5.11	H17. 5.13	32	竹森正治	H16. 5.11	H17. 5.13
33	我部山耕造	H17. 5.13	H18. 5.15	33	山根貴行	H17. 5.13	H18. 5.15
34	山田省三	H18. 5.15	H19. 4.29	34	氏家寿士	H18. 5.15	H19. 4.29
35	竹森正治	H19. 5.9	H20 5.12	35	山根貴行	H19. 5.9	H20 5.12
36	山田省三	H20 5.12	在任中	36	関清伸	H20 5.12	在任中

資料：議会事務局

98 選挙人名簿登録者数

(1) 年次別

(単位：人)

区 分	登 録 者 数		
	総 数	男	女
昭和55年9月10日	26,383	12,458	13,925
昭和56年9月2日	26,661	12,691	13,970
昭和57年9月2日	26,953	12,903	14,050
昭和58年9月2日	27,098	13,009	14,089
昭和59年9月2日	27,310	13,150	14,160
昭和60年9月2日	27,356	13,208	14,148
昭和61年9月2日	27,361	13,186	14,175
昭和62年9月2日	27,595	13,317	14,278
昭和63年9月2日	27,626	13,328	14,298
平成元年9月2日	27,926	13,481	14,445
平成2年9月2日	28,016	13,493	14,523
平成3年9月2日	28,024	13,504	14,520
平成4年9月2日	28,006	13,527	14,479
平成5年9月2日	28,003	13,559	14,444
平成6年9月2日	28,171	13,569	14,602
平成7年9月2日	28,306	13,639	14,667
平成8年9月2日	28,281	13,657	14,624
平成9年9月2日	28,452	13,766	14,686
平成10年9月2日	28,323	13,689	14,634
平成11年9月2日	28,333	13,682	14,651
平成12年9月2日	28,346	13,629	14,717
平成13年9月2日	28,235	13,537	14,698
平成14年9月2日	28,142	13,506	14,636
平成15年9月2日	28,345	13,634	14,711
平成16年9月2日	28,409	13,667	14,742
平成17年9月2日	28,531	13,787	14,744
平成18年9月2日	28,369	13,657	14,712
平成19年9月2日	28,414	13,795	14,619

資料：選挙管理委員会事務局

## (2) 投票区別

平成19年9月2日現在(単位:人)

投票区	投票所	登録者数		
		総数	男	女
1	南部公民館	1,257	617	640
2	下東会場	1,144	553	591
3	善通寺勤労者総合福祉センター-多目的ホール	1,646	803	843
4	上郷西部多目的共同利用施設	508	240	268
5	西部公民館	2,087	1,020	1,067
6	善通寺保育所	966	738	228
7	中央小学校屋内運動場	1,383	605	778
8	上吉田本村自治集会場	992	442	550
9	東部小学校屋内運動場	2,658	1,245	1,413
10	東原教育集会所	665	329	336
11	与北公民館	762	349	413
12	宮の前会場	622	283	339
13	木徳北部会場	1,141	549	592
14	竜川小学校屋内運動場	1,934	938	996
15	金蔵寺本村会場	1,593	756	837
16	筆岡小学校屋内運動場	2,100	1,010	1,090
17	筆岡公民館	1,328	630	698
18	十五丁自治会場	541	250	291
19	吉原小学校屋内運動場	1,402	691	711
20	曼荼羅寺地区集会場	692	330	362
21	南部小学校屋内運動場	701	334	367
22	中央公民館	1,083	485	598
23	皇子の森会館	1,209	598	611
計		28,414	13,795	14,619

資料:選挙管理委員会事務局



99 主要選挙の投票状況

(単位：人・%)

執行年月日	選挙名	有権者数	投票者数	棄権者数	投票率
H 2. 2.18	衆議院議員選挙	27,932	22,628	5,304	81.01
H 2. 4.22	市長選挙	無	投票	当選	
H 2. 4.22	市議会議員補欠選挙	27,225	9,174	18,051	33.70
H 2. 8.26	県知事選挙	27,396	9,097	18,299	33.21
H 3. 4. 7	県議会議員選挙	27,161	19,008	8,153	69.98
H 3. 4.21	市議会議員選挙	27,159	22,242	4,917	81.90
H 4. 7.26	参議院選挙区選出議員選挙	27,865	16,120	11,745	57.85
H 4. 7.26	参議院比例代表選出議員選挙	27,865	16,116	11,749	57.84
H 5. 7.18	衆議院議員選挙	28,036	20,355	7,681	72.60
H 6. 4.24	市長選挙	27,249	21,233	6,016	77.92
H 6. 8.28	県知事選挙	27,600	11,959	15,641	43.33
H 7. 4. 9	県議会議員選挙	27,765	19,330	8,435	69.62
H 7. 4.23	市議会議員選挙	27,254	21,659	5,595	79.47
H 7. 7.23	参議院選挙区選出議員選挙	28,034	14,238	13,796	50.79
H 7. 7.23	参議院比例代表選出議員選挙	28,034	14,235	13,799	50.78
H 8.10.20	衆議院議員総選挙	28,084	18,624	9,460	66.32
H10. 4.19	市長選挙	無	投票	当選	
H10. 4.19	市議会議員補欠選挙	27,632	15,333	12,299	55.49
H10. 7.12	参議院選挙区選出議員選挙	28,327	16,097	12,230	56.83
H10. 7.12	参議院比例代表選出議員選挙	28,327	16,095	12,232	56.82
H10. 8.30	県知事選挙	27,933	13,678	14,255	48.97
H10. 8.30	県議会議員補欠選挙	27,933	13,658	14,275	48.90
H11. 4.11	県議会議員選挙	無	投票	当選	
H11. 4.25	市議会議員選挙	27,575	21,417	6,158	77.67
H12. 6.25	衆議院小選挙区選出議員選挙	28,299	17,589	10,710	62.15
H12. 6.25	衆議院比例代表選出議員選挙	28,305	17,583	10,722	62.12
H13. 7.29	参議院選挙区選出議員選挙	28,103	16,281	11,822	57.93
H13. 7.29	参議院比例代表選出議員選挙	28,112	16,279	11,833	57.91
H14. 4.21	市長選挙	無	投票	当選	
H14. 8.25	県知事選挙	27,759	10,509	17,250	37.86
H14. 8.25	県議会議員補欠選挙	無	投票	当選	
H15. 4.29	県議会議員選挙	無	投票	当選	
H15. 4.29	市議会議員選挙	27,503	18,567	8,936	67.51
H15.10.10	衆議院小選挙区選出議員選挙	28,404	15,997	12,407	56.32
H15.10.10	衆議院比例代表選出議員選挙	28,411	15,994	12,417	56.30
H16. 7.11	参議院選挙区選出議員選挙	28,420	15,929	12,491	56.05
H16. 7.11	参議院比例代表選出議員選挙	28,429	15,928	12,501	56.03
H17. 9.11	衆議院小選挙区選出議員選挙	28,470	18,682	9,788	65.62
H17. 9.11	衆議院比例代表選出議員選挙	28,477	18,682	9,795	65.60
H18. 4.16	市長選挙	無	投票	当選	
H18. 8.27	県知事選挙	28,006	10,725	17,281	38.30
H19. 4. 8	県議会議員選挙	無	投票	当選	
H19. 4.22	市議会議員選挙	27,724	17,621	10,103	63.56
H19. 7.29	参議院選挙区選出議員選挙	28,354	17,338	11,016	61.15
H19. 7.29	参議院比例代表選出議員選挙	28,354	17,335	11,019	61.14

資料：選挙管理委員会事務局

# 第 1 6 章 そ の 他

100 善通寺自動車学校の教習種目別卒業生数

(単位:人)

種別		大型自動車	普通自動車	自動二輪車	計
平成	元	78	850	77	1005
	2	83	779	71	933
	3	77	784	74	935
	4	74	795	80	949
	5	75	740	61	876
	6	79	713	8	800
	7	55	629	0	684
	8	63	626	0	689
	9	62	713	0	775
	10	78	668	2	748
	11	66	722	47	835
	12	97	726	124	947
	13	99	658	114	871
	14	92	752	142	986
	15	82	783	107	972
	16	88	826	120	1034
	17	84	827	206	1117
	18	89	696	238	1023
	19	30	634	191	855

平成10年度までは、善通寺市自動車教習所。

資料:(株)善通寺自動車学校

101 地区別自治会の加入状況

平成20年7月1日現在

地区		区分	自治会数	世帯数	班数					
中	東	西	南	竜	与	筆	吉	計		
		央	部	部	部	川	北	岡	原	
			44	1,265	123					
			65	1,734	170					
			35	898	84					
			56	1,553	158					
			49	1,348	126					
			26	609	75					
			25	1,053	99					
			44	874	69					
			344	9,334	904					

資料:秘書広報課

102 シルバー人材センターの職群別業務実績

平成19年(単位:件)

月	職群別	技 術	技 能	事務整理	管 理	折衝外交	一般作業	サービス
1		20	212	12	57	8	238	46
2		20	160	16	57	11	233	48
3		17	175	12	57	9	291	55
4		17	115	13	59	13	353	59
5		15	186	16	61	11	454	60
6		17	107	11	57	13	452	56
7		17	122	7	61	7	451	59
8		14	104	15	59	10	513	68
9		20	195	11	59	8	396	60
10		18	263	13	58	12	434	59
11		19	293	15	57	10	351	53
12		17	271	22	66	12	361	66
計		211	2,203	163	708	124	4,527	689

資料： 仲善広域シルバー人材センター

仲善広域シルバー人材センターは昭和61年5月善通寺市・満濃町・琴平町の1市2町で設立。平成元年5月琴南町・仲南町の加入により1市4町となり、平成18年3月満濃町・琴南町・仲南町の合併によりまんのう町となり、現在1市2町により構成。数値は全体を表す。

- 技 術 自動車運転、筆耕講師等
- 技 能 剪定、大工、左官、襖・障子の張り替え等
- 事務整理 宛名書き、賞状書き等
- 管 理 駐車場管理、駐輪場管理、建物管理等
- 折衝外交 配達、店番等
- 一般作業 除草、清掃、片付け、土木作業等
- サービス 家事援助、高齢者のお世話等

103 官公庁等施設一覧表

(1) 市の施設

名 称		所 在 地	電 話
善 通 寺 市 役 所		文京町二丁目1番1号	62 - 2121
総合 会館 内	善 通 寺 市 総 合 会 館	文京町二丁目1番4号	63 - 6324
	善 通 寺 市 働 く 婦 人 の 家	"	"
	善 通 寺 市 勤 労 青 少 年 ホ ー ム	"	"
市民 会館 内	善 通 寺 市 民 会 館	文京町三丁目3番1号	62 - 7001
	善 通 寺 市 健 康 セ ン タ ー	"	"
	善 通 寺 市 老 人 福 祉 セ ン タ ー	"	"
	善 通 寺 市 立 図 書 館	"	63 - 5188
公            民            館	善 通 寺 市 立 善 通 寺 公 民 館	文京町三丁目3番1号	62 - 7001
	善 通 寺 公 民 館 中 央 分 館	文京町四丁目5番1号	
	善 通 寺 公 民 館 本 郷 通 分 館	上吉田町三丁目6番14号	62 - 0722
	善 通 寺 公 民 館 生 野 分 館	生野町1282番地2	62 - 2962
	中 央 公 民 館	善通寺町六丁目10番25号	62 - 4969
	東 部 公 民 館	稲木町380番地3	62 - 5684
	西 部 公 民 館	善通寺町1146番地	63 - 2391
	南 部 公 民 館	大麻町1306番地1	62 - 5685
	竜 川 公 民 館	原田町1433番地1	62 - 0602
	与 北 公 民 館	与北町1245番地2	62 - 0601
	筆 岡 公 民 館	弘田町288番地	62 - 0603
	吉 原 公 民 館	吉原町1569番地1	62 - 0604
	東 公 民 館	文京町二丁目1番3号	62 - 4924
他 の 集 会 施 設	善 通 寺 市 立 善 通 寺 隣 保 館	与北町2870番地23	62 - 3224
	善 通 寺 市 東 原 児 童 館	"	"
	善 通 寺 市 東 原 集 会 所	与北町2909番地1	63 - 2477
	善 通 寺 市 東 原 教 育 集 会 所	与北町2961番地1	63 - 2378
	善 通 寺 市 立 高 橋 会 館	大麻町138番地3	73 - 5830

	名 称	所 在 地	電 話
ス ポ ー ツ 施 設	善通寺市民体育館	金蔵寺町398番地6	62-7400
	善通寺市民プール	"	63-3555
	善通寺市営野球場	弘田町1847番地	63-5040
	善通寺市営テニスコート	仙遊町二丁目9番1号	63-2771
	善通寺市武道館	文京町四丁目1番1号	
	善通寺市大麻山キャンプ場	善通寺町2380番地176	
	善通寺市鉢伏ふれあい公園キャンプ場	与北町1705番地	56-5355
	善通寺市鉢伏ふれあい公園グラウンド	与北町2055番地1	64-0633
駐 車 場	善通寺駅前自転車駐車場	文京町一丁目7番2号	63-5998
	善通寺市営大通り駐車場	文京町四丁目9番34号	63-4605
	善通寺市営上吉田駐車場	上吉田町八丁目9番8号	
	善通寺市営駅南駐車場	文京町一丁目6番3号	
	善通寺市営財の神駐車場	善通寺町五丁目7番27号	
	善通寺市営東仙遊町駐車場	仙遊町一丁目1303番3	
そ の 他	善通寺市農業振興センター	文京町二丁目1番1号	63-6316
	善通寺市立郷土館	善通寺町六丁目1番4号	63-6329
	子ども・家庭支援センター	文京町二丁目2番2号	63-6371
	善通寺市立善通寺老人ホーム	仙遊町二丁目3番32号	62-0963
	善通寺市消防本部	善通寺町六丁目10番21号	62-0010
	善通寺市未来 <sup>ミラ</sup> クルパーク21	原田町43番地	63-2808
	善通寺市浄水場	与北町1367番地3	62-0832
	善通寺市斎場	与北町2694番地1	62-0934
	善通寺市学校給食センター	与北町3338番地2	62-5236
	善通寺市美術館	文京町二丁目1番3号	62-4924

## (2) 学校・保育所施設

	名 称	所 在 地	電 話
小 学 校	善通寺市立中央小学校	文京町四丁目5番1号	62-1616
	善通寺市立東部小学校	稲木町450番地1	62-0703
	善通寺市立西部小学校	善通寺町1146番地	62-0701
	善通寺市立南部小学校	生野町2990番地1	62-0702
	善通寺市立竜川小学校	原田町306番地1	62-0705
	善通寺市立与北小学校	与北町1238番地	62-0704
	善通寺市立筆岡小学校	中村町1575番地2	62-0706
	善通寺市立吉原小学校	吉原町2811番地	62-0707
中 学 校	善通寺市立東中学校	生野本町二丁目14番1号	62-2360
	善通寺市立西中学校	文京町四丁目1番1号	62-2340
高 等 学 校	香川県立善通寺第一高等学校	文京町一丁目1番5号	62-1456
	香川県立善通寺西高等学校	文京町四丁目1番2号	62-0242
	学校法人尽誠学園高等学校	生野町855番地1	62-1515
大 学	学校法人四国学院大学	文京町三丁目2番1号	62-2111
幼 稚 園	善通寺市立中央幼稚園	文京町四丁目5番3号	62-0708
	善通寺市立東部幼稚園	稲木町380番地3	62-4240
	善通寺市立西部幼稚園	善通寺町1146番地	63-0155
	善通寺市立南部幼稚園	生野町2880番地1	63-0156
	善通寺市立竜川幼稚園	原田町290番地	62-0948
	善通寺市立与北幼稚園	与北町1240番地1	63-0157
	善通寺市立筆岡幼稚園	中村町1581番地1	63-0158
	善通寺市立吉原幼稚園	吉原町1617番地	63-0159
	学校法人善通寺聖母幼稚園	上吉田町四丁目9番24号	62-1087

	名 称	所 在 地	電 話
保 育 所	善通寺市立善通寺保育所	善通寺町2069番地2	62-0033
	善通寺市立竜川保育所	原田町289番地	62-1210
	善通寺市立青葉保育所	善通寺町六丁目6番18号	62-1440
	善通寺市立吉原保育所	吉原町1569番地14	62-7469
	社会福祉法人船入福祉会 南 部 保 育 所	大麻町1324番地2	62-3751
	社会福祉法人 尽誠福祉会のぞみ保育園	上吉田町八丁目7番24号	63-1231
	社会福祉法人 カナン福祉センター カナン子育てプラザ21	生野本町二丁目16番1号	62-3695
そ の 他	独立行政法人国立病院機構善通寺病 院 附 属 善 通 寺 看 護 学 校	仙遊町二丁目1番1号	62-3688
	香川看護専門学校	生野町920番地1	63-6161
	香川県立善通寺養護学校	善通寺町2615番地	62-7631

(3) 広域行政施設

	名 称	所 在 地	電 話
	中讃広域行政事務組合事務局	仲多度郡多度津町堀江五丁目 11番地	58-5461
	中讃広域行政事務組合 最終処分場 エコランド林ヶ谷	仲多度郡まんのう町追上林ヶ谷 325番27	73-2089
	中讃広域行政事務組合 仲善クリーンセンター	仲多度郡琴平町五条1050番地	75-3074
	中讃広域行政事務組合 し尿処理施設瀬戸グリーンセンター	仲多度郡多度津町堀江五丁目 11番地	33-2711
中 情	中讃広域行政事務組合 報 告 セ ン タ ー	丸亀市大手町二丁目3番1号	23-1331



## (4) 国・県の出先機関

名 称		所 在 地	電 話
陸 上 自 衛 隊 第 1 4 旅 団		南町二丁目1番1号	6 2 - 2 3 1 1
陸 上 自 衛 隊 善 通 寺 駐 屯 地		南町二丁目1番1号	6 2 - 2 3 1 1
善 通 寺 簡 易 裁 判 所		文京町三丁目1番1号	6 2 - 0 3 1 5
四 国 少 年 院		善通寺町2020番地	6 2 - 1 2 5 1
四 国 管 区 警 察 学 校		生野町2116番地	6 2 - 0 0 2 8
国土交通省四国地方整備局香川河川国道事務所 善通寺国道維持出張所		稲木町56番地	6 2 - 1 4 7 1
独立行政法人農業・食品産業技術総合研究機構 近畿中国四国農業研究センター 四 国 研 究 セ ン タ ー		仙遊町一丁目3番1号	6 2 - 0 8 0 0
独立行政法人 国立病院機構 善通寺病院		仙遊町二丁目1番1号	6 2 - 2 2 1 1
独立行政法人 国立病院機構 香川小児病院		善通寺町2603番地	6 2 - 0 8 8 5
仲 多 度 合 同 庁 舎	香 川 県 中 讃 県 民 セ ン タ ー	生野本町一丁目1番12号	6 2 - 9 6 1 0
	香 川 県 中 讃 農 業 改 良 普 及 セ ン タ ー	”	6 2 - 1 0 2 2
	香 川 県 中 讃 土 地 改 良 事 務 所	”	6 2 - 0 7 5 2
	香 川 県 教 育 委 員 会 事 務 局 中 讃 教 育 事 務 所	”	6 2 - 0 7 5 4
香 川 県 土 地 改 良 事 業 団 体 連 合 会 仲 多 度 支 所	生野本町一丁目3番11号	6 2 - 0 8 1 6	

## (5) その他

名 称		所 在 地	電 話
四 国 旅 客 鉄 道 (株) 善 通 寺 駅		文京町一丁目7番1号	62 - 0101
四 国 旅 客 鉄 道 (株) 金 蔵 寺 駅		稲木町1049番地	
善 通 寺 商 工 会 議 所		文京町三丁目3番3号	62 - 1124
(株) ま ん で が ん		文京町三丁目3番3号	64 - 0075
善 通 寺 市 農 地 管 理 公 社		文京町二丁目1番1号	63 - 6344
ハ ー ト ス ク エ ア 善 通 寺		金蔵寺町398番地6	62 - 7400
香 川 県 農 業 協 同 組 合 善 通 寺 支 店		上吉田町六丁目12番1号	64 - 0626
善 通 寺 自 動 車 学 校		大麻町1306番地	62 - 8200
社 会 福 祉 法 人 会 善 通 寺 市 社 会 福 祉 協 議 会		文京町二丁目1番4号	62 - 1614
社団法人 仲善広域シルバー人材センター		生野町783番地1	63 - 1366
郵 便 局	善 通 寺 郵 便 局	文京町二丁目9番2号	62 - 0575
	本 郷 通 郵 便 局	上吉田町四丁目2番12号	62 - 1902
	金 蔵 寺 郵 便 局	金蔵寺町1178番地7	62 - 1903
	中 村 郵 便 局	中村町1021番地2	62 - 1904
	仙 遊 町 郵 便 局	善通寺町五丁目8番38号	62 - 1905
	吉 原 郵 便 局	吉原町1569番地6	62 - 1906
	与 北 郵 便 局	与北町951番地8	62 - 1907
	丸 山 郵 便 局	善通寺町2070番地5	62 - 1908
	大 麻 郵 便 局	大麻町1955番地4	62 - 1909

## 〔善通寺市民憲章〕

わたくしたちは、文化の香りたかい善通寺市民であることに誇りと責任を感じ、健康で明るく豊かな郷土をつくることにつとめます。

- ・ 仕事を愛し、明るい家庭を築きましょう。
- ・ ねばり強く、心身の鍛練につとめましょう。
- ・ 教養をたかめ、美しい環境をつくりましょう。
- ・ きまりを守り、よい習慣を育てましょう。
- ・ お互いを理解し、だれにも親切にしましょう。

## 〔市の木・市の花〕

（昭和48年11月1日制定）

市 の 木 ・ くすのき

市 の 花 ・ き く

# 善通寺市統計書（第22号）

平成20年版

編集 善通寺市総務部総務課

〒765-8503

香川県善通寺市文京町二丁目1番1号

Tel (0877) 63-6302

Fax (0877) 63-6350

E-Mail [soumu@city.zentsuji.kagawa.jp](mailto:soumu@city.zentsuji.kagawa.jp)