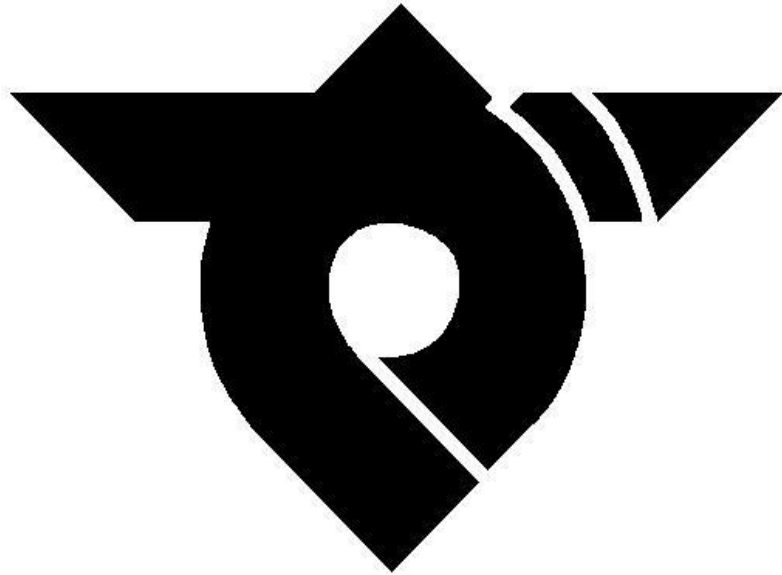


善 通 寺 市 統 計 書

平 成 2 5 年 版

善 通 寺 市

市 章



昭和29年3月31日市制施行に伴い、
同年10月4日に制定されたもので、
善通寺市の“ゼ”を図案化して、本
市の融和と発展を簡明に表現した。

凡 例

- 1 本書は、善通寺市の市勢に関する統計資料を収録したものです。
- 2 本書に掲載されている資料は、官公庁・民間諸機関並びに本市各課からの提供によるものです。
- 3 統計表中の符号の用法は、次のとおりです。
 - 「 0 」・・・単位未満のもの
 - 「 - 」・・・皆無又は該当数字のないもの
 - 「 X 」・・・公表をさしひかえたもの
 - 「 △ 」・・・減少
- 4 数字の単位は、各表の右上部に明記し、一見明らかなものは省略しました。
- 5 数値の単位未満については、原則として四捨五入しているため、総数とその内訳数の合計が一致しない場合があります。
- 6 本書の利用にあたって疑義があるとき、又は詳細な資料を必要とされるときは、本市総務部総務課統計担当（TEL 0877-63-6302）へ照会してください。

総目次

(大分類)	第1章	土地・気象
	第2章	人口
	第3章	事業所
	第4章	農業
	第5章	工業
	第6章	商業
	第7章	金融
	第8章	社会保障
	第9章	保健・衛生
	第10章	道路・公園・住宅
	第11章	電気・ガス・上下水道
	第12章	交通・公害・災害
	第13章	教育・文化
	第14章	財政・税
	第15章	行政・議会・選挙
	第16章	その他

目 次

第1章 土地・気象

(中分類)

- 1 位置及び広ぼう
- 2 町別区画図
- 3 住居表示実施区域図
- 4 市域の変遷
- 5 土地利用状況
- 6 農地転用状況
- 7 気象状況
- 8 半旬別気象図（気温・降水量）

第2章 人 口

- 9 人口及び世帯数の推移
- 10 年齢別男女別人口
- 11 人口ピラミッド
- 12 町別人口と世帯数
- 13 年齢別（5歳階級）男女別人口の推移
- 14 人口動態

第3章 事 業 所

- 15 産業（大分類）別事業所数及び従業者数の推移
- 16 産業（大分類）別従業者規模別事業所数及び従業者数

第4章 農 業

- 17 農家人口
 - (1) 年次別
 - (2) 地区別
- 18 専兼業種類別農家数
 - (1) 年次別
 - (2) 地区別
- 19 経営耕地面積
 - (1) 年次別
 - (2) 地区別
- 20 経営耕地面積別農家数
 - (1) 年次別
 - (2) 地区別

2 1 作物の類別収穫面積

(1) 年次別

(2) 地区別

2 2 農業粗生産額等の推移

第 5 章 工 業

2 3 事業所数・従業者数・製造品出荷額等の推移

2 4 産業（中分類）別の推移

(1) 事業所数

(2) 従業者数

(3) 製造品出荷額等

第 6 章 商 業

2 5 商店数・従業者数・年間商品販売額等の推移

2 6 産業（小分類）別商店数・従業者数・年間商品販売額等

(1) 卸売業

(2) 小売業

第 7 章 金 融

2 7 融資状況

(1) 市経済振興対策融資状況

(2) 市小売商業近代化資金融資状況

(3) 市住宅建設資金等融資状況

(4) 市住宅建設等資金利子補給金交付状況

2 8 金融機関等の預金・貸出金の状況

第 8 章 社 会 保 障

2 9 国民年金の被保険者数

3 0 国民年金の受給状況

(1) 福祉年金

(2) 拠出年金（旧法）

(3) 基礎年金

3 1 生活保護被保護世帯・人員及び扶助別保護費の状況

3 2 児童手当・子ども手当の支給状況

(1) 児童手当の支給状況

(2) 子ども手当の支給状況

3 3 医療費の助成状況

3 4 身体障害者（児）手帳の交付状況

- 3 5 保育所の入所状況
 - (1) 各保育所の現況
 - (2) 年齢別保育所入所児童数の推移
- 3 6 養護老人ホームの入所状況
- 3 7 共同募金の状況

第9章 保 健 ・ 衛 生

- 3 8 保健事業の実施状況
 - (1) 各種検診
 - (2) 予防接種
- 3 9 医療施設等の状況
- 4 0 医療関係者の状況
- 4 1 主要死因別死亡者数
- 4 2 献血状況
- 4 3 母子保健状況
- 4 4 国民健康保険の状況
 - (1) 国民健康保険の加入状況
 - (2) 国民健康保険の給付状況
 - (3) 国民健康保険の受診率状況
 - (4) 八市国民健康保険税（料）比較表
- 4 5 後期高齢者医療費等事業経理状況
- 4 6 介護保険の状況
 - (1) 第1号被保険者数の状況
 - (2) 要介護（要支援）認定者数の状況
 - (3) 保険給付費等の状況
- 4 7 ごみ収集実績及び処理経費の状況
 - (1) 収集実績
 - (2) 処理量及び処理経費（直営）
- 4 8 資源ごみ品目別回収量及び販売金額一覧表
- 4 9 し尿収集量・処理量の推移
- 5 0 火葬件数
- 5 1 畜犬登録及び予防接種

第10章 道 路 ・ 公 園 ・ 住 宅

- 5 2 道路状況
- 5 3 都市計画道路の現況
- 5 4 都市公園の状況
- 5 5 建築確認申請状況

- 5 6 住宅の状況
 - (1) 住宅数（種類・構造・建築時期別）
 - (2) 住居別世帯状況
- 5 7 市営住宅の状況

第 1 1 章 電気・ガス・上下水道

- 5 8 電気の需要状況
- 5 9 都市ガスの需要状況
- 6 0 プロパンガスの消費状況
- 6 1 上水道の状況
- 6 2 用途別有収水量の推移
- 6 3 公共下水道計画（汚水）
- 6 4 供用開始別下水道整備状況

第 1 2 章 交通・公害・災害

- 6 5 市内の交通事故発生状況
- 6 6 J R 善通寺駅の利用状況
- 6 7 自動車登録台数
 - (1) 自動車登録台数の推移
 - (2) 軽自動車等の登録台数の推移
- 6 8 公害の状況
 - (1) 苦情受付・処理件数
 - (2) 公害発生源・種類別件数
- 6 9 火災の発生状況
 - (1) 年次別
 - (2) 月別
 - (3) 原因別
- 7 0 消防団の状況
 - (1) 階級別団員数
 - (2) 消防機械保有数
- 7 1 救急出場状況

第 1 3 章 教育・文化

- 7 2 学校の状況
 - (1) 幼稚園・小学校・中学校の状況
 - (2) 幼稚園施設の状況
 - (3) 小学校施設の状況
 - (4) 中学校施設の状況
 - (5) 高等学校・大学等の状況

- 7 3 市内中学校卒業後の進路状況
- 7 4 学校給食の状況
 - (1) 食数及び金額
 - (2) 一食当たり給食費の推移
- 7 5 児童・生徒の体格
- 7 6 ぐ犯・不良行為少年の補導状況
- 7 7 少年相談専用電話（ヤングダイヤル）の利用状況
- 7 8 善通寺市の文化財
 - (1) 文化財一覧表
 - (2) 国指定文化財
 - (3) 県指定文化財
 - (4) 市指定文化財
 - (5) 登録文化財
- 7 9 郷土館の利用状況
- 8 0 市民会館の利用状況
- 8 1 地区公民館及び分館の利用状況
- 8 2 総合会館の利用状況
 - (1) 総合会館の施設別利用状況
 - (2) 働く婦人の家の利用者活動状況
 - (3) 勤労青少年ホームの利用者活動状況
- 8 3 社会体育施設の利用状況
- 8 4 図書館の利用状況
- 8 5 図書分類別の蔵書・貸出状況
 - (1) 貸出状況
 - (2) 蔵書数の推移

第 1 4 章 財 政 ・ 税

- 8 6 一般会計款別決算表
 - (1) 歳入
 - (2) 歳出
- 8 7 特別会計決算表
 - (1) 歳入
 - (2) 歳出
- 8 8 企業会計決算表
 - (1) 歳入
 - (2) 歳出
- 8 9 一般会計歳出決算の性質別内訳
- 9 0 市税の状況
 - (1) 市税収入額の状況
 - (2) 市税収入額の税目別推移

9 1 固定資産評価額

- (1) 土地
- (2) 家屋
- (3) 償却資産

第 1 5 章 行政・議会・選挙

9 2 市職員数

- (1) 市職員数の状況
- (2) 事務部局別市職員数

9 3 行政機構図

9 4 歴代市長

9 5 歴代助役・副市長

9 6 歴代収入役

9 7 歴代正副議長

9 8 選挙人名簿登録者数

- (1) 年次別
- (2) 投票区別

9 9 主要選挙の投票状況

第 1 6 章 そ の 他

1 0 0 地区別自治会の加入状況

1 0 1 シルバー人材センターの職群別業務実績

1 0 2 官公庁等施設一覧表

- (1) 市の施設
- (2) 学校・保育所施設
- (3) 広域行政施設
- (4) 国・県の出先機関
- (5) その他

1 0 3 善通寺市民憲章, 市の木・市の花

ページの表示例

(大分類) — (中分類) — (小分類)

第 1 6 章 1 0 2 官公庁等施設一覧表 (1) 市の施設

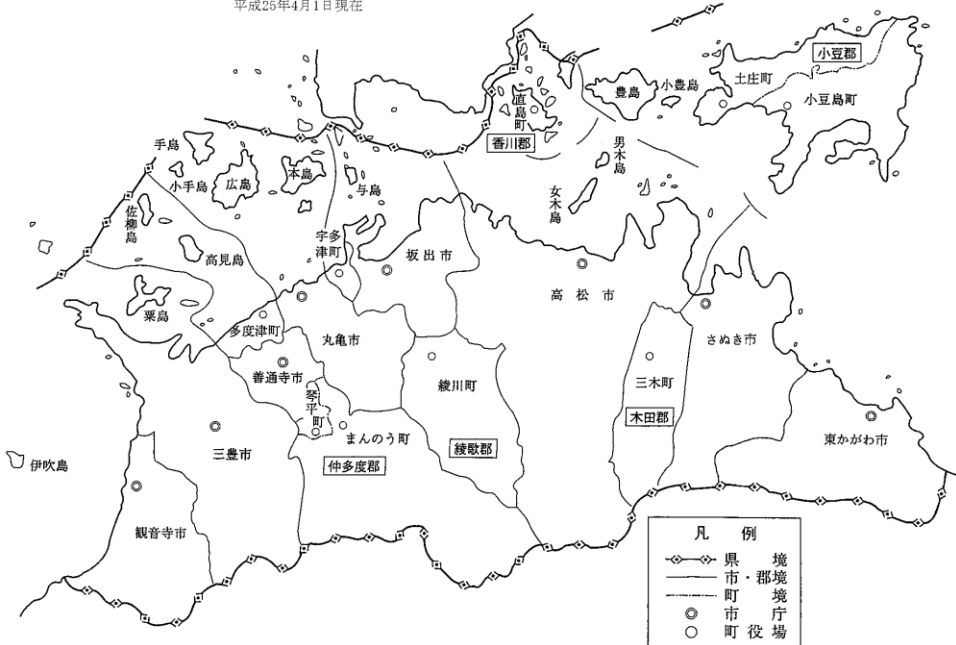
↓ ↓ ↓
1 6 — 1 0 2 — (1)

第1章 土地・気象

1 位置及び広ぼう

香川県行政区画図

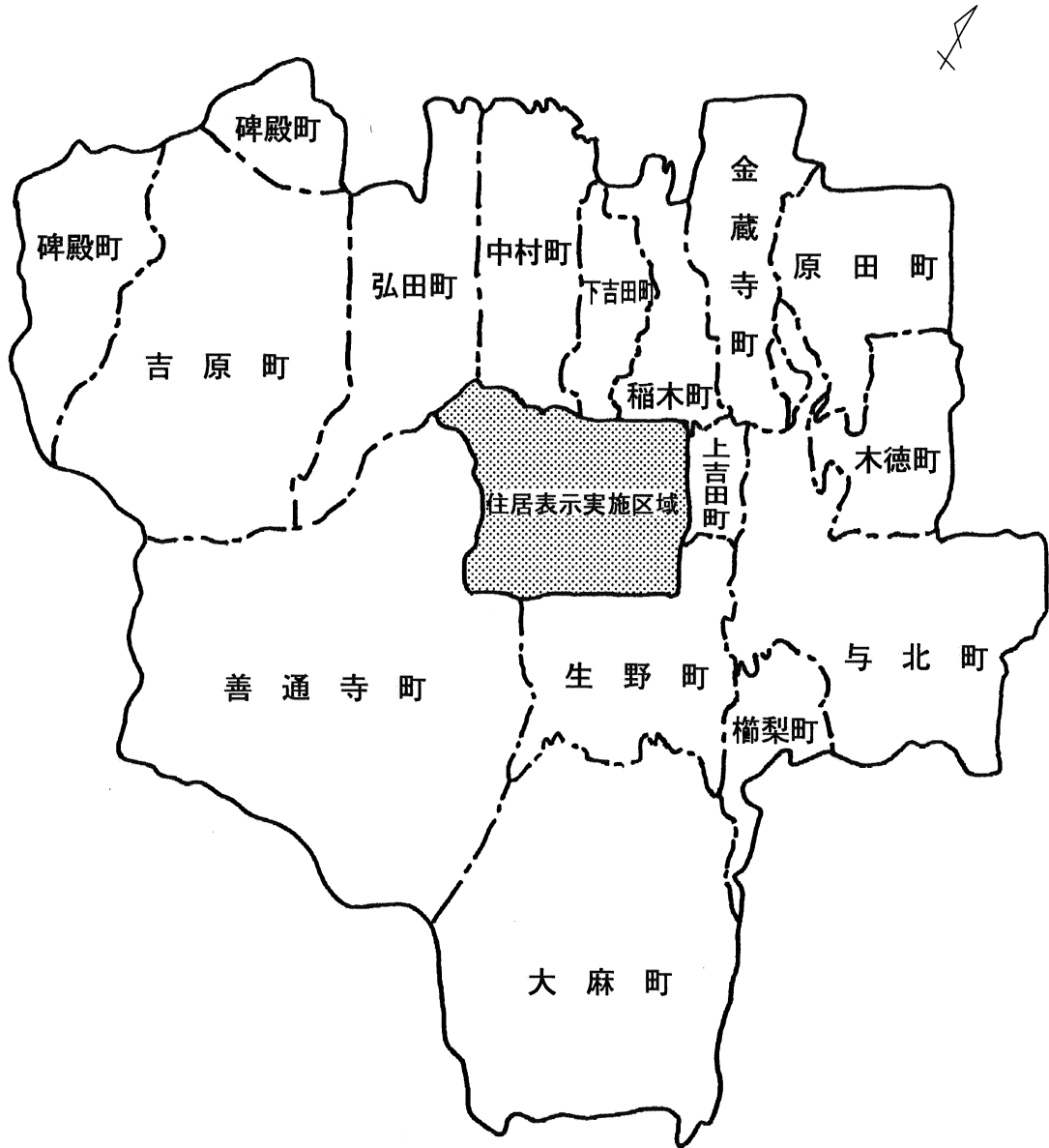
平成26年4月1日現在



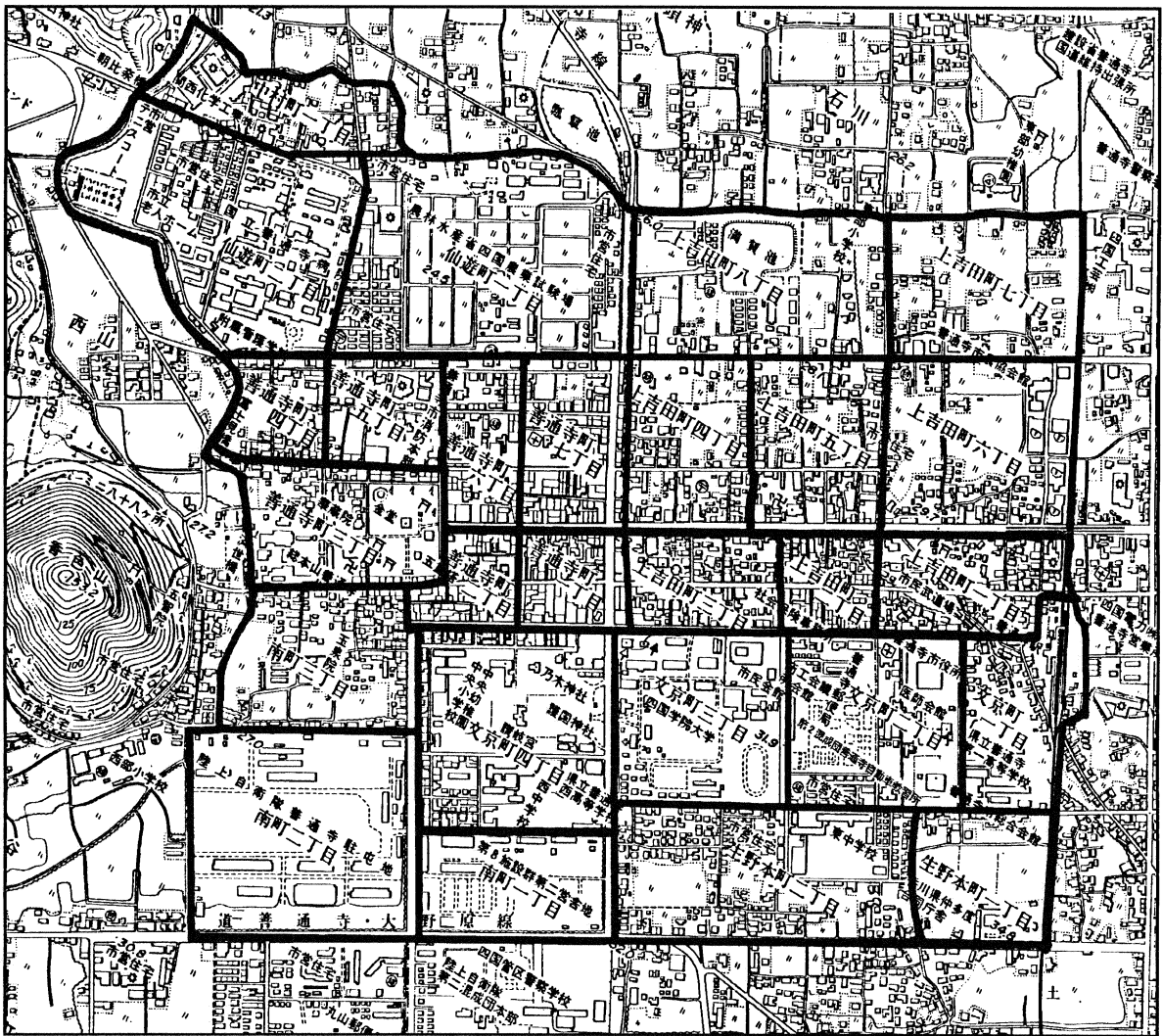
◎善通寺市の広ぼう

方位	地名	経緯度	面積
極東	与北町字山下	東経 133 度 49 分 33 秒	39.88 平方キロメートル
極西	碑殿町字石切谷	東経 133 度 43 分 44 秒	
極南	大麻町字岡	北緯 34 度 11 分 2 秒	東西 8.90 キロメートル 南北 7.96 キロメートル
極北	金蔵寺町字川添	北緯 34 度 15 分 19 秒	

2 町別区画図



3 住居表示实施区域图



5 土地利用状況

各年1月1日現在 (単位: m²)

年次		各年1月1日現在 (単位: m ²)				
		平成 21	22	23	24	25
田	一般田	9,922,398	9,872,936	9,826,792	9,816,880	9,777,668
	介在田	34,040	30,812	29,789	26,094	23,429
畑	一般畑	3,018,069	2,833,260	2,687,410	2,691,414	2,363,184
	介在畑	4,679	4,862	4,747	4,747	4,637
宅地		6,304,917	6,329,898	6,357,299	6,365,324	6,364,266
池沼		76,567	71,610	73,971	73,971	67,102
山林	一般山林	8,244,589	8,238,213	8,175,900	8,171,937	8,300,768
	介在山林	148	148	99	0	0
原野		40,336	38,641	38,160	38,160	36,371
雑種地		458,722	462,974	463,010	466,889	485,172
その他		11,775,535	11,996,646	12,222,823	12,224,584	12,457,403
合計		39,880,000	39,880,000	39,880,000	39,880,000	39,880,000

※ 介在田・介在畑とは、農地法の転用許可を得た田・畑である。
介在山林とは、宅地のうちに介在する山林をいう。

資料：税務課

6 農地転用状況

(単位: 件・m²)

年度		各年1月1日現在 (単位: 件・m ²)				
		平成 20	21	22	23	24
住宅用	件数	33	30	31	20	36
	面積	20,738	13,923	15,156	10,158	24,219
工業・商業用	件数	4	5	4	5	6
	面積	2,302	11,735	1,733	7,276	5,156
その他	件数	20	20	12	10	22
	面積	10,338	5,197	4,925	3,583	11,250
計	件数	57	55	47	35	67
	面積	33,378	30,855	21,814	21,017	40,625

資料：農業委員会

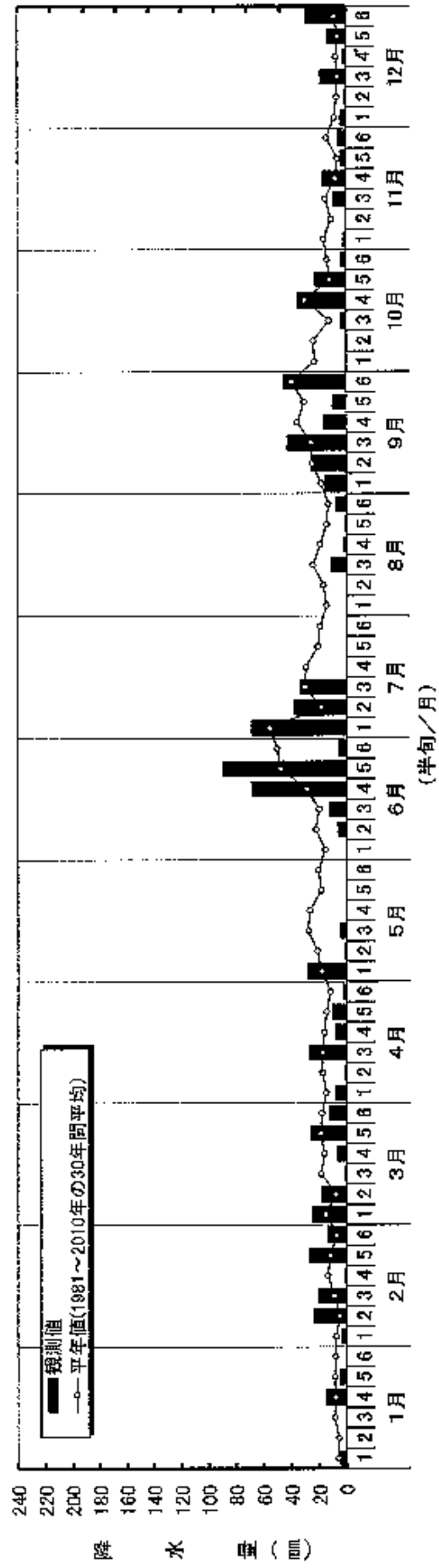
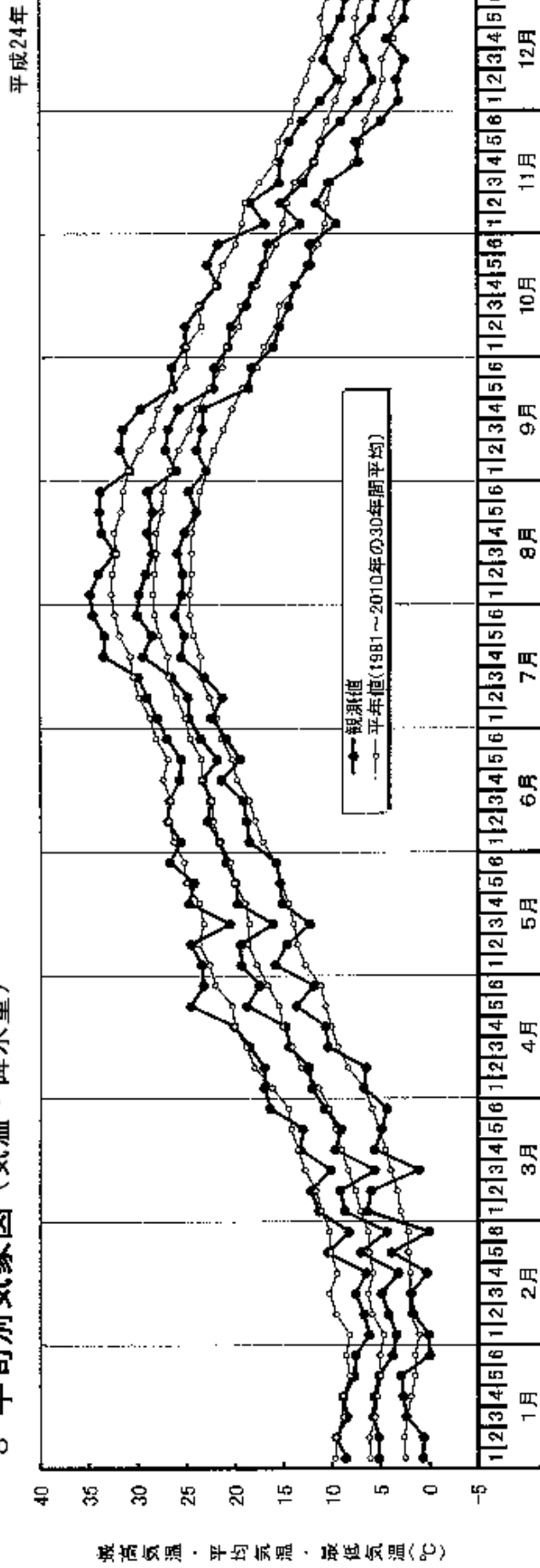
7 気象状況

平成24年

月 区分		1	2	3	4	5	6	7	8	9	10	11	12
		気温 ℃	11.7	14.6	21.3	28.0	29.4	30.7	35.2	36.0	33.8	27.2	19.4
月最低	-1.7	-2.0	-0.3	2.2	9.4	17.2	19.9	23.1	17.1	10.2	1.8	-1.8	
月平均	5.1	4.5	8.9	15.0	19.3	22.7	27.5	29.0	25.1	18.5	12.2	6.4	
湿度 %	最低	33	28	14	21	13	29	36	21	34	34	36	31
	平均	65	68	64	62	60	73	74	70	75	71	68	66
風速 m/s	最大	9.8	9.3	10.5	12.8	8.7	6.6	10.5	8.0	6.7	9.1	9.1	10.5
	平均	2.6	2.6	2.7	2.6	2.3	1.9	2.0	2.2	1.9	1.9	2.5	2.9
最多風向	W	W	WSW	WSW	E	E	NW	E	SE	SE	W	WNW	
降水量合計 mm	24.5	88.0	88.5	56.5	33.5	181.0	139.0	19.5	154.5	64.5	38.5	68.5	
日照時間合計 hr	137.3	113.1	147.2	194.3	183.6	107.7	207.5	220.2	154.8	200.9	127.7	109.3	
年間降水量	956.5 mm												

資料：独立行政法人 農業・食品産業技術総合研究機構 近畿中国四国農業研究センター 四国研究センター

8 半旬別気象図 (気温・降水量)



第 2 章 人 口

9 人口及び世帯数の推移

各年10月1日現在

区分	世帯数	人口 (人)			人口増減率 (%)	人口密度 (人/km ²)
		総数	男	女		
★ 30	7,834	37,658	19,272	18,386	1.5	996.3
★ 35	8,224	36,311	17,998	18,313	△ 3.6	915.1
★ 40	8,823	35,427	17,150	18,277	△ 2.4	892.8
41	8,908	35,160	16,995	18,165	△ 0.8	886.1
42	8,984	35,046	16,845	18,201	△ 0.3	883.2
43	9,100	35,123	16,978	18,145	0.2	885.2
44	9,304	35,633	17,358	18,275	1.5	898.0
★ 45	9,490	35,254	16,858	18,396	△ 1.1	888.5
46	9,614	35,369	16,905	18,464	0.3	891.4
47	9,865	35,873	17,207	18,666	1.4	904.1
48	10,105	36,324	17,479	18,845	1.3	915.4
49	10,403	37,043	17,925	19,118	2.0	933.5
★ 50	11,017	38,106	18,248	19,858	2.9	960.3
51	11,091	37,921	18,103	19,818	△ 0.5	955.7
52	11,175	37,870	18,091	19,779	△ 0.1	954.4
53	11,249	37,694	17,950	19,744	△ 0.5	949.9
54	11,383	37,724	18,021	19,703	0.1	950.7
★ 55	11,493	38,080	18,267	19,813	0.9	959.7
56	11,592	38,451	18,604	19,847	1.0	969.0
57	11,710	38,547	18,681	19,866	0.2	971.4
58	11,856	38,635	18,736	19,899	0.2	973.7
59	11,937	38,579	18,723	19,856	△ 0.1	972.3
★ 60	11,946	38,630	18,828	19,802	0.1	973.5
61	12,030	38,699	18,869	19,830	0.2	975.3
62	12,157	38,790	18,935	19,855	0.2	977.6
63	12,263	38,733	18,863	19,870	△ 0.1	976.1
平成元	12,455	38,945	18,979	19,966	0.5	976.6
★ 2	12,291	38,423	18,659	19,764	△ 1.3	963.5
3	12,343	38,155	18,496	19,659	△ 0.7	956.7
4	12,362	37,961	18,426	19,535	△ 0.5	951.9
5	12,403	37,649	18,247	19,402	△ 0.8	944.1
6	12,548	37,457	18,097	19,360	△ 0.5	939.2
★ 7	12,724	37,361	18,126	19,235	△ 0.3	936.8
8	12,827	37,303	18,191	19,112	△ 0.2	935.4
9	13,019	37,271	18,223	19,048	△ 0.1	934.6
10	13,167	37,107	18,049	19,058	△ 0.4	930.5
11	13,290	37,016	17,960	19,056	△ 0.2	928.2
★ 12	13,149	36,413	17,709	18,704	△ 1.6	913.1
13	13,213	36,307	17,673	18,634	△ 0.3	910.4
14	13,198	36,058	17,570	18,488	△ 0.7	904.2
15	13,282	35,874	17,474	18,400	△ 0.5	899.5
16	13,452	35,993	17,650	18,343	0.3	902.5
★ 17	13,288	35,495	17,369	18,126	△ 1.4	890.0
18	13,369	35,399	17,325	18,074	△ 0.3	887.6
19	13,417	35,207	17,305	17,902	△ 0.5	882.8
20	13,446	34,940	17,180	17,760	△ 0.8	876.1
21	13,448	34,792	17,137	17,655	△ 0.4	872.4
★ 22	12,987	33,817	16,537	17,280	△ 2.8	848.0
23	13,122	33,852	16,604	17,248	0.1	848.8
24	13,115	33,504	16,437	17,067	△ 1.0	840.1

※ ★印は、国勢調査によります。

資料：「国勢調査」「香川県人口移動調査報告」

10 年齢別男女別人口

(単位 : 人)

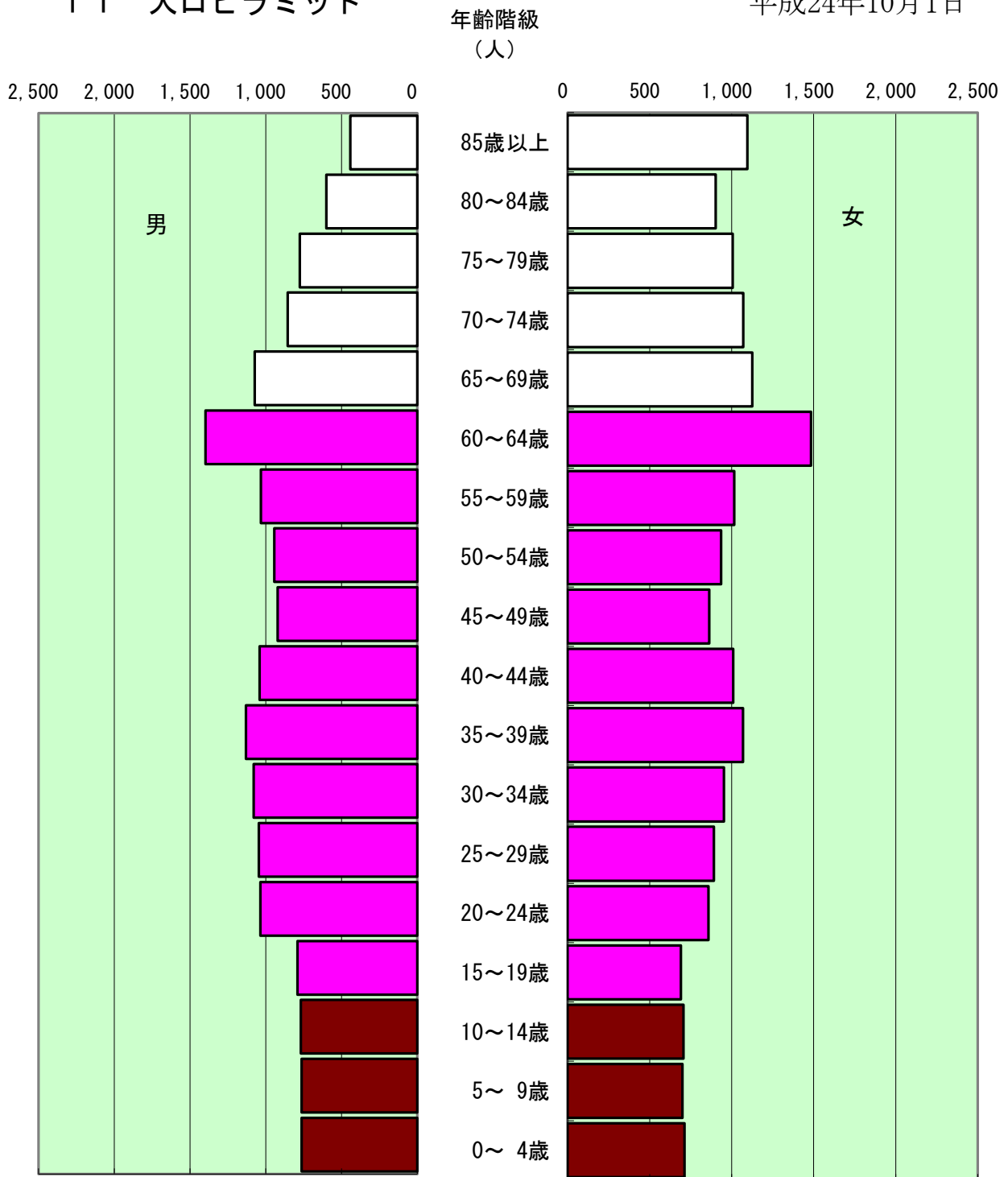
年 齢	総 数	男	女	年 齢	総 数	男	女
総 数	33,548	16,456	17,092				
0 ~ 4歳	1,477	764	713	50 ~ 54歳	1,879	943	936
0	280	136	144	50	350	167	183
1	286	164	122	51	360	200	160
2	310	158	152	52	380	198	182
3	307	154	153	53	414	197	217
4	294	152	142	54	375	181	194
5 ~ 9歳	1,464	764	700	55 ~ 59歳	2,048	1,032	1,016
5	323	174	149	55	366	174	192
6	295	152	143	56	410	191	219
7	274	135	139	57	399	217	182
8	271	141	130	58	430	222	208
9	301	162	139	59	443	228	215
10 ~ 14歳	1,474	768	706	60 ~ 64歳	2,882	1,398	1,484
10	303	145	158	60	482	251	231
11	310	160	150	61	527	246	281
12	284	153	131	62	529	251	278
13	302	156	146	63	710	338	372
14	275	154	121	64	634	312	322
15 ~ 19歳	1,482	791	691	65 ~ 69歳	2,197	1,072	1,125
15	262	137	125	65	686	353	333
16	292	156	136	66	331	147	184
17	287	148	139	67	338	161	177
18	294	164	130	68	447	221	226
19	347	186	161	69	395	190	205
20 ~ 24歳	1,893	1,035	858	70 ~ 74歳	1,925	855	1,070
20	361	195	166	70	413	209	204
21	389	217	172	71	403	188	215
22	392	211	181	72	412	178	234
23	378	207	171	73	340	145	195
24	373	205	168	74	357	135	222
25 ~ 29歳	1,937	1,045	892	75 ~ 79歳	1,782	775	1,007
25	402	224	178	75	363	149	214
26	376	196	180	76	381	167	214
27	373	220	153	77	361	167	194
28	372	201	171	78	360	152	208
29	414	204	210	79	317	140	177
30 ~ 34歳	2,032	1,079	953	80 ~ 84歳	1,503	600	903
30	376	208	168	80	366	169	197
31	362	191	171	81	316	117	199
32	411	218	193	82	263	110	153
33	421	233	188	83	299	125	174
34	462	229	233	84	259	79	180
35 ~ 39歳	2,199	1,130	1,069	85 ~ 89歳	939	313	626
35	408	186	222	85	242	84	158
36	429	219	210	86	223	75	148
37	439	234	205	87	193	68	125
38	461	236	225	88	161	57	104
39	462	255	207	89	120	29	91
40 ~ 44歳	2,050	1,041	1,009	90 ~ 94歳	469	108	361
40	440	226	214	90	157	38	119
41	431	222	209	91	119	25	94
42	434	223	211	92	88	27	61
43	392	192	200	93	56	9	47
44	353	178	175	94	49	9	40
45 ~ 49歳	1,786	922	864	95 ~ 99歳	110	17	93
45	375	201	174	95	42	5	37
46	291	157	134	96	25	3	22
47	360	171	189	97	17	2	15
48	390	199	191	98	15	3	12
49	370	194	176	99	11	4	7
				100 以上	20	4	16
				世 帯 数	14,665		

※ 平成24年10月1日

資料：住民基本台帳

11 人口ピラミッド

平成24年10月1日



老年人口 (65歳以上)

生産年齢人口 (15歳~64歳)

年少人口 (15歳未満)

1 2 町別人口と世帯数

平成25年1月1日現在

町名	区分	世帯数	人口(人)		
			男	女	計
下吉田町		512	575	664	1,239
稲木町		585	691	744	1,435
上吉田町		354	383	347	730
生野町		1,031	1,222	1,143	2,365
大麻町		735	902	978	1,880
善通寺町		1,349	1,906	1,805	3,711
櫛梨町		189	269	221	490
与北町		841	1,015	1,141	2,156
木徳町		555	770	780	1,550
原田町		988	1,322	1,407	2,729
金蔵寺町		635	815	857	1,672
中村町		856	1,122	1,294	2,416
弘田町		555	733	841	1,574
吉原町		894	1,122	1,208	2,330
碑殿町		122	164	189	353
文京町一丁目		53	52	24	76
文京町二丁目		243	224	216	440
文京町三丁目		9	27	57	84
文京町四丁目		107	113	156	269
生野本町一丁目		39	34	48	82
生野本町二丁目		273	278	262	540
南町一丁目		0	0	0	0
南町二丁目		25	530	45	575
南町三丁目		174	209	223	432
仙遊町一丁目		90	89	119	208
仙遊町二丁目		101	129	311	440
中村町一丁目		117	117	120	237
上吉田町一丁目		109	109	124	233
上吉田町二丁目		96	74	89	163
上吉田町三丁目		128	121	129	250
上吉田町四丁目		88	97	115	212
上吉田町五丁目		137	113	160	273
上吉田町六丁目		143	135	142	277
上吉田町七丁目		137	143	173	316
上吉田町八丁目		132	143	162	305
善通寺町一丁目		94	93	89	182
善通寺町二丁目		56	62	69	131
善通寺町三丁目		83	87	104	191
善通寺町四丁目		77	79	64	143
善通寺町五丁目		100	104	119	223
善通寺町六丁目		153	133	148	281
善通寺町七丁目		143	100	170	270
合計		13,108	16,406	17,057	33,463

※ 国勢調査(市独自集計)の町別世帯数・人口の速報を基に遡及して修正した結果です。

資料：市民課

13 年齢別（5歳階級）男女別人口の推移

（単位：人）

年次 区分	平成 12			17			22		
	総数	男	女	総数	男	女	総数	男	女
総数	36,413	17,709	18,704	35,495	17,369	18,126	33,817	16,537	17,280
0～4	1,545	819	726	1,508	757	751	1,495	771	724
5～9	1,618	817	801	1,544	800	744	1,459	747	712
10～14	1,886	974	912	1,578	801	777	1,440	758	682
15～19	2,508	1,332	1,176	2,259	1,268	991	1,838	1,014	824
20～24	2,979	1,571	1,408	2,524	1,433	1,091	1,946	1,078	868
25～29	2,493	1,291	1,202	2,153	1,103	1,050	1,895	993	902
30～34	1,887	977	910	2,364	1,210	1,154	2,079	1,062	1,017
35～39	1,917	968	949	1,874	959	915	2,210	1,144	1,066
40～44	2,079	1,012	1,067	1,955	1,007	948	1,844	945	899
45～49	2,405	1,235	1,170	1,997	959	1,038	1,863	968	895
50～54	3,086	1,535	1,551	2,382	1,222	1,160	1,949	943	1,006
55～59	2,232	1,099	1,133	2,953	1,438	1,515	2,261	1,147	1,114
60～64	2,122	943	1,179	2,128	1,047	1,081	2,878	1,388	1,490
65～69	2,211	1,055	1,156	2,043	897	1,146	2,033	983	1,050
70～74	1,981	893	1,088	2,057	967	1,090	1,917	825	1,092
75～79	1,522	556	966	1,754	742	1,012	1,820	814	1,006
80～84	1,022	355	667	1,256	426	830	1,427	540	887
85～89	648	209	439	720	223	497	892	272	620
90～94	216	54	162	354	93	261	401	91	310
95～99	53	13	40	78	14	64	112	26	86
100以上	3	1	2	14	3	11	12	1	11
不詳	—	—	—	—	—	—	46	27	19

資料：国勢調査

14 人口動態

(単位：人)

年次	区分	自然動態			社会動態		
		出生	死亡	増減	転入	転出	増減
	6 2	383	250	133	2,757	2,839	△ 82
	6 3	376	296	80	2,726	2,828	△ 102
平成	元	401	285	116	2,730	2,712	18
	2	371	293	78	2,469	2,857	△ 388
	3	374	315	59	2,318	2,630	△ 312
	4	334	331	3	2,413	2,655	△ 242
	5	326	287	39	2,217	2,522	△ 305
	6	326	302	24	2,191	2,356	△ 165
	7	300	334	△ 34	2,061	2,213	△ 152
	8	330	331	△ 1	2,353	2,414	△ 61
	9	262	327	△ 65	2,293	2,275	18
	1 0	291	342	△ 51	2,168	2,238	△ 70
	1 1	337	323	14	2,084	2,152	△ 68
	1 2	320	340	△ 20	2,133	2,371	△ 238
	1 3	320	294	26	2,216	2,413	△ 197
	1 4	300	336	△ 36	2,003	2,200	△ 197
	1 5	306	306	0	1,992	2,130	△ 138
	1 6	271	358	△ 87	2,354	2,235	119
	1 7	270	370	△ 100	2,037	2,005	32
	1 8	304	393	△ 89	2,208	2,166	42
	1 9	324	382	△ 58	1,891	2,029	△ 138
	2 0	294	383	△ 89	1,838	2,046	△ 208
	2 1	305	362	△ 57	1,966	2,011	△ 45
	2 2	292	414	△ 122	2,001	2,654	△ 653
	2 3	285	405	△ 120	2,131	1,960	171
	2 4	284	419	△ 135	1,780	2,029	△ 249

資料：市民課

第 3 章 事 業 所

15 産業(大分類)別事業所数及び従業者数の推移

(単位：事業所・人)

年次 区分	昭和 6 1		平成 3		8		1 1 (注)		1 3	
	事業所	従業者	事業所	従業者	事業所	従業者	事業所	従業者	事業所	従業者
総数	2,140	16,347	2,158	16,801	2,133	16,857	1,908	11,884	1,956	16,408
第1次産業	2	3	3	22	5	60	5	48	4	30
A 農業	2	3	3	22	5	60	—	—	4	30
B 林業	0	0	0	0	0	0	—	—	0	0
C 漁業	0	0	0	0	0	0	—	—	0	0
第2次産業	340	4,221	329	4,023	329	3,794	284	3,383	271	3,202
D 鉱業	1	52	1	13	0	0	0	0	1	8
E 建設業	169	1,385	176	1,528	190	1,579	162	1,319	160	1,240
F 製造業	170	2,784	152	2,482	139	2,215	122	2,064	110	1,954
第3次産業	1,798	12,123	1,826	12,756	1,799	13,003	1,619	8,453	1,681	13,176
G 電気・ガス・ 熱供給・水道業	3	44	2	43	3	42	1	15	3	23
H 運輸・通信業	36	470	38	483	39	532	29	303	37	496
I 卸売・小売業・ 飲食店	1,068	4,152	1,026	4,558	954	4,484	898	4,346	878	4,420
J 金融・保険業	24	323	26	335	27	376	24	330	22	262
K 不動産業	75	121	94	157	120	225	116	201	110	210
L サービス業	571	4,218	617	4,858	634	5,157	551	3,258	611	5,325
M 公務(他に分類 されないもの)	21	2,795	23	2,322	22	2,187	—	—	20	2,440

資料：事業所・企業統計調査

(注) 平成11年事業所・企業統計調査は、5年ごとに実施される大規模調査の中間年に行われる簡易調査に当たる。調査の対象は、民営の事業所のみで、公務(国、地方公共団体)については、調査対象外となっている。また、第1次産業の内訳は、集計がされていないため、合計のみの掲載とした。

15 産業(大分類)別事業所数及び従業者数の推移

(単位：事業所・人)

年次 区分	平成 16 (注)		18	
	事業所	従業者	事業所	従業者
総数	1,747	11,398	1,794	16,156
第1次産業	5	35	8	112
A 農業	5	35	8	112
B 林業	—	—	—	—
C 漁業	—	—	—	—
第2次産業	244	2,858	236	2,550
D 鉱業	—	—	—	—
E 建設業	140	969	135	854
F 製造業	104	1,889	101	1,696
第3次産業	1,498	8,505	1,550	13,494
G 電気・ガス・ 熱供給・水道 業	1	8	2	14
H 情報通信業	5	33	4	29
I 運輸業	25	409	25	427
J 卸売・小売業	548	3,163	528	3,256
K 金融・保険業	22	283	22	264
L 不動産業	125	192	121	207
M 飲食店、宿泊業	280	1,311	270	1,355
N 医療、福祉	88	1,083	106	2,334
O 教育、学習支援 業	56	445	90	961
P 複合サービス事 業	9	73	17	276
サービス業 (他 Q に分類されない もの)	339	1,505	345	1,833
R 公務 (他に分類 されないもの)	—	—	20	2,538

資料：事業所・企業統計調査

(注) 平成16年事業所・企業統計調査は、5年ごとに実施される大規模調査の中間年に行われる簡易調査に当たる。調査の対象は、民営の事業所のみで、公務（国、地方公共団体）については、調査対象外となっている。

区分は平成14年3月改正の第11回日本標準産業分類による。

15 産業(大分類)別事業所数及び従業者数の推移

(単位：事業所・人)

年次 区分	平成 21		24							
	事業所	従業者	事業所	従業者	事業所	従業者	事業所	従業者	事業所	従業者
総数	1,725	16,170	1,516	12,446						
A B 農林漁業	17	193	12	143						
C 鉱業,採石業,砂利採取業	—	—	—	—						
D 建設業	140	732	121	638						
E 製造業	100	1,709	106	1,897						
F 電気・ガス・熱供給・水道業	2	10	—	—						
G 情報通信業	6	34	3	17						
H 運輸業,郵便業	34	513	29	503						
I 卸売業,小売業	462	2,906	413	2,648						
J 金融業,保険業	24	285	23	241						
K 不動産業,物品賃貸業	137	271	122	245						
L 学術研究,専門・技術サービス業	43	330	40	265						
M 宿泊業,飲食サービス業	252	1,419	211	1,455						
N 生活関連サービス業,娯楽業	159	508	152	518						
O 教育,学習支援業	90	900	47	367						
P 医療,福祉	110	2,443	106	2,382						
Q 複合サービス事業	18	178	18	182						
R サービス業(他に分類されないもの)	111	1,080	113	945						
S 公務(他に分類されるものを除く)	20	2,659	—	—						

※ 資料 平成21年は平成21年経済センサス-基礎調査,平成24年は平成24年経済センサス-活動調査

平成24年は,国及び地方公共団体の事業所が調査対象でなかったため,「S公務(他に分類されるものを除く)」は数値なし

16 産業(大分類)別従業者規模別事業所数及び従業者数

(単位：事業所・人)

区 分	総 数	民営事業所 (従業者数別)						国・地方 公共団体
		1～4人	5～9人	10～19人	20～29人	30人以上	派遣・下 請従業者 のみ	
事業所総数	1,516	938	284	165	53	71	5	0
A 農 林 漁 業	12	2	3	5	2	—	—	—
B 鉱業,採石業,砂利 採取業	—	—	—	—	—	—	—	—
D 建 設 業	121	69	40	8	1	3	—	—
E 製 造 業	106	42	22	13	10	19	—	—
F 電気・ガス・ 熱供給・水道業	0	—	—	—	—	—	—	—
G 情報通信業	3	2	—	1	—	—	—	—
H 運輸業,郵便業	29	5	5	8	7	4	—	—
I 卸売業,小売業	413	270	74	45	12	12	—	—
J 金融業,保険業	23	7	4	10	1	1	—	—
K 不動産業,物品 賃貸業	122	116	2	3	—	—	1	—
L 学術研究,専門・ 技術サービス業	40	26	9	4	—	1	—	—
M 宿泊業,飲食 サービス業	211	119	55	27	6	4	—	—
N 生活関連サー ビス業,娯楽業	152	131	8	6	3	2	2	—
O 教育,学習支援業	47	37	5	2	1	2	—	—
P 医療,福祉	106	33	31	22	5	15	—	—
Q 複合サービス事業	18	8	4	2	4	—	—	—
R サービス業(他に 分類されないもの)	113	71	22	9	1	8	2	—
S 公務(他に分類さ れるものを除く)	0	—	—	—	—	—	—	—
従 業 員 総 数	12,446	1,899	1,870	2,191	1,247	5,239	—	0
A 農 林 漁 業	143	7	17	65	54	—	—	—
B 鉱業,採石業,砂利 採取業	—	—	—	—	—	—	—	—
D 建 設 業	638	157	251	95	23	112	—	—
E 製 造 業	1,897	104	152	163	243	1,235	—	—
F 電気・ガス・ 熱供給・水道業	0	—	—	—	—	—	—	—
G 情報通信業	17	5	—	12	—	—	—	—
H 運輸業,郵便業	503	13	37	114	150	189	—	—
I 卸売業,小売業	2,648	592	500	568	274	714	—	—
J 金融業,保険業	241	16	25	148	21	31	—	—
K 不動産業,物品 賃貸業	245	182	16	47	—	—	—	—
L 学術研究,専門・ 技術サービス業	265	56	56	43	—	110	—	—
M 宿泊業,飲食 サービス業	1,455	240	364	366	152	333	—	—
N 生活関連サー ビス業,娯楽業	518	231	46	75	70	96	—	—
O 教育,学習支援業	367	65	32	28	25	217	—	—
P 医療,福祉	2,382	73	205	319	108	1,677	—	—
Q 複合サービス事業	182	27	24	29	102	—	—	—
R サービス業(他に 分類されないもの)	945	131	145	119	25	525	—	—
S 公務(他に分類さ れるものを除く)	0	—	—	—	—	—	—	—

資料：平成24年経済センサス-活動調査

第 4 章 農 業

17 農家人口

(1) 年次別

(単位：人)

年次	区分	(単位：人)		
		男	女	計
平成	2	5,180	5,569	10,749
	7	4,649	4,982	9,631
	1 2	4,204	4,466	8,670
	1 7	3,557	3,763	7,320
	2 2	1,217	1,299	2,516

資料：2010年世界農林業センサス
平成22年農家人口は販売農家人口である。

(2) 地区別

(単位：人)

地区	区分	(単位：人)		
		男	女	計
善通寺		457	494	951
龍川		146	149	295
与北		99	106	205
筆岡		294	324	618
吉原		211	218	429
櫛梨		10	8	18

資料：2010年世界農林業センサス

18 専兼業種類別農家数

(1) 年次別

(単位：戸)

年次	総農家数	自給的農家	販 売 農 家			
			計	専業農家	第1種 兼業農家	第2種 兼業農家
平成 2	2,414	660	1,754	182	125	1,447
7	2,182	567	1,615	172	114	1,329
1 2	2,003	545	1,458	204	89	1,165
1 7	1,897	577	1,320	257	113	950
2 2	1,403	724	679	191	70	418

資料：2010年世界農林業センサス

(2) 地区別

(単位：戸)

地区	総農家数	自給的農家	販 売 農 家			
			計	専業農家	第1種 兼業農家	第2種 兼業農家
善 通 寺	545	287	258	74	23	161
龍 川	217	135	82	29	11	42
与 北	169	113	56	14	6	36
筆 岡	243	87	156	40	15	101
吉 原	209	88	121	32	14	75
櫛 梨	20	14	6	2	1	3

資料：2010年世界農林業センサス

19 経営耕地面積

(1) 年次別

(単位：a)

年次	区分	総面積	耕地		
			田	畑	樹園地
平成	2	126,224	104,394	2,560	19,270
	7	118,203	96,842	2,669	18,692
	1 2	110,053	91,622	1,536	16,895
	1 7	96,478	82,483	1,614	12,381
	2 2	92,146	80,554	1,810	9,782

資料：2010年世界農林業センサス

(2) 地区別

(単位：a)

地区	区分	総面積	耕地		
			田	畑	樹園地
善通寺		31,176	25,512	639	5,025
龍川		14,651	14,545	103	3
与北		12,913	12,871	42	—
筆岡		16,570	16,515	20	35
吉原		16,061	10,345	997	4,719
櫛梨		775	766	9	—

資料：2010年世界農林業センサス

20 経営耕地面積別農家数

(1) 年次別

(単位：戸)

年次	区分	総数	0.3ha未満	0.3ha以上	0.5ha以上	1.0ha以上	2.0ha以上	3.0ha以上	5.0ha以上
			0.5ha未満	1.0ha未満	2.0ha未満	3.0ha未満	5.0ha未満		
平成	2	2,414	690	636	871	200	14	3	—
	7	2,182	579	587	786	210	15	5	—
	12	2,003	554	534	717	172	18	5	3
	17	1,320	7	442	655	188	16	8	4
	22	679	11	247	312	82	14	11	2

資料：2010年世界農林業センサス
平成17年・22年は販売農家のみである。

(2) 地区別

(単位：戸)

地区	区分	総数	0.3ha未満	0.3ha以上	0.5ha以上	1.0ha以上	2.0ha以上	3.0ha以上	5.0ha以上
			0.5ha未満	1.0ha未満	2.0ha未満	3.0ha未満	5.0ha未満		
善通寺		258	2	93	119	34	6	4	—
龍川		82	5	35	36	4	2	—	—
与北		56	2	28	17	4	1	4	—
筆岡		156	1	57	81	14	1	1	1
吉原		121	—	32	58	25	4	1	1
櫛梨		6	1	2	1	1	—	1	—

資料：2010年世界農林業センサス

2 1 作物の類別作付面積

(1) 年次別

(単位：ha)

区分 年次	作付面積	類 別 作 付 面 積										果樹栽培
		稲	麦 類	雑穀	いも類	豆類	工芸農 作物類	野菜類 (露地)	花き類 花木 (露地)	種苗木 木類	その他	
平成 2	1,168	676	285	1	1	19	2	153	13	2	16	185
7	1,012	720	121	0	1	4	1	136	17	1	11	180
1 2	794	514	117	1	1	7	1	135	14	2	2	140
1 7	789	483	155	2	1	7	2	121	9	6	3	108
2 2	366	220	38	0	1	3	1	90	7		6	85

資料：2010年世界農林業センサス

平成 2 2 年の「種苗木類」は「その他」に含む。

(2) 地区別

(単位：ha)

区分 地区	作付面積	類 別 作 付 面 積										果樹栽培
		稲	麦 類	雑穀	いも類	豆類	工芸農 作物類	野菜類 (露地)	花き類 花木 (露地)	その他		
善 通 寺	114	72	3	0	0	2	0	30	4	3	43	
龍 川	32	21	6	-	0	0	-	5	0	0	-	
与 北	39	22	1	-	0	0	1	12	-	3	-	
筆 岡	112	64	13	0	0	1	-	32	2	-	-	
吉 原	61	36	14	0	0	1	-	10	0	-	42	
櫛 梨	8	7	-	-	-	-	-	1	0	-	-	

資料：2010年世界農林業センサス

22 農業粗生産額等の推移

(単位：百万円)

区分		年次	平成14	15	16	17	18
耕種	米		710	780	510	580	600
	麦類		120	110	70	60	90
	雑穀・豆類		20	20	X	X	X
	いも類		X	X	20	20	20
	野菜		910	1,050	1,020	1,100	1,150
	果実		250	250	260	280	320
	花き		100	120	120	90	80
	工芸農作物		X	X	X	X	X
	種苗・苗木 その他		30	30	90	100	100
	小計		2,160	2,390	2,100	2,250	2,380
畜産	肉用牛		10	10	10	10	10
	乳用牛		130	150	140	140	120
	豚		—	—	—	—	—
	鶏		—	—	—	—	—
	小計		140	160	150	150	130
合計		2,300	2,550	2,250	2,400	2,510	

資料：香川農林水産統計年報

※ 農林水産統計の推計方法が見直されたことに伴い、平成19年以降の市町別データは作成されていない。

第 5 章 工 業

23 事業所数・従業者数・製造品出荷額等の推移

(従業者4人以上の事業所)

(単位：事業所・人・万円)

区 分	年 次				
	平成 1 9	2 0	2 1	2 2	2 3
事 業 所 数	59	58	53	51	63
従 業 者 数	1,616	1,525	1,500	1,492	1,688
常用労働者数	1,603	1,514	1,488	1,479	1,673
男	1,094	1,016	983	981	1,165
女	509	498	505	498	508
個人事業主及び 無給家族従業者数	13	11	12	13	16
男	8	7	8	7	6
女	5	4	4	6	10
製 造 品 出 荷 額 等	3,393,713	3,684,851	3,400,295	3,322,132	3,590,829
製造品出荷額	2,968,451	3,264,864	2,964,760	2,936,211	4,125,082
加工賃収入額	100,631	79,548	86,878	75,401	106,413
その他収入額	324,631	340,439	348,657	310,520	359,334
現 金 給 与 総 額	604,516	630,910	574,391	577,841	640,246
原 材 料 使 用 額 等	2,162,608	2,369,722	2,099,450	2,067,716	2,268,371
付 加 価 値 額	1,126,136	1,228,174	1,164,254	1,110,559	1,195,192

※ 工業統計調査は、毎年12月31日現在で実施される。

資料：工業統計調査

24 産業（中分類）別の推移

(1) 事業所数

(従業者4人以上の事業所)

(単位：事業所)

区 分	年 次					産 業 中 分 類
	平成 1 6	1 7	1 8	1 9	2 0	
事 業 所 総 数	59	61	60	59		産
0 9 食 料 品 製 造 業	11	12	11	11		業
1 0 飲 料 ・ た ば こ ・ 飼 料 製 造 業	—	—	1	—		
1 1 織 維 工 業	2	2	2	2		中
1 2 衣 服 ・ そ の 他 の 織 維 製 品 製 造 業	4	3	3	2		分
1 3 木 材 ・ 木 製 品 製 造 業	2	2	2	2		
1 4 家 具 ・ 装 備 品 製 造 業	4	3	3	4		類
1 5 パ ル プ ・ 紙 ・ 紙 加 工 品 製 造 業	4	4	5	5		
1 6 印 刷 ・ 同 関 連 業	3	3	3	3		変
1 7 化 学 工 業	—	—	—	—		
1 8 石 油 製 品 ・ 石 炭 製 品 製 造 業	—	—	—	—		更
1 9 プ ラ ス チ ッ ク 製 品 製 造 業	9	10	10	10		の
2 0 ゴ ム 製 品 製 造 業	—	—	—	—		
2 1 な め し 革 ・ 同 製 品 ・ 毛 皮 製 造 業	—	—	—	—		た
2 2 窯 業 ・ 土 石 製 品 製 造 業	2	2	2	2		
2 3 鉄 鋼 業	—	—	1	—		め
2 4 非 鉄 金 属 製 造 業	—	—	—	—		
2 5 金 属 製 品 製 造 業	4	5	3	4		次
2 6 一 般 機 械 器 具 製 造 業	4	4	3	3		
2 7 電 気 機 械 器 具 製 造 業	2	2	2	3		頁
2 8 情 報 通 信 機 械 器 具 製 造 業	—	—	1	—		
2 9 電 子 部 品 ・ デ バ イ ス 製 造 業	1	2	1	1		に
3 0 輸 送 用 機 械 器 具 製 造 業	1	—	1	1		
3 1 精 密 機 械 器 具 製 造 業	1	1	1	1		記
3 2 そ の 他 の 製 造 業	5	6	5	5		載

※日本標準産業分類の改定に伴い、平成20年調査から産業中分類が変更されている。

資料：工業統計調査

24 産業（中分類）別の推移

(1) 事業所数

(従業者4人以上の事業所)

(単位：事業所)

区 分	年 次	平成			
		2 0	2 1	2 2	2 3
事 業 所 総 数		58	53	51	63
0 9 食 料 品 製 造 業		11	11	11	14
1 0 飲 料 ・ た ば こ ・ 飼 料 製 造 業		—	—	—	—
1 1 織 維 工 業		5	5	5	6
1 2 木 材 ・ 木 製 品 製 造 業 (家 具 を 除 く)		2	2	2	2
1 3 家 具 ・ 装 備 品 製 造 業		4	4	4	4
1 4 パ ル プ ・ 紙 ・ 紙 加 工 品 製 造 業		4	3	3	4
1 5 印 刷 ・ 同 関 連 業		2	1	1	2
1 6 化 学 工 業		—	—	—	—
1 7 石 油 製 品 ・ 石 炭 製 品 製 造 業		—	—	—	—
1 8 プ ラ ス チ ッ ク 製 品 製 造 業		9	9	9	10
1 9 ゴ ム 製 品 製 造 業		—	—	—	—
2 0 な め し 革 ・ 同 製 品 ・ 毛 皮 製 造 業		—	—	—	—
2 1 窯 業 ・ 土 石 製 品 製 造 業		2	2	2	2
2 2 鉄 綱 業		—	—	—	—
2 3 非 鉄 金 属 製 造 業		—	—	—	—
2 4 金 属 製 品 製 造 業		4	5	7	6
2 5 は ん 用 機 械 器 具 製 造 業		—	—	—	—
2 6 生 産 用 機 械 器 具 製 造 業		4	4	2	1
2 7 業 務 用 機 械 器 具 製 造 業		1	1	1	1
2 8 電 子 部 品 ・ デ バ イ ス ・ 電 子 回 路 製 造 業		1	—	—	—
2 9 電 気 機 械 器 具 製 造 業		3	2	1	2
3 0 情 報 通 信 機 械 器 具 製 造 業		—	—	—	—
3 1 輸 送 用 機 械 器 具 製 造 業		—	—	—	4
3 2 そ の 他 の 製 造 業		6	4	4	5

※日本標準産業分類の改定に伴い、平成20年調査から産業中分類が変更されている。

資料：平成20年から22年は工業統計調査、平成23年は平成24年経済センサス-活動調査による

(2) 従業者数
(従業者4人以上の事業所)

(単位：人)

年次 区分	平成					産 業 中 分 類 変 更 の た め 次 頁 に 記 載
	16	17	18	19	20	
従業者総数	1,721	1,557	1,526	1,616		
09 食料品製造業	420	394	382	389		
10 飲料・たばこ・飼料製造業	—	—	7	—		
11 繊維工業	58	60	55	66		
12 衣服・その他の繊維製品製造業	121	36	37	12		
13 木材・木製品製造業	16	16	12	12		
14 家具・装備品製造業	82	30	31	38		
15 パルプ・紙・紙加工品製造業	223	194	171	164		
16 印刷・同関連業	17	19	19	17		
17 化学工業	—	—	—	—		
18 石油製品・石炭製品製造業	—	—	—	—		
19 プラスチック製品製造業	421	419	411	431		
20 ゴム製品製造業	—	—	—	—		
21 なめし革・同製品・毛皮製造業	—	—	—	—		
22 窯業・土石製品製造業	25	22	24	22		
23 鉄鋼業	—	—	7	—		
24 非鉄金属製造業	—	—	—	—		
25 金属製品製造業	27	41	25	32		
26 一般機械器具製造業	23	23	15	16		
27 電気機械器具製造業	171	183	206	293		
28 情報通信機械器具製造業	—	—	4	—		
29 電子部品・デバイス製造業	10	14	10	10		
30 輸送用機械器具製造業	7	—	12	10		
31 精密機械器具製造業	4	4	4	4		
32 その他の製造業	96	102	94	100		

※日本標準産業分類の改定に伴い、平成20年調査から産業中分類が変更されている。

資料：工業統計調査

(2) 従業者数
(従業者4人以上の事業所)

(単位：人)

年次 区分	平成			
	20	21	22	23
従業者総数	1,525	1,500	1,492	1,688
09 食料品製造業	404	407	424	418
10 飲料・たばこ・飼料製造業	—	—	—	—
11 繊維工業	94	92	90	145
12 木材・木製品製造業 (家具を除く)	11	10	10	13
13 家具・装備品製造業	39	37	39	57
14 パルプ・紙・紙加工品製造業	129	125	122	117
15 印刷・同関連業	9	5	5	126
16 化学工業	—	—	—	—
17 石油製品・石炭製品製造業	—	—	—	—
18 プラスチック製品製造業	392	401	396	348
19 ゴム製品製造業	—	—	—	—
20 なめし革・同製品・ 毛皮製造業	—	—	—	—
21 窯業・土石製品製造業	22	19	19	21
22 鉄綱業	—	—	—	—
23 非鉄金属製造業	—	—	—	—
24 金属製品製造業	33	78	72	52
25 はん用機械器具製造業	—	—	—	—
26 生産用機械器具製造業	23	23	13	7
27 業務用機械器具製造業	4	4	—	4
28 電子部品・デバイス・ 電子回路製造業	9	—	—	—
29 電気機械器具製造業	263	219	223	239
30 情報通信機械器具製造業	—	—	—	—
31 輸送用機械器具製造業	—	—	—	56
32 その他の製造業	93	80	79	85

※日本標準産業分類の改定に伴い、平成20年調査から産業中分類が変更されている。

資料：平成20年から22年は工業統計調査，平成23年は平成24年経済センサス-活動調査による

(3) 製造品出荷額等
(従業者4人以上の事業所)

(単位：万円)

区分	年次					産 業 中 分 類 変 更 の た め 次 頁 に 記 載
	平成 16	17	18	19	20	
製造品出荷額等総額	3,257,346	3,211,304	3,207,332	3,393,713		
09 食料品製造業	866,881	914,163	858,098	865,903		
10 飲料・たばこ・飼料製造業	—	—	X	—		
11 繊維工業	X	X	X	X		
12 衣服・その他の繊維製品製造業	94,765	24,220	29,262	X		
13 木材・木製品製造業	X	X	X	X		
14 家具・装備品製造業	97,060	31,081	28,046	58,173		
15 パルプ・紙・紙加工品製造業	729,583	763,709	662,942	647,456		
16 印刷・同関連業	11,498	13,264	12,048	10,863		
17 化学工業	—	—	—	—		
18 石油製品・石炭製品製造業	—	—	—	—		
19 プラスチック製品製造業	723,382	787,481	826,745	1,036,961		
20 ゴム製品製造業	—	—	—	—		
21 なめし革・同製品・毛皮製造業	—	—	—	—		
22 窯業・土石製品製造業	X	X	X	X		
23 鉄鋼業	—	—	X	—		
24 非鉄金属製造業	—	—	—	—		
25 金属製品製造業	42,408	X	63,472	60,161		
26 一般機械器具製造業	23,481	29,356	23,264	20,844		
27 電気機械器具製造業	X	X	X	439,273		
28 情報通信機械器具製造業	—	—	X	—		
29 電子部品・デバイス製造業	X	X	X	X		
30 輸送用機械器具製造業	X	—	X	X		
31 精密機械器具製造業	X	X	X	X		
32 その他の製造業	114,402	128,795	107,122	117,600		

※日本標準産業分類の改定に伴い、平成20年調査から産業中分類が変更されている。 資料：工業統計調査

(3) 製造品出荷額等
(従業者4人以上の事業所)

(単位：万円)

区 分	年 次			
	平成 2 0	2 1	2 2	2 3
製 造 品 出 荷 額 等 総 額	3,684,851	3,400,295	3,322,132	3,590,829
0 9 食 料 品 製 造 業	883,224	823,181	759,353	752,703
1 0 飲 料 ・ た ば こ ・ 飼 料 製 造 業	—	—	—	—
1 1 織 維 工 業	87,088	78,699	87,781	146,311
1 2 木 材 ・ 木 製 品 製 造 業 (家 具 を 除 く)	X	X	X	X
1 3 家 具 ・ 装 備 品 製 造 業	60,221	53,722	48,631	97,383
1 4 パ ル プ ・ 紙 ・ 紙 加 工 品 製 造 業	X	553,228	X	615,821
1 5 印 刷 ・ 同 関 連 業	X	X	X	X
1 6 化 学 工 業	—	—	—	—
1 7 石 油 製 品 ・ 石 炭 製 品 製 造 業	—	—	—	—
1 8 プ ラ ス チ ッ ク 製 品 製 造 業	1,132,863	1,190,855	1,141,874	674,167
1 9 ゴ ム 製 品 製 造 業	—	—	—	—
2 0 な め し 革 ・ 同 製 品 ・ 毛 皮 製 造 業	—	—	—	—
2 1 窯 業 ・ 土 石 製 品 製 造 業	X	X	X	X
2 2 鉄 網 業	—	—	—	—
2 3 非 鉄 金 属 製 造 業	—	—	—	—
2 4 金 属 製 品 製 造 業	87,382	74,730	72,198	69,159
2 5 は ん 用 機 械 器 具 製 造 業	—	—	—	—
2 6 生 産 用 機 械 器 具 製 造 業	21,442	18,458	X	X
2 7 業 務 用 機 械 器 具 製 造 業	X	X	—	X
2 8 電 子 部 品 ・ デ バ イ ス ・ 電 子 回 路 製 造 業	X	X	—	—
2 9 電 気 機 械 器 具 製 造 業	638,101	—	X	X
3 0 情 報 通 信 機 械 器 具 製 造 業	—	—	—	—
3 1 輸 送 用 機 械 器 具 製 造 業	—	—	—	25,632
3 2 そ の 他 の 製 造 業	98,267	83,129	64,148	83,157

※日本標準産業分類の改定に伴い、平成20年調査から産業中分類が変更されている。

資料：平成20年から22年は工業統計調査，平成23年は平成24年経済センサス-活動調査による

第 6 章 商 業

25 商店数・従業者数・年間商品販売額等の推移

(単位：店・人・万円・㎡)

区 分		年 次			
		1 1	1 4	1 6	1 9
商店数	卸 売 業	78	69	78	71
	小 売 業	554	509	465	421
	計	632	578	543	492
従業員数	卸 売 業	646	646	677	631
	小 売 業	2,553	2,638	2,412	2,567
	計	3,199	3,284	3,089	3,198
年間商品 販売額	卸 売 業	2,591,508	3,648,944	2,832,464	3,129,907
	小 売 業	4,008,559	4,119,018	3,875,560	3,663,106
	計	6,600,067	7,767,962	6,708,024	6,793,013
その他の 収入額	卸 売 業	53,421	279,629	75,731	98,441
	小 売 業	87,644	145,941	111,548	116,259
	計	141,065	425,570	187,279	214,700
商品 手持額	卸 売 業	—	403,680	—	165,140
	小 売 業	—	445,451	—	360,843
	計	(注) —	849,131	(注) —	525,983
売場面積	卸 売 業	—	—	—	—
	小 売 業	58,332	58,979	62,767	60,438
	計	58,332	58,979	62,767	60,438

資料：商業統計調査

※ 商業統計調査は、従来3年毎に調査されていたが、平成9年調査以降は5年ごと実施されることとなり、その中間年に簡易な調査を実施することになった。平成11年調査は、この簡易な調査に当たる。

(注)・・・平成11年・平成16年は調査項目となっていない。

26 産業(小分類)別商店数・従業者数・年間商品販売額等

(1) 卸売業

(単位：店・人・万円・㎡)

区 分	商店数	従業者数	年間 商品販売額	その他の 収入額	商品手持額	売場面積
卸売業計	71	631	3,129,907	98,441	165,140	—
49 各種商品卸売業	1	19	X	—	X	—
50 繊維・衣服等卸売業						
501 繊維品卸売業 (衣服, 身の回り品を除く)	—	—	—	—	—	—
502 衣服・身の回り品卸売業	2	19	X	X	X	—
51 飲食品卸売業						
511 農畜産物・水産物卸売業	4	54	265,273	—	2,197	—
512 食料・飲料卸売業	10	95	131,829	62	3,485	—
52 建築材料, 鉱物・金属材料等卸売業						
521 建築材料卸売業	12	57	191,420	—	19,361	—
522 化学製品卸売業	1	1	X	X	X	—
523 鉱物・金属材料卸売業	1	8	X	X	X	—
524 再生資源卸売業	3	19	26,975	—	1,150	—
53 機械器具卸売業						
531 一般機械器具卸売業	5	38	140,816	33,260	5,948	—
532 自動車卸売業	13	134	591,019	64,982	29,666	—
533 電気機械器具卸売業	3	26	197,630	137	11,613	—
539 その他の機械器具卸売業	—	—	—	—	—	—
54 その他の卸売業						
541 家具・建具じゅう器等卸売業	3	14	79,105	—	1,574	—
542 医薬品・化粧品卸売業	7	105	1,186,747	—	44,373	—
549 他に分類されない卸売業	6	42	176,858	—	21,346	—

資料：平成19年商業統計調査

(2) 小売業

(単位：店・人・万円・㎡)

区 分	商店数	従業者数	年間 商品販売額	その他の 収入額	商品手持額	売場面積
小 売 業 計	421	2,567	3,663,106	116,259	360,843	60,348
55 各 種 商 品 小 売 業						
551 百 貨 店 、 総 合 ス ー パ ー	1	107	X	—	X	X
559 その他の各種商品小売業 (従業者が常時50人未満のもの)	3	39	32,599	—	2,181	2,123
56 織物・衣類・身の回り品小売業						
561 呉服・服地・寝具小売業	14	53	35,516	1,034	12,960	1,775
562 男子服小売業	3	11	13,731	—	4,875	485
563 婦人・子供服小売業	33	117	124,292	—	26,559	3,509
564 靴・履物小売業	6	18	12,876	—	4,161	975
569 その他の織物・衣服・ 身の回り品小売業	13	38	34,842	—	8,692	1,647
57 飲 食 料 品 小 売 業						
571 各種食料品小売業	5	336	685,263	2,130	29,809	11,130
572 酒 小 売 業	12	22	27,132	25	3,052	598
573 食 肉 小 売 業	3	15	3,747	—	754	40
574 鮮 魚 小 売 業	2	4	X	—	X	X
575 野 菜 ・ 果 実 小 売 業	9	23	41,358	—	418	938
576 菓 子 ・ パ ン 小 売 業	22	88	43,559	18	2,027	1,067
577 米 穀 類 小 売 業	4	9	5,560	24	565	136
579 その他の飲食料品小売業	60	583	615,281	200	13,468	5,119

資料：平成19年商業統計調査

(単位：店・人・万円・㎡)

区 分	商店数	従業者数	年間 商品販売額	その他の 収入額	商品手持額	売場面積
58 自動車・自転車小売業						
581 自動車小売業	30	184	427,314	96,777	29,460	351
582 自転車小売業	8	14	4,056	1,063	942	470
59 家具・じゅう器・家庭用機械器具 小 売 業						
591 家具・建具・畳小売業	12	96	129,165	—	48,936	8,834
592 機械器具小売業	20	69	49,760	2,732	10,136	1,156
599 その他のじゅう器小売業	5	9	3,506	—	1,701	256
60 その他の小売業						
601 医薬品・化粧品小売業	31	136	249,864	1,241	27,909	2,053
602 農耕用品小売業	5	22	33,769	925	2,761	295
603 燃料小売業	22	124	407,148	6,858	18,047	95
604 書籍・文房具小売業	19	201	127,828	2,556	10,922	1,121
605 スポーツ用品・がん具・娯楽用品 ・ 楽 器 小 売 業	16	61	82,173	—	28,417	1,589
606 写真機・写真材料小売業	—	—	—	—	—	—
607 時計・眼鏡・光学器械小売業	9	20	16,765	10	6,037	679
609 他に分類されない小売業	54	168	147,821	666	30,157	4,957

資料：平成19年商業統計調査

第 7 章 金 融

27 融資状況

(1) 市経済振興対策融資状況

(単位：件・千円・%)

区 分	年 度	平成				
		2 0	2 1	2 2	2 3	2 4
融 資 枠		300,000	300,000	300,000	300,000	300,000
融 資 件 数		7	5	3	0	0
融 資 残 高		3,978	1,515	0	0	0
利 用 率		1.3	0.5	0.0	0.0	0.0

資料：商工観光課

(2) 市小売商業近代化資金融資状況

(単位：件・千円・%)

区 分	年 度	平成				
		2 0	2 1	2 2	2 3	2 4
融 資 枠		40,000	40,000	40,000	40,000	40,000
融 資 件 数		0	0	0	0	0
融 資 残 高		0	0	0	0	0
利 用 率		0.0	0.0	0.0	0.0	0.0

資料：商工観光課

(3) 市住宅建設資金等融資状況

(単位：件・千円・%)

区 分	年 度	平成				
		2 0	2 1	2 2	2 3	2 4
融 資 枠		—	—	—	—	—
融 資 件 数		9	8	8	7	4
融 資 残 高		20,826	16,699	12,336	7,882	5,948
利 用 率		—	—	—	—	—

※H14から(4)の市住宅建設等資金利子補給制度に転換している。

資料：商工観光課

(4) 市住宅建設等資金利子補給金交付状況

(単位：件・千円)

区 分	年 度	平成				
		2 0	2 1	2 2	2 3	2 4
利 用 件 数		222	215	211	214	190
補 給 金 額		8,494	8,521	8,172	7,136	6,641

資料：商工観光課

28 金融機関等の預金・貸出金の状況

各年12月31日現在（単位：百万円）

区 分	年 次					
	平成	2 0	2 1	2 2	2 3	2 4
預 金 残 高		142,161	145,007	144,578	147,636	150,418
貸 出 残 高		38,701	37,460	36,899	37,111	35,654

※ 協力：百十四・四国・中国・香川各銀行、高松信用金庫

第 8 章 社 会 保 障

29 国民年金の被保険者数

(単位：人・%)

区 分		年 度					
		平成 2 0	2 1	2 2	2 3	2 4	
適 用 被 保 険 者 数	総 数	6,991	6,783	6,540	6,349	6,194	
	第 1 号	強 制 (A)	4,562	4,444	4,328	4,198	4,141
		任 意	60	51	64	64	52
	第3号	2,369	2,288	2,148	2,087	2,001	
免 除 被 保 険 者 数	総数 (B)	1,714	1,689	1,672	1,612	1,696	
	法定免除	488	488	525	536	531	
	申請免除	781	768	723	681	787	
	学生納付特例	445	433	424	395	378	
	免除割合 (B/A)	37.6	38.0	38.6	38.4	41.0	
付加年金被保険者数		226	199	225	224	186	

資料：市民課（年度末3月31日時点）

30 国民年金の受給状況

(1) 福祉年金

(単位：人・千円)

区 分		年 度				
		平成 2 0	2 1	2 2	2 3	2 4
受 給 権 者 数	総 数	269	278	284	279	268
	老 齢 福 祉 年 金	1	0	0	0	0
	障 害 基 礎 年 金	268	278	284	279	268
受 給 額		244,019	251,883	257,428	252,079	240,498

資料：市民課（年度末3月31日時点）

(2) 抛出年金 (旧法)

区 分 \ 年 度		平成				
		2 0	2 1	2 2	2 3	2 4
老 齡 (通老) 年 金	件 数	1,491	1,366	1,211	1,075	942
	金 額	616,215	563,037	495,710	438,624	380,949
障害年金	件 数	27	26	24	22	21
	金 額	23,961	22,971	21,386	19,722	18,679
母子年金	件 数	0	0	0	0	0
	金 額	0	0	0	0	0
遺児年金	件 数	0	0	0	0	0
	金 額	0	0	0	0	0
寡婦年金	件 数	4	4	5	6	6
	金 額	2,056	2,056	2,250	2,821	2,728
総 数	件 数	1,522	1,396	1,240	1,103	969
	金 額	642,232	588,064	519,346	461,167	402,356

資料：市民課（年度末3月31日時点）

(3) 基礎年金

(単位：人・千円)

区 分 \ 年 度		平成				
		2 0	2 1	2 2	2 3	2 4
老 齡 基礎年金	件 数	6,193	6,461	6,617	6,945	7,416
	金 額	4,348,626	4,551,033	4,663,953	4,878,703	5,199,523
障 害 基礎年金	件 数	228	234	243	247	244
	金 額	198,135	202,825	211,202	212,686	210,511
遺 族 基礎年金	件 数	97	87	80	70	63
	金 額	75,045	70,586	65,225	56,155	
総 数	件 数	6,518	6,782	6,940	7,262	7,723
	金 額	4,621,806	4,824,444	4,940,380	5,147,544	5,410,034

資料：市民課（年度末3月31日時点）

31 生活保護被保護世帯・人員及び扶助別保護費の状況

(単位：世帯・人・円)

区 分		年 度					
		2 0	2 1	2 2	2 3	2 4	
被 保 護 世 帯 数		425	441	481	521	541	
被 保 護 人 員		677	721	776	835	849	
生活 扶助	人 員	620	664	713	767	788	
	金 額	336,968,566	358,696,749	405,229,638	435,522,260	447,998,556	
住宅 扶助	人 員	530	568	620	672	710	
	金 額	91,595,811	95,615,824	109,981,238	122,538,629	131,757,868	
教育 扶助	人 員	71	83	85	90	88	
	金 額	6,503,524	10,336,940	11,096,595	11,979,564	11,457,175	
医療 扶助	人 員	606	631	656	698	716	
	金 額	508,857,155	586,966,932	613,808,308	704,050,854	604,232,118	
介護 扶助	人 員	45	43	43	44	51	
	金 額	18,387,827	10,278,379	9,073,310	8,136,481	10,390,915	
そ の 他 扶 助	人 員	260	292	326	347	294	
	金 額	8,067,588	9,494,064	8,826,336	15,054,883	9,280,639	
	内 訳	出産	2,433,104	1,431,140	1,864,880	3,236,124	700,062
		生業	4,179,040	6,018,994	5,088,953	9,214,949	5,707,247
葬祭		1,455,444	2,043,930	1,872,503	2,603,810	2,873,330	
施設 事務費	人 員	18	18	21	22	22	
	金 額	33,986,249	31,609,426	34,132,673	41,839,389	41,735,526	

資料：社会福祉課

※「その他扶助」の人員は実扶助人員であり、それ以外の世帯数及び人員は年平均である。

32 児童手当・子ども手当の支給状況

(1) 児童手当の支給状況

(単位：人・円)

区 分	年 度				
	平成 2 0	2 1	2 2	2 3	2 4
受 給 者 数	2,061	2,020	2,050		2,151
延 算 定 児 童 数	34,149	33,773	5,875		35,955
支 給 総 額	228,805,000	226,480,000	39,020,000		403,220,000

資料：子ども課

(2) 子ども手当の支給状況

(単位：人・円)

区 分	年 度			
	平成 2 2	2 3	2 4	
受 給 者 数	2,493	2,150	2,049	
延 算 定 児 童 数	36,050	43,849	7,548	
支 給 総 額	468,650,000	545,262,000	85,415,000	

資料：子ども課

33 医療費の助成状況

(単位：人・件・円)

区 分		年 度				
		平成 2 0	2 1	2 2	2 3	2 4
乳児医療	受給者数	1,728	1,745	1,863	1,859	1,989
	受診件数	34,029	36,975	38,546	39,039	41,008
	助成総額	73,171,678	71,344,422	73,340,060	76,636,215	78,223,003
子育て支援医療	受給者数			2,069	2,118	2,041
	受診件数			4,350	17,535	19,269
	助成総額			8,860,676	35,810,800	39,423,941
心身障害者 医 療	受給者数	1,203	1,251	1,288	1,345	1,350
	受診件数	23,854	24,159	25,704	29,119	30,161
	助成総額	111,662,674	120,792,172	120,732,948	135,631,072	134,801,202
母子等医療	受給者数	769	786	810	932	929
ひとり親家庭等	受診件数	8,313	8,491	8,640	9,983	9,856
医療 (H23.8～)	助成総額	22,340,755	22,422,051	22,857,764	28,207,251	27,033,124

資料：社会福祉課
子ども課

34 身体障害者(児)手帳の交付状況

(単位：人)

区 分		年 度				
		平成 2 0	2 1	2 2	2 3	2 4
視 覚 障 害		130	120	114	114	108
聴覚平衡障害		140	128	134	130	126
音声・言語機能障害		18	19	15	16	19
肢体不自由		810	787	819	829	840
内 部 障 害		425	426	432	442	420
総 数		1,523	1,480	1,514	1,531	1,513

資料：社会福祉課

35 保育所の入所状況

(1) 各保育所の現況

平成24年4月1日現在 (単位：人・㎡)

区分 保育所名		定員	入所児童数	職員数	保育室の面積
市立	善通寺保育所	60	58	19 (16)	255.9
	竜川保育所	70	69	29 (25)	254.0
	青葉保育所	60	35	15 (12)	271.6
	吉原保育所	60	44	16 (13)	225.6
私立	南部保育所	60	55	22 (18)	150.0
	のぞみ保育園	120	130	30 (26)	507.8
	カナン子育てプラザ21	110	118	41 (34)	763.8
	三井保育所 (多度津町)	—	13	—	—

※ () は、保育士内数。

資料：子ども課

(2) 年齢別保育所入所児童数の推移

各年4月1日現在 (単位：人)

年齢	年次	平成				
		20	21	22	23	24
0歳児		48 (30)	44 (24)	40 (25)	43 (24)	45 (25)
1歳児		139 (77)	131 (67)	125 (65)	119 (63)	134 (70)
2歳児		146 (78)	178 (91)	156 (83)	163 (86)	161 (85)
3歳児		90 (58)	74 (52)	91 (67)	88 (66)	94 (61)
4歳児		53 (49)	41 (36)	29 (26)	43 (39)	48 (40)
5歳児		38 (35)	42 (41)	32 (29)	25 (22)	40 (35)
合計		514 (327)	510 (311)	473 (295)	481 (300)	522 (316)

※ () は、私立保育所内数。

資料：子ども課

36 養護老人ホームの入所状況

平成25年1月1日現在 (単位：人)

出身地	男	女	計
善通寺市	10	22	32
丸亀市	4	3	7
三豊市	2	1	3
琴平町	1	1	2
まんのう町	1	1	2
多度津町	1	2	3
合計	19	30	49

資料：養護老人ホーム 五岳荘

37 共同募金の状況

(単位：円・%)

区分	年度				
	20	21	22	23	24
目標額	7,791,300	7,791,300	7,791,300	7,805,325	7,339,325
実績額	8,475,595	8,392,479	8,087,700	8,081,972	8,088,483
達成率	108.78	107.72	103.80	103.54	110.21

資料：香川県共同募金会善通寺市共同募金委員会

第9章 保健・衛生

38 保健事業の実施状況

(1) 各種検診

(単位：人・%)

区 分	年 度	平成				
		2 0	2 1	2 2	2 3	2 4
特 定 健 康 診 査	対 象 者 数	5,579	5,505	5,473	5,458	5,496
	受 診 者 数	2,100	2,296	1,981	2,117	2,137
	受 診 率	37.6	41.7	36.2	38.8	38.9
後期高齢者健康診査	対 象 者 数	4,758	4,825	4,550	4,623	4,686
	受 診 者 数	1,519	1,554	1,633	1,673	1,650
	受 診 率	31.9	32.2	35.9	36.2	35.2
胃 が ん 検 診	対 象 者 数	10,380	10,380	10,363	10,591	10,525
	受 診 者 数	2,392	2,746	2,908	2,881	2,893
	受 診 率	23.0	26.5	28.1	27.2	27.5
子 宮 頸 が ん 検 診	対 象 者 数	8,249	8,249	8,245	7,967	7,923
	受 診 者 数	1,677	2,050	2,131	2,131	2,061
	受 診 率	20.3	24.9	25.8	26.7	26.0
乳 が ん 検 診	対 象 者 数	6,589	6,589	6,585	6,553	6,509
	受 診 者 数	1,226	1,658	1,715	1,666	1,649
	受 診 率	18.6	25.2	26.0	25.4	25.3
大 腸 が ん 検 診	対 象 者 数	10,380	10,380	10,363	10,591	10,525
	受 診 者 数	2,524	2,883	3,051	3,321	3,254
	受 診 率	24.3	27.8	29.4	31.4	30.9
前 立 腺 が ん 検 診	対 象 者 数	3,791	3,791	3,778	4,038	4,016
	受 診 者 数	1,072	1,220	1,326	1,372	1,405
	受 診 率	28.3	32.2	35.1	34.0	35.0
肝 炎 ウ イ ル ス 検 診	対 象 者 数	395	428	410	1,923	1,881
	受 診 者 数	57	125	223	388	251
	受 診 率	14.4	29.2	54.4	20.2	13.3
胸 部 検 診	対 象 者 数	10,380	10,380	10,363	10,591	10,525
	受 診 者 数	6,023	6,180	6,157	5,919	5,866
	受 診 率	58.0	59.5	59.4	55.4	55.7
歯 周 病 健 診	対 象 者 数	89	292	301	305	319
	受 診 者 数	57	147	161	143	145
	受 診 率	64.0	50.3	53.5	46.9	45.5

資料：保健課

※がん検診の対象者数について平成20年度から「がん検診事業の評価に関する委員会」の報告書で提案された、がん検診受診率を同一基準で比率評価するための「推定対象者数」の算出を使用

(2) 予防接種

ア 集団接種

(単位：回・人)

年 度	平成 2 3			2 4		
	回 数	対象者数	接種者数	回 数	対象者数	接種者数
急性灰白髄炎（乳幼児）	8	581	※581	4	291	※247

イ 個別接種

年 度	平成 2 2		2 3		2 4	
	対象者数	接種者数	対象者数	接種者数	対象者数	接種者数
（乳幼児・児童）						
麻 し ん	—	—	2	2	—	—
三 種 混 合	※1,176	※1,241	※1,156	※1,154	※1,124	※911
風 し ん	4	4	6	6	1	1
日 本 脳 炎	※1,713	※1,959	819	1,658	882	※1,296
急 性 灰 白 髄 炎	—	1	—	—	1,149	613
B C G 接 種	294	292	289	260	281	272
B C G 接 種（行政措置）	1	1	2	2	0	0
麻 し ん・風 し ん 混 合	1,127	1,020	1,229	1,055	1,130	996
麻 し ん・風 し ん 混 合（行政措置）	209	19	174	15	70	16
風 し ん（行政措置）	1	1	—	—	—	—
日 本 脳 炎（小学生）	292	304	297	364	276	217
ジフテリア・破傷風（小学生）	302	250	295	237	302	232
（高齢者）						
イ ン フ ル エ ン ザ	8,668	5,022	8,653	4,759	8,974	4,741
肺 炎 球 菌（行政措置）	5,674	138	6,646	279	6,760	155

※印は延べ人数

資料：保健課

- *麻しん風しんの定期の予防接種の対象者であって当該予防接種を受けることができなかった者については、市の行政措置としての予防接種を実施
- *麻しん排除計画に基づき、平成20年度から平成24年度までの5年間麻しん・風しん混合予防接種第3期（中学校1年生に相当する年齢である者）第4期（高校3年生に相当する年齢である者）を実施

39 医療施設等の状況

区 分	年 次	平成	2 0	2 1	2 2	2 3
		1 9				
病 院	施 設 数	4	4	4	4	4
	病 床 数	890	890	890	880	880
一 般 診 療 所	施 設 数	31	30	30	32	32
	病 床 数	118	118	118	118	106
歯 科 診 療 所	施 設 数	14	14	14	14	12
	病 床 数	—	—	—	—	—

各年10月1日現在

資料：「香川県の医療施設」

40 市内の医療関係者の状況

(単位：人)

区 分 \ 年 次	平成					
	1 2	1 4	1 6	1 8	2 0	2 2
医 師	130	136	140	140	134	129
歯 科 医 師	22	22	22	21	24	22
薬 剤 師	75	73	64	72	74	70
保 健 師	9	11	10	16	22	14
助 産 師	14	16	30	27	24	25
看 護 師	530	552	585	639	693	710
准 看 護 師	138	143	140	138	132	118

各年12月31日現在

資料：「香川県の医療施設」

41 主要死因別死亡者数

(単位：人)

区 分 \ 年 次	平成					
	1 8	1 9	2 0	2 1	2 2	2 3
悪 性 新 生 物	108	102	100	93	89	104
心 疾 患	66	66	73	66	66	66
脳 血 管 疾 患	37	27	31	26	37	36
肺炎及び気管支炎	42	32	36	32	41	34
不慮の事故 及び有害作用	17	13	19	12	19	23
精神病の記載 のない老衰	36	35	45	37	43	36
自 殺	7	13	4	6	7	2
慢性肝疾患 及び肝硬変	8	4	2	2	11	5
腎 不 全	7	10	5	8	6	12
高 血 圧 性 疾 患	1	1	1	0	1	2
糖 尿 病	7	5	4	4	10	6
結 核	1	0	0	0	1	0
そ の 他	59	65	60	77	77	89
総 数	396	373	380	363	408	415

資料：「香川県衛生統計年報」

42 献血状況

(単位：人)

区 分	年 度	平成				
		2 0	2 1	2 2	2 3	2 4
200 ml 献 血 者		37	4	4	12	16
400 ml 献 血 者		1,318	1,309	1,345	1,370	1,397
成 分 献 血 者		225	227	257	262	228
献血者総数 (延人数)		1,580	1,540	1,606	1,644	1,641

資料：保健課

※平成18年度より献血車で成分献血を中止

43 母子保健状況

(単位：件)

区 分	年 度	平成				
		2 0	2 1	2 2	2 3	2 4
妊 娠 届 出 数		309	328	281	281	248
出 生 数		306	282	298	284	281
妊 婦 教 室		122	84	79	106	83
育 児 教 室		143	397	551	537	550
離乳食・幼児食講習		713	705	886	859	851
歯の衛生週間行事		435	402	425	416	409
妊婦一般健康診査		1,313	3,461	3,380	3,357	3,114
妊婦HBs抗原検査		307	325	269	279	244
乳児一般健康診査		382	402	412	391	386
4 か 月 児 健 康 診 査	対象者数	297	302	287	291	276
	受診者数	290	295	270	283	278
	受診率	97.6%	97.7%	94.1%	97.3%	100.7%
1 歳 6 か 月 児 健 康 診 査	対象者数	304	283	297	305	298
	受診者数	296	281	289	299	298
	受診率	97.4%	99.3%	97.3%	98.0%	100.0%
3 歳 児 健 康 診 査	対象者数	287	311	325	301	308
	受診者数	272	299	319	301	294
	受診率	94.8%	96.1%	98.2%	100.0%	95.5%
乳 幼 児 相 談		906	788	664	1,031	1,005
窓 口 相 談		698	953	1,057	1,012	1,080
家 庭 訪 問		584	694	742	680	647

資料：保健課・子ども課

44 国民健康保険の状況

(1) 国民健康保険の加入状況

(単位：世帯・人・%)

区 分		年 度				
		平成 2 0	2 1	2 2	2 3	2 4
世 帯	総 数	14,561	14,267	14,343	14,486	14,514
	加 入 世 帯	4,927	4,903	4,856	4,829	4,780
	加 入 率	33.8	34.4	33.9	33.3	32.9
人 口	総 数	34,229	33,650	33,511	33,419	33,248
	被 保 険 者 数	8,358	8,194	8,132	8,032	7,914
	加 入 率	24.4	24.4	24.3	24.0	23.8

※ 人口・世帯の総数は、各年度末現在の数。

資料：保健課

(2) 国民健康保険の給付等の状況

(単位：千円)

区 分		年 度				
		平成 2 0	2 1	2 2	2 3	2 4
療 養 給 付 費		2,002,729	2,003,643	2,222,797	2,223,435	2,300,574
一 般		1,784,456	1,841,573	2,025,641	2,010,293	2,085,641
退 職		218,273	162,070	197,156	213,142	214,933
療 養 費		38,860	40,326	40,454	36,014	35,417
一 般		33,356	36,802	36,557	32,760	32,874
退 職		5,504	3,524	3,897	3,254	2,543
高 額 療 養 費		229,820	246,771	286,909	285,407	312,248
一 般		199,563	224,690	259,419	255,797	276,025
退 職		30,257	22,081	27,490	29,610	36,223
出 産 育 児 一 時 金		13,740	14,580	14,643	13,470	14,513
葬 祭 費		1,830	1,080	1,650	1,410	1,680
老人保健医療費拠出金		103,653	49,656	26	25	21
共 同 事 業 拠 出 金		420,826	390,686	418,783	417,623	450,261
介 護 納 付 金		143,787	137,552	138,821	146,460	164,820
後 期 高 齢 者 支 援 金 等		341,777	377,698	330,904	349,911	390,720
前 期 高 齢 者 納 付 金 等		460	1,074	578	1,040	400

資料：保健課

(3) 国民健康保険の受診率状況

(単位：%)

区分	年度	平成				
		20	21	22	23	24
一般		1,024.87	1,051.42	1,054.84	1,085.83	1,119.48
退職		1,348.83	1,229.88	1,255.70	1,275.73	1,390.07
全体		1,056.02	1,065.51	1,072.00	1,102.61	1,138.77

※ 受診率 = $\frac{\text{年間の診療費件数}}{\text{当該年度の平均被保険者数}}$ 資料：保健課

(4) 八市国民健康保険税(料)比較表

平成25年度(単位：%・円)

区分	市別	善通寺市	高松市	丸亀市	坂出市	観音寺市	さぬき市	東かがわ市	三豊市
		医療分	所得割	7.20	7.25	7.20	6.70	7.00	7.00
	資産割	23.00	20.00	18.00	23.00	24.00	30.00	34.70	21.00
	均等割	27,000	27,000	27,000	24,000	27,000	27,000	26,400	26,000
	平等割	25,000	20,400	27,000	24,000	28,000	27,000	23,100	26,000
	課税限度額	510,000	510,000	510,000	510,000	510,000	510,000	510,000	510,000
支援分	所得割	2.00	1.85	1.80	1.90	2.00	1.50	1.30	1.50
	資産割	4.80	4.80	3.00	6.00	5.00	6.00	6.90	5.00
	均等割	8,000	7,200	5,500	6,200	7,200	6,000	4,800	6,000
	平等割	5,000	5,400	5,000	6,000	4,500	4,500	4,500	6,000
	課税限度額	140,000	140,000	140,000	140,000	140,000	140,000	140,000	140,000
介護分	所得割	2.20	1.90	2.10	2.30	0.80	1.30	1.10	1.50
	資産割	7.00	4.30	4.00	6.00	3.70	7.00	7.00	4.00
	均等割	9,000	9,000	8,000	8,600	6,200	8,000	8,100	6,000
	平等割	7,000	4,800	5,000	5,000	4,000	4,500	4,800	6,000
	課税限度額	120,000	120,000	120,000	120,000	120,000	120,000	120,000	120,000
納期の回数		6	8	6	8	4	6	4	8

45 後期高齢者医療費の状況

(単位：人・円・件・%)

区 分	年 度	平成			
		2 1	2 2	2 3	2 4
受 給 者 数		4,685	4,712	4,752	4,811
費 用 額	医療給付分合計	4,032,980,616	4,287,496,784	4,375,421,458	4,395,393,636
	合 計 件 数	128,533	130,383	135,259	138,248
	医科（入院）	2,080,337,976	2,265,550,304	2,254,538,148	2,249,776,626
	件 数	4,210	4,309	4,221	4,197
	医科（入院外）	1,168,936,160	1,209,955,100	1,256,134,520	1,260,839,410
	件 数	75,849	74,624	76,611	77,990
	歯 科	138,052,960	144,187,090	141,663,470	149,694,310
	件 数	7,624	8,073	8,639	9,051
	調 剤	629,218,920	649,955,890	710,717,170	718,070,390
	件 数	40,666	43,164	45,651	46,850
	訪問看護療養費	16,434,600	17,848,400	12,368,150	17,012,900
	件 数	184	213	137	160
	医療支給分	37,371,007	35,742,692	31,937,860	26,161,928
	件 数	3,494	3,426	3,217	2,984
総 費 用 額	4,070,351,623	4,323,239,476	4,407,359,318	4,421,555,564	
総 件 数	132,027	133,809	138,476	141,232	
一 人 当 た り	868,805	917,496	927,475	919,051	
保 険 者 負 担 額	3,583,492,354	3,824,156,831	3,891,949,949	3,908,565,418	
一 人 当 た り	764,886	811,578	819,013	812,423	
受 診 率	2,818.1	2,839.7	2,914.0	2,935.6	

資料：保健課
香川県後期高齢者医療広域連合提供

46 介護保険の状況

(1) 第1号被保険者数の状況

(単位：人)

区 分	年 度				
	平成 2 0	2 1	2 2	2 3	2 4
6 5歳以上7 5歳未満	4,045	4,047	3,911	3,960	4,192
7 5歳以上	4,552	4,645	4,676	4,812	4,874
計	8,597	8,692	8,587	8,772	9,066

資料：高齢者課

(2) 要介護（要支援）認定者数の状況

(単位：人、%)

区 分	年 度				
	平成 2 0	2 1	2 2	2 3	2 4
要支援1（要支援）	267	278	282	268	238
（うち第2号被保険者）	(7)	(8)	(7)	(7)	(4)
要支援2	108	139	166	206	236
（ “ ）	(9)	(9)	(8)	(13)	(14)
要介護1	239	225	232	261	271
（ “ ）	(5)	(4)	(5)	(5)	(7)
要介護2	139	158	188	198	250
（ “ ）	(5)	(4)	(5)	(5)	(7)
要介護3	196	188	151	191	191
（ “ ）	(5)	(3)	(1)	(2)	(2)
要介護4	99	120	141	162	178
（ “ ）	(1)	(3)	(5)	(6)	(4)
要介護5	100	99	103	102	138
（ “ ）	(1)	(2)	(1)	(1)	(6)
計	1,148	1,207	1,263	1,388	1,502
（ “ ）	(33)	(33)	(32)	(39)	(44)
第1号被保険者に係る 要介護（要支援）認定率	13.0%	13.5%	14.3%	15.4%	16.1%

資料：高齢者課

(3) 保険給付費等の状況

(単位：円)

区 分	年 度				
	2 0	2 1	2 2	2 3	2 4
介護サービス等諸費	1,558,212,346	1,594,265,573	1,598,913,231	1,650,709,009	1,846,652,431
介護予防（支援）サービス等諸費	136,602,236	153,293,597	164,833,480	162,371,252	170,402,196
高額介護サービス等費	31,149,912	34,129,722	33,478,874	31,289,243	34,758,450
高額医療合算介護サービス費			9,372,380	6,437,499	5,764,524
特定入所者介護サービス等費	81,223,880	84,283,650	78,684,800	73,946,910	79,205,080
審査支払手数料	2,293,870	2,329,780	2,473,420	2,649,550	2,677,115
保険給付費 計	1,809,482,244	1,868,302,322	1,887,756,185	1,927,403,463	2,139,459,796
介護予防事業費	41,184,440	36,162,486	32,512,493	25,446,600	11,310,106
包括的支援事業・任意事業	24,061,002	21,427,246	18,429,777	19,118,010	32,756,829
地域支援事業 計	65,245,442	57,589,732	50,942,270	44,564,610	44,066,935
総計	1,874,727,686	1,925,892,054	1,938,698,455	1,971,968,073	2,183,526,731

資料：高齢者課

47 ごみ収集実績及び処理経費の状況

(1) 収集実績

(単位：t)

区 分			年 度					
			平成 2 0	2 1	2 2	2 3	2 4	
全市人口（4月1日）（人）			34,991	34,663	34,077	33,689	33,585	
全市世帯（4月1日）（世帯）			13,443	13,428	13,291	13,041	13,139	
収 集 量	直 営	燃えるごみ (ソフシホクヌ ホ)	4,380 (10)	4,079 (7)	4,084 (7)	4,271 (9)	4,206 (9)	
		燃えないごみ (うち焼却残渣)	1,663 (813)	1,492 (706)	1,432 (708)	1,543 (835)	1,458 (847)	
		資源ごみ	2,338	2,047	2,036	1,931	2,116	
		計	7,558	6,905	6,837	6,901	6,924	
		持 込	燃えるごみ	1,969	1,619	1,473	1,861	2,069
	燃えないごみ	17	28	63	4	5		
	計	1,986	1,647	1,536	1,865	2,074		
	小 計	燃えるごみ	6,339	5,691	5,550	6,123	6,266	
	燃えないごみ	867	814	787	712	616		
	資源ごみ	2,338	2,047	2,036	1,931	1,804		
	合 計	10,367	9,265	9,088	9,610	9,854		
	処 理 量	組合処理	焼却処理口 (うちし尿残渣)	6,349 (10)	5,698 (7)	5,557 (7)	6,132 (9)	6,275 (9)
			埋立処分 (うち焼却残渣)	1,680 (813)	1,520 (706)	1,495 (708)	1,547 (835)	1,463 (847)
リサイクル センター		資源化	2,338	2,047	2,036	1,931	1,804	
その他	河川・下水 溝等清掃	残土・ヘドロ	0	0	0	0	0	

資料：環境課

(2) 処理量及び処理経費（直営）

区 分			年 度				
			平成 2 0	2 1	2 2	2 3	2 4
燃えるごみ	t	4,380	4,079	4,084	4,271	4,206	
処理経費	円/t	53,812	52,195	53,564	47,557		
燃えないごみ	t	1,663	1,492	1,432	1,543	1,458	
処理経費	円/t	57,677	76,776	78,904	93,917		
資源ごみ	t	2,548	2,324	2,312	2,236	2,116	
処理経費	円/t	73,019	80,814	82,222	88,609		

資料：環境課

48 資源ごみ品目別回収量及び販売金額一覧表

(単位：円)

種 別		年 度				
		平成 2 0	2 1	2 2	2 3	2 4
駄	重量(kg)	226,820	209,900	202,010	191,070	183,810
	金 額	48,246	31,413	30,271	28,559	27,156
生	重量(kg)	17,041	15,462	15,154	13,846	13,093
	金 額	78,900	72,475	70,620	64,690	61,410
空	重量(kg)	67,440	53,910	49,820	47,820	44,180
	金 額	2,671,853	915,667	1,228,446	1,364,097	668,176
金	重量(kg)	136,260	127,710	114,440	113,540	109,150
	金 額	4,540,754	2,047,924	2,698,027	3,040,720	1,706,442
紙	重量(kg)	1,501,160	1,281,660	1,298,390	1,210,390	1,117,190
	金 額	18,596,996	10,200,459	9,506,746	10,138,014	8,800,986
布	重量(kg)	79,700	83,590	74,150	69,730	77,110
	金 額	50,294	87,773	146,797	120,295	121,451
ア	重量(kg)	48,650	45,270	43,670	43,000	41,080
	金 額	7,758,440	3,524,695	5,107,305	5,012,511	3,269,228
ペ	重量(kg)	69,200	61,760	54,420	61,510	54,850
	金 額	3,051,720	293,864	799,974	1,743,810	1,915,412
廃	重量(ℓ)	17,225	7,995	7,898	7,703	7,500
	金 額	17,764	8,394	8,292	8,087	7,874
合	重量(kg)	2,146,271	1,879,262	1,852,054	1,750,906	1,640,463
	〃 (ℓ)	17,225	7,995	7,898	7,703	7,500
	金 額	36,814,967	17,182,664	19,596,478	21,520,783	16,578,135

資料：環境課

49 し尿収集量・処理量の推移

(単位：kl)

区 分		年 度				
		平成 2 0	2 1	2 2	2 3	2 4
全市人口（4月1日）（人）		34,991	34,663	34,077	33,689	33,585
全市世帯（4月1日）（世帯）		13,443	13,428	13,291	13,041	13,139
収集量	し尿（直営）	2,966	2,722	2,596	2,606	2,316
	浄化槽汚でい （許可業者）	2,730	2,519	2,335	2,105	2,383
	計	5,696	5,241	4,931	4,711	4,699
処理量	組 合 処 理	5,696	5,241	4,931	4,711	4,699

資料：環境課

50 火葬件数

(単位 : 件)

区 分	年 度				
	平成 2 0	2 1	2 2	2 3	2 4
市 内	380	368	427	387	416
市 外	3	2	3	1	9
計	383	370	430	388	425

「市外」は、斎場使用申請者の住所及び死亡者の死亡時における住所が普通寺市外である場合、「市内」は、それ以外の場合をいう。

資料：環境課

51 畜犬登録及び予防注射

(単位 : 頭)

年 度 月	平成 2 3				2 4			
	登 録	狂犬病予防注射		済票交付	登 録	狂犬病予防注射		済票交付
		集 合	個 別			集 合	個 別	
4	50	760	280	1,044	63	680	513	1,205
5	22	0	222	273	21	0	212	248
6	6	0	75	84	10	0	51	56
7	45	0	438	447	21	0	231	235
8	5	0	7	10	11	0	19	49
9	3	0	5	14	6	0	22	39
10	10	0	21	23	7	0	16	18
11	5	0	3	7	21	0	62	63
12	15	0	31	31	7	0	11	13
1	2	0	1	1	3	0	3	3
2	4	0	3	3	4	0	1	2
3	5	0	20	23	4	0	10	13
計	172	760	1,106	1,960	178	680	1,151	1,944
	(2,772) 年度登録数	1,866			(2,713) 年度登録数	1,831		

資料：保健課

第 1 0 章 道路・公園・住宅

52 道路状況

各年4月1日現在 (単位：m・%)

区 分		年 次				
		2 0	2 1	2 2	2 3	2 4
国	路 線 数	3	3	3	3	2
	実 延 長	13,213	13,213	13,213	13,213	13,213
	改 良 延 長	13,213	13,213	13,213	13,213	13,213
	改 良 率	100.00	100.00	100.00	100.00	100.00
	舗 装 済 延 長	13,213	13,213	13,213	13,213	13,213
	舗 装 率	100.00	100.00	100.00	100.00	100.00
道	橋 梁 状 況					
	箇 所 数	16	16	16	16	16
	内橋長15m以上	6	6	6	6	6
	延 長	628	628	628	628	628
	路 線 数	16	16	16	16	15
	実 延 長	41,758	41,758	41,758	41,758	41,249
県	改 良 延 長	39,970	39,970	39,970	39,970	39,972
	改 良 率	95.71	95.71	95.71	95.71	96.90
	舗 装 済 延 長	41,758	41,758	41,758	41,758	41,249
	舗 装 率	100.00	100.00	100.00	100.00	100.00
	橋 梁 状 況					
	箇 所 数	53	53	53	53	53
市	内橋長15m以上	6	6	6	6	6
	延 長	655	655	655	655	655
	路 線 数	855	855	856	856	856
	実 延 長	332,818	332,683	333,145	333,081	333,110
	改 良 延 長	192,519	193,656	194,649	195,630	196,342
	改 良 率	57.84	58.21	58.42	58.73	58.94
道	舗 装 済 延 長	310,580	310,941	311,451	311,387	311,618
	舗 装 率	93.31	93.46	93.48	93.48	93.54
	橋 梁 状 況					
	箇 所 数	306	306	307	307	308
	内橋長15m以上	11	11	11	11	11
	延 長	1,412	1,412	1,415	1,415	1,421
総	路 線 数	874	874	875	875	873
	実 延 長	387,789	387,654	388,116	388,052	387,572
	改 良 延 長	245,702	246,839	247,832	248,813	249,527
	改 良 率	63.35	63.67	63.85	64.11	64.38
	舗 装 済 延 長	365,551	365,912	366,422	366,358	366,080
	舗 装 率	94.26	94.39	94.41	94.40	94.45
数	橋 梁 状 況					
	箇 所 数	375	375	376	376	377
	内橋長15m以上	23	23	23	23	23
	延 長	2,695	2,695	2,698	2,698	2,704

資料：土木都市計画課

53 都市計画道路の現況

平成25年4月1日現在 (単位：m)

路線名	種別	計画幅員	計画延長	改良済延長	未改良延長
金蔵寺中村線	幹線道路	25.0	2,360	2,360	—
金蔵寺琴平線	〃	25.0	7,120	4,320	2,800
上吉田与北線	〃	22.0	620	620	—
善通寺金蔵寺線	〃	20.0	2,320	—	2,320
善通寺豊浜線	〃	20.0	1,015	1,015	—
片原町線	〃	18.0	1,580	767	813
本郷通赤門線	〃	{ 18.0 14.0	1,360	726	634
大通線	〃	{ 16.0 20.0 22.0	3,000	1,520	1,480
中筋西務主線	〃	16.0	530	—	530
善通寺琴平線	〃	15.0	520	—	520
生野線	〃	15.0	1,020	1,020	—
善通寺荘内線	〃	11.0	1,950	1,950	—
佐伯町線	〃	11.0	1,450	—	1,450
曙町線	〃	11.0	1,250	461	789
新栄町線	〃	11.0	470	—	470
大和町線	〃	11.0	145	30	115
善通寺多度津線	区画道路	8.0	840	320	520
京町線	〃	8.0	470	470	—
計			28,020	15,579	12,441

資料：土木都市計画課

54 都市公園の状況

平成25年4月1日現在 (単位: m²)

名 称	面 積	
片原町児童公園	1,686.26	文京町三丁目942番6ほか
皇子児童公園	1,049.77	上吉田町一丁目667番4ほか
中央児童公園	891.00	文京町四丁目648番2
御野立公園	11,315.00	与北町1322番1ほか
金蔵寺児童公園	999.73	金蔵寺町1160番
善通寺児童公園	5,970.00	善通寺町三丁目622番1
朝比奈運動公園	25,512.00	弘田町1847番ほか
丸山町住宅緑地	3,703.89	善通寺町2069番8ほか
本郷通公園	803.18	上吉田町四丁目1197番1ほか
大谷公園	2,093.00	善通寺町2958番1
香色山児童公園	2,667.00	善通寺町1053番ほか
香色山ふれあい公園	6,058.00	善通寺町1050番1
二頭親水公園	700.00	生野町1085番ほか
未来クルパーク21親水公園	3,375.00	原田町45番ほか
王墓山古墳公園	6,660.00	善通寺町1785番1ほか
宮が尾古墳公園	2,075.00	善通寺町3214番45ほか
吉原ボランティア公園	1,075.00	吉原町1651番ほか
竜川ボランティア公園	995.18	原田町268番1ほか
筆岡ボランティア公園	2,509.00	弘田町323番
東部池ノ前ボランティア公園	1,473.00	稲木町844番1ほか
鉢伏ふれあい公園	75,031.67	与北町2055番1ほか
丸山やすらぎ広場	2,987.84	善通寺町2069番24ほか
「善通寺五岳の里」市民集いの丘公園	44,801.83	吉原町918番地1ほか
合 計	204,432.35	

※片原町児童公園・丸山やすらぎ広場の一部は財務省(四国財務局)から土地を無償で借り受けて設置しています。

資料: 土木都市計画課

55 建築確認申請状況

(単位: 件・m²)

区分 年次	総 数		住 宅		工 業		商 業		そ の 他	
	件数	面積	件数	面積	件数	面積	件数	面積	件数	面積
14	195	32,864	137	18,533	3	779	21	4,137	34	9,415
15	157	27,507	114	16,293	3	1,844	13	2,408	27	6,962
16	140	30,158	112	16,543	1	696	9	2,534	18	10,385
17	50	6,018	37	4,826	0	0	2	355	11	837
18	37	9,145	17	2,225	6	1,768	3	830	11	4,322
19	21	11,339	11	1,904	1	2,093	3	613	6	6,729
20	19	4,341	3	527	0	0	3	1,604	13	2,210
21	21	3,690	5	484	3	167	2	364	11	2,675
22	13	9,460	7	1,006	0	0	0	0	6	8,454
23	12	68,677	3	623	2	348	0	0	7	67,706
24	11	5,640	2	196	0	0	1	199	8	5,245

※件数は善通寺市届出分のみ

資料: 土木都市計画課

56 住宅の状況

(1) 住宅数（種類・構造・建築時期別）

（単位：戸）

区分 建築の時期	総数	住宅の種類		構造				
		専用住宅	店舗その他の併用住宅	木造	防火木造	鉄筋・鉄骨コンクリート造	鉄骨造	その他
住宅総数	13,040	12,580	450	6,510	2,530	3,110	830	60
昭和35年以前	1,050	970	70	920	110	20	—	—
昭和36年～45年	1,050	1,030	20	790	150	110	—	—
昭和46年～55年	2,940	2,780	150	1,780	500	610	40	10
昭和56年～平成2年	2,790	2,690	100	1,320	480	790	200	10
平成3年～7年	1,360	1,320	50	490	290	450	140	—
平成8年～12年	1,800	1,780	20	560	400	620	190	40
平成13年～17年	1,420	1,380	40	430	370	410	220	—
平成18年～20年9月	520	520	—	190	230	70	20	—

資料：平成20年住宅・土地統計調査

※ ここに掲げた統計表は標本調査による推定値であるため、1の位を四捨五入して10の位までを有効数字として表した。したがって、表中の個々の数字の合計が必ずしも総数と一致しない。

(2) 住居別世帯状況

区分	世帯数	世帯人員	1世帯当たり		1人当たり延べ面積(m ²)
			人員	延べ面積(m ²)	
住宅に住む一般世帯	12,824	31,900	2.49		
・主世帯	12,716	31,669	2.49		
持ち家	8,478	23,485	2.77		
公営・公団公社の借家	545	1,086	1.99		
民営借家	3,148	5,874	1.87		
給与住宅	545	1,224	2.25		
・間借り	108	231	2.14		
住宅以外に住む一般世帯	99	123	1.24		

資料：平成22年国勢調査

※ 平成22年国勢調査における1世帯当たり延べ面積及び1人当たり延べ面積の結果は公表されていない。

57 市営住宅の状況

平成25年1月1日現在（単位：戸）

区分 建設年度	公 営 住 宅					改良住宅	その他 住 宅	計
	旧 法 第 一 種		旧 法 第 二 種		新法公営	非木造		
	木 造	非木造	木 造	非木造	非木造			
昭和25年度以前	19	—	—	—	—	—	—	19
26～30	11	—	—	—	—	—	—	11
31～35	4	—	—	—	—	—	—	4
36～40	6	—	—	19	—	—	—	25
41	—	—	—	—	—	—	—	0
42	—	—	—	12	—	—	—	12
44	—	—	—	4	—	—	—	4
45	—	10	—	5	—	—	—	15
46	—	9	—	5	—	40	—	54
47	—	12	—	6	—	16	—	34
48	—	20	—	—	—	30	—	50
49	—	12	—	—	—	11	—	23
50	—	—	—	—	—	7	—	7
51	—	8	—	—	—	39	—	47
52	—	—	—	—	—	32	—	32
53	—	—	—	—	—	60	—	60
54	—	16	—	—	—	44	—	60
55	—	—	—	—	—	11	—	11
56	—	—	—	—	—	2	—	2
57	—	—	—	—	—	12	—	12
60	—	—	—	12	—	—	—	12
61	—	—	—	12	—	6	—	18
62	—	—	—	12	—	—	—	12
63	—	—	—	12	—	—	—	12
平成 元	—	—	—	4	—	—	—	4
3	—	—	—	12	—	—	—	12
4	—	—	—	10	—	—	—	10
5	—	—	—	4	—	—	—	4
9	—	16	—	32	—	—	—	48
10	—	—	—	—	48	—	—	48
14	—	—	—	—	48	—	—	48
合 計	40	103	0	161	96	310	0	710

資料：建築住宅課

第 1 1 章 電気・ガス・上下水道

58 電気の需要状況

(単位：口・MWH)

区 分		年 度				
		平成 2 0	2 1	2 2	2 3	2 4
契約口数	電 灯	18,652	18,650	18,996	19,079	19,137
	電 力	3,070	2,965	2,920	2,867	2,760
	計	21,722	21,615	21,916	21,946	21,897
使用量	電 灯	82,280	81,025	87,724	84,346	82,921
	電 力	114,732	111,534	117,114	112,860	103,690
	業 務 用 電 力	55,204	53,893	57,131	55,125	46,540
	小 口 電 力	28,726	28,051	30,579	30,177	29,305
	大 口 電 力	24,893	24,175	24,743	23,171	23,622
	深 夜 電 力	4,944	4,625	4,388	4,229	4,003
	そ の 他 電 力	965	790	273	158	220

※ 業務用電力：学校・病院等

小口電力：製造工場等（契約電力 500Kw未満）

大口電力：製造工場等（契約電力 500Kw以上）

深夜電力：電気温水器等

その他電力：臨時・農事用等

〔平成21年度までは大麻町の一部を除き
多度津町葛原の一部を含む〕

資料：四国電力(株)丸亀営業所

左記項目の使用量は電力分の内訳(再掲)となります。

59 都市ガスの需要状況

(単位：1,000MJ/m³・戸)

区 分		年	平成				
			20	21	22	23	24
ガス販売量	家庭用		27,196	26,963	25,766	25,403	25,048
	商業用		3,158	3,064	2,854	3,008	3,207
	工業用		1,159	1,126	1,375	1,312	1,582
	その他		13,746	13,484	14,634	15,226	16,746
	総 数		45,259	44,637	44,629	44,949	46,583
メーター取付数			3,262	3,199	3,275	3,284	3,234

資料：四国ガス(株)

60 プロパンガスの消費状況

(単位：戸・t)

区 分		年	平成				
			20	21	22	23	24
家庭用業務用	戸 数		6,320	6,304	6,158	5,889	5,729
	消 費 量		1,496	1,491	1,554	1,477	1,420
工業用	戸 数		8	8	7	8	9
	消 費 量		30	30	27	26	10
総 数	戸 数		6,328	6,312	6,165	5,897	5,738
	消 費 量		1,526	1,521	1,581	1,503	1,430

※ 善通寺市内所在の事業所の扱数量

資料：(社)香川県エルピーガス協会

61 上水道の状況

(単位：人・戸・%・m³)

区 分		年 度				
		平成 1 9	2 0	2 1	2 2	2 3
給水区域内人口		34,991	34,663	34,077	33,698	33,585
給水人口		34,388	34,203	33,764	33,434	33,265
給水戸数		13,226	13,257	13,189	12,909	12,994
普及率		98.28	98.67	99.08	99.22	99.05
年間配水量	地下水	2,296,995	2,676,451	2,626,496	2,488,269	2,601,055
	満濃用水受水量	236,720	137,460	20,288	45,877	16,553
	県営水道受水量	1,668,511	1,403,879	1,513,943	1,540,824	1,447,678
	計	4,202,226	4,217,790	4,160,727	4,074,970	4,065,286
年間有収水量		3,787,041	3,715,729	3,676,914	3,630,237	3,615,053
有収率		90.12	88.10	88.37	89.09	88.92
1日平均配水量		11,481	11,556	11,399	11,164	11,107
1日最大配水量		13,221	13,124	12,776	12,644	12,437
1日最小配水量		9,571	9,606	10,187	9,579	9,484

資料：上下水道課

62 用途別有収水量の推移

(単位：m³)

区 分		年 度					
		1 9	2 0	2 1	2 2	2 3	
家	庭	用	2,750,332	2,700,699	2,696,198	2,686,108	2,674,169
団	体	用	528,058	519,438	500,785	469,891	462,955
営	業	用	453,689	442,454	426,538	420,396	418,653
工	場	用	43,924	42,517	43,943	44,041	46,576
湯	屋	用	0	0	0	0	0
臨	時	用	2,330	1,752	1,637	1,936	5,344
そ	の	他	8,708	8,869	7,813	7,865	7,356
計			3,787,041	3,715,729	3,676,914	3,630,237	3,615,053

資料：上下水道課

63 公共下水道計画(汚水)

区 分	全体計画	第1期計画	第2期計画	第3期計画	第4期計画
計画排水面積 (ha)	1,148	186.6	402.6	101.6	159.0
計画人口 (人)	19,400	6,280	9,845	985	1,200
管渠延長 (m)	183,320	41,908	51,702	17,620	17,590
排除方法	分流式	分流式	分流式	分流式	分流式
工事期間		昭和60年度～ 平成10年度	平成10年度～ 平成15年度	平成15年度～ 平成18年度	平成18年度～ 平成30年度

資料：上下水道課

64 供用開始別下水道整備状況

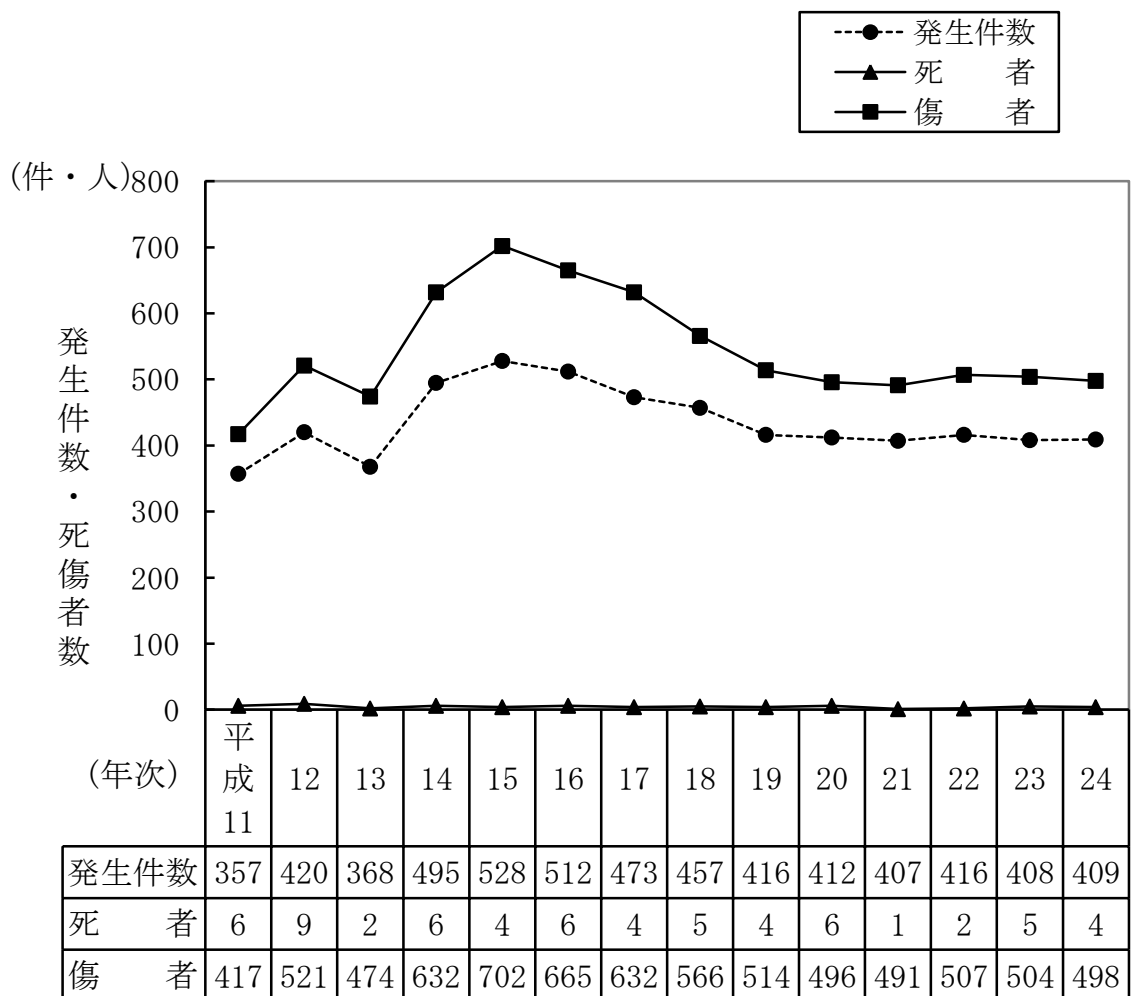
平成25年3月31日現在

年度	供用開始 年月日	行政 人口a (人)	整備済面積 (ha)		処 理 区 域 内						水洗化		水洗化率(%)		普 及 率 (%) a/c
					面積 (ha)		戸数 (戸) b		人口 (人) c		戸数 (戸) d	人口 (人) e	戸数 d/b	人口 e/c	
					単計	通計	単計	通計	単計	通計					
12	13.3.30	35,327	31.39	318.43	31.39	318.43	500	5,234	1,175	12,044	3,686	8,741	70.4	72.6	34.1
13	14.3.29	35,208	64.55	382.98	64.55	382.98	618	5,852	1,413	13,457	4,171	9,821	71.3	73.0	38.2
14	15.3.31	35,161	70.52	453.50	70.52	453.50	587	6,439	1,521	14,978	4,723	11,141	73.3	74.4	42.6
15	16.3.31	34,980	42.78	496.28	42.78	496.28	358	6,797	826	15,804	5,084	12,149	74.8	76.9	45.2
16	17.3.31	34,970	66.32	562.60	66.32	562.60	399	7,196	769	16,573	5,494	13,351	76.3	80.6	47.4
17	18.3.31	34,786	50.75	613.35	50.75	613.35	411	7,607	628	17,201	5,971	14,353	78.5	83.4	49.4
18	19.3.31	34,816	47.43	660.78	47.43	660.78	187	7,794	372	17,573	6,345	15,135	81.4	86.1	50.5
19	20.3.31	34,540	7.58	668.36	7.58	668.36	42	7,836	69	17,642	6,664	15,915	85.0	90.2	51.1
20	21.3.31	34,229	17.19	685.55	17.19	685.55	96	7,932	178	17,820	6,942	16,467	87.5	92.4	52.1
21	22.3.31	33,650	12.89	702.86	12.89	702.86	93	8,066	216	18,109	7,128	16,812	88.4	92.8	53.8
22	23.3.31	33,511	13.39	716.25	13.39	716.25	184	8,250	363	18,472	7,303	17,152	88.5	92.9	55.1
23	24.3.31	33,419	8.85	725.10	8.85	725.10	77	8,327	174	18,646	7,415	17,354	89.0	93.1	55.8
24	25.3.31	33,041	21.25	746.35	21.25	746.35	85	8,412	169	18,815	7,530	17,487	89.5	92.9	56.9

資料：上下水道課

第 1 2 章 交通・公害・災害

6 5 市内の交通事故発生状況



資料：善通寺警察署

66 JR善通寺駅の利用状況

(単位：人・%)

区 分		普通旅客	定期旅客	合 計	対前年度比
年 度					
平成	元	284,859	580,066	864,925	104.1
	2	283,538	620,695	904,233	104.5
	3	294,362	657,870	952,232	105.3
	4	290,430	689,928	980,358	103.0
	5	285,270	731,453	1,016,723	103.7
	6	267,195	721,140	988,335	97.2
	7	264,158	711,184	975,342	98.7
	8	257,854	677,496	935,350	95.9
	9	249,295	658,825	908,120	97.1
	10	233,722	638,624	872,346	96.1
	11	226,395	629,132	855,527	98.1
	12	211,929	569,889	781,818	91.4
	13	206,881	529,804	736,685	94.2
	14	200,020	502,970	702,990	95.4
	15	198,560	492,020	690,580	98.2
	16	192,355	496,765	689,120	99.8
	17	188,340	474,865	663,205	96.2
	18	194,180	463,185	657,365	99.1
	19	183,732	458,964	642,696	97.8
	20	177,025	440,555	617,580	96.1
	21	159,870	422,670	582,540	94.3
	22	147,095	403,690	550,785	94.5
	23	146,365	393,105	539,470	97.9
	24	145,635	387,265	532,900	98.8

資料：JR善通寺駅

67 自動車登録台数

(1) 自動車登録台数の推移

(単位：台)

区 分	年 度	平成				
		2 0	2 1	2 2	2 3	2 4
貨 物 車		1,501	1,478	1,466	1,439	1,473
普通車		541	549	562	562	588
小型車		955	920	891	862	866
被けん引車		5	9	13	15	19
乗 合 車		62	52	62	66	64
乗 用 車		10,999	10,903	10,865	10,815	10,807
普通車		4,069	4,139	4,250	4,311	4,415
小型車		6,930	6,764	6,615	6,504	6,392
特 種 自 動 車		420	437	434	401	400
特 種 車		364	383	382	349	346
大 型 特 殊 車		56	54	52	52	54
総 数		12,982	12,870	12,827	12,721	12,744

資料：四国運輸局香川運輸支局

(2) 軽自動車等の登録台数の推移

各年4月1日現在 (単位：台)

区 分	年 次	平成				
		2 1	2 2	2 3	2 4	2 5
原動機付 自 転 車	50cc 以下	2,692	2,610	2,491	2,380	2,332
	51cc～ 90cc	587	547	494	462	449
	91cc～ 125cc	210	230	238	244	276
軽自動車	二 輪 車 <small>※平成22年度からトレーを含む</small>	395	404	402	387	379
	三 輪 車	1	1	1	1	1
	四 輪 乗 用 車	7,498	7,696	7,894	8,159	8,389
	四 輪 貨 物 車	4,150	4,055	3,981	3,942	3,861
農 耕 作 業 車	873	849	852	847	828	
小 型 特 殊 車	59	61	60	63	66	
二 輪 小 型 自 動 車	408	403	411	416	433	
ミ ニ カ ー	34	33	40	38	38	
計		16,907	16,889	16,864	16,939	17,052

資料：税務課

68 公害の状況

(1) 苦情受付・処理件数

(単位：件)

区 分		年 度					
		2 0	2 1	2 2	2 3	2 4	
受付件数	総 数	74	80	96	73	74	
	大 気 汚 染	—	—	—	—	—	
	水 質 汚 濁	7	2	3	3	3	
	土 壌 汚 染	—	—	—	—	—	
	騒 音	—	2	7	1	2	
	振 動	—	—	—	—	—	
	地 盤 沈 下	—	—	—	—	—	
	悪 臭	4	5	2	4	4	
	そ の 他	63	71	84	65	65	
処理件数	総 数	74	80	96	73	74	
	直 接 処 理	61	57	77	65	62	
	他 へ 移 送	他 市 町・県	—	—	—	—	—
		警 察	6	17	15	6	11
		国 の 機 関	7	6	4	2	1
		他 の 機 関	—	—	—	—	—
	翌 年 度 へ 繰 越	—	—	—	—	—	

資料：環境課

(2) 公害発生源・種類別件数

(単位：件)

種類・年度	大 気 汚 染				水 質 汚 濁				騒 音 悪 臭				そ の 他				合 計							
	21	22	23	24	21	22	23	24	21	22	23	24	21	22	23	24	21	22	23	24				
発生源																								
製 食 料 品													1				0 0 1 0							
造 木 材 ・ 木 製 品									1								1 0 0 0							
事 パ ル プ ・ 紙 製 品																	0 0 0 0							
業 鉄 鋼 ・ 非 鉄 金 属									1								0 0 0 1							
所 そ の 他													1				0 0 1 0							
修 理 工 場					1												0 1 0 0							
建 築 ・ 土 木 工 事									3								1 1 1 0 4 1 1							
牧 畜 ・ 養 豚 場																	0 0 0 0							
養 鶏 場																	0 0 0 0							
娛 楽 ・ 遊 興																	1 0 0 0 2							
ス ポ ー ツ 施 設									1								1 0 0 0 2							
家 庭 生 活					1 1 1				1				2 1 2 2 4				6 3 3 3							
商 店 ・ 飲 食 店					1				1 1				1				1 3 2 3 3 0							
そ クリーニング・浴場業																	0 0 0 0							
の リング・美容業																	0 0 0 0							
廃品回収業																	0 0 0 0							
農 作 業									1				1				1 0 1 1							
他 そ の 他					1 1 1 2				2 1				2 1 1				67 82 59 63 70 85 62 66							
不 明					1												0 0 1 0							
合 計	0	0	0	0	2	3	3	3	2	7	1	2	5	2	4	4	71	84	65	65	80	96	73	74

資料：環境課

69 火災の発生状況

(1) 年次別

(単位：件・人・㎡・a・千円)

区分	年次	平成				
		20	21	22	23	24
出火件数	建物	7	5	10	12	3
	林野	—	—	—	—	1
	車両	2	4	2	2	—
	その他	5	2	4	2	2
	計	14	11	16	16	6
死傷者	死者	—	1	—	3	—
	傷者	4	2	3	4	—
焼損面積	建物	188	234	1,129	552	67
	林野	—	—	—	—	25
損害額	建物	11,698	10,331	46,189	15,876	4,008
	林野	—	—	—	—	—
	車両	267	1,219	176	330	—
	その他	56	—	18	—	—
	計	12,021	11,550	46,383	16,206	4,008

資料：消防本部

(2) 月別

平成24年 (単位：件・人・㎡・a・千円)

区分	出火件数					死傷者		焼損面積		損害額				
	建物	林野	車両	その他	計	死者	傷者	建物	林野	建物	林野	車両	その他	計
1	1				1			10		18				18
2														
3														
4														
5				1	1									
6														
7														
8														
9														
10	1				1			50		3,974				3,974
11														
12	1	1		1	3			7	25	16				16
計	3	1		2	6	0	0	67	25	4,008				4,008

資料：消防本部

(3) 原因別

(単位：件)

区 分	年 次	平成				
		2 0	2 1	2 2	2 3	2 4
たばこ	こ	—	—	2	4	1
たき火	火	3	2	4	1	1
火遊び	び	1	—	—	—	2
こんろ	ろ	5	—	1	3	—
放火	火	—	3	—	—	—
放火の疑い	い	1	1	1	1	—
風呂かまど	ど	—	—	1	—	—
ストーブ	ブ	—	1	—	—	—
マッチ・ライター	ター	—	—	—	—	—
煙突・煙道	道	—	—	—	1	—
電灯・電話等の配線	線	—	2	1	—	—
電気機器	器	1	—	—	—	1
灯	火	—	—	1	—	—
取	灰	—	—	—	—	—
焼却炉の火の粉	粉	—	—	—	—	—
溶接機・切断機	機	—	—	—	—	—
交通機関内配線	線	—	—	—	—	—
内燃機関	関	—	—	—	2	—
その他	他	1	2	3	—	—
不明・調査中	中	2	—	2	4	1
計		14	11	16	16	6

資料：消防本部

70 消防団の状況

(1) 階級別団員数

平成25年1月1日現在 (単位：人)

区 分	団 長	副 団 長	分 団 長	副分団長	部 長	班 長	団 員
団 本 部	1	2	—	—	1	2	14
本 部 分 団	—	—	1	1	2	5	20
第 1 分 団	—	—	1	1	2	5	21
第 2 分 団	—	—	1	1	2	6	26
第 3 分 団	—	—	1	1	2	5	19
第 4 分 団	—	—	1	1	2	6	26
第 5 分 団	—	—	1	1	3	10	36
第 6 分 団	—	—	1	1	3	10	38
第 7 分 団	—	—	1	1	2	6	26
第 8 分 団	—	—	1	1	2	6	26
計	1	2	9	9	21	61	252

(2) 消防機械保有数

平成25年1月1日現在 (単位：台)

所 属	種 別	ポ ン プ 自 動 車	小 型 ポ ン プ 付 積 載 車	指 揮 広 報 車 等
団 本 部		—	—	2
本 部 分 団		1	—	—
第 1 分 団		1	—	—
第 2 分 団		—	2	—
第 3 分 団		—	1	—
第 4 分 団		—	2	—
第 5 分 団		—	3	—
第 6 分 団		—	3	—
第 7 分 団		—	2	—
第 8 分 団		—	2	—
計		2	15	2

資料：消防本部

71 救急出場状況

(単位：件・人)

区分		年次	平成				
			20	21	22	23	24
急病	出場件数		812	723	909	874	778
	搬送人員		752	654	819	770	697
交通事故	出場件数		252	191	216	228	199
	搬送人員		263	190	219	224	214
一般負傷	出場件数		180	185	197	202	208
	搬送人員		171	179	183	182	191
自損行為	出場件数		17	15	21	18	13
	搬送人員		12	6	14	14	8
加害	出場件数		11	7	10	11	7
	搬送人員		8	7	8	8	6
労働災害	出場件数		10	19	15	9	22
	搬送人員		8	19	15	9	22
運動競技	出場件数		11	13	11	24	15
	搬送人員		11	14	11	24	14
水難	出場件数		2	0	1	2	1
	搬送人員		2	0	0	2	1
火災	出場件数		1	0	4	4	0
	搬送人員		2	0	3	3	0
自然災害	出場件数		0	0	0	0	0
	搬送人員		0	0	0	0	0
その他	出場件数		195	196	180	164	167
	搬送人員		180	185	169	159	166
計	出場件数		1,491	1,349	1,564	1,536	1,410
	搬送人員		1,409	1,254	1,441	1,395	1,319

資料：消防本部

第 1 3 章 教育 · 文化

72 学校の状況

(1) 幼稚園・小学校・中学校の状況

各年5月1日現在（単位：人・園・校・学級）

区 分		年 次	平成				
			2 1	2 2	2 3	2 4	2 5
幼 稚 園	園 数		9(1)	9(1)	9(1)	9(1)	9(1)
	園 児 数		680(33)	711(35)	741(44)	747(44)	739(42)
	教 員 数		50(6)	51(5)	59(5)	71(7)	69(6)
小 学 校	学 校 数		8	8	8	8	8
	学 級 数		82	87	91	89	92
	児 童 数		1,801	1,769	1,743	1,719	1,696
	教 員 数		137	139	143	160	168
中 学 校	学 校 数		2	2	2	2	2
	学 級 数		28	29	30	28	30
	生 徒 数		784	756	774	762	793
	教 員 数		67	71	73	79	78

※（ ）はうち私立幼稚園数および園児・教員数

資料：教育総務課

(2) 幼稚園施設の状況

平成25年5月1日現在（単位：人・m²）

区 分	学 級 数	在 籍 者 数	職 員 数	園 舎 面 積	運 動 場 面 積	プ ール 設 置
中 央	6	117	8	1,072	784	1
東 部	5	102	13	1,177	1,209	1
西 部	3	63	7	699	1,790	1
南 部	3	67	5	742	760	1
竜 川	7	165	12	896	853	1
与 北	3	29	5	638	405	1
筆 岡	3	81	6	656	1,374	1
吉 原	3	73	7	790	1,271	1
聖 母	3	42	6	548	724	1

資料：教育総務課

(3) 小学校施設の状況

平成25年5月1日現在 (単位: 人・㎡)

区 分	学 級 数	在籍者数	職 員 数	校 舎 面 積	運 動 場 面 積	屋 内 運 動 場 積	プ ール 設 置
中 央	13	258	29	4,254	11,156	1,108	1
東 部	14	278	21	3,107	6,439	987	1
西 部	8	141	17	3,040	3,511	729	1
南 部	9	160	17	2,902	4,060	728	1
竜 川	16	399	28	3,157	7,126	671	1
与 北	7	72	16	1,873	4,652	726	1
筆 岡	16	261	25	2,776	4,058	749	1
吉 原	9	127	15	2,836	6,115	742	1

資料: 教育総務課

(4) 中学校施設の状況

平成25年5月1日現在 (単位: 人・㎡)

区 分	学 級 数	在籍者数	職 員 数	校 舎 面 積	運 動 場 面 積	屋 内 運 動 場 積	プ ール 設 置
東	18	501	42	5,381	10,534	1,186	1
西	12	292	36	5,253	8,917	1,338	1

資料: 教育総務課

(5) 高等学校・大学等の状況

各年5月1日現在 (単位: 人)

区 分	年	平成					
		19	20	21	22	23	24
高 等 学 校	学 校 数	3	3	2	2	2	2
	教 員 数 (本務者)	147	168	115	112	114	117
	生 徒 数	1,652	1,510	1,470	1,477	1,478	1,476
障 害 者 教 育 諸 学 校	学 校 数	1	1	1	1	1	1
	教 員 数 (本務者)	83	83	89	86	91	93
	学 生 数	104	109	130	128	125	113
短 期 大 学	学 校 数	0	0	0	0	0	0
	教 員 数 (本務者)	0	0	0	0	0	0
	学 生 数	0	0	0	0	0	0
大 学	学 校 数	1	1	1	1	1	1
	教 員 数 (本務者)	84	82	79	76	71	67
	学 生 数	1,861	1,685	1,582	1,438	1,415	1,356

資料: 学校一覧

73 市内中学校卒業後の進路状況

各年5月1日現在（単位：人・％）

区 分	年 次	平成				
		2 0	2 1	2 2	2 3	2 4
卒 業 者 総 数		282	261	239	269	244
進 学 者		262	250	229	255	235
教 育 訓 練 機 関 等 入 学 者		2	7	1	0	0
就 職 者		16	2	5	10	5
無 業 者 ・ そ の 他		2	2	4	4	4
通 学 及 び 入 学 者 の 内 就 職 し て い る 者 （ 再 掲 ）		0	0	2	0	0
進 学 率		92.90	95.79	95.82	94.80	96.31
就 職 率		5.67	0.77	2.09	3.70	2.05

資料：学校基本調査

74 学校給食の状況

(1) 食数及び金額

（単位：食・千円）

区 分	年 次	平成				
		2 0	2 1	2 2	2 3	2 4
幼 稚 園	食 数	127,825	124,613	135,804	141,699	145,035
	金 額	24,798	25,545	27,839	29,048	29,732
小 学 校	食 数	373,482	370,579	377,197	368,590	369,133
	金 額	80,299	85,233	86,646	84,776	84,901
中 学 校	食 数	147,499	148,134	144,268	146,232	147,854
	金 額	36,137	39,255	38,159	38,752	39,181
給 食 セ ン タ ー	食 数	6,461	6,813	6,536	6,527	6,646
	金 額	1,389	1,566	1,503	1,501	1,529
合 計	食 数	655,267	650,139	663,805	663,048	668,668
	金 額	142,623	151,601	154,148	154,077	155,343

資料：学校給食センター

(2) 一食当たり給食費の推移

（単位：円）

区 分	年 次	昭和				
		5 8 ～ 6 0	6 1 ～ 4	平 成 5 ～ 8	9 ～ 2 0	2 1 ～
幼 稚 園		170	180	190	194	205
小 学 校		180	190	210	215	230
中 学 校		200	210	240	245	265

資料：学校給食センター

75 児童・生徒の体格

[男 子]

平成24年6月末現在 (単位: cm・kg)

区 分	身 長			体 重			座 高		
	全 国	香 川	善 通 寺	全 国	香 川	善 通 寺	全 国	香 川	善 通 寺
幼 年 長	110.5	110.1	109.7	18.9	18.9	18.6	61.9	61.9	62.0
小 学 1	116.5	116.2	116.5	21.3	21.5	21.5	64.8	64.8	65.0
2	122.4	122.1	121.8	24.0	24.1	24.0	67.6	67.5	67.4
3	128.2	128.4	127.9	27.1	27.5	27.7	70.3	70.3	70.4
4	133.6	133.2	131.8	30.5	30.1	29.6	72.6	72.4	71.8
5	138.9	138.6	138.0	34.0	33.7	34.2	74.9	74.9	74.2
6	145.0	144.9	143.8	38.2	37.9	38.7	77.5	77.7	76.9
中 学 1	152.4	151.8	152.8	44.0	43.7	46.3	81.3	80.7	80.1
2	159.5	159.3	160.0	49.0	49.1	51.1	84.9	84.6	84.9
3	165.1	165.3	164.0	54.2	55.4	53.6	88.2	87.9	87.7

[女 子]

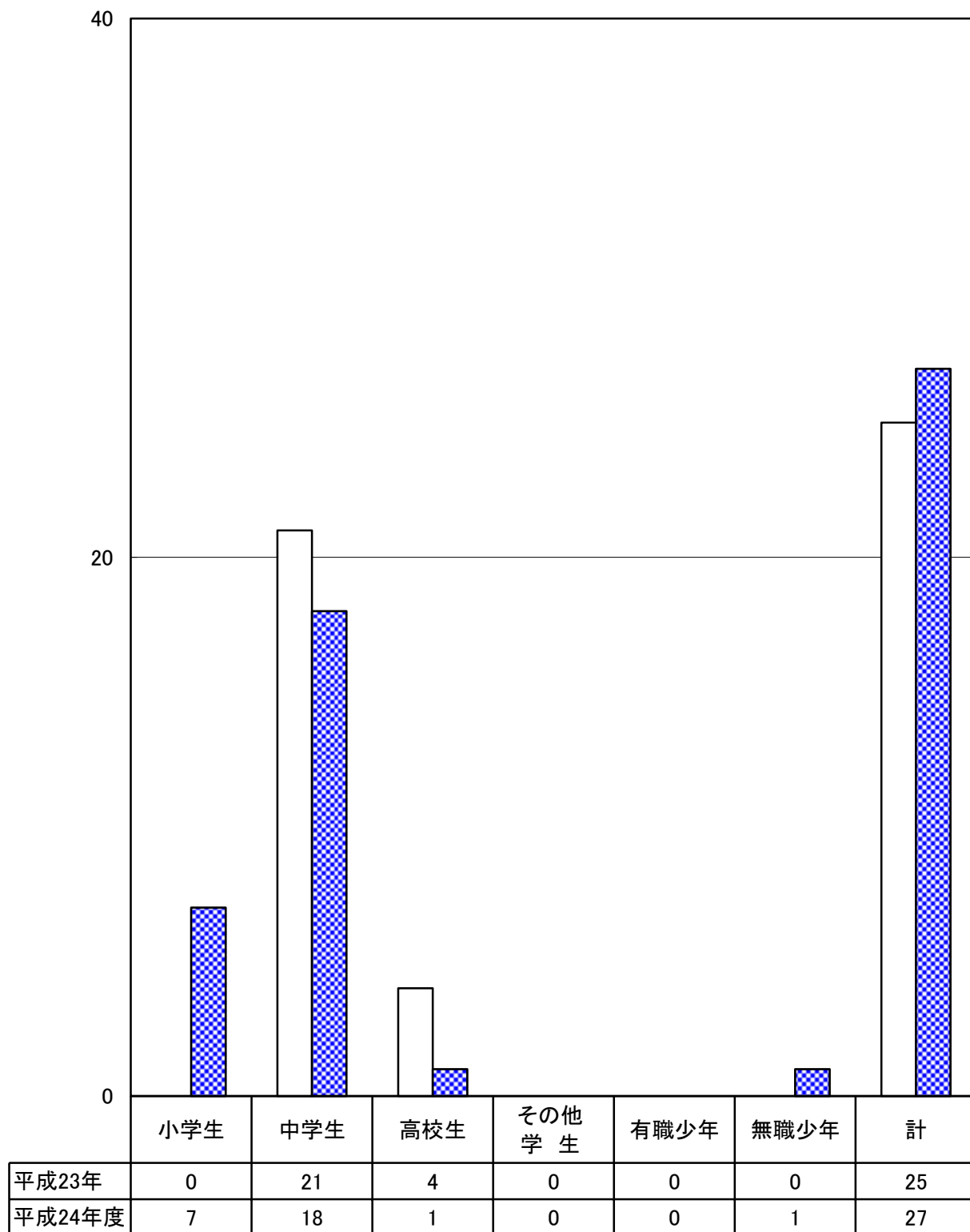
区 分	身 長			体 重			座 高		
	全 国	香 川	善 通 寺	全 国	香 川	善 通 寺	全 国	香 川	善 通 寺
幼 年 長	109.5	109.2	109.3	18.5	18.5	18.8	61.4	61.5	61.7
小 学 1	115.6	115.5	115.1	20.9	20.9	21.2	64.4	64.5	64.4
2	121.6	121.2	120.7	23.5	23.3	23.0	67.3	67.3	66.7
3	127.4	127.4	127.2	26.3	26.2	26.6	69.9	70.0	69.5
4	133.4	132.9	133.2	29.9	29.5	30.0	72.6	72.3	72.5
5	140.1	139.7	139.7	34.0	34.0	33.9	75.8	75.7	75.4
6	146.7	147.3	147.1	38.9	39.7	40.3	79.2	79.7	79.7
中 学 1	151.9	151.6	151.1	43.7	43.9	44.5	82.2	81.9	80.1
2	155.0	154.7	154.4	47.4	47.9	47.8	83.9	83.4	83.1
3	156.5	156.3	154.8	49.9	50.6	51.1	84.9	84.9	84.2

資料：教育総務課

76 ぐ犯・不良行為少年の補導状況

(人)

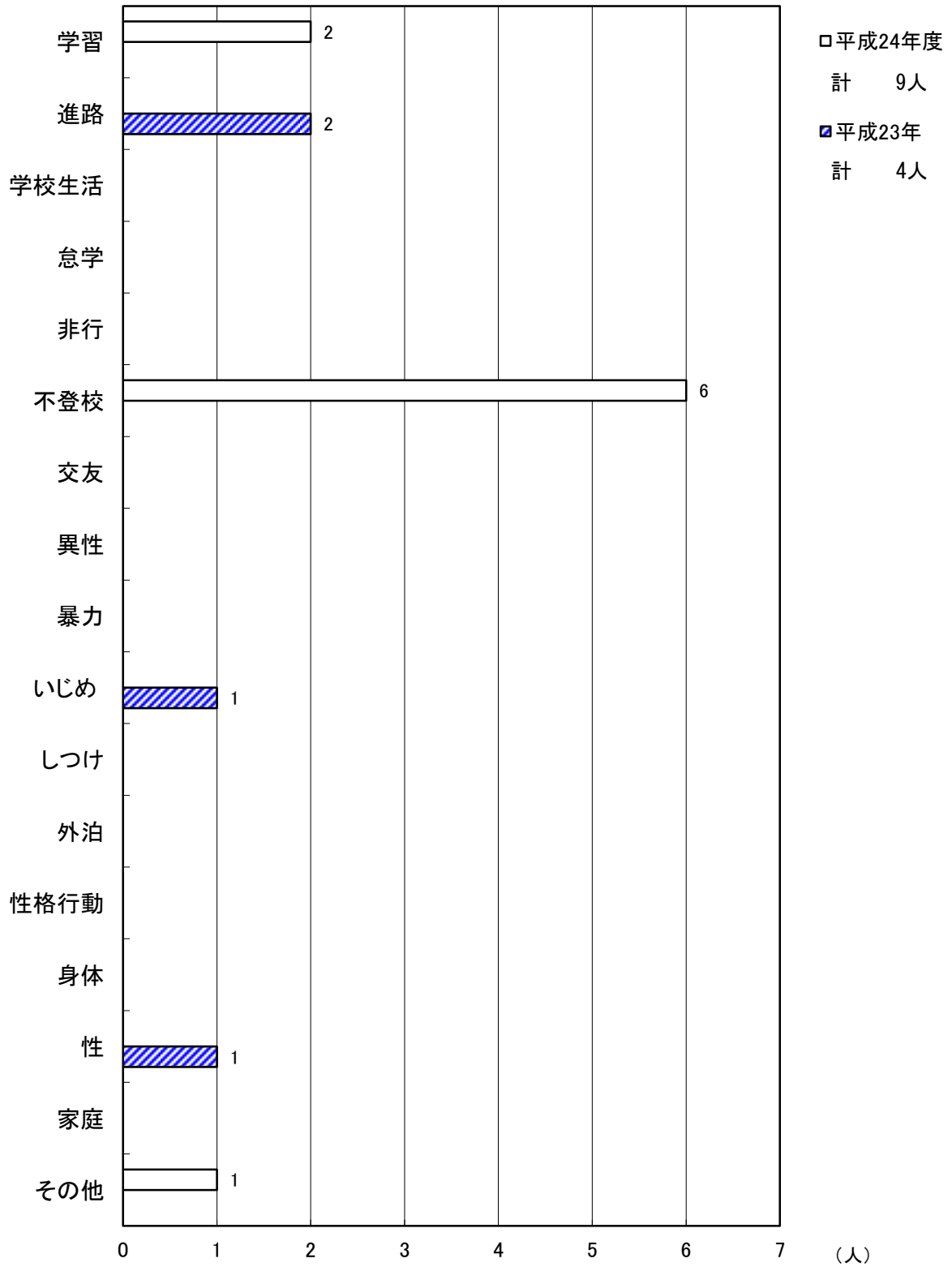
□平成23年
 ■平成24年度



資料：少年育成センター

77 少年相談専用電話(ヤングダイヤル)の利用状況

(相談内容)



資料：少年育成センター

78 善通寺市の文化財

(1) 文化財一覧表

平成25年3月31日現在

区分	国指定文化財	県指定文化財	市指定文化財	登録文化財	総数
国宝	2	—	—	—	2
重要文化財	10	—	—	—	10
史跡	2	2	3	—	7
有形文化財	0	3	16	41	60
無形民俗文化財	0	2	1	0	3
名勝	1	0	0	—	1
天然記念物	1	2	1	—	4
建造物	0	0	3	—	3
総数	16	9	24	41	87

資料：生涯学習課

(2) 国指定文化財

区分	名称	所在地	所有者	指定年月日
国宝	(工) 金銅錫杖頭	善通寺町三丁目 3-1	善通寺	M34. 3. 27
"	(書) 一字一仏法華經序品	"	"	S28. 11. 14
重要文化財	(絵) 絹本着色智証大師像 有賛	金蔵寺町 1160	金倉寺	M34. 3. 27
"	(彫) 木造地藏菩薩立像	善通寺町三丁目3-1	善通寺	M34. 3. 27
"	(彫) 木造吉祥天立像	"	"	M34. 3. 27
"	(彫) 木造天太玉命座像	大麻町 241	大麻神社	M34. 3. 27
"	(彫) 木造彦火瓊々杵命座像	"	"	M34. 3. 27
"	(絵) 善通寺伽藍并寺領絵図	善通寺町三丁目3-1	善通寺	S60. 6. 6
"	(考) 割竹形石棺	文京町三丁目 3-1	善通寺市	H 5. 6. 10
"	(建) 旧善通寺偕行社	文京町二丁目 1-1	善通寺市	H13. 6. 15
"	(建) 善通寺金堂	善通寺町三丁目5	善通寺市	H24. 12. 18
"	(建) 善通寺五重塔	善通寺町三丁目5	善通寺市	H24. 12. 18
史跡	有岡古墳群	野田院古墳 善通寺町 2380-196	善通寺市	S59. 11. 29
"		磨臼山古墳	善通寺町, 生野町	個人
"		鶴が峰四号墳	善通寺町, 生野町	国
"		丸山古墳	善通寺町	丸山八幡神社 ほか
"		王墓山古墳	善通寺町1785-1	善通寺市
"		宮が尾古墳	善通寺町3214-45	善通寺市
"	天霧城跡	吉原町, 碑殿町	善通寺市ほか	H 2. 5. 16
名勝	象頭山	大麻町	金刀比羅宮	S26. 6. 9
天然記念物	象頭山	"	"	"

資料：生涯学習課

(3) 県指定文化財

区分	名称	所在地	所有者	指定年月日
史跡	善通寺旧境内	善通寺町三丁目3-5	善通寺	S48. 5. 12
"	香色山経塚群	善通寺町1050-1	善通寺	H 8. 11. 8
有形文化財	木造聖観音立像	吉原町1380-1	曼荼羅寺	S30. 4. 2
"	木造毘沙門天立像	善通寺町三丁目3-1	善通寺	H18. 2. 10
"	仏説観仏三昧海経巻第六	善通寺町三丁目3-1	善通寺	H19. 3. 30
無形民俗文化財	木熊野神社特殊神事	中村町138	木熊野神社特殊神事伝承会	S37. 4. 14
"	シカシカ踊り	原田町	シカシカ踊り保存会	S48. 5. 12
天然記念物	木熊野神社社叢	中村町138	木熊野神社	S34. 6. 27
"	善通寺境内の大楠	善通寺町三丁目3-5	善通寺	S46. 4. 30

(4) 市指定文化財

区分	名称	所在地	所有者	指定年月日
史跡	青龍古墳	吉原町1705	驚井神社	S57. 3. 12
"	犬塚	仙遊町一丁目680-237	善通寺市	S62. 7. 21
"	智証大師降誕浴灌井伝承地	原田町848-1	真光太頼子	H13. 4. 1
有形文化財	(絵)木熊野神社算額	中村町138	木熊野神社	S57. 3. 12
"	(絵)絹本著色両界曼荼羅	金蔵寺町1160	金倉寺	S57. 3. 12
"	(絵)神原家善通寺村絵図	文京町六丁目1-4	善通寺市	S62. 7. 21
"	(彫)阿瀬の地藏菩薩	弘田町1464	阿瀬自治会	S62. 7. 21
"	(彫)木造不動明王立像	吉原町1091	出釈迦寺	H21. 12. 25
"	(考)香色山出土埴輪棺石材	文京町四丁目5-5	讚岐宮	S62. 7. 21
"	(考)仙遊遺跡出土箱式石棺石材	善通寺町6-1-4	善通寺	S62. 7. 21
"	(考)王墓山古墳出土銀象嵌入り鉄刀	"	"	S62. 7. 21
"	(考)王墓山古墳出土金銅製冠帽	"	"	S62. 7. 21
"	(考)善通寺西遺跡出土襪	"	"	S62. 7. 21
"	(考)大窪ケルン出土土師器壺	"	"	S62. 7. 21
"	(考)香色山1号経塚出土遺物	"	善通寺	H10. 4. 1
"	(考)陣山銅劍	"	善通寺市	H13. 4. 1
"	(建)旧すし傳店舗	善通寺町2-386-3 他	"	H21. 12. 25
"	(建)禅定石造層塔	吉原町979	出釈迦寺	H23. 4. 11
"	(建)善通寺石造物群	善通寺町3-3-1 他	善通寺	H23. 4. 11
無形民俗文化財	吉原念仏踊	吉原町	吉原念仏踊保存会	S57. 3. 12
天然記念物	前池のオニバス	稲木町(前池)	前池オニバス保存会	H16. 8. 22

(5) 登録文化財

区分	名称	所在地	所有者	指定年月日
登録有形文化財	大川酒店	上吉田町三丁目7-20	大川	H 9. 7. 15
"	大川家住宅	上吉田町三丁目7-20	大川千壽子	H 9. 7. 15
"	磯野家住宅	生野町2146-1	磯野美智子	H 9. 7. 15
"	水尾写真館	上吉田町三丁目4-6	水尾廣子	H12. 5. 25
"	JR善通寺駅本屋	文京町一丁目7-1	四国旅客鉄道株式会社	H14. 2. 14
"	旧陸軍第十一師団兵舎棟	文京町三丁目2-1	学校法人四国学院	H14. 2. 14
"	乃木神社(本殿・拝殿・社務所・手水舎・鳥居)5件	文京町四丁目4-5	宗教法人讚岐宮	H14. 2. 14
"	瀬川酒店主屋	上吉田町一丁目4-10	瀬川浩海	H14. 2. 14
"	JR善通寺駅(1番ホーム上屋・2番ホーム上屋・跨線橋)3件	文京町一丁目7-1	四国旅客鉄道株式会社	H14. 6. 25
"	瀬川酒店東蔵	上吉田町一丁目4-10	瀬川浩海	H14. 6. 25
"	善通寺伽藍(釈迦堂・天神社・竜王社・鐘楼・南大門・中門)6件	善通寺町3-622	善通寺	H21. 12. 2
"	善通寺誕生院(奥殿・御影堂・御影堂前廻廊・聖霊殿・護摩堂・地藏堂・護摩堂廻廊・閻魔堂及び渡廊下・宸殿・大玄閣及び小玄閣・南土蔵・仁王門・番所・勅使門・太鼓塀・極楽堀石積・弁天社・二十日橋・勅使橋)19件	善通寺町3-615 ほか	善通寺	H22. 4. 28

資料：生涯学習課

79 郷土館の利用状況

(単位：日・人)

区 分		年 度	平成				
		2 0	2 1	2 2	2 3	2 4	
開 館 日 数		263	263	265	313	313	
利用者数	市 内	1,451	1,382	1,201	1,614	1,356	
	市 外	1,406	1,733	1,377	1,947	1,334	
	計	2,857	3,115	2,578	3,561	2,690	

資料：郷土館

80 市民会館の利用状況

(単位：回・人)

区 分		年 度	平成				
			2 0	2 1	2 2	2 3	2 4
講堂・ロビー・各室	回 数		3,576	3,712	3,667	3,690	3,611
	利用者数		112,930	133,830	115,802	116,264	114,962
老人福祉センター	集会室	回 数	431	418	423	444	421
		利用者数	9,626	9,464	9,637	10,540	10,473
	娯楽室	回 数	443	377	401	462	461
		利用者数	10,733	10,936	11,400	11,965	11,297
合 計	回 数		4,450	4,507	4,491	4,596	4,493
	利用者数		133,289	154,230	136,839	138,769	136,732

資料：市民会館

81 地区公民館及び分館の利用状況

(単位：人)

区 分		年 度	2 0	2 1	2 2	2 3	2 4
		中 央 公 民 館		25,769	21,729	20,161	21,069
東 部 公 民 館		13,535	13,562	13,409	13,297	11,212	
西 部 公 民 館		9,825	11,580	13,372	12,631	11,983	
南 部 公 民 館		11,104	11,410	9,300	9,865	7,776	
竜 川 公 民 館		13,261	11,346	11,010	12,798	13,086	
与 北 公 民 館		6,956	6,557	6,954	6,799	8,001	
筆 岡 公 民 館		12,444	13,177	11,073	9,913	11,734	
吉 原 公 民 館		11,231	10,819	10,828	10,902	11,736	
東 公 民 館		19,678	24,016	19,743	—	—	
本 郷 通 分 館		3,167	2,496	1,633	1,700	1,451	
中 央 分 館		205	239	361	638	519	
生 野 分 館		764	605	674	265	681	
合 計		127,939	127,536	118,518	99,877	89,488	

資料：地区公民館

82 総合会館の利用状況

(1) 総合会館の施設別利用状況

(単位：回・人)

回数		年度				
		平成 20	21	22	23	24
市民ロビー	回数	3	24	19	15	29
	利用者数	1,100	1,270	1,089	1,070	1,820
社会福祉 センター	回数	1,273	1,338	1,229	1,527	1,471
	利用者数	20,103	22,521	18,018	14,867	15,714
働く婦人の家	回数	1,146	1,160	1,123	1,105	1,090
	利用者数	22,713	20,841	19,626	19,008	19,401
勤労青少年 ホーム	回数	855	835	777	680	610
	利用者数	11,004	10,108	8,721	9,605	7,854
合計	回数	3,277	3,357	3,148	3,327	3,200
	利用者数	54,920	54,740	47,454	44,550	44,789

(2) 働く婦人の家の利用者活動状況

(単位：人)

区分	年度				
	20	21	22	23	24
女子労働者	2,472	1,020	614	705	852
勤労者家庭・主婦等	1,856	3,727	3,261	3,109	3,151
その他	4,129	1,002	648	2,463	761
計	8,457	5,749	4,523	6,277	4,764

資料：総合会館

(3) 勤労青少年ホームの利用者活動状況

(単位：人)

区分	年度				
	20	21	22	23	24
講座・教室	0	0	0	0	0
委託事業	0	0	0	0	0
クラブ活動	1076	1289	1369	1,447	1,160
団体利用	0	0	0	0	0
個別利用	0	0	0	0	0
その他	9,932	9,967	8,809	9,638	7,666
計	11,008	11,256	10,178	11,085	8,826

資料：総合会館

83 社会体育施設の利用状況

(単位：件・人)

区 分		年 度	平成				
			2 0	2 1	2 2	2 3	2 4
屋 外 施 設	野 球 場	件 数	176	163	236	234	189
		利用人員	7,203	6,500	7,951	8,622	7,062
	テ ニ ス 場	件 数	895	874	643	525	780
		利用人員	12,903	12,944	7,899	5,242	7,162
	西 中 学 校 運 動 場 夜 間 照 明 施 設	件 数	168	147	166	245	96
		利用人員	3,987	3,644	3,422	5,052	2,225
	朝 比 奈 運 動 広 場	件 数	502	564	915	810	768
		利用人員	12,865	17,446	17,093	22,663	23,364
	鉢 伏 ふ れ あ い 公 園 グ ラ ウ ン ド	件 数	711	1,059	724	713	755
		利用人員	35,698	44,245	37,521	43,062	41,411
	上 池 運 動 広 場	件 数	181	462	602	341	300
		利用人員	4,651	8,371	10,538	6,959	6,959
	大 麻 山 キ ャ ンプ 場	件 数	50	41	49	37	54
		利用人員	2,823	1,428	1,429	1,767	1,762
市 民 プ ー ル	利用人員	51,668	59,405	76,220	70,249	76,337	
屋 内 施 設	市 武 道 館	件 数	840	824	773	810	664
		利用人員	14,587	14,366	10,290	12,395	10,691
	市 民 体 育 館	利用人員	100,110	105,915	105,098	98,271	98,159
計		利用人員	246,495	274,264	277,461	274,282	275,132

資料：生涯学習課

84 図書館の利用状況

(単位：日・人・点)

区 分 \ 年 度						
		2 0	2 1	2 2	2 3	2 4
開 館 日 数		334	334	333	334	336
登 録 者 数		19,876	20,916	22,071	23,124	24,185
館 外	貸 出 者 数	33,890	34,917	35,503	37,948	38,510
	貸 出 冊 数	124,520	128,758	134,442	149,208	152,040
図 書 受 入	購 入	3,744 (742)	3,816 (755)	4,046 (730)	4,956 (731)	4,299 (713)
	寄 贈	807 (133)	1,058 (180)	1,536 (90)	1,092 (85)	1,497 (73)
	弁 償	13	10	12	11	20
	計	4,564 (875)	4,884 (935)	5,594 (820)	6,059 (816)	5,816 (786)
図 書 払 出		4,008 (969)	4,399 (890)	5,380 (881)	1,823 (561)	2,781 (748)

※ () 内は、雑誌点数内数

資料：図書館

85 図書分類別の蔵書・貸出状況

(1) 貸出状況

(単位：点)

区 分 \ 年 度						
		2 0	2 1	2 2	2 3	2 4
0	総 記	1,100	1,030	1,116	1,483	1,447
1	哲 学	2,950	3,010	3,047	3,454	3,696
2	歴 史	7,669	8,346	7,958	8,039	8,636
3	社 会 科 学	5,810	6,286	5,892	6,182	6,641
4	自 然 科 学	6,365	6,997	7,178	7,659	8,371
5	工 学	9,380	10,020	10,458	11,513	11,286
6	産 業	2,529	2,435	2,601	2,590	2,855
7	芸 術	30,407	31,438	37,460	44,577	46,125
8	語 学	1,162	1,248	1,229	1,241	1,350
9	文 学	46,403	47,875	47,370	51,985	52,335
郷	土	0	4	1	77	54
視 聴	覚	2,948	2,212	2,122	2,510	1,818
雑	誌	7,797	7,857	8,010	7,898	7,426
総 数		124,520 (52,709)	128,758 (53,813)	134,442 (60,594)	149,208 (72,275)	152,040 (74,272)

※ () 内は、児童貸出点数内数

資料：図書館

(2) 蔵書数の推移

(単位：点)

区 分	年 度				
	平成 2 0	2 1	2 2	2 3	2 4
0 総 記	1,250	1,260	1,252	1,289	1,362
1 哲 学	2,223	2,266	2,257	2,293	2,401
2 歴 史	4,592	4,646	4,588	4,675	4,986
3 社 会 科 学	7,239	7,061	6,748	6,981	7,207
4 自 然 科 学	3,430	3,452	3,428	3,611	3,743
5 工 学	3,950	3,940	3,964	4,228	4,266
6 産 業	1,513	1,587	1,626	1,706	1,756
7 芸 術	4,397	4,565	4,588	4,805	5,033
8 語 学	724	746	737	765	793
9 文 学	19,353	19,043	18,893	20,058	20,677
児 童 図 書	18,939	19,222	20,589	22,229	23,144
郷 土 資 料	8,482	8,651	8,909	9,133	9,342
視 聴 覚 資 料	1,185	1,209	1,182	1,229	1,247
参 考 資 料	6,176	6,240	6,360	6,598	6,664
雑 誌	1,530	1,575	1,651	1,804	1,845
総 数	84,983	85,463	86,772	91,404	94,466

資料：図書館

第 1 4 章 財 政 ・ 税

86 一般会計款別決算表

(1) 歳入

(単位：千円)

区 分	年 度				
	1 9	2 0	2 1	2 2	2 3
1 市 税	3,911,098	3,889,519	3,750,536	3,655,160	3,610,798
2 地 方 譲 与 税	140,845	135,321	126,803	123,442	120,187
3 利 子 割 交 付 金	28,372	27,927	25,830	24,843	17,759
4 配 当 割 交 付 金	25,190	10,048	7,783	9,751	11,382
5 株 式 等 譲 渡 所 得 割 交 付 金	14,580	3,726	3,778	2,914	2,144
6 地 方 消 費 税 交 付 金	367,003	344,855	353,770	353,163	340,404
7 自 動 車 取 得 税 交 付 金	68,776	65,589	39,325	33,671	28,232
8 国 有 提 供 施 設 等 所 在 市 町 村 助 成 交 付 金	10,464	10,632	10,643	10,691	9,623
9 地 方 特 例 交 付 金	19,580	35,416	40,519	51,545	39,807
10 地 方 交 付 税	3,305,473	3,651,243	3,845,122	4,175,643	4,174,253
11 交 通 安 全 対 策 特 別 交 付 金	10,410	9,296	9,400	9,303	9,185
12 分 担 金 及 び 負 担 金	150,740	131,173	134,537	126,615	88,994
13 使 用 料 及 び 手 数 料	351,268	307,695	287,151	273,314	274,026
14 国 庫 支 出 金	1,831,717	1,873,722	2,506,028	2,153,504	2,063,736
15 県 支 出 金	640,892	708,704	735,092	801,695	844,404
16 財 産 収 入	41,720	49,667	35,720	54,175	155,782
17 寄 附 金	5,300	3,220	3,707	31,940	2,110
18 繰 入 金	961,099	1,010,929	855,985	194,932	356,923
19 繰 越 金	903,774	667,879	609,897	879,919	830,036
20 諸 収 入	262,861	297,087	343,653	250,222	256,347
21 市 債	1,124,600	867,300	777,900	977,500	806,400
合 計	14,175,762	14,100,948	14,503,179	14,193,942	14,042,532

資料：政策課

(2) 歳 出 (単位：千円)

区 分	年 度				
	1 9	2 0	2 1	2 2	2 3
1 議 会 費	192,090	193,443	188,998	186,293	246,552
2 総 務 費	2,333,476	2,293,185	2,525,334	2,189,732	1,988,232
3 民 生 費	4,109,619	4,041,435	4,321,581	4,916,857	5,078,315
4 衛 生 費	964,493	928,671	993,133	1,016,293	1,000,104
5 労 働 費	46,983	45,997	44,800	38,593	36,895
6 農 林 水 産 業 費	652,865	806,487	658,970	250,588	346,729
7 商 工 費	141,782	160,825	140,164	151,711	160,125
8 土 木 費	1,344,859	1,541,130	1,302,867	1,385,768	1,162,368
9 消 防 費	373,238	356,438	402,567	370,739	411,153
10 教 育 費	1,955,621	1,704,741	1,609,283	1,472,598	1,393,889
11 災 害 復 旧 費	—	—	—	—	29,776
12 公 債 費	1,392,857	1,418,699	1,435,563	1,384,734	1,390,724
13 諸 支 出 金	—	—	—	—	—
合 計	13,507,883	13,491,051	13,623,260	13,363,906	13,244,862

資料：政策課

87 特別会計決算表

(1) 歳 入 (単位：千円)

区 分	年 度				
	1 9	2 0	2 1	2 2	2 3
老 人 保 健	3,539,526	378,909	13,687	535	—
国 民 健 康 保 険	3,282,296	3,307,453	3,323,008	3,431,395	3,578,744
下 水 道	1,356,503	1,721,995	1,329,585	1,073,771	1,028,194
農 業 集 落 排 水	29,813	26,431	24,573	24,292	24,232
介 護 保 険	1,874,137	2,025,029	2,034,522	2,051,177	2,089,768
介 護 予 防 サ ー ビ ス	24,094	26,428	26,005	24,105	28,220
後 期 高 齢 者 医 療	—	399,111	407,297	400,636	414,147

資料：政策課

(2) 歳 出 (単位：千円)

区 分	年 度				
	1 9	2 0	2 1	2 2	2 3
老 人 保 健	3,539,526	378,909	13,687	535	—
国 民 健 康 保 険	3,333,119	3,405,804	3,420,676	3,652,501	3,757,756
下 水 道	1,307,630	1,692,061	1,301,494	1,054,200	999,719
農 業 集 落 排 水	27,662	25,787	23,682	23,702	24,012
介 護 保 険	1,831,795	1,972,803	2,006,514	1,994,903	2,056,502
介 護 予 防 サ ー ビ ス	23,667	26,421	25,898	23,882	27,898
後 期 高 齢 者 医 療	—	392,584	403,456	385,336	398,727

資料：政策課

88 企業会計決算表

(1) 歳 入 (単位：千円)

区 分	年 度				
	1 9	2 0	2 1	2 2	2 3
企 業 会 計 水 道	772,826	755,452	742,435	731,144	654,631

(2) 歳 出 (単位：千円) (単位：千円)

区 分	年 度				
	1 9	2 0	2 1	2 2	2 3
企 業 会 計 水 道	604,141	584,522	557,694	567,974	586,069

資料：上下水道課

89 一般会計歳出決算の性質別内訳

(単位：千円)

区 分	年 度				
	1 9	2 0	2 1	2 2	2 3
1 人 件 費					
決 算 額	3,323,495	3,337,918	3,011,164	2,904,704	3,142,366
構 成 比	24.6	24.7	22.1	21.7	23.7
2 物 件 費					
決 算 額	1,496,047	1,581,553	1,692,046	1,830,981	1,595,141
構 成 比	11.1	11.7	12.4	13.7	12.1
3 維 持 補 修 費					
決 算 額	83,514	75,414	85,573	108,474	104,662
構 成 比	0.6	0.6	0.6	0.8	0.8
4 扶 助 費					
決 算 額	2,211,936	2,268,802	2,406,822	2,840,412	3,227,806
構 成 比	16.4	16.8	17.7	21.2	24.4
5 補 助 費 等					
決 算 額	859,198	1,072,907	1,713,456	1,116,360	1,115,685
構 成 比	6.4	8.0	12.6	8.3	8.4
6 普 通 建 設 事 業 費					
決 算 額	2,209,161	1,804,596	1,623,797	1,427,395	940,112
構 成 比	16.3	13.4	11.9	10.7	7.1
7 災 害 復 旧 事 業 費					
決 算 額	0	0	0	0	29,776
構 成 比	0.0	0.0	0.0	0.0	0.2
8 公 債 費					
決 算 額	1,392,857	1,418,699	1,435,563	1,384,734	1,390,724
構 成 比	10.3	10.5	10.5	10.4	10.5
9 積 立 金					
決 算 額	481,464	339,246	324,034	556,959	481,900
構 成 比	3.6	2.5	2.4	4.2	3.6
10 投 資 及 び 出 資 金					
決 算 額	15,000	2,800	0	0	0
構 成 比	0.1	0.0	0.0	0.0	0.0
11 貸 付 金					
決 算 額	100,200	96,800	95,600	89,740	89,078
構 成 比	0.7	0.7	0.7	0.7	0.7
12 繰 出 金					
決 算 額	1,335,011	1,492,316	1,235,205	1,104,147	1,127,612
構 成 比	9.9	11.1	9.1	8.3	8.5
歳 出 合 計					
決 算 額	13,507,883	13,491,051	13,623,260	13,363,906	13,244,862

資料：政策課

90 市税の状況

(1) 市税収入額の状況

(単位：千円・世帯・人・円・%)

区 分	年 度				
	1 9	2 0	2 1	2 2	2 3
市 税 収 入 額 (A)	3,911,098	3,889,519	3,750,536	3,655,160	3,610,798
世 帯 数 (B)	13,443	13,428	13,291	13,041	13,139
総 人 口 (C)	34,991	34,663	34,077	33,689	33,585
指 前 年 度 = 100 (D)	106.8	99.4	96.4	97.5	98.8
市 民 負 担 額					
一 世 帯 当 た り (E)	290,939	289,657	282,186	280,282	274,815
一 人 当 た り (F)	111,774	112,210	110,061	108,497	107,512
一 般 会 計					
歳 入 決 算 額 (G)	14,175,762	14,100,948	14,503,179	14,193,942	14,041,532
歳入決算に対する割合(A/G) (H)	27.6	27.6	25.9	25.8	25.7

※ 世帯数、総人口は各翌年度4月1日の常住人口による。

資料：税務課

(2) 市税収入額の税目別推移

(単位：千円)

区 分	年 度				
	1 9	2 0	2 1	2 2	2 3
市 民 税	1,827,268	1,819,965	1,746,437	1,682,014	1,614,699
固 定 資 産 税	1,650,764	1,640,819	1,586,093	1,547,332	1,529,648
軽 自 動 車 税	73,931	74,961	76,204	76,867	78,215
市 た ば こ 税	233,819	230,063	223,291	233,634	275,037
都 市 計 画 税	125,316	123,711	118,511	115,313	113,199
計	3,911,098	3,889,519	3,750,536	3,655,160	3,610,798

資料：税務課

91 固定資産評価額

(1) 土 地

各年1月1日現在 (単位：千円)

区 分		年 次				
		平成 2 1	2 2	2 3	2 4	2 5
田	一 般 田	1,243,772	1,238,814	1,233,359	1,231,978	1,227,681
	介 在 田	482,140	363,917	330,132	272,103	278,248
畑	一 般 畑	135,300	128,375	121,923	122,062	109,875
	介 在 畑	44,512	44,250	40,653	38,038	38,211
宅 地	小規模住宅用地	47,866,639	45,332,627	42,710,441	40,916,187	39,029,900
	一般住宅用地	27,782,764	26,226,474	24,873,308	23,973,950	22,979,707
	商業地等 (非住宅用地)	39,245,854	36,770,546	34,731,082	33,022,323	31,149,734
	小 計	114,895,257	108,329,647	102,314,831	97,912,460	93,159,341
池 沼		940	899	892	872	793
山 林	一 般 山 林	136,765	138,609	137,405	137,307	140,713
	介 在 山 林	1,118	1,059	784	0	0
原 野		745	721	719	720	698
雑 種 地		3,582,619	3,366,946	3,140,192	3,084,691	3,232,954
合 計		120,523,168	113,613,237	107,320,890	102,800,231	98,188,514

※ 介在田・介在畑とは、農地法の転用許可を得た田・畑である。
介在山林とは、宅地のうちに介在する山林をいう。

資料：税務課

(2) 家 屋

各年1月1日現在 (単位：千円)

区 分 \ 年 次		平成				
		2 1	2 2	2 3	2 4	2 5
木 造	総 数	26,428,834	27,189,184	28,062,930	25,247,009	26,183,388
	法 定 免 税 点 未 満 の も の	85,323	83,664	82,031	80,243	78,309
	法 定 免 税 点 以 上 の も の	26,343,511	27,105,540	27,980,899	25,166,766	26,105,079
木 造 以 外	総 数	27,567,320	27,691,324	28,183,607	24,253,233	25,373,637
	法 定 免 税 点 未 満 の も の	14,892	14,734	14,601	15,176	14,644
	法 定 免 税 点 以 上 の も の	27,552,428	27,676,590	28,169,006	24,238,057	25,358,993
計	総 数	53,996,154	54,880,508	56,246,537	49,500,242	51,557,025
	法 定 免 税 点 未 満 の も の	100,215	98,378	96,632	95,419	92,953
	法 定 免 税 点 以 上 の も の	53,895,939	54,782,130	56,149,905	49,404,823	51,464,072

資料：税務課

(3) 償却資産

各年1月1日現在 (単位：千円)

区 分 \ 年 次		平成				
		2 1	2 2	2 3	2 4	2 5
市 町 村 長 が 価 格 等 を 決 定 し た も の	構 築 物	1,790,196	1,621,736	1,605,638	1,486,334	1,467,147
	機 械 及 び 装 置	4,160,874	3,940,745	4,085,469	4,127,993	4,388,541
	船 舶	570	220	196	196	329
	車 両 及 び 運 搬 具	65,322	41,989	28,708	21,983	29,642
	工 具 ・ 器 具 及 び 備 品	2,207,340	1,889,643	2,084,768	1,844,609	1,753,518
総務大臣が価格等を決定したものの		3,774,859	3,791,249	3,754,077	3,722,492	3,705,486
合 計		11,999,161	11,285,582	11,558,856	11,203,607	11,344,663

資料：税務課

第 1 5 章

行政・議会・選挙

92 市職員数

(1) 市職員数の状況

各年4月1日(単位:人)

区分	年次	平成				
		20	21	22	23	24
一般行政職		196	180	172	171	166
税務職		19	19	18	16	16
医師・歯科医師職		—	—	—	—	—
薬剤師・医療技術職		—	—	—	—	—
看護・保健職		6	5	5	5	5
消防職(海事職)		35	34	35	37	36
企業職		11	10	10	10	11
技能労務職		19	18	14	11	10
教育職		21	21	20	19	23
総数		307	287	274	269	267

※ 派遣職員を含む。

資料:秘書課

(2) 事務部局別市職員数

各年4月1日(単位:人)

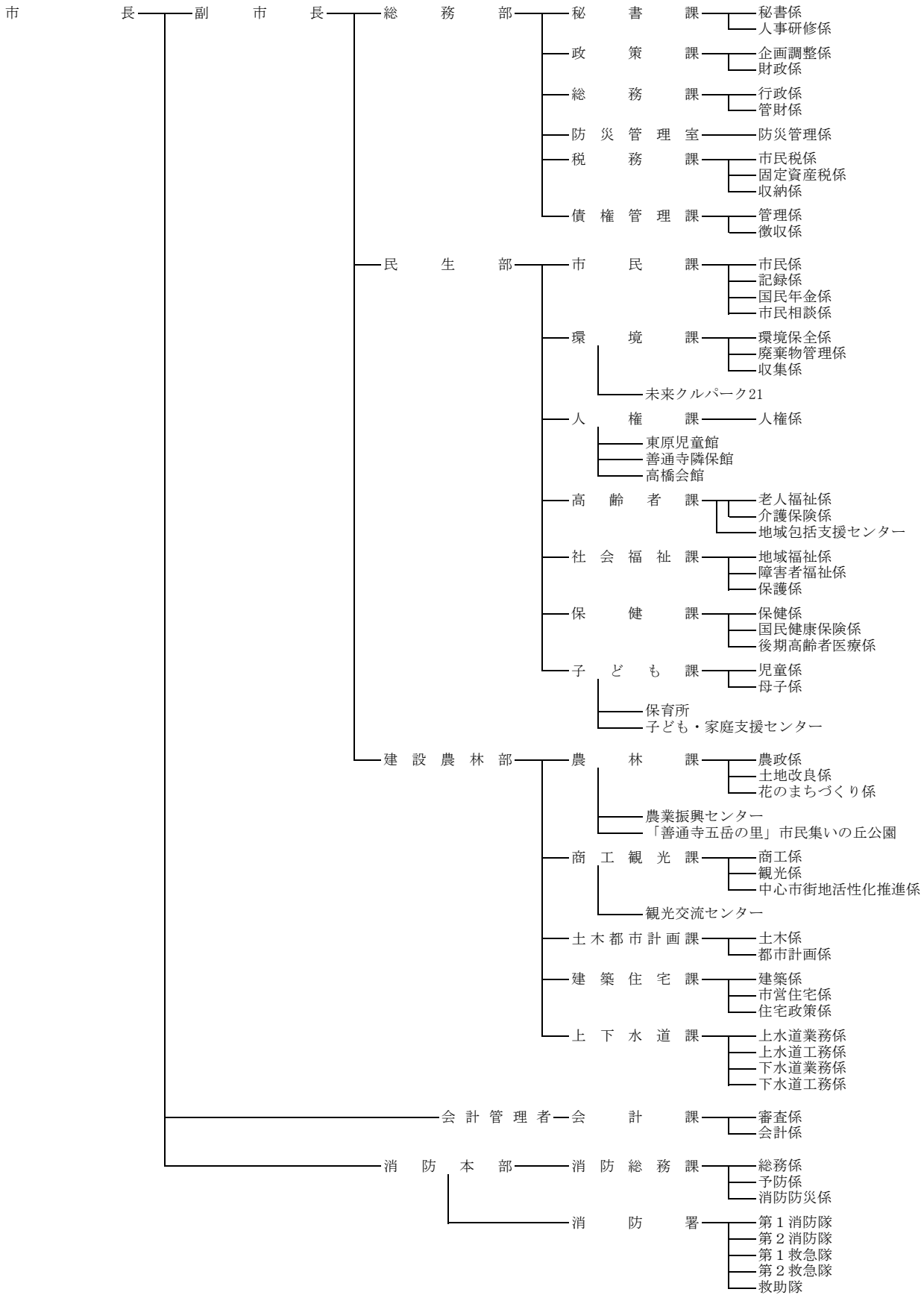
区分	年次	平成				
		20	21	22	23	24
市長の事務部局		208	193	189	181	177
議会の事務部局		4	4	4	4	4
教育委員会の事務部局及びその所管に属する教育機関		43	41	31	31	35
選挙管理委員会の事務部局		1	1	1	1	1
公平委員会の事務部局		(1)	(1)	(1)	(1)	(1)
農業委員会の事務部局		3	2	2	2	2
監査委員の事務部局		2	2	2	3	1
消防機関の事務部局		35	34	35	37	36
水道事業の事務部局		11	10	10	10	11
総数		307	287	274	269	267

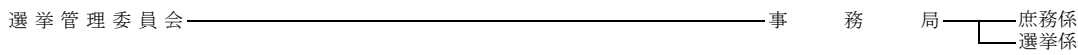
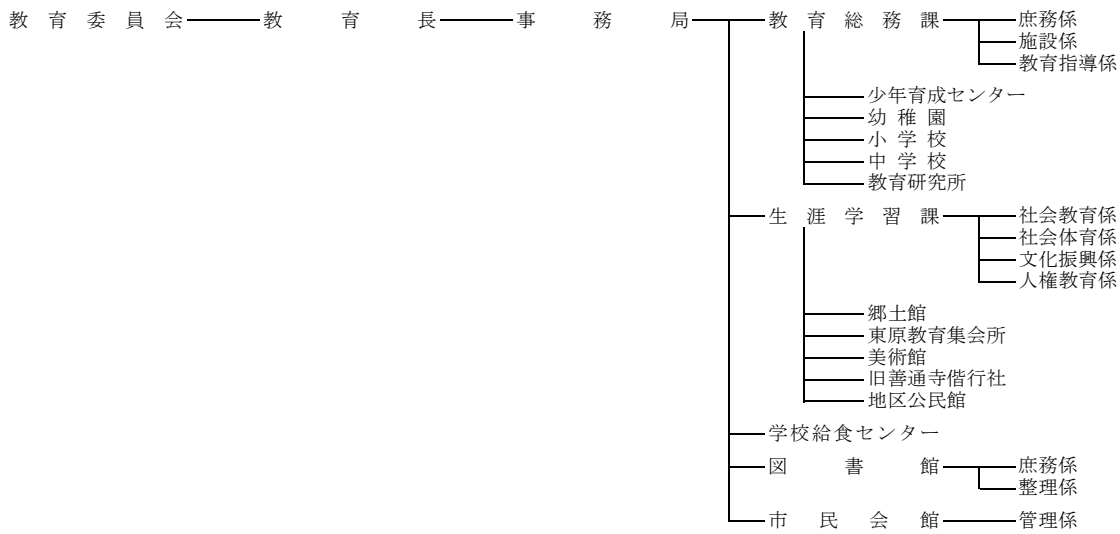
※ 派遣職員を含む。() 書は、兼務職員数。

資料:秘書課

9 3 善通寺市行政機構図

(平成25年4月1日現在)



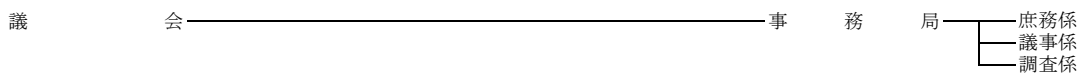


公平委員会——事務局

農業委員会——事務局

監査委員——事務局

固定資産評価審査委員会——事務局



94 歴代市長

平成25年7月1日現在

代 順	氏 名	就 任 年 月 日	退 任 年 月 日
1	三 好 泰 三	昭和29年6月15日	昭和37年5月9日
2	森 村 龍 彦	昭和37年5月10日	昭和41年5月9日
3	平 尾 勘 市	昭和41年5月10日	平成2年5月9日
4	真 鍋 勝	平成2年5月10日	平成6年5月9日
5	宮 下 裕	平成6年5月10日	平成22年5月9日
6	平 岡 政 典	平成22年5月10日	在 任 中

資料：秘書課

95 歴代助役・副市長

平成25年7月1日現在

代 順	氏 名	就 任 年 月 日	退 任 年 月 日
1	細 川 孝 夫	昭和29年6月15日	昭和30年3月30日
2	南 光 又 一	昭和29年6月15日	昭和33年6月14日
3	山 本 正 男	昭和33年6月15日	昭和37年6月14日
4	高 橋 正 一	昭和38年7月11日	昭和46年7月10日
5	緒 方 正 人	昭和46年11月1日	昭和50年10月31日
6	森 村 昭	昭和51年4月1日	平成8年3月31日
7	平 岡 政 典	平成9年4月1日	平成21年12月8日
8	杉 峯 文 昭	平成22年6月24日	在 任 中

*地方自治法一部改正に伴い平成19年4月1日より助役を廃止し副市長とする。

資料：秘書課

96 歴代収入役

代 順	氏 名	就 任 年 月 日	退 任 年 月 日
1	谷 壽 男	昭和29年6月15日	昭和37年6月14日
2	松 浦 修	昭和37年7月21日	昭和49年7月20日
3	横 田 喜 智	昭和49年7月31日	平成元年6月30日
4	北 堀 俊 一	平成元年12月19日	平成9年12月18日
5	横 田 直	平成9年12月19日	平成17年12月18日
	平成17年12月19日廃止		

資料：秘書課

97 歴代正副議長

議長				副議長			
代順	氏名	就任年月日	退任年月日	代順	氏名	就任年月日	退任年月日
1	香川正恵	S29. 4. 17	S30. 3. 30	1	香川喜八	S29. 4. 17	S30. 3. 30
2	高畑勝	S30. 4. 14	S34. 3. 30	2	大川亨	S30. 4. 14	S34. 3. 30
3	高畑勝	S34. 4. 7	S37. 5. 8	3	千葉一貫	S34. 4. 7	S37. 5. 8
4	神原嘉哲	S37. 5. 8	S38. 3. 30	4	高木芳太郎	S37. 5. 8	S38. 3. 30
5	神原嘉哲	S38. 5. 15	S42. 4. 29	5	佐藤信親	S38. 5. 15	S42. 4. 29
6	神原嘉哲	S42. 5. 15	S46. 4. 29	6	角野幸太郎	S42. 5. 15	S46. 4. 29
7	高田二三男	S46. 5. 15	S46. 9. 2	7	草薙利明	S46. 5. 15	S46. 9. 2
8	草薙利明	S46. 9. 2	S48. 5. 21	8	真鍋勝	S46. 9. 2	S48. 5. 21
9	草薙利明	S48. 5. 21	S50. 4. 29	9	川崎智	S48. 5. 21	S50. 4. 29
10	草薙利明	S50. 5. 15	S52. 5. 17	10	光家虎彦	S50. 5. 15	S52. 5. 17
11	十川勝	S52. 5. 17	S54. 4. 29	11	栗林正直	S52. 5. 17	S54. 4. 29
12	伊達節夫	S54. 5. 15	S56. 5. 8	12	川合信雄	S54. 5. 15	S56. 5. 8
13	伊達節夫	S56. 5. 8	S58. 4. 29	13	芝昇	S56. 5. 8	S58. 4. 29
14	芝昇	S58. 5. 9	S60. 5. 14	14	藤田松雄	S58. 5. 9	S60. 5. 14
15	芝昇	S60. 5. 14	S61. 12. 8	15	三原一男	S60. 5. 14	S62. 4. 29
16	氏家範雄	S61. 12. 8	S62. 4. 29	16	林岩男	S62. 5. 14	S63. 6. 4
17	氏家範雄	S62. 5. 14	S63. 6. 4	17	高嶋秋好	S63. 6. 4	H 1. 9. 25
18	川合信雄	S63. 6. 4	H 1. 9. 25	18	草薙昭典	H 1. 9. 25	H 3. 4. 29
19	藤田松雄	H 1. 9. 25	H 3. 4. 29	19	平岡政典	H 3. 5. 7	H 4. 5. 29
20	藤田松雄	H 3. 5. 7	H 5. 5. 20	20	竹森義治	H 4. 5. 29	H 5. 5. 20
21	芝昇	H 5. 5. 20	H 6. 8. 16	21	新谷善昭	H 5. 5. 20	H 6. 8. 16
22	草薙昭典	H 6. 8. 16	H 7. 4. 29	22	山下三郎	H 6. 8. 16	H 7. 4. 29
23	草薙昭典	H 7. 5. 16	H 8. 5. 14	23	南光一幸	H 7. 5. 16	H 8. 5. 14
24	平岡政典	H 8. 5. 14	H 9. 3. 7	24	我部山耕造	H 8. 5. 14	H 9. 5. 13
25	南光一幸	H 9. 3. 7	H10. 3. 23	25	大河内義雅	H 9. 5. 13	H10. 5. 6
26	我部山耕造	H10. 3. 23	H11. 4. 29	26	尾崎弘	H10. 5. 6	H11. 4. 29
27	我部山耕造	H11. 5. 13	H12. 5. 15	27	岡崎敏一	H11. 5. 13	H12. 5. 15
28	草薙昭典	H12. 5. 15	H13. 5. 10	28	上田博之	H12. 5. 15	H13. 5. 10
29	上田博之	H13. 5. 10	H14. 5. 9	29	大河内義雅	H13. 5. 10	H14. 5. 9
30	上田博之	H14. 5. 9	H15. 4. 29	30	安藤末雄	H14. 5. 9	H15. 4. 29
31	尾崎弘	H15. 5. 14	H16. 5. 11	31	山田省三	H15. 5. 14	H16. 5. 11
32	芝昇	H16. 5. 11	H17. 5. 13	32	竹森正治	H16. 5. 11	H17. 5. 13
33	我部山耕造	H17. 5. 13	H18. 5. 15	33	山根貴行	H17. 5. 13	H18. 5. 15
34	山田省三	H18. 5. 15	H19. 4. 29	34	氏家寿士	H18. 5. 15	H19. 4. 29
35	竹森正治	H19. 5. 9	H20. 5. 12	35	山根貴行	H19. 5. 9	H20. 5. 12
36	山田省三	H20. 5. 12	H21. 5. 26	36	関清伸	H20. 5. 12	H21. 5. 26
37	我部山耕造	H21. 5. 26	H22. 5. 18	37	長谷部一成	H21. 5. 26	H22. 5. 18
38	山根貴行	H22. 5. 18	H23. 4. 29	38	林野忠弘	H22. 5. 18	H23. 4. 29
39	氏家寿士	H23. 5. 16	H24. 5. 14	39	大平達城	H23. 5. 16	H24. 5. 14
40	氏家寿士	H24. 5. 14	H25. 5. 20	40	児玉敏市	H24. 5. 14	H25. 5. 20
41	関清伸	H25. 5. 20	在任中	41	内田等	H25. 5. 20	在任中

資料：議会事務局

98 選挙人名簿登録者数

(1) 年次別

(単位：人)

区 分	登 録 者 数		
	総 数	男	女
昭和57年9月2日	26,953	12,903	14,050
昭和58年9月2日	27,098	13,009	14,089
昭和59年9月2日	27,310	13,150	14,160
昭和60年9月2日	27,356	13,208	14,148
昭和61年9月2日	27,361	13,186	14,175
昭和62年9月2日	27,595	13,317	14,278
昭和63年9月2日	27,626	13,328	14,298
平成元年9月2日	27,926	13,481	14,445
平成2年9月2日	28,016	13,493	14,523
平成3年9月2日	28,024	13,504	14,520
平成4年9月2日	28,006	13,527	14,479
平成5年9月2日	28,003	13,559	14,444
平成6年9月2日	28,171	13,569	14,602
平成7年9月2日	28,306	13,639	14,667
平成8年9月2日	28,281	13,657	14,624
平成9年9月2日	28,452	13,766	14,686
平成10年9月2日	28,323	13,689	14,634
平成11年9月2日	28,333	13,682	14,651
平成12年9月2日	28,346	13,629	14,717
平成13年9月2日	28,235	13,537	14,698
平成14年9月2日	28,142	13,506	14,636
平成15年9月2日	28,345	13,634	14,711
平成16年9月2日	28,409	13,667	14,742
平成17年9月2日	28,531	13,787	14,744
平成18年9月2日	28,369	13,657	14,712
平成19年9月2日	28,414	13,795	14,619
平成20年9月2日	28,293	13,745	14,548
平成21年9月2日	28,202	13,764	14,438
平成22年9月2日	27,725	13,384	14,341
平成23年9月2日	27,672	13,377	14,295
平成24年9月2日	27,512	13,303	14,209

資料：選挙管理委員会事務局

(2) 投票区別

平成24年9月2日現在（単位：人）

投票区	投票所	登録者数		
		総数	男	女
1	南部公民館	1,188	576	612
2	下東会場	1,149	560	589
3	善通寺市子ども・家庭支援センター	1,600	778	822
4	善通寺市消防団第3分団屯所	492	241	251
5	西部公民館	2,062	1,016	1,046
6	善通寺保育所	880	642	238
7	中央小学校屋内運動場	1,305	573	732
8	上吉田本村自治集会場	910	413	497
9	東部小学校屋内運動場	2,613	1,217	1,396
10	善通寺隣保館	636	315	321
11	与北公民館	686	311	375
12	宮の前会場	584	270	314
13	木徳北部会場	1,218	591	627
14	竜川小学校屋内運動場	2,011	974	1,037
15	金蔵寺本村会場	1,519	713	806
16	筆岡小学校屋内運動場	2,122	1,024	1,098
17	筆岡公民館	1,312	623	689
18	十五丁自治会場	539	247	292
19	吉原小学校屋内運動場	1,200	577	623
20	曼荼羅寺地区集会場	634	304	330
21	南部小学校屋内運動場	645	304	341
22	中央公民館	1,035	460	575
23	皇子の森会館	1,172	574	598
計		27,512	13,303	14,209

資料：選挙管理委員会事務局

99 主要選挙の投票状況

(単位：人・%)

執行年月日	選挙名	有権者数	投票者数	棄権者数	投票率
H 6. 4. 24	市長選挙	27,249	21,233	6,016	77.92
H 6. 8. 28	県知事選挙	27,600	11,959	15,641	43.33
H 7. 4. 9	県議会議員選挙	27,765	19,330	8,435	69.62
H 7. 4. 23	市議会議員選挙	27,254	21,659	5,595	79.47
H 7. 7. 23	参議院選挙区選出議員選挙	28,034	14,238	13,796	50.79
H 7. 7. 23	参議院比例代表選出議員選挙	28,034	14,235	13,799	50.78
H 8. 10. 20	衆議院議員総選挙	28,084	18,624	9,460	66.32
H10. 4. 19	市長選挙	無	投票	当選	
H10. 4. 19	市議会議員補欠選挙	27,632	15,333	12,299	55.49
H10. 7. 12	参議院選挙区選出議員選挙	28,327	16,097	12,230	56.83
H10. 7. 12	参議院比例代表選出議員選挙	28,327	16,095	12,232	56.82
H10. 8. 30	県知事選挙	27,933	13,678	14,255	48.97
H10. 8. 30	県議会議員補欠選挙	27,933	13,658	14,275	48.90
H11. 4. 11	県議会議員選挙	無	投票	当選	
H11. 4. 25	市議会議員選挙	27,575	21,417	6,158	77.67
H12. 6. 25	衆議院小選挙区選出議員選挙	28,299	17,589	10,710	62.15
H12. 6. 25	衆議院比例代表選出議員選挙	28,305	17,583	10,722	62.12
H13. 7. 29	参議院選挙区選出議員選挙	28,103	16,281	11,822	57.93
H13. 7. 29	参議院比例代表選出議員選挙	28,112	16,279	11,833	57.91
H14. 4. 21	市長選挙	無	投票	当選	
H14. 8. 25	県知事選挙	27,759	10,509	17,250	37.86
H14. 8. 25	県議会議員補欠選挙	無	投票	当選	
H15. 4. 29	県議会議員選挙	無	投票	当選	
H15. 4. 29	市議会議員選挙	27,503	18,567	8,936	67.51
H15. 10. 10	衆議院小選挙区選出議員選挙	28,404	15,997	12,407	56.32
H15. 10. 10	衆議院比例代表選出議員選挙	28,411	15,994	12,417	56.30
H16. 7. 11	参議院選挙区選出議員選挙	28,420	15,929	12,491	56.05
H16. 7. 11	参議院比例代表選出議員選挙	28,429	15,928	12,501	56.03
H17. 9. 11	衆議院小選挙区選出議員選挙	28,470	18,682	9,788	65.62
H17. 9. 11	衆議院比例代表選出議員選挙	28,477	18,682	9,795	65.60
H18. 4. 16	市長選挙	無	投票	当選	
H18. 8. 27	県知事選挙	28,006	10,725	17,281	38.30
H19. 4. 8	県議会議員選挙	無	投票	当選	
H19. 4. 22	市議会議員選挙	27,724	17,621	10,103	63.56
H19. 7. 29	参議院選挙区選出議員選挙	28,354	17,338	11,016	61.15
H19. 7. 29	参議院比例代表選出議員選挙	28,354	17,335	11,019	61.14
H21. 8. 30	衆議院小選挙区選出議員選挙	28,026	19,383	8,643	69.16
H21. 8. 30	衆議院比例代表選出議員選挙	28,026	19,381	8,645	69.15
H22. 4. 18	市長選挙	無	投票	当選	
H22. 4. 18	市議会議員補欠選挙	無	投票	当選	
H22. 7. 11	参議院選挙区選出議員選挙	27,969	16,148	11,821	57.74
H22. 7. 11	参議院比例代表選出議員選挙	27,969	16,150	11,819	57.74
H22. 8. 29	県知事選挙	27,209	10,783	16,426	39.63
H23. 4. 10	県議会議員選挙	無	投票	当選	
H23. 4. 24	市議会議員選挙	26,976	17,200	9,776	63.76
H24. 12. 16	衆議院小選挙区選出議員選挙	27,277	15,937	11,340	58.43
H24. 12. 16	衆議院比例代表選出議員選挙	27,277	15,937	11,340	58.43

資料：選挙管理委員会事務局

第16章 その他

100 地区別自治会の加入状況

平成25年4月1日現在

地 区	区 分	自 治 会 数	世 帯 数	班 数
中	央	45	1,166	115
東	部	64	1,590	161
西	部	35	817	84
南	部	54	1,401	150
竜	川	47	1,216	116
与	北	26	592	68
筆	岡	27	1,008	94
吉	原	44	808	50
計		342	8,598	838

※ 平成25年度総会時の数。

資料：秘書課

101 シルバー人材センターの職群別業務実績

平成24年度 (単位: 件)

職群別 月	技 術	技 能	事務整理	管 理	折衝外交	一般作業	サービス
4	11	149	12	57	8	341	61
5	13	169	14	55	7	464	65
6	12	130	12	54	6	390	56
7	13	154	8	53	5	432	62
8	11	105	10	51	7	467	66
9	14	177	10	52	6	435	69
10	14	319	16	48	9	470	65
11	14	268	17	49	8	354	64
12	17	254	14	54	9	305	73
1	13	192	12	49	8	199	66
2	14	127	10	50	8	204	64
3	12	110	12	52	7	287	65
計	158	2,154	147	624	88	4,348	776

資料: (公社)仲善広域シルバー人材センター

※ (社)仲善広域シルバー人材センターは昭和61年5月善通寺市・満濃町・琴平町の1市2町で設立。平成元年5月琴南町・仲南町の加入により1市4町となり、平成18年3月満濃町・琴南町・仲南町の合併によりまんのう町となり、現在1市2町により構成。数値は全体を表す。

平成24年4月 (公社)仲善広域シルバー人材センターとなる。

技 術 自動車運転、筆耕講師等
 技 能 剪定、大工、左官、襖・障子の張り替え等
 事務整理 宛名書き、賞状書き等
 管 理 駐車場管理、駐輪場管理、建物管理等
 折衝外交 配達、店番等
 一般作業 除草、清掃、片付け、土木作業等
 サービス 家事援助、高齢者のお世話等

102 官公庁等施設一覧表

(1) 市の施設

名 称		所 在 地	電 話
善 通 寺 市 役 所		文京町二丁目1番1号	62-2121
総合 会館 内	善 通 寺 市 総 合 会 館	文京町二丁目1番4号	63-6324
	善 通 寺 市 働 く 婦 人 の 家	〃	〃
	善 通 寺 市 勤 労 青 少 年 ホ ー ム	〃	〃
市民 会館 内	善 通 寺 市 民 会 館	文京町三丁目3番1号	62-7001
	善 通 寺 市 保 健 セ ン タ ー	〃	〃
	善 通 寺 市 老 人 福 祉 セ ン タ ー	〃	〃
	善 通 寺 市 立 図 書 館	〃	63-5188
地区 公 民 館	中 央 公 民 館	善通寺町六丁目10番25号	62-4969
	東 部 公 民 館	稲木町380番地3	62-5684
	西 部 公 民 館	善通寺町1146番地	63-2391
	南 部 公 民 館	大麻町1306番地1	62-5685
	竜 川 公 民 館	原田町1433番地1	62-0602
	与 北 公 民 館	与北町1245番地2	62-0601
	筆 岡 公 民 館	弘田町288番地	62-0603
	吉 原 公 民 館	吉原町1569番地1	62-0604
	中 央 公 民 館 中 央 分 館	文京町四丁目5番1号	
	東 部 公 民 館 本 郷 通 分 館	上吉田町三丁目6番14号	62-0722
	南 部 公 民 館 生 野 分 館	生野町1282番地2	62-2962
他 の 集 会 施 設	善 通 寺 市 立 善 通 寺 隣 保 館	与北町2870番地23	62-3224
	善 通 寺 市 東 原 児 童 館	〃	〃
	善 通 寺 市 東 原 集 会 所	与北町2909番地1	63-2477
	善 通 寺 市 東 原 教 育 集 会 所	与北町2961番地1	63-2378
	善 通 寺 市 立 高 橋 会 館	大麻町138番地3	73-5830

	名 称	所 在 地	電 話
ス ポ ー ツ 施 設	善 通 寺 市 民 体 育 館	金蔵寺町398番地6	62-7400
	善 通 寺 市 民 プ ー ル	〃	63-3555
	善 通 寺 市 営 野 球 場	弘田町1847番地	63-5040
	善 通 寺 市 営 テ ニ ス 場	仙遊町二丁目9番1号	63-2771
	善 通 寺 市 武 道 館	文京町四丁目1番1号	
	善 通 寺 市 大 麻 山 キ ャ ンプ 場	善通寺町2380番地176	
	善通寺市鉢伏ふれあい公園キャンプ場	与北町1705番地	56-5355
	善通寺市鉢伏ふれあい公園グラウンド	与北町2055番地1	64-0633
駐 車 場	善 通 寺 駅 前 自 転 車 駐 車 場	文京町一丁目7番2号	63-5998
	善 通 寺 市 営 大 通 り 駐 車 場	文京町四丁目9番34号	63-4605
	善 通 寺 市 営 上 吉 田 駐 車 場	上吉田町八丁目9番8号	
	善 通 寺 市 営 駅 南 駐 車 場	文京町一丁目6番3号	
	善 通 寺 市 営 財 之 神 駐 車 場	善通寺町五丁目7番27号	
	善 通 寺 市 営 東 仙 遊 町 駐 車 場	仙遊町一丁目1303番3	
そ の 他	善 通 寺 市 農 業 振 興 セ ン タ ー	文京町二丁目1番1号	63-6316
	善 通 寺 市 立 郷 土 館	善通寺町六丁目1番4号	63-6329
	善通寺市子ども・家庭支援センター	文京町二丁目2番2号	63-6371
	善 通 寺 市 消 防 本 部	善通寺町六丁目10番21号	62-0010
	善 通 寺 市 未 来 ク ル パ ー ク 2 1	原田町43番地	63-2808
	善 通 寺 市 浄 水 場	与北町1367番地3	62-0832
	善 通 寺 市 斎 場	与北町2694番地1	62-0934
	善 通 寺 市 学 校 給 食 セ ン タ ー	与北町3338番地2	62-5236
	善 通 寺 市 美 術 館	文京町二丁目1番3号	62-4924
	旧 善 通 寺 偕 行 社	文京町二丁目1番1号	63-6362
	「善通寺五岳の里」 市民集いの丘公園	吉原町918番地1	63-8753
	善 通 寺 市 観 光 交 流 セ ン タ ー	善通寺町二丁目8番23号	64-1250

(2) 学校・保育所施設

	名 称	所 在 地	電 話
小 学 校	善通寺市立中央小学校	文京町四丁目5番1号	62-1616
	善通寺市立東部小学校	稲木町450番地1	62-0703
	善通寺市立西部小学校	善通寺町1146番地	62-0701
	善通寺市立南部小学校	生野町2990番地1	62-0702
	善通寺市立竜川小学校	原田町306番地1	62-0705
	善通寺市立与北小学校	与北町1238番地	62-0704
	善通寺市立筆岡小学校	中村町1575番地2	62-0706
	善通寺市立吉原小学校	吉原町2811番地	62-0707
中 学 校	善通寺市立東中学校	生野本町二丁目14番1号	62-2360
	善通寺市立西中学校	文京町四丁目1番1号	62-2340
高 等 学 校	香川県立善通寺第一高等学校	文京町一丁目1番5号	62-1456
	学校法人尽誠学園高等学校	生野町855番地1	62-1515
特別支援学 校	香川県立善通寺養護学校	仙遊町二丁目1番2号	62-7631
大 学	学校法人四国学院大学	文京町三丁目2番1号	62-2111
幼 稚 園	善通寺市立中央幼稚園	文京町四丁目5番3号	62-0708
	善通寺市立東部幼稚園	稲木町380番地3	62-4240
	善通寺市立西部幼稚園	善通寺町1146番地	63-0155
	善通寺市立南部幼稚園	生野町2880番地1	63-0156
	善通寺市立竜川幼稚園	原田町290番地	62-0948
	善通寺市立与北幼稚園	与北町1240番地1	63-0157
	善通寺市立筆岡幼稚園	中村町1581番地1	63-0158
	善通寺市立吉原幼稚園	吉原町1617番地	63-0159
	学校法人善通寺聖母幼稚園	上吉田町四丁目9番24号	62-1087

	名 称	所 在 地	電 話
保 育 所	善通寺市立善通寺保育所	善通寺町2069番地2	62-0033
	善通寺市立竜川保育所	原田町289番地	62-1210
	善通寺市立青葉保育所	善通寺町六丁目6番18号	62-1440
	善通寺市立吉原保育所	吉原町1569番地14	62-7469
	社会福祉法人船入福祉会 南 部 保 育 所	大麻町1324番地2	62-3751
	社会福祉法人尽誠福祉会 の ぞ み 保 育 園	上吉田町八丁目7番24号	63-1231
	社会福祉法人 カナン福祉センター カナン子育てプラザ21	生野本町二丁目16番1号	62-3695
そ の 他	独立行政法人国立病院機構四国こどもとおとなの医療センター附属 善通寺看護学校	仙遊町二丁目1番1号	62-3688
	香川看護専門学校	生野町920番地1	63-6161

(3) 広域行政施設

	名 称	所 在 地	電 話
	中讃広域行政事務組合事務局	仲多度郡多度津町堀江五丁目 11番地	58-5461
	中讃広域行政事務組合 一般廃棄物最終処分場 エコランド林ヶ谷	仲多度郡まんのう町追上325番 27	73-2089
	中讃広域行政事務組合 ごみ焼却処理施設 仲善クリーンセンター	仲多度郡琴平町五条1050番地	75-3074
	中讃広域行政事務組合 し尿処理施設 瀬戸グリーンセンター	仲多度郡多度津町堀江五丁目 11番地	33-2711
中 讃 広 域 行 政 事 務 組 合 一 情 報 セ ン タ ー		丸亀市大手町二丁目3番1号	23-1331

(4) 国・県の出先機関

名 称		所 在 地	電 話
陸 上 自 衛 隊 第 1 4 旅 団		南町二丁目1番1号	62-2311
陸 上 自 衛 隊 善 通 寺 駐 屯 地		南町二丁目1番1号	62-2311
善 通 寺 簡 易 裁 判 所		文京町三丁目1番1号	62-0315
四 国 少 年 院		善通寺町2020番地	62-1251
四 国 管 区 警 察 学 校		生野町2116番地	62-0028
国土交通省四国地方整備局香川河川国道事務所 善 通 寺 国 道 維 持 出 張 所		稲木町56番地	62-1471
独立行政法人農業・食品産業技術総合研究機構 近畿中国四国農業研究センター 四 国 研 究 セ ン タ ー		仙遊町一丁目3番1号	62-0800
独立行政法人国立病院機構 四国こどもとおとなの医療センター		仙遊町二丁目1番1号	62-2211
仲 多 度 合 同 庁 舎	香 川 県 中 讃 県 民 セ ン タ ー	生野本町一丁目1番12号	62-9610
	香 川 県 中 讃 農 業 改 良 普 及 セ ン タ ー	〃	62-1022
	香 川 県 中 讃 土 地 改 良 事 務 所	〃	62-0752
	香 川 県 教 育 委 員 会 事 務 局 西 部 教 育 事 務 所	〃	62-0754
香 川 県 土 地 改 良 事 業 団 体 連 合 会 仲 多 度 支 所		生野本町一丁目3番11号	62-0816
日 本 年 金 機 構 善 通 寺 年 金 事 務 所		文京町二丁目9番1号	62-1662
香 川 県 西 部 家 畜 保 健 衛 生 所		稲木町9番地2	62-0020
香 川 県 善 通 寺 警 察 署		稲木町9番地2	62-0110
香 川 県 警 察 本 部 高 速 道 路 交 通 警 察 隊 善 通 寺 分 駐 隊		金蔵寺町480番地	62-7340

(5) その他

名 称		所 在 地	電 話
四 国 旅 客 鉄 道 (株) 善 通 寺 駅		文京町一丁目7番1号	62-0101
四 国 旅 客 鉄 道 (株) 金 蔵 寺 駅		稲木町1049番地	
善 通 寺 商 工 会 議 所		文京町三丁目3番3号	62-1124
公 益 財 団 法 人 善 通 寺 市 農 地 管 理 公 社		文京町二丁目1番1号	63-6344
公 益 財 団 法 人 ハ ー ト ス ク エ ア 善 通 寺		金蔵寺町398番地6	62-7400
香 川 県 農 業 協 同 組 合 善 通 寺 支 店		上吉田町六丁目12番1号	64-0626
社 会 福 祉 法 人 善 通 寺 市 社 会 福 祉 協 議 会		文京町二丁目1番4号	62-1614
公 益 社 団 法 人 仲 善 広 域 シ ル バ ー 人 材 セ ン タ ー		生野町783番地1	63-1366
郵 便 局	善 通 寺 郵 便 局	文京町二丁目9番2号	62-0037
	本 郷 通 郵 便 局	上吉田町四丁目2番12号	62-1902
	金 蔵 寺 郵 便 局	金蔵寺町1178番地7	62-1903
	中 村 郵 便 局	中村町1021番地2	62-1904
	仙 遊 町 郵 便 局	善通寺町五丁目8番38号	62-1905
	吉 原 郵 便 局	吉原町554番地5	62-1906
	与 北 郵 便 局	与北町951番地8	62-1907
	丸 山 郵 便 局	善通寺町2070番地5	62-1908
	大 麻 郵 便 局	大麻町1955番地4	62-1909

〔善通寺市民憲章〕

わたくしたちは、文化の香りたかい善通寺市民であることに誇りと責任を感じ、健康で明るく豊かな郷土をつくることにつとめます。

- ・ 仕事を愛し、明るい家庭を築きましょう。
- ・ ねばり強く、心身の鍛練につとめましょう。
- ・ 教養をたかめ、美しい環境をつくりましょう。
- ・ きまりを守り、よい習慣を育てましょう。
- ・ お互いを理解し、だれにも親切にしましょう。

〔市の木・市の花〕

(昭和48年11月1日制定)

市 の 木 ・ くすのき

市 の 花 ・ き く

善通寺市統計書（第27号）

平成25年版

編集 善通寺市総務部総務課

〒765-8503

香川県善通寺市文京町二丁目1番1号

Tel (0877) 63-6302

Fax (0877) 63-6350

E-Mail soumu@city.zentsuji.kagawa.jp