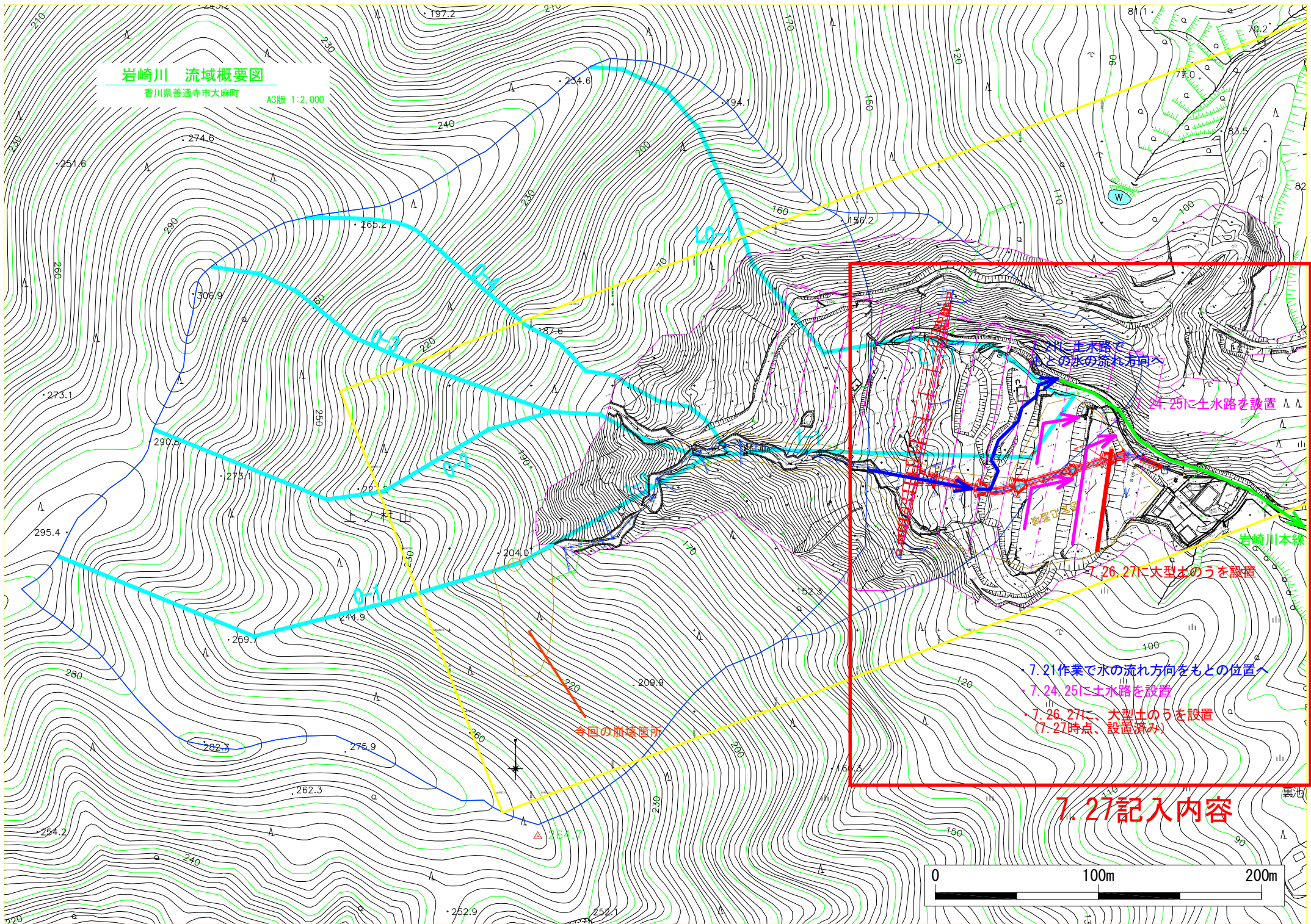


岩崎川 流域概要図

香川県普通寺市大麻町 A3版 1:2,000



・7.21 土水路で
よとの水の流れ方向へ
・7.24, 25に土水路を護置

岩崎川本線

・7.26, 27に大型土のうを設置

- ・7.21作業で水の流れ方向をもとの位置へ
- ・7.24, 25に土水路を設置
- ・7.26, 27に、大型土のうを設置
(7-27時点、設置済み)

今回の崩壊箇所

7.27記入内容

