

「とって」屋さんで作った
「とって」おきの
うどん鉢



いつでも！どこでも！誰でも！
「とって」も持ちやすい



「とって」屋さんの
うどん大好き副社長

「とって」おきのうどん鉢 開発物語

初めまして。わたくし、紙袋の「とって」を作る会社、松浦産業株式会社の副社長 松浦です。「とって」は、大事な人へ大事なものを手渡す時に、ちょっとだけ役に立つ商品です。「私たちは、幸せを運んでいる。」この想いをモットーに、うどん県香川で日々努力を続けています。

そんなある日、いつものようにうどんを食べようとお店へ入ろうとしたところ、熱々のうどんをお盆にのせたお客さんとすれ違いました。駐車場の車に向かい、車の中で待つおばあさんにそのうどんを運んでいました。聞くとところによると、おばあさんは足が不自由でお店に入ることが難しいとか。お盆ののっているとはいえ、テーブルのない車の中ではやはり食べにくいみたいです。ましてや熱々のうどん。もし出汁がこぼれて火傷でもしたら。

「私たちは、幸せを運んでいる」...ハッとしました。私たちはまだ、うどんを安心・安全に運ぶお手伝いをしていなかった。軽くて持ちやすい、食べやすい「とって」の付いた「とって」おきのうどん鉢”を作ろうと決意した瞬間です。

Makuakeを要すエック!

いよいよ2023年7月2日 うどんの日!



Makuakeで堂々デビュー!



「とって」もお得なりターンを数量限定でご用意しております!




Facebookは
こちら



「とって」おきのうどん鉢の最新情報や、ユニークな使い方など、Facebookにて日々情報更新中です! みなさんフォローしてくださいね!



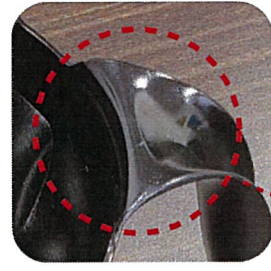
「とって」おきポイント
1

トヨタの名車  をデザインした松熊伸幸さんによるプロダクトデザイン。
人間工学に基づき機能性を追求した唯一無二の美しいフォルム。
とことんまで持ちやすさにこだわったユニバーサルデザイン。

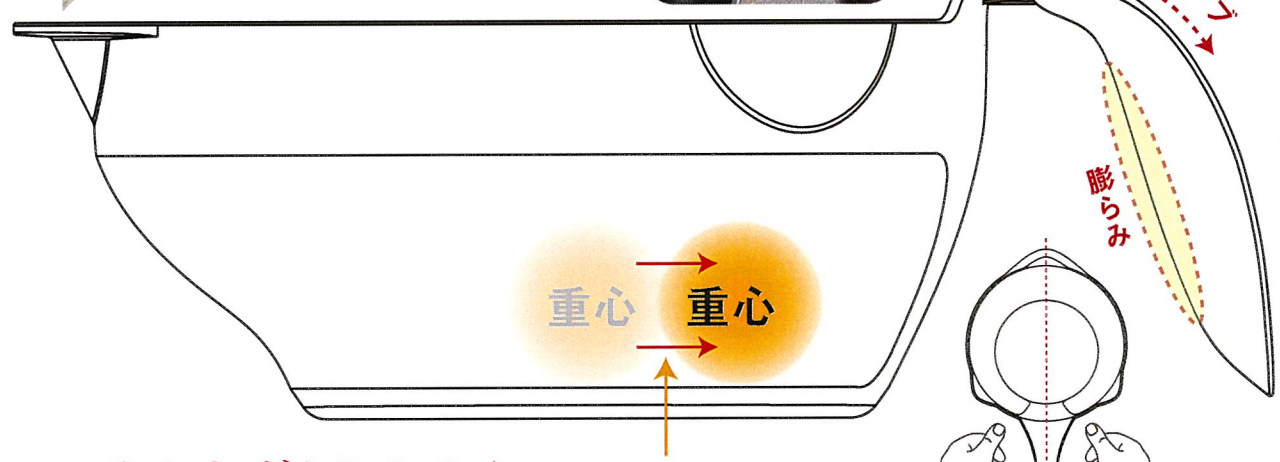


手を添えて持ちやすい形状の先端!

手にフィットする「とって」



親指側には窪み
緩やかなカーブと手にフィットする膨らみで親指を立てた“いいね”の手の形のまましっかり持つことができる。



重心をずらしたからさらに持ちやすい!

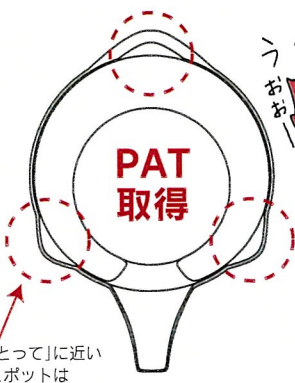
左右を非対称にし、「とって」に近いところに重心を持つてくることでより安定して持つことができます。

上から見ると左右対称だから右手でも左手でも持ちやすいユニバーサルデザイン

「とって」おきポイント
2

だし専用の飲み口・注ぎ口

コーヒーみたいに飲める!



子どもに取り分けるときも、だしを注ぎやすい!

蓋やレンジ置きにも最適!

「とって」に近いスポットはだしを飲むときに最適!

「とって」おきポイント
3

うどんだけじゃないうどん鉢



●介護の現場でも! 自分で食べる喜びを! 介助者の負担の軽減に!
重心の管理や「とって」を工夫しているからとっても軽く持てます!
年配の人でも食べやすい!
電子レンジ対応だから、料理が冷めてもそのまま温めなおせる!

●丼ものやサラダ、レンジスイーツに!
うどん以外にも「とって」も便利! テーブルがなくても安心して食べられます!



電子レンジ対応! 食洗機もOK!

「とって」おきのうどん鉢

お問い合わせは
MATSUURA SANGYO
【松浦産業株式会社】〒765-0012 香川県普通寺市上吉田町270番地1
TEL.0877-62-2555(平日9:00~16:00) FAX.0877-62-9319
URL <https://www.matsuura-sangyo.co.jp/>



うどん大好き副社長(松浦)への直通はこちら
tel.090-1571-5085
mail : h.matsuura@matsuura-sangyo.co.jp

