

第 1 5 章

行政・議会・選挙

94 市職員数

(1) 市職員数の状況

各年4月1日（単位：人）

区分	年次	平成				
		27	28	29	30	31
一般行政職		169	169	179	181	181
税務職		14	15	14	15	13
医師・歯科医師職		—	—	—	—	—
薬剤師・医療技術職		—	—	—	—	—
看護・保健職		7	8	8	10	10
消防職（海事職）		39	39	40	41	41
企業職		9	10	10	11	11
技能労務職		5	4	3	3	1
教育職		23	25	26	33	37
総数		266	270	280	294	294

※ 派遣職員を含む。

資料：秘書課

(2) 事務部局別市職員数

各年4月1日（単位：人）

区分	年次	平成				
		27	28	29	30	31
市長の事務部局		172	172	180	195	194
議会の事務部局		4	4	4	3	3
教育委員会の事務部局及びその所管に属する教育機関		38	41	42	51	52
選挙管理委員会の事務部局		1	1	1	1	1
公平委員会の事務部局		(1)	(1)	(1)	(1)	(1)
農業委員会の事務部局		2	2	2	2	2
監査委員の事務部局		1	1	1	1	1
消防機関の事務部局		39	39	40	41	41
水道事業の事務部局		9	10	10	—	—
総数		266	270	280	294	294

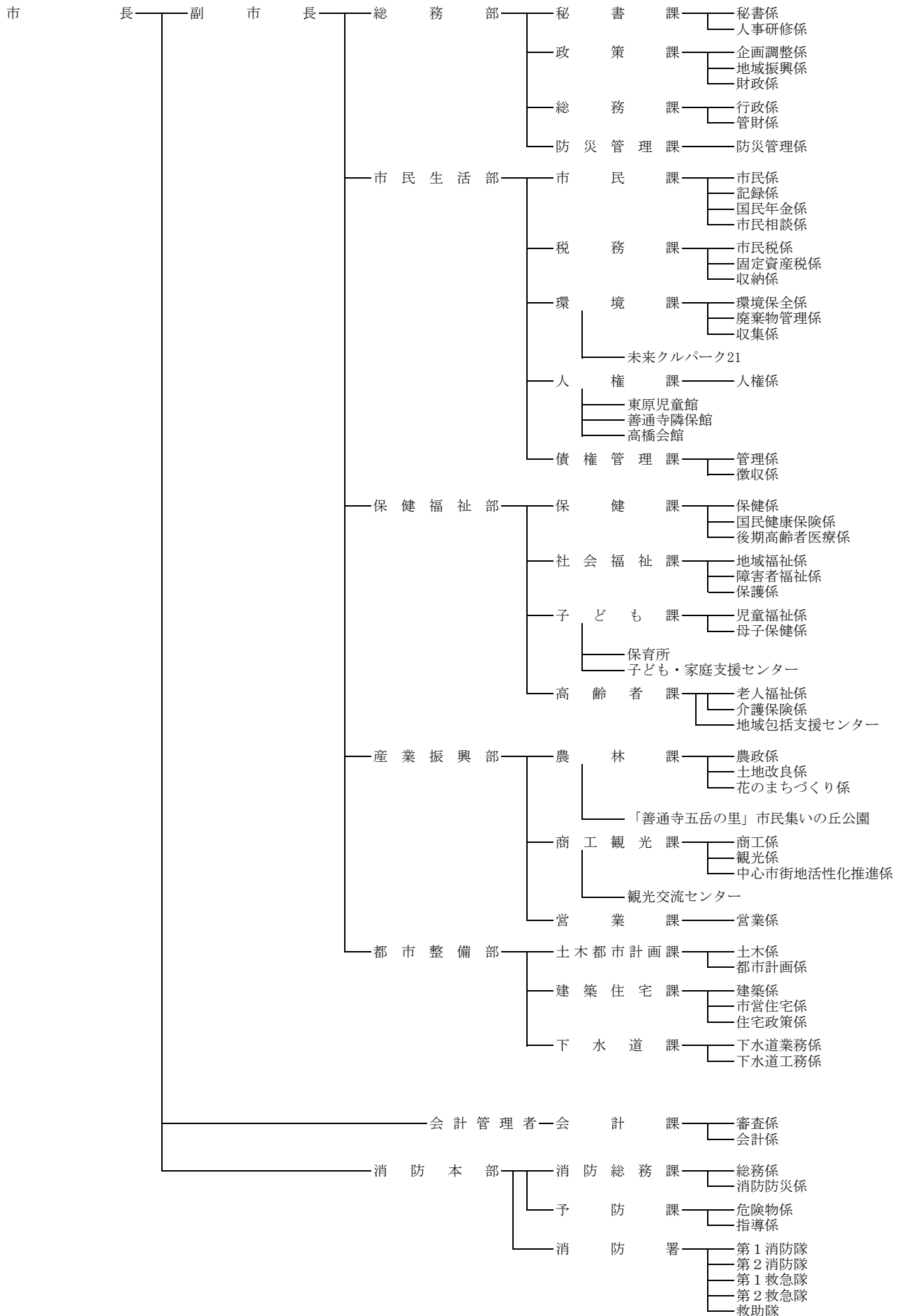
※ 派遣職員を含む。（ ）書は、兼務職員数。

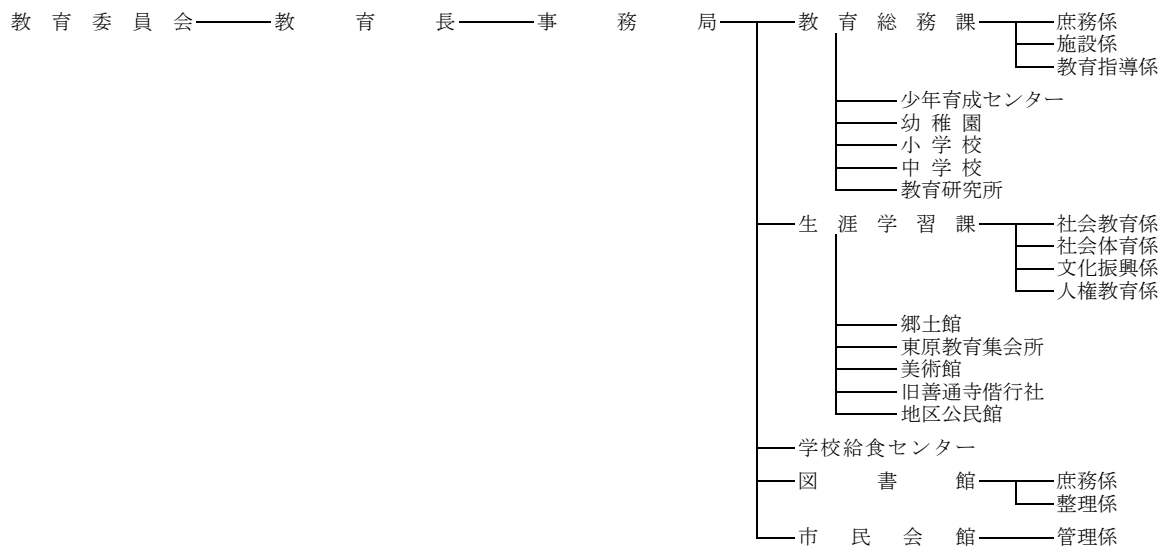
資料：秘書課

※ 平成30年数値より、市長の事務部局に、香川県広域水道企業団への派遣職員を含む。

95 善通寺市行政機構図

平成31年4月1日現在





選挙管理委員会——事務局

- 庶務係
- 選挙係

公平委員会——事務局

農業委員会——事務局

監査委員——事務局

固定資産評価審査委員会——事務局

議会——事務局

- 庶務係
- 議事係
- 調査係

96 歴代市長

令和元年7月1日現在

代 順	氏 名	就 任 年 月 日	退 任 年 月 日
1	三 好 泰 三	昭和29年6月15日	昭和37年5月9日
2	森 村 龍 彦	昭和37年5月10日	昭和41年5月9日
3	平 尾 勘 市	昭和41年5月10日	平成2年5月9日
4	真 鍋 勝	平成2年5月10日	平成6年5月9日
5	宮 下 裕	平成6年5月10日	平成22年5月9日
6	平 岡 政 典	平成22年5月10日	在 任 中

資料：秘書課

97 歴代助役・副市長

令和元年7月1日現在

代 順	氏 名	就 任 年 月 日	退 任 年 月 日
1	細 川 孝 夫	昭和29年6月15日	昭和30年3月30日
2	南 光 又 一	昭和29年6月15日	昭和33年6月14日
3	山 本 正 男	昭和33年6月15日	昭和37年6月14日
4	高 橋 正 一	昭和38年7月11日	昭和46年7月10日
5	緒 方 正 人	昭和46年11月1日	昭和50年10月31日
6	森 村 昭	昭和51年4月1日	平成8年3月31日
7	平 岡 政 典	平成9年4月1日	平成21年12月8日
8	杉 峯 文 昭	平成22年6月24日	在 任 中

※ 地方自治法一部改正に伴い平成19年4月1日より助役を廃止し副市長とする。

資料：秘書課

98 歴代収入役

代 順	氏 名	就 任 年 月 日	退 任 年 月 日
1	谷 壽 男	昭和29年6月15日	昭和37年6月14日
2	松 浦 修	昭和37年7月21日	昭和49年7月20日
3	横 田 喜 智	昭和49年7月31日	平成元年6月30日
4	北 堀 俊 一	平成元年12月19日	平成9年12月18日
5	横 田 直	平成9年12月19日	平成17年12月18日
	平成17年12月19日廃止		

資料：秘書課

99 歴代正副議長

議 長				副 議 長			
代順	氏 名	就任年月日	退任年月日	代順	氏 名	就任年月日	退任年月日
1	香川正恵	S29. 4. 17	S30. 3. 30	1	香川喜八	S29. 4. 17	S30. 3. 30
2	高畑勝	S30. 4. 14	S34. 3. 30	2	大川亨	S30. 4. 14	S34. 3. 30
3	高畑勝	S34. 4. 7	S37. 5. 8	3	千葉一貫	S34. 4. 7	S37. 5. 8
4	神原嘉哲	S37. 5. 8	S38. 3. 30	4	高木芳太郎	S37. 5. 8	S38. 3. 30
5	神原嘉哲	S38. 5. 15	S42. 4. 29	5	佐藤信親	S38. 5. 15	S42. 4. 29
6	神原嘉哲	S42. 5. 15	S46. 4. 29	6	角野幸太郎	S42. 5. 15	S46. 4. 29
7	高田二三男	S46. 5. 15	S46. 9. 2	7	草薙利明	S46. 5. 15	S46. 9. 2
8	草薙利明	S46. 9. 2	S48. 5. 21	8	真鍋勝	S46. 9. 2	S48. 5. 21
9	草薙利明	S48. 5. 21	S50. 4. 29	9	川崎智	S48. 5. 21	S50. 4. 29
10	草薙利明	S50. 5. 15	S52. 5. 17	10	光家虎彦	S50. 5. 15	S52. 5. 17
11	十川勝	S52. 5. 17	S54. 4. 29	11	栗林正直	S52. 5. 17	S54. 4. 29
12	伊達節夫	S54. 5. 15	S56. 5. 8	12	川合信雄	S54. 5. 15	S56. 5. 8
13	伊達節夫	S56. 5. 8	S58. 4. 29	13	芝昇	S56. 5. 8	S58. 4. 29
14	芝昇	S58. 5. 9	S60. 5. 14	14	藤田松雄	S58. 5. 9	S60. 5. 14
15	芝昇	S60. 5. 14	S61. 12. 8	15	三原一男	S60. 5. 14	S62. 4. 29
16	氏家範雄	S61. 12. 8	S62. 4. 29	16	林岩男	S62. 5. 14	S63. 6. 4
17	氏家範雄	S62. 5. 14	S63. 6. 4	17	高嶋秋好	S63. 6. 4	H 1. 9. 25
18	川合信雄	S63. 6. 4	H 1. 9. 25	18	草薙昭典	H 1. 9. 25	H 3. 4. 29
19	藤田松雄	H 1. 9. 25	H 3. 4. 29	19	平岡政典	H 3. 5. 7	H 4. 5. 29
20	藤田松雄	H 3. 5. 7	H 5. 5. 20	20	竹森義治	H 4. 5. 29	H 5. 5. 20
21	芝昇	H 5. 5. 20	H 6. 8. 16	21	新谷善昭	H 5. 5. 20	H 6. 8. 16
22	草薙昭典	H 6. 8. 16	H 7. 4. 29	22	山下三郎	H 6. 8. 16	H 7. 4. 29
23	草薙昭典	H 7. 5. 16	H 8. 5. 14	23	南光一幸	H 7. 5. 16	H 8. 5. 14
24	平岡政典	H 8. 5. 14	H 9. 3. 7	24	我部山耕造	H 8. 5. 14	H 9. 5. 13
25	南光一幸	H 9. 3. 7	H10. 3. 23	25	大河内義雅	H 9. 5. 13	H10. 5. 6
26	我部山耕造	H10. 3. 23	H11. 4. 29	26	尾崎弘	H10. 5. 6	H11. 4. 29
27	我部山耕造	H11. 5. 13	H12. 5. 15	27	岡崎敏一	H11. 5. 13	H12. 5. 15
28	草薙昭典	H12. 5. 15	H13. 5. 10	28	上田博之	H12. 5. 15	H13. 5. 10
29	上田博之	H13. 5. 10	H14. 5. 9	29	大河内義雅	H13. 5. 10	H14. 5. 9
30	上田博之	H14. 5. 9	H15. 4. 29	30	安藤末雄	H14. 5. 9	H15. 4. 29
31	尾崎弘	H15. 5. 14	H16. 5. 11	31	山田省三	H15. 5. 14	H16. 5. 11
32	芝昇	H16. 5. 11	H17. 5. 13	32	竹森正治	H16. 5. 11	H17. 5. 13
33	我部山耕造	H17. 5. 13	H18. 5. 15	33	山根貴行	H17. 5. 13	H18. 5. 15
34	山田省三	H18. 5. 15	H19. 4. 29	34	氏家寿士	H18. 5. 15	H19. 4. 29
35	竹森正治	H19. 5. 9	H20. 5. 12	35	山根貴行	H19. 5. 9	H20. 5. 12

資料：議会事務局

99 歴代正副議長(つづき)

議長				副議長			
代順	氏名	就任年月日	退任年月日	代順	氏名	就任年月日	退任年月日
36	山田省三	H20. 5. 12	H21. 5. 26	36	関清伸	H20. 5. 12	H21. 5. 26
37	我部山耕造	H21. 5. 26	H22. 5. 18	37	長谷部一成	H21. 5. 26	H22. 5. 18
38	山根貴行	H22. 5. 18	H23. 4. 29	38	林野忠弘	H22. 5. 18	H23. 4. 29
39	氏家寿士	H23. 5. 16	H24. 5. 14	39	大平達城	H23. 5. 16	H24. 5. 14
40	氏家寿士	H24. 5. 14	H25. 5. 20	40	児玉敏市	H24. 5. 14	H25. 5. 20
41	関清伸	H25. 5. 20	H26. 5. 9	41	内田等	H25. 5. 20	H26. 5. 9
42	大平達城	H26. 5. 9	H27. 4. 29	42	内田等	H26. 5. 9	H27. 4. 29
43	林野忠弘	H27. 5. 12	H28. 5. 10	43	寿賀崎久	H27. 5. 12	H28. 5. 10
44	氏家寿士	H28. 5. 10	H29. 5. 23	44	寿賀崎久	H28. 5. 10	H29. 5. 23
45	田中渉	H29. 5. 23	H30. 5. 14	45	大西智晴	H29. 5. 23	H30. 5. 14
46	大平達城	H30. 5. 14	H31. 4. 29	46	大西富士子	H30. 5. 14	H31. 4. 29
47	寿賀崎久	R元. 5. 14	在任中	47	金崎大和	R元. 5. 14	在任中

資料：議会事務局

100 選挙人名簿登録者数

(1) 年次別

(単位：人)

区 分	登 録 者 数		
	総 数	男	女
昭和62年9月2日	27,595	13,317	14,278
昭和63年9月2日	27,626	13,328	14,298
平成元年9月2日	27,926	13,481	14,445
平成2年9月2日	28,016	13,493	14,523
平成3年9月2日	28,024	13,504	14,520
平成4年9月2日	28,006	13,527	14,479
平成5年9月2日	28,003	13,559	14,444
平成6年9月2日	28,171	13,569	14,602
平成7年9月2日	28,306	13,639	14,667
平成8年9月2日	28,281	13,657	14,624
平成9年9月2日	28,452	13,766	14,686
平成10年9月2日	28,323	13,689	14,634
平成11年9月2日	28,333	13,682	14,651
平成12年9月2日	28,346	13,629	14,717
平成13年9月2日	28,235	13,537	14,698
平成14年9月2日	28,142	13,506	14,636
平成15年9月2日	28,345	13,634	14,711
平成16年9月2日	28,409	13,667	14,742
平成17年9月2日	28,531	13,787	14,744
平成18年9月2日	28,369	13,657	14,712
平成19年9月2日	28,414	13,795	14,619
平成20年9月2日	28,293	13,745	14,548
平成21年9月2日	28,202	13,764	14,438
平成22年9月2日	27,725	13,384	14,341
平成23年9月2日	27,672	13,377	14,295
平成24年9月2日	27,512	13,303	14,209
平成25年9月2日	27,288	13,174	14,114
平成26年9月2日	27,043	13,120	13,923
平成27年9月2日	26,941	13,070	13,871
平成28年9月2日	27,414	13,433	13,981
平成29年9月2日	27,234	13,357	13,877
平成30年9月3日	27,240	13,489	13,751

資料：選挙管理委員会事務局

(2) 投票区別

平成30年9月3日現在 (単位：人)

投票区	投票所	登録者数		
		総数	男	女
1	南部公民館	1,125	555	570
2	下東会場	1,123	543	580
3	善通寺市役所1階ロビー	1,558	769	789
4	善通寺市消防団第3分団屯所	477	242	235
5	西部公民館	1,961	955	1,006
6	善通寺保育所	1,103	911	192
7	中央小学校屋内運動場	1,128	504	624
8	上吉田本村自治集会場	932	435	497
9	東部小学校屋内運動場	2,673	1,265	1,408
10	善通寺隣保館	608	301	307
11	与北公民館	631	294	337
12	宮の前会場	551	251	300
13	木徳北部会場	1,237	605	632
14	竜川小学校屋内運動場	2,140	1,060	1,080
15	金蔵寺本村会場	1,547	746	801
16	筆岡小学校屋内運動場	2,134	1,033	1,101
17	筆岡公民館	1,349	647	702
18	十五丁自治会場	528	241	287
19	吉原小学校屋内運動場	1,118	542	576
20	曼荼羅寺地区集会場	596	292	304
21	南部小学校屋内運動場	583	272	311
22	中央公民館	1,008	460	548
23	皇子の森会館	1,130	566	564
計		27,240	13,489	13,751

資料：選挙管理委員会事務局

101 主要選挙の投票状況

(単位：人・%)

執行年月日	選挙名	有権者数	投票者数	棄権者数	投票率
H12. 6. 25	衆議院小選挙区選出議員選挙	28,299	17,589	10,710	62.15
H12. 6. 25	衆議院比例代表選出議員選挙	28,305	17,583	10,722	62.12
H13. 7. 29	参議院選挙区選出議員選挙	28,103	16,281	11,822	57.93
H13. 7. 29	参議院比例代表選出議員選挙	28,112	16,279	11,833	57.91
H14. 4. 21	市長選挙		無投票	当選	
H14. 8. 25	県知事選挙	27,759	10,509	17,250	37.86
H14. 8. 25	県議会議員補欠選挙		無投票	当選	
H15. 4. 13	県議会議員選挙		無投票	当選	
H15. 4. 27	市議会議員選挙	27,503	18,567	8,936	67.51
H15. 11. 9	衆議院小選挙区選出議員選挙	28,404	15,997	12,407	56.32
H15. 11. 9	衆議院比例代表選出議員選挙	28,411	15,994	12,417	56.30
H16. 7. 11	参議院選挙区選出議員選挙	28,420	15,929	12,491	56.05
H16. 7. 11	参議院比例代表選出議員選挙	28,429	15,928	12,501	56.03
H17. 9. 11	衆議院小選挙区選出議員選挙	28,470	18,682	9,788	65.62
H17. 9. 11	衆議院比例代表選出議員選挙	28,477	18,682	9,795	65.60
H18. 4. 16	市長選挙		無投票	当選	
H18. 8. 27	県知事選挙	28,006	10,725	17,281	38.30
H19. 4. 8	県議会議員選挙		無投票	当選	
H19. 4. 22	市議会議員選挙	27,724	17,621	10,103	63.56
H19. 7. 29	参議院選挙区選出議員選挙	28,354	17,338	11,016	61.15
H19. 7. 29	参議院比例代表選出議員選挙	28,354	17,335	11,019	61.14
H21. 8. 30	衆議院小選挙区選出議員選挙	28,026	19,383	8,643	69.16
H21. 8. 30	衆議院比例代表選出議員選挙	28,026	19,381	8,645	69.15
H22. 4. 18	市長選挙		無投票	当選	
H22. 4. 18	市議会議員補欠選挙		無投票	当選	
H22. 7. 11	参議院選挙区選出議員選挙	27,969	16,148	11,821	57.74
H22. 7. 11	参議院比例代表選出議員選挙	27,969	16,150	11,819	57.74
H22. 8. 29	県知事選挙	27,209	10,783	16,426	39.63
H23. 4. 10	県議会議員選挙		無投票	当選	
H23. 4. 24	市議会議員選挙	26,976	17,200	9,776	63.76
H24. 12. 16	衆議院小選挙区選出議員選挙	27,277	15,937	11,340	58.43
H24. 12. 16	衆議院比例代表選出議員選挙	27,277	15,937	11,340	58.43
H25. 7. 21	参議院選挙区選出議員選挙	27,497	14,453	13,044	52.56
H25. 7. 21	参議院比例代表選出議員選挙	27,497	14,453	13,044	52.56
H26. 4. 20	市長選挙		無投票	当選	
H26. 8. 31	県知事選挙	26,735	9,701	17,034	36.29
H26. 12. 14	衆議院小選挙区選出議員選挙	26,971	13,368	13,603	49.56
H26. 12. 14	衆議院比例代表選出議員選挙	26,971	13,367	13,604	49.56
H27. 4. 12	県議会議員選挙		無投票	当選	
H27. 4. 26	市議会議員選挙	26,357	16,322	10,035	61.93
H28. 7. 10	参議院選挙区選出議員選挙	27,407	14,125	13,282	51.54
H28. 7. 10	参議院比例代表選出議員選挙	27,407	14,125	13,282	51.54
H29. 10. 22	衆議院小選挙区選出議員選挙	27,203	14,065	13,138	51.70
H29. 10. 22	衆議院比例代表選出議員選挙	27,203	14,067	13,136	51.71
H30. 4. 22	市長選挙		無投票	当選	
H30. 8. 26	県知事選挙	26,922	8,902	18,020	33.07

資料：選挙管理委員会事務局