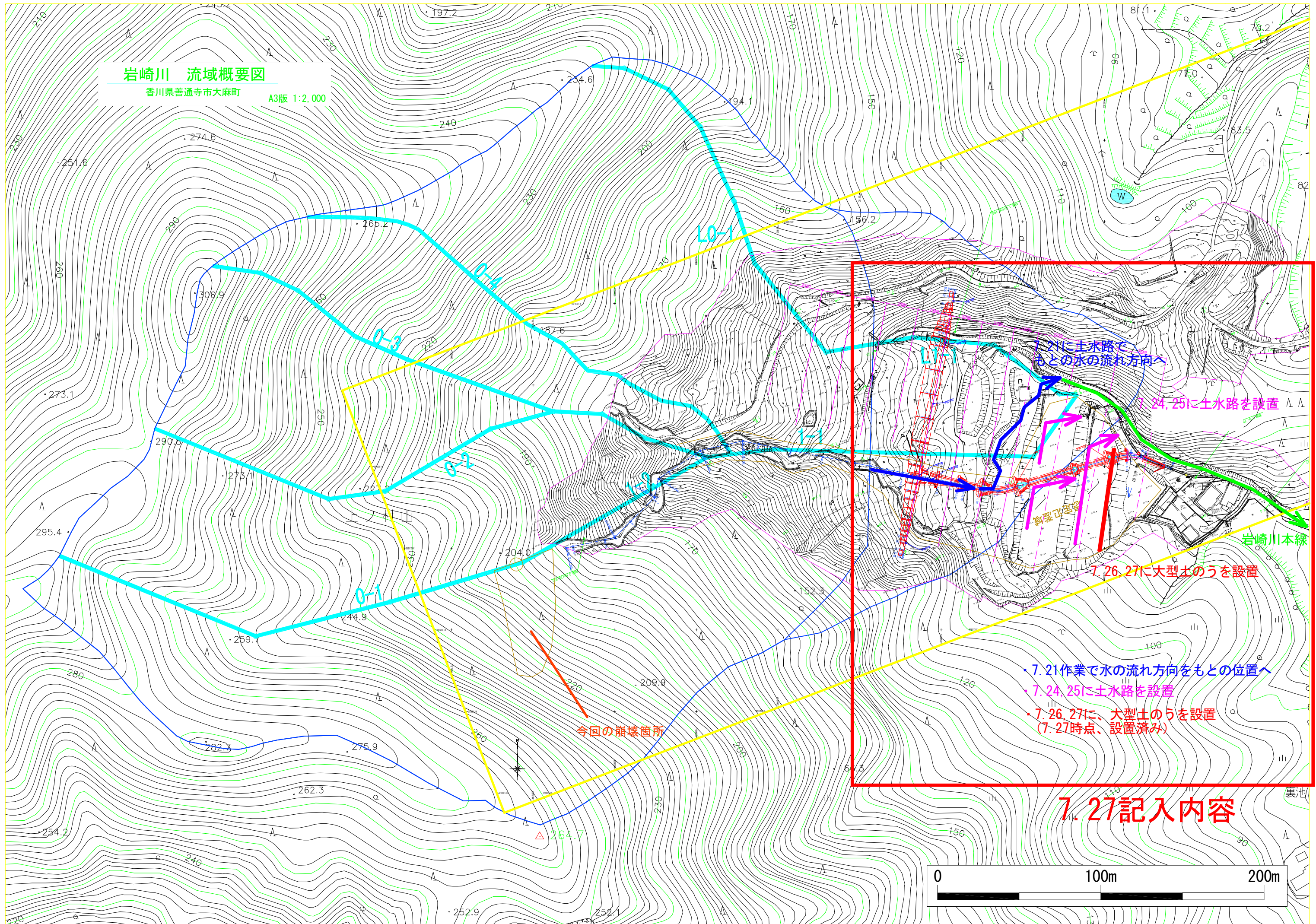


岩崎川 流域概要図

香川県普通寺市大麻町 A3版 1:2,000



対に土水路で
元の水の流れ方向へ

7.24, 25に土水路を設置

岩崎川本線

7.26, 27に大型土のうを設置

今回の崩壊箇所

- 7.21作業で水の流れ方向をもとの位置へ
- 7.24, 25に土水路を設置
- 7.26, 27に、大型土のうを設置 (7.27時点、設置済み)

7.27記入内容

