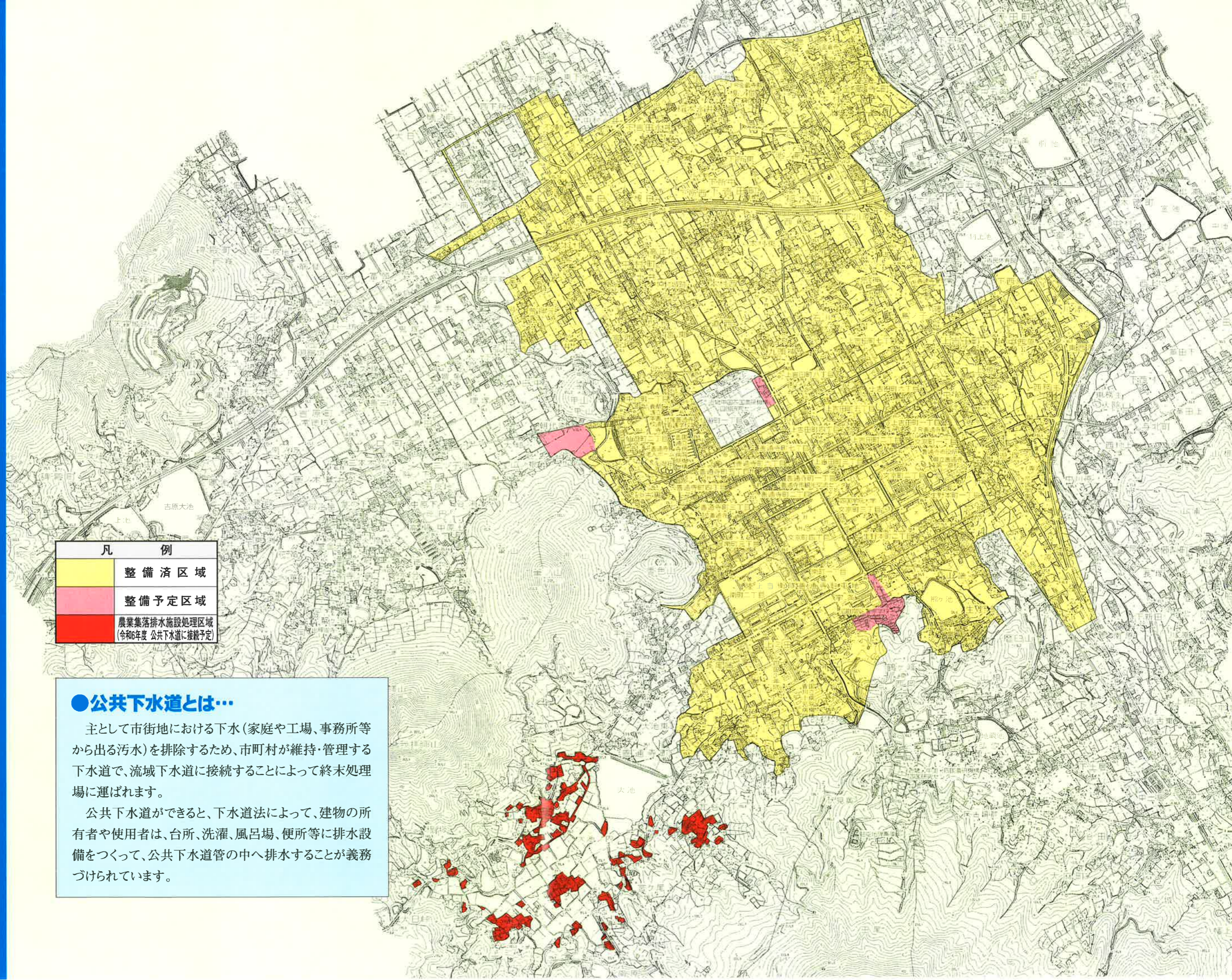


善通寺市流域関連 公共下水道計画平面図(汚水)



凡 例	
	整備済区域
	整備予定区域
	農業集落排水施設処理区域 (令和6年度 公共下水道に接続予定)

●公共下水道とは…

主として市街地における下水(家庭や工場、事務所等から出る汚水)を排除するため、市町村が維持・管理する下水道で、流域下水道に接続することによって終末処理場に運ばれます。

公共下水道ができると、下水道法によって、建物の所有者や使用者は、台所、洗濯、風呂場、便所等に排水設備をつかって、公共下水道管の中へ排水することが義務づけられています。

SEWERAGE
SYSTEM
OF
ZENTSUJI