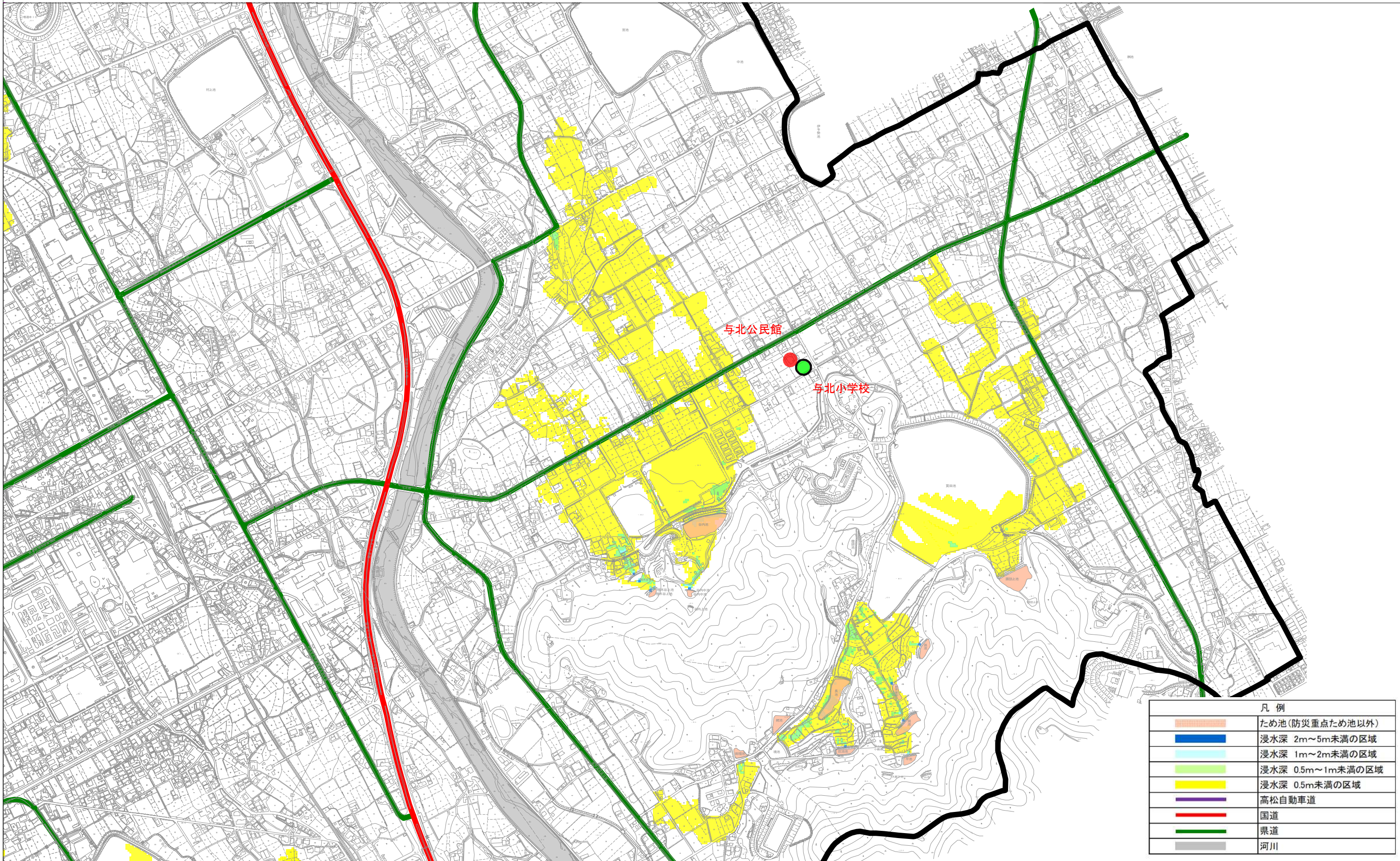


# 善通寺市ため池浸水想定区域図 与北地区（防災重点ため池以外）

0 100 200 400 600 800 1000m



凡例	
	ため池(防災重点ため池以外)
	浸水深 2m~5m未満の区域
	浸水深 1m~2m未満の区域
	浸水深 0.5m~1m未満の区域
	浸水深 0.5m未満の区域
	高松自動車道
	国道
	県道
	河川