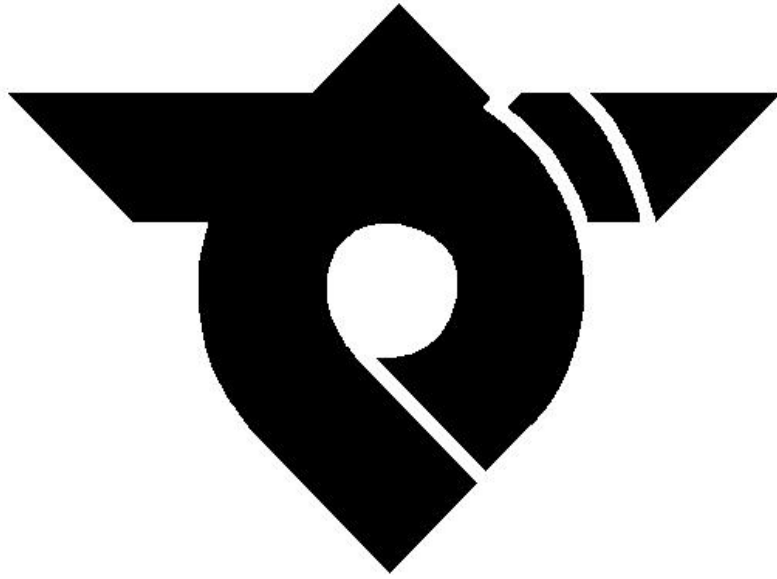


善 通 寺 市 統 計 書

令 和 4 年 版

善 通 寺 市

# 市 章



昭和29年3月31日市制施行に伴い、  
同年10月4日に制定されたもので、  
善通寺市の“ゼ”を図案化して、本  
市の融和と発展を簡明に表現した。

## 凡 例

- 1 本書は、善通寺市の市勢に関する統計資料を収録したものです。
- 2 本書に掲載されている資料は、官公庁・民間諸機関並びに本市各課からの提供によるものです。
- 3 統計表中の符号の用法は、次のとおりです。
  - 「 0 」・・・単位未満のもの
  - 「 - 」・・・皆無又は該当数字のないもの
  - 「 X 」・・・公表をさしひかえたもの
  - 「 △ 」・・・減少
- 4 数字の単位は、各表の右上部に明記し、一見明らかなものは省略しました。
- 5 数値の単位未満については、原則として四捨五入しているため、総数とその内訳数の合計が一致しない場合があります。
- 6 本書の利用にあたって疑義があるとき、又は詳細な資料を必要とされるときは、本市総務部総務課統計担当（TEL 0877-63-6302）へ照会してください。

# 総 目 次

(大分類)	第1章	土 地 ・ 気 象
	第2章	人 口
	第3章	事 業 所
	第4章	農 業
	第5章	工 業
	第6章	商 業
	第7章	金 融
	第8章	社 会 保 障
	第9章	保 健 ・ 衛 生
	第10章	道 路 ・ 公 園 ・ 住 宅
	第11章	電 気 ・ ガ ス ・ 上 下 水 道
	第12章	交 通 ・ 公 害 ・ 災 害
	第13章	教 育 ・ 文 化
	第14章	財 政 ・ 税
	第15章	行 政 ・ 議 会 ・ 選 挙
	第16章	そ の 他

# 目 次

## 第 1 章 土 地 ・ 気 象

(中分類)

- 1 位置及び広ぼう
- 2 町別区画図
- 3 住居表示実施区域図
- 4 市域の変遷
- 5 土地利用状況
- 6 農地転用状況
- 7 気象状況
- 8 半旬別気象図（気温・降水量）

## 第 2 章 人 口

- 9 人口及び世帯数の推移
- 10 年齢別男女別人口
- 11 人口ピラミッド
- 12 町別人口と世帯数
- 13 年齢別（5歳階級）男女別人口の推移
- 14 人口動態

## 第 3 章 事 業 所

- 15 産業（大分類）別事業所数及び従業者数の推移
- 16 産業（大分類）別従業者規模別事業所数及び従業者数

## 第 4 章 農 業

- 17 農家数
  - (1) 年次別
  - (2) 地区別
- 18 農家人口
  - (1) 年次別
  - (2) 地区別
- 19 年齢別農業就業人口（販売農家）
  - (1) 年次別
  - (2) 地区別
- 20 組織形態別農業経営体数
  - (1) 年次別
  - (2) 地区別

## 2 1 農業経営体の経営耕地面積

(1) 年次別

(2) 地区別

## 2 2 経営耕地面積規模別農業経営体数

(1) 年次別

(2) 地区別

# 第 5 章 工 業

## 2 3 事業所数・従業者数・製造品出荷額等の推移

## 2 4 産業（中分類）別の推移

(1) 事業所数

(2) 従業者数

(3) 製造品出荷額等

# 第 6 章 商 業

## 2 5 事業所数・従業者数・年間商品販売額等の推移

(1) 卸売業

(2) 小売業

## 2 6 産業（小分類）別事業所数・従業者数・年間商品販売額等

(1) 卸売業

(2) 小売業

# 第 7 章 金 融

## 2 7 融資状況

(1) 市経済振興対策融資状況

(2) 市小売商業近代化資金融資状況

(3) 市住宅建設資金等融資状況

## 2 8 金融機関等の預金・貸出金の状況

# 第 8 章 社 会 保 障

## 2 9 国民年金の被保険者数

## 3 0 国民年金の受給状況

(1) 拠出年金（旧法）

(2) 基礎年金

## 3 1 生活保護被保護世帯・人員及び扶助別保護費の状況

## 3 2 児童手当の支給状況

## 3 3 医療費の助成状況

## 3 4 身体障害者（児）手帳の交付状況

- 3 5 保育所の入所状況
  - (1) 各保育所入所児童数の推移
  - (2) 年齢別保育所入所児童数の推移
- 3 6 養護老人ホームの入所状況
- 3 7 共同募金の状況

## 第9章 保 健 ・ 衛 生

- 3 8 保健事業の実施状況
  - (1) 各種検診
  - (2) 予防接種
- 3 9 医療施設等の状況
- 4 0 医療関係者の状況
- 4 1 主要死因別死亡者数
- 4 2 献血状況
- 4 3 母子保健状況
- 4 4 国民健康保険の状況
  - (1) 国民健康保険の加入状況
  - (2) 国民健康保険の給付等の状況
  - (3) 国民健康保険の受診率状況
  - (4) 八市国民健康保険税（料）比較表
- 4 5 後期高齢者医療費の状況
- 4 6 介護保険の状況
  - (1) 第1号被保険者数の状況
  - (2) 要介護（要支援）認定者数の状況
  - (3) 保険給付費等の状況
- 4 7 ごみ収集実績及び処理経費の状況
  - (1) 収集実績
  - (2) 処理量及び処理経費（直営）
- 4 8 資源ごみ品目別回収量及び販売金額一覧表
- 4 9 し尿運搬量・処理量の推移
- 5 0 火葬件数
- 5 1 畜犬登録及び予防注射

## 第10章 道 路 ・ 公 園 ・ 住 宅

- 5 2 道路状況
- 5 3 都市計画道路の現況
- 5 4 都市公園の状況
- 5 5 建築確認申請状況
- 5 6 住宅の状況
  - (1) 住宅数（種類・構造・建築時期別）
  - (2) 住居別世帯状況

## 5 7 市営住宅の状況

### 第 1 1 章 電気・ガス・上下水道

#### 5 8 電気の需要状況

#### 5 9 都市ガスの需要状況

#### 6 0 プロパンガスの消費状況

#### 6 1 上水道の状況

#### 6 2 用途別有収水量の推移

#### 6 3 公共下水道計画（汚水）

#### 6 4 供用開始別下水道整備状況

### 第 1 2 章 交通・公害・災害

#### 6 5 市内の交通事故発生状況

#### 6 6 J R 善通寺駅の利用状況

#### 6 7 自動車登録台数

(1) 自動車登録台数の推移

(2) 軽自動車等の登録台数の推移

#### 6 8 公害の状況

(1) 苦情受付・処理件数

(2) 公害発生源・種類別件数

#### 6 9 火災の発生状況

(1) 年次別

(2) 月別

(3) 原因別

#### 7 0 消防団の状況

(1) 階級別団員数

(2) 消防機械保有数

#### 7 1 救急出場状況

### 第 1 3 章 教育・文化

#### 7 2 学校の状況

(1) 幼稚園・小学校・中学校の状況

(2) 幼稚園施設の状況

(3) 小学校施設の状況

(4) 中学校施設の状況

(5) 高等学校・大学等の状況

#### 7 3 市内中学校卒業後の進路状況

#### 7 4 学校給食の状況

(1) 食数及び金額

(2) 一食当たり給食費の推移



- 7 5 児童・生徒の体格
- 7 6 街頭補導状況
- 7 7 少年相談専用電話の利用状況
- 7 8 善通寺市の文化財
  - (1) 文化財一覧表
  - (2) 国指定文化財
  - (3) 県指定文化財
  - (4) 市指定文化財
  - (5) 登録文化財
- 7 9 郷土館の利用状況
- 8 0 美術館の利用状況
- 8 1 旧善通寺偕行社の利用状況
- 8 2 市民会館の利用状況
- 8 3 地区公民館及び分館の利用状況
- 8 4 総合会館の利用状況
  - (1) 総合会館の施設別利用状況
  - (2) 働く婦人の家の利用者活動状況
  - (3) 勤労青少年ホームの利用者活動状況
- 8 5 社会体育施設の利用状況
- 8 6 図書館の利用状況
- 8 7 図書分類別の蔵書・貸出状況
  - (1) 貸出状況
  - (2) 蔵書数の推移

## 第 1 4 章 財 政 ・ 税

- 8 8 一般会計款別決算表
  - (1) 歳入
  - (2) 歳出
- 8 9 特別会計決算表
  - (1) 歳入
  - (2) 歳出
- 9 0 企業会計決算表
  - (1) 歳入
  - (2) 歳出
- 9 1 一般会計歳出決算の性質別内訳
- 9 2 市税の状況
  - (1) 市税収入額の状況
  - (2) 市税収入額の税目別推移
- 9 3 固定資産評価額
  - (1) 土地
  - (2) 家屋
  - (3) 償却資産

## 第15章 行政・議会・選挙

- 94 市職員数
  - (1) 市職員数の状況
  - (2) 事務部局別市職員数
- 95 行政機構図
- 96 歴代市長
- 97 歴代助役・副市長
- 98 歴代収入役
- 99 歴代正副議長
- 100 選挙人名簿登録者数
  - (1) 年次別
  - (2) 投票区別
- 101 主要選挙の投票状況

## 第16章 その他

- 102 地区別自治会の加入状況
- 103 シルバー人材センターの職群別業務実績
- 104 善通寺市民憲章, 市の木・市の花

---

### ページの表示例

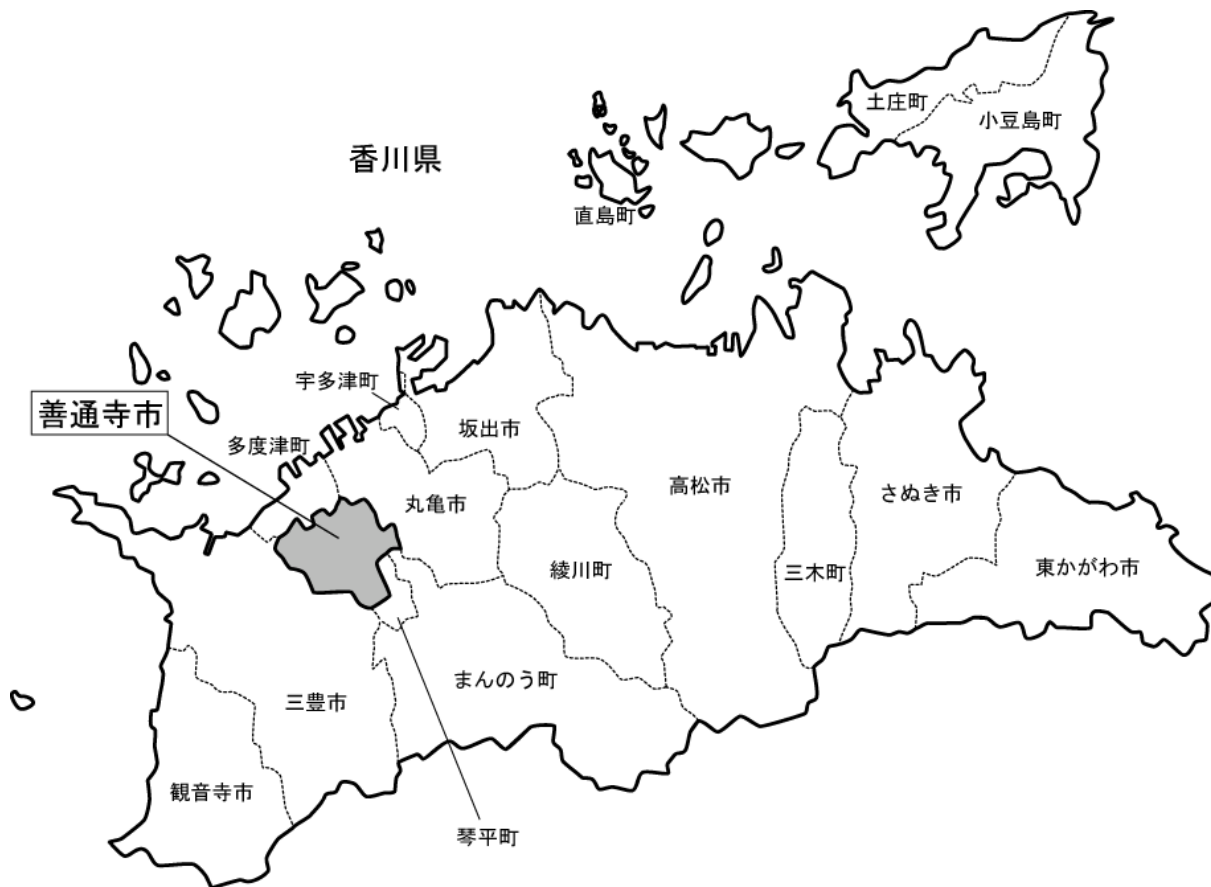
(大分類) — (中分類) — (小分類)

第15章 100 選挙人名簿登録者数 (1) 年次別  
↓ ↓ ↓  
15 — 100 — (1)

# 第1章 土地・気象

# 1 位置及び広ぼう

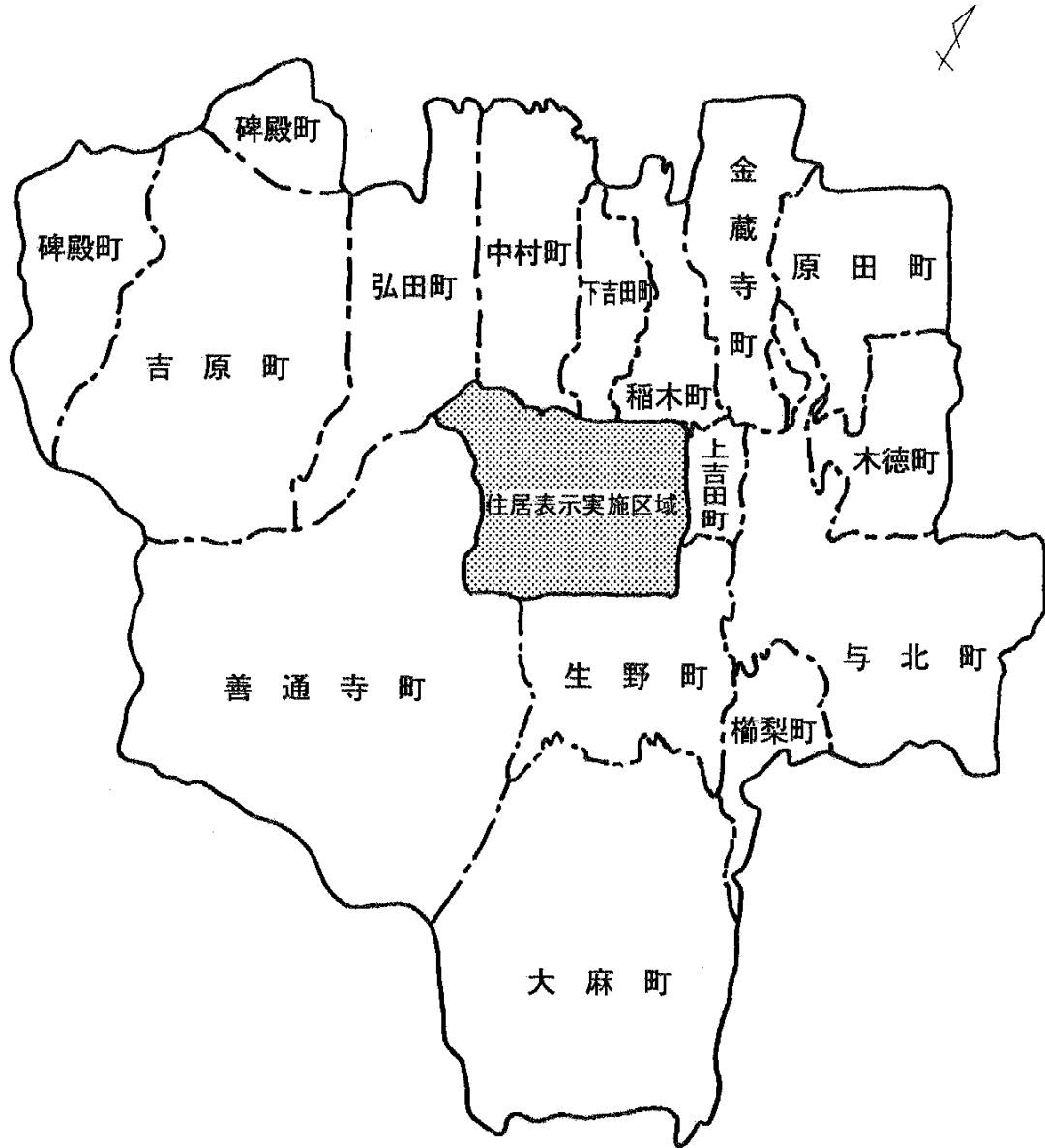
【善通寺市の位置】



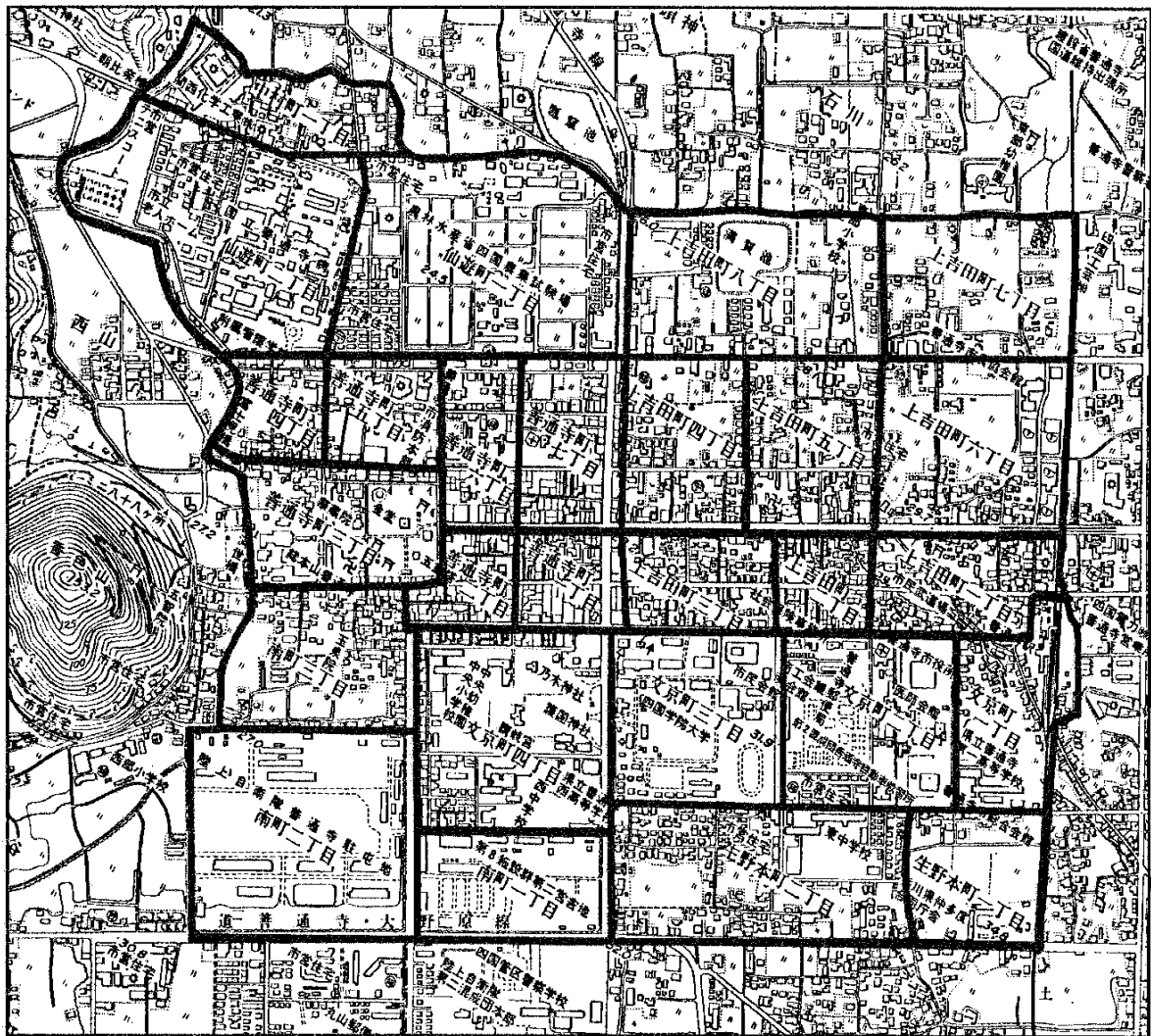
◎善通寺市の広ぼう

方位	地名	経緯度	面積
極東	与北町字山下	東経 133 度 49 分 33 秒	39.93 平方キロメートル 東西 8.90 キロメートル 南北 7.96 キロメートル
極西	碑殿町字石切谷	東経 133 度 43 分 44 秒	
極南	大麻町字岡	北緯 34 度 11 分 2 秒	
極北	金蔵寺町字川添	北緯 34 度 15 分 19 秒	

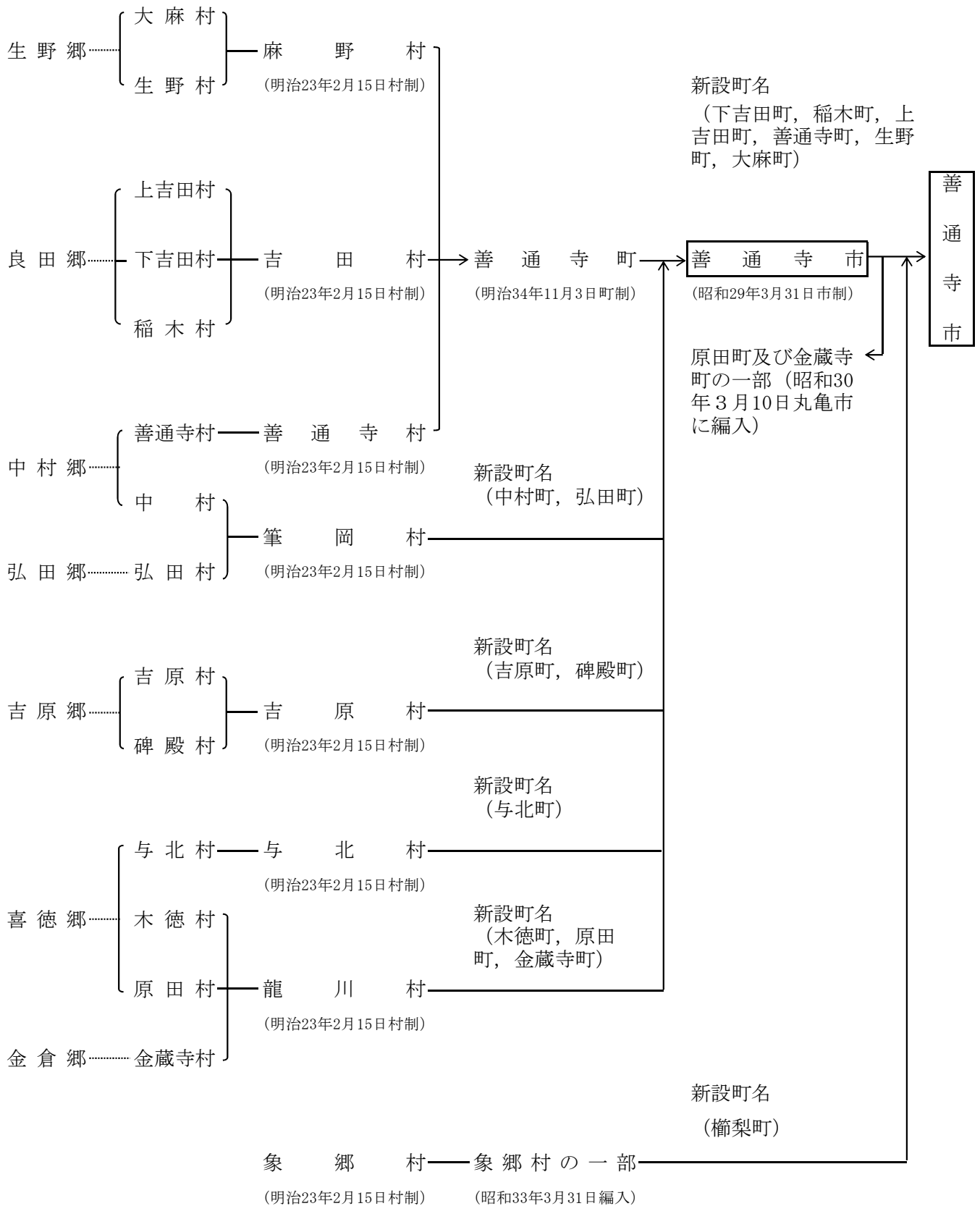
2 町別区画図



### 3 住居表示实施区域图



#### 4 市域の変遷



## 5 土地利用状況

各年1月1日現在（単位：㎡）

年次		平成		令和		
		30	31	2	3	4
区分						
田	一般田	10,685,875	10,656,834	10,603,873	10,556,339	10,502,160
	介在田	21,207	20,626	22,560	18,372	20,587
畑	一般畑	2,609,215	2,611,716	2,609,753	2,602,905	2,602,270
	介在畑	5,523	6,113	3,978	5,750	3,742
宅地		7,043,633	7,052,991	7,087,891	7,124,569	7,157,475
池沼		81,323	80,814	80,814	80,814	80,814
山林	一般山林	9,867,220	9,868,359	9,868,672	9,868,891	9,777,453
	介在山林	0	0	0	0	0
原野		42,278	44,119	44,198	44,185	44,161
雑種地		713,804	725,509	725,245	729,716	756,107
その他		8,859,922	8,862,919	8,883,016	8,898,459	8,985,231
合計		39,930,000	39,930,000	39,930,000	39,930,000	39,930,000

※ 介在田・介在畑とは、農地法の転用許可を得た田・畑である。  
介在山林とは、宅地のうちに介在する山林をいう。

資料：税務課

## 6 農地転用状況

（単位：件・㎡）

年度		平成		令和		
		29	30	元	2	3
区分						
住宅用	件数	38	36	24	33	40
	面積	23,286	23,836	16,873	15,083	25,064
工業・商業用	件数	9	9	16	20	23
	面積	6,443	14,974	18,043	18,073	21,349
その他	件数	25	37	24	23	17
	面積	8,625	21,305	18,109	15,188	11,312
計	件数	72	82	64	76	80
	面積	38,354	60,115	53,024	48,344	57,725

資料：農業委員会



## 7 気象状況

令和3年

月 区分		1	2	3	4	5	6	7	8	9	10	11	12
		気温 ℃	14.8	20.5	20.9	26.4	28.8	32.5	34.4	36.4	31.1	30.4	24.2
月最高	-2.0	-0.3	1.8	3.2	10.4	16.0	21.2	21.5	18.1	8.4	3.0	0.6	
月最低	5.5	8.4	11.6	15.0	19.4	23.3	27.1	27.3	24.3	19.2	13.0	8.4	
月平均	29	28	19	9	19	25	28	41	44	27	35	33	
湿度 %	63	59	66	57	69	71	75	76	76	70	69	62	
最低	10.6	11.2	7.1	7.6	10.4	6.0	7.0	13.6	6.1	6.0	7.6	12.1	
最大	2.7	2.9	2.1	2.2	2.3	1.7	1.8	2.0	1.8	1.9	2.3	2.9	
平均	風	向											
(最多)16方位	SW	WSW	E	ESE	WSW	E	WSW	WSW	ESE	ESE	S	W	
降水量 (積算) mm	43.5	45.5	54.0	89.5	138.0	75.0	169.0	199.0	163.0	46.5	132.0	36.0	
日照時間 (積算) hr	153.8	183.4	192.8	226.2	159.1	157.9	204.0	168.9	111.7	208.2	165.9	147.3	

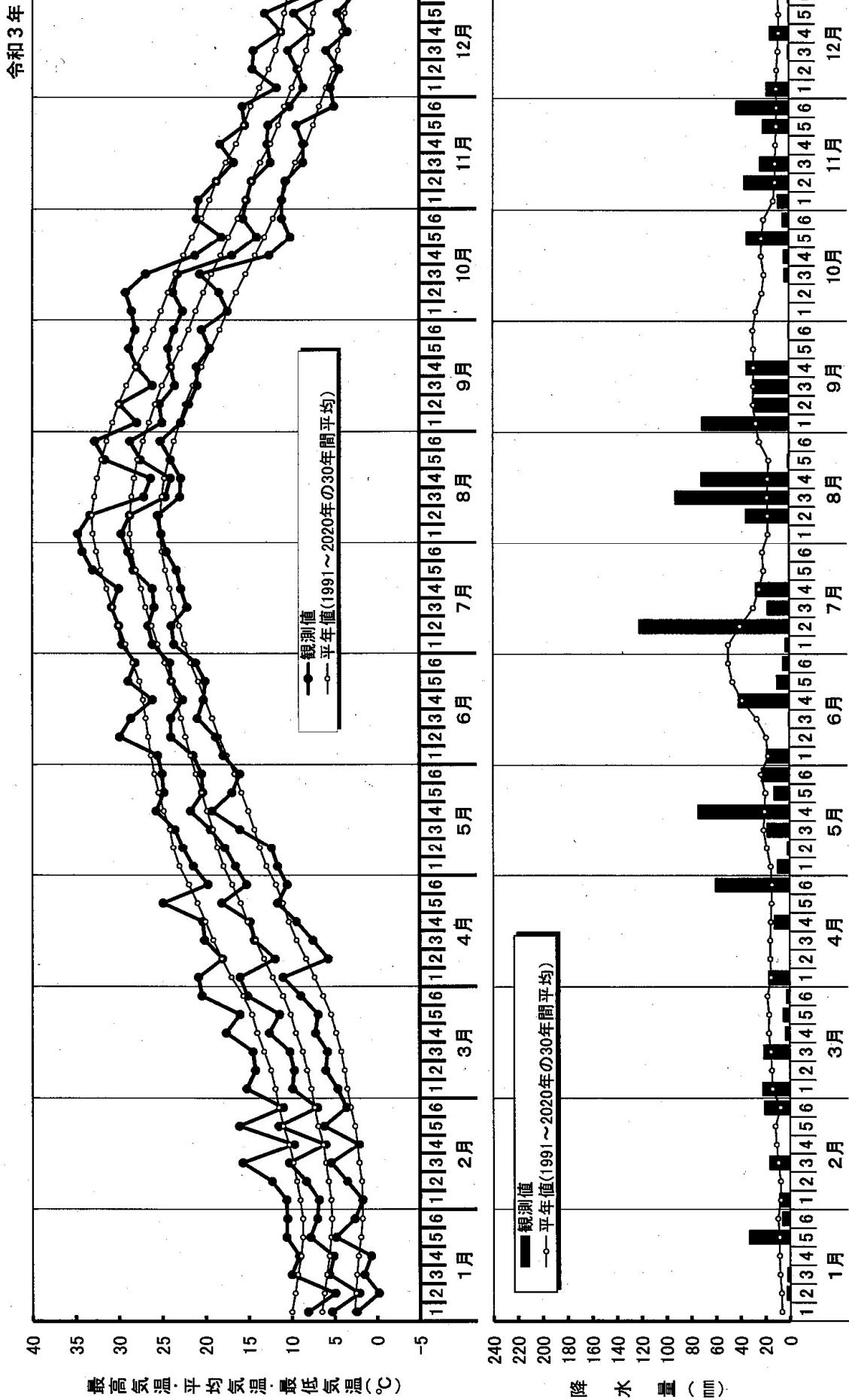
年間降水量 1,191.5 mm

【場所】香川県善通寺市仙遊町1-3-1

【北緯】34° 12' 35" ・ 【東経】133° 46' 35" ・ 【標高】30m ・ 【風速計の設置地上高】8.4m

資料： 国立研究開発法人 農業・食品産業技術総合研究機構  
西日本農業研究センター 四国研究拠点

# 8 半旬別気象図(気温・降水量)



資料：国立研究開発法人 農業・食品産業技術総合研究機構  
西日本農業研究センター 四国研究拠点

## 第 2 章 人 口

## 9 人口及び世帯数の推移

各年10月1日現在

区 分	世 帯 数	人 口 (人)			人口増減率 (%)	人口密度 (人/km <sup>2</sup> )
		総 数	男	女		
★ 昭和30	7,834	37,658	19,272	18,386	1.5	996.3
★ 35	8,224	36,311	17,998	18,313	△ 3.6	915.1
★ 40	8,823	35,427	17,150	18,277	△ 2.4	892.8
★ 45	9,490	35,254	16,858	18,396	△ 0.5	888.5
49	10,403	37,043	17,925	19,118	5.1	933.5
★ 50	11,017	38,106	18,248	19,858	2.9	960.3
51	11,091	37,921	18,103	19,818	△ 0.5	955.7
52	11,175	37,870	18,091	19,779	△ 0.1	954.4
53	11,249	37,694	17,950	19,744	△ 0.5	949.9
54	11,383	37,724	18,021	19,703	0.1	950.7
★ 55	11,493	38,080	18,267	19,813	0.9	959.7
56	11,592	38,451	18,604	19,847	1.0	969.0
57	11,710	38,547	18,681	19,866	0.2	971.4
58	11,856	38,635	18,736	19,899	0.2	973.7
59	11,937	38,579	18,723	19,856	△ 0.1	972.3
★ 60	11,946	38,630	18,828	19,802	0.1	973.5
61	12,030	38,699	18,869	19,830	0.2	975.3
62	12,157	38,790	18,935	19,855	0.2	977.6
63	12,263	38,733	18,863	19,870	△ 0.1	976.1
平成元	12,455	38,945	18,979	19,966	0.5	976.6
★ 2	12,291	38,423	18,659	19,764	△ 1.3	963.5
3	12,343	38,155	18,496	19,659	△ 0.7	956.7
4	12,362	37,961	18,426	19,535	△ 0.5	951.9
5	12,403	37,649	18,247	19,402	△ 0.8	944.1
6	12,548	37,457	18,097	19,360	△ 0.5	939.2
★ 7	12,724	37,361	18,126	19,235	△ 0.3	936.8
8	12,827	37,303	18,191	19,112	△ 0.2	935.4
9	13,019	37,271	18,223	19,048	△ 0.1	934.6
10	13,167	37,107	18,049	19,058	△ 0.4	930.5
11	13,290	37,016	17,960	19,056	△ 0.2	928.2
★ 12	13,149	36,413	17,709	18,704	△ 1.6	913.1
13	13,213	36,307	17,673	18,634	△ 0.3	910.4
14	13,198	36,058	17,570	18,488	△ 0.7	904.2
15	13,282	35,874	17,474	18,400	△ 0.5	899.5
16	13,452	35,993	17,650	18,343	0.3	902.5
★ 17	13,288	35,495	17,369	18,126	△ 1.4	890.0
18	13,369	35,399	17,325	18,074	△ 0.3	887.6
19	13,417	35,207	17,305	17,902	△ 0.5	882.8
20	13,446	34,940	17,180	17,760	△ 0.8	876.1
21	13,448	34,792	17,137	17,655	△ 0.4	872.4
★ 22	12,987	33,817	16,537	17,280	△ 2.8	848.0
23	13,122	33,852	16,604	17,248	0.1	848.8
24	13,115	33,504	16,437	17,067	△ 1.0	840.1
25	13,129	33,235	16,297	16,938	△ 0.8	833.4
26	13,095	32,946	16,247	16,699	△ 0.9	825.1
★ 27	12,977	32,927	16,315	16,612	△ 0.1	824.6
28	13,036	32,682	16,259	16,423	△ 0.7	818.5
29	13,055	32,451	16,152	16,299	△ 0.7	812.7
30	13,115	32,493	16,266	16,227	0.1	813.7
令和元	13,141	32,073	16,031	16,042	△ 1.3	803.2
★ 2	13,145	31,631	15,725	15,906	△ 1.4	792.2
3	13,067	31,180	15,538	15,642	△ 2.8	780.9
4	13,096	30,780	15,320	15,460	△ 2.7	770.8

※ ★印は、国勢調査結果。★印以外は国勢調査による人口及び世帯数を基礎とし、これに住民基本台帳法に基づき届出のあった出生、死亡、転入、転出者数及び世帯の増減数を加えた推計である。

資料：市民課

10 年 齡 別 男 女 別 人 口

令和 4 年 10 月 1 日 現 在 (単 位 : 人 ・ 世 帯)

年 齡	総 数	男	女	年 齡	総 数	男	女
<b>総 数</b>	<b>30,706</b>	<b>15,319</b>	<b>15,387</b>				
<b>0 ~ 4 歳</b>	<b>1,063</b>	<b>531</b>	<b>532</b>	<b>50 ~ 54 歳</b>	<b>1,926</b>	<b>982</b>	<b>944</b>
0	181	92	89	50	435	232	203
1	205	111	94	51	410	206	204
2	214	107	107	52	383	198	185
3	216	105	111	53	368	177	191
4	247	116	131	54	330	169	161
<b>5 ~ 9 歳</b>	<b>1,241</b>	<b>635</b>	<b>606</b>	<b>55 ~ 59 歳</b>	<b>1,646</b>	<b>831</b>	<b>815</b>
5	236	115	121	55	335	180	155
6	243	129	114	56	264	132	132
7	263	136	127	57	349	170	179
8	271	138	133	58	359	177	182
9	228	117	111	59	339	172	167
<b>10 ~ 14 歳</b>	<b>1,315</b>	<b>680</b>	<b>635</b>	<b>60 ~ 64 歳</b>	<b>1,772</b>	<b>859</b>	<b>913</b>
10	283	142	141	60	340	162	178
11	235	131	104	61	361	196	165
12	278	143	135	62	350	177	173
13	267	136	131	63	382	178	204
14	252	128	124	64	339	146	193
<b>15 ~ 19 歳</b>	<b>1,408</b>	<b>760</b>	<b>648</b>	<b>65 ~ 69 歳</b>	<b>1,914</b>	<b>952</b>	<b>962</b>
15	280	150	130	65	330	156	174
16	251	128	123	66	392	176	216
17	249	117	132	67	370	201	169
18	275	156	119	68	411	209	202
19	353	209	144	69	411	210	201
<b>20 ~ 24 歳</b>	<b>1,754</b>	<b>1,007</b>	<b>747</b>	<b>70 ~ 74 歳</b>	<b>2,610</b>	<b>1,231</b>	<b>1,379</b>
20	360	209	151	70	439	217	222
21	375	210	165	71	488	219	269
22	361	196	165	72	478	223	255
23	344	210	134	73	628	292	336
24	314	182	132	74	577	280	297
<b>25 ~ 29 歳</b>	<b>1,526</b>	<b>884</b>	<b>642</b>	<b>75 ~ 79 歳</b>	<b>1,893</b>	<b>856</b>	<b>1,037</b>
25	285	167	118	75	597	280	317
26	330	209	121	76	298	127	171
27	304	187	117	77	289	131	158
28	288	160	128	78	380	177	203
29	319	161	158	79	329	141	188
<b>30 ~ 34 歳</b>	<b>1,577</b>	<b>886</b>	<b>691</b>	<b>80 ~ 84 歳</b>	<b>1,487</b>	<b>590</b>	<b>897</b>
30	290	155	135	80	333	158	175
31	313	183	130	81	321	131	190
32	289	162	127	82	330	130	200
33	342	202	140	83	260	92	168
34	343	184	159	84	243	79	164
<b>35 ~ 39 歳</b>	<b>1,695</b>	<b>917</b>	<b>778</b>	<b>85 ~ 89 歳</b>	<b>1,130</b>	<b>407</b>	<b>723</b>
35	322	180	142	85	270	95	175
36	362	198	164	86	251	93	158
37	348	207	141	87	227	85	142
38	319	154	165	88	202	66	136
39	344	178	166	89	180	68	112
<b>40 ~ 44 歳</b>	<b>1,838</b>	<b>987</b>	<b>851</b>	<b>90 ~ 94 歳</b>	<b>597</b>	<b>179</b>	<b>418</b>
40	363	199	164	90	172	62	110
41	352	180	172	91	146	36	110
42	347	189	158	92	107	34	73
43	376	204	172	93	88	28	60
44	400	215	185	94	84	19	65
<b>45 ~ 49 歳</b>	<b>2,087</b>	<b>1,092</b>	<b>995</b>	<b>95 ~ 99 歳</b>	<b>188</b>	<b>49</b>	<b>139</b>
45	389	191	198	95	60	17	43
46	411	217	194	96	55	16	39
47	398	208	190	97	40	9	31
48	448	234	214	98	19	5	14
49	441	242	199	99	14	2	12
				<b>100 以 上</b>	<b>39</b>	<b>4</b>	<b>35</b>
				<b>世 帯 数</b>	<b>14,923</b>		

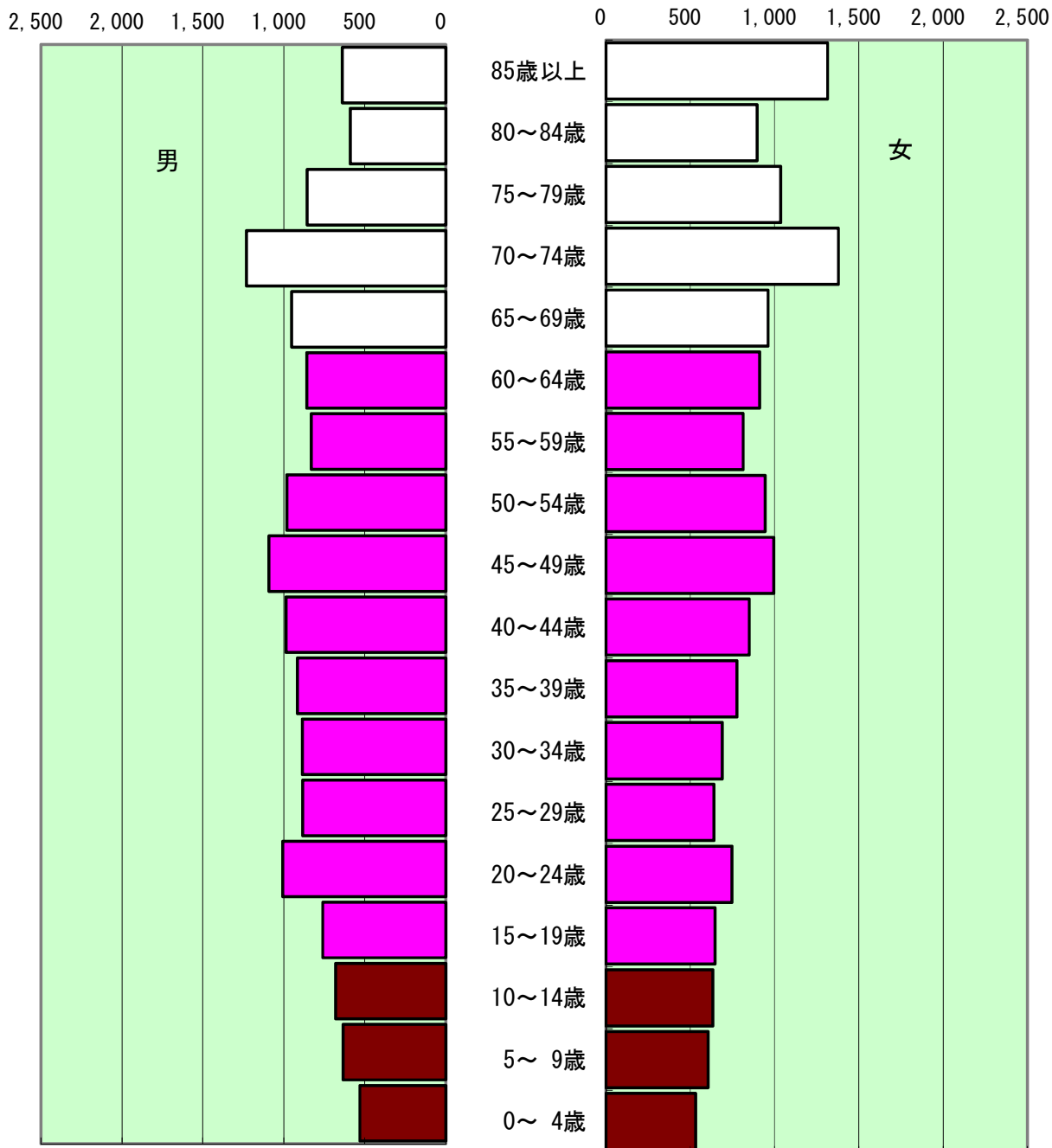
※ 住 民 基 本 台 帳

資 料 : 市 民 課

# 11 人口ピラミッド

令和4年10月1日現在

年齢階級  
(人)



老年人口 (65歳以上)

生産年齢人口 (15歳~64歳)

年少人口 (15歳未満)

## 1 2 町別人口と世帯数

令和4年1月1日現在 (単位：世帯・人)

町名	区分	世帯数	人口		
			男	女	計
下	吉田町	564	565	661	1,226
稲	木町	731	791	813	1,604
上	吉田町	335	316	304	620
生	野町	948	957	1,043	2,000
大	麻町	800	796	841	1,637
善	通寺町	1,373	1,509	1,480	2,989
櫛	梨町	199	200	211	411
与	北町	961	914	954	1,868
木	徳町	628	769	748	1,517
原	田町	1,275	1,495	1,470	2,965
金	蔵寺町	810	890	922	1,812
中	村町	1,013	1,112	1,201	2,313
弘	田町	633	725	789	1,514
吉	原町	951	1,053	1,072	2,125
碑	殿町	128	140	164	304
文	京町一丁目	41	40	25	65
文	京町二丁目	195	181	183	364
文	京町三丁目	13	9	4	13
文	京町四丁目	101	79	101	180
生	野本町一丁目	34	33	33	66
生	野本町二丁目	203	205	184	389
南	町一丁目	0	0	0	0
南	町二丁目	780	690	90	780
南	町三丁目	166	157	175	332
仙	遊町一丁目	76	81	95	176
仙	遊町二丁目	224	116	163	279
中	村町一丁目	107	105	99	204
上	吉田町一丁目	110	127	120	247
上	吉田町二丁目	71	59	64	123
上	吉田町三丁目	105	100	118	218
上	吉田町四丁目	160	146	165	311
上	吉田町五丁目	117	109	136	245
上	吉田町六丁目	140	119	132	251
上	吉田町七丁目	127	132	159	291
上	吉田町八丁目	161	160	149	309
善	通寺町一丁目	82	64	85	149
善	通寺町二丁目	68	81	74	155
善	通寺町三丁目	78	68	87	155
善	通寺町四丁目	66	68	55	123
善	通寺町五丁目	94	96	102	198
善	通寺町六丁目	151	129	136	265
善	通寺町七丁目	133	103	141	244
合	計	14,952	15,489	15,548	31,037

※ 住民基本台帳

資料：市民課

### 13 年齢別（5歳階級）男女別人口の推移

各年10月1日現在（単位：人・％）

年次 区分	平成			27			令和		
	総数	男	女	総数	男	女	総数	男	女
総数	33,817	16,537	17,280	32,927	16,315	16,612	31,631	15,725	15,906
0～4	1,495	771	724	1,361	706	655	1,172	582	590
5～9	1,459	747	712	1,434	742	692	1,333	692	641
10～14	1,440	758	682	1,420	726	694	1,361	704	657
15～19	1,838	1,014	824	1,786	1,069	717	1,768	1,005	763
20～24	1,946	1,078	868	1,904	1,048	856	1,738	1,001	737
25～29	1,895	993	902	1,693	926	767	1,525	844	681
30～34	2,079	1,062	1,017	1,808	968	840	1,680	931	749
35～39	2,210	1,144	1,066	2,055	1,063	992	1,764	957	807
40～44	1,844	945	899	2,159	1,122	1,037	1,953	1,026	927
45～49	1,863	968	895	1,794	909	885	2,131	1,110	1,021
50～54	1,949	943	1,006	1,793	910	883	1,696	867	829
55～59	2,261	1,147	1,114	1,849	869	980	1,702	838	864
60～64	2,878	1,388	1,490	2,233	1,128	1,105	1,776	827	949
65～69	2,033	983	1,050	2,741	1,312	1,429	2,125	1,058	1,067
70～74	1,917	825	1,092	1,907	902	1,005	2,573	1,203	1,370
75～79	1,820	814	1,006	1,727	707	1,020	1,701	767	934
80～84	1,427	540	887	1,476	612	864	1,460	555	905
85～89	892	272	620	1,029	346	683	1,079	378	701
90～94	401	91	310	473	140	333	539	161	378
95～99	112	26	86	124	23	101	166	37	129
100以上	12	1	11	20	4	16	23	1	22
不詳	46	27	19	141	83	58	366	181	185
再掲									
15歳未満	4,394	2,276	2,118	4,215	2,174	2,041	3,866	1,978	1,888
15～64歳	20,763	10,682	10,081	19,074	10,012	9,062	17,733	9,406	8,327
65歳以上	8,614	3,552	5,062	9,497	4,046	5,451	9,666	4,160	5,506
年齢不詳	46	27	19	141	83	58	366	181	185
年齢別割合									
15歳未満	13.3	14.0	12.7	13.3	13.8	12.8	12.2	12.6	11.9
15～64歳	63.1	65.5	60.7	60.3	63.7	57.0	56.1	59.8	52.4
65歳以上	26.2	21.8	30.5	30.0	25.7	34.3	30.6	26.5	34.6
年齢不詳	0.1	0.2	0.1	0.4	0.5	0.4	1.2	1.2	1.2

資料：国勢調査



14 人口動態

(單位：人)

年次	區分	自然動態			社會動態		
		出生	死亡	增減	轉入	轉出	增減
平成	7	300	334	△ 34	2,061	2,213	△ 152
	8	330	331	△ 1	2,353	2,414	△ 61
	9	262	327	△ 65	2,293	2,275	18
	10	291	342	△ 51	2,168	2,238	△ 70
	11	337	323	14	2,084	2,152	△ 68
	12	320	340	△ 20	2,133	2,371	△ 238
	13	320	294	26	2,216	2,413	△ 197
	14	300	336	△ 36	2,003	2,200	△ 197
	15	306	306	0	1,992	2,130	△ 138
	16	271	358	△ 87	2,354	2,235	119
	17	270	370	△ 100	2,037	2,005	32
	18	304	393	△ 89	2,208	2,166	42
	19	324	382	△ 58	1,891	2,029	△ 138
	20	294	383	△ 89	1,838	2,046	△ 208
	21	305	362	△ 57	1,966	2,011	△ 45
	22	292	414	△ 122	2,001	2,654	△ 653
	23	285	405	△ 120	2,131	1,960	171
	24	284	419	△ 135	1,780	2,029	△ 249
	25	248	405	△ 157	1,959	2,082	△ 123
	26	296	411	△ 115	1,880	1,973	△ 93
	27	266	415	△ 149	1,973	1,957	16
	28	263	434	△ 171	1,793	1,898	△ 105
	29	247	404	△ 157	1,892	1,930	△ 38
	30	248	418	△ 170	1,992	1,804	188
令和	元	251	411	△ 160	1,610	1,816	△ 206
	2	226	421	△ 195	1,522	1,855	△ 333
	3	202	393	△ 191	1,435	1,702	△ 267

資料：市民課

# 第 3 章 事 業 所

## 15 産業(大分類)別事業所数及び従業者数の推移

(単位：事業所・人)

年次 区分	昭和 6 1		平成 3		8		1 1 (注)		1 3	
	事業所	従業者	事業所	従業者	事業所	従業者	事業所	従業者	事業所	従業者
総数	2,140	16,347	2,158	16,801	2,133	16,857	1,908	11,884	1,956	16,408
第1次産業	2	3	3	22	5	60	5	48	4	30
A 農業	2	3	3	22	5	60	—	—	4	30
B 林業	0	0	0	0	0	0	—	—	0	0
C 漁業	0	0	0	0	0	0	—	—	0	0
第2次産業	340	4,221	329	4,023	329	3,794	284	3,383	271	3,202
D 鉱業	1	52	1	13	0	0	0	0	1	8
E 建設業	169	1,385	176	1,528	190	1,579	162	1,319	160	1,240
F 製造業	170	2,784	152	2,482	139	2,215	122	2,064	110	1,954
第3次産業	1,798	12,123	1,826	12,756	1,799	13,003	1,619	8,453	1,681	13,176
G 電気・ガス・ 熱供給・水道業	3	44	2	43	3	42	1	15	3	23
H 運輸・通信業	36	470	38	483	39	532	29	303	37	496
I 卸売・小売業・ 飲食店	1,068	4,152	1,026	4,558	954	4,484	898	4,346	878	4,420
J 金融・保険業	24	323	26	335	27	376	24	330	22	262
K 不動産業	75	121	94	157	120	225	116	201	110	210
L サービス業	571	4,218	617	4,858	634	5,157	551	3,258	611	5,325
M 公務(他に分類 されないもの)	21	2,795	23	2,322	22	2,187	—	—	20	2,440

資料：事業所・企業統計調査

(注) 平成11年事業所・企業統計調査は、5年ごとに実施される大規模調査の中間年に行われる簡易調査に当たる。調査の対象は、民営の事業所のみで、公務(国、地方公共団体)については、調査対象外となっている。また、第1次産業の内訳は、集計がされていないため、合計のみの掲載とした。

## 15 産業(大分類)別事業所数及び従業者数の推移(つづき)

(単位：事業所・人)

年次 区分	平成 16 (注)		18	
	事業所	従業者	事業所	従業者
総数	1,747	11,398	1,794	16,156
第1次産業	5	35	8	112
A 農業	5	35	8	112
B 林業	—	—	—	—
C 漁業	—	—	—	—
第2次産業	244	2,858	236	2,550
D 鉱業	—	—	—	—
E 建設業	140	969	135	854
F 製造業	104	1,889	101	1,696
第3次産業	1,498	8,505	1,550	13,494
G 電気・ガス・熱供給・水道業	1	8	2	14
H 情報通信業	5	33	4	29
I 運輸業	25	409	25	427
J 卸売・小売業	548	3,163	528	3,256
K 金融・保険業	22	283	22	264
L 不動産業	125	192	121	207
M 飲食店, 宿泊業	280	1,311	270	1,355
N 医療, 福祉	88	1,083	106	2,334
O 教育, 学習支援業	56	445	90	961
P 複合サービス事業	9	73	17	276
Q サービス業 (他に分類されないもの)	339	1,505	345	1,833
R 公務 (他に分類されないもの)	—	—	20	2,538

資料：事業所・企業統計調査

(注) 平成16年事業所・企業統計調査は、5年ごとに実施される大規模調査の中間年に行われる簡易調査に当たる。調査の対象は、民営の事業所のみで、公務(国, 地方公共団体)については、調査対象外となっている。

区分は平成14年3月改正の第11回日本標準産業分類による。

15 産業(大分類)別事業所数及び従業者数の推移(つづき)

(単位：事業所・人)

年次	平成 21		24		26		28	
	事業所	従業者	事業所	従業者	事業所	従業者	事業所	従業者
総数	1,725	16,170	1,516	12,446	1,553	15,287	1,451	12,093
A B 農林漁業	17	193	12	143	14	213	15	171
C 鉱業,採石業, 砂利採取業	—	—	—	—	—	—	—	—
D 建設業	140	732	121	638	115	661	115	653
E 製造業	100	1,709	106	1,897	105	1,681	95	1,590
F 電気・ガス・ 熱供給・水道業	2	10	—	—	2	12	—	—
G 情報通信業	6	34	3	17	4	24	4	19
H 運輸業,郵便業	34	513	29	503	28	548	30	567
I 卸売業,小売業	462	2,906	413	2,648	391	2,762	374	2,640
J 金融業,保険業	24	285	23	241	19	207	20	222
K 不動産業, 物品賃貸業	137	271	122	245	121	223	116	205
L 学術研究, 専門・技術 サービス業	43	330	40	265	49	303	53	272
M 宿泊業,飲食 サービス業	252	1,419	211	1,455	226	1,306	204	1,145
N 生活関連サービ ス業, 娯楽業	159	508	152	518	133	407	136	459
O 教育,学習支援業	90	900	47	367	88	1,118	50	459
P 医療, 福祉	110	2,443	106	2,382	115	2,663	116	2,827
Q 複合サービス 事業	18	178	18	182	17	173	17	174
R サービス業 (他に分類され ないもの)	111	1,080	113	945	108	784	106	690
S 公務 (他に分類され るものを除く)	20	2,659	—	—	18	2,202	—	—

資料：平成21年・26年は経済センサス-基礎調査，平成24年・28年は経済センサス-活動調査

※経済センサス-活動調査(平成24年・28年)は，民営事業所を調査対象とし，国及び地方公共団体の事業所は調査対象外である。

※事業所・企業統計調査は平成18年の調査を最後とし，平成21年から経済センサスに統合されている。

16 産業(大分類)別従業者規模別事業所数及び従業者数

(単位：事業所・人)

区 分	総 数	民営事業所 (従業者数別)						国・地方 公共団体
		1～4人	5～9人	10～19人	20～29人	30人以上	出向・派遣 従業者のみ	
事業所総数	1,451	905	268	151	51	68	8	—
A 農 林 漁 業	15	3	3	7	—	1	1	—
B 鉱業,採石業,砂利 採取業	—	—	—	—	—	—	—	—
C 建設業	115	70	31	8	1	4	1	—
D 製造業	95	36	24	14	7	14	—	—
E 電気・ガス・ 熱供給・水道業	—	—	—	—	—	—	—	—
F 情報通信業	4	2	2	—	—	—	—	—
G 運輸業,郵便業	30	5	6	10	4	5	—	—
H 卸売業,小売業	374	229	76	43	10	14	2	—
I 金融業,保険業	20	7	3	8	—	2	—	—
J 不動産業,物品 賃貸業	116	111	3	1	1	—	—	—
K 学術研究,専門・ 技術サービス業	53	39	8	5	—	1	—	—
L 宿泊業,飲食 サービス業	204	128	41	24	9	2	—	—
M 生活関連サー ビス業,娯楽業	136	120	5	4	5	1	1	—
N 教育,学習支援業	50	39	6	1	—	4	—	—
O 医療,福祉	116	34	36	18	12	15	1	—
P 複合サービス事業 サービス業(他に 分類されないもの)	17	9	5	1	—	2	—	—
Q 公務(他に分類され るものを除く)	106	73	19	7	2	3	2	—
S	—	—	—	—	—	—	—	—
従業者総数	12,093	1,769	1,768	1,981	1,199	5,376	—	—
A 農 林 漁 業	171	8	19	101	—	43	—	—
B 鉱業,採石業,砂利 採取業	—	—	—	—	—	—	—	—
C 建設業	653	165	194	98	28	168	—	—
D 製造業	1,590	84	160	177	165	1,004	—	—
E 電気・ガス・ 熱供給・水道業	—	—	—	—	—	—	—	—
F 情報通信業	19	3	16	—	—	—	—	—
G 運輸業,郵便業	567	11	40	127	90	299	—	—
H 卸売業,小売業	2,640	487	516	569	226	842	—	—
I 金融業,保険業	222	18	21	119	—	64	—	—
J 不動産業,物品 賃貸業	205	147	21	15	22	—	—	—
K 学術研究,専門・ 技術サービス業	272	78	41	57	—	96	—	—
L 宿泊業,飲食 サービス業	1,145	257	274	323	206	85	—	—
M 生活関連サー ビス業,娯楽業	459	205	28	55	134	37	—	—
N 教育,学習支援業	459	61	34	10	—	354	—	—
O 医療,福祉	2,827	71	244	225	283	2,004	—	—
P 複合サービス事業 サービス業(他に 分類されないもの)	174	30	32	12	—	100	—	—
Q 公務(他に分類され るものを除く)	690	144	128	93	45	280	—	—
S	—	—	—	—	—	—	—	—

資料：平成28年経済センサス-活動調査

# 第 4 章 農 業

## 17 農家数

### (1) 年次別

各年2月1日現在（単位：戸）

年次	区分	総農家数	自給的農家	販 売 農 家			
				計	専業農家	兼業農家	
						第1種兼業農家	第2種兼業農家
平成	22	1,403	724	679	191	70	418
	27	1,371	616	755	276	45	434
令和	2	1,197	567	630	—	—	—

資料：農林業センサス

### (2) 地区別

令和2年2月1日現在（単位：戸）

地区	区分	総農家数	自給的農家	販 売 農 家			
				計	専業農家	兼業農家	
						第1種兼業農家	第2種兼業農家
善通寺		468	241	227	—	—	—
龍川		207	81	126	—	—	—
与北		120	63	57	—	—	—
筆岡		205	86	119	—	—	—
吉原		188	92	96	—	—	—
楡梨		9	4	5	—	—	—

資料：2020年農林業センサス

※ 農家：調査期日現在で、経営耕地面積が10a以上の農業を営む世帯又は経営耕地面積が10a未満であっても、調査期日前1年間における農産物販売金額が15万円以上あった世帯。

販売農家：経営耕地面積が30a以上又は調査期日前1年間における農産物販売金額が50万円以上の農家。

自給的農家：経営耕地面積が30a未満でかつ調査期日前1年間における農産物販売金額が50万円未満の農家。

専業農家：世帯員の中に兼業従事者が1人もいない農家。

兼業農家：世帯員の中に兼業従事者が1人以上いる農家。

兼業従事者：調査期日前1年間に他に雇用されて仕事に従事した者又は自営農業以外の自営業に従事した者。

第1種兼業農家：農業所得を主とする兼業農家。

第2種兼業農家：農業所得を従とする兼業農家。

※ 2020年農林業センサスより、専業農家及び兼業農家数について調査項目から削除されたため計上せず。



## 18 農家人口

### (1) 年次別

各年2月1日現在（単位：人）

年次	区分	世帯員数			自営農業に従事した世帯員数								
					農業従事者			農業就業人口			基幹的農業従事者		
		計	男	女	計	男	女	計	男	女	計	男	女
平成	22	2,516	1,217	1,299	1,833	969	864	1,014	485	529	794	422	372
	27	2,444	1,212	1,232	1,865	1,014	851	1,179	573	606	942	522	420
令和	2	2,026	1,032	994	1,552	877	675	—	—	—	712	429	283

資料：農林業センサス

### (2) 地区別

令和2年2月1日現在（単位：人）

地区	区分	世帯員数			自営農業に従事した世帯員数								
					農業従事者			農業就業人口			基幹的農業従事者		
		計	男	女	計	男	女	計	男	女	計	男	女
善通寺		713	370	343	533	308	225	—	—	—	246	155	91
龍川		411	205	206	333	181	152	—	—	—	143	85	58
与北		177	99	78	145	85	60	—	—	—	65	39	26
筆岡		397	200	197	295	168	127	—	—	—	138	83	55
吉原		317	153	164	236	130	106	—	—	—	117	65	52
櫛梨		11	5	6	10	5	5	—	—	—	3	2	1

資料：2020年農林業センサス

※ 販売農家：経営耕地面積が30a以上又は調査期日前1年間における農産物販売金額が50万円以上の農家。

世帯員：原則として住居と生計を共にしている者。出稼ぎに出ている人は含むが通学や就職のため、よそにすんでいる子弟は除く。

農業従事者：15歳以上の世帯員のうち、調査期日前1年間に自営農業に従事した者。

農業就業人口：農業従事者のうち、調査期日前1年間に自営農業のみに従事した者、農業とそれ以外の仕事の両方に従事した者のうち、自営農業が主の者の人口。

基幹的農業従事者：農業就業人口のうち、ふだん仕事として主に自営農業に従事している者。

## 19 年齢別農業就業人口(販売農家)

### (1) 年次別

各年2月1日現在(単位:人)

年次	区分	計	各年2月1日現在(単位:人)														
			15~ 19歳	20~ 24	25~ 29	30~ 34	35~ 39	40~ 44	45~ 49	50~ 54	55~ 59	60~ 64	65~ 69	70~ 74	75~ 79	80~ 84	85歳 以上
平成	22	1,014	11	7	7	7	15	9	12	29	69	175	152	190	170	99	62
	27	1,179	23	10	12	9	22	17	15	22	59	143	261	190	193	127	76
令和	2	712	1	1	4	2	7	13	13	9	15	38	123	209	112	105	60

資料:農林業センサス

### (2) 地区別

令和2年2月1日現在(単位:人)

地区	区分	計	令和2年2月1日現在(単位:人)														
			15~ 19歳	20~ 24	25~ 29	30~ 34	35~ 39	40~ 44	45~ 49	50~ 54	55~ 59	60~ 64	65~ 69	70~ 74	75~ 79	80~ 84	85歳 以上
善通寺		246	—	1	1	1	3	3	4	5	3	14	47	73	37	27	27
龍川		143	—	—	—	—	1	3	3	—	6	8	25	36	20	29	12
与北		65	—	—	—	—	2	2	4	—	—	4	9	28	6	7	3
筆岡		138	1	—	1	1	1	2	2	3	3	6	24	40	27	17	10
吉原		117	—	—	2	—	—	3	—	1	3	6	17	30	22	25	8
櫛梨		3	—	—	—	—	—	—	—	—	—	—	1	2	—	—	—

資料:2020年農林業センサス

※ 販売農家:経営耕地面積が30a以上又は調査期日前1年間における農産物販売金額が50万円以上の農家。

農業就業人口:農業従事者のうち、調査期日前1年間に自営農業のみに従事した者、農業とそれ以外の仕事の両方に従事した者のうち、自営農業が主の者の人口。

※ 2020年農林業センサスより調査項目が変更されたため、農業労働力の指標として、令和2年は個人経営体世帯員数を計上している。

## 20 組織形態別農業経営体数

### (1) 年次別

各年2月1日現在（単位：経営体）

区分 年次	計	法人化している					法人化 していない	
		計	農事組合 法人	会社	各種団体	その他の 法人	個人経営体	
平成 22	703	12	1	9	2	-	691	684
27	774	13	5	8	-	-	761	760
令和 2	665	22	11	11	-	-	643	643

資料：農林業センサス

### (2) 地区別

令和2年2月1日現在（単位：経営体）

区分 地区	計	法人化している					法人化 していない	
		計	農事組合 法人	会社	各種団体	その他の 法人	個人経営体	
善通寺	238	6	2	4	-	-	232	232
龍川	131	5	4	1	-	-	126	126
与北	61	4	2	2	-	-	57	57
筆岡	120	1	1	-	-	-	119	119
吉原	108	4	1	3	-	-	104	104
櫛梨	7	2	1	1	-	-	5	5

資料：2020年農林業センサス

※ 農業経営体：次のいずれかに該当する事業を行う者。

- (1) 経営耕地面積が30a以上の規模の農業
- (2) 農作物の作付面積又は栽培面積、家畜の飼養頭羽数又は出荷羽数、その他の事業の規模が次の基準以上の農業

- ①露地野菜作付面積 15 a
- ②施設野菜栽培面積 350 m<sup>2</sup>
- ③果樹栽培面積 10 a
- ④露地花き栽培面積 10 a
- ⑤施設花き栽培面積 250 m<sup>2</sup>
- ⑥搾乳牛飼養頭数 1 頭
- ⑦肥育牛飼養頭数 1 頭
- ⑧豚飼養頭数 15 頭
- ⑨採卵鶏飼養羽数 150 羽
- ⑩ブロイラー年間出荷羽数 1,000 羽
- ⑪その他 調査期日前1年間における農業生産物の総販売額50万円に相当する事業の規模

### (3) 農作業の受託の事業

農事組合法人：農業協同組合法（昭和22年法律第132号）に基づき農業生産について協業を図ることにより、共同の利益を増進することを目的として設立された法人。

会社：株式会社、合名・合資会社、合同会社、相互会社のいずれかに該当するもの。

## 21 農業経営体の経営耕地面積

### (1) 年次別

各年2月1日現在（単位：経営体、a）

年次	区分	経営耕地 のある 経営体数	経営耕地 総面積	田		畑(樹園地を除く)		樹園地	
				田のある 経営体数	面積	畑のある 経営体数	面積	樹園地 のある 経営体数	面積
平成	22	700	92,146	671	80,554	107	1,810	223	9,782
	27	774	75,260	746	66,085	110	1,831	178	7,344
令和	2	665	75,819	615	67,080	128	2,577	150	6,162

資料：農林業センサス

### (2) 地区別

令和2年2月1日現在（単位：経営体、a）

地区	区分	経営耕地 のある 経営体数	経営耕地 総面積	田		畑(樹園地を除く)		樹園地	
				田のある 経営体数	面積	畑のある 経営体数	面積	樹園地 のある 経営体数	面積
善通寺		238	25,611	218	21,243	62	1,605	69	2,763
龍川		131	12,515	129	12,193	16	192	1	130
与北		61	10,899	59	10,653	14	199	2	47
筆岡		120	12,925	120	12,737	18	187	1	1
吉原		108	12,186	82	8,591	17	374	77	3,221
櫛梨		7	1,683	7	1,663	1	20	-	-

資料：2020年農林業センサス

※ 農業経営体：次のいずれかに該当する事業を行う者。

(1) 経営耕地面積が30a以上の規模の農業

(2) 農作物の作付面積又は栽培面積、家畜の飼養頭羽数又は出荷羽数、その他の事業の規模が次の基準以上の農業

- ①露地野菜作付面積 15 a
- ②施設野菜栽培面積 350 m<sup>2</sup>
- ③果樹栽培面積 10 a
- ④露地花き栽培面積 10 a
- ⑤施設花き栽培面積 250 m<sup>2</sup>
- ⑥搾乳牛飼養頭数 1 頭
- ⑦肥育牛飼養頭数 1 頭
- ⑧豚飼養頭数 15 頭
- ⑨採卵鶏飼養羽数 150 羽
- ⑩ブロイラー年間出荷羽数 1,000 羽
- ⑪その他

調査期日前1年間における農業生産物の  
総販売額50万円に相当する事業の規模

(3) 農作業の受託の事業

経営耕地：調査期日現在で農林業経営体が経営している耕地(けい畔を含む田、樹園地及び畑)をいい、自ら所有し耕作している耕地(自作地)と、他から借りて耕作している耕地(借入耕地)の合計。土地台帳の地目や面積に関係なく、実際の地目別の面積。

経営耕地＝

所有地(田、畑、樹園地)－貸付耕地－耕作放棄地＋借入耕地

## 22 経営耕地面積規模別農業経営体数

### (1) 年次別

各年2月1日現在（単位：経営体）

年次	区分	計	経営 耕地 なし	各年2月1日現在（単位：経営体）												
				0.3ha 未満	0.3～ 0.5ha	0.5～ 1.0	1.0～ 1.5	1.5～ 2.0	2.0～ 3.0	3.0～ 5.0	5.0～ 10.0	10.0～ 20.0	20.0～ 30.0	30.0～ 50.0	50.0～ 100.0	100ha 以上
平成	22	703	3	17	247	314	70	13	15	13	2	2	1	3	3	—
	27	774	—	12	233	347	100	33	22	14	7	5	1	—	—	—
令和	2	665	—	24	192	285	89	23	14	19	8	8	3	—	—	—

資料：農林業センサス

### (2) 地区別

令和2年2月1日現在（単位：経営体）

地区	区分	計	経営 耕地 なし	令和2年2月1日現在（単位：経営体）												
				0.3ha 未満	0.3～ 0.5ha	0.5～ 1.0	1.0～ 1.5	1.5～ 2.0	2.0～ 3.0	3.0～ 5.0	5.0～ 10.0	10.0～ 20.0	20.0～ 30.0	30.0～ 50.0	50.0～ 100.0	100ha 以上
善通寺		238	—	11	69	95	37	8	6	6	3	2	1	—	—	—
龍川		131	—	2	40	56	19	6	2	4	1	1	—	—	—	—
与北		61	—	—	14	28	6	3	1	5	2	1	1	—	—	—
筆岡		120	—	1	41	57	13	—	3	3	—	1	1	—	—	—
吉原		108	—	10	25	48	12	6	2	1	2	2	—	—	—	—
櫛梨		7	—	—	3	1	2	—	—	—	—	1	—	—	—	—

資料：2020年農林業センサス

※ 農業経営体：次のいずれかに該当する事業を行う者。

(1) 経営耕地面積が30a以上の規模の農業

(2) 農作物の作付面積又は栽培面積、家畜の飼養頭羽数又は出荷羽数、その他の事業の規模が次の基準以上の農業

- ①露地野菜作付面積 15 a
- ②施設野菜栽培面積 350 m<sup>2</sup>
- ③果樹栽培面積 10 a
- ④露地花き栽培面積 10 a
- ⑤施設花き栽培面積 250 m<sup>2</sup>
- ⑥搾乳牛飼養頭数 1 頭
- ⑦肥育牛飼養頭数 1 頭
- ⑧豚飼養頭数 15 頭
- ⑨採卵鶏飼養羽数 150 羽
- ⑩ブロイラー年間出荷羽数 1,000 羽
- ⑪その他

調査期日前1年間における農業生産物の  
総販売額50万円に相当する事業の規模

### (3) 農作業の受託の事業

経営耕地：調査期日現在で農林業経営体が経営している耕地(けい畔を含む田、樹園地及び畑)をいい、自ら所有し耕作している耕地(自作地)と、他から借りて耕作している耕地(借入耕地)の合計。土地台帳の地目や面積に関係なく、実際の地目別の面積。

経営耕地＝

所有地(田、畑、樹園地)－貸付耕地－耕作放棄地＋借入耕地

# 第 5 章 工 業

## 23 事業所数・従業者数・製造品出荷額等の推移

(従業者4人以上の事業所)

(単位：事業所・人・万円)

区 分	年 次				令和 元
	平成 27	28	29	30	
事業所数	46	45	44	45	41
従業者数	1,352	1,402	1,440	1,529	1,594
常用労働者数	1,350	1,395	1,435	1,525	1,590
男	931	958	1,008	1,074	1,075
女	419	437	427	451	515
個人事業主及び 無給家族従業者数	5	7	5	4	4
男	5	5	3	2	2
女	—	2	2	2	2
製造品出荷額等	4,046,199	4,082,656	3,819,191	4,137,674	4,177,286
製造品出荷額	3,588,055	3,585,405	3,285,479	3,545,686	3,618,302
加工賃収入額	55,878	90,899	111,247	124,774	109,502
その他収入額	402,266	406,352	422,465	467,214	449,482
現金給与総額	582,563	581,189	594,300	623,417	639,840
原材料使用額等	2,436,790	2,366,289	2,276,696	2,463,576	2,474,515
付加価値額	1,397,284	1,512,456	1,394,993	1,490,586	1,495,414

資料：平成26年、平成28年～令和元年は工業統計調査  
平成27年は経済センサス-活動調査

(注) 事業所数・従業者数は、平成26年は12月31日現在、平成27年以降は各翌年6月1日現在。

## 24 産業（中分類）別の推移

(1) 事業所数

(従業者4人以上の事業所)

(単位：事業所)

区 分	年 次	平成				令和
		27	28	29	30	元
事 業 所 総 数		46	45	44	45	41
09 食 料 品 製 造 業		9	11	11	11	10
10 飲 料 ・ た ば こ ・ 飼 料 製 造 業		—	—	—	—	—
11 織 維 工 業		5	5	4	3	4
12 木 材 ・ 木 製 品 製 造 業 ( 家 具 を 除 く )		2	—	—	—	—
13 家 具 ・ 装 備 品 製 造 業		3	3	2	2	2
14 パ ル プ ・ 紙 ・ 紙 加 工 品 製 造 業		2	2	2	2	2
15 印 刷 ・ 同 関 連 業		1	1	1	1	1
16 化 学 工 業		—	—	—	—	—
17 石 油 製 品 ・ 石 炭 製 品 製 造 業		—	—	—	—	—
18 プ ラ ス チ ッ ク 製 品 製 造 業		9	7	7	8	7
19 ゴ ム 製 品 製 造 業		—	—	—	—	—
20 な め し 革 ・ 同 製 品 ・ 毛 皮 製 造 業		—	—	—	—	—
21 窯 業 ・ 土 石 製 品 製 造 業		2	3	3	3	3
22 鉄 網 業		—	—	—	—	—
23 非 鉄 金 属 製 造 業		—	—	—	—	—
24 金 属 製 品 製 造 業		6	3	6	7	4
25 は ん 用 機 械 器 具 製 造 業		—	—	—	—	—
26 生 産 用 機 械 器 具 製 造 業		1	3	2	1	2
27 業 務 用 機 械 器 具 製 造 業		—	—	—	—	—
28 電 子 部 品 ・ デ バ イ ス ・ 電 子 回 路 製 造 業		—	—	—	—	—
29 電 気 機 械 器 具 製 造 業		3	2	2	2	2
30 情 報 通 信 機 械 器 具 製 造 業		—	—	—	—	—
31 輸 送 用 機 械 器 具 製 造 業		—	2	1	2	1
32 そ の 他 の 製 造 業		3	3	3	3	3

資料：平成26年，平成28年～令和元年は工業統計調査  
平成27年は経済センサス-活動調査

(注)平成26年は12月31日現在，平成27年以降は各翌年6月1日現在。



(2) 従業者数  
(従業者4人以上の事業所)

(単位：人)

区 分	年 次	平成				令和
		27	28	29	30	元
従業者総数		1,352	1,402	1,440	1,529	1,594
09 食料品製造業		381	373	370	355	353
10 飲料・たばこ・飼料製造業		—	—	—	—	—
11 繊維工業		100	103	106	112	215
12 木材・木製品製造業 (家具を除く)		9	—	—	—	—
13 家具・装備品製造業		45	44	26	30	23
14 パルプ・紙・紙加工品製造業		110	124	131	132	130
15 印刷・同関連業		10	15	15	15	17
16 化学工業		—	—	—	—	—
17 石油製品・石炭製品製造業		—	—	—	—	—
18 プラスチック製品製造業		314	330	303	353	347
19 ゴム製品製造業		—	—	—	—	—
20 なめし革・同製品・ 毛皮製造業		—	—	—	—	—
21 窯業・土石製品製造業		23	39	38	39	39
22 鉄綱業		—	—	—	—	—
23 非鉄金属製造業		—	—	—	—	—
24 金属製品製造業		47	30	52	66	45
25 はん用機械器具製造業		—	—	—	—	—
26 生産用機械器具製造業		6	14	9	4	10
27 業務用機械器具製造業		—	—	—	—	—
28 電子部品・デバイス・ 電子回路製造業		—	—	—	—	—
29 電気機械器具製造業		248	252	330	350	360
30 情報通信機械器具製造業		—	—	—	—	—
31 輸送用機械器具製造業		—	17	8	17	4
32 その他の製造業		59	61	52	56	51

資料：平成26年、平成28年～令和元年は工業統計調査  
平成27年は経済センサス-活動調査

(注)平成26年は12月31日現在、平成27年以降は各翌年6月1日現在。

(3) 製造品出荷額等  
(従業者4人以上の事業所)

(単位：万円)

区 分	年 次				令和 元
	平成 27	28	29	30	
製 造 品 出 荷 額 等 総 額	4,046,199	4,082,656	3,819,191	4,137,674	4,177,286
09 食 料 品 製 造 業	805,302	812,689	788,543	774,298	720,029
10 飲 料 ・ た ば こ ・ 飼 料 製 造 業	—	—	—	—	—
11 繊 維 工 業	89,847	104,474	109,399	103,422	243,639
12 木 材 ・ 木 製 品 製 造 業 ( 家 具 を 除 く )	X	—	—	—	—
13 家 具 ・ 装 備 品 製 造 業	106,302	99,777	X	X	X
14 パ ル プ ・ 紙 ・ 紙 加 工 品 製 造 業	X	X	X	X	X
15 印 刷 ・ 同 関 連 業	X	X	X	X	X
16 化 学 工 業	—	—	—	—	—
17 石 油 製 品 ・ 石 炭 製 品 製 造 業	—	—	—	—	—
18 プ ラ ス チ ッ ク 製 品 製 造 業	1,275,860	1,355,832	1,280,892	1,501,238	1,527,701
19 ゴ ム 製 品 製 造 業	—	—	—	—	—
20 な め し 革 ・ 同 製 品 ・ 毛 皮 製 造 業	—	—	—	—	—
21 窯 業 ・ 土 石 製 品 製 造 業	X	106,619	110,014	123,557	111,560
22 鉄 網 業	—	—	—	—	—
23 非 鉄 金 属 製 造 業	—	—	—	—	—
24 金 属 製 品 製 造 業	114,790	82,331	95,717	125,500	122,817
25 は ん 用 機 械 器 具 製 造 業	—	—	—	—	—
26 生 産 用 機 械 器 具 製 造 業	X	23,181	X	X	X
27 業 務 用 機 械 器 具 製 造 業	—	—	—	—	—
28 電 子 部 品 ・ デ バ イ ス ・ 電 子 回 路 製 造 業	—	—	—	—	—
29 電 気 機 械 器 具 製 造 業	721,519	X	X	X	X
30 情 報 通 信 機 械 器 具 製 造 業	—	—	—	—	—
31 輸 送 用 機 械 器 具 製 造 業	—	X	X	X	X
32 そ の 他 の 製 造 業	61,520	45,603	52,288	52,364	51,515

資料：平成28年～令和元年は工業統計調査  
平成27年は経済センサス-活動調査

# 第 6 章 商 業

## 25 事業所数・従業者数・年間商品販売額等の推移

### (1) 卸売業

(単位：事業所・人・百万円)

年次	事業所数	従業者数	年間商品販売額	1事業所当たり	
				従業者数	年間商品販売額
平成 16	78	677	28,325	8.7	363
19	71	631	31,299	8.9	441
26	58	387	17,444	6.7	301
28	55	475	31,523	8.6	573

資料：商業統計調査，経済センサスー活動調査

- (注) 1 平成28年は平成28年経済センサスー活動調査の結果、それ以外は商業統計調査の結果。
- 2 事業所数・従業者数は、平成16年，平成19年，平成28年は各年6月1日現在。平成26年は7月1日現在。
- 3 年間商品販売額は、平成19年までは調査前年の4月から調査年3月までの1年間の販売額，平成26年以降は調査前年の1月から12月までの1年間の販売額。

### (2) 小売業

(単位：事業所・人・百万円)

年次	事業所数	従業者数	年間商品販売額	1事業所当たり	
				従業者数	年間商品販売額
平成 16	465	2,412	38,756	5.2	83
19	421	2,567	36,631	6.1	87
26	255	1,487	24,453	5.8	96
28	260	1,742	31,810	6.7	122

資料：商業統計調査，経済センサスー活動調査

- (注) 1 平成28年は平成28年経済センサスー活動調査の結果、それ以外は商業統計調査の結果。
- 2 事業所数・従業者数は、平成16年，平成19年，平成28年は各年6月1日現在。平成26年は7月1日現在。
- 3 年間商品販売額は、平成19年までは調査前年の4月から調査年3月までの1年間の販売額，平成26年以降は調査前年の1月から12月までの1年間の販売額。

## 26 産業(小分類)別事業所数・従業者数・年間商品販売額等

### (1) 卸売業

平成28年6月1日現在 (単位：事業所・人・百万円)

区 分	事業所数	従業者数	年 間 商品販売額
卸 売 業 計	55	475	31,523
50 各 種 商 品 卸 売 業	1	18	X
51 織 維 ・ 衣 服 等 卸 売 業	2	10	X
511 織 維 品 卸 売 業 (衣服, 身の回り品を除く)	—	—	—
512 衣 服 卸 売 業	1	6	X
513 身 の 回 り 品 卸 売 業	1	4	X
52 飲 食 料 品 卸 売 業	13	112	X
521 農 畜 産 物 ・ 水 産 物 卸 売 業	5	94	X
522 食 料 ・ 飲 料 卸 売 業	8	18	X
53 建 築 材 料 , 鉱 物 ・ 金 属 材 料 等 卸 売 業	8	43	1,284
531 建 築 材 料 卸 売 業	6	29	X
532 化 学 製 品 卸 売 業	—	—	—
533 石 油 ・ 鉱 物 卸 売 業	—	—	—
534 鉄 鋼 製 品 卸 売 業	1	9	X
535 非 鉄 金 属 卸 売 業	—	—	—
536 再 生 資 源 卸 売 業	1	5	X
54 機 械 器 具 卸 売 業	19	147	9,246
541 産 業 機 械 器 具 卸 売 業	6	39	X
542 自 動 車 卸 売 業	11	86	3,983
543 電 気 機 械 器 具 卸 売 業	2	22	X
549 そ の 他 の 機 械 器 具 卸 売 業	—	—	—
55 そ の 他 の 卸 売 業	12	145	15,792
551 家 具 ・ 建 具 ・ じ ゅ う 器 等 卸 売 業	2	18	X
552 医 薬 品 ・ 化 粧 品 等 卸 売 業	3	76	13,041
553 紙 ・ 紙 製 品 卸 売 業	—	—	—
559 他 に 分 類 さ れ な い 卸 売 業	7	51	X

資料：平成28年経済センサスー活動調査

(注) 年間商品販売額は平成27年1月から12月までの1年間の販売額。

## (2) 小売業

平成28年6月1日現在 (単位:事業所・人・百万円・㎡)

区 分	事業所数	従業者数	年 間 商品販売額	売場面積
小 売 業 計	260	1,742	31,810	47,285
56 各 種 商 品 小 売 業	2	147	X	X
561 百貨店, 総合スーパー	1	143	X	X
569 その他の各種商品小売業 (従業者が常時50人未満のもの)	1	4	X	X
57 織物・衣服・身の回り品小売業	37	101	830	3,206
571 呉服・服地・寝具小売業	7	26	166	709
572 男子服小売業	2	3	X	X
573 婦人・子供服小売業	20	53	521	1,590
574 靴・履物小売業	2	2	X	X
579 その他の織物・衣服・身の回り品小売業	6	17	105	X
58 飲 食 料 品 小 売 業	70	669	10,212	15,617
581 各種食料品小売業	3	261	5,579	11,785
582 野菜・果実小売業	3	9	82	150
583 食 肉 小 売 業	1	1	X	—
584 鮮 魚 小 売 業	1	2	X	X
585 酒 小 売 業	6	11	138	150
586 菓子・パン小売業	17	55	242	114
589 その他の飲食料品小売業	39	330	X	X

## (2) 小売業 (つづき)

平成28年6月1日現在 (単位: 事業所・人・百万円・㎡)

区 分	事業所数	従業者数	年 間 商品販売額	売場面積
<b>59 機 械 器 具 小 売 業</b>	<b>37</b>	<b>220</b>	<b>5,108</b>	<b>1,638</b>
591 自 動 車 小 売 業	26	176	4,689	1,201
592 自 転 車 小 売 業	3	4	27	—
593 機 械 器 具 小 売 業 (自動車, 自転車を除く)	8	40	392	437
<b>60 そ の 他 の 小 売 業</b>	<b>111</b>	<b>540</b>	<b>X</b>	<b>X</b>
601 家 具 ・ 建 具 ・ 畳 小 売 業	8	43	377	1,357
602 じ ゅ う 器 小 売 業	3	4	X	X
603 医 薬 品 ・ 化 粧 品 小 売 業	31	118	2,817	1,931
604 農 耕 用 品 小 売 業	4	21	505	240
605 燃 料 小 売 業	15	81	3,627	182
606 書 籍 ・ 文 房 具 小 売 業	9	126	652	1,036
607 ス ポ ー ツ 用 品 ・ が ん 具 ・ 娯 楽 用 品 ・ 楽 器 小 売 業	5	13	123	444
608 写 真 機 ・ 時 計 ・ 眼 鏡 小 売 業	4	7	X	X
609 他 に 分 類 さ れ な い 小 売 業	32	127	X	X
<b>61 無 店 舗 小 売 業</b>	<b>3</b>	<b>65</b>	<b>3,252</b>	<b>—</b>
611 通 信 販 売 ・ 訪 問 販 売 小 売 業	2	53	X	—
612 自 動 販 売 機 に よ る 小 売 業	1	12	X	—
619 そ の 他 の 無 店 舗 小 売 業	—	—	—	—

資料: 平成28年経済センサスー活動調査

(注) 年間商品販売額は平成27年1月から12月までの1年間の販売額。

# 第 7 章 金 融



## 27 融資状況

### (1) 市経済振興対策融資状況

(単位：件・千円・%)

区分	年度	平成	令和		
		30	元	2	3
融資枠		40,000	40,000	40,000	40,000
融資件数		—	—	—	—
融資残高		—	—	—	—
利用率		—	—	—	—

資料：商工観光課

### (2) 市小売商業近代化資金融資状況

(単位：件・千円・%)

区分	年度	平成	令和		
		30	元	2	3
融資枠		8,000	8,000	8,000	8,000
融資件数		—	—	—	—
融資残高		—	—	—	—
利用率		—	—	—	—

資料：商工観光課

(3) 市住宅建設等資金利子補給金交付状況

(単位：件・千円)

区 分	年 度	平成	令和		
		3 0	元	2	3
利 用 件 数		354	372	354	370
補 給 金 額		13,216	13,914	13,541	13,441

資料：商工観光課

## 28 金融機関等の預金・貸出金の状況

各年12月31日現在（単位：百万円）

区 分	年 次		令和		
	平成 2 9	3 0	元	2	3
預 金 残 高	156,176	163,523	145,018	154,795	156,027
貸 出 残 高	43,725	46,897	41,711	45,819	47,157

協力：百十四・四国・中国・香川各銀行、高松信用金庫

- ※ 四国銀行 — 平成30年3月、琴平支店を善通寺支店へ統合
- ※ 中国銀行 — 令和元年11月、善通寺支店を琴平支店へ移転統合（店舗内店舗方式）  
令和元年分から善通寺支店分は含まれていない

## 第 8 章 社 会 保 障

## 29 国民年金の被保険者数

各年度3月31日現在（単位：人・％）

区 分		年 度		平成	令和		
		2 9	3 0	元	2	3	
適 用 被保険者数	総 数		5,032	4,931	4,732	4,649	4,479
	第 1 号	強 制 (A)	3,237	3,131	3,006	2,995	2,931
		任 意	34	39	42	45	34
	第 3 号		1,761	1,761	1,684	1,609	1,514
免 除 被保険者数	総数 (B)		1,474	1,458	1,455	1,364	1,388
	法定免除		418	400	369	362	371
	申請免除 (納付猶予含む)		736	709	733	675	688
	学生納付特例		320	349	353	327	329
	免除割合 (B/A)		45.5	46.6	48.4	45.5	47.4
付加年金被保険者数			157	148	132	124	121

資料：市民課

### 30 国民年金の受給状況

#### (1) 拠出年金（旧法）

各年度3月31日現在（単位：人・千円）

区 分		年 度				
		平成 2 9	3 0	令和 元	2	3
老 齡 (通老) 年 金	件 数	465	392	325	248	229
	金 額	190,621	159,272	131,186	104,827	94,676
障害年金	件 数	14	14	14	12	11
	金 額	12,663	12,663	12,676	11,139	10,152
寡婦年金	件 数	—	—	—	—	—
	金 額	—	—	—	—	—
総 数	件 数	479	406	339	260	240
	金 額	203,284	171,936	143,862	115,966	104,828

※金額の合計欄は四捨五入の関係で計算が合わない場合があります。

資料：市民課

#### (2) 基礎年金

各年度3月31日現在（単位：人・千円）

区 分		年 度				
		平成 2 9	3 0	令和 元	2	3
老 齡	件 数	9,062	9,210	9,324	9,384	9,456
基礎年金	金 額	6,271,707	6,376,365	6,463,127	6,516,935	6,561,902
障 害	件 数	527	529	535	536	551
基礎年金	金 額	460,120	460,734	466,588	467,739	479,215
(内 無拠出分)	(件数)	(286)	(291)	(294)	(297)	(304)
	(金額)	(253,839)	(257,764)	(260,263)	(262,916)	(268,309)
遺 族	件 数	81	73	70	34	54
基礎年金	金 額	57,131	52,294	48,113	39,172	40,330
総 数	件 数	9,670	9,812	9,929	9,954	10,061
	金 額	6,788,958	6,889,393	6,977,828	7,023,846	7,081,447

資料：市民課

### 31 生活保護被保護世帯・人員及び扶助別保護費の状況

(単位：世帯・人・円)

区 分		年 度		令 和			
		平成		元	2	3	
		2 9	3 0				
被 保 護 世 帯 数		401	371	325	310	298	
被 保 護 人 員		571	519	458	420	388	
生活 扶助	人 員	510	467	407	374	341	
	金 額	270,175,413	241,440,390	205,253,931	193,528,521	169,347,377	
住宅 扶助	人 員	446	412	360	338	315	
	金 額	88,138,269	79,676,120	71,056,276	71,755,103	69,438,705	
教育 扶助	人 員	51	46	43	29	22	
	金 額	6,928,418	5,382,575	4,656,593	3,493,458	2,750,675	
医療 扶助	人 員	497	450	391	348	342	
	金 額	466,315,363	408,245,547	321,127,743	352,237,635	361,354,432	
介護 扶助	人 員	57	57	55	52	65	
	金 額	19,202,063	12,895,964	10,527,509	5,582,768	12,280,500	
そ の 他 扶 助	人 員	152	208	169	159	132	
	金 額	3,329,919	4,574,893	5,150,547	2,938,155	2,384,737	
	内 訳	出産	469,120	0	683,100	859,760	0
		生業	1,660,785	3,051,130	2,312,780	1,344,357	1,723,818
		葬祭	924,877	899,367	1,669,008	559,770	535,130
		就労	275,137	324,396	485,659	174,268	125,789
進学		—	300,000	0	0	0	
施設 事務 費	人 員	19	18	14	14	14	
	金 額	38,469,197	36,498,575	36,020,953	29,147,693	29,466,571	

資料：社会福祉課

(注) 「その他扶助」の人員は実扶助人員であり、それ以外の世帯数及び人員は年平均である。

### 32 児童手当の支給状況

(単位：人・円)

区 分		年 度		令 和		
		平成		元	2	3
		2 9	3 0			
受 給 者 数		1,988	1,952	1,895	1,866	1,809
延 算 定 児 童 数		40,932	39,899	38,348	37,407	36,429
支 給 総 額		457,360,000	443,580,000	424,965,000	413,645,000	402,085,000

資料：子ども課

### 33 医療費の助成状況

(単位：人・件・円)

区 分		年 度		令和		
		平成 2 9	3 0	元	2	3
乳幼児医療	受給者数	1,924	1,922	1,826	1,764	1,402
	受診件数	39,216	37,543	36,919	28,062	27,018
	助成総額	67,880,699	61,875,462	60,844,447	46,442,396	51,843,960
子育て支援 医 療	受給者数	2,087	2,059	2,042	1,984	2,743
	受診件数	28,253	28,337	30,049	25,121	36,546
	助成総額	65,374,521	64,351,864	65,605,685	57,463,592	79,380,553
心身障害者 医 療	受給者数	1,251	1,232	1,220	1,194	1,187
	受診件数	30,120	29,205	33,771	36,111	34,309
	助成総額	125,860,690	122,188,424	139,551,929	148,206,604	145,775,823
ひとり親 家庭等医療	受給者数	913	884	869	865	854
	受診件数	12,643	12,309	12,771	11,360	11,588
	助成総額	34,975,185	34,538,747	35,314,850	33,640,347	33,388,869

資料：社会福祉課  
子ども課

### 34 身体障害者(児)手帳の交付状況

各年度末現在 (単位：人)

区 分		年 度		令和		
		平成 2 9	3 0	元	2	3
視覚障害		104	98	102	98	102
聴覚平衡障害		104	98	96	93	90
音声・言語機能障害		16	12	9	8	7
肢体不自由		757	709	680	658	632
内部障害		424	409	407	409	391
総 数		1,405	1,326	1,294	1,266	1,222

資料：社会福祉課



### 35 保育所等の入所状況

#### (1) 各保育所等入所児童数の推移

各年4月1日現在（単位：人）

年次 保育所等名		平成		令和		
		30	31	2	3	4
市立	善通寺保育所	56	49	58	58	51
	竜川保育所	79	70	65	61	68
	広域入所	—	—	—	—	—
私立	南部保育所	67	55	64	55	52
	のぞみこども園	141	150	145	140	146
	カナン子育て プラザ21	110	105	106	109	107
	吉原保育所	75	71	83	94	87
	三井保育所 (多度津町)	12	12	8	6	5
	広域入所	—	2	5	3	3
	事業所内	ポエム保育園	—	3	6	3
事業所内	広域入所	—	—	1	2	2
合計		540	517	541	531	525

資料：子ども課

(注) ポエム保育園は、平成30年9月より特定地域型保育事業所となっている。令和2年4月よりカナン子育てプラザ21及びのぞみ保育園は認定こども園となり、のぞみ保育園についてはのぞみこども園に名称変更。

#### (2) 年齢別保育所等入所児童数の推移

各年4月1日現在（単位：人）

年次 年齢	平成		令和		
	30	31	2	3	4
0歳児	35 (22)	41 (30)	48 (35)	28 (22)	35 (27)
1歳児	146 (93)	124 (89)	138 (94)	145 (103)	123 (87)
2歳児	190 (132)	169 (113)	147 (98)	150 (100)	162 (109)
3歳児	71 (67)	81 (69)	97 (84)	83 (77)	86 (73)
4歳児	55 (51)	53 (51)	60 (56)	69 (58)	62 (59)
5歳児	43 (40)	49 (46)	51 (51)	56 (52)	57 (51)
合計	540 (405)	517 (398)	541 (418)	531 (412)	525 (406)

(注) ( ) は、私立保育所等内数。

資料：子ども課

### 36 養護老人ホームの入所状況

令和4年1月1日現在（単位：人）

出身地	男	女	計
善通寺市	7	9	16
丸亀市	1	2	3
三豊市	0	3	3
観音寺市	0	1	1
まんのう町	1	0	1
多度津町	2	2	4
坂出市	1	0	1
合計	12	17	29

資料：養護老人ホーム 五岳荘

### 37 共同募金の状況

(単位：円・%)

区分	年度				
	平成 29	30	令和 元	2	3
目標額	7,138,000	7,023,000	6,888,000	6,841,000	6,681,000
実績額	7,409,780	7,301,856	7,042,444	6,841,568	6,782,506
達成率	103.81	103.97	102.24	100.01	101.50

資料：香川県共同募金会善通寺市共同募金委員会

## 第9章 保健・衛生

### 38 保健事業の実施状況

#### (1) 各種検診

(単位：人・%)

区 分	年 度	平成	30	令和	2	3
		29		元		
特定健康診査	対象者数	4,904	4,828	4,721	4,694	4,523
	受診者数	2,079	2,063	2,064	1,796	1,832
	受診率	42.4	42.7	43.7	38.3	40.5
後期高齢者健康診査	対象者数	4,709	4,740	4,778	4,836	4,852
	受診者数	1,876	1,795	1,932	1,791	1,709
	受診率	39.8	37.9	40.4	37.0	35.2
胃がん検診	対象者数	19,499	19,940	19,863	19,717	19,558
	受診者数	3,022	3,040	3,011	2,491	2,672
	受診率	15.5	15.2	15.2	12.6	13.7
子宮頸がん検診	対象者数	13,678	13,724	13,593	13,439	13,295
	受診者数	1,995	1,906	1,991	1,694	1,713
	受診率	14.6	13.9	14.6	12.6	12.9
乳がん検診	対象者数	10,412	10,594	12,165	12,030	11,857
	受診者数	1,779	1,496	2,008	1,512	1,715
	受診率	17.1	14.1	16.5	12.6	14.5
大腸がん検診	対象者数	19,499	19,940	19,863	19,717	19,558
	受診者数	3,429	3,466	3,409	2,988	3,204
	受診率	17.6	17.4	17.2	15.2	16.4
前立腺がん検診	対象者数	9,087	9,346	9,343	10,262	9,209
	受診者数	1,509	1,591	1,553	1,344	1,383
	受診率	16.6	17.0	16.6	13.1	15.0
肝炎ウイルス検診	対象者数	1,675	1,686	1,702	1,633	1,484
	受診者数	263	206	265	285	190
	受診率	15.7	12.2	15.6	17.5	12.8
胸部検診	対象者数	19,499	19,940	19,863	19,342	19,558
	受診者数	5,525	5,394	5,244	4,739	4,919
	受診率	28.3	27.1	26.4	24.5	25.2
歯周病健診	対象者数	294	245	560	465	467
	受診者数	125	115	230	167	209
	受診率	42.5	46.9	41.1	35.9	44.8

資料：保健課

※がん検診の対象者数については平成20年に「がん検診事業の評価に関する委員会」の報告書で提案された、がん検診受診率を同一基準で比率評価するための「推定対象者数」の算出方法を使用

※乳がん検診の対象者数については、令和元年度より30歳代を含む

※歯周病健診の対象者数については、令和元年度より3歳児健診保護者を含む

## (2) 予防接種

(単位：人)

年 度 区 分	令和 元		2		3	
	対象者数	接種者数	対象者数	接種者数	対象者数	接種者数
(乳幼児・児童)						
四 種 混 合	960	※1020	※988	※885	※860	※843
ジフテリア・破傷風(小学生)	275	206	280	247	260	202
急 性 灰 白 髄 炎	—	0	—	0	—	0
麻 し ん ・ 風 し ん 混 合	485	464	525	529	521	447
麻 し ん	—	—	—	—	—	—
風 し ん	—	—	—	—	—	—
日 本 脳 炎	864	※826	※804	※787	※675	※393
日 本 脳 炎 ( 小 学 生 )	253	235	288	246	276	102
B C G 接 種	240	245	247	210	215	209
ヒ ブ	960	※966	※988	※925	※860	※805
小 児 用 肺 炎 球 菌	960	※1,004	※988	※901	※860	※809
ヒトパピローマウイルス	—	6	—	20	—	186
水 痘	476	※478	※472	※492	※474	※386
B 型 肝 炎	720	※719	※741	※655	※645	※583
三 種 混 合	—	—	—	—	—	—
ロ タ	—	—	224	※198	※536	※464
麻しん・風しん混合(行政措置)	53	13	21	6	—	3
風しん(行政措置)	—	—	—	—	—	—
子どもインフルエンザ	4,317	※3,491	※7,657	※3,763	※8,260	※3,138
(成人)						
風しん抗体検査	1,672	409	3,009	433	2,576	327
麻しん・風しん混合(成人)	178	109	243	143	156	86
(高齢者)						
高齢者用肺炎球菌	1,091	359	1,088	378	1,761	352
高齢者用肺炎球菌(行政措置)					—	112
インフルエンザ	9,873	5,628	9,886	7,139	9,876	5,916

※印は延べ人数

資料：保健課

\*麻しん風しんの定期的予防接種の対象者であって当該予防接種を受けることができなかった者については、市の行政措置としての予防接種を実施

## 39 医療施設等の状況

各年10月1日現在

区 分	年 次	平成				令和 元
		27	28	29	30	
病 院	施 設 数	3	3	3	3	3
	病 床 数	778	778	778	778	776
一 般 診 療 所	施 設 数	29	30	30	30	30
	病 床 数	88	88	88	88	88
歯 科 診 療 所	施 設 数	12	13	13	14	13
	病 床 数	—	—	—	—	—

資料：「香川県の医療施設」

#### 40 医療関係者の状況

各年12月31日現在 (単位：人)

区分	年次	平成					
		20	22	24	26	28	30
医師		134	129	134	152	155	136
歯科医師		24	22	21	20	21	22
薬剤師		74	70	72	80	73	84
保健師		22	14	11	17	15	16
助産師		24	25	23	35	39	38
看護師		693	710	784	878	910	909
准看護師		132	118	127	121	111	108

資料：「香川県の医療施設」

#### 41 主要死因別死亡者数

(単位：人)

区分	年次	平成					令和 元
		26	27	28	29	30	
悪性新生物		104	110	109	95	84	79
心疾患		59	53	66	69	74	54
脳血管疾患		27	30	25	30	37	38
肺炎		37	26	28	19	22	22
不慮の事故		16	14	12	14	14	15
老衰		49	57	70	47	62	55
自殺		7	6	8	5	4	2
肝疾患		2	5	4	3	6	10
腎不全		9	6	8	9	9	9
高血圧性疾患		1	1	—	1	—	5
糖尿病		3	2	3	5	9	6
結核		1	—	—	1	4	1
その他		96	103	100	105	93	117
総数		411	413	433	403	418	413

資料：「香川県保健統計年報」

## 42 献血状況

(単位：人)

区 分	年 度				
	平成 2 9	3 0	令和 元	2	3
200 ml 献 血 者	1	—	—	1	0
400 ml 献 血 者	1,029	992	967	1,022	1,005
成 分 献 血 者	182	201	253	236	241
献血者総数 (延人数)	1,212	1,193	1,220	1,259	1,246

資料：保健課

## 43 母子保健状況

(単位：件・人)

区 分	年 度					
	平成 2 9	3 0	令和 元	2	3	
妊 娠 届 出 数	276	244	230	237	211	
出 生 数	237	247	252	224	193	
妊 婦 教 室	113	98	171	132	76	
育 児 教 室	742	659	641	345	183	
離乳食・幼児食講習	1,229	1,101	840	378	276	
歯と口の健康週間行事	349	298	271	0	75	
妊 婦 一 般 健 康 診 査	2,923	2,966	2,884	2,617	2,539	
妊 婦 HBs 抗 原 検 査	270	244	229	232	212	
乳 児 一 般 健 康 診 査	379	364	377	323	280	
4 か 月 児 健 康 診 査	対象者数	247	270	250	215	215
	受診者数	238	258	249	199	196
	受診率	96.4%	95.6%	99.6%	92.6%	91.2%
1 歳 6 か 月 児 健 康 診 査	対象者数	286	264	270	226	210
	受診者数	287	261	272	215	215
	受診率	100.3%	98.9%	100.7%	95.1%	102.4%
3 歳 児 健 康 診 査	対象者数	302	287	276	243	255
	受診者数	299	283	275	221	253
	受診率	99.0%	98.6%	99.6%	90.9%	99.2%
乳 幼 児 相 談	1,303	1,136	1,083	650	579	
窓 口 相 談	1,179	1,236	1,122	1,036	843	
家 庭 訪 問	591	681	700	610	566	

資料：保健課・子ども課

(注) 健康診査の各年度の受診者数には、前年度の対象者(前年度未受診)で当該年度に受診した者を含む。  
令和3年度歯と口の健康週間行事は、WEBフェスタ及び市内歯科医療機関での検診にて実施。

#### 44 国民健康保険の状況

##### (1) 国民健康保険の加入状況

(単位：世帯・人・%)

区 分		年 度	平成		令和		
			2 9	3 0	元	2	3
世 帯	総 数		15,084	14,989	14,947	14,926	14,808
	加 入 世 帯		4,322	4,273	4,179	4,160	4,067
	加 入 率		28.7	28.5	28.0	27.9	27.5
人 口	総 数		32,402	32,064	31,647	31,269	30,702
	被 保 険 者 数		6,753	6,583	6,357	6,266	6,059
	加 入 率		20.8	20.5	20.1	20.0	19.7

※ 人口・世帯の総数は、各年度末現在の数。

資料：保健課

##### (2) 国民健康保険の給付等の状況

(単位：千円)

区 分		年 度	平成		令和		
			2 9	3 0	元	2	3
療 養 給 付 費			2,176,100	2,237,747	2,182,573	2,093,831	2,312,906
	一 般		2,146,016	2,224,725	2,181,298	2,093,800	2,312,906
	退 職		30,084	13,022	1,275	31	0
療 養 費			19,659	17,298	16,512	15,811	17,191
	一 般		19,506	17,152	16,483	15,811	17,191
	退 職		153	146	29	0	0
高 額 療 養 費			312,614	335,998	330,496	318,821	369,698
	一 般		309,296	331,799	330,081	318,821	369,698
	退 職		3,318	4,199	415	0	0
出 産 育 児 一 時 金			9,305	5,745	8,400	7,560	8,233
葬 祭 費			1,470	1,560	1,050	1,590	1,230
老人保健医療費拠出金			9	—	—	—	—
共 同 事 業 拠 出 金			855,197	0	1	1	0
介 護 納 付 金			130,722	—	—	—	—
後 期 高 齢 者 支 援 金 等			380,844	—	—	—	—
前 期 高 齢 者 納 付 金 等			1,400	—	—	—	—
国民健康保険事業費納付金			—	943,029	977,398	866,589	815,534

資料：保健課

平成30年度の国保事業の制度改正に伴い、これまで市が社会保険診療報酬支払基金や国民健康保険団体連合会に支払っていた老人保健医療費拠出金、共同事業拠出金、介護納付金、後期高齢者支援金等及び前期高齢者納付金等を県が支払い、その財源として市が県に対し国民健康保険事業費納付金を新たに支払うことになった。



## (3) 国民健康保険の受診率状況

(単位：%)

区 分	年 度		平成			令和		
	2 9	3 0	元	2	3			
一 般	1,190.44	1,189.16	1,203.48	1,136.80	1,204.50			
退 職	980.00	956.52	1,157.14	—	—			
全 体	1,187.40	1,187.57	1,203.43	1,136.83	1,204.50			

※ 受診率 =  $\frac{\text{年間の診療費件数}}{\text{当該年度の平均被保険者数}} \times 100$  資料：保健課

## (4) 八市国民健康保険税（料）比較表

令和4年度（単位：%・円）

市 別 区 分		善通寺市	高松市	丸亀市	坂出市	観音寺市	さぬき市	東かがわ市	三豊市
		医 療 分	所得割	8.10	9.88	8.30	8.80	8.70	7.90
	資産割	0.00	0.00	0.00	0.00	0.00	0.00	0.00	0.00
	均等割	30,000	31,700	27,500	28,000	27,000	28,000	28,000	29,000
	平等割	26,000	21,700	28,300	28,000	28,000	27,000	23,600	27,000
	課税限度額	650,000	650,000	650,000	650,000	650,000	650,000	650,000	650,000
支 援 分	所得割	2.20	2.60	2.60	2.70	2.40	2.20	2.50	2.60
	資産割	0.00	0.00	0.00	0.00	0.00	0.00	0.00	0.00
	均等割	8,000	8,700	7,000	8,300	7,200	6,000	8,000	8,400
	平等割	6,000	5,800	7,000	7,000	4,500	4,500	7,000	8,400
	課税限度額	200,000	200,000	200,000	200,000	200,000	200,000	200,000	200,000
介 護 分	所得割	2.30	2.16	2.30	2.40	1.00	1.90	2.00	2.20
	資産割	0.00	0.00	0.00	0.00	0.00	0.00	0.00	0.00
	均等割	9,000	9,400	8,000	9,000	6,200	8,000	9,000	8,000
	平等割	7,000	4,600	5,000	5,500	4,000	4,500	4,900	8,000
	課税限度額	170,000	170,000	170,000	170,000	170,000	170,000	170,000	170,000
納 期 の 回 数		6	8	8	8	8	8	8	8

資料：保健課

45 後期高齢者医療費の状況

(単位：人・円・件・%)

区 分		年 度			
		平成 3 0	令和 元	2	3
受 給 者 数		4,984	5,037	5,022	5,020
費 用 額	医療給付分合計	4,696,603,302	4,762,366,069	4,606,397,988	4,785,960,534
	合 計 件 数	149,999	152,132	146,302	148,586
	医科（入院）	2,430,180,232	2,469,465,529	2,347,758,194	2,458,928,074
	件 数	4,507	4,480	4,199	4,239
	医科（入院外）	1,271,084,910	1,269,362,560	1,292,091,560	1,348,427,350
	件 数	81,381	81,944	78,721	78,860
	歯 科	180,008,690	192,866,740	187,310,854	200,562,270
	件 数	11,950	12,656	11,783	12,875
	調 剤	796,118,620	801,001,990	756,434,010	758,403,440
	件 数	52,013	52,839	51,395	52,390
	訪問看護療養費	19,210,750	29,669,250	22,803,370	19,639,400
	件 数	148	213	204	222
	医 療 支 給 分	16,868,288	16,309,502	14,235,428	12,778,006
	件 数	2,280	2,266	1,985	1,836
総 費 用 額	4,713,471,490	4,778,675,571	4,620,633,416	4,798,738,540	
総 件 数	152,279	154,398	148,287	150,422	
一 人 当 たり	945,721	948,715	920,078	955,924	
一 部 負 担 額		571,513,241	569,720,362	543,900,530	577,315,797
保 険 者 負 担 分		4,141,958,249	4,208,955,209	4,076,732,886	4,221,422,743
一 人 当 たり		831,051	835,608	811,775	840,921
受 診 率		3,055.4	3,065.3	2,952.7	2,996.5

資料：保健課(香川県後期高齢者医療広域連合提供)

## 46 介護保険の状況

### (1) 第1号被保険者数の状況

各年3月31日現在（単位：人）

区分	年次	令和				
	平成	30	31	2	3	4
65歳以上75歳未満		4,826	4,809	4,788	4,843	4,665
75歳以上		5,027	5,057	5,086	5,025	5,197
計		9,853	9,866	9,874	9,868	9,862

資料：高齢者課

### (2) 要介護（要支援）認定者数の状況

各年3月31日現在（単位：人、%）

区分	年次	令和				
	平成	30	31	2	3	4
要支援1		323	318	335	355	356
（うち第2号被保険者）		(3)	(3)	(5)	(7)	(6)
要支援2		303	309	291	291	281
（ ” ）		(10)	(9)	(8)	(7)	(10)
要介護1		285	300	313	358	360
（ ” ）		(5)	(4)	(3)	(4)	(5)
要介護2		217	212	192	176	186
（ ” ）		(4)	(6)	(4)	(6)	(4)
要介護3		203	214	202	184	200
（ ” ）		(2)	(1)	(1)	(2)	(1)
要介護4		211	197	195	177	180
（ ” ）		(2)	(1)	(4)	(4)	(3)
要介護5		109	103	116	102	97
（ ” ）		(4)	(2)	(2)	(3)	(2)
計		1,651	1,653	1,644	1,643	1,660
（ ” ）		(30)	(26)	(27)	(33)	(31)
第1号被保険者に係る 要介護（要支援）認定率		16.5%	16.5%	16.4%	16.3%	16.5%

資料：高齢者課

### (3) 保険給付費等の状況

区分	年度	令和				
	平成	29	30	元	2	3
介護サービス等諸費		2,082,460,675	2,097,870,235	2,077,442,960	2,055,696,987	2,082,273,184
介護予防（支援）サービス等諸費		128,669,603	141,469,941	135,951,068	135,443,234	138,153,622
高額介護サービス等費		45,084,633	47,539,431	46,767,374	47,009,300	48,535,766
高額医療合算介護サービス費		7,892,285	2,028,044	8,235,743	7,642,223	6,895,046
特定入所者介護サービス等費		82,929,390	83,364,470	80,487,772	79,448,512	66,107,913
審査支払手数料		2,586,170	2,713,776	2,763,650	2,783,090	2,860,703
保険給付費 計		2,349,622,756	2,374,985,897	2,351,648,567	2,328,023,346	2,344,826,234
地域支援事業費		130,806,026	129,447,300	127,623,838	122,284,420	117,266,750
総計		2,480,428,782	2,504,433,197	2,479,272,405	2,450,307,766	2,462,092,984

資料：高齢者課

## 47 ごみ収集実績及び処理経費の状況

### (1) 収集実績

(単位：t)

区 分		年 度		平成			令和		
		2 9	3 0	元	2	3			
全市人口（4月1日）（人）		32,475	32,453	32,107	31,690	31,312			
全市世帯（4月1日）（世帯）		13,049	13,097	13,108	13,071	13,064			
収 集 量	直 営	燃えるごみ	4,280	4,307	4,426	4,424	4,479		
		（うちし尿残渣）	(0)	(0)	(0)	(0)	(0)		
		燃えないごみ	1,470	1,333	1,364	1,209	928		
		（うち焼却残渣）	(1,061)	(956)	(1,014)	(834)	(593)		
		資源ごみ	1,529	1,378	1,334	1,288	1,303		
		計	7,279	7,018	7,124	6,921	6,710		
	持 込	燃えるごみ	3,435	3,223	3,284	2,908	2,904		
		燃えないごみ	0	1	1	0	2		
		計	3,435	3,224	3,285	2,908	2,906		
	小 計	燃えるごみ	7,715	7,530	7,710	7,332	7,383		
		燃えないごみ	1,470	1,334	1,365	1,209	930		
		資源ごみ	1,529	1,378	1,334	1,288	1,303		
		合 計	10,714	10,242	10,409	9,829	9,616		
	処 理 量	組 合 処 理	焼却処理	7,715	7,530	7,710	7,332	7,383	
（うちし尿残渣）			(0)	(0)	(0)	(0)	(0)		
埋立処分			1,470	1,334	1,365	1,209	930		
		（うち焼却残渣）	(1,061)	(956)	(1,014)	(834)	(593)		
	リサイクルセンター	資源化	1,434	1,302	1,202	1,127	1,126		
その他	河川・下水溝等清掃	残土・ヘドロ	0	0	0	0	0		

資料：環境課

### (2) 処理量及び処理経費（直営）

区 分		年 度		平成			令和		
		2 9	3 0	元	2	3			
燃えるごみ	t	4,280	4,307	4,426	4,424	4,479			
処理経費	円/t	25,129	26,077	21,807	25,962	28,401			
燃えないごみ	t	1,470	1,334	1,364	1,209	928			
処理経費	円/t	53,138	60,063	58,423	65,680	88,930			
資源ごみ	t	1,529	1,378	1,334	1,288	1,303			
処理経費	円/t	51,109	62,721	54,859	62,763	66,872			

資料：環境課

#### 48 資源ごみ品目別回収量及び販売金額一覧表

(単位：円)

種 別		年 度		令和		
		平成	30	元	2	3
		29				
駄	重量(kg)	141,320	133,470	128,330	124,200	118,030
	金額	22,890	21,468	20,640	20,044	27,858
生	重量(kg)	17,353	11,392	12,137	10,798	11,645
	金額	37,190	36,150	25,677	24,468	21,600
空	重量(kg)	26,880	24,680	23,210	22,640	19,920
	金額	671,699	737,915	525,777	481,200	887,188
金	重量(kg)	93,100	82,200	76,530	84,760	127,230
	金額	2,927,053	2,981,322	2,301,172	2,409,037	6,432,503
紙	重量(kg)	828,350	722,730	663,910	582,670	567,590
	金額	6,950,915	6,065,023	4,454,144	3,212,945	3,731,494
布	重量(kg)	52,080	43,680	44,530	41,980	39,330
	金額	136,431	117,316	113,680	92,356	87,944
ア	重量(kg)	30,370	28,840	28,240	27,800	25,640
	金額	4,176,923	4,088,198	3,160,194	2,982,306	4,857,875
ペ	重量(kg)	51,540	51,490	48,850	52,130	48,540
	金額	795,991	507,425	576,612	320,892	350,809
廃	重量(ℓ)	6,402	5,907	5,952	6,447	5,865
	金額	6,913	6,379	6,484	7,091	6,451
小	重量(kg)	43,720	50,740	45,320	46,580	1,197
	金額	1,809,216	556,800	147,520	5,121	3,948
合	重量(kg)	1,284,713	1,149,222	1,071,057	993,558	959,122
	〃 (ℓ)	6,402	5,907	5,952	6,447	5,865
	金額	17,535,221	15,117,996	11,331,900	9,555,460	16,407,670

資料：環境課

#### 49 し尿運搬量・処理量の推移

(単位：k1)

区 分		年 度		令和		
		平成	30	元	2	3
		29				
全市人口（4月1日）（人）		32,475	32,453	32,107	31,690	31,312
全市世帯（4月1日）（世帯）		13,049	13,097	13,108	13,071	13,064
運搬量	し尿（直営）	1,835	1,721	1,606	1,609	1,568
	浄化槽汚でい （許可業者）	2,304	2,445	2,568	2,404	2,392
	計	4,139	4,166	4,174	4,013	3,960
処理量	組合処理	4,139	4,166	4,174	4,013	3,960

資料：環境課

## 50 火葬件数

(単位：件)

区 分	平成		令和		計
	29	30	元	2	
市 内	412	413	397	418	375
市 外	11	5	13	4	4
計	423	418	410	422	379

資料：環境課

※「市外」は、斎場使用申請者の住所及び死亡者の死亡時における住所が善通寺市外である場合、「市内」は、それ以外の場合をいう。

## 51 畜犬登録及び予防注射

(単位：頭)

年 度 月	令和2				令和3			
	登 録	狂犬病予防注射		済票交付	登 録	狂犬病予防注射		済票交付
		集 合	個 別			集 合	個 別	
4	55	439	544	997	27	402	959	969
5	16	—	328	328	17	—	281	286
6	13	—	61	61	11	—	90	103
7	13	—	92	97	8	—	43	44
8	12	—	23	23	7	—	16	16
9	9	—	29	34	5	—	23	31
10	3	—	17	17	23	—	51	51
11	15	—	47	47	5	—	25	26
12	6	—	15	15	14	—	20	20
1	10	—	12	12	6	—	9	9
2	3	—	1	1	0	—	1	2
3	29	—	87	101	12	—	84	84
計	184	439	1,256	1,733	135	402	1,602	1,641
	年度末登録数 2,421	1,695			年度末登録数 2,436	2,004		

資料：保健課

## 第 1 0 章 道路・公園・住宅

## 52 道路状況

各年4月1日現在 (単位：m・%)

区 分		年 次				
		平成 3 0	3 1	令和 2	3	4
国  道	路 線 数	2	2	2	2	2
	実 延 長	13,213	13,213	13,213	13,213	13,213
	改 良 延 長 改 良 率	13,213 100.00	13,213 100.00	13,213 100.00	13,213 100.00	13,213 100.00
	舗 装 済 延 長 舗 装 率	13,213 100.00	13,213 100.00	13,213 100.00	13,213 100.00	13,213 100.00
	橋 梁 状 況					
	箇 所 数	16	16	16	16	16
	内橋長15m以上 延 長	6 628	6 628	6 628	6 628	6 628
県  道	路 線 数	15	15	15	15	15
	実 延 長	41,197	41,175	41,093	41,088	41,088
	改 良 延 長 改 良 率	39,961 96.99	39,939 97.00	39,857 96.99	39,853 96.99	39,853 96.99
	舗 装 済 延 長 舗 装 率	41,197 100.00	41,175 100.00	41,093 100.00	41,088 100.00	41,088 100.00
	橋 梁 状 況					
	箇 所 数	52	52	52	52	52
	内橋長15m以上 延 長	6 653	6 653	6 653	6 653	6 653
市  道	路 線 数	860	860	860	862	861
	実 延 長	334,195	334,494	334,792	335,071	334,563
	改 良 延 長 改 良 率	199,325 59.64	200,465 59.93	201,584 60.21	201,918 60.26	201,669 60.28
	舗 装 済 延 長 舗 装 率	313,097 93.69	313,396 93.69	313,694 93.70	313,973 93.70	313,465 93.69
	橋 梁 状 況					
	箇 所 数	308	309	307	306	306
	内橋長15m以上 延 長	12 1,423	12 1,439	12 1,436	12 1,427	12 1,429
総  数	路 線 数	877	877	877	879	878
	実 延 長	388,605	388,882	389,098	389,372	388,864
	改 良 延 長 改 良 率	252,499 64.98	252,499 65.22	254,654 65.45	254,984 65.49	254,735 65.51
	舗 装 済 延 長 舗 装 率	367,507 94.57	367,784 94.57	368,000 94.58	368,274 94.58	367,766 94.57
	橋 梁 状 況					
	箇 所 数	376	377	375	374	374
	内橋長15m以上 延 長	24 2,704	24 2,720	24 2,717	24 2,708	24 2,710

資料：土木都市計画課



### 53 都市計画道路の現況

令和4年4月1日現在（単位：m）

路線名	種別	計画幅員	計画延長	改良済延長	未改良延長
金蔵寺中村線	幹線道路	25.0	2,360	2,360	—
金蔵寺琴平線	〃	25.0	7,120	4,300	2,820
上吉田与北線	〃	22.0	620	620	—
善通寺金蔵寺線	〃	12.0	1,570	1,570	—
善通寺高瀬線	〃	20.0	1,015	1,015	—
片原町線	〃	18.0	1,580	800	780
本郷通赤門線	〃	{ 18.0 14.0	1,360	1,050	310
大通線	〃	{ 16.0 20.0 22.0	3,000	1,520	1,480
中筋西務主線	〃	16.0	530	—	530
善通寺琴平線	〃	12.0	520	520	—
生野線	〃	15.0	1,020	1,020	—
善通寺荘内線	〃	11.0	1,950	1,950	—
佐伯町線	〃	11.0	1,030	—	1,030
曙町線	〃	11.0	1,010	490	520
京町線	区画道路	8.0	470	470	—
計			25,155	17,685	7,470

資料：土木都市計画課

## 54 都市公園の状況

令和4年4月1日現在 (単位: m<sup>2</sup>)

名 称	面 積	
片原町児童公園	1,686.26	文京町三丁目942番6ほか
皇子児童公園	1,049.77	上吉田町一丁目667番4ほか
中央児童公園	891.00	文京町四丁目648番2
御野立公園	11,008.00	与北町1322番1ほか
金蔵寺児童公園	999.73	金蔵寺町1160番
朝比奈運動公園	25,512.00	弘田町1847番ほか
丸山町住宅緑地	3,703.89	善通寺町2069番8ほか
本郷通公園	803.18	上吉田町四丁目1197番1ほか
大谷公園	2,093.00	善通寺町2958番1
香色山児童公園	2,667.00	善通寺町1053番ほか
香色山ふれあい公園	6,058.00	善通寺町1050番1
二頭親水公園	700.00	生野町1085番ほか
未来クルパーク21親水公園	3,375.00	原田町45番ほか
王墓山古墳公園	6,660.00	善通寺町1785番1ほか
宮が尾古墳公園	2,075.00	善通寺町3214番45ほか
竜川ボランティア公園	995.18	原田町268番1ほか
筆岡ボランティア公園	2,509.00	弘田町323番
東部池ノ前ボランティア公園	1,473.00	稲木町844番1ほか
鉢伏ふれあい公園	75,031.67	与北町2055番1ほか
丸山やすらぎ広場 「善通寺五岳の里」市民集いの丘公園	44,801.83	善通寺町2069番24ほか 吉原町918番地1ほか
村上池運動公園	77,284.61	金蔵寺町398番地6ほか
偕行社広場	11,116.42	文京町二丁目851番1ほか
合 計	285,557.85	

※片原町児童公園・丸山やすらぎ広場の一部は財務省(四国財務局)から土地を無償で借り受けて設置しています。

資料: 土木都市計画課

## 55 建築確認申請状況

(単位: 件・m<sup>2</sup>)

区分	総 数		住 宅		工 業		商 業		そ の 他		
	件数	面積	件数	面積	件数	面積	件数	面積	件数	面積	
平成	24	11	5,640	2	196	0	0	1	199	8	5,245
	25	14	16,927	9	2,696	0	0	0	0	5	14,231
	26	10	7,536	2	2,321	0	0	0	0	8	5,215
	27	16	2,389	2	157	2	452	0	0	12	1,780
	28	17	6,780	2	478	0	0	2	98	13	6,204
	29	6	2,325	0	0	0	0	1	83	5	2,242
令和	元	13	10,092	4	417	1	85	0	0	8	9,590
	2	4	787	2	345	0	0	0	0	2	442
	3	9	2,444	1	29	0	0	1	369	7	2,046

※件数は善通寺市届出分のみ

資料: 土木都市計画課

## 56 住宅の状況

### (1) 住宅数（種類・構造・建築時期別）

平成30年10月1日現在（単位：戸）

区分 建築の時期	総数	住宅の種類		構造				
		専用住宅	店舗その他の併用住宅	木造	防火木造	鉄筋・鉄骨コンクリート造	鉄骨造	その他
総数	12,750	12,360	390	5,050	3,810	2,050	1,830	—
1970年以前	1,840	1,760	80	1,140	480	90	130	—
1971年～1980年	2,140	2,070	60	1,280	430	300	120	—
1981年～1990年	1,990	1,890	100	860	540	410	190	—
1991年～1995年	1,210	1,170	40	410	460	150	190	—
1996年～2000年	1,540	1,470	70	350	490	450	240	—
2001年～2005年	1,020	1,010	10	290	410	150	170	—
2006年～2010年	680	680	—	230	360	30	50	—
2011年～2015年	1,050	1,040	10	240	320	220	280	—
2016年～2018年9月	550	550	—	40	200	190	120	—

資料：平成30年住宅・土地統計調査

※ 総数には「不詳」の数を含むことから、総数と内訳の合計は必ずしも一致しない。

※ 本表の数値は1位を四捨五入して10位までを有効数字として表章しているため、総数と内訳の合計は必ずしも一致しない。また、住宅・土地統計調査は標本調査であるため、数値は標本誤差を含んでいる。

### (2) 住居別世帯状況

令和2年10月1日現在（単位：世帯・人）

区分	世帯数	世帯人員	1世帯当たり 人員
住宅に住む一般世帯	12,920	29,394	2.28
主世帯	12,797	29,174	2.28
持ち家	8,536	21,705	2.54
公営・都市再生機構・ 公社の借家	426	770	1.81
民営の借家	3,317	5,720	1.72
給与住宅	518	979	1.89
間借り	123	220	1.79
住宅以外に住む一般世帯	169	206	1.22
住宅の種類「不詳」	—	—	—

資料：令和2年国勢調査

57 市営住宅の状況

令和4年1月1日現在（単位：戸）

建設年度	区分	公 営 住 宅					改良住宅 非木造	その他 住 宅	計
		旧 法 第 一 種		旧 法 第 二 種		新法公営			
		木 造	非木造	木 造	非木造	非木造			
昭和25年度以前		10	—	—	—	—	—	—	10
26～30		6	—	—	—	—	—	—	6
31～35		—	—	—	—	—	—	—	—
36～40		—	—	—	5	—	—	—	5
41		—	—	—	—	—	—	—	—
42		—	—	—	—	—	—	—	—
44		—	—	—	—	—	—	—	—
45		—	—	—	—	—	—	—	—
46		—	9	—	—	—	40	—	49
47		—	12	—	6	—	16	—	34
48		—	—	—	—	—	30	—	30
49		—	—	—	—	—	11	—	11
50		—	—	—	—	—	7	—	7
51		—	—	—	—	—	39	—	39
52		—	—	—	—	—	32	—	32
53		—	—	—	—	—	31	—	31
54		—	16	—	—	—	44	—	60
55		—	—	—	—	—	11	—	11
56		—	—	—	—	—	2	—	2
57		—	—	—	—	—	12	—	12
60		—	—	—	12	—	—	—	12
61		—	—	—	12	—	6	—	18
62		—	—	—	12	—	—	—	12
63		—	—	—	12	—	—	—	12
平成 元		—	—	—	4	—	—	—	4
3		—	—	—	12	—	—	—	12
4		—	—	—	10	—	—	—	10
5		—	—	—	4	—	—	—	4
9		—	16	—	32	—	—	—	48
10		—	—	—	—	48	—	—	48
14		—	—	—	—	48	—	—	48
合 計		16	53	—	121	96	281	—	567

資料：建築住宅課

## 第 1 1 章 電気・ガス・上下水道

## 58 電気の需要状況

(単位：口・MWH)

区 分		年 度	平成				
			2 5	2 6	2 7	2 8	2 9
契約口数	電 灯		19,230	19,378	19,481	19,325	19,110
	電 力		2,725	2,700	2,661	2,544	2,349
	計		21,955	22,078	22,142	21,869	21,459
使用量	電 灯		82,885	78,993	76,249	77,511	78,224
	電 力		109,701	109,359	102,037	101,670	91,689
	業務用電力		51,861	53,904	42,588	42,182	35,666
	小口電力		27,445	26,392	24,974	24,179	21,154
	大口電力		26,428	25,327	30,983	32,158	31,837
	深夜電力		3,708	3,555	3,322	2,979	2,858
	その他電力		259	181	170	172	173
	計		192,586	188,352	178,286	179,181	169,913

※ 業務用電力：学校・病院等

小口電力：製造工場等（契約電力 500Kw未満）

大口電力：製造工場等（契約電力 500Kw以上）

深夜電力：電気温水器等

その他電力：臨時・農事用等

資料：四国電力(株)丸亀営業所

左記項目の使用量は電力分の内訳(再掲)である。

※ 数値は丸亀営業所管内の普通寺市分である。

## 59 都市ガスの需要状況

(単位：千MJ/m<sup>3</sup>・戸)

区 分		年 度		令 和		
		平成 2 9	3 0	元	2	3
ガス販売量	家 庭 用	23,327	22,279	21,891	22,177	21,641
	商 業 用	4,977	5,481	5,566	4,725	4,726
	工 業 用	4,257	4,204	4,081	4,075	3,844
	そ の 他	50,668	51,652	57,031	58,711	60,978
	総 数	83,229	83,616	88,569	89,688	91,189
メ ー ター 取 付 数		3,153	3,164	3,130	3,092	3,038

資料：四国ガス㈱

※ 数値は、善通寺市分である。

※ メーター取付数は各年度末現在のものである。

## 60 プロパンガスの消費状況

(単位：戸・t)

区 分		年 度		令 和		
		平成 2 9	3 0	元	2	3
家庭用業務用	戸 数	5,699	5,640	5,486	5,363	3,829
	消 費 量	1,448	1,380	1,340	1,340	999
工 業 用	戸 数	11	6	6	6	3
	消 費 量	34	22	10	10	15
総 数	戸 数	5,710	5,646	5,492	5,369	3,832
	消 費 量	1,482	1,402	1,350	1,350	1,014

資料：(一社)香川県LPガス協会

※ 数値は、善通寺市内所在の事業所の扱数量である。

## 61 上水道の状況

(単位：人・戸・%・m<sup>3</sup>)

区 分		年 度				
		平成 2 9	3 0	令和 元	2	3
給水区域内人口		32,453	32,107	31,690	31,355	30,776
給水人口		32,293	31,947	31,649	31,173	30,702
給水戸数		13,074	13,093	13,054	13,043	13,009
普及率		99.51	99.50	99.87	99.42	99.76
年間配水量	地下水	2,746,266	2,802,360	2,810,734	2,988,596	2,444,071
	満濃用水受水量	617	16	0	0	0
	県営水道受水量	1,425,797	1,421,325	1,435,231	1,464,841	1,487,121
	計	4,172,680	4,223,701	4,245,965	4,453,437	3,931,192
年間有収水量		3,327,375	3,325,123	3,062,422	3,297,463	3,240,816
有収率		79.74	78.73	72.13	74.04	82.44
1日平均配水量		11,432	11,572	11,601	12,201	10,770
1日最大配水量		12,725	13,820	12,680	14,332	12,067
1日最小配水量		10,350	10,405	10,146	10,050	9,976

資料：香川県広域水道企業団中讃ブロック統括センター

## 62 用途別有収水量の推移

(単位：m<sup>3</sup>)

区 分		年 度				
		平成 2 9	3 0	令和 元	2	3
一 般 用	家庭用	2,537,375	2,528,736	2,324,984	2,561,055	2,523,326
	団体用	364,801	369,015	324,748	332,439	321,632
	営業用	379,980	381,393	369,099	347,835	342,610
	工場用	38,688	38,924	36,192	47,147	43,483
	その他	5,806	5,821	5,502	6,329	5,715
湯屋用		—	—	—	—	—
臨時用		725	1,234	1,897	2,658	4,050
計		3,327,375	3,325,123	3,062,422	3,297,463	3,240,816

資料：香川県広域水道企業団中讃ブロック統括センター



### 63 公共下水道計画(汚水)

区 分	全体計画	第1期計画	第2期計画	第3期計画	第4期計画
計画排水面積 (ha)	1,148	186.6	402.6	101.6	172.7
計画人口 (人)	17,100	6,280	9,845	985	1,200
管渠延長 (m)	183,320	41,908	51,702	17,620	28,570
排除方法	分流式	分流式	分流式	分流式	分流式
工事期間		昭和60年度～ 平成10年度	平成10年度～ 平成15年度	平成15年度～ 平成18年度	平成18年度～ 令和6年度

資料：下水道課

### 64 供用開始別下水道整備状況

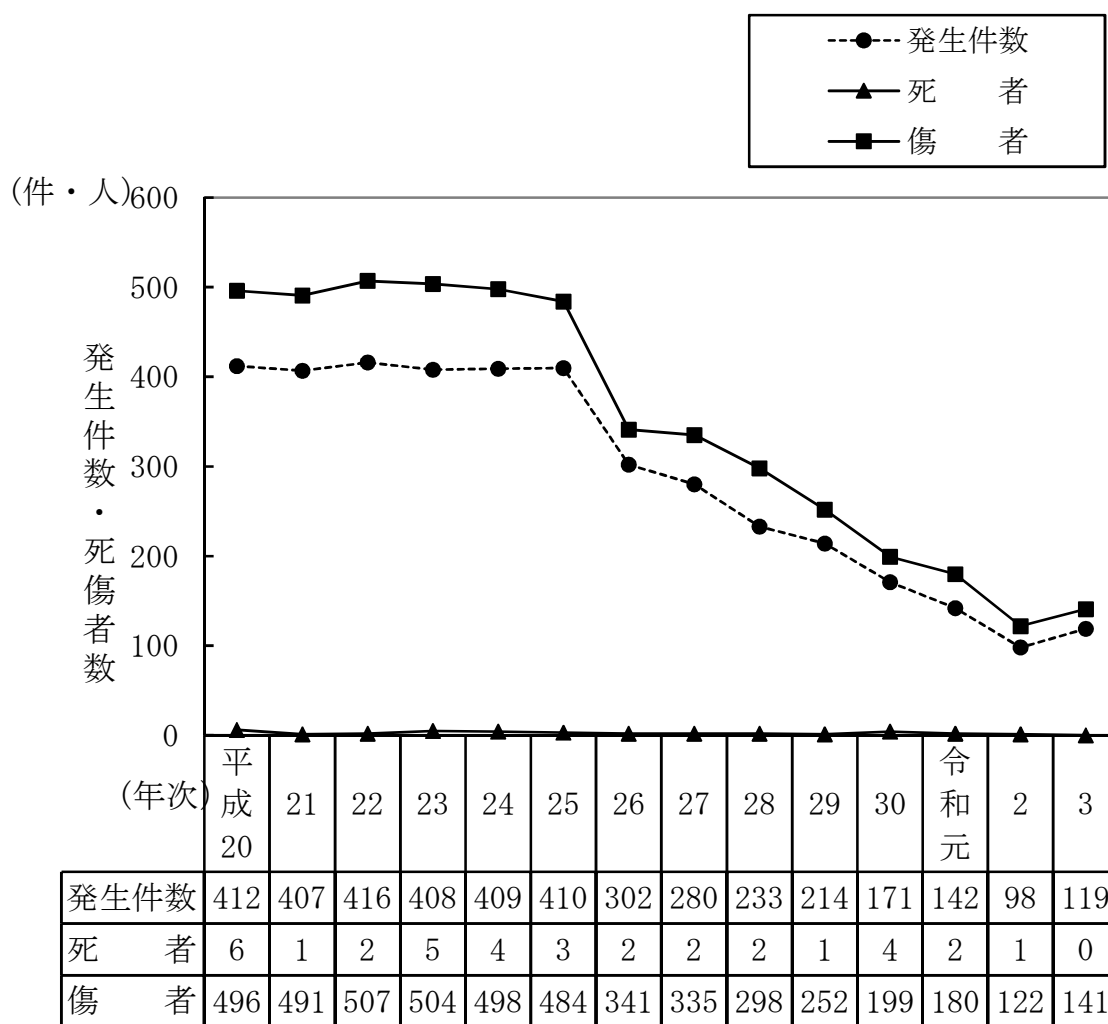
令和4年3月31日現在

年度	供用開始 年月日	行政 人口a (人)	整備済面積 (ha)		処 理 区 域 内						水洗化		水洗化率(%)		普及 率 (%) c/a
					面積 (ha)		戸数 (戸) b		人口 (人) c		戸数 (戸)d	人口 (人)e	戸数 d/b	人口 e/c	
			単計	通計	単計	通計	単計	通計	単計	通計					
21	22.3.31	33,650	17.31	702.86	17.31	702.86	93	8,066	216	18,109	7,128	16,812	88.4	92.8	53.8
22	23.3.31	33,511	13.39	716.25	13.39	716.25	184	8,250	363	18,472	7,303	17,152	88.5	92.9	55.1
23	24.3.31	33,419	8.85	725.10	8.85	725.10	77	8,327	174	18,646	7,415	17,354	89.0	93.1	55.8
24	25.3.31	33,041	21.25	746.35	21.25	746.35	85	8,412	169	18,815	7,530	17,487	89.5	92.9	56.9
25	26.3.31	32,812	13.17	759.52	13.17	759.52	68	8,480	96	18,911	7,650	17,629	90.2	93.2	57.6
26	27.3.31	32,627	10.71	770.23	10.71	770.23	61	8,541	31	18,942	7,739	17,741	90.6	93.7	58.1
27	28.3.31	32,510	7.79	778.02	7.79	778.02	△ 11	8,530	△ 28	18,914	7,809	17,865	91.5	94.5	58.2
28	29.3.31	32,414	7.23	785.25	7.23	785.25	△ 22	8,508	119	19,033	7,828	18,136	92.0	95.3	58.7
29	30.3.31	32,410	8.12	793.37	8.12	793.37	45	8,553	240	19,273	8,005	18,349	93.6	95.2	59.5
30	31.3.31	32,064	1.00	794.37	1.00	794.37	△ 86	8,467	△ 170	19,103	7,969	18,325	94.1	95.9	59.6
R1	R2.3.31	31,647	6.70	801.07	6.70	801.07	△ 102	8,365	△ 269	18,888	7,913	18,345	94.6	97.1	59.7
R2	R3.3.31	30,987	0.29	801.36	0.29	801.36	△ 98	8,267	△ 224	18,664	7,872	18,326	95.2	98.2	59.7
R3	R4.3.31	30,439	0.00	801.36	0.00	801.36	△ 147	8,120	△ 440	18,224	7,387	17,891	90.9	98.2	59.4

資料：下水道課

## 第 1 2 章 交通・公害・災害

6 5 市内の交通事故発生状況



資料：香川県警察本部

## 66 JR善通寺駅の利用状況

(単位：人・%)

区分		普通旅客	定期旅客	合計	対前年度比
年度					
平成	9	249,295	658,825	908,120	97.1
	10	233,722	638,624	872,346	96.1
	11	226,395	629,132	855,527	98.1
	12	211,929	569,889	781,818	91.4
	13	206,881	529,804	736,685	94.2
	14	200,020	502,970	702,990	95.4
	15	198,560	492,020	690,580	98.2
	16	192,355	496,765	689,120	99.8
	17	188,340	474,865	663,205	96.2
	18	194,180	463,185	657,365	99.1
	19	183,732	458,964	642,696	97.8
	20	177,025	440,555	617,580	96.1
	21	159,870	422,670	582,540	94.3
	22	147,095	403,690	550,785	94.5
	23	146,365	393,105	539,470	97.9
	24	145,635	387,265	532,900	98.8
	25	148,190	386,170	534,360	100.3
	26	143,810	368,285	512,095	95.8
	27	150,380	374,490	524,870	102.5
	28	149,760	375,120	524,880	100.0
29	152,935	377,045	529,980	101.0	
30	153,665	378,505	532,170	100.4	
令和	元	143,080	365,365	508,445	95.5
	2	89,060	333,245	422,305	83.1
	3	89,425	331,055	420,480	99.6

資料：JR善通寺駅

## 67 自動車登録台数

### (1) 自動車登録台数の推移

各年度末現在（単位：台）

区 分	年 度	各年度末現在（単位：台）				
		平成 2 9	3 0	令和 元	2	3
貨 物 車		1,463	1,502	1,530	1,535	1,577
普 通 車		620	663	678	683	712
小 型 車		827	824	833	831	839
被 け ん 引 車		16	15	19	21	26
乗 合 車		57	69	69	67	53
乗 用 車		10,391	10,307	10,253	10,195	10,099
普 通 車		4,842	4,948	5,065	5,180	5,251
小 型 車		5,549	5,359	5,188	5,015	4,848
特 種 自 動 車		473	479	496	526	576
特 種 車		424	428	445	475	523
大 型 特 殊 車		49	51	51	51	53
総 数		12,384	12,357	12,348	12,323	12,305

資料：四国運輸局香川運輸支局

### (2) 軽自動車等の登録台数の推移

各年4月1日現在（単位：台）

区 分	年 次	各年4月1日現在（単位：台）				
		平成 3 0	3 1	令和 2	3	4
原動機付 自 転 車	50cc 以下	2,283	2,177	2,055	1,648	1,576
	51cc～ 90cc	376	371	361	322	315
	91cc～ 125cc	331	338	363	395	437
軽自動車	二 輪 車 ※トレーを含む	375	427	435	415	425
	三 輪 車	1	1	1	1	1
	四 輪 乗 用 車	9,510	9,540	9,531	9,451	9,487
	四 輪 貨 物 車	3,641	3,619	3,576	3,446	3,436
農 耕 作 業 車	814	794	794	779	789	
小 型 特 殊 車	94	96	97	97	99	
二 輪 小 型 自 動 車	463	463	456	470	494	
ミ ニ カ ー	39	43	49	49	44	
計		17,927	17,869	17,718	17,073	17,103

資料：税務課

## 68 公害の状況

(1) 苦情受付・処理件数

(単位：件)

区 分		年 度					
		2 9	3 0	令和 元	2	3	
受付件数	総 数	82	80	76	85	88	
	大 気 汚 染	—	—	—	—	—	
	水 質 汚 濁	1	5	3	6	5	
	土 壌 汚 染	—	—	—	—	—	
	騒 音	2	5	7	4	7	
	振 動	—	—	—	—	—	
	地 盤 沈 下	—	—	—	—	—	
	悪 臭	1	3	3	4	3	
	そ の 他	78	67	63	71	73	
処理件数	総 数	82	80	76	85	88	
	直 接 処 理	79	77	71	81	84	
	他 へ 移 送	他 市 町・県	1	1	1	1	—
		警 察	2	1	—	—	2
		国 の 機 関	—	—	—	—	—
		他 の 機 関	—	—	2	—	2
	翌 年 度 へ 繰 越	—	1	2	3	—	

資料：環境課

## (2) 公害発生源・種類別件数

(単位：件)

種類・年度																								
	30	元	2	3	30	元	2	3	30	元	2	3	30	元	2	3	30	元	2	3				
製 食 料 品													1		1	2	1				2	—	1	2
造 木 材 ・ 木 製 品 家 具																					—	—	—	—
事 パルプ ・ 紙 製 品											1										—	—	1	—
業 鉄 鋼 ・ 非 鉄 金 属 金 属 製 品									3	4	3			1	2						3	5	5	—
所 そ の 他										1	3				1						—	1	1	3
修 理 工 場												1									—	—	—	1
建 築 ・ 土 木 工 事					2				1	1	2										3	1	—	2
牧 畜 ・ 養 豚 養 鶏 場																					—	—	—	—
娛 楽 ・ 遊 興 ス ポ ー ツ 施 設																					—	—	—	—
家 庭 生 活					1						1	1									2	—	—	1
商 店 ・ 飲 食 店					1	2															1	2	—	—
そ クリーニング ・ 浴 場 業 の 理 ・ 美 容 業																					—	—	—	—
の 廃 品 回 収 業																					—	—	—	—
農 作 業														2							—	2	—	—
他 そ の 他							4	3					1			1	66	63	71	73	67	63	75	77
不 明					1	1	2	2	1	1											2	2	2	2
合 計	—	—	—		5	3	6	5	5	7	4	7	3	3	4	3	67	63	71	73	80	76	85	88

資料：環境課

## 69 火災の発生状況

(1) 年次別

(単位：件・人・㎡・a・千円)

区分	年次	平成		令和		
		29	30	元	2	3
出火件数	建物	7	4	6	4	4
	林野	1	—	—	—	—
	車両	1	5	2	2	—
	その他	4	9	3	1	3
	計	13	18	11	7	7
死傷者	死者	1	3	1	—	—
	傷者	4	—	1	1	—
焼損面積	建物	282	411	201	70	270
	林野	3	—	—	—	—
損害額	建物	7,560	19,485	4,741	205	1,974
	林野	—	—	—	—	—
	車両	77	242	13	509	134
	その他	207	10	—	6	1
	計	7,844	19,737	4,754	720	2,109

資料：消防本部

(2) 月別

令和3年 (単位：件・人・㎡・a・千円)

区分	出火件数					死傷者		焼損面積		損害額				
	建物	林野	車両	その他	計	死者	傷者	建物	林野	建物	林野	車両	その他	計
1	—	—	—	1	1	—	—	—	—	—	—	—	—	—
2	—	—	—	1	1	—	—	—	—	—	—	—	1	1
3	—	—	—	—	—	—	—	—	—	—	—	—	—	—
4	—	—	—	—	—	—	—	—	—	—	—	—	—	—
5	—	—	—	—	—	—	—	—	—	—	—	—	—	—
6	—	—	—	—	—	—	—	—	—	—	—	—	—	—
7	1	—	—	—	1	—	—	78	—	619	—	27	—	646
8	1	—	—	—	1	—	—	50	—	930	—	—	—	930
9	1	—	—	—	1	—	—	1	—	16	—	—	—	16
10	—	—	—	—	—	—	—	—	—	—	—	—	—	—
11	1	—	—	—	1	—	—	135	—	409	—	107	—	516
12	—	—	—	1	1	—	—	6	—	—	—	—	—	—
計	4	—	—	3	7	—	—	270	—	1,974	—	137	1	2,109

資料：消防本部



## (3) 原因別

(単位：件)

区 分	年 次	平成					令和	
		2 9	3 0	元	2	3		
たばこ	こ	—	—	1	—	2		
たき火	火	5	6	1	3	2		
火遊び	び	1	—	—	—	—		
こんろ	ろ	—	2	—	—	—		
放火	火	—	1	—	1	—		
放火の疑い	い	—	1	1	—	—		
風呂かまど	ど	—	—	—	—	—		
ストーブ	ブ	—	—	—	—	—		
マッチ・ライター	ター	—	—	—	—	—		
煙突・煙道	道	—	—	—	—	—		
電灯・電話等の配線	線	1	—	1	—	—		
電気機器	器	—	1	—	—	—		
灯	火	—	—	—	—	—		
取灰	灰	—	—	1	—	1		
焼却炉の火の粉	粉	—	—	—	—	—		
溶接機・切断機	機	—	1	—	—	—		
交通機関内配線	線	1	1	1	—	—		
内燃機関	関	—	—	—	—	—		
その他	他	2	5	5	3	—		
不明・調査中	中	3	—	—	—	2		
計		13	18	11	7	7		

資料：消防本部

## 70 消防団の状況

### (1) 階級別団員数

令和4年3月31日現在 (単位：人)

区 分	団 長	副 団 長	分 団 長	副分団長	部 長	班 長	団 員
団 本 部	1	2	—	—	1	2	14
本 部 分 団	—	—	1	1	2	5	17
第 1 分 団	—	—	1	1	2	5	21
第 2 分 団	—	—	1	1	2	6	26
第 3 分 団	—	—	1	1	2	5	19
第 4 分 団	—	—	1	1	2	6	24
第 5 分 団	—	—	1	1	3	10	29
第 6 分 団	—	—	1	1	3	10	38
第 7 分 団	—	—	1	1	2	6	26
第 8 分 団	—	—	1	1	2	6	26
計	1	2	9	9	21	61	240

資料：消防本部

### (2) 消防機械保有数

令和4年1月1日現在 (単位：台)

所 属	種 別	種 別		
		ポ ン プ 自 動 車	小 型 ポ ン プ 付 積 載 車	指 揮 広 報 車 等
団 本 部		—	—	3
本 部 分 団		1	—	—
第 1 分 団		1	—	—
第 2 分 団		—	2	—
第 3 分 団		—	1	—
第 4 分 団		—	2	—
第 5 分 団		—	3	—
第 6 分 団		—	3	—
第 7 分 団		—	2	—
第 8 分 団		—	2	—
計		2	15	3

資料：消防本部

## 71 救急出場状況

(単位：件・人)

区分	年次	平成	30	令和	2	3
		29		元		
急病	出場件数	996	923	888	917	835
	搬送人員	919	860	825	850	766
交通事故	出場件数	174	158	144	124	142
	搬送人員	175	161	142	112	130
一般負傷	出場件数	236	264	225	226	270
	搬送人員	227	248	211	220	250
自損行為	出場件数	14	15	13	15	16
	搬送人員	8	12	11	10	11
加害	出場件数	4	6	5	3	6
	搬送人員	3	6	5	3	5
労働災害	出場件数	11	11	12	16	21
	搬送人員	11	11	13	16	21
運動競技	出場件数	16	14	18	9	22
	搬送人員	17	13	19	10	22
水難	出場件数	1	1	—	—	—
	搬送人員	—	1	—	—	—
火災	出場件数	—	—	1	1	1
	搬送人員	3	—	1	1	1
自然災害	出場件数	—	—	—	—	—
	搬送人員	—	—	—	—	—
その他	出場件数	140	164	123	155	167
	搬送人員	138	163	121	154	164
計	出場件数	1,592	1,556	1,429	1,467	1,480
	搬送人員	1,501	1,475	1,348	1,376	1,370

資料：消防本部

## 第 1 3 章 教 育 · 文 化

## 72 学校の状況

### (1) 幼稚園・小学校・中学校の状況

各年5月1日現在（単位：人・園・校・学級）

区 分	年 次	平成	令和			
		30	元	2	3	4
幼 稚 園	園 数	9(1)	9(1)	9(1)	9(1)	9(1)
	園 児 数	675(46)	648(47)	638(54)	541(43)	443(56)
	教 員 数	78(5)	84(6)	83(6)	82(7)	76(6)
小 学 校	学 校 数	8	8	8	8	8
	学 級 数	91	91	88	86	89
	児 童 数	1,642	1,635	1,576	1,563	1,528
	教 員 数	165	158	158	158	165
中 学 校	学 校 数	2	2	2	2	2
	学 級 数	27	29	28	31	28
	生 徒 数	700	690	692	707	714
	教 員 数	71	72	70	67	72

※（ ）はうち私立幼稚園数および園児・教員数

資料：教育総務課

### (2) 幼稚園施設の状況

令和4年5月1日現在（単位：人・㎡）

区 分	学 級 数	在 籍 者 数	職 員 数	園 舎 面 積	運 動 場 面 積	プ ール 設 置
中 央	3	55	9	1,037	784	1
東 部	3	65	8	1,177	1,209	1
西 部	3	36	9	699	1,790	1
南 部	3	45	11	742	760	1
竜 川	6	149	16	829	920	1
与 北	3	8	6	638	405	1
筆 岡	3	53	9	656	1,374	1
吉 原	3	32	8	790	1,271	1
聖 母	2	56	6	548	724	1

資料：教育総務課

## (3) 小学校施設の状況

令和4年5月1日現在 (単位: 人・㎡)

区 分	学 級 数	在 籍 者 数	職 員 数	校 舎 面 積	運 動 場 面 積	屋 内 運 動 場 面 積	プ ー ル 設 置
中 央	10	181	27	4,254	11,156	1,108	1
東 部	16	266	18	3,112	6,595	987	1
西 部	8	127	21	3,041	3,511	729	1
南 部	10	167	17	2,902	4,060	728	1
竜 川	17	392	31	3,245	7,975	671	1
与 北	7	36	16	1,873	4,652	726	1
筆 岡	13	226	19	2,776	4,058	749	1
吉 原	8	133	16	2,836	6,115	742	1

資料: 教育総務課

## (4) 中学校施設の状況

令和4年5月1日現在 (単位: 人・㎡)

区 分	学 級 数	在 籍 者 数	職 員 数	校 舎 面 積	運 動 場 面 積	屋 内 運 動 場 面 積	プ ー ル 設 置
東	16	413	37	5,381	10,534	1,186	1
西	12	301	35	3,988	8,917	1,338	1

資料: 教育総務課

## (5) 高等学校・大学等の状況

各年5月1日現在 (単位: 人)

区 分	年	平成		令和			
		29	30	元	2	3	4
高 等 学 校	学 校 数	2	2	2	2	2	2
	教 員 数 (本務者)	105	106	110	104	103	104
	生 徒 数	1,430	1,434	1,352	1,330	1,315	1,341
特 別 支 援 学 校	学 校 数	1	1	1	1	1	1
	教 員 数 (本務者)	101	97	91	98	90	91
	学 生 数	134	121	120	112	113	117
短 期 大 学	学 校 数	0	0	0	0	0	0
	教 員 数 (本務者)	0	0	0	0	0	0
	学 生 数	0	0	0	0	0	0
大 学	学 校 数	1	1	1	1	1	1
	教 員 数 (本務者)	58	60	57	61	56	54
	学 生 数	1,173	1,204	1,241	1,213	1,161	1,117

資料: 学校一覧

### 73 市内中学校卒業後の進路状況

(単位：人・%)

区 分	年 度	平成	30	令和	2	3
		29		元		
卒 業 者 総 数		294	233	236	224	224
進 学 者		293	228	235	223	223
教 育 訓 練 機 関 等 入 学 者		—	—	—	—	—
就 職 者		—	2	1	1	2
無 業 者 ・ そ の 他		1	3	—	—	1
通 学 及 び 入 学 者 の 内 就 職 し て い る 者 ( 再 掲 )		—	—	—	—	—
進 学 率		99.66	97.85	99.58	99.55	98.66
就 職 率		—	0.86	0.42	0.45	0.89

※各年度卒業者の翌年度5月1日現在の状況。  
なお卒業時からの状況の変更について把握できない場合は卒業時の状況。

資料：学校基本調査

### 74 学校給食の状況

(1) 食数及び金額

(単位：食・千円)

区 分	年 度	平成	30	令和	2	3
		29		元		
幼 稚 園	食 数	130,346	133,004	127,975	114,202	105,320
	金 額	28,024	28,596	27,515	24,553	22,644
小 学 校	食 数	363,337	362,010	326,779	318,046	326,412
	金 額	89,018	88,693	80,061	77,921	79,971
中 学 校	食 数	160,153	144,257	134,232	136,592	141,480
	金 額	44,843	40,392	37,585	28,246	39,614
給 食 セ ン タ ー	食 数	6,583	6,691	—	—	—
	金 額	1,613	1,639	—	—	—
合 計	食 数	660,419	645,962	588,986	568,840	573,212
	金 額	163,498	159,320	145,161	130,720	142,229

資料：善通寺市・琴平町・多度津町学校給食センター  
※令和元年8月より、1市2町共同経営の給食センターとなったため、令和元年度分より善通寺市内の学校施設分のみを計上する。

(2) 一食当たり給食費の推移

(単位：円)

区 分	年 度	昭和	平成	9～20	21～26	27～
		61～4	5～8			
幼 稚 園		180	190	194	205	215
小 学 校		190	210	215	230	245
中 学 校		210	240	245	265	280

資料：善通寺市・琴平町・多度津町学校給食センター

## 75 児童・生徒の体格

[ 男 子 ]

令和3年6月末現在（単位：cm・kg）

区 分	身 長			体 重			
	全 国	香 川	善 通 寺	全 国	香 川	善 通 寺	
幼 年 長	111.0	110.8	110.5	19.3	19.2	19.4	
小 学	1	116.7	116.1	116.8	21.7	21.8	22.0
	2	122.6	122.3	121.5	24.5	24.4	24.9
	3	128.3	128.2	127.8	27.7	27.3	28.4
	4	133.8	133.3	134.8	31.3	31.0	32.0
	5	139.3	138.4	138.2	35.1	34.8	35.9
	6	145.9	145.8	145.0	39.6	39.2	40.4
中 学	1	153.6	152.7	152.9	45.2	44.9	45.8
	2	160.6	160.0	157.7	50.0	50.1	50.9
	3	165.7	164.4	163.9	54.7	54.7	55.2

[ 女 子 ]

区 分	身 長			体 重			
	全 国	香 川	善 通 寺	全 国	香 川	善 通 寺	
幼 年 長	110.1	109.9	108.7	19.0	18.7	18.8	
小 学	1	115.8	115.5	115.0	21.2	21.3	21.1
	2	121.8	121.5	120.1	23.9	23.8	23.7
	3	127.6	127.7	126.7	27.0	27.2	27.0
	4	134.1	133.5	133.4	30.6	31.5	30.8
	5	140.9	140.7	141.1	35.0	35.2	36.0
	6	147.3	146.9	147.4	39.8	39.9	41.6
中 学	1	152.1	151.8	149.5	44.4	44.0	44.5
	2	155.0	154.4	154.3	47.6	48.4	48.1
	3	156.5	155.8	156.0	50.0	50.2	51.9

資料：教育総務課



## 76 街頭補導状況

(単位：人)

区 分	年 度				
	平成 2 9	3 0	令和 元	2	3
総 数	49	30	18	14	0
帰宅促し	45	27	14	2	—
小学生	1	2	—	—	—
中学生	36	24	12	2	—
高校生	7	—	2	—	—
その他	1	1	—	—	—
喫 煙	2	—	—	—	—
高校生	2	—	—	—	—
道交法違反	2	3	4	5	—
小学生	—	—	2	1	—
中学生	2	3	2	4	—
校則違反	—	—	—	1	—
中学生	—	—	—	1	—
危険行為	—	—	—	6	—
中学生	—	—	—	6	—
高校生	—	—	—	—	—

資料：少年育成センター

※道交法違反・・・自転車の並走、スマホ、右側通行、イヤホン、傘さし運転など

※校則違反・・・自転車ノーヘル

77 少年相談専用電話の利用状況

(単位：件)

区 分 \ 年 度	平成 2 9	3 0	令和 元	2	3
総 数	3	8	6	5	12
不登校	1	5	1	1	5
小学生	—	2	—	1	—
中学生	1	3	1	—	5
行きしぶり	—	—	5	—	3
小学生	—	—	4	—	2
中学生	—	—	1	—	1
子育て	2	—	—	—	—
大学生	2	—	—	—	—
学習関係	—	1	—	1	—
小学生	—	—	—	1	—
有職少年	—	1	—	—	—
教師関係	—	—	—	1	2
小学生	—	—	—	—	1
中学生	—	—	—	1	1
いじめ	—	1	—	—	—
小学生	—	1	—	—	—
友人関係	—	—	—	1	2
小学生	—	—	—	—	1
高校生	—	—	—	1	—
大学生	—	—	—	—	1
思春期	—	1	—	1	—
高校生	—	1	—	1	—

資料：少年育成センター

※内訳は、相談対象者

## 78 善通寺市の文化財

### (1) 文化財一覧表

令和4年3月31日現在

区分	総数	有形文化財						民俗文化財	記念物			登録有形文化財
		建造物	絵画	彫刻	工芸品	書跡	考古資料	無形民俗文化財	史跡	名勝	天然記念物	
総数	85	5	5	9	1	2	9	3	6	1	4	40
国指定等	56	2	2	4	1	1	1	—	3	1	1	40
国宝	2	—	—	—	1	1	—	—	—	—	—	—
重要文化財	9	2	2	4	—	—	1	—	—	—	—	—
県指定	8	—	—	3	—	1	—	2	—	—	2	—
市指定	21	3	3	2	—	—	8	1	3	—	1	—

資料：生涯学習課

### (2) 国指定文化財

令和4年3月31日現在

区分	名称	所在地	所有者	指定年月日	
国宝	(工) 金銅錫杖頭	善通寺町三丁目615	善通寺	S56. 6. 9	
〃	(書) 一字一仏法華経序品	〃	〃	S28. 11. 14	
重要文化財	(絵) 絹本著色智証大師像 有賛	金蔵寺町1160	金倉寺	M34. 3. 27	
〃	(彫) 木造地藏菩薩立像	善通寺町三丁目615	善通寺	M34. 3. 27	
〃	(彫) 木造吉祥天立像	〃	〃	M34. 3. 27	
〃	(彫) 木造天太玉命座像	大麻町241	大麻神社	M34. 3. 27	
〃	(彫) 木造彦火瓊々杵命座像	〃	〃	M34. 3. 27	
〃	(絵) 善通寺伽藍并寺領絵図	善通寺町三丁目615	善通寺	S60. 6. 6	
〃	(考) 磨臼山古墳出土 割竹形石棺	文京町三丁目3-1	善通寺市	H 5. 6. 10	
〃	(建) 旧善通寺偕行社	文京町二丁目1-1	善通寺市	H13. 6. 15	
〃	(建) 善通寺 金堂・五重塔	善通寺町三丁目622	善通寺	H24. 12. 28	
史跡	有岡古墳群	野田院古墳 磨臼山古墳 鶴が峰4号墳 丸山古墳 王墓山古墳 宮が尾古墳	善通寺町2380-196 善通寺町, 生野町 善通寺町, 生野町 善通寺町 善通寺町1785-1 善通寺町3214-45	国 個人 国 丸山八幡神社 ほか 善通寺市 善通寺市	S59. 11. 29
〃	天霧城跡	吉原町・碑殿町, 三豊市三野町, 仲多度郡多度津町	善通寺市 ほか	H 2. 5. 16	
〃	讃岐遍路道	曼荼羅寺道 善通寺境内	碑殿町, 三豊市三野町 善通寺町三丁目615ほか	善通寺市 ほか 善通寺 ほか	H26. 10. 6 H29. 10. 13
名勝	象頭山	大麻町, 仲多度郡琴平町	金刀比羅宮	S26. 6. 9	
天然記念物	象頭山	〃	〃	〃	

資料：生涯学習課

※ (建)…建造物, (絵)…絵画, (彫)…彫刻, (工)…工芸品, (書)…書跡, (考)…考古資料

## (3) 県指定文化財

令和4年3月31日現在

区分	名称	所在地	所有者	指定年月日
有形文化財	(彫)木造聖観音立像	吉原町1380-1	曼荼羅寺	S30. 4. 2
"	(彫)木造毘沙門天立像	善通寺町三丁目615	善通寺	H18. 2. 10
"	(書)仏説観仏三昧海経巻第六	"	"	H19. 3. 30
"	(彫)木造薬師如来坐像(金堂安置)1軀 附 像内納入文書 4通 造立関連文書(15通)1巻、2冊、8通	善通寺町三丁目	"	R 3. 3. 30
無形民俗文化財	木熊野神社特殊神事	中村町137	木熊野神社特殊神事伝承会	S37. 4. 14
"	シカシカ踊り	原田町	シカシカ踊り保存会	S48. 5. 12
天然記念物	木熊野神社社叢	中村町137	木熊野神社	S34. 6. 27
"	善通寺境内の大クス	善通寺町三丁目622	善通寺	S46. 4. 30

## (4) 市指定文化財

令和4年3月31日現在

区分	名称	所在地	所有者	指定年月日
有形文化財	(絵)木熊野神社算額	中村町137	木熊野神社	S57. 3. 12
"	(絵)絹本着色両界曼荼羅	金蔵寺町1160	金倉寺	S62. 7. 21
"	(絵)神原家善通寺村絵図	善通寺町六丁目1-4	善通寺市	S62. 7. 21
"	(彫)阿瀬の地藏菩薩立像	弘田町阿瀬	阿瀬自治会	S62. 7. 21
"	(彫)木造不動明王立像	吉原町1091	出釈迦寺	H21. 12. 25
"	(考)香色山出土家形埴輪棺	善通寺町六丁目1-4	善通寺市	S62. 7. 21
"	(考)仙遊遺跡出土石棺	"	"	S62. 7. 21
"	(考)王墓山古墳出土 銀象嵌入鉄刀	"	"	S62. 7. 21
"	(考)王墓山古墳出土 金銅製冠帽	"	"	S62. 7. 21
"	(考)善通寺西遺跡出土襷	"	"	S62. 7. 21
"	(考)大窪ケルン出土土師器壺	"	"	S62. 7. 21
"	(考)香色山1号経塚出土遺物	"	善通寺	H10. 4. 1
"	(考)陣山銅剣	"	善通寺市	H13. 4. 1
"	(建)旧すし傳店舗	善通寺町二丁目8-23	"	H21. 12. 25
"	(建)禪定石造層塔	吉原町979	出釈迦寺	H23. 4. 11
"	(建)善通寺石造物群	善通寺町三丁目615 ほか	善通寺	H23. 4. 11
無形民俗文化財	吉原念仏踊	吉原町	吉原念仏踊保存会	S57. 3. 1
史 跡	青龍古墳	吉原町1705	鷺井神社	S57. 3. 12
"	犬塚	仙遊町一丁目9	善通寺市	S62. 7. 21
"	智証大師降誕浴灌井伝承地	原田町848-1	個人	H13. 4. 1
天然記念物	前池のオニバス	稲木町(前池)	前池オニバス保存会	H16. 8. 22

## (5) 登録文化財

令和4年3月31日現在

区分	名称	所在地	所有者	指定年月日
登録有形文化財	大川酒店	上吉田町三丁目7-20	個人	H 9. 7. 15
"	大川家住宅	"	"	H 9. 7. 15
"	磯野家住宅	生野町2146-1	"	H 9. 7. 15
"	水尾写真館	上吉田町三丁目4-6	"	H12. 4. 28
"	J R善通寺駅 本屋	文京町一丁目7-1	四国旅客鉄道株式会社	H14. 2. 14
"	旧陸軍第十一師団兵舎棟	文京町三丁目2-1	学校法人四国学院	H14. 2. 14
"	乃木神社(本殿・拝殿・手水舎・鳥居)4件	文京町四丁目4-5	讃岐宮	H14. 2. 14
"	瀬川酒店主屋	上吉田町一丁目4-10	個人	H14. 2. 14
"	JR善通寺駅(1番ホーム上屋・2番ホーム上屋・跨線橋)3件	文京町一丁目7-1	四国旅客鉄道株式会社	H14. 6. 25
"	瀬川酒店東蔵	上吉田町一丁目4-10	個人	H14. 6. 25
"	善通寺(釈迦堂・天神社・龍王社・鐘楼・南大門・中門)6件	善通寺町三丁目622	善通寺	H21. 11. 2
"	善通寺誕生院(奥殿・御影堂・御影堂前廻廊・聖霊殿・護摩堂・地藏堂・護摩堂廻廊・閻魔堂及び渡廊下・宸殿・大玄関及び小玄関・南土蔵・仁王門・番所・勅使門・太鼓塀・極楽堀石積・弁天社・二十日橋・勅使橋)19件	善通寺町三丁目615 ほか	"	H22. 4. 28

資料：生涯学習課

※ (建)…建造物, (絵)…絵画, (彫)…彫刻, (工)…工芸品, (書)…書跡, (考)…考古資料

## 79 郷土館の利用状況

(単位：日・人)

区 分		年 度		令和		
		平成 2 9	3 0	元	2	3
開 館 日 数		309	316	307	260	252
利用者数	市 内	1,339	1,333	1,147	993	929
	市 外	1,263	1,251	1,145	640	672
	計	2,602	2,584	2,292	1,633	1,601

資料：郷土館

## 80 美術館の利用状況

(単位：日・回・人)

区 分		年 度		令和		
		平成 2 9	3 0	元	2	3
開 館 日 数		302	302	293	252	244
展 覧 会 数		38	42	35	20	28
入 館 者 数		15,718	16,398	15,572	7,101	9,002

資料：美術館

## 81 旧善通寺偕行社の利用状況

(単位：日・人)

区 分		年 度		令和		
		平成 2 9	3 0	元	2	3
開 館 日 数		359	359	348	298	291
利用者数	見学者数	6,212	5,588	4,958	2,844	2,688
	貸館利用者数	9,694	10,555	12,638	4,617	7,434
	計	15,906	16,143	17,596	7,461	10,122

資料：旧善通寺偕行社

## 82 市民会館の利用状況

(単位：回・人)

区 分		年 度				
		平成 2 9	3 0	令和 元	2	3
講堂・ロビー・ 各 室	回 数	5,396	5,595	5,307	3,590	3,850
	利用者数	130,709	123,715	123,932	48,163	44,741

資料：市民会館

## 83 地区公民館及び分館の利用状況

(単位：人)

区 分		年 度				
		平成 2 9	3 0	令和 元	2	3
中 央 公 民 館		12,803	12,254	11,300	5,547	5,081
東 部 公 民 館		13,325	13,182	11,322	4,402	3,901
西 部 公 民 館		11,721	10,793	10,627	3,855	3,874
南 部 公 民 館		6,249	6,626	5,500	3,344	3,482
竜 川 公 民 館		12,031	11,509	10,413	6,028	6,139
与 北 公 民 館		8,465	8,019	7,560	3,510	3,066
筆 岡 公 民 館		6,919	6,735	6,454	4,074	4,128
吉 原 公 民 館		18,132	18,428	17,391	10,576	9,594
中央公民館中央分館		300	392	155	169	87
東部公民館本郷通分館		238	68	75	-	-
南部公民館生野分館		703	651	523	164	128
合 計		90,886	88,657	81,320	41,669	39,480

資料：地区公民館

## 84 総合会館の利用状況

### (1) 総合会館の施設別利用状況

(単位：回・人)

回数		年度		令和			
		平成	30	元	2	3	
		29					
市民ロビー	回数	7	1	7	2	0	
	利用者数	360	50	60	11	0	
社会福祉センター	回数	1,573	1,427	1,387	1,124	1,234	
	利用者数	16,918	16,183	14,897	8,734	10,826	
働く婦人の家	回数	1,030	992	924	782	458	
	利用者数	16,198	17,361	14,552	9,100	6,027	
勤労青少年ホーム	回数	610	616	533	443	323	
	利用者数	7,158	7,184	5,858	4,201	2,716	
合計	回数	3,220	3,036	2,851	2,351	2,015	
	利用者数	40,634	40,778	35,367	22,046	19,569	

資料：総合会館

### (2) 働く婦人の家の利用者活動状況

(単位：人)

区分	年度		令和			
	平成	30	元	2	3	
		29				
女子労働者	1,237	1,112	987	818	0	
勤労者家庭・主婦等	1,277	1,167	1,146	211	0	
その他	61	25	3	0	0	
計	2,575	2,304	2,136	1,029	0	

資料：総合会館

### (3) 勤労青少年ホームの利用者活動状況

(単位：人)

区分	年度		令和			
	平成	30	元	2	3	
		29				
講座・教室	0	0	0	0	0	
委託事業	0	0	0	0	0	
クラブ活動	1,030	1,127	861	507	0	
団体利用	0	0	0	0	0	
個別利用	0	0	0	0	0	
その他	6,128	6,059	4,997	3,694	0	
計	7,158	7,186	5,858	4,201	0	

資料：総合会館

## 85 社会体育施設の利用状況

(単位：件・人)

区 分		年 度	平成		令和		
			2 9	3 0	元	2	3
屋 外 施 設	野 球 場	件 数	125	109	98	85	88
		利用人員	7,691	7,180	6,332	3,670	3,533
	テ ニ ス 場	件 数	1,431	1,101	1,216	996	1,034
		利用人員	18,128	12,489	13,624	10,710	10,907
	西中学校運動場 夜間照明施設	件 数	25	33	29	15	0
		利用人員	715	1,398	1,177	380	0
	朝比奈運動広場	件 数	455	482	344	229	281
		利用人員	19,235	15,812	14,316	5,496	7,856
	鉢伏ふれあい公園 グラウンド	件 数	790	899	754	605	500
		利用人員	39,856	47,231	44,111	27,156	23,155
大麻山キャンプ場	件 数	92	148	189	250	257	
	利用人員	2,794	5,214	1,634	911	1,089	
市 民 プ ー ル	利用人員	71,826	63,683	54,474	0	0	
屋 内 施 設	市 武 道 館	件 数	922	939	821	582	616
		利用人員	16,449	17,910	14,428	11,761	9,553
	市 民 体 育 館	利用人員	52,078	108,086	97,668	58,080	70,998
計		利用人員	228,772	279,003	247,764	118,164	127,091

資料：生涯学習課



## 86 図書館の利用状況

(単位：日・人・点)

区 分	年 度	平成		令和		
		2 9	3 0	元	2	3
開 館 日 数		338	337	322	323	245
登 録 者 数		28,988	29,824	30,623	31,259	35,370
館 外	貸 出 者 数	37,678	36,492	35,587	33,301	31,536
	貸 出 冊 数	152,056	146,610	142,010	129,155	128,341
図 書 受 入	購 入	4,612	4,620	4,297	6,154	18,650
		(759)	(751)	(790)	(789)	(868)
	寄 贈	989	816	882	684	624
		(59)	(70)	(59)	(46)	(114)
弁 償	22	16	15	8	15	
	計	5,623	5,452	5,194	6,846	19,289
		(818)	(821)	(849)	(835)	(982)
図 書 払 出		5,780	7,126	5,749	8,593	5,466
		(662)	(854)	(778)	(709)	(837)

※ ( ) 内は、雑誌点数内数

資料：図書館

## 87 図書分類別の蔵書・貸出状況

(1) 貸出状況

(単位：点)

区 分	年 度	平成		令和		
		2 9	3 0	元	2	3
0	総 記	1,361	1,626	1,667	1,764	1,992
1	哲 学	3,582	3,690	3,711	3,280	3,225
2	歴 史	8,875	8,681	8,769	6,572	6,236
3	社 会 科 学	5,874	5,425	5,934	5,781	5,624
4	自 然 科 学	9,439	9,453	9,769	9,914	10,568
5	工 学	9,645	8,601	7,847	7,535	9,062
6	産 業	2,488	2,638	2,721	2,405	2,672
7	芸 術	53,886	51,670	47,894	39,659	39,738
8	語 学	1,074	975	1,091	966	981
9	文 学	47,125	45,504	43,976	42,109	40,540
郷	土	23	32	13	9	18
視 聴	覚	426	564	819	780	994
雑	誌	8,258	7,753	7,799	8,381	6,691
総	数	152,056	146,612	142,010	129,155	128,341
		(78,075)	(75,889)	(72,196)	(62,577)	(65,831)

※ ( ) 内は、児童貸出点数内数

資料：図書館

## (2) 蔵書数の推移

各年度末現在 (単位: 点)

区 分	年 度	各年度末現在 (単位: 点)				
		平成 2 9	3 0	令和 元	2	3
0	総 記	1,204	1,158	1,124	1,167	1,797
1	哲 学	2,247	2,105	2,069	2,023	2,403
2	歴 史	4,913	4,861	4,826	4,401	5,099
3	社 会 科 学	6,622	6,524	6,534	6,317	8,156
4	自 然 科 学	3,609	3,455	3,437	3,230	4,443
5	工 学	3,885	3,699	3,648	3,523	4,520
6	産 業	1,582	1,548	1,548	1,484	1,865
7	芸 術	4,981	4,907	4,947	4,789	5,186
8	語 学	688	648	594	583	907
9	文 学	21,954	22,083	22,224	22,625	24,141
	児 童 図 書	25,381	25,497	25,609	25,335	28,250
	郷 土 資 料	10,219	10,446	10,652	10,853	11,199
	視 聴 覚 資 料	1,052	1,055	584	618	554
	参 考 資 料	7,131	7,189	7,279	7,510	6,515
	雑 誌	2,095	2,251	2,217	2,286	2,433
	総 数	97,563	97,426	97,292	96,744	107,468

資料: 図書館

# 第 1 4 章 財 政 ・ 税

## 88 一般会計款別決算表

(1) 歳入

(単位：千円)

区 分	年 度	(単位：千円)				
		平成			令和	
		28	29	30	元	2
1	市 税	3,608,644	3,649,750	3,640,583	3,665,079	3,657,102
2	地 方 譲 与 税	105,484	105,098	106,096	107,003	107,544
3	利 子 割 交 付 金	6,439	11,768	10,320	5,769	6,692
4	配 当 割 交 付 金	19,713	27,204	21,542	24,962	22,322
5	株 式 等 譲 渡 所 得 割 交 付 金	9,562	25,757	15,919	11,356	22,352
6	法 人 事 業 税 交 付 金	—	—	—	—	13,011
7	地 方 消 費 税 交 付 金	606,491	610,279	626,019	589,207	720,756
8	自 動 車 取 得 税 交 付 金 等	23,355	31,307	35,773	23,918	10,342
9	国 有 提 供 施 設 等 所 在 市 町 村 助 成 交 付 金	6,918	6,715	6,534	6,595	6,509
10	地 方 特 例 交 付 金	13,483	14,885	17,356	77,672	27,622
11	地 方 交 付 税	3,927,676	3,878,413	3,794,977	3,800,415	3,888,027
12	交 通 安 全 対 策 特 別 交 付 金	7,170	6,528	5,739	5,239	5,403
13	分 担 金 及 び 負 担 金	163,611	117,491	115,985	112,894	54,048
14	使 用 料 及 び 手 数 料	253,405	258,232	254,299	245,067	213,981
15	国 庫 支 出 金	2,036,721	1,886,007	1,761,685	2,157,969	5,644,687
16	県 支 出 金	794,228	842,229	829,253	920,894	908,664
17	財 産 収 入	36,222	56,526	22,523	35,205	26,017
18	寄 附 金	58,635	42,246	84,251	37,207	196,716
19	繰 入 金	250,037	521,444	318,739	585,054	673,232
20	繰 越 金	1,038,293	674,602	781,181	642,297	804,054
21	諸 収 入	228,362	336,897	326,155	373,623	506,124
22	市 債	715,600	922,500	902,200	2,137,700	1,650,600
合 計		13,910,049	14,025,878	13,677,129	15,565,125	19,165,805

資料：政策課

## (2) 歳 出 (単位：千円)

区 分	年 度	平成				
		2 8	2 9	3 0	令和 元	2
1 議 会 費		185,330	187,373	180,212	179,184	174,174
2 総 務 費		2,151,371	1,933,230	2,233,090	2,084,575	6,583,500
3 民 生 費		5,405,804	5,328,519	5,148,415	5,238,907	5,318,528
4 衛 生 費		876,868	832,157	879,426	819,429	861,412
5 労 働 費		32,208	33,837	34,896	35,594	35,221
6 農 林 水 産 業 費		318,864	501,318	323,391	325,711	295,536
7 商 工 費		134,139	156,222	169,997	164,952	598,830
8 土 木 費		1,231,006	1,091,960	1,098,400	1,187,402	1,176,102
9 消 防 費		558,013	453,026	597,799	465,886	531,369
10 教 育 費		1,317,503	1,680,420	1,365,874	3,208,369	1,738,939
11 災 害 復 旧 費		—	—	5,993	42,947	—
12 公 債 費		1,024,341	1,046,635	997,339	1,008,115	1,028,040
13 諸 支 出 金		—	—	—	—	—
合 計		13,235,447	13,244,697	13,034,832	14,761,071	18,341,651

資料：政策課

## 89 特別会計決算表

## (1) 歳 入 (単位：千円)

区 分	年 度	平成				
		2 8	2 9	3 0	令和 元	2
国 民 健 康 保 険		4,195,002	4,021,091	3,686,568	3,634,380	3,455,217
下 水 道		1,026,526	1,007,196	894,191	888,150	—
農 業 集 落 排 水		24,939	24,880	24,936	25,357	25,445
介 護 保 険		2,625,112	2,717,657	2,703,655	2,621,857	2,640,642
介 護 予 防 サ ー ビ ス		24,084	27,695	29,583	25,990	28,229
後 期 高 齢 者 医 療		416,727	431,802	442,161	446,797	484,098
太 陽 光 発 電		129,932	150,624	148,224	143,137	151,182

資料：政策課

## (2) 歳 出 (単位：千円)

区 分	年 度	平成				
		2 8	2 9	3 0	令和 元	2
国 民 健 康 保 険		4,199,371	3,959,382	3,646,105	3,580,903	3,358,463
下 水 道		1,009,061	991,406	878,491	864,507	—
農 業 集 落 排 水		24,295	24,039	24,539	24,682	24,574
介 護 保 険		2,520,442	2,612,721	2,643,472	2,562,797	2,537,634
介 護 予 防 サ ー ビ ス		23,150	27,635	27,190	25,981	28,222
後 期 高 齢 者 医 療		416,663	431,455	441,015	446,040	480,986
太 陽 光 発 電		125,878	149,045	147,682	141,665	146,081

資料：政策課

## 90 企業会計決算表

## (1) 歳 入 (単位：千円)

区 分	年 度	平成				
		2 8	2 9	3 0	令和 元	2
水 道 事 業 会 計		664,659	661,593	—	—	—
下 水 道 事 業 会 計		—	—	—	—	670,181

## (2) 歳 出 (単位：千円)

区 分	年 度	平成				
		2 8	2 9	3 0	令和 元	2
水 道 事 業 会 計		629,464	622,494	—	—	—
下 水 道 事 業 会 計		—	—	—	—	632,819

資料：善通寺市水道事業会計決算書、善通寺市下水道事業会計決算書  
※平成30年度より、水道事業会計は「香川県広域水道企業団水道事業会計」に移行

## 91 一般会計歳出決算の性質別内訳

(単位：千円)

区 分	年 度		平成			令和	
			2 8	2 9	3 0	元	2
1 人 件 費							
決 算 額			2,963,267	3,211,874	3,345,007	3,258,990	3,242,468
構 成 比			22.4	24.3	25.7	22.1	17.7
2 物 件 費							
決 算 額			1,483,455	1,497,455	1,543,712	1,771,174	2,002,671
構 成 比			11.2	11.3	11.8	12.0	10.9
3 維 持 補 修 費							
決 算 額			122,944	138,427	191,967	178,688	191,593
構 成 比			0.9	1.0	1.5	1.2	1.0
4 扶 助 費							
決 算 額			3,276,037	3,303,090	3,095,836	3,028,625	3,099,249
構 成 比			24.8	24.9	23.7	20.5	16.9
5 補 助 費 等							
決 算 額			1,166,633	1,295,008	1,197,347	1,316,000	5,560,041
構 成 比			8.8	9.8	9.2	8.9	30.3
6 普 通 建 設 事 業 費							
決 算 額			1,108,456	1,089,409	823,296	2,437,927	1,738,245
構 成 比			8.4	8.2	6.3	16.5	9.5
7 災 害 復 旧 事 業 費							
決 算 額			—	—	5,993	42,947	—
構 成 比			—	—	0.0	0.3	—
8 公 債 費							
決 算 額			1,024,341	1,046,635	997,339	1,008,115	1,028,040
構 成 比			7.7	7.9	7.7	6.8	5.6
9 積 立 金							
決 算 額			685,897	408,142	493,930	349,196	602,203
構 成 比			5.2	3.1	3.8	2.4	3.3
10 投 資 及 び 出 資 金							
決 算 額			—	—	—	—	—
構 成 比			—	—	—	—	—
11 貸 付 金							
決 算 額			68,000	68,000	68,000	68,000	68,000
構 成 比			0.5	0.5	0.5	0.5	0.4
12 繰 出 金							
決 算 額			1,336,417	1,186,657	1,272,405	1,301,409	809,141
構 成 比			10.1	9.0	9.8	8.8	4.4
歳 出 合 計							
決 算 額			13,235,447	13,244,697	13,034,832	14,761,071	18,341,651

資料：政策課

## 92 市税の状況

### (1) 市税収入額の状況

(単位：千円・世帯・人・円・%)

区 分	年 度	平成			令和	
		2 8	2 9	3 0	元	2
市 税 収 入 額 (A)		3,608,644	3,649,750	3,640,583	3,665,079	3,657,102
世 帯 数 (B)		13,049	13,097	13,108	13,071	13,135
総 人 口 (C)		32,457	32,453	32,107	31,690	31,343
指 前 年 度 = 100 (D)		100.9	101.1	99.7	100.7	99.8
市 民 負 担 額						
一 世 帯 当 たり (E)		276,546	278,671	277,737	280,398	278,424
一 人 当 たり (F)		111,182	112,463	113,389	115,654	116,680
一 般 会 計						
歳 入 決 算 額 (G)		13,910,049	14,025,878	13,677,129	15,565,125	19,165,805
歳入決算に対する割合(A/G) (H)		25.9	26.0	26.6	23.5	19.0

※ 世帯数、総人口は各翌年度4月1日の常住人口による。

資料：税務課

### (2) 市税収入額の税目別推移

(単位：千円)

区 分	年 度	平成			令和	
		2 8	2 9	3 0	元	2
市 民 税		1,678,201	1,721,610	1,715,427	1,717,688	1,714,062
固 定 資 産 税		1,433,777	1,440,116	1,442,254	1,452,908	1,463,638
軽 自 動 車 税		100,939	105,359	109,453	112,770	118,762
市 た ば こ 税		290,068	276,884	268,860	276,304	254,218
都 市 計 画 税		105,659	105,781	104,589	105,409	106,422
計		3,608,644	3,649,750	3,640,583	3,665,079	3,657,102

資料：税務課

## 93 固定資産評価額

### (1) 土 地

各年1月1日現在 (単位：千円)

区 分		年 次				
		平成 3 0	3 1	令和 2	3	4
田	一 般 田	1,256,444	1,252,639	1,246,139	1,240,249	1,233,622
	介 在 田	232,361	236,348	255,680	197,782	218,062
畑	一 般 畑	109,939	110,074	109,963	109,469	109,412
	介 在 畑	38,645	43,085	28,220	47,427	26,038
宅 地	小 規 模 住 宅 用 地	35,909,876	35,881,459	35,850,305	35,348,830	35,268,000
	一 般 住 宅 用 地	24,444,060	24,457,590	24,421,855	24,108,047	23,976,681
	商 業 地 等 ( 非 住 宅 用 地 )	29,231,167	28,850,960	28,865,001	28,299,550	28,390,375
	小 計	90,150,196	89,190,009	89,137,161	87,756,427	87,635,056
池 沼		557	564	564	564	564
山 林	一 般 山 林	118,592	118,226	119,054	119,004	117,747
	介 在 山 林	0	0	0	0	0
原 野		415	411	433	433	433
雑 種 地		4,579,576	4,620,596	4,695,191	4,687,024	4,895,887
合 計		97,769,454	96,473,596	95,592,405	94,158,379	94,236,821

※ 介在田・介在畑とは、農地法の転用許可を得た田・畑である。  
介在山林とは、宅地のうちに介在する山林をいう。

資料：税務課



## (2) 家 屋

各年1月1日現在 (単位：千円)

区 分		年 次	平成		令和		
			3 0	3 1	2	3	4
木 造	総 数		27,873,876	28,877,489	29,938,861	28,931,342	29,978,237
	法 定 免 税 点 未 満 の も の		62,464	60,803	57,921	84,739	53,691
	法 定 免 税 点 以 上 の も の		27,811,412	28,816,686	29,880,940	28,846,603	29,924,546
木 造 以 外	総 数		25,049,110	25,333,347	25,488,570	25,447,181	26,271,231
	法 定 免 税 点 未 満 の も の		13,363	12,887	12,611	953,638	12,030
	法 定 免 税 点 以 上 の も の		25,035,747	25,320,460	25,475,959	24,493,543	26,259,201
計	総 数		52,922,986	54,210,836	55,427,431	54,378,523	56,249,468
	法 定 免 税 点 未 満 の も の		75,827	73,690	70,532	1,038,377	65,721
	法 定 免 税 点 以 上 の も の		52,847,159	54,137,146	55,356,899	53,340,146	56,183,747

資料：税務課

## (3) 償却資産

各年1月1日現在 (単位：千円)

区 分		年 次	平成		令和		
			3 0	3 1	2	3	4
市 町 村 長 が 価 格 等 を 決 定 し た も の	構 築 物		1,706,853	1,682,520	1,619,928	1,861,617	2,300,763
	機 械 及 び 装 置		6,911,190	6,805,106	6,997,727	7,750,925	7,536,453
	船 舶		3,505	1,147	9,054	6,212	2,031
	車 両 及 び 運 搬 具		85,469	73,380	57,050	55,717	63,954
	工 具 ・ 器 具 及 び 備 品		1,867,004	1,781,271	1,828,953	1,780,033	1,965,458
総務大臣または知事が価格等を決定したもの			3,694,327	3,699,436	3,671,587	3,872,111	3,671,813
合 計			14,268,348	14,042,860	14,184,299	15,326,615	15,540,472

資料：税務課

## 第 1 5 章

## 行政・議会・選挙

## 94 市職員数

### (1) 市職員数の状況

各年4月1日(単位:人)

区 分	年 次	平成		令和		
		3 0	3 1	2	3	4
一 般 行 政 職		181	181	182	176	174
税 務 職		15	13	13	14	14
医 師 ・ 歯 科 医 師 職		—	—	—	—	—
薬 剤 師 ・ 医 療 技 術 職		—	—	—	—	—
看 護 ・ 保 健 職		10	10	10	9	9
消 防 職 ( 海 事 職 )		41	41	41	42	42
企 業 職		11	11	11	11	11
技 能 労 務 職		3	1	1	0	0
教 育 職		33	37	37	39	38
総 数		294	294	295	291	288

※ 派遣職員を含む。

資料: 秘書課

### (2) 事務部局別市職員数

各年4月1日(単位:人)

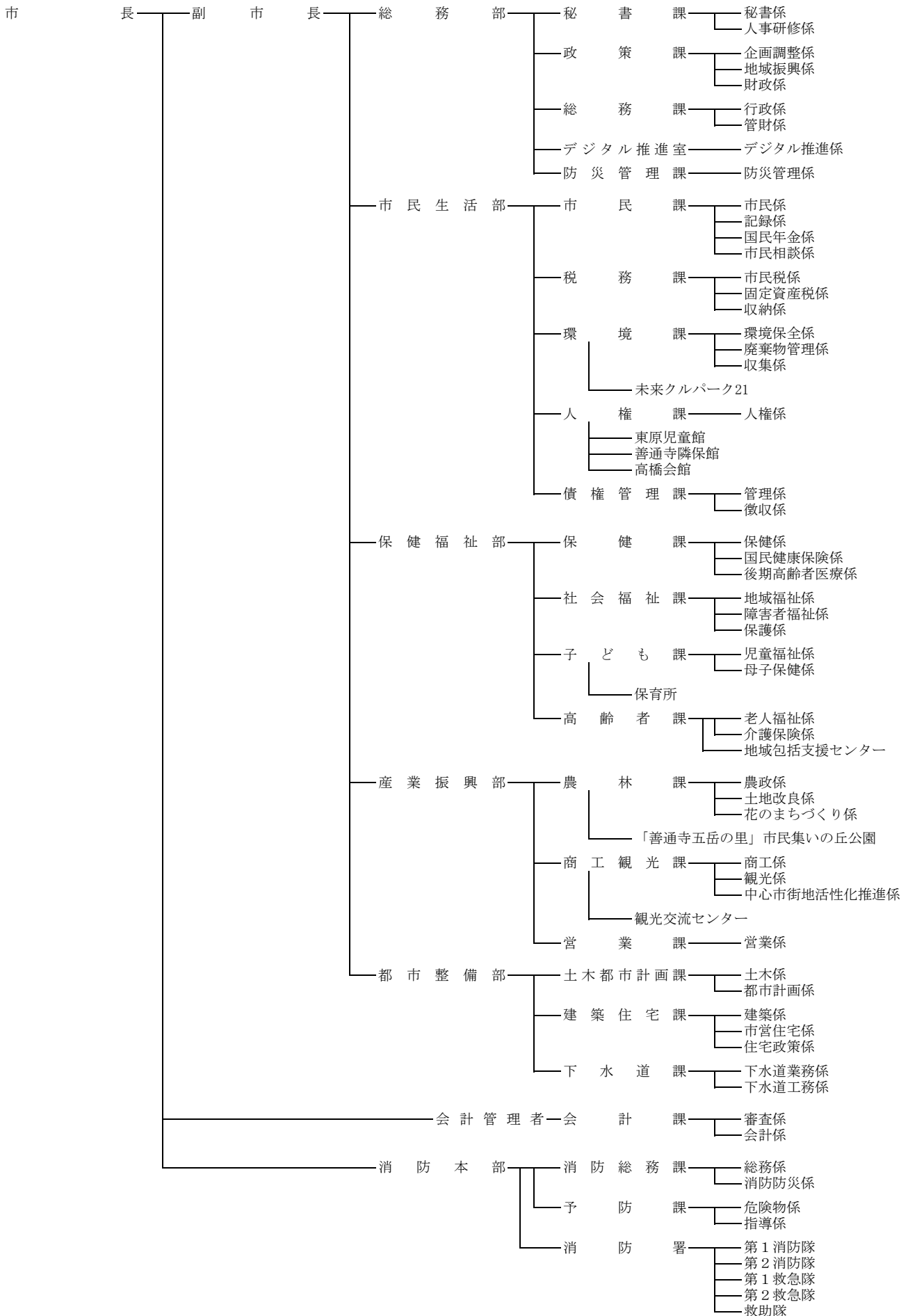
区 分	年 次	平成		令和		
		3 0	3 1	2	3	4
市 長 の 事 務 部 局		195	194	192	186	185
議 会 の 事 務 部 局		3	3	3	3	3
教育委員会の事務部局及び その所管に属する教育機関		51	52	54	55	55
選挙管理委員会の事務部局		1	1	1	1	1
公平委員会の事務部局		(1)	(1)	(1)	(1)	(1)
農業委員会の事務部局		2	2	2	2	2
監査委員の事務部局		1	1	2	2	1
消防機関の事務部局		41	41	41	42	42
水道事業の事務部局		—	—	—	—	—
総 数		294	294	295	291	289

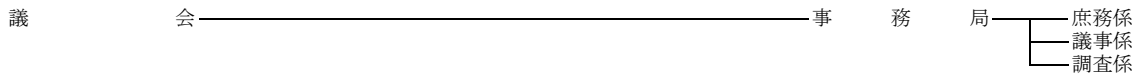
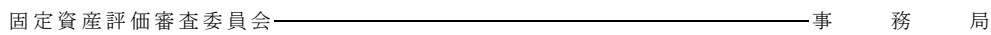
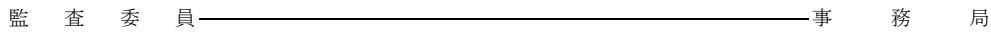
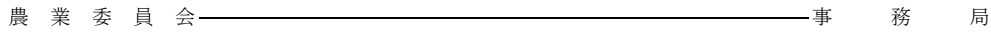
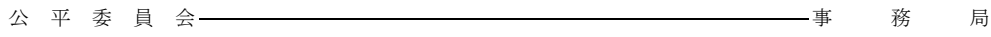
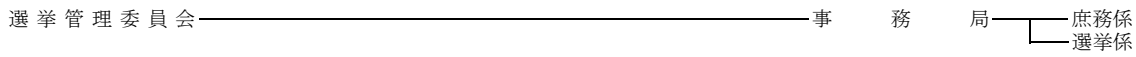
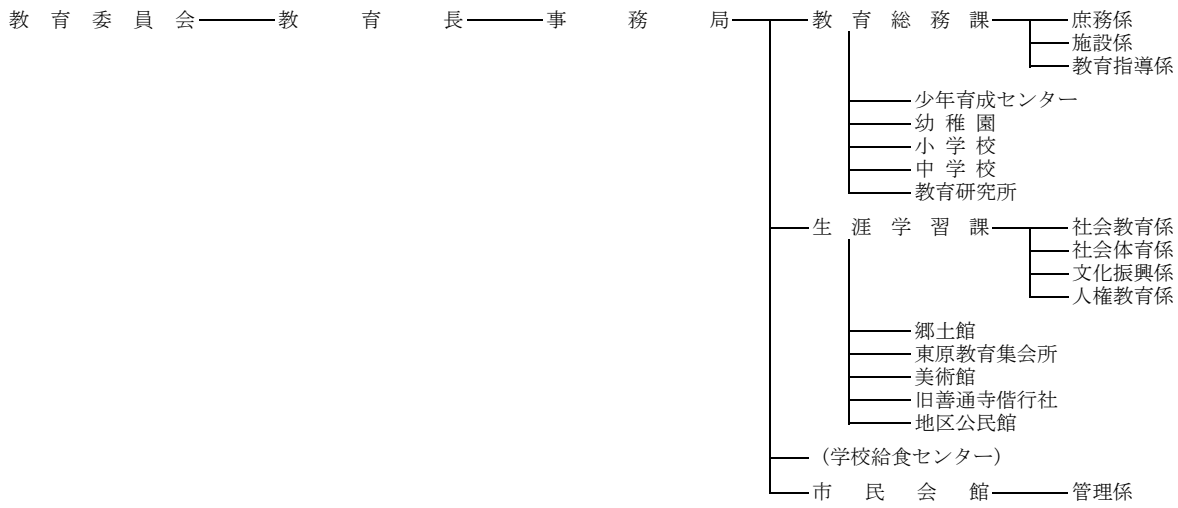
※ 派遣職員を含む。( ) 書は、兼務職員数。

資料: 秘書課

※ 市長の事務部局に、香川県広域水道企業団への派遣職員を含む。

善通寺市行政機構図(令和4年4月1日)





## 96 歴代市長

令和4年7月1日現在

代 順	氏 名	就 任 年 月 日	退 任 年 月 日
1	三 好 泰 三	昭和29年6月15日	昭和37年5月9日
2	森 村 龍 彦	昭和37年5月10日	昭和41年5月9日
3	平 尾 勘 市	昭和41年5月10日	平成2年5月9日
4	真 鍋 勝	平成2年5月10日	平成6年5月9日
5	宮 下 裕	平成6年5月10日	平成22年5月9日
6	平 岡 政 典	平成22年5月10日	令和4年5月9日
7	辻 村 修	令和4年5月10日	在 任 中

資料：秘書課

## 97 歴代助役・副市長

令和4年7月1日現在

代 順	氏 名	就 任 年 月 日	退 任 年 月 日
1	細 川 孝 夫	昭和29年6月15日	昭和30年3月30日
2	南 光 又 一	昭和29年6月15日	昭和33年6月14日
3	山 本 正 男	昭和33年6月15日	昭和37年6月14日
4	高 橋 正 一	昭和38年7月11日	昭和46年7月10日
5	緒 方 正 人	昭和46年11月1日	昭和50年10月31日
6	森 村 昭	昭和51年4月1日	平成8年3月31日
7	平 岡 政 典	平成9年4月1日	平成21年12月8日
8	杉 峯 文 昭	平成22年6月24日	令和4年5月9日
9	小 瀧 賢 士	令和4年7月11日	在 任 中

地方自治法一部改正に伴い平成19年4月1日より助役を廃止し副市長とする。

資料：秘書課

## 98 歴代収入役

代 順	氏 名	就 任 年 月 日	退 任 年 月 日
1	谷 壽 男	昭和29年6月15日	昭和37年6月14日
2	松 浦 修	昭和37年7月21日	昭和49年7月20日
3	横 田 喜 智	昭和49年7月31日	平成元年6月30日
4	北 堀 俊 一	平成元年12月19日	平成9年12月18日
5	横 田 直	平成9年12月19日	平成17年12月18日
	平成17年12月19日廃止		

資料：秘書課

99 歴代正副議長

議長				副議長			
代順	氏名	就任年月日	退任年月日	代順	氏名	就任年月日	退任年月日
1	香川正恵	S29. 4. 17	S30. 3. 30	1	香川喜八	S29. 4. 17	S30. 3. 30
2	高畑勝	S30. 4. 14	S34. 3. 30	2	大川亨	S30. 4. 14	S34. 3. 30
3	高畑勝	S34. 4. 7	S37. 5. 8	3	千葉一貫	S34. 4. 7	S37. 5. 8
4	神原嘉哲	S37. 5. 8	S38. 3. 30	4	高木芳太郎	S37. 5. 8	S38. 3. 30
5	神原嘉哲	S38. 5. 15	S42. 4. 29	5	佐藤信親	S38. 5. 15	S42. 4. 29
6	神原嘉哲	S42. 5. 15	S46. 4. 29	6	角野幸太郎	S42. 5. 15	S46. 4. 29
7	高田二三男	S46. 5. 15	S46. 9. 2	7	草薙利明	S46. 5. 15	S46. 9. 2
8	草薙利明	S46. 9. 2	S48. 5. 21	8	真鍋勝	S46. 9. 2	S48. 5. 21
9	草薙利明	S48. 5. 21	S50. 4. 29	9	川崎智	S48. 5. 21	S50. 4. 29
10	草薙利明	S50. 5. 15	S52. 5. 17	10	光家虎彦	S50. 5. 15	S52. 5. 17
11	十川勝	S52. 5. 17	S54. 4. 29	11	栗林正直	S52. 5. 17	S54. 4. 29
12	伊達節夫	S54. 5. 15	S56. 5. 8	12	川合信雄	S54. 5. 15	S56. 5. 8
13	伊達節夫	S56. 5. 8	S58. 4. 29	13	芝昇	S56. 5. 8	S58. 4. 29
14	芝昇	S58. 5. 9	S60. 5. 14	14	藤田松雄	S58. 5. 9	S60. 5. 14
15	芝昇	S60. 5. 14	S61. 12. 8	15	三原一男	S60. 5. 14	S62. 4. 29
16	氏家範雄	S61. 12. 8	S62. 4. 29	16	林岩男	S62. 5. 14	S63. 6. 4
17	氏家範雄	S62. 5. 14	S63. 6. 4	17	高嶋秋好	S63. 6. 4	H 1. 9. 25
18	川合信雄	S63. 6. 4	H 1. 9. 25	18	草薙昭典	H 1. 9. 25	H 3. 4. 29
19	藤田松雄	H 1. 9. 25	H 3. 4. 29	19	平岡政典	H 3. 5. 7	H 4. 5. 29
20	藤田松雄	H 3. 5. 7	H 5. 5. 20	20	竹森義治	H 4. 5. 29	H 5. 5. 20
21	芝昇	H 5. 5. 20	H 6. 8. 16	21	新谷善昭	H 5. 5. 20	H 6. 8. 16
22	草薙昭典	H 6. 8. 16	H 7. 4. 29	22	山下三郎	H 6. 8. 16	H 7. 4. 29
23	草薙昭典	H 7. 5. 16	H 8. 5. 14	23	南光一幸	H 7. 5. 16	H 8. 5. 14
24	平岡政典	H 8. 5. 14	H 9. 3. 7	24	我部山耕造	H 8. 5. 14	H 9. 5. 13
25	南光一幸	H 9. 3. 7	H10. 3. 23	25	大河内義雅	H 9. 5. 13	H10. 5. 6
26	我部山耕造	H10. 3. 23	H11. 4. 29	26	尾崎弘	H10. 5. 6	H11. 4. 29
27	我部山耕造	H11. 5. 13	H12. 5. 15	27	岡崎敏一	H11. 5. 13	H12. 5. 15
28	草薙昭典	H12. 5. 15	H13. 5. 10	28	上田博之	H12. 5. 15	H13. 5. 10
29	上田博之	H13. 5. 10	H14. 5. 9	29	大河内義雅	H13. 5. 10	H14. 5. 9
30	上田博之	H14. 5. 9	H15. 4. 29	30	安藤末雄	H14. 5. 9	H15. 4. 29
31	尾崎弘	H15. 5. 14	H16. 5. 11	31	山田省三	H15. 5. 14	H16. 5. 11
32	芝昇	H16. 5. 11	H17. 5. 13	32	竹森正治	H16. 5. 11	H17. 5. 13
33	我部山耕造	H17. 5. 13	H18. 5. 15	33	山根貴行	H17. 5. 13	H18. 5. 15
34	山田省三	H18. 5. 15	H19. 4. 29	34	氏家寿士	H18. 5. 15	H19. 4. 29
35	竹森正治	H19. 5. 9	H20. 5. 12	35	山根貴行	H19. 5. 9	H20. 5. 12

資料：議会事務局

99 歴代正副議長(つづき)

議長				副議長			
代順	氏名	就任年月日	退任年月日	代順	氏名	就任年月日	退任年月日
36	山田省三	H20. 5. 12	H21. 5. 26	36	関清伸	H20. 5. 12	H21. 5. 26
37	我部山耕造	H21. 5. 26	H22. 5. 18	37	長谷部一成	H21. 5. 26	H22. 5. 18
38	山根貴行	H22. 5. 18	H23. 4. 29	38	林野忠弘	H22. 5. 18	H23. 4. 29
39	氏家寿士	H23. 5. 16	H24. 5. 14	39	大平達城	H23. 5. 16	H24. 5. 14
40	氏家寿士	H24. 5. 14	H25. 5. 20	40	児玉敏市	H24. 5. 14	H25. 5. 20
41	関清伸	H25. 5. 20	H26. 5. 9	41	内田等	H25. 5. 20	H26. 5. 9
42	大平達城	H26. 5. 9	H27. 4. 29	42	内田等	H26. 5. 9	H27. 4. 29
43	林野忠弘	H27. 5. 12	H28. 5. 10	43	寿賀崎久	H27. 5. 12	H28. 5. 10
44	氏家寿士	H28. 5. 10	H29. 5. 23	44	寿賀崎久	H28. 5. 10	H29. 5. 23
45	田中涉	H29. 5. 23	H30. 5. 14	45	大西智晴	H29. 5. 23	H30. 5. 14
46	大平達城	H30. 5. 14	H31. 4. 29	46	大西富士子	H30. 5. 14	H31. 4. 29
47	寿賀崎久	R 1. 5. 14	R 2. 5. 15	47	金崎大和	R 1. 5. 14	R 2. 5. 15
48	氏家寿士	R 2. 5. 15	R 3. 5. 25	48	川向武	R 2. 5. 15	R 3. 5. 25
49	林野忠弘	R 3. 5. 25	R 4. 5. 17	49	安井一博	R 3. 5. 25	R 4. 5. 17
50	寿賀崎久	R 4. 5. 17	在任中	50	竹森千津	R 4. 5. 17	在任中

資料：議会事務局



# 100 選挙人名簿登録者数

(1) 年次別

(単位：人)

区 分	登 録 者 数		
	総 数	男	女
平成2年9月2日	28,016	13,493	14,523
平成3年9月2日	28,024	13,504	14,520
平成4年9月2日	28,006	13,527	14,479
平成5年9月2日	28,003	13,559	14,444
平成6年9月2日	28,171	13,569	14,602
平成7年9月2日	28,306	13,639	14,667
平成8年9月2日	28,281	13,657	14,624
平成9年9月2日	28,452	13,766	14,686
平成10年9月2日	28,323	13,689	14,634
平成11年9月2日	28,333	13,682	14,651
平成12年9月2日	28,346	13,629	14,717
平成13年9月2日	28,235	13,537	14,698
平成14年9月2日	28,142	13,506	14,636
平成15年9月2日	28,345	13,634	14,711
平成16年9月2日	28,409	13,667	14,742
平成17年9月2日	28,531	13,787	14,744
平成18年9月2日	28,369	13,657	14,712
平成19年9月2日	28,414	13,795	14,619
平成20年9月2日	28,293	13,745	14,548
平成21年9月2日	28,202	13,764	14,438
平成22年9月2日	27,725	13,384	14,341
平成23年9月2日	27,672	13,377	14,295
平成24年9月2日	27,512	13,303	14,209
平成25年9月2日	27,288	13,174	14,114
平成26年9月2日	27,043	13,120	13,923
平成27年9月2日	26,941	13,070	13,871
平成28年9月2日	27,414	13,433	13,981
平成29年9月2日	27,234	13,357	13,877
平成30年9月3日	27,240	13,489	13,751
令和元年9月2日	26,972	13,361	13,661
令和2年9月2日	26,646	13,180	13,466
令和3年9月2日	26,402	13,089	13,313

資料：選挙管理委員会事務局

## (2) 投票区別

令和3年9月2日現在 (単位：人)

投票区	投票所	登録者数		
		総数	男	女
1	南部公民館	1,091	541	550
2	下東会場	1,079	521	558
3	善通寺市役所1階ロビー	1,469	717	752
4	善通寺市消防団第3分団屯所	444	228	216
5	西部公民館	1,883	928	955
6	善通寺保育所	1,007	809	198
7	中央幼稚園	1,061	478	583
8	上吉田本村自治集会场	937	441	496
9	東部幼稚園	2,655	1,268	1,387
10	善通寺隣保館	586	287	299
11	与北公民館	570	277	293
12	宮の前会場	512	240	272
13	木徳北部会場	1,231	607	624
14	竜川幼稚園	2,268	1,119	1,149
15	金蔵寺本村会場	1,544	745	799
16	筆岡幼稚園	2,087	1,005	1,082
17	筆岡公民館	1,301	626	675
18	十五丁自治会場	492	226	266
19	吉原公民館	1,028	498	530
20	曼荼羅寺地区集会场	557	281	276
21	南部幼稚園	546	255	291
22	中央公民館	961	441	520
23	皇子の森会館	1,093	551	542
計		26,402	13,089	13,313

資料：選挙管理委員会事務局

# 101 主要選挙の投票状況

(単位：人・%)

執行年月日	選挙名	有権者数	投票者数	棄権者数	投票率
H14. 8. 25	県議会議員補欠選挙		無投票	当選	
H15. 4. 13	県議会議員選挙		無投票	当選	
H15. 4. 27	市議会議員選挙	27,503	18,567	8,936	67.51
H15. 11. 9	衆議院小選挙区選出議員選挙	28,404	15,997	12,407	56.32
H15. 11. 9	衆議院比例代表選出議員選挙	28,411	15,994	12,417	56.30
H16. 7. 11	参議院選挙区選出議員選挙	28,420	15,929	12,491	56.05
H16. 7. 11	参議院比例代表選出議員選挙	28,429	15,928	12,501	56.03
H17. 9. 11	衆議院小選挙区選出議員選挙	28,470	18,682	9,788	65.62
H17. 9. 11	衆議院比例代表選出議員選挙	28,477	18,682	9,795	65.60
H18. 4. 16	市長選挙		無投票	当選	
H18. 8. 27	県知事選挙	28,006	10,725	17,281	38.30
H19. 4. 8	県議会議員選挙		無投票	当選	
H19. 4. 22	市議会議員選挙	27,724	17,621	10,103	63.56
H19. 7. 29	参議院選挙区選出議員選挙	28,354	17,338	11,016	61.15
H19. 7. 29	参議院比例代表選出議員選挙	28,354	17,335	11,019	61.14
H21. 8. 30	衆議院小選挙区選出議員選挙	28,026	19,383	8,643	69.16
H21. 8. 30	衆議院比例代表選出議員選挙	28,026	19,381	8,645	69.15
H22. 4. 18	市長選挙		無投票	当選	
H22. 4. 18	市議会議員補欠選挙		無投票	当選	
H22. 7. 11	参議院選挙区選出議員選挙	27,969	16,148	11,821	57.74
H22. 7. 11	参議院比例代表選出議員選挙	27,969	16,150	11,819	57.74
H22. 8. 29	県知事選挙	27,209	10,783	16,426	39.63
H23. 4. 10	県議会議員選挙		無投票	当選	
H23. 4. 24	市議会議員選挙	26,976	17,200	9,776	63.76
H24. 12. 16	衆議院小選挙区選出議員選挙	27,277	15,937	11,340	58.43
H24. 12. 16	衆議院比例代表選出議員選挙	27,277	15,937	11,340	58.43
H25. 7. 21	参議院選挙区選出議員選挙	27,497	14,453	13,044	52.56
H25. 7. 21	参議院比例代表選出議員選挙	27,497	14,453	13,044	52.56
H26. 4. 20	市長選挙		無投票	当選	
H26. 8. 31	県知事選挙	26,735	9,701	17,034	36.29
H26. 12. 14	衆議院小選挙区選出議員選挙	26,971	13,368	13,603	49.56
H26. 12. 14	衆議院比例代表選出議員選挙	26,971	13,367	13,604	49.56
H27. 4. 12	県議会議員選挙		無投票	当選	
H27. 4. 26	市議会議員選挙	26,357	16,322	10,035	61.93
H28. 7. 10	参議院選挙区選出議員選挙	27,407	14,125	13,282	51.54
H28. 7. 10	参議院比例代表選出議員選挙	27,407	14,125	13,282	51.54
H29. 10. 22	衆議院小選挙区選出議員選挙	27,203	14,065	13,138	51.70
H29. 10. 22	衆議院比例代表選出議員選挙	27,203	14,067	13,136	51.71
H30. 4. 22	市長選挙		無投票	当選	
H30. 8. 26	県知事選挙	26,922	8,902	18,020	33.07
H31. 4. 7	県議会議員選挙		無投票	当選	
H31. 4. 21	市議会議員選挙	26,449	15,284	11,165	57.79
R元. 7. 21	参議院選挙区選出議員選挙	27,228	12,637	14,591	46.41
R元. 7. 21	参議院比例代表選出議員選挙	27,228	12,635	14,593	46.40
R3. 10. 31	衆議院小選挙区選出議員選挙	26,380	13,608	12,772	51.58
R3. 10. 31	衆議院比例代表選出議員選挙	26,380	13,608	12,772	51.58

資料：選挙管理委員会事務局

# 第 1 6 章 そ の 他

102 地区別自治会の加入状況

令和4年4月1日現在

地 区	区 分	自治会数		
		自治会数	世帯数	班数
中	央	46	1,122	131
東	部	59	1,468	159
西	部	32	674	75
南	部	36	878	88
竜	川	59	1,360	128
与	北	21	499	58
筆	岡	26	917	90
吉	原	44	753	50
計		323	7,671	779

資料：秘書課

103 シルバー人材センターの職群別業務実績

令和3年度（単位：件）

職群別 月	技 術	技 能	事務整理	管 理	折衝外交	一般作業	サービス
4	0	164	2	48	0	320	55
5	0	134	3	44	1	330	54
6	0	141	1	44	1	336	57
7	0	187	2	45	1	351	68
8	0	92	1	43	0	346	69
9	0	158	2	36	1	444	70
10	0	262	3	43	0	393	71
11	0	262	2	44	2	280	69
12	0	206	8	46	1	250	73
1	0	170	5	41	0	175	62
2	0	147	15	30	0	152	64
3	0	103	8	41	0	264	73
計	0	2,026	52	505	7	3,641	785

資料：(公社)仲善広域シルバー人材センター

- ※ 昭和61年5月善通寺市・満濃町・琴平町の1市2町で(社)仲善広域シルバー人材センターを設立。  
 平成元年5月琴南町・仲南町の加入により1市4町となる。  
 平成18年3月満濃町・琴南町・仲南町が合併してまんのう町となり、1市2町となる。  
 平成24年4月 公益社団法人となる。  
 数値は全体を表す。

技 術 —  
 技 能 剪定、大工、障子・網戸の張り替え等  
 事務整理 宛名書き、賞状書き等  
 管 理 駐車場管理、駐輪場管理、建物管理等  
 折衝外交 水道メーター検針、店番等  
 一般作業 除草、清掃、片付け、農作業等  
 サービス 家事援助、高齢者のお世話等

## 〔善通寺市民憲章〕

わたくしたちは、文化の香りたかい善通寺市民であることに誇りと責任を感じ、健康で明るく豊かな郷土をつくることにつとめます。

- ・ 仕事を愛し、明るい家庭を築きましょう。
- ・ ねばり強く、心身の鍛練につとめましょう。
- ・ 教養をたかめ、美しい環境をつくりましょう。
- ・ きまりを守り、よい習慣を育てましょう。
- ・ お互いを理解し、だれにも親切にしましょう。

## 〔市の木・市の花〕

(昭和48年11月1日制定)

市 の 木 ・ くすのき

市 の 花 ・ き く

# 善通寺市統計書（第36号）

令和4年版

編集 善通寺市総務部総務課

〒765-8503

香川県善通寺市文京町二丁目1番1号

Tel (0877) 63-6302

Fax (0877) 63-6350

E-Mail [soumu@city.zentsuji.kagawa.jp](mailto:soumu@city.zentsuji.kagawa.jp)