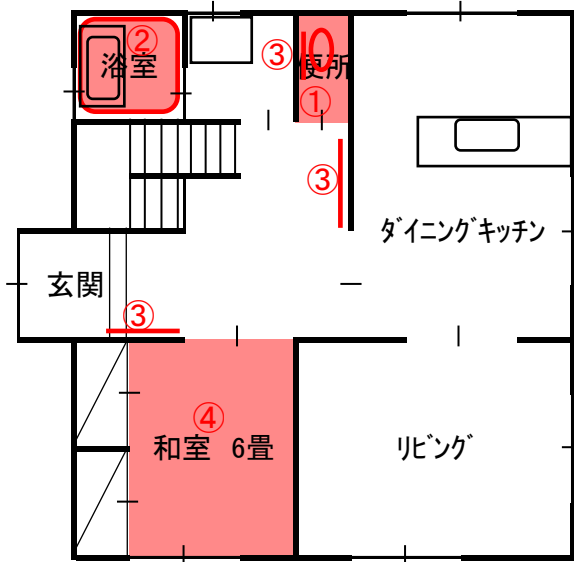
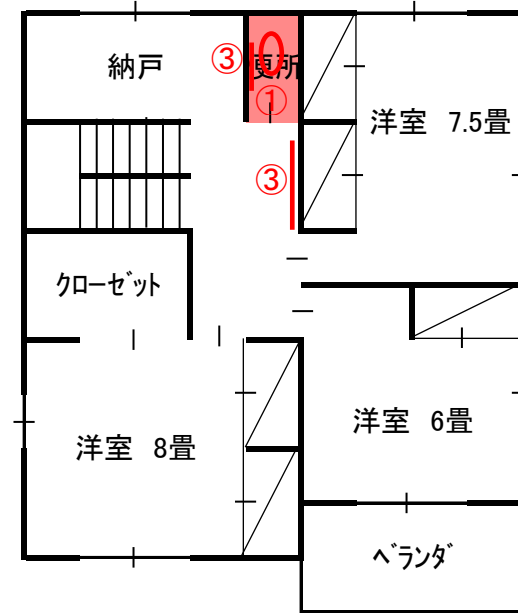



リフォームを行う部分が  
分かる図面の作成例



1 階 平 面 図



2 階 平 面 図

凡 例  
 工事カ所

- (工事の内容)
- ①便所の便器取替え及び内装の改修工事
  - ②ユニットバス設置による浴室改修工事
  - ③補助手すりの取付(玄関、廊下、便所)      5カ所
  - ④1階和室6畳間の内装改修工事

**【図面作成の注意事項】 ～申請者・請負者の方へ～**

1. なるべく、建物全体が分かる図面で、リフォームを行う箇所がどこかを示してください。
2. リフォームを行う箇所は色を変えて示してください。
3. 屋根や外壁のリフォーム等、内容によっては、立面図等他の図面も利用する等してリフォーム内容とリフォーム箇所が分かりやすいように示してください。
4. 図で表しにくい場合は、写真を組み合わせる等していただいてもかまいません。