

# 善通寺市 洪水ハザードマップ

## 金倉川・土器川

### 想定外を想定内に

令和5年4月

### 洪水災害に備える

善通寺市では、金倉川・弘田川の氾濫やその他の河川氾濫により浸水する可能性があります。お住まいの地域ではどの程度の浸水が予想されるか、ハザードマップを見て確認してください。

#### 洪水時の避難情報

(令和5年4月現在)

河川名称	観測地点	観測時刻	観測値	与北	五条
金倉川	金倉川	5/23 17:00	2.1m	2.3m	3.0m
土器川	土器川	4/23 19:00	1.95m	2.2m	2.8m
金倉川	金倉川	2/23 14:00	1.4m	1.5m	1.4m
土器川	土器川	1/23 08:00	0.65m	0.8m	0.8m

#### 避難するときは・・・

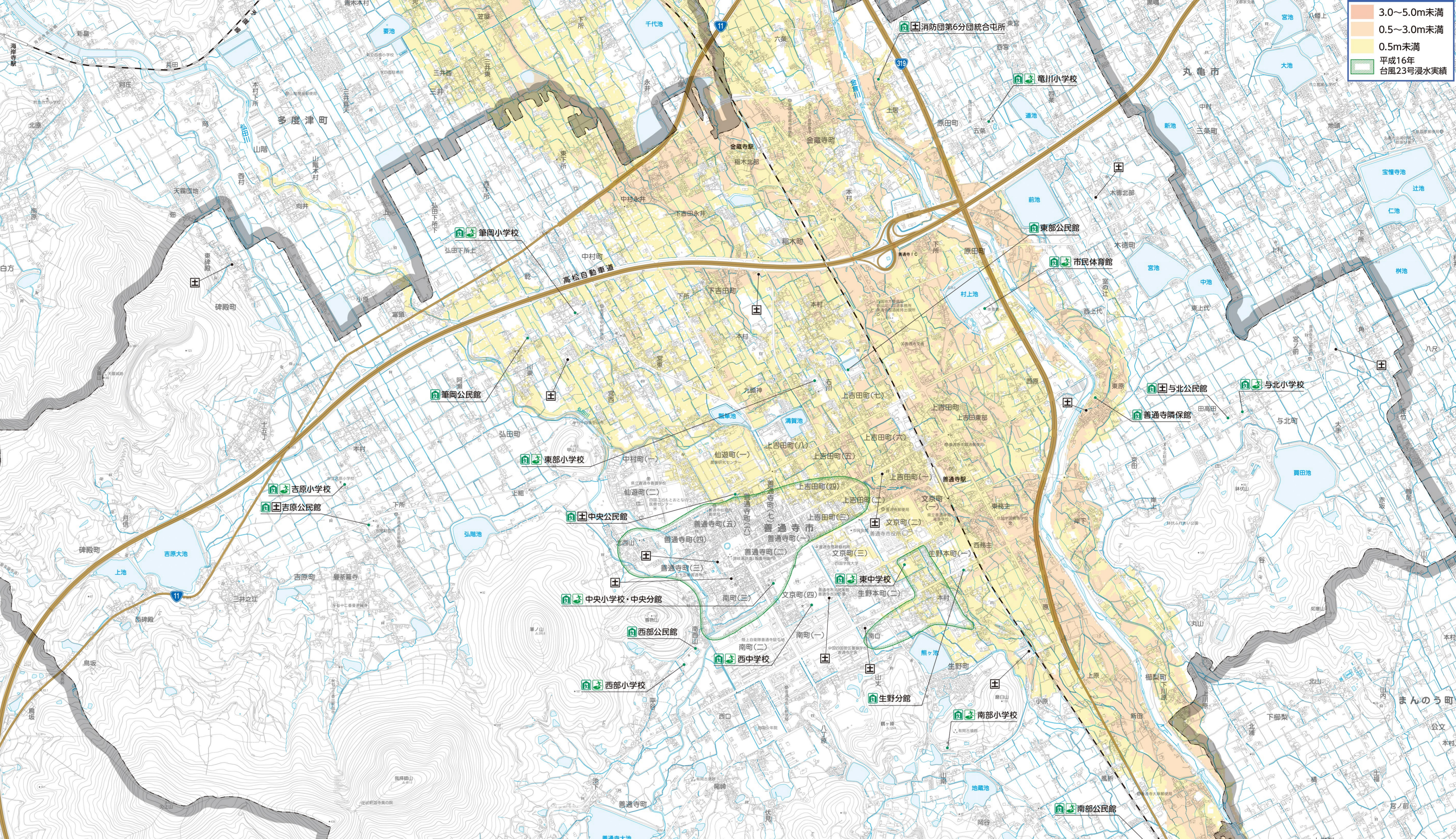
「避難する」＝「安全を確保する行動」です。地域によっては避難場所に向かうより2階以上に避難した方が安全な場合もあります。次の図を参考に避難行動についてあらかじめ考えてみてください。

#### ハザードマップで確認しましょう

お住まいの地域が金倉川・土器川・弘田川の浸水想定区域内か否か確認しましょう。また、過去に浸水したことがあるかどうか確認しましょう。

## 洪水ハザードマップ 金倉川(計画規模)

この図は、金倉川流域の24時間の総雨量217.7mm(概ね70年に1回程度の大雨)の降雨により、金倉川が氾濫した場合の浸水状況を想定したものです。



#### 災害時関連施設

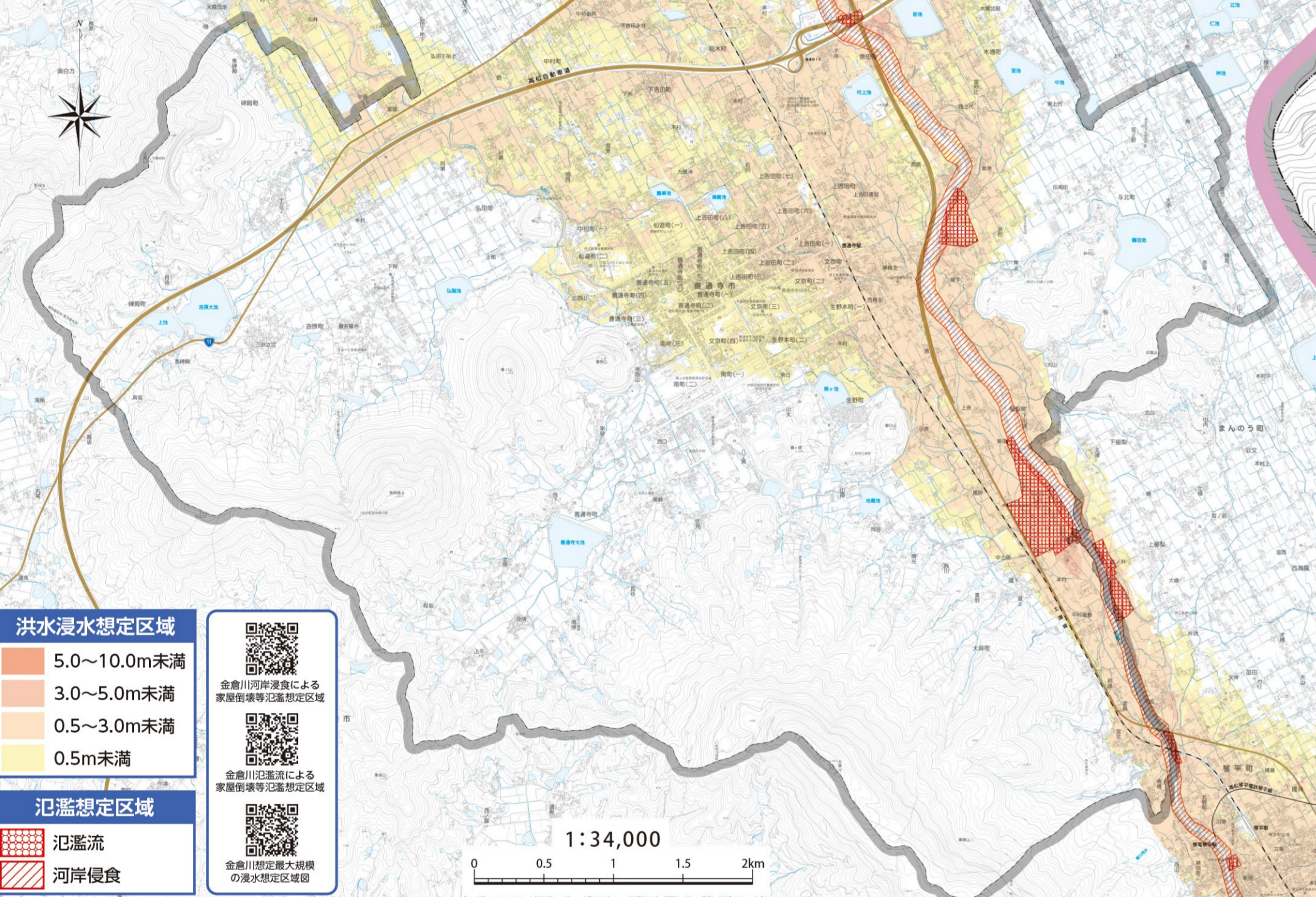
- 指定避難所
- 指定緊急避難場所
- 土のう備蓄場所
- 主要道路

#### 洪水浸水想定区域

- 3.0～5.0m未満
- 0.5～3.0m未満
- 0.5m未満
- 平成16年 台風23号浸水実績

## 洪水ハザードマップ 金倉川(想定最大規模)

この図は、金倉川流域の24時間の総雨量726.6mm(概ね70年に1回程度の大雨)の降雨により、金倉川が氾濫した場合の浸水状況を想定したものです。



#### 洪水浸水想定区域

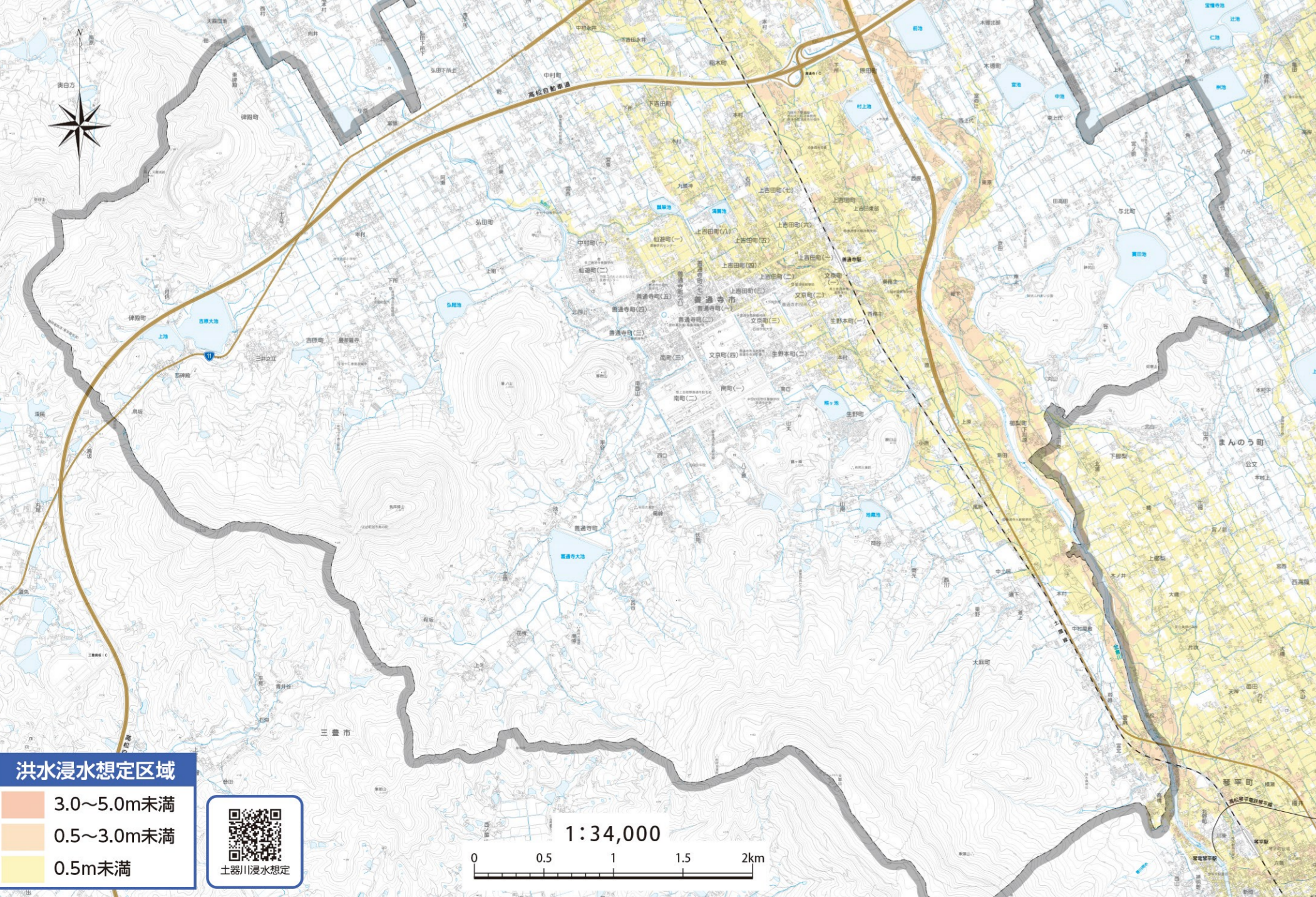
- 5.0～10.0m未満
- 3.0～5.0m未満
- 0.5～3.0m未満
- 0.5m未満

#### 氾濫想定区域

- 氾濫流
- 河岸侵食

## 洪水ハザードマップ 土器川(想定最大規模)

この図は、土器川流域の6時間の総雨量356mm(概ね70年に1回程度の大雨)の降雨により、土器川が氾濫した場合の浸水状況を想定したものです。



#### 洪水浸水想定区域

- 3.0～5.0m未満
- 0.5～3.0m未満
- 0.5m未満

## 指定避難所・緊急避難場所一覧

番号	名称	所在地	電話番号	住所	指定避難所	緊急避難場所	土のう備蓄	土のう積込	土のう搬入	土のう搬出
1	★西中学校	文京町 4-1-1	62-2340	○	○	○	○	○	○	○
2	★中央小学校	文京町 4-5-1	62-1616	○	○	○	○	○	○	○
3	★中央公民館	善通寺町 6-10-25	62-4969	○	○	○	○	○	○	○
4	★東中学校	生野町 2-14-1	62-2360	○	○	○	○	○	○	○
5	★南部分館	生野町 2990-1	62-0702	■	○	○	○	○	○	○
6	★南部分館	大森町 1306-1	62-5685	○	○	○	○	○	○	○
7	★生野分館	生野町 1282-2	62-2962	○	○	○	○	○	○	○
8	★西部小学校	善通寺町 1146	62-0701	■	○	○	○	○	○	○
9	★西部公民館	善通寺町 1146	62-2391	○	○	○	○	○	○	○
10	★南部分館	稲木町 450-1	62-0703	○	○	○	○	○	○	○
11	★東部公民館	稲木町 380-3	62-5684	○	○	○	○	○	○	○
12	★与北小学校	与北町 1238	62-0704	○	○	○	○	○	○	○
13	★与北公民館	与北町 1245-2	62-0601	○	○	○	○	○	○	○
14	★善通寺分館	与北町 2870-23	62-3224	○	○	○	○	○	○	○
15	★南小学校	善通寺町 306-1	62-0705	○	○	○	○	○	○	○
16	消防団第6分団統合屯所	原田町 1424-1	—	—	○	○	○	○	○	○
17	★市民体育館	金倉寺町 398-6	62-7400	○	○	○	○	○	○	○
18	★東部小学校	中村町 1575-2	62-0706	○	○	○	○	○	○	○
19	★東部公民館	弘田町 268	62-0603	○	○	○	○	○	○	○
20	★吉原小学校	吉原町 2811	62-0707	○	○	○	○	○	○	○
21	★吉原公民館	吉原町 1569-1	62-0604	○	○	○	○	○	○	○

【避難所】とは、災害によって避難生活を余儀なくされた場合に、一定期間の避難生活を営むための施設のことです。また、避難所の名称の前に★を付記した避難所は「緊急避難場所」を兼ねています。

【緊急避難場所】とは、災害時の危険を回避するために一時的に避難する場所のことです。例えば、南海トラフ地震のような大地震が発生した場合は、大きな揺れによって溝溜池や自宅周辺のため池が決壊するおそれがあります。浸水を確認してからの避難では危険を伴う恐れがあります。まずは、「緊急避難場所」に避難をして、その後、ため池の状態を確認するようにすると、より安全な避難行動となります。

