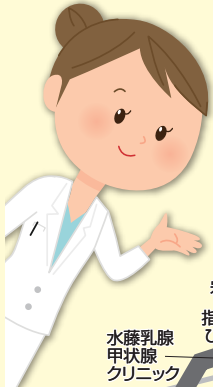


いつまでも

住みつづけたいまち『善通寺』!!

～在宅医療・介護・認知症情報マップ～

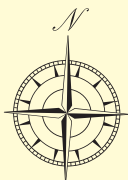


地図中マーク説明

- ①～⑭ 診療所・病院
- ①～⑬ 歯科診療所
- ①～⑩ 在宅介護支援事業所
- ②②～⑥④ 介護施設・事業所
- ⊗ 駐在所
- 〒 郵便局
- ㉔ 公民館
- 🎓 学校

この冊子は、ご高齢の方が住み慣れた地域で医療と介護を受けながら安心して暮らすために善通寺市内の医療や介護、認知症に関する情報についてまとめたものです。

善通寺市高齢者課
地域包括支援センター ☎ 0877-63-6364



この冊子は、令和5年12月現在の情報を基に作成しています。掲載内容は、変更される場合がありますので、予めご了承ください。

在宅医療

通院が困難な人に対して、医師や看護師等が自宅を訪問し診療や治療、処置等を行うことを「在宅医療」と言います。在宅医療は、定期的に訪問して行う「訪問診療」と病状の急変時等に不定期に行う「往診」の二つに分かれます。

① 診療所・病院

在宅において対応できる疾患・検査・処置については、各病院・診療所により異なるため、在宅医療を希望する人は、まずはかかりつけ医に相談しましょう。かかりつけ医とは、健康に関することをなんでも相談でき、必要に応じて適切な医療機関を紹介してくれる、身近で頼りになる医師のことです。

善通寺市内の診療所・病院 ※詳細は、各医療機関にお問い合わせください。

医療機関名	住所	電話	FAX	診療時間	月	火	水	木	金	土	日	祝	入院	訪問診療 往診	
① アイシークリニック	原田町1494-1	62-0118	62-3890	8:30~12:00	●	●	●	●	●	●			●	●	
	内科・外科・整形外科・胃腸内科・リハビリテーション科・リウマチ膠原病科・皮膚科・泌尿器科			14:00~18:00	●	●	●	●	●	●				●	●
② 安藤医院	上吉田町2-4-11	62-0129	63-1970	9:00~12:30	●	●	●	●	●	●				●	
	内科・小児科・外科			14:00~18:30	●	●	●	●	●	●				●	●
③ 石原消化器内科クリニック	生野町1852-1	63-6677	63-6687	9:00~12:30	●	●	●	●	●	●				●	
	内科・消化器内科・痔臓内科			15:00~18:00	●	●			●					●	●
④ 井上整形リハビリクリニック	原田町1085-1	85-9600	85-9605	8:00~12:00	●	●	●	●	●	●					
	整形外科・リハビリテーション科			13:30~17:00	●	●	●	●	●	●	13 16時				
⑤ 岩野循環器内科医院	下吉田町229-1	63-7000	63-7800	9:00~12:00	●	●	●	●	●	●					
	循環器科・内科			14:00~18:00	●	●	●	●	●	●					
⑥ 岩本内科医院	弘田町496-1	62-1075	63-0202	8:30~12:00	●	●	●	●	●	●				●	
	内科・糖尿病内科・循環器内科			15:00~18:00	●	17時	●	●	●	●				●	●
⑦ 大杉脳神経外科医院	大麻町2079-1	63-5566	63-5567	9:00~12:00	●	●	●	●	●	●				●	
	脳神経外科・リハビリテーション科・内科・糖尿病内科・ペインクリニック内科・麻酔科(大杉聡宏)			14:30~18:00	●	●	●	●	●	●				●	●
⑧ 神野クリニック	上吉田町278	63-3511	63-2133	9:00~12:00	●	●	●	●	●	●					
	皮膚科			15:00~18:00	●	●	●	●	●	●					
⑨ 行天クリニック	生野町1860-3	63-6200	63-6203	9:00~12:00	●	●	●	●	●	●				●	
	神経内科・外科・脳神経外科・リハビリテーション科			14:00~18:00	●	●	●	●	●	●				●	●
⑩ 四国子どもとおとなの医療センター	仙遊町2-1-1	62-1000	62-6311	一般外来 8:30~11:00	●	●	●	●	●	●				●	
				専門外来(予約制) 12:30~15:00	●	●	●	●	●	●				●	
⑪ 耳鼻咽喉科小野医院	文京町1-2-11	62-2277	62-0171	9:00~12:00	●	●	●	●	●	●					
	耳鼻いんこう科			14:00~18:00	●	●	●	●	●	●	17時				
⑫ 善通寺診療所	上吉田町6-8-9	62-0311	62-4958	9:00~12:00	●	9時	●	9時	●	●				●	
	内科・循環器科・胃腸科・小児科・整形外科・リハビリテーション科			14:00~17:00	●	●	●	●	●	●				●	●
⑬ 善通寺前田病院	中村町894-1	63-3131	63-2008	9:00~12:00	●	●	●	●	●	●				●	
	消化器内科・内科・呼吸器内科・皮膚科・7ルガ科・小児科・リハビリテーション科・放射線科・循環器内科・泌尿器科・腎臓内科・形成外科			15:00~18:00	●	●	●	●	●	●	●				●
⑭ 田所医院	原田町1408-2	62-1223	62-7300	9:00~12:20	●	●	●	●	●	●					
	内科・呼吸器科・循環器科・小児科・放射線科			15:00~18:00	●	●	●	●	●	●					
⑮ 谷病院	原田町1190-1	63-5800	63-5888	9:00~12:30	●	●	●	●	●	●				●	
	産科・婦人科			15:00~18:00	●	●	●	●	●	●	17時			●	●
⑯ 中島医院	善通寺町7-5-6	62-0358	63-2396	9:00~12:00	●	●	●	●	●	●					
	内科・小児科			14:00~18:00	●	●	●	●	●	●					
⑰ にしかわクリニック	木徳町1073-6	63-6500	63-6510	9:00~12:30	●	●	●	●	●	●					
	呼吸器科・アレルギー科・小児科			14:30~18:00	●	●	●	●	●	●					
⑱ 藤沢医院	金蔵寺町1249-1	62-1873	62-1409	9:00~12:00	●	●	●	●	●	●				●	
	内科・呼吸器科・胃腸科・放射線科			14:30~18:00	●	●	●	●	●	●				●	●
⑲ ふじた医院	上吉田町4-5-1	62-0555	62-2480	8:30~13:00	●	●	●	●	●	●				●	
	胃腸科・循環器科・外科・整形外科・肛門科・リハビリテーション科・麻酔科・ペインクリニック内科			13:30~18:00	●	●	●	●	●	●				●	●

医療機関名	住所	電話	FAX	診療時間	月	火	水	木	金	土	日・祝	入院	訪問診療 往診
⑳ 水藤乳腺甲状腺クリニック	弘田町390-1	64-3210	64-3211	9:00~12:30	●	●	●	●	●	●			
	乳腺外科・甲状腺外科・外科			13:30~17:45 第2・第4土曜日 13:30~16:15	●	●	●	●	●	●			
㉑ 三宅整形・ リハビリクリニック	生野町1851-1	63-2010	63-2033	9:00~12:30	●	●	●	●	●	●			
	整形外科・リハビリテーション科			15:00~18:00	●	●	●	●	●	●			
㉒ 森医院	善通寺町1-7-18	63-1500	62-9391	9:00~12:00	●	●	●	●	●	●			● 要相談
	内科・小児科			15:00~18:00	●	●	●	●	●	●			
㉓ 山下内科医院	善通寺町5-6-28	62-2288	62-2106	9:00~12:30	●	●	●	●	●	●			
	内科・神経内科			14:00~18:00	●	●	●	●	●	●			
㉔ 吉田医院	生野町1020	62-1180	62-1187	9:00~12:00	●	●	●	●	●	●			
	外科・胃腸科			14:00~17:30	●	●	●	●	●	●			

! 訪問看護 ステーション

かかりつけ医の指示に基づいて訪問看護ステーションから看護師等が自宅を訪問し、療養上のお世話や診療の補助等を行います。利用を希望する場合は、まずかかりつけ医に相談しましょう。

善通寺市内の訪問看護ステーション ※詳細は、各訪問看護ステーションにお問い合わせください。

事業所名	住所	対応できる疾患等	24時間連絡・対応体制
① 善通寺前田病院 訪問看護ステーション愛の手	中村町894-1	がん 難病 認知症 精神疾患 その他	○ 要相談
	電話 63-5885 FAX 63-2008	● ● ● ● ●	
② 訪問看護ステーション ケアライン西	文京町4-8-25	がん 難病 認知症 精神疾患 その他	○ 要相談
	電話 63-5255 FAX 63-5256	● ● ● ● ●	
③ 訪問看護ステーション しんちゃん家	生野町1823-1石原ハイツ11号	がん 難病 認知症 精神疾患 その他	○ 要相談
	電話 080-9836-8000 FAX 63-0554	● ● ● ● ●	
④ 訪問看護ステーション ほがらか	上吉田町6-8-9	がん 難病 認知症 精神疾患 その他	○ 要相談
	電話 56-5566 FAX 56-5567	● ● ● ● ●	
⑤ 訪問看護ステーション オリーブの風	善通寺町5-8-31	がん 難病 認知症 精神疾患 その他	○ 要相談
	電話 85-7931 FAX 85-7932	● ● ● ● ●	

! 訪問リハビリテーション

医師の判断と指導の下で、理学療法士、作業療法士、言語聴覚士が自宅を訪問しリハビリテーションを行います。利用を希望する場合は、まずかかりつけ医に相談しましょう。

善通寺市内の訪問リハビリテーション ※詳細は、各医療機関にお問い合わせください。

医療機関名	住所	電話	FAX
① 大杉脳神経外科医院	大麻町2079-1	63-5566	63-5567
② 善通寺診療所	上吉田町6-8-9	62-0311	62-4958
③ 善通寺前田病院	中村町894-1	63-3131	63-2008
④ ふじた医院	上吉田町4-5-1	62-0555	62-2480

❗ 歯科診療所

通院が困難な人に対して、歯科医師等が自宅を訪問し治療や口腔ケアを行うことを「訪問歯科診療」と言います。「訪問歯科診療」を希望する場合は、まずはかかりつけ歯科医に相談しましょう。

善通寺市内の歯科診療所 ※詳細は、各歯科診療所にお問い合わせください。

歯科診療所名	住所		診療時間	月	火	水	木	金	土	日祝	訪問		
	診療	口腔ケア											
① 氏家歯科診療所	上吉田町1-4-6		9:00~13:00	●	●	●	●	●	●	●		●	●
	電話	63-0888 FAX 63-0837	14:00~19:00	●	●	●	●	●	●	●		●	●
② 金香歯科医院	善通寺町2-6-6		9:00~12:30	●	●	●		●	●			●	●
	電話	62-0282 FAX 62-0812	14:30~18:30	●	●	●		●	●			●	●
③ すぎ歯科医院	中村町1193-5		9:00~12:30	●	●	●		●	●			●	●
	電話	63-6480 FAX 63-6481	14:00~18:30	●	●	●		●	●			●	●
④ 鈴木歯科医院	上吉田町3-5-6		9:00~13:00	●	●	●		●	●			●	●
	電話	62-0273 FAX 62-3482	14:00~18:00	●	●	●	19時	●	●			●	●
⑤ 鈴木歯科クリニック	金蔵寺町744-3		9:00~13:00	●	●	●		●	●			●	●
	電話	63-3033 FAX 63-3032	14:00~18:00	●	●	●	19時	●	●			●	●
⑥ 空と海の歯科クリニック	上吉田町182-4		9:00~12:30	●	●		●	●	●			●	●
	電話	64-1181 FAX 64-1180	14:00~18:30	●	●		●	●	●			●	●
⑦ 高尾歯科医院	上吉田町8-4-40		9:00~13:00	●	●	●		●	●			●	●
	電話	62-5000 FAX 62-5000	14:00~18:00	●	●	●		●	●	17時		●	●
⑧ ちよ歯科医院	与北町1005		9:00~12:30	●	●	●		●	●			●	●
	電話	62-0617 FAX 62-0617	14:00~18:30	●	●	●		●	●			●	●
⑨ 千代歯科医院	与北町1113-1		9:00~12:00	●	●	●		●	●			●	●
	電話	62-0608 FAX 85-5574	13:30~18:00	●	●	●		●	●			●	●
⑩ ミント歯科クリニック	金蔵寺町392		9:00~12:00	●	●		●	●	●			●	●
	電話	56-5141 FAX 43-2388	15:00~18:00	●	●		●	●	●			●	●
⑪ 向井歯科医院	上吉田町3-5-21		9:00~12:00	●	●	●		●	●			●	●
	電話	35-8900 FAX 35-8900	13:30~18:30	●	●	●		●	●			●	●
⑫ ムツミ歯科医院	生野町1016-1		9:00~12:00	●	●	●		●	●			●	●
	電話	63-2741 FAX 63-2741	14:00~18:30	●	●	●		●	●			●	●
⑬ 山下歯科医院	善通寺町1-3-22		9:00~13:00	●	●	●	●	●	●			●	●
	電話	62-0109 FAX 62-0109	14:00~18:30	●	●	●	●	●	●			●	●

香川県歯科医師会 在宅歯科医療連携室の相談方法

例えば……

歯や歯ぐきに
痛みがあるのに
通院できない方



例えば……

入れ歯が合わなく
なって食べにくい
のに通院できない方



例えば……

口の中が清潔に
保てないのに
通院できない方



香川県歯科医師会
在宅歯科医療連携室

☎ 087-851-4965

■受付時間/月曜~金曜 9:00~17:00迄 ■ホームページ <http://www.kashi.or.jp/renkei.html>

訪問できる歯科診療所を紹介してくれます！

後日、歯科診療所から患者様へ連絡があります！

訪問日や時間をご相談ください。

⚠ 在宅可能薬局

薬局に行くのが困難な人に対して、薬剤師が自宅を訪問して薬に関する説明や相談、薬の整理等の服薬管理を行う体制が整えられている「在宅可能薬局」があります。利用を希望する場合は、まずかかりつけ薬局に相談しましょう。

善通寺市内の在宅可能薬局(訪問薬剤管理指導を行っている薬局) ※詳細は、各薬局にお問い合わせください。

薬局名	住所	開局時間	月	火	水	木	金	土	日祝
① (有)アインス調剤薬局ハーモニー	中村町900-1	9:00~18:30	●	●	●	●	●	●	
	電話 63-5952 FAX 63-6220								
② アライブ薬局本郷通り店	上吉田町2-3-20	8:50~18:30	●	●	●	●	●	●	12時半
	電話 64-0250 FAX 64-0251								
③ アイン薬局善通寺店	仙遊町1-7-10	9:00~18:00	●	●	●	●	●	●	12時半~20時
	電話 62-0303 FAX 62-0301								
④ コスモ調剤薬局善通寺店	上吉田町5-1-21	9:00~17:00	●	●	●	●	●	●	18時~13時
	電話 63-3737 FAX 63-5511								
⑤ コトブキ調剤薬局	善通寺町4-7-25	9:00~18:00	●	●	●	●	●	●	
	電話 63-5502 FAX 62-0331								
⑥ すずかぜ薬局善通寺店	善通寺町4-7-27	8:30~18:00	●	●	●	●	●	●	
	電話 85-8661 FAX 85-8662								
⑦ つくし薬局	原田町1560-1	8:30~18:00	●	●	●	●	●	●	16時半
	電話 85-7721 FAX 85-7731								
⑧ ハーブ調剤薬局	善通寺町1-7-16	9:00~18:00	●	●	17時	●	●	●	8時半~12時半
	電話 56-5561 FAX 56-5562								
⑨ ひかり薬局善通寺店	生野町1852-1	9:00~18:00	●	●	●	●	●	●	17時~13時
	電話 85-6781 FAX 85-6782								
⑩ ひまわり薬局善通寺	善通寺町4-7-29	9:00~18:00	●	●	●	●	●	●	8時半~12時半
	電話 62-1222 FAX 62-7810								
⑪ フジヤ調剤薬局	木徳町1073-1	8:30~18:30	●	●	●	●	●	●	9時~17時 8時半~12時半
	電話 56-5255 FAX 56-5256								
⑫ ふたば薬局	原田町1420-1	9:00~18:00	●	●	●	●	●	●	17時~12時半
	電話 62-1322 FAX 62-1325								
⑬ やどめ調剤薬局	弘田町899-1	8:40~18:00	●	●	●	●	●	●	18時~13時
	電話 63-3520 FAX 63-4575								

在宅医療・介護連携相談窓口について

地域包括支援センター内に在宅医療・介護連携の相談窓口を設置し、**在宅医療・介護連携コーディネーター**を配置しています。

コーディネーターは、在宅医療・介護連携に関する普及啓発や医療・介護関係者からの在宅医療・介護に関する相談に対して、情報提供や支援・調整を行っています。

在宅医療・介護に関する不安やお悩みがありましたら、お気軽にご相談ください。



介 護

介護や支援が必要になっても住み慣れた地域で、できるだけ自立した生活が送れるようさまざまなサービスを受けることができます。まずは地域包括支援センターに相談しましょう。サービスには、「介護予防・生活支援サービス事業」、「介護予防サービス」、「介護サービス」があります。

① 介護予防・生活支援サービス事業

善通寺市独自のサービスで、要支援1・2の人や基本チェックリストで事業対象者と判定された人が利用できるサービスです。

	サービス種別	サービス内容等
訪問してもらう	訪問型サービス	介護サービス事業者による食事・入浴・排せつの介助等の身体介護や掃除・洗濯・調理等の生活援助
	訪問型介護予防事業C (短期集中予防)	保健師による生活機能改善のための相談指導等 (3~6か月間)
	訪問生活支援事業	シルバー人材センターによる家事援助 (1回45分以内、週2回まで)
	生活支援サポーター派遣事業	介護予防サポーターによる見守り訪問 (1回10分程度、月2回まで)
通所する	通所型サービス	介護サービス事業者による食事・入浴・排せつ等の介助、健康管理、機能訓練やレクリエーション等
	通所型サービス事業A	「ここ家」におけるミニデイサービス等 (1回3時間、週2回まで)
	通所型介護予防事業C 悠遊元気教室	保健師による生活機能改善のための教室 (火・金 9:30~11:00、6か月間)

① 介護サービス

要介護1~5の人が利用できるサービスです。

① 介護予防サービス

要支援1・2の人が利用できるサービスです。

① 地域密着型サービス

原則として住民票のある市区町村のサービスのみ利用できます。

<介護の相談・ケアプランの作成>

事業所名	住所	電話	FAX	介護	介護予防	介護予防生活支援	地域密着
① 善通寺診療所	上吉田町6-8-9	62-0311	62-4958	●			
② 善通寺市社会福祉協議会 指定居宅介護支援事業所	文京町2-1-4	56-5551	63-4482	●			
③ 善通寺前田病院 居宅介護支援事業所愛の手	中村町894-1	63-5885	63-2008	●			
④ 大杉脳外科 指定居宅介護支援事業所	大麻町2079-1	63-5566	63-5567	●			
⑤ 白百合荘老人介護支援センター	与北町1680-1	62-2998	62-2996	●			
⑥ 医療法人社団高樹会ふじた医院居宅介護支援事業所	上吉田町4-5-1	62-0555	62-2480	●			
⑦ 老人介護支援センター仙遊荘	仙遊町2-3-43	62-7359	62-7210	●			
⑧ 居宅介護支援センターふるさと	善通寺町1845-3	63-3299	63-3299	●			
⑨ 居宅介護支援事業所しんちゃん家	生野町1658-1	63-0555	63-0554	●			
⑩ 居宅介護支援事業所 ふくくる	弘田町292-2	43-6628	43-6628	●			

<訪問してもらう>

事業所名	住所	電話	FAX	介護	介護予防	介護予防生活支援	地域密着
⑪ 医療法人高樹会 ふじた医院 訪問介護事業所	上吉田町4-5-1	62-0555	62-2480	●		●	
⑫ 善通寺市社会福祉協議会 指定訪問介護事業所	文京町2-1-4	63-6310	63-4482	●		●	
⑬ ふじケアセンター	善通寺町4-7-28	64-0311	64-0312	●		●	
⑭ ヘルパーステーションほがらか	上吉田町6-8-9	56-5578	62-4958	●		●	
⑮ ホームヘルパーステーション愛の手	中村町485-1	62-3003	62-3103	●		●	
⑯ 訪問介護サービスなお	善通寺町1371-1	64-0114	64-0113	●		●	
⑰ 訪問介護まごころ丸亀	原田町1317-7	64-0278	64-0279	●		●	
⑱ 訪問介護 笑う門	弘田町292-2	43-6628	43-6628	●		●	
⑲ まどかケアサービスセンター	原田町1496-1	63-8000	63-8002	●		●	
⑳ ニチイケアセンター善通寺	生野町857-1	63-1101	62-9844	●			
定期巡回・随時対応型訪問介護看護	⑳ 定期巡回・随時対応型訪問介護看護事業所 愛の手ねりん	中村町851-1	63-3122	63-3200	●		●

<通所する>

	事業所名	住所	電話	FAX	介護	介護予防	介護予防生活支援	地域密着
通所型サービスA	②② 善通寺市地域支え合いセンター ここ家	生野本町2-15-31	35-8560	35-8563			●	
通所型サービスC	②③ 善通寺市地域包括支援センター	文京町2-1-1	63-6364	63-3778			●	
通所介護(デイサービス)・通所型サービス	②④ あか門デイサービスセンター	文京町4-8-25	85-6666	85-6667	●		●	
	②⑤ 医療法人高樹会 ふじた医院デイサービスセンター	上吉田町4-5-1	62-0555	62-2480	●		●	
	②⑥ 指定通所介護 ひまわりさん	弘田町906-1	62-5402	43-5955	●		●	
	②⑦ 仙遊荘デイサービスセンター	仙遊町2-3-43	62-7211	62-7210	●		●	
	②⑧ デイサービスセンター かがや木	中村町485-1	62-3003	62-3103	●		●	
	②⑨ デイサービス ほほえみ	中村町2082-4	43-5080	43-5081	●		●	
	③⑩ デイサービス まおの里	大麻町2080-1	43-6063	63-6567	●		●	
通所リハビリテーション(デイケア)	③① 医療法人高樹会 ふじた医院	上吉田町4-5-1	62-0555	62-2480	●	●		
	③② 大杉脳外科デイケアセンター	大麻町2079-1	63-5566	63-5567	●	●		
	③③ 介護医療院 千手苑	原田町1486-3	63-1010	63-0101	●	●		
	③④ 介護老人保健施設 ハートフルねんりん荘	中村町851-1	63-3111	63-3200	●	●		
	③⑤ 善通寺診療所	上吉田町6-8-9	62-0311	62-4958	●	●		
地域密着型通所介護・通所型サービス	③⑥ 白百合荘デイサービスセンター	与北町1680-1	62-2998	62-2996	●		●	●
	③⑦ デイサービス しんちゃん家	生野町1658-1	63-0555	63-0554	●		●	●
	③⑧ デイサービスセンター おひいさん	生野町1308-3	64-2280	64-2280	●		●	●
	③⑨ デイサービスセンター ふるさと	善通寺町1847-1	85-8693	85-8694	●		●	●
認知症対応型通所介護	④⑩ 脳いきいきデイサービス ねんりん学校	中村町849	64-1000	64-1001	●	●		●

<訪問・通い・宿泊を組み合わせる>

	事業所名	住所	電話	FAX	介護	介護予防	介護予防生活支援	地域密着
小規模多機能型居宅介護	④① 小規模多機能 くれよんルーム	原田町1565-1	63-9080	63-0101	●	●		●
	④② 小規模多機能ホーム ねんりん	中村町849	64-1000	64-1001	●	●		●
	④③ 小規模多機能 まおの里	大麻町2080-1	43-6062	63-6567	●	●		●

<福祉用具を使う>

	事業所名	住所	電話	FAX	介護	介護予防	介護予防生活支援	地域密着
福祉用具貸与・特定福祉用具販売	④④ 介護ショップ ほほえみ	中村町2082-4	63-4534	63-4544	●	●		
	④⑤ 株式会社トーカイ 西讃営業所	上吉田町567-1	64-1225	64-1226	●	●		

<短期間宿泊する>

	事業所名	住所	電話	FAX	介護	介護予防	介護予防生活支援	地域密着
短期入所生活介護	④⑥ 特別養護老人ホーム 明日香	原田町1561-5	63-8080	63-8090	●	●		
	④⑦ 特別養護老人ホーム 白百合荘	与北町1680-1	62-2998	62-2996	●	●		
	④⑧ 特別養護老人ホーム 仙遊荘	仙遊町2-3-43	62-7332	62-7210	●	●		
短期入所療養介護	④⑨ 介護医療院 千手苑	原田町1486-3	63-1010	63-0101	●	●		
	⑤⑩ 介護老人保健施設 ハートフルねんりん荘	中村町851-1	63-3111	63-3200	●	●		

<施設等で生活する>

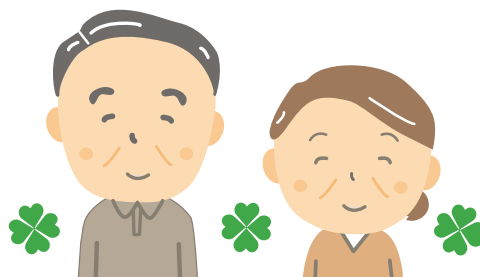
	事業所名	住所	電話	FAX	介護	介護予防	介護予防生活支援	地域密着
介護老人福祉施設	⑤① 特別養護老人ホーム 白百合荘	与北町1680-1	62-2998	62-2996	原則介護3以上			
	⑤② 特別養護老人ホーム 明日香	原田町1561-5	63-8080	63-8090	原則介護3以上			
	⑤③ 特別養護老人ホーム 仙遊荘	仙遊町2-3-43	62-7332	62-7210	原則介護3以上			
	⑤④ 特別養護老人ホーム まほろば	仙遊町2-3-40	62-3015	62-7330	原則介護3以上			
介護老人保健施設	⑤⑤ 介護老人保健施設 ハートフルねんりん荘	中村町851-1	63-3111	63-3200	●			
介護医療院	⑤⑥ 介護医療院 千手苑	原田町1486-3	63-1010	63-0101	●			
認知症対応型共同生活介護	⑤⑦ くれよんルーム	原田町1565-3	63-9080	63-0101	●	要支援2以上		●
	⑤⑧ グループホーム 仙遊荘	仙遊町2-3-43	62-7332	62-7210	●	要支援2以上		●
	⑤⑨ グループホーム まおの里	大麻町2080-1	43-6061	63-6567	●	要支援2以上		●
	⑥⑩ グループホーム ねんりん	中村町849	64-1000	64-1001	●	要支援2以上		●
軽費老人ホーム(ケアハウス)	⑥① まどか	原田町1496-1	63-8000	63-8002				
	⑥② ケアハウス かがや木	中村町485-1	62-3003	62-3103				
有料老人ホーム	⑥③ 有料老人ホーム まおの里	大麻町2080-1	43-6066	63-6567				
	⑥④ 住宅型有料老人ホームケアステーション善通寺	文京町4-8-25	85-6666	85-6667	原則介護1以上			

認知症

認知症とはどんな病気？

誰もがなりうる身近な脳の病気

認知症とは、さまざまな原因で脳の働きが悪くなることで記憶力や判断力などが少しずつ低下し、日常生活に支障が出てくる状態です。65歳以上の高齢者の4人に1人が認知症とも言われており、高齢になるほど発症する可能性が高まります。



認知症と加齢によるもの忘れの違い

年をとると誰にでもちょっとしたもの忘れはありますが、加齢による単なるもの忘れと認知症によるもの忘れは異なります。加齢によるもの忘れでは体験や出来事の一部を忘れるのでヒントがあれば思い出せますが、認知症によるもの忘れでは体験や出来事のすべてを忘れてしまいヒントがあっても思い出せません。

加齢によるもの忘れ

「何を食べたか」思い出せない
「約束をすっかり」忘れてしまった
目の前の「人の名前」が
思い出せない
日常生活に大きな支障は出ない

認知症によるもの忘れ

「食べたこと自体」を忘れる
「約束したこと自体」を忘れる
目の前の人
「誰なのか」分らない
日常生活に支障が出る

認知症は「早期発見・早期治療」が大事

① 早期治療で改善が期待できる

原因となる病気によっては、認知症の症状が治療により治る可能性もあります。
(慢性硬膜下血腫、脳腫瘍、正常圧水頭症、ビタミン欠乏症など)

② 進行を遅らせ、今の状態を維持できる

治療薬により、症状の軽減や進行を遅らせることが期待できます。

③ 今後の生活の準備や心がまえができる

早期に診断を受けることで、本人と家族がこれからの生活について話し合い、本人の意思を反映した医療・介護サービスの利用や具体的な準備をする期間を持てます。

自分でやってみましょう・家族や身近な人がチェックしてもOK

認知症の気づきチェックリスト

認知症の症状はゆっくりと現れることが多いので、1年前と比べてみるとよいでしょう。


<input type="checkbox"/> 日にちや曜日が分からないことがある	<input type="checkbox"/> 話のつじつまが合わない
<input type="checkbox"/> 置き忘れやしまい忘れが多くなり、探し物をすることが増えた	<input type="checkbox"/> 身だしなみに気がつかなくなった
<input type="checkbox"/> 周りの人から「何度も同じことを聞く」と言われる	<input type="checkbox"/> 財布などを盗まれたと言う
<input type="checkbox"/> 趣味を楽しめなくなった	<input type="checkbox"/> 車の運転が危なくなってきた (よくぶつける、車庫入れが難しい)
<input type="checkbox"/> ぼんやりしたり、やる気が出ず、外出するのがおっくうになった	<input type="checkbox"/> 買い物で同じものばかり買ってきたり、財布に小銭が増えてきた
<input type="checkbox"/> 銀行のATM操作などができなくなった	<input type="checkbox"/> 薬の飲み忘れが増えた
<input type="checkbox"/> ささいなことで怒りっぽくなった	<input type="checkbox"/> 日常生活に問題はないが、仕事上のミスを指摘されることが増えた
<input type="checkbox"/> 物の名前が出てこなくなった	

**いくつか思い当たる場合は
裏表紙の相談窓口にも早めにご相談ください。** 

※このチェックシートはおおよその目安で、医学的な診断基準ではありません。

認知症になっても住み慣れた地域で自分らしく暮らし続けるために

～善通寺市認知症ケアパス～

認知症の段階	元 気 立 自 立	認知症の症状はあるが日常生活は自立
本人の様子	<ul style="list-style-type: none"> ● 高血圧や糖尿病などの生活習慣病を管理する ● 健康づくりや介護予防に取り組む(運動の習慣、低栄養の予防) ● 地域とのつながり(社会参加)を大事にする ● 将来どのような医療やケアを受けたいか家族と繰り返し話し合う 	<ul style="list-style-type: none"> ● もの忘れが増えるが自覚もある(人からも言われはじめる) ● 計算間違いや漢字のミスなどが増える
家族の心得 ・ 対応のポイント	<ul style="list-style-type: none"> ● 本人と一緒に認知症予防に関する取り組みを実践 ● 身近な病気として認知症に関心をもつ 	<ul style="list-style-type: none"> ● 年齢のせいにはせず、気になりはじめたら、早めにかかりつけ医や地域包括支援センターに相談 ● ミスや失敗を責めず、不安をやわらげる ● 近親者などに伝えておく

地域の中にはさまざまなサービスがあります。

医 療

- かかりつけ医
- もの忘れ相談医
- 認知症専門医療機関
- 認知症疾患医療センター
- 訪問診療・往診
- 訪問看護
- 訪問リハビリテーション
- かかりつけ歯科医
- かかりつけ薬局
- 訪問歯科診療
- 訪問薬剤管理指導



介 護

- 訪問型サービス
 - ・ホームヘルプ
 - ・入浴介護
 - ・リハビリテーション
 - ・訪問看護
- 通所型サービス
 - ・デイサービス
 - ・デイケア
- 居宅療養管理指導
- 泊まり型サービス
 - ・ショートステイ
- 地域密着型サービス
- 施設サービス
- 福祉用具貸与
- 特定福祉用具販売
- 住宅改修費支給



認知症ケアパスとは：

認知症の進行に合わせ、「いつ」「どこで」「どのような」医療・介護サービスを受けることができるのかといった流れをあらかじめ標準的に示したものです。認知症の方やそのご家族、周囲の方に不安や心配に対する相談先、仲間と出会える場、認知症とともに希望を持って暮らし続けるための支援やサービスをご紹介します。

誰かの見守りがあれば日常生活は自立	日常生活に手助けや介護が必要	常に介護が必要
<ul style="list-style-type: none"> ●同じことを何度も聞くようになる ●物や人の名前が出てこない ●置き忘れやしまい忘れが増える ●料理や買い物、金銭管理などが難しくなってくる 	<ul style="list-style-type: none"> ●「物を盗られた」などの発言をする ●洋服の着替えが上手くできなくなる ●家までの帰り道が分からなくなる ●書字・読字が苦手になる ●ものの忘れの自覚がない 	<ul style="list-style-type: none"> ●食事、トイレ、お風呂、移動などの日常生活に関することは、誰かの助けがないと難しい ●車いすやベッド上での生活が長くなる ●言葉数は少なくなるが、感覚（目・鼻・耳などの機能）は残っている
<ul style="list-style-type: none"> ●同じことを聞かれてもきちんと返答 ●何でもかんでも取り上げず、本人ができないことだけをサポート ●認知症についての勉強や介護保険サービスの利用を開始する 	<ul style="list-style-type: none"> ●さまざまな症状が現れてきて疲れる時期。家族だけで支えようとせず、人の助けを借りよう ●通所型サービスのみではなく、訪問型や泊まり型サービスについても検討を 	<ul style="list-style-type: none"> ●本人が安心できる環境づくりを心がける ●最期の迎え方について家族間で話し合いをしておく

認知症の症状や経過には個人差があります。まずは、1人で悩まずに地域包括支援センター等にご相談ください。

予 防

- 健康診断
- 歯科健診
- 老人クラブ
- ふれあいいきいきサロン
- 生きがい対応型デイサービス
- 竜川オレンジカフェ
- おしゃべり広場わいわい亭
- ちょこっと居場所おしゃべり亭
- 介護予防教室
- ここ家
- サークル活動
- ボランティア活動



生活支援・見守りなど

- 民間配食サービス
- 訪問生活支援事業
- ふれあい戸別収集
- 日常生活自立支援事業
- 成年後見制度
- 認知症初期集中支援チーム
- チームオレンジ
- 民生委員・児童委員
- 健康推進員
- 介護予防サポーター
- 認知症サポーター
- 見守りサポーター
- 協力事業者
- 緊急通報装置の貸与
- チョイソコぜんつうじ



認知症の相談窓口



かかりつけ医

日常的に体調管理や病気の治療などを行う身近な存在です。
もの忘れが気になるときは、まずかかりつけ医に相談しましょう。

もの忘れ相談医（市内）

認知症診断の知識や技術を修得するための研修を修了した内科等の医師です。

専門医療機関（市内）

認知症の診療を行い、知的機能検査等と画像検査で鑑別診断ができる専門医がいる医療機関です。

名称	もの忘れ相談医	専門医療機関
① アイシークリニック	●	
⑦ 大杉脳神経外科医院		●
⑨ 行天クリニック		●

※令和5年
4月1日現在

善通寺市地域包括支援センター

★認知症初期集中支援チーム

認知症の方や認知症が疑われる方を訪問し、早期受診や早期対応に向けて集中的な支援を行う専門職（医師、保健師等）のチームです。かかりつけ医や専門医療機関と連携し、病院受診や介護サービスの利用など適切な支援機関につなげます。

認知症疾患医療センター（回生病院内）

認知症に関する無料相談や、
専門医による鑑別診断、地域の
専門医療機関の紹介など
を行います。

☎ (0877) 46-1630

若年性認知症支援相談窓口（いわき病院内）

若年性認知症支援コーディネーターが、若年性認知症に関する相談支援を行うとともに、医療・福祉・就労に関することなどを支援します。

☎ 080-4719-5073

■開設時間：月曜日～金曜日
（土・日、祝日、年末年始を除く）9:00～16:00

総合相談窓口

介護に関する相談や悩み以外にも、福祉や医療、
その他なんでもご相談ください。

善通寺市地域包括支援センター

■住所/文京町2-1-1

■FAX/63-3778

☎ 63-6364