

## 町別・年齢別人口（6歳～11歳）

町名	人口（人）	
	2025年	2035年見込み
下吉田町	63	55
稲木町	97	85
上吉田町	15	13
生野町	95	83
大麻町	46	40
善通寺町	133	116
櫛梨町	15	13
与北町	46	40
木徳町	83	72
原田町	216	189
金蔵寺町	92	80
中村町	138	120
弘田町	74	65
吉原町	92	80
碑殿町	3	3
文京町一丁目	1	1
文京町二丁目	12	10
文京町三丁目	0	0
文京町四丁目	3	3
生野本町一丁目	1	1
生野本町二丁目	19	17
南町二丁目	0	0
南町三丁目	11	10
仙遊町一丁目	5	4
仙遊町二丁目	5	4
中村町一丁目	9	8
上吉田町一丁目	16	14
上吉田町二丁目	4	3
上吉田町三丁目	7	6
上吉田町四丁目	18	16
上吉田町五丁目	14	12
上吉田町六丁目	8	7
上吉田町七丁目	11	10
上吉田町八丁目	22	19
善通寺町一丁目	3	3
善通寺町二丁目	13	11
善通寺町三丁目	4	3
善通寺町四丁目	3	3
善通寺町五丁目	10	9
善通寺町六丁目	4	3
善通寺町七丁目	10	9
合計	1,421	1,241



①東部小案

	2035年	2040年	2050年
児童数	750	734	661

クラス数

6年生	4	4	4
5年生	4	4	4
4年生	4	4	4
3年生	4	4	4
2年生	4	4	3
1年生	4	4	4

校舎面積 3,112㎡（必要面積）3,510㎡  
運動場面積 6,595㎡（必要面積）7,200㎡

バス運営 計 8,600万円  
バス 40人乗り 3台（4200万円）  
27人乗り 1台（900万円）  
委託費（3200万円）  
維持費（燃料費160万円）（修繕140万円）

②西中案

	2035年	2040年	2050年
児童数	491	481	432

クラス数

6年生	4	4	3
5年生	3	3	3
4年生	3	3	3
3年生	3	3	3
2年生	3	3	2
1年生	2	2	2

校舎面積 3,988㎡（必要面積2,733㎡）  
運動場面積 8,917㎡（必要面積）4,910㎡

バス運営 計 8,120万円  
バス 40人乗り 2台（2800万円）  
27人乗り 2台（1800万円）  
委託費（3200万円）  
維持費（燃料費180万円）（修繕140万円）







## ①竜川小案

	2035年	2040年	2050年
児童数	534	523	471

## クラス数

6年生	3	3	3
5年生	3	3	3
4年生	3	3	3
3年生	3	3	3
2年生	3	3	3
1年生	3	3	3

校舎面積 3,189㎡ (必要面積) 2,970㎡

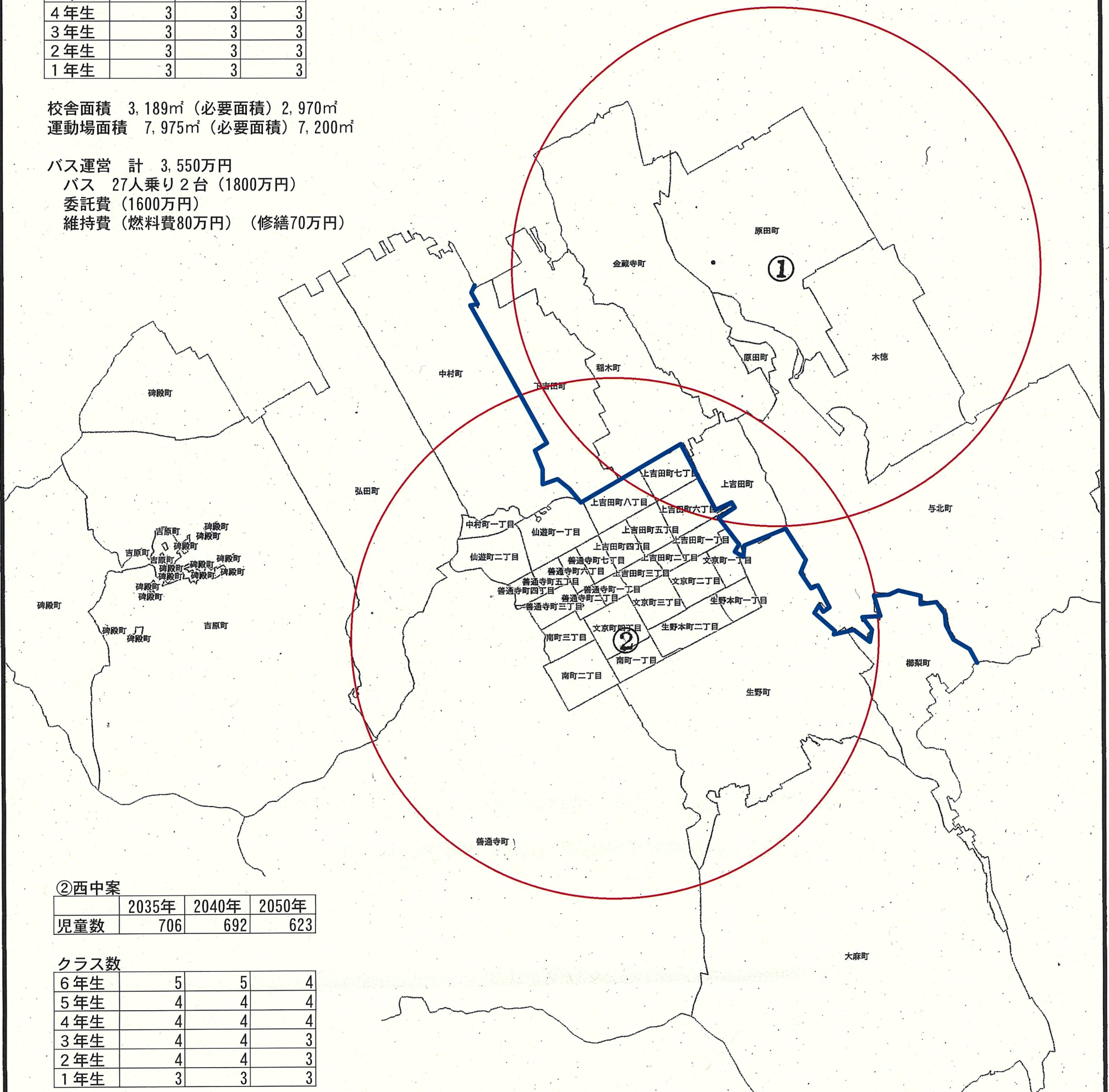
運動場面積 7,975㎡ (必要面積) 7,200㎡

バス運営 計 3,550万円

バス 27人乗り 2台 (1800万円)

委託費 (1600万円)

維持費 (燃料費80万円) (修繕70万円)



## ②西中案

	2035年	2040年	2050年
児童数	706	692	623

## クラス数

6年生	5	5	4
5年生	4	4	4
4年生	4	4	4
3年生	4	4	3
2年生	4	4	3
1年生	3	3	3

校舎面積 3,988㎡ (必要面積) 3,378㎡

運動場面積 8,917㎡ (必要面積) 7,060㎡

バス運営 計 9,875万円

バス 40人乗り 2台 (2800万円)

27人乗り 3台 (2700万円)

委託費 (4000万円)

維持費 (燃料費200万円) (修繕175万円)

1km





①筆岡小案

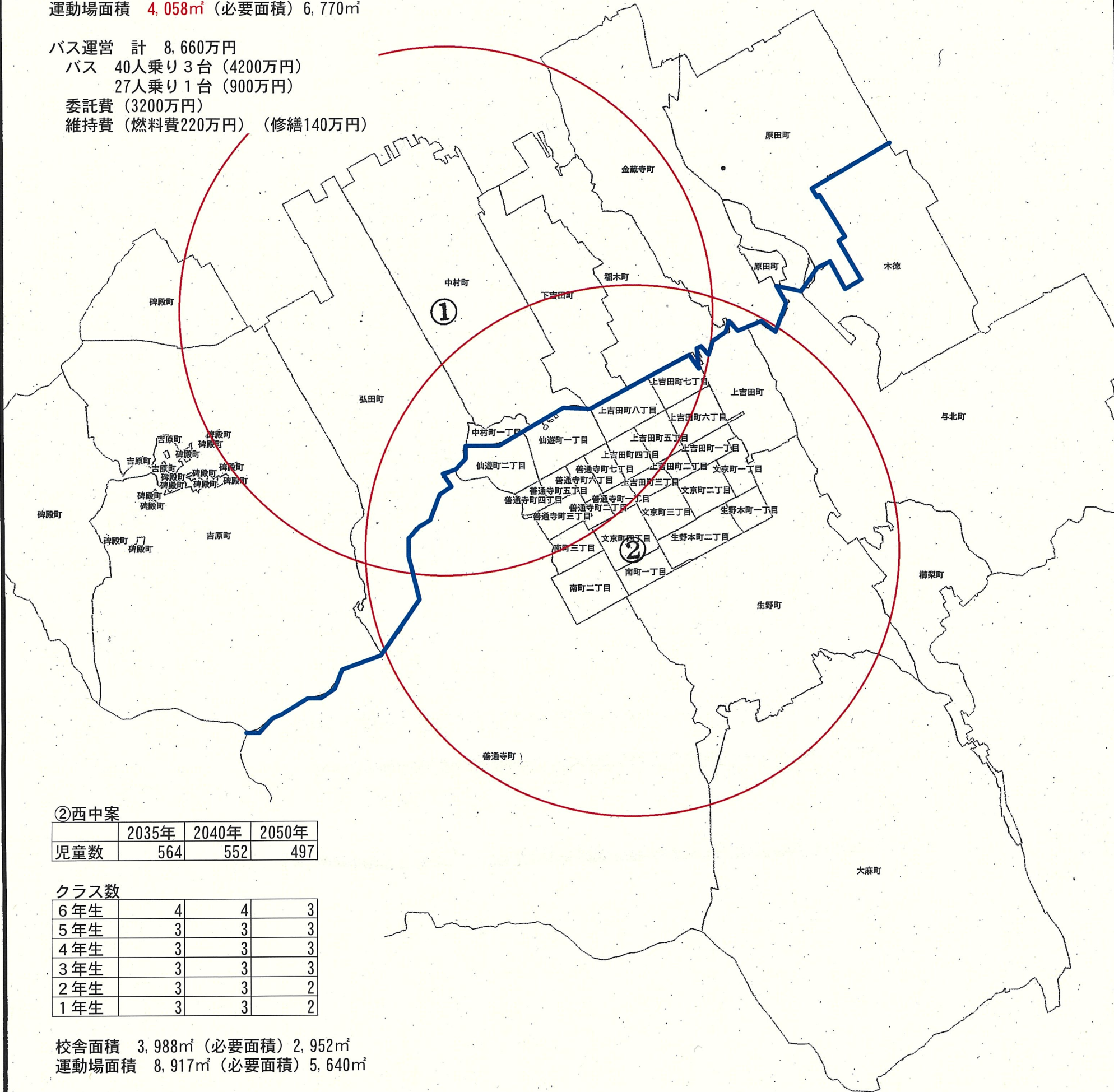
	2035年	2040年	2050年
児童数	677	663	596

クラス数

	2035年	2040年	2050年
6年生	4	4	4
5年生	4	4	4
4年生	4	4	3
3年生	3	3	3
2年生	4	4	3
1年生	3	3	3

校舎面積 2,776㎡（必要面積）3,291㎡  
運動場面積 4,058㎡（必要面積）6,770㎡

バス運営 計 8,660万円  
バス 40人乗り 3台（4200万円）  
27人乗り 1台（900万円）  
委託費（3200万円）  
維持費（燃料費220万円）（修繕140万円）



②西中案

	2035年	2040年	2050年
児童数	564	552	497

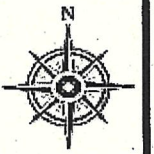
クラス数

	2035年	2040年	2050年
6年生	4	4	3
5年生	3	3	3
4年生	3	3	3
3年生	3	3	3
2年生	3	3	2
1年生	3	3	2

校舎面積 3,988㎡（必要面積）2,952㎡  
運動場面積 8,917㎡（必要面積）5,640㎡

バス運営 計 5,845万円  
バス 40人乗り 1台（1400万円）  
27人乗り 2台（1800万円）  
委託費（2400万円）  
維持費（燃料費140万円）（修繕105万円）





## ①土地購入案

	2035年	2040年	2050年
児童数	774	758	683

## クラス数

	2035年	2040年	2050年
6年生	4	4	4
5年生	4	4	4
4年生	4	4	4
3年生	4	4	4
2年生	4	4	4
1年生	4	4	4

校舎面積（必要面積）3,582㎡

運動場面積（必要面積）7,200㎡

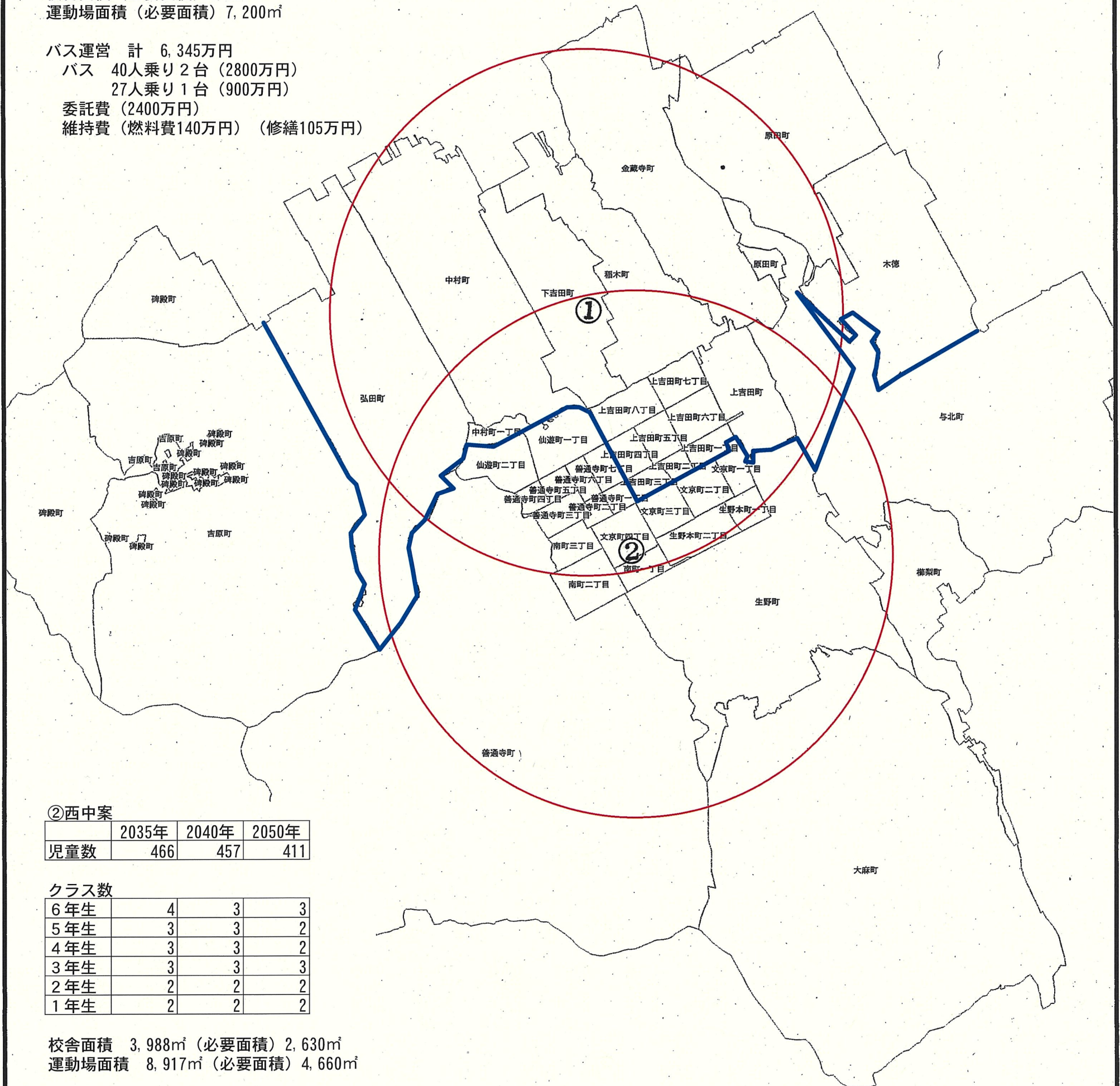
バス運営 計 6,345万円

バス 40人乗り 2台（2800万円）

27人乗り 1台（900万円）

委託費（2400万円）

維持費（燃料費140万円）（修繕105万円）



## ②西中案

	2035年	2040年	2050年
児童数	466	457	411

## クラス数

	2035年	2040年	2050年
6年生	4	3	3
5年生	3	3	2
4年生	3	3	2
3年生	3	3	3
2年生	2	2	2
1年生	2	2	2

校舎面積 3,988㎡（必要面積）2,630㎡

運動場面積 8,917㎡（必要面積）4,660㎡

バス運営 計 8,110万円

バス 40人乗り 2台（2800万円）

27人乗り 2台（1800万円）

委託費（3200万円）

維持費（燃料費170万円）（修繕140万円）

1km

凡 例

建物

未とり未とりこわし建物

⑨危險建物

④借用建物

①一時一時使用建物

④ 当該学校以外の建物

屋外教育環境整備  
事業によるもの

### ⑤ 未完

建物以外の工作物等

◎ 正門・通用門

山 田 障

①吹 吹抜け渡廊下

溫溫室

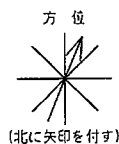
●動物小屋

飼育小屋

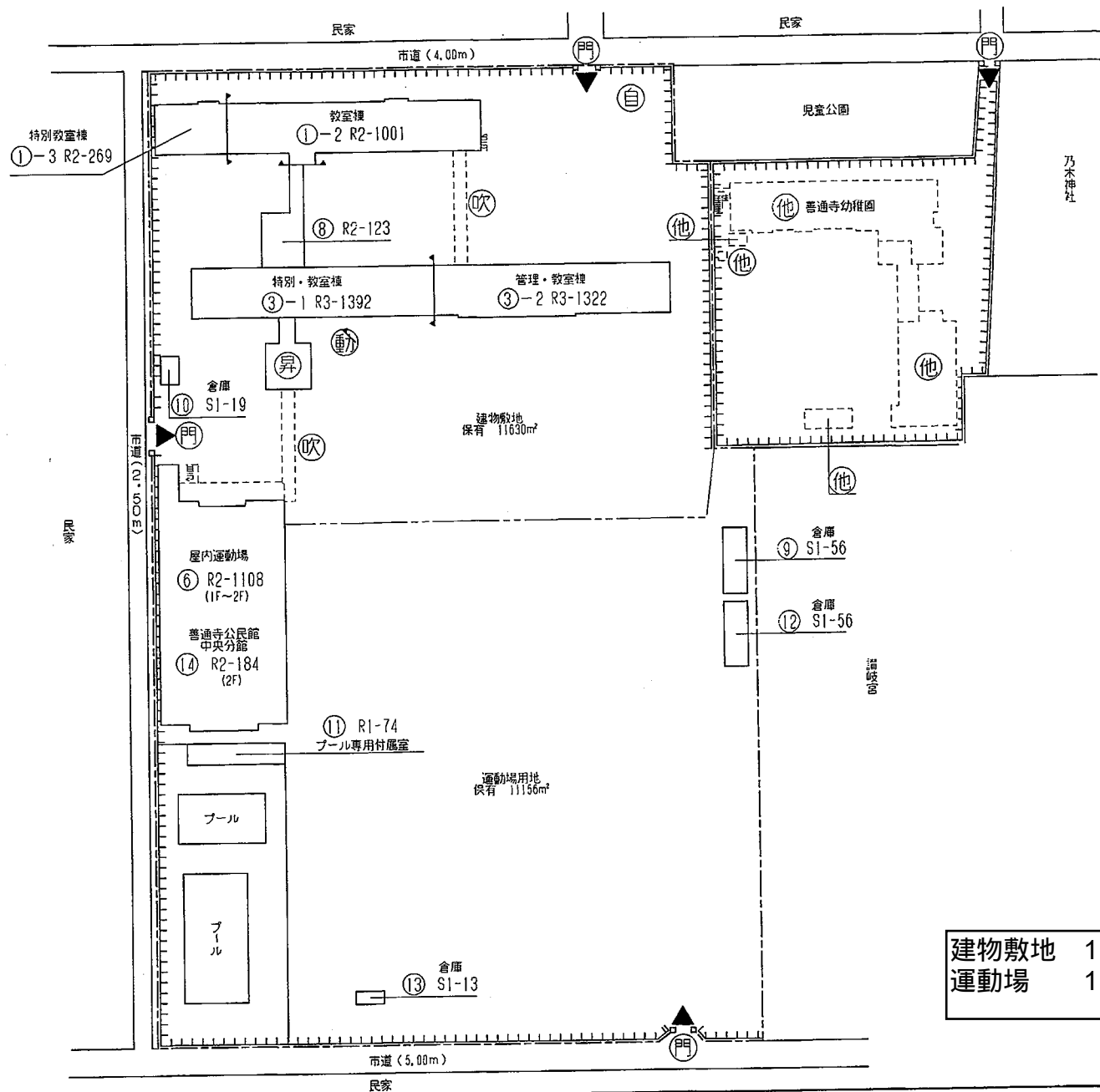
## ④ 簡易な小規模構造物

⑤ 自転車置場

①撲相撲場

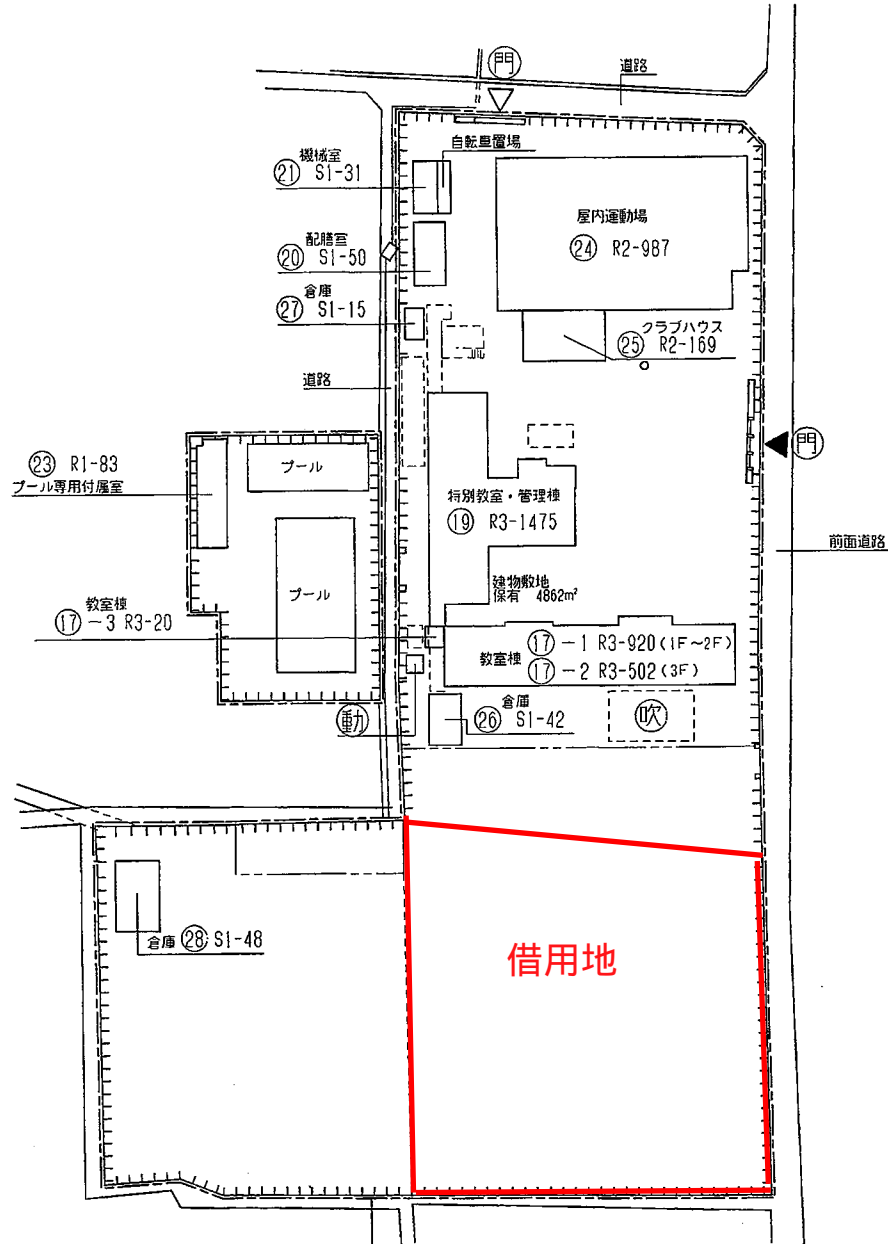


(北に矢印を付す)



建物敷地	11,630m <sup>2</sup>
運動場	11,156m <sup>2</sup>

- 凡 例
- 建 物
- 未とり 未とりこわし建物
  - 危 危険建物
  - 借 借用建物
  - 一時 一時使用建物
  - 他 当該学校以外の建物
  - 屋外教育環境整備事業によるもの
  - 未完 未完成建物
- 建物以外の工作物等
- 門 正門・通用門
  - 圍 障
  - 吹 吹抜け渡廊下
  - 温 温 室
  - 動 動物小屋
  - 飼 飼育小屋
  - 簡 簡易な小規模構造物
  - 自 自転車置場
  - 撲 相 撲 場
- 方位
- (北に矢印を付す)



建物敷地 4862m<sup>2</sup>  
運動場 6595m<sup>2</sup>



## 凡 例

## 建 物

(未と) 未とりこわし建物

(危) 危険建物

(借) 借用建物

(一時) 一時使用建物

(他) 当該学校以外の建物

(屋外) 屋外教育環境整備  
事業によるもの

(未完) 未完成建物

## 建物以外の工作物等

(門) 正門・通用門

山 田 障

(吹) 吹抜け渡廊下

(温) 温 室

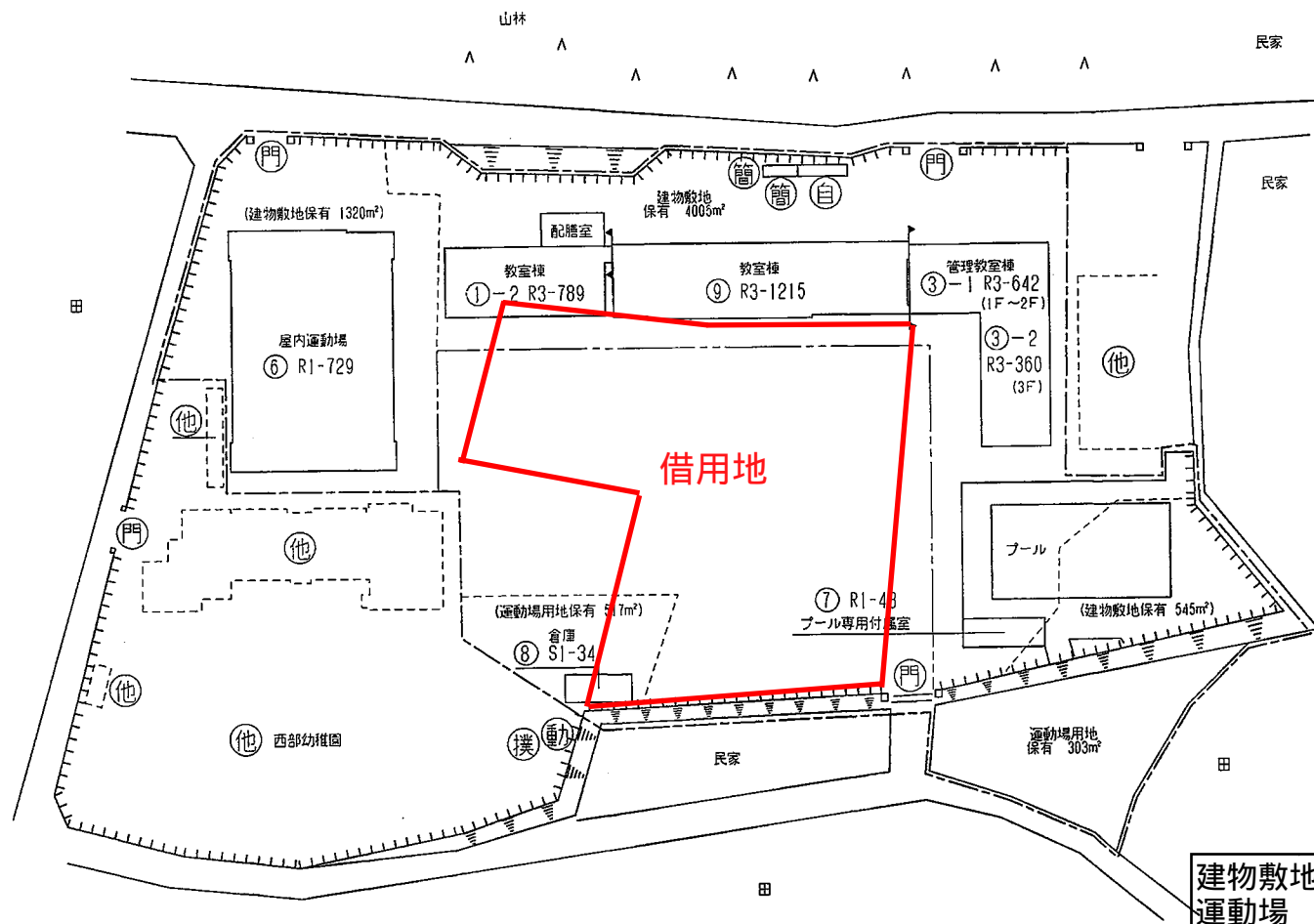
(動) 動物小屋

(飼) 飼育小屋

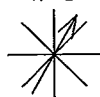
(簡) 簡易な小規模構造物

(自) 自転車置場

(撲) 相 撲 場



方位



(北に矢印を付す)



## 凡 例

## 建 物

⑥ 未とり 未とりこわし建物

⑥ 危険建物

⑥ 借用建物

⑥ 一時使用建物

⑥ 当該学校以外の建物

⑥ 屋外教育環境整備事業によるもの

⑥ 未完成建物

## 建物以外の工作物等

⑥ 正門・通用門

⑥ 園 障

⑥ 吹抜け渡廊下

⑥ 温 室

⑥ 動物小屋

⑥ 飼育小屋

⑥ 簡易な小規模構造物

⑥ 自転車置場

⑥ 相撲場

民家

山

山

山

山

山

山

山

山

県道岡田普通寺線(7.00m)

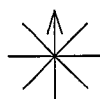
民家

民家

農地

山

方位



(北に矢印を付す)

借用地

借用地

借用地

建物敷地	4878m <sup>2</sup>
運動場	4060m <sup>2</sup>
その他	3510m <sup>2</sup>

凡 例

建 物

⑩ 未とり 未とりこわし建物

⑨ 危険建物

⑧ 借用建物

⑦ 一時使用建物

⑥ 当該学校以外の建物

⑤ 屋外教育環境整備事業によるもの

④ 未完成建物

建物以外の工作物等

③ 正門・通用門

② 団 障

① 吹抜け渡廊下

⑩ 温 室

⑨ 動物小屋

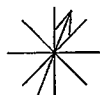
⑧ 飼育小屋

⑦ 簡易な小規模構造物

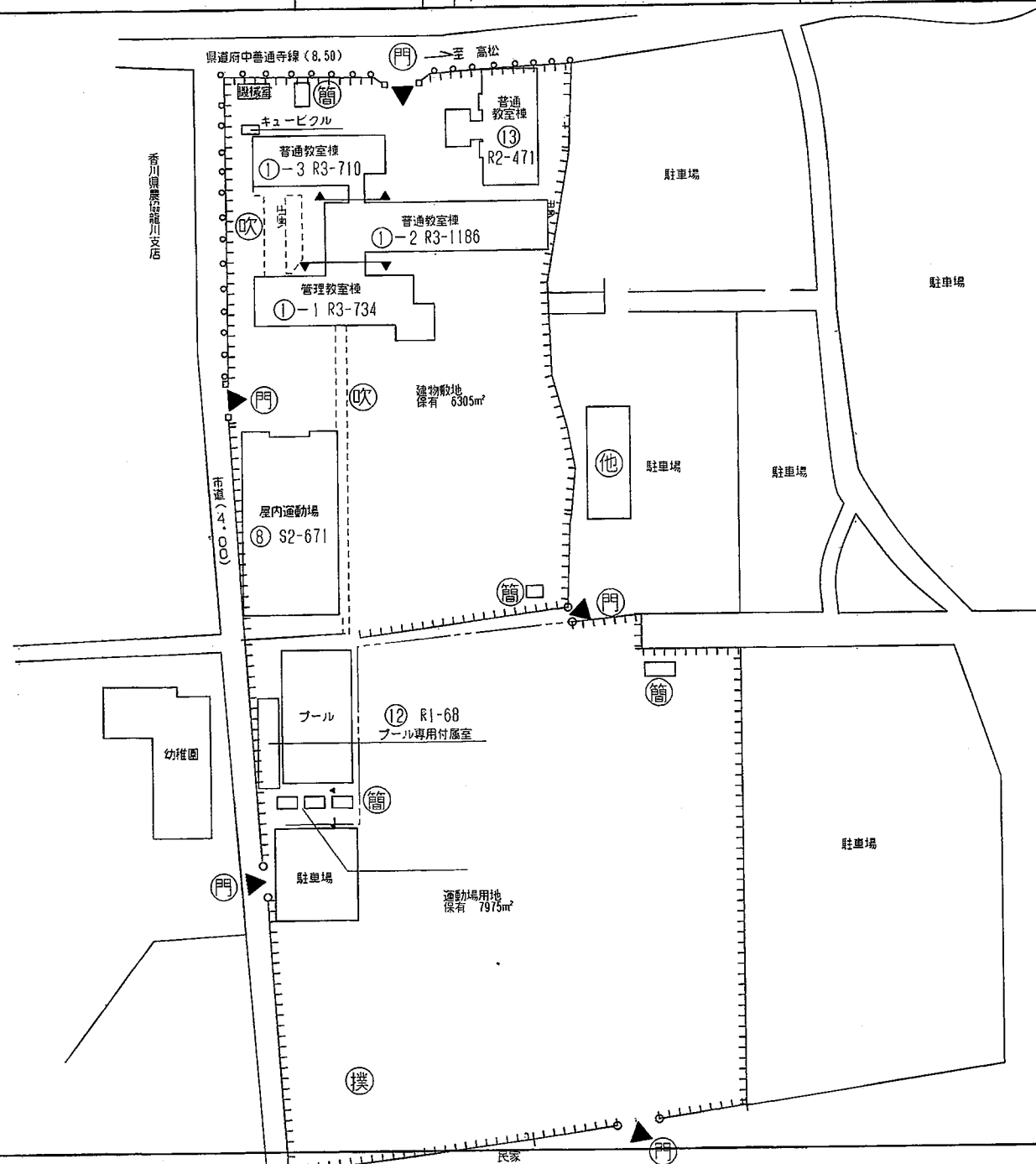
⑥ 自転車置場

⑤ 相 撲 場

方 位



(北に矢印を付す)



建物敷地 6305m<sup>2</sup>  
運動場 7975m<sup>2</sup>



凡 例

建 物

⑤ 未とり 未とりこわし建物

⑥ 危険建物

⑦ 借用建物

⑧ 一時使用建物

⑨ 当該学校以外の建物

⑩ 屋外教育環境整備事業によるもの

⑪ 未完成建物

建物以外の工作物等

⑫ 正門・通用門

⑬ 田 圃 障

⑭ 吹抜け渡廊下

⑮ 温 室

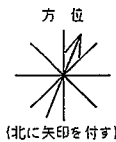
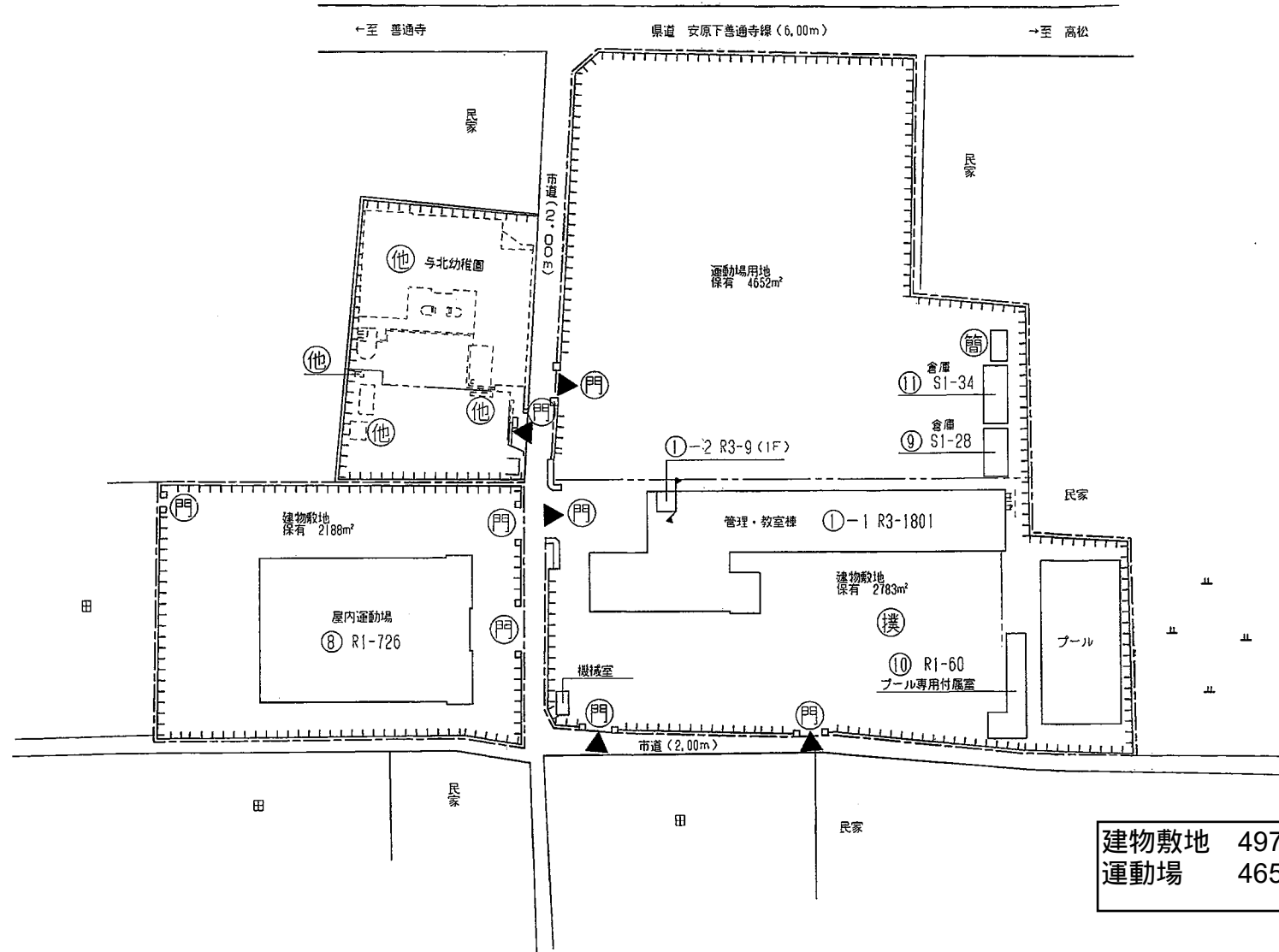
⑯ 動物小屋

⑰ 飼育小屋

⑱ 簡易な小規模構造物

⑲ 自転車置場

⑳ 相撲場



建物敷地 4971m<sup>2</sup>  
運動場 4652m<sup>2</sup>

## 凡 例

## 建 物

⑩ 未とり 未とりこわし建物

⑨ 危険建物

⑧ 借用建物

⑦ 一時使用建物

⑥ 当該学校以外の建物

⑤ 屋外教育環境整備  
事業によるもの

④ 未完成建物

## 建物以外の工作物等

③ 正門・通用門

② 山 岡 障

① 吹抜け渡廊下

① 温 室

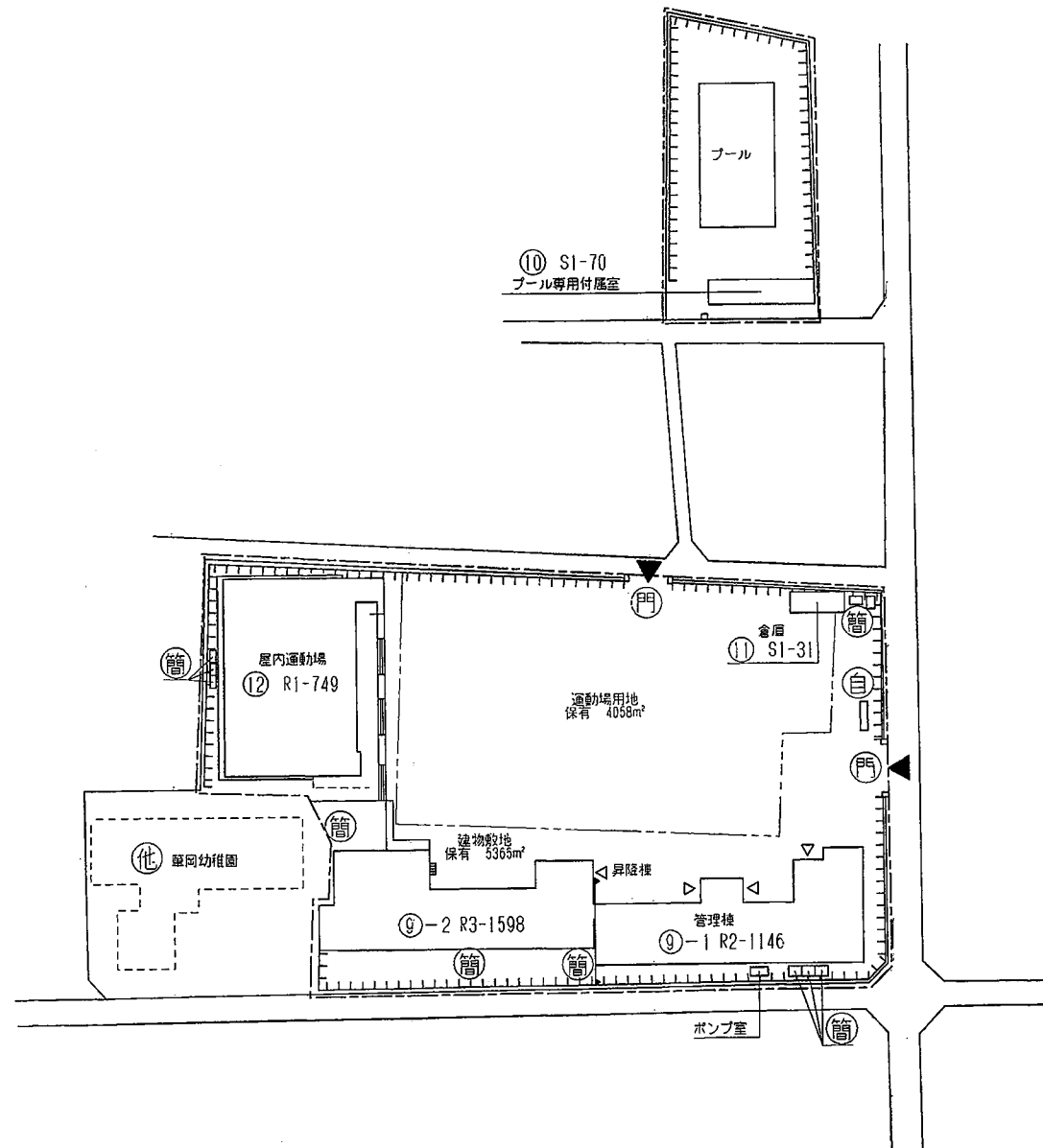
① 動物小屋

① 飼育小屋

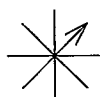
① 簡易な小規模構造物

① 自転車置場

① 相撲場



方位



(北に矢印を付す)

建物敷地 5366m<sup>2</sup>  
運動場 4058m<sup>2</sup>



