

## 第 1 5 章

## 行政・議会・選挙

## 94 市職員数

### (1) 市職員数の状況

各年4月1日（単位：人）

| 区分        | 年次 | 令和  |     |     |     |     |
|-----------|----|-----|-----|-----|-----|-----|
|           |    | 3   | 4   | 5   | 6   | 7   |
| 一般行政職     |    | 176 | 174 | 179 | 176 | 176 |
| 税務職       |    | 14  | 14  | 13  | 13  | 13  |
| 医師・歯科医師職  |    | —   | —   | —   | —   | —   |
| 薬剤師・医療技術職 |    | —   | —   | —   | —   | —   |
| 看護・保健職    |    | 9   | 9   | 9   | 9   | 10  |
| 消防職（海事職）  |    | 42  | 42  | 43  | 43  | 46  |
| 企業職       |    | 11  | 11  | 11  | 10  | 6   |
| 技能労務職     |    | 0   | 0   | 0   | 0   | 0   |
| 教育職       |    | 39  | 38  | 36  | 35  | 35  |
| 総数        |    | 295 | 291 | 288 | 291 | 286 |

※ 派遣職員を含む。

資料：秘書広報課

### (2) 事務部局別市職員数

各年4月1日（単位：人）

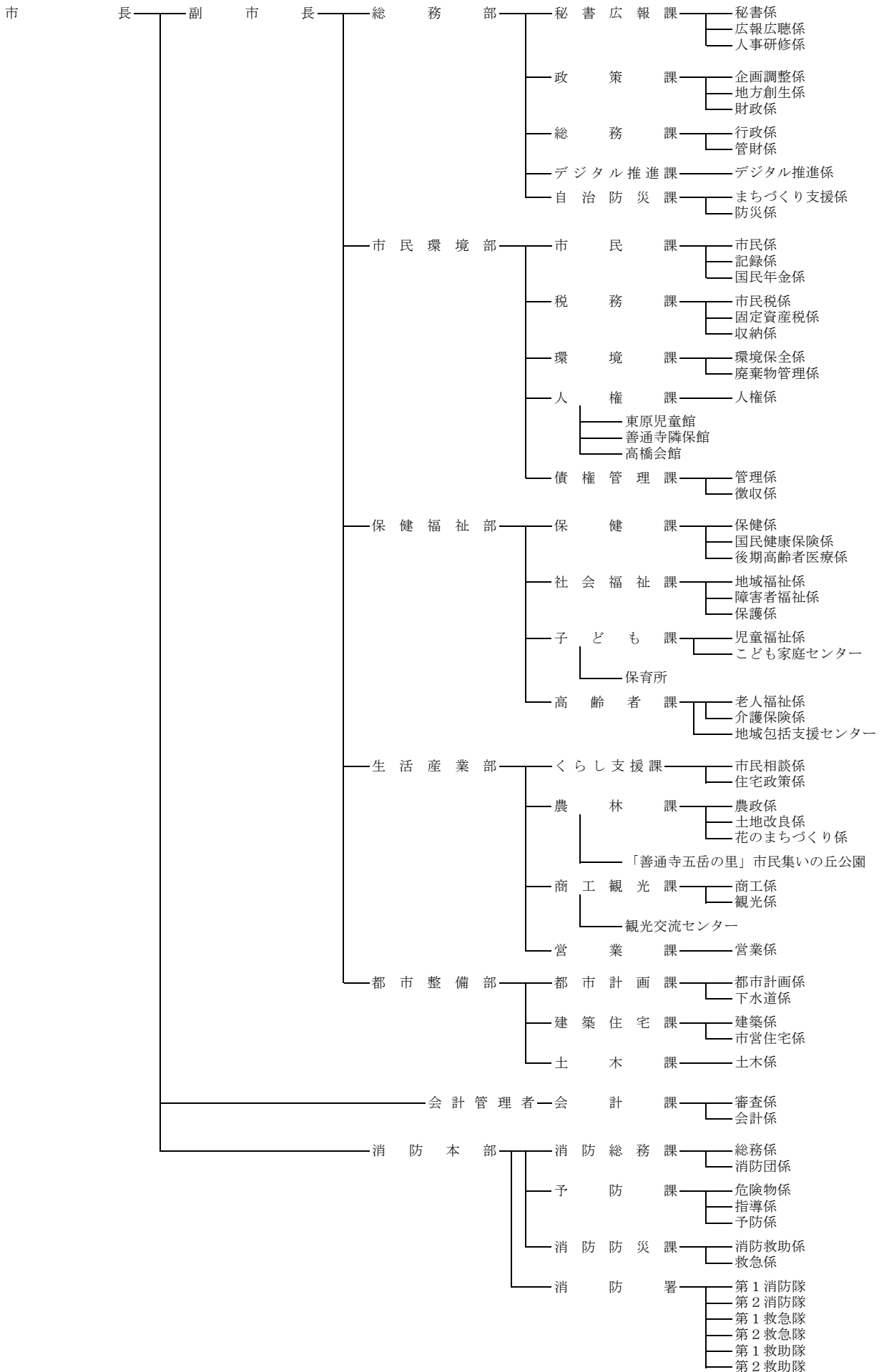
| 区分                       | 年次 | 令和  |     |     |     |     |
|--------------------------|----|-----|-----|-----|-----|-----|
|                          |    | 3   | 4   | 5   | 6   | 7   |
| 市長の事務部局                  |    | 186 | 184 | 186 | 184 | 179 |
| 議会の事務部局                  |    | 3   | 3   | 3   | 3   | 3   |
| 教育委員会の事務部局及びその所管に属する教育機関 |    | 55  | 55  | 55  | 52  | 54  |
| 選挙管理委員会の事務部局             |    | 1   | 1   | 1   | 1   | 1   |
| 公平委員会の事務部局               |    | (1) | (1) | (1) | (1) | (1) |
| 農業委員会の事務部局               |    | 2   | 2   | 2   | 2   | 2   |
| 監査委員の事務部局                |    | 2   | 1   | 1   | 1   | 1   |
| 消防機関の事務部局                |    | 42  | 42  | 43  | 43  | 46  |
| 水道事業の事務部局                |    | —   | —   | —   | —   | —   |
| 総数                       |    | 291 | 288 | 291 | 286 | 286 |

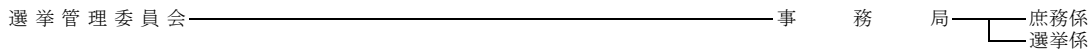
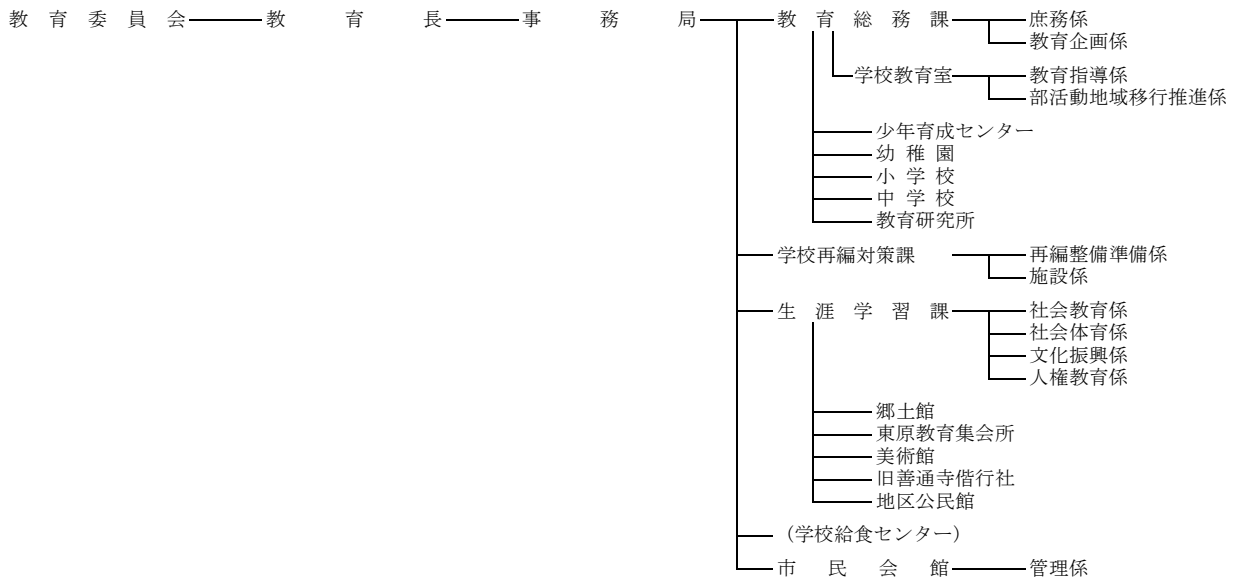
※ 派遣職員を含む。（ ）書は、兼務職員数。

資料：秘書広報課

※ 市長の事務部局に、香川県広域水道企業団への派遣職員を含む。

善通寺市行政機構図案(令和7年4月1日)



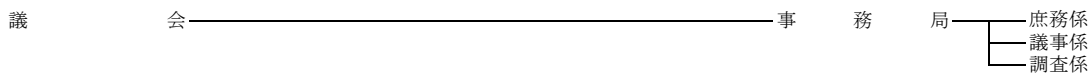


公平委員会

農業委員会——事務局

監査委員——事務局

固定資産評価審査委員会



## 96 歴代市長

令和7年7月1日現在

| 代 順 | 氏 名     | 就 任 年 月 日  | 退 任 年 月 日 |
|-----|---------|------------|-----------|
| 1   | 三 好 泰 三 | 昭和29年6月15日 | 昭和37年5月9日 |
| 2   | 森 村 龍 彦 | 昭和37年5月10日 | 昭和41年5月9日 |
| 3   | 平 尾 勘 市 | 昭和41年5月10日 | 平成2年5月9日  |
| 4   | 真 鍋 勝   | 平成2年5月10日  | 平成6年5月9日  |
| 5   | 宮 下 裕   | 平成6年5月10日  | 平成22年5月9日 |
| 6   | 平 岡 政 典 | 平成22年5月10日 | 令和4年5月9日  |
| 7   | 辻 村 修   | 令和4年5月10日  | 在 任 中     |

資料：秘書広報課

## 97 歴代助役・副市長

令和7年7月1日現在

| 代 順 | 氏 名     | 就 任 年 月 日  | 退 任 年 月 日   |
|-----|---------|------------|-------------|
| 1   | 細 川 孝 夫 | 昭和29年6月15日 | 昭和30年3月30日  |
| 2   | 南 光 又 一 | 昭和29年6月15日 | 昭和33年6月14日  |
| 3   | 山 本 正 男 | 昭和33年6月15日 | 昭和37年6月14日  |
| 4   | 高 橋 正 一 | 昭和38年7月11日 | 昭和46年7月10日  |
| 5   | 緒 方 正 人 | 昭和46年11月1日 | 昭和50年10月31日 |
| 6   | 森 村 昭   | 昭和51年4月1日  | 平成8年3月31日   |
| 7   | 平 岡 政 典 | 平成9年4月1日   | 平成21年12月8日  |
| 8   | 杉 峯 文 昭 | 平成22年6月24日 | 令和4年5月9日    |
| 9   | 小 瀧 賢 士 | 令和4年7月11日  | 令和6年3月31日   |
| 10  | 松 川 直 人 | 令和6年4月1日   | 在 任 中       |

※ 地方自治法一部改正に伴い平成19年4月1日より助役を廃止し副市長とする。 資料：秘書広報課

## 98 歴代収入役

| 代 順 | 氏 名           | 就 任 年 月 日  | 退 任 年 月 日   |
|-----|---------------|------------|-------------|
| 1   | 谷 壽 男         | 昭和29年6月15日 | 昭和37年6月14日  |
| 2   | 松 浦 修         | 昭和37年7月21日 | 昭和49年7月20日  |
| 3   | 横 田 喜 智       | 昭和49年7月31日 | 平成元年6月30日   |
| 4   | 北 堀 俊 一       | 平成元年12月19日 | 平成9年12月18日  |
| 5   | 横 田 直         | 平成9年12月19日 | 平成17年12月18日 |
|     | 平成17年12月19日廃止 |            |             |

資料：秘書広報課

99 歴代正副議長

| 議 長 |       |            |            | 副 議 長 |       |            |            |
|-----|-------|------------|------------|-------|-------|------------|------------|
| 代順  | 氏 名   | 就任年月日      | 退任年月日      | 代順    | 氏 名   | 就任年月日      | 退任年月日      |
| 1   | 香川正恵  | S29. 4. 17 | S30. 3. 30 | 1     | 香川喜八  | S29. 4. 17 | S30. 3. 30 |
| 2   | 高畑勝   | S30. 4. 14 | S34. 3. 30 | 2     | 大川亨   | S30. 4. 14 | S34. 3. 30 |
| 3   | 高畑勝   | S34. 4. 7  | S37. 5. 8  | 3     | 千葉一貫  | S34. 4. 7  | S37. 5. 8  |
| 4   | 神原嘉哲  | S37. 5. 8  | S38. 3. 30 | 4     | 高木芳太郎 | S37. 5. 8  | S38. 3. 30 |
| 5   | 神原嘉哲  | S38. 5. 15 | S42. 4. 29 | 5     | 佐藤信親  | S38. 5. 15 | S42. 4. 29 |
| 6   | 神原嘉哲  | S42. 5. 15 | S46. 4. 29 | 6     | 角野幸太郎 | S42. 5. 15 | S46. 4. 29 |
| 7   | 高田二三男 | S46. 5. 15 | S46. 9. 2  | 7     | 草薙利明  | S46. 5. 15 | S46. 9. 2  |
| 8   | 草薙利明  | S46. 9. 2  | S48. 5. 21 | 8     | 真鍋勝   | S46. 9. 2  | S48. 5. 21 |
| 9   | 草薙利明  | S48. 5. 21 | S50. 4. 29 | 9     | 川崎智   | S48. 5. 21 | S50. 4. 29 |
| 10  | 草薙利明  | S50. 5. 15 | S52. 5. 17 | 10    | 光家虎彦  | S50. 5. 15 | S52. 5. 17 |
| 11  | 十川勝   | S52. 5. 17 | S54. 4. 29 | 11    | 栗林正直  | S52. 5. 17 | S54. 4. 29 |
| 12  | 伊達節夫  | S54. 5. 15 | S56. 5. 8  | 12    | 川合信雄  | S54. 5. 15 | S56. 5. 8  |
| 13  | 伊達節夫  | S56. 5. 8  | S58. 4. 29 | 13    | 芝昇    | S56. 5. 8  | S58. 4. 29 |
| 14  | 芝昇    | S58. 5. 9  | S60. 5. 14 | 14    | 藤田松雄  | S58. 5. 9  | S60. 5. 14 |
| 15  | 芝昇    | S60. 5. 14 | S61. 12. 8 | 15    | 三原一男  | S60. 5. 14 | S62. 4. 29 |
| 16  | 氏家範雄  | S61. 12. 8 | S62. 4. 29 | 16    | 林岩男   | S62. 5. 14 | S63. 6. 4  |
| 17  | 氏家範雄  | S62. 5. 14 | S63. 6. 4  | 17    | 高嶋秋好  | S63. 6. 4  | H 1. 9. 25 |
| 18  | 川合信雄  | S63. 6. 4  | H 1. 9. 25 | 18    | 草薙昭典  | H 1. 9. 25 | H 3. 4. 29 |
| 19  | 藤田松雄  | H 1. 9. 25 | H 3. 4. 29 | 19    | 平岡政典  | H 3. 5. 7  | H 4. 5. 29 |
| 20  | 藤田松雄  | H 3. 5. 7  | H 5. 5. 20 | 20    | 竹森義治  | H 4. 5. 29 | H 5. 5. 20 |
| 21  | 芝昇    | H 5. 5. 20 | H 6. 8. 16 | 21    | 新谷善昭  | H 5. 5. 20 | H 6. 8. 16 |
| 22  | 草薙昭典  | H 6. 8. 16 | H 7. 4. 29 | 22    | 山下三郎  | H 6. 8. 16 | H 7. 4. 29 |
| 23  | 草薙昭典  | H 7. 5. 16 | H 8. 5. 14 | 23    | 南光一幸  | H 7. 5. 16 | H 8. 5. 14 |
| 24  | 平岡政典  | H 8. 5. 14 | H 9. 3. 7  | 24    | 我部山耕造 | H 8. 5. 14 | H 9. 5. 13 |
| 25  | 南光一幸  | H 9. 3. 7  | H10. 3. 23 | 25    | 大河内義雅 | H 9. 5. 13 | H10. 5. 6  |
| 26  | 我部山耕造 | H10. 3. 23 | H11. 4. 29 | 26    | 尾崎弘   | H10. 5. 6  | H11. 4. 29 |
| 27  | 我部山耕造 | H11. 5. 13 | H12. 5. 15 | 27    | 岡崎敏一  | H11. 5. 13 | H12. 5. 15 |
| 28  | 草薙昭典  | H12. 5. 15 | H13. 5. 10 | 28    | 上田博之  | H12. 5. 15 | H13. 5. 10 |
| 29  | 上田博之  | H13. 5. 10 | H14. 5. 9  | 29    | 大河内義雅 | H13. 5. 10 | H14. 5. 9  |
| 30  | 上田博之  | H14. 5. 9  | H15. 4. 29 | 30    | 安藤末雄  | H14. 5. 9  | H15. 4. 29 |
| 31  | 尾崎弘   | H15. 5. 14 | H16. 5. 11 | 31    | 山田省三  | H15. 5. 14 | H16. 5. 11 |
| 32  | 芝昇    | H16. 5. 11 | H17. 5. 13 | 32    | 竹森正治  | H16. 5. 11 | H17. 5. 13 |
| 33  | 我部山耕造 | H17. 5. 13 | H18. 5. 15 | 33    | 山根貴行  | H17. 5. 13 | H18. 5. 15 |
| 34  | 山田省三  | H18. 5. 15 | H19. 4. 29 | 34    | 氏家寿士  | H18. 5. 15 | H19. 4. 29 |
| 35  | 竹森正治  | H19. 5. 9  | H20. 5. 12 | 35    | 山根貴行  | H19. 5. 9  | H20. 5. 12 |

資料：議会事務局

99 歴代正副議長(つづき)

| 議 長 |         |            |            | 副 議 長 |         |            |            |
|-----|---------|------------|------------|-------|---------|------------|------------|
| 代順  | 氏 名     | 就任年月日      | 退任年月日      | 代順    | 氏 名     | 就任年月日      | 退任年月日      |
| 36  | 山 田 省 三 | H20. 5. 12 | H21. 5. 26 | 36    | 関 清 伸   | H20. 5. 12 | H21. 5. 26 |
| 37  | 我部山 耕 造 | H21. 5. 26 | H22. 5. 18 | 37    | 長谷部 一 成 | H21. 5. 26 | H22. 5. 18 |
| 38  | 山 根 貴 行 | H22. 5. 18 | H23. 4. 29 | 38    | 林 野 忠 弘 | H22. 5. 18 | H23. 4. 29 |
| 39  | 氏 家 寿 士 | H23. 5. 16 | H24. 5. 14 | 39    | 大 平 達 城 | H23. 5. 16 | H24. 5. 14 |
| 40  | 氏 家 寿 士 | H24. 5. 14 | H25. 5. 20 | 40    | 児 玉 敏 市 | H24. 5. 14 | H25. 5. 20 |
| 41  | 関 清 伸   | H25. 5. 20 | H26. 5. 9  | 41    | 内 田 等   | H25. 5. 20 | H26. 5. 9  |
| 42  | 大 平 達 城 | H26. 5. 9  | H27. 4. 29 | 42    | 内 田 等   | H26. 5. 9  | H27. 4. 29 |
| 43  | 林 野 忠 弘 | H27. 5. 12 | H28. 5. 10 | 43    | 寿 賀 崎 久 | H27. 5. 12 | H28. 5. 10 |
| 44  | 氏 家 寿 士 | H28. 5. 10 | H29. 5. 23 | 44    | 寿 賀 崎 久 | H28. 5. 10 | H29. 5. 23 |
| 45  | 田 中 涉   | H29. 5. 23 | H30. 5. 14 | 45    | 大 西 智 晴 | H29. 5. 23 | H30. 5. 14 |
| 46  | 大 平 達 城 | H30. 5. 14 | H31. 4. 29 | 46    | 大 西 富士子 | H30. 5. 14 | H31. 4. 29 |
| 47  | 寿 賀 崎 久 | R 1. 5. 14 | R 2. 5. 15 | 47    | 金 崎 大 和 | R 1. 5. 14 | R 2. 5. 15 |
| 48  | 氏 家 寿 士 | R 2. 5. 15 | R 3. 5. 25 | 48    | 川 向 武   | R 2. 5. 15 | R 3. 5. 25 |
| 49  | 林 野 忠 弘 | R 3. 5. 25 | R 4. 5. 17 | 49    | 安 井 一 博 | R 3. 5. 25 | R 4. 5. 17 |
| 50  | 寿 賀 崎 久 | R 4. 5. 17 | R 5. 4. 29 | 50    | 竹 森 千 津 | R 4. 5. 17 | R 5. 4. 29 |
| 51  | 金 崎 大 和 | R 5. 5. 10 | R 6. 5. 15 | 51    | 宮 武 昌 史 | R 5. 5. 10 | R 6. 5. 15 |
| 52  | 竹 森 千 津 | R 6. 5. 15 | R 7. 5. 13 | 52    | 長 崎 彰 夫 | R 6. 5. 15 | R 7. 5. 13 |
| 53  | 安 井 一 博 | R 7. 5. 13 | 在任中        | 53    | 内 田 信 吾 | R 7. 5. 13 | 在任中        |

資料：議会事務局

# 100 選挙人名簿登録者数

(1) 年次別

(単位：人)

| 区 分       | 登 録 者 数 |        |        |
|-----------|---------|--------|--------|
|           | 総 数     | 男      | 女      |
| 平成5年9月2日  | 28,003  | 13,559 | 14,444 |
| 平成6年9月2日  | 28,171  | 13,569 | 14,602 |
| 平成7年9月2日  | 28,306  | 13,639 | 14,667 |
| 平成8年9月2日  | 28,281  | 13,657 | 14,624 |
| 平成9年9月2日  | 28,452  | 13,766 | 14,686 |
| 平成10年9月2日 | 28,323  | 13,689 | 14,634 |
| 平成11年9月2日 | 28,333  | 13,682 | 14,651 |
| 平成12年9月2日 | 28,346  | 13,629 | 14,717 |
| 平成13年9月2日 | 28,235  | 13,537 | 14,698 |
| 平成14年9月2日 | 28,142  | 13,506 | 14,636 |
| 平成15年9月2日 | 28,345  | 13,634 | 14,711 |
| 平成16年9月2日 | 28,409  | 13,667 | 14,742 |
| 平成17年9月2日 | 28,531  | 13,787 | 14,744 |
| 平成18年9月2日 | 28,369  | 13,657 | 14,712 |
| 平成19年9月2日 | 28,414  | 13,795 | 14,619 |
| 平成20年9月2日 | 28,293  | 13,745 | 14,548 |
| 平成21年9月2日 | 28,202  | 13,764 | 14,438 |
| 平成22年9月2日 | 27,725  | 13,384 | 14,341 |
| 平成23年9月2日 | 27,672  | 13,377 | 14,295 |
| 平成24年9月2日 | 27,512  | 13,303 | 14,209 |
| 平成25年9月2日 | 27,288  | 13,174 | 14,114 |
| 平成26年9月2日 | 27,043  | 13,120 | 13,923 |
| 平成27年9月2日 | 26,941  | 13,070 | 13,871 |
| 平成28年9月2日 | 27,414  | 13,433 | 13,981 |
| 平成29年9月2日 | 27,234  | 13,357 | 13,877 |
| 平成30年9月3日 | 27,240  | 13,489 | 13,751 |
| 令和元年9月2日  | 26,972  | 13,361 | 13,611 |
| 令和2年9月2日  | 26,646  | 13,180 | 13,466 |
| 令和3年9月2日  | 26,402  | 13,089 | 13,313 |
| 令和4年9月2日  | 26,025  | 12,886 | 13,139 |
| 令和5年9月1日  | 25,799  | 12,748 | 13,051 |
| 令和6年9月2日  | 25,400  | 12,559 | 12,841 |
| 令和7年9月1日  | 25,097  | 12,387 | 12,710 |

資料：選挙管理委員会事務局

## (2) 投票区別

令和7年9月1日現在 (単位：人)

| 投票区 | 投票所           | 登録者数   |        |        |
|-----|---------------|--------|--------|--------|
|     |               | 総数     | 男      | 女      |
| 1   | 南部公民館         | 990    | 490    | 500    |
| 2   | 下東会場          | 1,005  | 486    | 519    |
| 3   | 善通寺市役所1階ロビー   | 2,427  | 1,220  | 1,207  |
| 4   | 善通寺市消防団第3分団屯所 | 407    | 206    | 201    |
| 5   | 西部公民館         | 1,769  | 879    | 890    |
| 6   | 善通寺保育所        | 785    | 613    | 172    |
| 7   | 中央幼稚園         | 969    | 438    | 531    |
| 8   | 上吉田本村自治集会場    | 927    | 433    | 494    |
| 9   | 東部幼稚園         | 2,644  | 1,260  | 1,384  |
| 10  | 善通寺隣保館        | 521    | 253    | 268    |
| 11  | 与北公民館         | 487    | 236    | 251    |
| 12  | 宮の前会場         | 473    | 219    | 254    |
| 13  | 木徳北部会場        | 1,258  | 623    | 635    |
| 14  | 竜川幼稚園         | 2,314  | 1,141  | 1,173  |
| 15  | 金蔵寺本村会場       | 1,525  | 718    | 807    |
| 16  | 筆岡幼稚園         | 2,040  | 997    | 1,043  |
| 17  | 筆岡公民館         | 1,250  | 605    | 645    |
| 18  | 吉原公民館         | 1,933  | 933    | 1,000  |
| 19  | 南部幼稚園         | 486    | 225    | 261    |
| 20  | 中央公民館         | 887    | 412    | 475    |
| 計   |               | 25,097 | 12,387 | 12,710 |

資料：選挙管理委員会事務局

※令和7年4月 旧第18投票区（十五丁自治会場）及び旧第20投票区（曼荼羅寺地区集会場）を旧第19投票区（吉原公民館）と統合したため、投票区が22か所から20か所に減少している。

## 101 主要選挙の投票状況

(単位：人・%)

| 執行年月日       | 選挙名           | 有権者数   | 投票者数   | 棄権者数   | 投票率   |
|-------------|---------------|--------|--------|--------|-------|
| H19. 4. 8   | 県議会議員選挙       | 無投票当選  |        |        |       |
| H19. 4. 22  | 市議会議員選挙       | 27,724 | 17,621 | 10,103 | 63.56 |
| H19. 7. 29  | 参議院選挙区選出議員選挙  | 28,354 | 17,338 | 11,016 | 61.15 |
| H19. 7. 29  | 参議院比例代表選出議員選挙 | 28,354 | 17,335 | 11,019 | 61.14 |
| H21. 8. 30  | 衆議院小選挙区選出議員選挙 | 28,026 | 19,383 | 8,643  | 69.16 |
| H21. 8. 30  | 衆議院比例代表選出議員選挙 | 28,026 | 19,381 | 8,645  | 69.15 |
| H22. 4. 18  | 市長選挙          | 無投票当選  |        |        |       |
| H22. 4. 18  | 市議会議員補欠選挙     | 無投票当選  |        |        |       |
| H22. 7. 11  | 参議院選挙区選出議員選挙  | 27,969 | 16,148 | 11,821 | 57.74 |
| H22. 7. 11  | 参議院比例代表選出議員選挙 | 27,969 | 16,150 | 11,819 | 57.74 |
| H22. 8. 29  | 県知事選挙         | 27,209 | 10,783 | 16,426 | 39.63 |
| H23. 4. 10  | 県議会議員選挙       | 無投票当選  |        |        |       |
| H23. 4. 24  | 市議会議員選挙       | 26,976 | 17,200 | 9,776  | 63.76 |
| H24. 12. 16 | 衆議院小選挙区選出議員選挙 | 27,277 | 15,937 | 11,340 | 58.43 |
| H24. 12. 16 | 衆議院比例代表選出議員選挙 | 27,277 | 15,937 | 11,340 | 58.43 |
| H25. 7. 21  | 参議院選挙区選出議員選挙  | 27,497 | 14,453 | 13,044 | 52.56 |
| H25. 7. 21  | 参議院比例代表選出議員選挙 | 27,497 | 14,453 | 13,044 | 52.56 |
| H26. 4. 20  | 市長選挙          | 無投票当選  |        |        |       |
| H26. 8. 31  | 県知事選挙         | 26,735 | 9,701  | 17,034 | 36.29 |
| H26. 12. 14 | 衆議院小選挙区選出議員選挙 | 26,971 | 13,368 | 13,603 | 49.56 |
| H26. 12. 14 | 衆議院比例代表選出議員選挙 | 26,971 | 13,367 | 13,604 | 49.56 |
| H27. 4. 12  | 県議会議員選挙       | 無投票当選  |        |        |       |
| H27. 4. 26  | 市議会議員選挙       | 26,357 | 16,322 | 10,035 | 61.93 |
| H28. 7. 10  | 参議院選挙区選出議員選挙  | 27,407 | 14,125 | 13,282 | 51.54 |
| H28. 7. 10  | 参議院比例代表選出議員選挙 | 27,407 | 14,125 | 13,282 | 51.54 |
| H29. 10. 22 | 衆議院小選挙区選出議員選挙 | 27,203 | 14,065 | 13,138 | 51.70 |
| H29. 10. 22 | 衆議院比例代表選出議員選挙 | 27,203 | 14,067 | 13,136 | 51.71 |
| H30. 4. 22  | 市長選挙          | 無投票当選  |        |        |       |
| H30. 8. 26  | 県知事選挙         | 26,922 | 8,902  | 18,020 | 33.07 |
| H31. 4. 7   | 県議会議員選挙       | 無投票当選  |        |        |       |
| H31. 4. 21  | 市議会議員選挙       | 26,449 | 15,284 | 11,165 | 57.79 |
| R元. 7. 21   | 参議院選挙区選出議員選挙  | 27,228 | 12,637 | 14,591 | 46.41 |
| R元. 7. 21   | 参議院比例代表選出議員選挙 | 27,228 | 12,635 | 14,593 | 46.40 |
| R 3. 10. 31 | 衆議院小選挙区選出議員選挙 | 26,380 | 13,608 | 12,772 | 51.58 |
| R 3. 10. 31 | 衆議院比例代表選出議員選挙 | 26,380 | 13,608 | 12,772 | 51.58 |
| R 4. 4. 24  | 市長選挙          | 25,579 | 12,320 | 13,259 | 48.16 |
| R 4. 4. 24  | 市議会議員補欠選挙     | 25,579 | 12,311 | 13,268 | 48.13 |
| R 4. 7. 10  | 参議院選挙区選出議員選挙  | 26,235 | 12,452 | 13,783 | 47.46 |
| R 4. 7. 10  | 参議院比例代表選出議員選挙 | 26,235 | 12,452 | 13,783 | 47.46 |
| R 4. 8. 28  | 県知事選挙         | 25,685 | 9,967  | 15,718 | 38.80 |
| R 4. 8. 28  | 県議会議員補欠選挙     | 25,684 | 9,838  | 15,846 | 38.30 |
| R 4. 9. 25  | 市議会議員補欠選挙     | 25,659 | 8,280  | 17,379 | 32.27 |
| R 5. 4. 9   | 県議会議員選挙       | 25,314 | 11,445 | 13,869 | 45.21 |
| R 5. 4. 23  | 市議会議員選挙       | 25,281 | 12,599 | 12,682 | 49.84 |
| R 6. 10. 27 | 衆議院小選挙区選出議員選挙 | 25,382 | 13,285 | 12,097 | 52.34 |
| R 6. 10. 27 | 衆議院比例代表選出議員選挙 | 25,382 | 13,284 | 12,098 | 52.34 |
| R 7. 7. 20  | 参議院選挙区選出議員選挙  | 25,242 | 14,139 | 11,103 | 56.01 |
| R 7. 7. 20  | 参議院比例代表選出議員選挙 | 25,242 | 14,139 | 11,103 | 56.01 |

資料：選挙管理委員会事務局