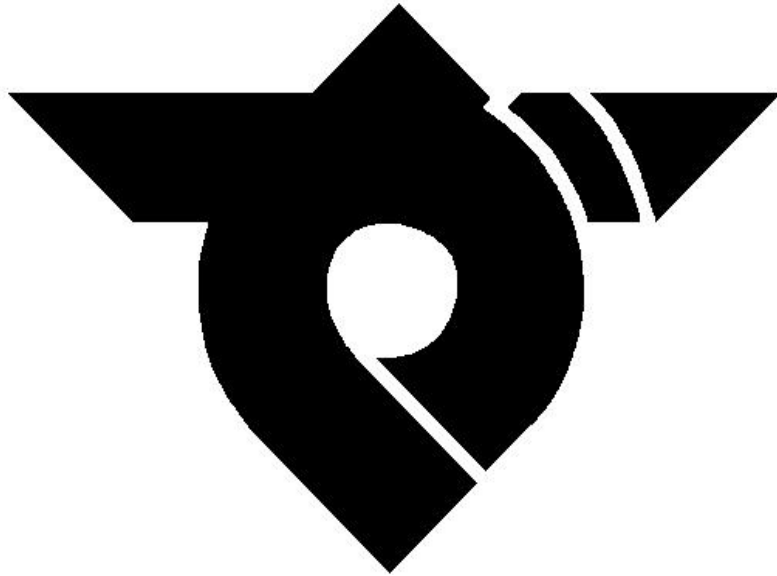


善 通 寺 市 統 計 書

令 和 7 年 版

善 通 寺 市

# 市 章



昭和29年3月31日市制施行に伴い、  
同年10月4日に制定されたもので、  
善通寺市の“ゼ”を図案化して、本  
市の融和と発展を簡明に表現した。

## 凡 例

- 1 本書は、善通寺市の市勢に関する統計資料を収録したものです。
- 2 本書に掲載されている資料は、官公庁・民間諸機関並びに本市各課からの提供によるものです。
- 3 統計表中の符号の用法は、次のとおりです。
  - 「 0 」・・・単位未満のもの
  - 「 - 」・・・皆無又は該当数字のないもの
  - 「 X 」・・・公表をさしひかえたもの
  - 「 △ 」・・・減少
- 4 数字の単位は、各表の右上部に明記し、一見明らかなものは省略しました。
- 5 数値の単位未満については、原則として四捨五入しているため、総数とその内訳数の合計が一致しない場合があります。
- 6 本書の利用にあたって疑義があるとき、又は詳細な資料を必要とされるときは、本市総務部総務課統計担当（TEL 0877-63-6302）へ照会してください。

# 総 目 次

(大分類)	第1章	土 地 ・ 気 象
	第2章	人 口
	第3章	事 業 所
	第4章	農 業
	第5章	工 業
	第6章	商 業
	第7章	金 融
	第8章	社 会 保 障
	第9章	保 健 ・ 衛 生
	第10章	道 路 ・ 公 園 ・ 住 宅
	第11章	電 気 ・ ガ ス ・ 上 下 水 道
	第12章	交 通 ・ 公 害 ・ 災 害
	第13章	教 育 ・ 文 化
	第14章	財 政 ・ 税
	第15章	行 政 ・ 議 会 ・ 選 挙
	第16章	そ の 他

# 目 次

## 第1章 土地・気象

(中分類)

- 1 位置及び広ぼう
- 2 町別区画図
- 3 住居表示実施区域図
- 4 市域の変遷
- 5 土地利用状況
- 6 農地転用状況
- 7 気象状況
- 8 半旬別気象図（気温・降水量）

## 第2章 人 口

- 9 人口及び世帯数の推移
- 10 年齢別男女別人口
- 11 人口ピラミッド
- 12 町別人口と世帯数
- 13 年齢別（5歳階級）男女別人口の推移
- 14 人口動態

## 第3章 事 業 所

- 15 産業（大分類）別事業所数及び従業者数の推移
- 16 産業（大分類）別従業者規模別事業所数及び従業者数

## 第4章 農 業

- 17 農家数
  - (1) 年次別
  - (2) 地区別
- 18 農家人口
  - (1) 年次別
  - (2) 地区別
- 19 年齢別農業就業人口（販売農家）
  - (1) 年次別
  - (2) 地区別
- 20 組織形態別農業経営体数
  - (1) 年次別
  - (2) 地区別

## 2 1 農業経営体の経営耕地面積

- (1) 年次別
- (2) 地区別

## 2 2 経営耕地面積規模別農業経営体数

- (1) 年次別
- (2) 地区別

# 第 5 章 工 業

## 2 3 事業所数・従業者数・製造品出荷額等の推移

## 2 4 産業（中分類）別の推移

- (1) 事業所数
- (2) 従業者数
- (3) 製造品出荷額等

# 第 6 章 商 業

## 2 5 事業所数・従業者数・年間商品販売額等の推移

- (1) 卸売業
- (2) 小売業

## 2 6 産業（小分類）別事業所数・従業者数・年間商品販売額等

- (1) 卸売業
- (2) 小売業

# 第 7 章 金 融

## 2 7 融資状況

- (1) 市経済振興対策融資状況
- (2) 市小売商業近代化資金融資状況
- (3) 市住宅建設等資金利子補給交付状況

## 2 8 金融機関等の預金・貸出金の状況

# 第 8 章 社 会 保 障

## 2 9 国民年金の被保険者数

## 3 0 国民年金の受給状況

- (1) 拠出年金（旧法）
- (2) 基礎年金

## 3 1 生活保護被保護世帯・人員及び扶助別保護費の状況

## 3 2 児童手当の支給状況

## 3 3 医療費の助成状況

## 3 4 身体障害者（児）手帳の交付状況

- 3 5 保育所等の入所状況
  - (1) 各保育所等入所児童数の推移
  - (2) 年齢別保育所入所児童数の推移
- 3 6 養護老人ホームの入所状況
- 3 7 共同募金の状況

## 第9章 保 健 ・ 衛 生

- 3 8 保健事業の実施状況
  - (1) 各種検診
  - (2) 予防接種
- 3 9 医療施設等の状況
- 4 0 医療関係者の状況
- 4 1 主要死因別死亡者数
- 4 2 献血状況
- 4 3 母子保健状況
- 4 4 国民健康保険の状況
  - (1) 国民健康保険の加入状況
  - (2) 国民健康保険の給付等の状況
  - (3) 国民健康保険の受診率状況
  - (4) 八市国民健康保険税（料）比較表
- 4 5 後期高齢者医療費の状況
- 4 6 介護保険の状況
  - (1) 第1号被保険者数の状況
  - (2) 要介護（要支援）認定者数の状況
  - (3) 保険給付費等の状況
- 4 7 ごみ収集実績及び処理経費の状況
  - (1) 収集実績
  - (2) 処理量及び処理経費（直営）
- 4 8 資源ごみ品目別回収量及び販売金額一覧表
- 4 9 し尿運搬量・処理量の推移
- 5 0 火葬件数
- 5 1 畜犬登録及び予防注射

## 第10章 道 路 ・ 公 園 ・ 住 宅

- 5 2 道路状況
- 5 3 都市計画道路の現況
- 5 4 都市公園の状況
- 5 5 建築確認申請状況
- 5 6 住宅の状況
  - (1) 住宅数（種類・構造・建築時期別）
  - (2) 住居別世帯状況

## 5 7 市営住宅の状況

### 第 1 1 章 電気・ガス・上下水道

#### 5 8 電気の需要状況

#### 5 9 都市ガスの需要状況

#### 6 0 プロパンガスの消費状況

#### 6 1 上水道の状況

#### 6 2 用途別有収水量の推移

#### 6 3 公共下水道計画（汚水）

#### 6 4 供用開始別下水道整備状況

### 第 1 2 章 交通・公害・災害

#### 6 5 市内の交通事故発生状況

#### 6 6 J R 善通寺駅の利用状況

#### 6 7 自動車登録台数

(1) 自動車登録台数の推移

(2) 軽自動車等の登録台数の推移

#### 6 8 公害の状況

(1) 苦情受付・処理件数

(2) 公害発生源・種類別件数

#### 6 9 火災の発生状況

(1) 年次別

(2) 月別

(3) 原因別

#### 7 0 消防団の状況

(1) 階級別団員数

(2) 消防機械保有数

#### 7 1 救急出場状況

### 第 1 3 章 教育・文化

#### 7 2 学校の状況

(1) 幼稚園・小学校・中学校の状況

(2) 幼稚園施設の状況

(3) 小学校施設の状況

(4) 中学校施設の状況

(5) 高等学校・大学等の状況

#### 7 3 市内中学校卒業後の進路状況

#### 7 4 学校給食の状況

(1) 食数及び金額

(2) 一食当たり給食費の推移

- 7 5 児童・生徒の体格
- 7 6 街頭補導状況
- 7 7 少年相談専用電話の利用状況
- 7 8 善通寺市の文化財
  - (1) 文化財一覧表
  - (2) 国指定文化財
  - (3) 県指定文化財
  - (4) 市指定文化財
  - (5) 登録文化財
- 7 9 郷土館の利用状況
- 8 0 美術館の利用状況
- 8 1 旧善通寺偕行社の利用状況
- 8 2 市民会館の利用状況
- 8 3 地区公民館及び分館の利用状況
- 8 4 Z E Nキューブ（総合会館）の利用状況
  - (1) 総合会館の施設別利用状況
  - (2) Z E Nキューブ（総合会館）の施設別利用状況
- 8 5 社会体育施設の利用状況
- 8 6 図書館の利用状況
- 8 7 図書分類別の蔵書・貸出状況
  - (1) 貸出状況
  - (2) 蔵書数の推移

## 第 1 4 章 財 政 ・ 税

- 8 8 一般会計款別決算表
  - (1) 歳入
  - (2) 歳出
- 8 9 特別会計決算表
  - (1) 歳入
  - (2) 歳出
- 9 0 企業会計決算表
  - (1) 歳入
  - (2) 歳出
- 9 1 一般会計歳出決算の性質別内訳
- 9 2 市税の状況
  - (1) 市税収入額の状況
  - (2) 市税収入額の税目別推移
- 9 3 固定資産評価額
  - (1) 土地
  - (2) 家屋
  - (3) 償却資産

## 第15章 行政・議会・選挙

- 94 市職員数
  - (1) 市職員数の状況
  - (2) 事務部局別市職員数
- 95 行政機構図
- 96 歴代市長
- 97 歴代助役・副市長
- 98 歴代収入役
- 99 歴代正副議長
- 100 選挙人名簿登録者数
  - (1) 年次別
  - (2) 投票区別
- 101 主要選挙の投票状況

## 第16章 その他

- 102 地区別自治会の加入状況
- 103 シルバー人材センターの職群別業務実績
- 104 善通寺市民憲章, 市の木・市の花

---

### ページの表示例

(大分類) — (中分類) — (小分類)

第15章 100 選挙人名簿登録者数 (1) 年次別  
↓ ↓ ↓  
15 — 100 — (1)

# 第1章 土地・気象

# 1 位置及び広ぼう

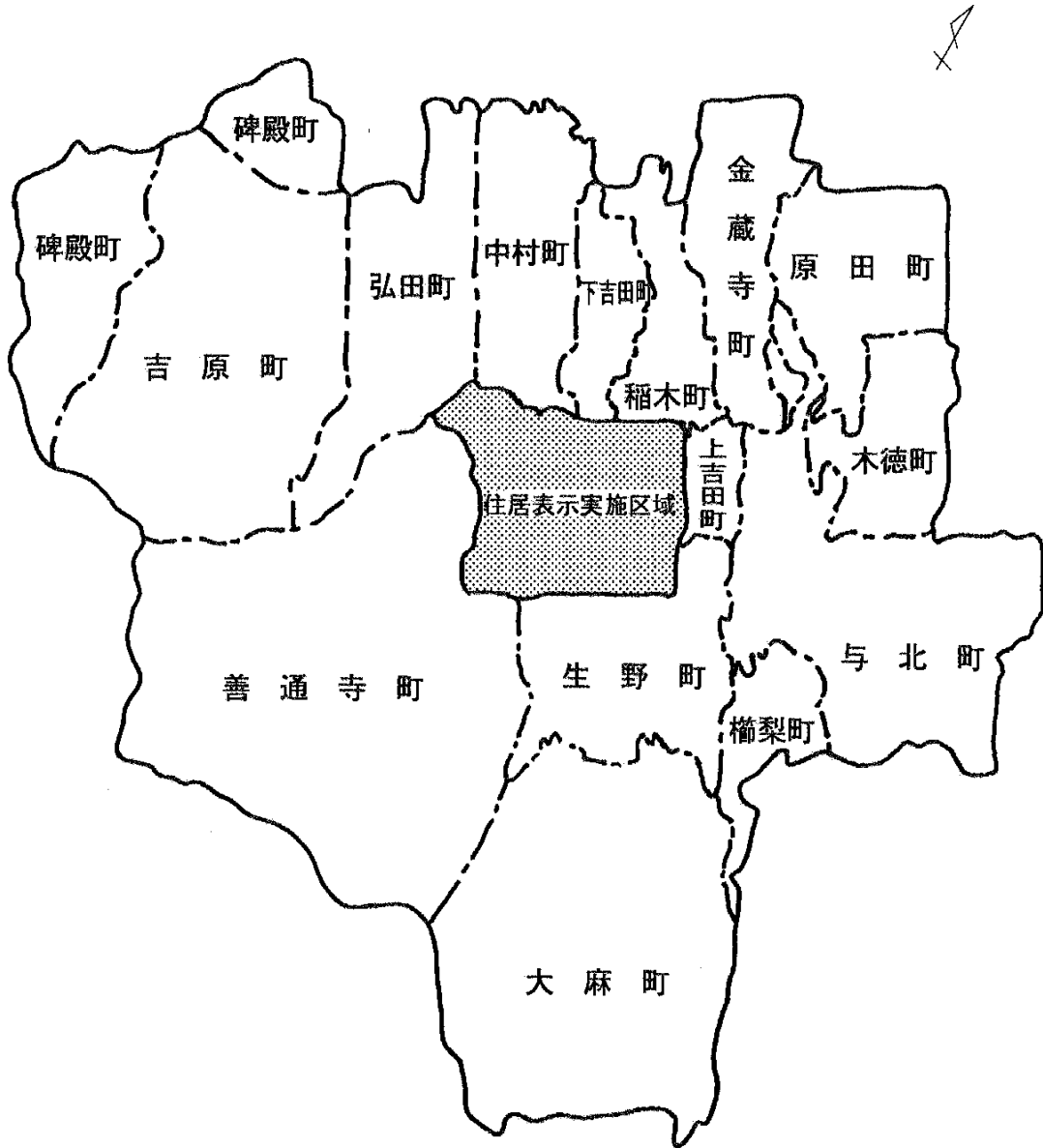
【善通寺市の位置】



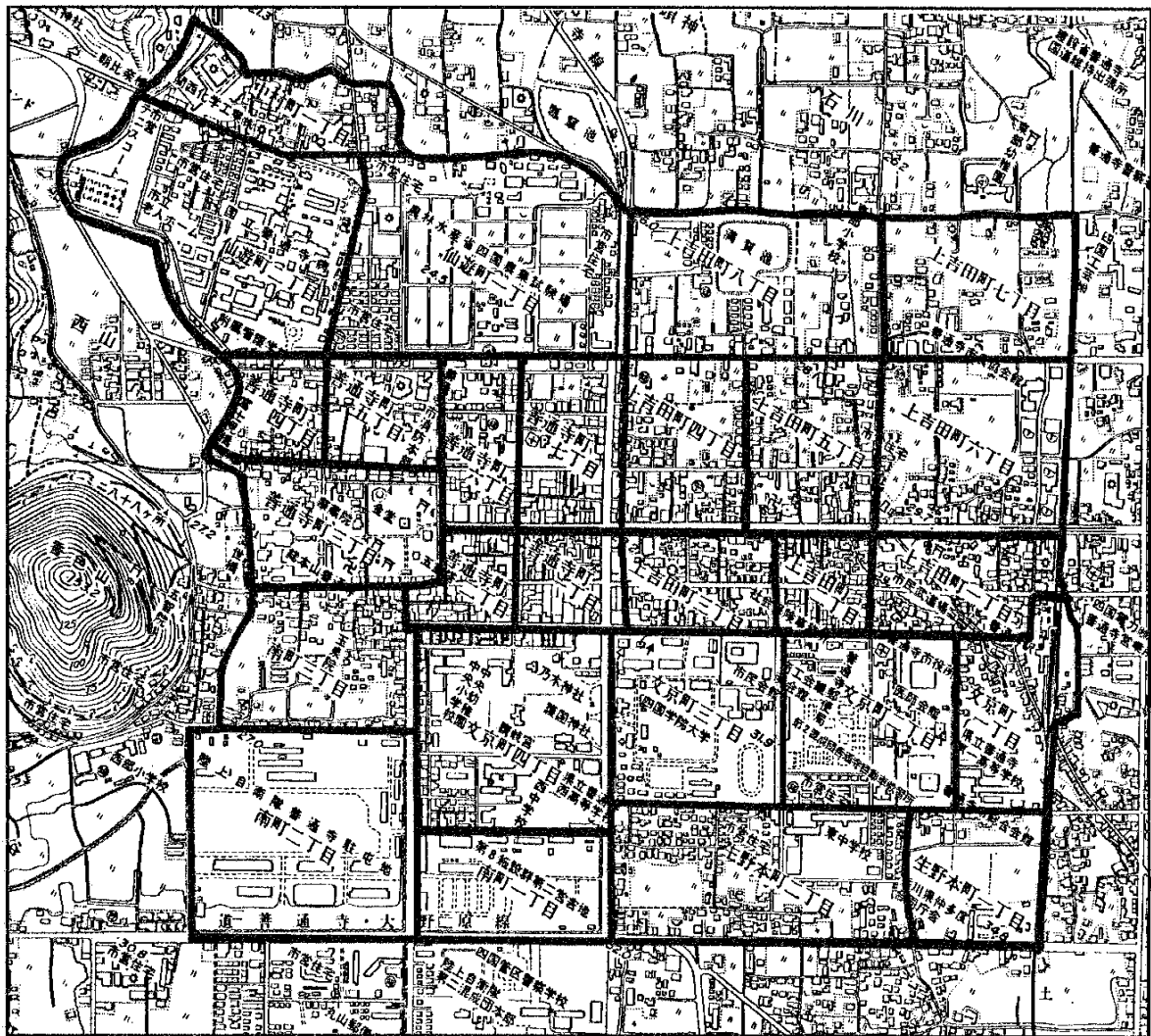
◎善通寺市の広ぼう

方位	地名	経緯度	面積
極東	与北町字山下	東経 133 度 49 分 33 秒	39.93 平方キロメートル 東西 8.90 キロメートル 南北 7.96 キロメートル
極西	碑殿町字石切谷	東経 133 度 43 分 44 秒	
極南	大麻町字岡	北緯 34 度 11 分 2 秒	
極北	金蔵寺町字川添	北緯 34 度 15 分 19 秒	

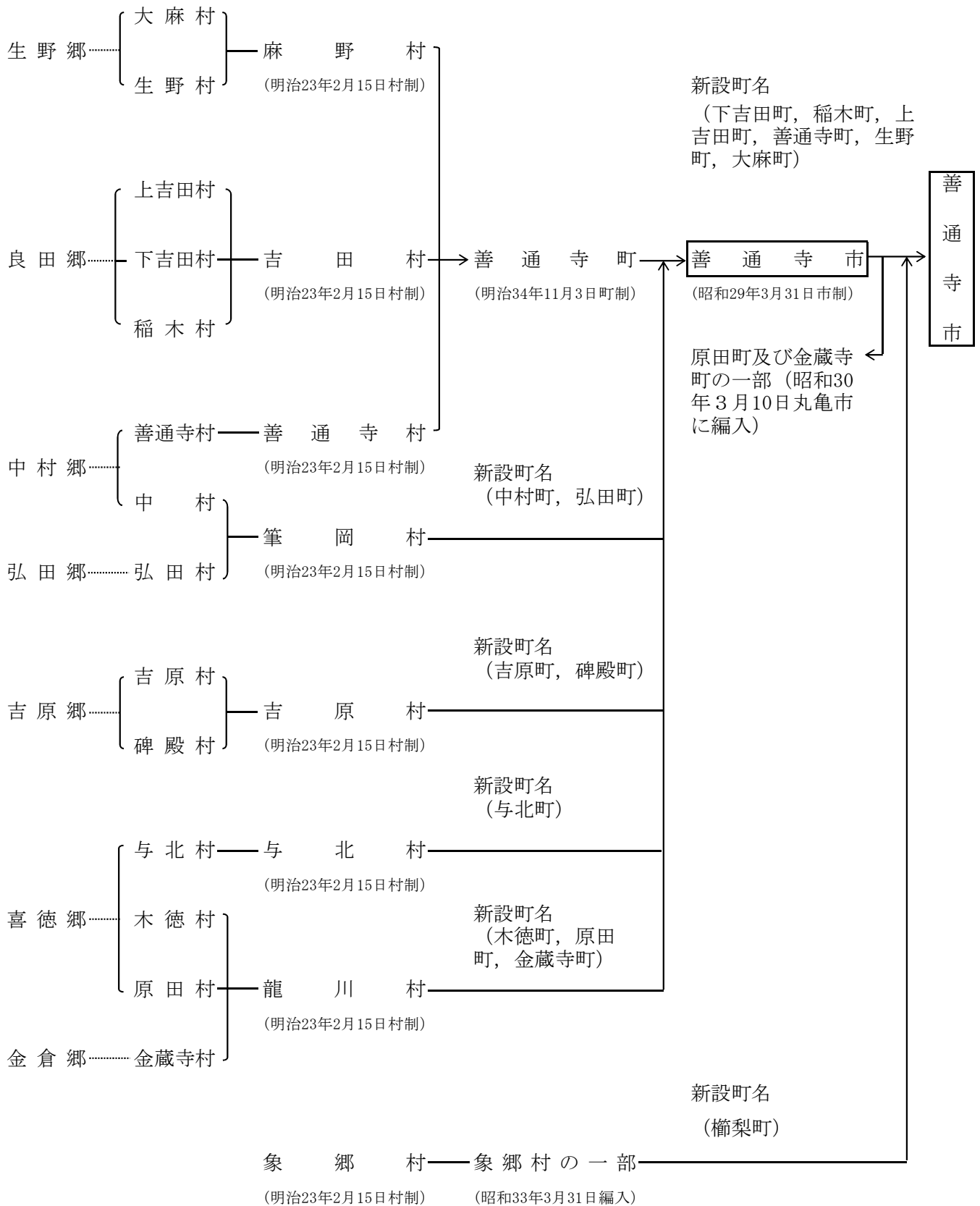
2 町別区画図



### 3 住居表示实施区域图



#### 4 市域の変遷



## 5 土地利用状況

各年1月1日現在（単位：㎡）

年次		令和				
		3	4	5	6	7
区分						
田	一般田	10,556,339	10,502,160	10,435,274	10,371,308	10,344,855
	介在田	18,372	20,587	23,371	20,238	15,671
畑	一般畑	2,602,905	2,602,270	2,598,509	2,587,370	2,588,356
	介在畑	5,750	3,742	3,639	3,930	3,937
宅地		7,124,569	7,157,475	7,197,614	7,248,007	7,267,278
池沼		80,814	80,814	80,814	80,814	80,814
山林	一般山林	9,868,891	9,777,453	9,781,643	9,739,401	9,739,370
	介在山林	0	0	0	0	0
原野		44,185	44,161	44,052	42,091	42,220
雑種地		729,716	756,107	780,661	791,108	797,512
その他		8,898,459	8,985,231	8,984,423	9,045,733	9,049,987
合計		39,930,000	39,930,000	39,930,000	39,930,000	39,930,000

※ 介在田・介在畑とは、農地法の転用許可を得た田・畑である。  
介在山林とは、宅地のうちに介在する山林をいう。

資料：税務課

## 6 農地転用状況

（単位：件・㎡）

年度		令和				
		2	3	4	5	6
区分						
住宅用	件数	33	40	21	41	20
	面積	15,083	25,064	22,572	19,308	10,857
工業・商業用	件数	20	23	12	14	18
	面積	18,073	21,349	25,347	11,343	45,616
その他	件数	23	17	19	7	21
	面積	15,188	11,312	11,073	7,360	6,802
計	件数	76	80	52	62	59
	面積	48,344	57,725	58,992	38,012	63,275

資料：農業委員会

## 7 気象状況

令和6年

月 区分		1	2	3	4	5	6	7	8	9	10	11	12
		気温 ℃	14.7	20.6	22.2	26.2	29.5	31.4	36.3	36.8	35.0	29.5	22.1
月最高	14.7	20.6	22.2	26.2	29.5	31.4	36.3	36.8	35.0	29.5	22.1	18.0	
月最低	-1.6	-0.3	-0.7	4.2	9.0	14.3	21.5	24.0	19.2	13.3	4.0	-0.2	
月平均	6.7	7.3	9.5	16.7	19.0	23.1	29.0	29.9	27.6	20.8	14.1	8.2	
湿度 %	最低	32	36	14	19	18	37	42	32	36	33	31	29
	平均	64	72	64	70	66	76	73	69	72	73	68	58
風速 m/s	最大	8.7	7.4	10.0	6.2	9.8	6.6	8.1	8.5	6.1	5.9	7.2	8.0
	平均	2.4	2.0	2.5	1.7	2.1	1.8	2.1	2.0	1.7	1.7	2.1	2.8
風向 (最多)16方位	W	E	SSE	E	SSE	E	WSW	W	ESE	SE	ESE	W	
降水量 (積算) mm	18.5	106.5	109.5	109.0	191.0	297.5	155.5	90.0	119.0	95.5	82.5	7.0	
日照時間 (積算) hr	146.1	118.5	174.9	145.5	224.0	158.6	245.2	272.8	223.1	136.0	146.1	138.8	

年間降水量 1,381.5 mm

【場所】香川県善通寺市仙遊町1-3-1

【北緯】34° 13' 48.4" ・ 【東経】133° 46' 30" ・ 【標高】28m ・ 【風速計の設置地上高】8.4m

資料： 国立研究開発法人 農業・食品産業技術総合研究機構  
西日本農業研究センター 四国研究拠点



## 第 2 章 人 口

## 9 人口及び世帯数の推移

各年10月1日現在

区 分	世 帯 数	人 口 (人)			人口増減率 (%)	人口密度 (人/km <sup>2</sup> )
		総 数	男	女		
★ 昭和30	7,834	37,658	19,272	18,386	1.5	996.3
★ 35	8,224	36,311	17,998	18,313	△ 3.6	915.1
★ 40	8,823	35,427	17,150	18,277	△ 2.4	892.8
★ 45	9,490	35,254	16,858	18,396	△ 0.5	888.5
★ 50	11,017	38,106	18,248	19,858	8.1	960.3
51	11,091	37,921	18,103	19,818	△ 0.5	955.7
52	11,175	37,870	18,091	19,779	△ 0.1	954.4
53	11,249	37,694	17,950	19,744	△ 0.5	949.9
54	11,383	37,724	18,021	19,703	0.1	950.7
★ 55	11,493	38,080	18,267	19,813	0.9	959.7
56	11,592	38,451	18,604	19,847	1.0	969.0
57	11,710	38,547	18,681	19,866	0.2	971.4
58	11,856	38,635	18,736	19,899	0.2	973.7
59	11,937	38,579	18,723	19,856	△ 0.1	972.3
★ 60	11,946	38,630	18,828	19,802	0.1	973.5
61	12,030	38,699	18,869	19,830	0.2	975.3
62	12,157	38,790	18,935	19,855	0.2	977.6
63	12,263	38,733	18,863	19,870	△ 0.1	976.1
平成元	12,455	38,945	18,979	19,966	0.5	976.6
★ 2	12,291	38,423	18,659	19,764	△ 1.3	963.5
3	12,343	38,155	18,496	19,659	△ 0.7	956.7
4	12,362	37,961	18,426	19,535	△ 0.5	951.9
5	12,403	37,649	18,247	19,402	△ 0.8	944.1
6	12,548	37,457	18,097	19,360	△ 0.5	939.2
★ 7	12,724	37,361	18,126	19,235	△ 0.3	936.8
8	12,827	37,303	18,191	19,112	△ 0.2	935.4
9	13,019	37,271	18,223	19,048	△ 0.1	934.6
10	13,167	37,107	18,049	19,058	△ 0.4	930.5
11	13,290	37,016	17,960	19,056	△ 0.2	928.2
★ 12	13,149	36,413	17,709	18,704	△ 1.6	913.1
13	13,213	36,307	17,673	18,634	△ 0.3	910.4
14	13,198	36,058	17,570	18,488	△ 0.7	904.2
15	13,282	35,874	17,474	18,400	△ 0.5	899.5
16	13,452	35,993	17,650	18,343	0.3	902.5
★ 17	13,288	35,495	17,369	18,126	△ 1.4	890.0
18	13,369	35,399	17,325	18,074	△ 0.3	887.6
19	13,417	35,207	17,305	17,902	△ 0.5	882.8
20	13,446	34,940	17,180	17,760	△ 0.8	876.1
21	13,448	34,792	17,137	17,655	△ 0.4	872.4
★ 22	12,987	33,817	16,537	17,280	△ 2.8	848.0
23	13,122	33,852	16,604	17,248	0.1	848.8
24	13,115	33,504	16,437	17,067	△ 1.0	840.1
25	13,129	33,235	16,297	16,938	△ 0.8	833.4
26	13,095	32,946	16,247	16,699	△ 0.9	825.1
★ 27	12,977	32,927	16,315	16,612	△ 0.1	824.6
28	13,036	32,682	16,259	16,423	△ 0.7	818.5
29	13,055	32,451	16,152	16,299	△ 0.7	812.7
30	13,115	32,493	16,266	16,227	0.1	813.7
令和元	13,141	32,073	16,031	16,042	△ 1.3	803.2
★ 2	13,145	31,631	15,725	15,906	△ 1.4	792.2
3	13,092	31,168	15,533	15,635	△ 1.5	780.6
4	13,096	30,780	15,320	15,460	△ 1.2	770.8
5	13,151	30,448	15,167	15,281	△ 1.1	762.5
6	13,196	30,027	14,961	15,066	△ 1.4	752.0
7	13,173	29,611	14,724	14,887	△ 1.4	741.6

※ ★印は、国勢調査結果。★印以外は国勢調査による人口及び世帯数を基礎とし、これに住民基本台帳法に基づき届出のあった出生、死亡、転入、転出者数及び世帯の増減数を加えた推計である。

資料：市民課

10 年齢別男女別人口

令和7年10月1日現在 (単位：人・世帯)

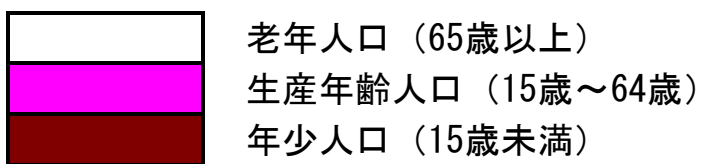
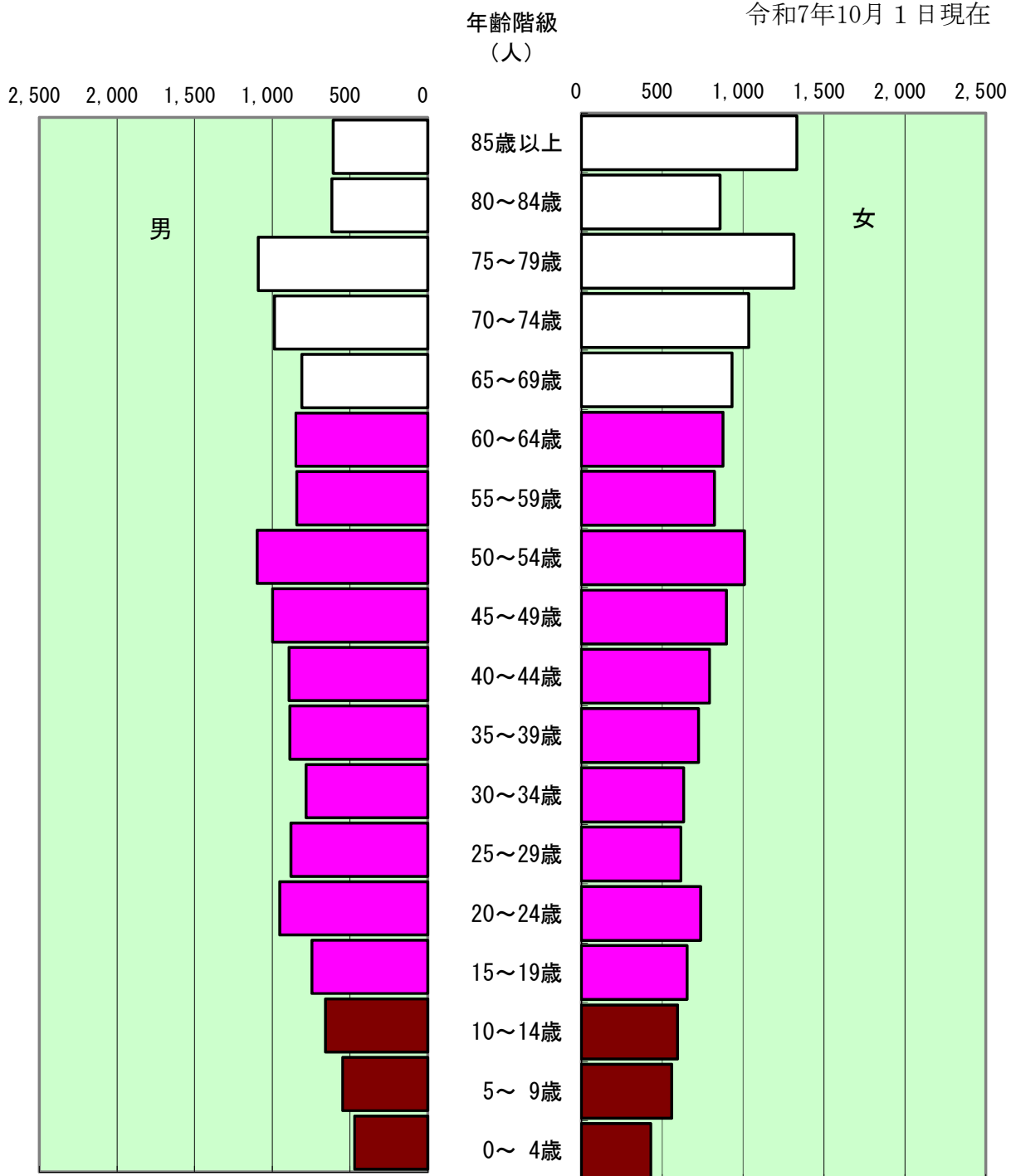
年 齢	総 数	男	女	年 齢	総 数	男	女
<b>総 数</b>	<b>29,537</b>	<b>14,723</b>	<b>14,814</b>				
<b>0 ~ 4歳</b>	<b>901</b>	<b>471</b>	<b>430</b>	<b>50 ~ 54歳</b>	<b>2,107</b>	<b>1,098</b>	<b>1,009</b>
0	183	95	88	50	386	197	189
1	171	89	82	51	447	238	209
2	163	80	83	52	445	240	205
3	193	103	90	53	419	216	203
4	191	104	87	54	410	207	203
<b>5 ~ 9歳</b>	<b>1,107</b>	<b>548</b>	<b>559</b>	<b>55 ~ 59歳</b>	<b>1,666</b>	<b>843</b>	<b>823</b>
5	213	107	106	55	385	200	185
6	198	98	100	56	367	178	189
7	229	109	120	57	324	154	170
8	232	110	122	58	331	178	153
9	235	124	111	59	259	133	126
<b>10 ~ 14歳</b>	<b>1,253</b>	<b>658</b>	<b>595</b>	<b>60 ~ 64歳</b>	<b>1,724</b>	<b>849</b>	<b>875</b>
10	260	137	123	60	343	162	181
11	259	134	125	61	349	170	179
12	222	115	107	62	340	171	169
13	277	140	137	63	336	154	182
14	235	132	103	64	356	192	164
<b>15 ~ 19歳</b>	<b>1,399</b>	<b>746</b>	<b>653</b>	<b>65 ~ 69歳</b>	<b>1,743</b>	<b>811</b>	<b>932</b>
15	276	142	134	65	342	172	170
16	268	133	135	66	374	175	199
17	258	132	126	67	331	144	187
18	304	177	127	68	321	153	168
19	293	162	131	69	375	167	208
<b>20 ~ 24歳</b>	<b>1,690</b>	<b>953</b>	<b>737</b>	<b>70 ~ 74歳</b>	<b>2,022</b>	<b>987</b>	<b>1,035</b>
20	323	182	141	70	349	183	166
21	329	194	135	71	394	197	197
22	344	200	144	72	384	193	191
23	358	199	159	73	431	212	219
24	336	178	158	74	464	202	262
<b>25 ~ 29歳</b>	<b>1,497</b>	<b>881</b>	<b>616</b>	<b>75 ~ 79歳</b>	<b>2,405</b>	<b>1,091</b>	<b>1,314</b>
25	335	186	149	75	458	207	251
26	311	196	115	76	592	266	326
27	265	143	122	77	529	249	280
28	278	159	119	78	558	258	300
29	308	197	111	79	268	111	157
<b>30 ~ 34歳</b>	<b>1,415</b>	<b>783</b>	<b>632</b>	<b>80 ~ 84歳</b>	<b>1,474</b>	<b>617</b>	<b>857</b>
30	290	177	113	80	273	120	153
31	248	139	109	81	340	147	193
32	292	148	144	82	299	115	184
33	284	146	138	83	288	131	157
34	301	173	128	84	274	104	170
<b>35 ~ 39歳</b>	<b>1,612</b>	<b>888</b>	<b>724</b>	<b>85 ~ 89歳</b>	<b>1,104</b>	<b>376</b>	<b>728</b>
35	290	164	126	85	288	103	185
36	332	189	143	86	213	70	143
37	335	173	162	87	196	61	135
38	309	179	130	88	206	71	135
39	346	183	163	89	201	71	130
<b>40 ~ 44歳</b>	<b>1,686</b>	<b>893</b>	<b>793</b>	<b>90 ~ 94歳</b>	<b>600</b>	<b>177</b>	<b>423</b>
40	334	190	144	90	166	54	112
41	318	160	158	91	139	37	102
42	324	167	157	92	107	35	72
43	360	196	164	93	99	32	67
44	350	180	170	94	89	19	70
<b>45 ~ 49歳</b>	<b>1,896</b>	<b>998</b>	<b>898</b>	<b>95 ~ 99歳</b>	<b>199</b>	<b>50</b>	<b>149</b>
45	340	184	156	95	67	18	49
46	367	200	167	96	48	13	35
47	405	212	193	97	34	6	28
48	383	189	194	98	26	7	19
49	401	213	188	99	24	6	18
				<b>100 以上</b>	<b>37</b>	<b>5</b>	<b>32</b>
				<b>世 帯 数</b>	<b>14,868</b>		

※ 住民基本台帳

資料：市民課

# 11 人口ピラミッド

令和7年10月1日現在



## 1 2 町別人口と世帯数

令和7年1月1日現在 (単位：世帯・人)

町名	区分	世帯数	人口		
			男	女	計
下吉田町		587	591	652	1,243
稲木町		795	827	834	1,661
上吉田町		363	322	317	639
生野町		942	905	985	1,890
大麻町		785	756	780	1,536
善通寺町		1,364	1,412	1,364	2,776
櫛梨町		189	184	192	376
与北町		915	834	869	1,703
木徳町		654	767	746	1,513
原田町		1,309	1,486	1,459	2,945
金蔵寺町		835	861	925	1,786
中村町		1,045	1,120	1,180	2,300
弘田町		648	724	770	1,494
吉原町		921	962	1,018	1,980
碑殿町		129	131	147	278
文京町一丁目		36	38	23	61
文京町二丁目		191	169	155	324
文京町三丁目		15	9	6	15
文京町四丁目		105	79	103	182
生野本町一丁目		34	33	34	67
生野本町二丁目		197	194	175	369
南町一丁目		0	0	0	0
南町二丁目		665	577	88	665
南町三丁目		160	143	167	310
仙遊町一丁目		70	77	87	164
仙遊町二丁目		207	106	152	258
中村町一丁目		108	103	99	202
上吉田町一丁目		109	125	112	237
上吉田町二丁目		69	55	62	117
上吉田町三丁目		100	104	109	213
上吉田町四丁目		182	162	175	337
上吉田町五丁目		126	106	130	236
上吉田町六丁目		137	108	119	227
上吉田町七丁目		137	127	150	277
上吉田町八丁目		159	158	160	318
善通寺町一丁目		74	59	72	131
善通寺町二丁目		69	84	73	157
善通寺町三丁目		76	68	77	145
善通寺町四丁目		56	59	47	106
善通寺町五丁目		95	94	104	198
善通寺町六丁目		149	112	123	235
善通寺町七丁目		125	100	120	220
合計		14,932	14,931	14,960	29,891

※ 住民基本台帳

資料：市民課

### 13 年齢別（5歳階級）男女別人口の推移

各年10月1日現在（単位：人・％）

年次 区分	平成			27			令和		
	総数	男	女	総数	男	女	総数	男	女
総数	33,817	16,537	17,280	32,927	16,315	16,612	31,631	15,725	15,906
0～4	1,495	771	724	1,361	706	655	1,172	582	590
5～9	1,459	747	712	1,434	742	692	1,333	692	641
10～14	1,440	758	682	1,420	726	694	1,361	704	657
15～19	1,838	1,014	824	1,786	1,069	717	1,768	1,005	763
20～24	1,946	1,078	868	1,904	1,048	856	1,738	1,001	737
25～29	1,895	993	902	1,693	926	767	1,525	844	681
30～34	2,079	1,062	1,017	1,808	968	840	1,680	931	749
35～39	2,210	1,144	1,066	2,055	1,063	992	1,764	957	807
40～44	1,844	945	899	2,159	1,122	1,037	1,953	1,026	927
45～49	1,863	968	895	1,794	909	885	2,131	1,110	1,021
50～54	1,949	943	1,006	1,793	910	883	1,696	867	829
55～59	2,261	1,147	1,114	1,849	869	980	1,702	838	864
60～64	2,878	1,388	1,490	2,233	1,128	1,105	1,776	827	949
65～69	2,033	983	1,050	2,741	1,312	1,429	2,125	1,058	1,067
70～74	1,917	825	1,092	1,907	902	1,005	2,573	1,203	1,370
75～79	1,820	814	1,006	1,727	707	1,020	1,701	767	934
80～84	1,427	540	887	1,476	612	864	1,460	555	905
85～89	892	272	620	1,029	346	683	1,079	378	701
90～94	401	91	310	473	140	333	539	161	378
95～99	112	26	86	124	23	101	166	37	129
100以上	12	1	11	20	4	16	23	1	22
不詳	46	27	19	141	83	58	366	181	185
再掲									
15歳未満	4,394	2,276	2,118	4,215	2,174	2,041	3,866	1,978	1,888
15～64歳	20,763	10,682	10,081	19,074	10,012	9,062	17,733	9,406	8,327
65歳以上	8,614	3,552	5,062	9,497	4,046	5,451	9,666	4,160	5,506
年齢不詳	46	27	19	141	83	58	366	181	185
年齢別割合									
15歳未満	13.3	14.0	12.7	13.3	13.8	12.8	12.2	12.6	11.9
15～64歳	63.1	65.5	60.7	60.3	63.7	57.0	56.1	59.8	52.4
65歳以上	26.2	21.8	30.5	30.0	25.7	34.3	30.6	26.5	34.6
年齢不詳	0.1	0.2	0.1	0.4	0.5	0.4	1.2	1.2	1.2

資料：国勢調査

14 人口動態

(単位：人)

年次	区分	自然動態			社会動態		
		出生	死亡	増減	転入	転出	増減
平成	8	330	331	△ 1	2,353	2,414	△ 61
	9	262	327	△ 65	2,293	2,275	18
	10	291	342	△ 51	2,168	2,238	△ 70
	11	337	323	14	2,084	2,152	△ 68
	12	320	340	△ 20	2,133	2,371	△ 238
	13	320	294	26	2,216	2,413	△ 197
	14	300	336	△ 36	2,003	2,200	△ 197
	15	306	306	0	1,992	2,130	△ 138
	16	271	358	△ 87	2,354	2,235	119
	17	270	370	△ 100	2,037	2,005	32
	18	304	393	△ 89	2,208	2,166	42
	19	324	382	△ 58	1,891	2,029	△ 138
	20	294	383	△ 89	1,838	2,046	△ 208
	21	305	362	△ 57	1,966	2,011	△ 45
	22	292	414	△ 122	2,001	2,654	△ 653
	23	285	405	△ 120	2,131	1,960	171
	24	284	419	△ 135	1,780	2,029	△ 249
	25	248	405	△ 157	1,959	2,082	△ 123
	26	296	411	△ 115	1,880	1,973	△ 93
	27	266	415	△ 149	1,973	1,957	16
	28	263	434	△ 171	1,793	1,898	△ 105
	29	247	404	△ 157	1,892	1,930	△ 38
	30	248	418	△ 170	1,992	1,804	188
令和	元	251	411	△ 160	1,610	1,816	△ 206
	2	226	421	△ 195	1,522	1,855	△ 333
	3	202	393	△ 191	1,435	1,702	△ 267
	4	186	417	△ 231	1,585	1,709	△ 124
	5	192	452	△ 260	1,616	1,700	△ 84
	6	179	488	△ 309	1,385	1,523	△ 138

資料：市民課

# 第 3 章 事 業 所

## 15 産業(大分類)別事業所数及び従業者数の推移

(単位：事業所・人)

年次	昭和 6 1		平成 3		8		1 1 (注)		1 3	
	事業所	従業者	事業所	従業者	事業所	従業者	事業所	従業者	事業所	従業者
総数	2,140	16,347	2,158	16,801	2,133	16,857	1,908	11,884	1,956	16,408
第1次産業	2	3	3	22	5	60	5	48	4	30
A 農業	2	3	3	22	5	60	—	—	4	30
B 林業	0	0	0	0	0	0	—	—	0	0
C 漁業	0	0	0	0	0	0	—	—	0	0
第2次産業	340	4,221	329	4,023	329	3,794	284	3,383	271	3,202
D 鉱業	1	52	1	13	0	0	0	0	1	8
E 建設業	169	1,385	176	1,528	190	1,579	162	1,319	160	1,240
F 製造業	170	2,784	152	2,482	139	2,215	122	2,064	110	1,954
第3次産業	1,798	12,123	1,826	12,756	1,799	13,003	1,619	8,453	1,681	13,176
G 電気・ガス・熱供給・水道業	3	44	2	43	3	42	1	15	3	23
H 運輸・通信業	36	470	38	483	39	532	29	303	37	496
I 卸売・小売業・飲食店	1,068	4,152	1,026	4,558	954	4,484	898	4,346	878	4,420
J 金融・保険業	24	323	26	335	27	376	24	330	22	262
K 不動産業	75	121	94	157	120	225	116	201	110	210
L サービス業	571	4,218	617	4,858	634	5,157	551	3,258	611	5,325
M 公務(他に分類されないもの)	21	2,795	23	2,322	22	2,187	—	—	20	2,440

資料：事業所・企業統計調査

(注) 平成11年事業所・企業統計調査は、5年ごとに実施される大規模調査の中間年に行われる簡易調査に当たる。調査の対象は、民営の事業所のみで、公務(国、地方公共団体)については、調査対象外となっている。また、第1次産業の内訳は、集計がされていないため、合計のみの掲載とした。

### 15 産業(大分類)別事業所数及び従業者数の推移(つづき)

(単位：事業所・人)

年次 区分	平成 1 6 (注)		1 8	
	事業所	従業者	事業所	従業者
総数	1,747	11,398	1,794	16,156
第1次産業	5	35	8	112
A 農業	5	35	8	112
B 林業	—	—	—	—
C 漁業	—	—	—	—
第2次産業	244	2,858	236	2,550
D 鉱業	—	—	—	—
E 建設業	140	969	135	854
F 製造業	104	1,889	101	1,696
第3次産業	1,498	8,505	1,550	13,494
G 電気・ガス・熱供給・水道業	1	8	2	14
H 情報通信業	5	33	4	29
I 運輸業	25	409	25	427
J 卸売・小売業	548	3,163	528	3,256
K 金融・保険業	22	283	22	264
L 不動産業	125	192	121	207
M 飲食店, 宿泊業	280	1,311	270	1,355
N 医療, 福祉	88	1,083	106	2,334
O 教育, 学習支援業	56	445	90	961
P 複合サービス事業	9	73	17	276
Q サービス業 (他に分類されないもの)	339	1,505	345	1,833
R 公務 (他に分類されないもの)	—	—	20	2,538

資料：事業所・企業統計調査

(注) 平成16年事業所・企業統計調査は、5年ごとに実施される大規模調査の中間年に行われる簡易調査に当たる。調査の対象は、民営の事業所のみで、公務(国, 地方公共団体)については、調査対象外となっている。

区分は平成14年3月改正の第11回日本標準産業分類による。

15 産業(大分類)別事業所数及び従業者数の推移(つづき)

(単位：事業所・人)

年次	平成24		26		28		令和3	
	事業所	従業者	事業所	従業者	事業所	従業者	事業所	従業者
総数	1,516	12,446	1,553	15,287	1,451	12,093	1,454	15,382
A B 農林漁業	12	143	14	213	15	171	23	219
C 鉱業,採石業, 砂利採取業	—	—	—	—	—	—	—	—
D 建設業	121	638	115	661	115	653	123	673
E 製造業	106	1,897	105	1,681	95	1,590	85	1,734
F 電気・ガス・ 熱供給・水道業	—	—	2	12	—	—	3	17
G 情報通信業	3	17	4	24	4	19	3	19
H 運輸業,郵便業	29	503	28	548	30	567	33	665
I 卸売業,小売業	413	2,648	391	2,762	374	2,640	325	2,656
J 金融業,保険業	23	241	19	207	20	222	21	209
K 不動産業, 物品賃貸業	122	245	121	223	116	205	97	246
L 学術研究, 専門・技術 サービス業	40	265	49	303	53	272	57	266
M 宿泊業,飲食 サービス業	211	1,455	226	1,306	204	1,145	183	1,000
N 生活関連サービ ス業, 娯楽業	152	518	133	407	136	459	128	392
O 教育,学習支援業	47	367	88	1,118	50	459	79	1,153
P 医療,福祉	106	2,382	115	2,663	116	2,827	136	3,054
Q 複合サービス 業	18	182	17	173	17	174	16	162
R サービス業 (他に分類され ないもの)	113	945	108	784	106	690	124	745
S 公務 (他に分類され るものを除く)	—	—	18	2,202	—	—	18	2,172

資料：平成26年は経済センサス-基礎調査、平成24年・28年・令和3年は経済センサス-活動調査

※経済センサス-活動調査(平成24年・28年)は、民営事業所を調査対象とし、国及び地方公共団体の事業所は調査対象外である。

※事業所・企業統計調査は平成18年の調査を最後とし、平成21年から経済センサスに統合されている。

16 産業(大分類)別従業者規模別事業所数及び従業者数

(単位：事業所・人)

区 分	総 数	民営事業所 (従業者数別)						国・地方 公共団体
		1~4人	5~9人	10~19人	20~29人	30人以上	出向・派遣 従業者のみ	
事業所総数	1,383	838	256	158	55	61	15	—
A 農 林 漁 業	23	10	4	4	2	2	1	—
B 鉱業,採石業,砂利 採取業	—	—	—	—	—	—	—	—
C 建設業	123	76	33	9	3	2	—	—
D 製造業	85	34	19	13	6	13	—	—
E 電気・ガス・ 熱供給・水道業	1	1	—	—	—	—	—	—
F 情報通信業	3	1	1	1	—	—	—	—
G 運輸業,郵便業	32	5	6	11	3	6	1	—
H 卸売業,小売業	325	181	68	50	12	11	3	—
I 金融業,保険業	21	7	5	6	3	—	—	—
J 不動産業,物品 賃貸業	95	89	4	—	1	1	—	—
K 学術研究,専門・ 技術サービス業	55	48	2	3	1	1	—	—
L 宿泊業,飲食 サービス業	182	114	38	20	9	1	—	—
M 生活関連サー ビス業,娯楽業	127	105	7	5	4	—	6	—
N 教育,学習支援業	46	34	6	2	—	4	—	—
O 医療,福祉	130	44	37	24	10	15	—	—
P 複合サービス事業 サービス業(他に 分類されないもの)	16	8	6	—	—	2	—	—
Q 公務(他に分類され るものを除く)	119	81	20	10	1	3	4	—
S	—	—	—	—	—	—	—	—
従業者総数	12,226	1,657	1,689	2,130	1,329	5,421	—	—
A 農 林 漁 業	219	18	30	62	46	63	—	—
B 鉱業,採石業,砂利 採取業	—	—	—	—	—	—	—	—
C 建設業	673	186	215	113	71	88	—	—
D 製造業	1,734	78	129	177	143	1,207	—	—
E 電気・ガス・ 熱供給・水道業	1	1	—	—	—	—	—	—
F 情報通信業	19	2	7	10	—	—	—	—
G 運輸業,郵便業	663	9	41	167	69	377	—	—
H 卸売業,小売業	2,656	374	444	667	294	877	—	—
I 金融業,保険業	209	13	29	89	78	—	—	—
J 不動産業,物品 賃貸業	234	128	27	—	21	58	—	—
K 学術研究,専門・ 技術サービス業	219	102	14	32	27	44	—	—
L 宿泊業,飲食 サービス業	996	237	246	265	210	38	—	—
M 生活関連サー ビス業,娯楽業	387	171	50	71	95	—	—	—
N 教育,学習支援業	476	59	36	20	—	361	—	—
O 医療,福祉	2,909	100	258	323	255	1,973	—	—
P 複合サービス事業 サービス業(他に 分類されないもの)	162	25	40	—	—	97	—	—
Q 公務(他に分類され るものを除く)	669	154	123	134	20	238	—	—
S	—	—	—	—	—	—	—	—

資料：令和3年経済センサス-活動調査

# 第 4 章 農 業

## 17 農家数

### (1) 年次別

各年2月1日現在（単位：戸）

年次	区分	総農家数	自給的農家	販 売 農 家			
				計	専業農家	兼業農家	
						第1種 兼業農家	第2種 兼業農家
平成 22		1,403	724	679	191	70	418
27		1,371	616	755	276	45	434
令和 2		1,197	567	630	—	—	—

資料：農林業センサス

### (2) 地区別

令和2年2月1日現在（単位：戸）

地区	区分	総農家数	自給的農家	販 売 農 家			
				計	専業農家	兼業農家	
						第1種 兼業農家	第2種 兼業農家
善通寺		468	241	227	—	—	—
龍川		207	81	126	—	—	—
与北		120	63	57	—	—	—
筆岡		205	86	119	—	—	—
吉原		188	92	96	—	—	—
楡梨		9	4	5	—	—	—

資料：2020年農林業センサス

※ 農家：調査期日現在で、経営耕地面積が10a以上の農業を営む世帯又は経営耕地面積が10a未満であっても、調査期日前1年間における農産物販売金額が15万円以上あった世帯。

販売農家：経営耕地面積が30a以上又は調査期日前1年間における農産物販売金額が50万円以上の農家。

自給的農家：経営耕地面積が30a未満でかつ調査期日前1年間における農産物販売金額が50万円未満の農家。

専業農家：世帯員の中に兼業従事者が1人もいない農家。

兼業農家：世帯員の中に兼業従事者が1人以上いる農家。

兼業従事者：調査期日前1年間に他に雇用されて仕事に従事した者又は自営農業以外の自営業に従事した者。

第1種兼業農家：農業所得を主とする兼業農家。

第2種兼業農家：農業所得を従とする兼業農家。

※ 2020年農林業センサスより、専業農家及び兼業農家数について調査項目から削除されたため計上せず。

## 18 農家人口

### (1) 年次別

各年2月1日現在（単位：人）

年次	区分	世帯員数			自営農業に従事した世帯員数								
					農業従事者			農業就業人口			基幹的農業従事者		
		計	男	女	計	男	女	計	男	女	計	男	女
平成 22		2,516	1,217	1,299	1,833	969	864	1,014	485	529	794	422	372
27		2,444	1,212	1,232	1,865	1,014	851	1,179	573	606	942	522	420
令和 2		2,026	1,032	994	1,552	877	675	—	—	—	712	429	283

資料：農林業センサス

### (2) 地区別

令和2年2月1日現在（単位：人）

地区	区分	世帯員数			自営農業に従事した世帯員数								
					農業従事者			農業就業人口			基幹的農業従事者		
		計	男	女	計	男	女	計	男	女	計	男	女
善通寺		713	370	343	533	308	225	—	—	—	246	155	91
龍川		411	205	206	333	181	152	—	—	—	143	85	58
与北		177	99	78	145	85	60	—	—	—	65	39	26
筆岡		397	200	197	295	168	127	—	—	—	138	83	55
吉原		317	153	164	236	130	106	—	—	—	117	65	52
櫛梨		11	5	6	10	5	5	—	—	—	3	2	1

資料：2020年農林業センサス

※ 販売農家：経営耕地面積が30a以上又は調査期日前1年間における農産物販売金額が50万円以上の農家。

世帯員：原則として住居と生計を共にしている者。出稼ぎに出ている人は含むが通学や就職のため、よそにすんでいる子弟は除く。

農業従事者：15歳以上の世帯員のうち、調査期日前1年間に自営農業に従事した者。

農業就業人口：農業従事者のうち、調査期日前1年間に自営農業のみに従事した者、農業とそれ以外の仕事の両方に従事した者のうち、自営農業が主の者の人口。

基幹的農業従事者：農業就業人口のうち、ふだん仕事として主に自営農業に従事している者。

## 19 年齢別農業就業人口(販売農家)

### (1) 年次別

各年2月1日現在(単位:人)

年次	区分	計	各年2月1日現在(単位:人)														
			15~ 19歳	20~ 24	25~ 29	30~ 34	35~ 39	40~ 44	45~ 49	50~ 54	55~ 59	60~ 64	65~ 69	70~ 74	75~ 79	80~ 84	85歳 以上
平成	22	1,014	11	7	7	7	15	9	12	29	69	175	152	190	170	99	62
	27	1,179	23	10	12	9	22	17	15	22	59	143	261	190	193	127	76
令和	2	712	1	1	4	2	7	13	13	9	15	38	123	209	112	105	60

資料:農林業センサス

### (2) 地区別

令和2年2月1日現在(単位:人)

地区	区分	計	令和2年2月1日現在(単位:人)														
			15~ 19歳	20~ 24	25~ 29	30~ 34	35~ 39	40~ 44	45~ 49	50~ 54	55~ 59	60~ 64	65~ 69	70~ 74	75~ 79	80~ 84	85歳 以上
善通寺		246	—	1	1	1	3	3	4	5	3	14	47	73	37	27	27
龍川		143	—	—	—	—	1	3	3	—	6	8	25	36	20	29	12
与北		65	—	—	—	—	2	2	4	—	—	4	9	28	6	7	3
筆岡		138	1	—	1	1	1	2	2	3	3	6	24	40	27	17	10
吉原		117	—	—	2	—	—	3	—	1	3	6	17	30	22	25	8
櫛梨		3	—	—	—	—	—	—	—	—	—	—	1	2	—	—	—

資料:2020年農林業センサス

※ 販売農家:経営耕地面積が30a以上又は調査期日前1年間における農産物販売金額が50万円以上の農家。

農業就業人口:農業従事者のうち、調査期日前1年間に自営農業のみに従事した者、農業とそれ以外の仕事の両方に従事した者のうち、自営農業が主の者の人口。

※ 2020年農林業センサスより調査項目が変更されたため、農業労働力の指標として、令和2年は個人経営体世帯員数を計上している。

## 20 組織形態別農業経営体数

### (1) 年次別

各年2月1日現在（単位：経営体）

年次	区分	計	法人化している				法人化していない		
			計	農事組合法人	会社	各種団体	その他の法人	個人経営体	
平成	22	703	12	1	9	2	-	691	684
	27	774	13	5	8	-	-	761	760
令和	2	665	22	11	11	-	-	643	643

資料：農林業センサス

### (2) 地区別

令和2年2月1日現在（単位：経営体）

地区	区分	計	法人化している				法人化していない		
			計	農事組合法人	会社	各種団体	その他の法人	個人経営体	
善通寺		238	6	2	4	-	-	232	232
龍川		131	5	4	1	-	-	126	126
与北		61	4	2	2	-	-	57	57
筆岡		120	1	1	-	-	-	119	119
吉原		108	4	1	3	-	-	104	104
櫛梨		7	2	1	1	-	-	5	5

資料：2020年農林業センサス

※ 農業経営体：次のいずれかに該当する事業を行う者。

- (1) 経営耕地面積が30a以上の規模の農業
- (2) 農作物の作付面積又は栽培面積、家畜の飼養頭羽数又は出荷羽数、その他の事業の規模が次の基準以上の農業

①露地野菜作付面積	15 a
②施設野菜栽培面積	350 m <sup>2</sup>
③果樹栽培面積	10 a
④露地花き栽培面積	10 a
⑤施設花き栽培面積	250 m <sup>2</sup>
⑥搾乳牛飼養頭数	1 頭
⑦肥育牛飼養頭数	1 頭
⑧豚飼養頭数	15 頭
⑨採卵鶏飼養羽数	150 羽
⑩ブロイラー年間出荷羽数	1,000 羽
⑪その他	調査期日前1年間における農業生産物の総販売額50万円に相当する事業の規模

### (3) 農作業の受託の事業

農事組合法人：農業協同組合法（昭和22年法律第132号）に基づき農業生産について協業を図ることにより、共同の利益を増進することを目的として設立された法人。

会社：株式会社、合名・合資会社、合同会社、相互会社のいずれかに該当するもの。

## 21 農業経営体の経営耕地面積

### (1) 年次別

各年2月1日現在（単位：経営体、a）

年次	区分	経営耕地 のある 経営体数	経営耕地 総面積	田		畑(樹園地を除く)		樹園地	
				田のある 経営体数	面積	畑のある 経営体数	面積	樹園地 のある 経営体数	面積
平成	22	700	92,146	671	80,554	107	1,810	223	9,782
	27	774	75,260	746	66,085	110	1,831	178	7,344
令和	2	665	75,819	615	67,080	128	2,577	150	6,162

資料：農林業センサス

### (2) 地区別

令和2年2月1日現在（単位：経営体、a）

地区	区分	経営耕地 のある 経営体数	経営耕地 総面積	田		畑(樹園地を除く)		樹園地	
				田のある 経営体数	面積	畑のある 経営体数	面積	樹園地 のある 経営体数	面積
善通寺		238	25,611	218	21,243	62	1,605	69	2,763
龍川		131	12,515	129	12,193	16	192	1	130
与北		61	10,899	59	10,653	14	199	2	47
筆岡		120	12,925	120	12,737	18	187	1	1
吉原		108	12,186	82	8,591	17	374	77	3,221
櫛梨		7	1,683	7	1,663	1	20	-	-

資料：2020年農林業センサス

※ 農業経営体：次のいずれかに該当する事業を行う者。

- (1) 経営耕地面積が30a以上の規模の農業
- (2) 農作物の作付面積又は栽培面積、家畜の飼養頭羽数又は出荷羽数、その他の事業の規模が次の基準以上の農業

①露地野菜作付面積	15 a
②施設野菜栽培面積	350 m <sup>2</sup>
③果樹栽培面積	10 a
④露地花き栽培面積	10 a
⑤施設花き栽培面積	250 m <sup>2</sup>
⑥搾乳牛飼養頭数	1 頭
⑦肥育牛飼養頭数	1 頭
⑧豚飼養頭数	15 頭
⑨採卵鶏飼養羽数	150 羽
⑩ブロイラー年間出荷羽数	1,000 羽
⑪その他	調査期日前1年間における農業生産物の 総販売額50万円に相当する事業の規模

### (3) 農作業の受託の事業

経営耕地：調査期日現在で農林業経営体が経営している耕地(けい畔を含む田、樹園地及び畑)をいい、自ら所有し耕作している耕地(自作地)と、他から借りて耕作している耕地(借入耕地)の合計。土地台帳の地目や面積に関係なく、実際の地目別の面積。

経営耕地＝

所有地(田、畑、樹園地)－貸付耕地－耕作放棄地＋借入耕地

## 22 経営耕地面積規模別農業経営体数

### (1) 年次別

各年2月1日現在（単位：経営体）

年次	区分	計	経営 耕地 なし	各年2月1日現在（単位：経営体）												
				0.3ha 未満	0.3～ 0.5ha	0.5～ 1.0	1.0～ 1.5	1.5～ 2.0	2.0～ 3.0	3.0～ 5.0	5.0～ 10.0	10.0～ 20.0	20.0～ 30.0	30.0～ 50.0	50.0～ 100.0	100ha 以上
平成	22	703	3	17	247	314	70	13	15	13	2	2	1	3	3	—
	27	774	—	12	233	347	100	33	22	14	7	5	1	—	—	—
令和	2	665	—	24	192	285	89	23	14	19	8	8	3	—	—	—

資料：農林業センサス

### (2) 地区別

令和2年2月1日現在（単位：経営体）

地区	区分	計	経営 耕地 なし	令和2年2月1日現在（単位：経営体）												
				0.3ha 未満	0.3～ 0.5ha	0.5～ 1.0	1.0～ 1.5	1.5～ 2.0	2.0～ 3.0	3.0～ 5.0	5.0～ 10.0	10.0～ 20.0	20.0～ 30.0	30.0～ 50.0	50.0～ 100.0	100ha 以上
善通寺		238	—	11	69	95	37	8	6	6	3	2	1	—	—	—
龍川		131	—	2	40	56	19	6	2	4	1	1	—	—	—	—
与北		61	—	—	14	28	6	3	1	5	2	1	1	—	—	—
筆岡		120	—	1	41	57	13	—	3	3	—	1	1	—	—	—
吉原		108	—	10	25	48	12	6	2	1	2	2	—	—	—	—
櫛梨		7	—	—	3	1	2	—	—	—	—	1	—	—	—	—

資料：2020年農林業センサス

※ 農業経営体：次のいずれかに該当する事業を行う者。

(1) 経営耕地面積が30a以上の規模の農業

(2) 農作物の作付面積又は栽培面積、家畜の飼養頭羽数又は出荷羽数、その他の事業の規模が次の基準以上の農業

- ①露地野菜作付面積 15 a
- ②施設野菜栽培面積 350 m<sup>2</sup>
- ③果樹栽培面積 10 a
- ④露地花き栽培面積 10 a
- ⑤施設花き栽培面積 250 m<sup>2</sup>
- ⑥搾乳牛飼養頭数 1 頭
- ⑦肥育牛飼養頭数 1 頭
- ⑧豚飼養頭数 15 頭
- ⑨採卵鶏飼養羽数 150 羽
- ⑩ブロイラー年間出荷羽数 1,000 羽
- ⑪その他

調査期日前1年間における農業生産物の  
総販売額50万円に相当する事業の規模

### (3) 農作業の受託の事業

経営耕地：調査期日現在で農林業経営体が経営している耕地(けい畔を含む田、樹園地及び畑)をいい、自ら所有し耕作している耕地(自作地)と、他から借りて耕作している耕地(借入耕地)の合計。土地台帳の地目や面積に関係なく、実際の地目別の面積。

経営耕地＝

所有地(田、畑、樹園地)－貸付耕地－耕作放棄地＋借入耕地

# 第 5 章 工 業

## 23 事業所数・従業者数・製造品出荷額等の推移

(単位：事業所・人・万円)

区 分	年 次	令和				
		元	2	3	4	5
事業所数		45	41	45	49	51
従業者数		1,529	1,594	1,627	1,555	1,442
常用労働者数		1,525	1,590	1,627	-	-
男		1,074	1,075	1,170	-	-
女		451	515	457	-	-
個人事業主及び 無給家族従業者数		4	4	-	-	-
男		2	2	-	-	-
女		2	2	-	-	-
製造品出荷額等		4,137,674	4,177,286	3,871,495	3,636,501	3,896,208
製造品出荷額		3,545,686	3,618,302	3,255,658	-	-
加工賃収入額		124,774	109,502	111,806	-	-
その他収入額		467,214	449,482	504,031	-	-
現金給与総額		623,417	639,840	691,216	683,701	702,022
原材料使用額等		2,463,576	2,474,515	2,380,706	2,141,627	2,227,566
付加価値額		1,490,586	1,495,414	1,339,651	1,376,081	1,535,861

資料：工業統計調査、経済構造実態調査

※工業統計調査は令和2年に廃止。令和4年から経済構造実態調査に包摂され、国直轄調査として実施

※事業所数は令和3年までは従業者4人以上の事業所

※現金給与総額は令和3年までは給与総額、令和4年は人件費及び派遣受入者に係る人材派遣会社への支払額

## 24 産業（中分類）別の推移

(1) 事業所数

(単位：事業所)

区 分	年 次	令和				
		元	2	3	4	5
事 業 所 総 数		45	41	45	49	51
09 食 料 品 製 造 業		11	10	9	7	8
10 飲 料 ・ た ば こ ・ 飼 料 製 造 業		—	—	—	—	—
11 織 維 工 業		3	4	6	5	5
12 木 材 ・ 木 製 品 製 造 業 ( 家 具 を 除 く )		—	—	—	—	—
13 家 具 ・ 装 備 品 製 造 業		2	2	2	2	2
14 パ ル プ ・ 紙 ・ 紙 加 工 品 製 造 業		2	2	3	3	3
15 印 刷 ・ 同 関 連 業		1	1	—	—	—
16 化 学 工 業		—	—	—	—	—
17 石 油 製 品 ・ 石 炭 製 品 製 造 業		—	—	—	—	—
18 プ ラ ス チ ッ ク 製 品 製 造 業		8	7	7	7	7
19 ゴ ム 製 品 製 造 業		—	—	—	—	—
20 な め し 革 ・ 同 製 品 ・ 毛 皮 製 造 業		—	—	—	—	—
21 窯 業 ・ 土 石 製 品 製 造 業		3	3	4	4	4
22 鉄 網 業		—	—	—	—	—
23 非 鉄 金 属 製 造 業		—	—	—	—	—
24 金 属 製 品 製 造 業		7	4	6	9	10
25 は ん 用 機 械 器 具 製 造 業		—	—	—	—	—
26 生 産 用 機 械 器 具 製 造 業		1	2	2	2	2
27 業 務 用 機 械 器 具 製 造 業		—	—	—	—	—
28 電 子 部 品 ・ デ バ イ ス ・ 電 子 回 路 製 造 業		—	—	—	1	1
29 電 気 機 械 器 具 製 造 業		2	2	2	2	2
30 情 報 通 信 機 械 器 具 製 造 業		—	—	—	—	—
31 輸 送 用 機 械 器 具 製 造 業		2	1	1	3	3
32 そ の 他 の 製 造 業		3	3	3	4	4

資料：工業統計調査、経済構造実態調査

※令和3年までは従業者4人以上の事業所のみ対象、令和4年より全事業所対象

## (2) 従業者数

(単位：人)

区 分	年 次	令和				
		元	2	3	4	5
従 業 者 総 数		1,529	1,594	1,627	1,555	1,442
09 食 料 品 製 造 業		355	353	314	251	283
10 飲 料 ・ た ば こ ・ 飼 料 製 造 業		—	—	—	—	—
11 織 維 工 業		112	215	194	222	158
12 木 材 ・ 木 製 品 製 造 業 ( 家 具 を 除 く )		—	—	—	—	—
13 家 具 ・ 装 備 品 製 造 業		30	23	30	29	28
14 パ ル プ ・ 紙 ・ 紙 加 工 品 製 造 業		132	130	120	117	115
15 印 刷 ・ 同 関 連 業		15	17	—	—	—
16 化 学 工 業		—	—	—	—	—
17 石 油 製 品 ・ 石 炭 製 品 製 造 業		—	—	—	—	—
18 プ ラ ス チ ッ ク 製 品 製 造 業		353	347	350	299	312
19 ゴ ム 製 品 製 造 業		—	—	—	—	—
20 な め し 革 ・ 同 製 品 ・ 毛 皮 製 造 業		—	—	—	—	—
21 窯 業 ・ 土 石 製 品 製 造 業		39	39	41	41	44
22 鉄 綱 業		—	—	—	—	—
23 非 鉄 金 属 製 造 業		—	—	—	—	—
24 金 属 製 品 製 造 業		66	45	56	64	83
25 は ん 用 機 械 器 具 製 造 業		—	—	—	—	—
26 生 産 用 機 械 器 具 製 造 業		4	10	8	8	8
27 業 務 用 機 械 器 具 製 造 業		—	—	—	—	—
28 電 子 部 品 ・ デ バ イ ス ・ 電 子 回 路 製 造 業		—	—	—	2	2
29 電 気 機 械 器 具 製 造 業		350	360	451	451	336
30 情 報 通 信 機 械 器 具 製 造 業		—	—	—	—	—
31 輸 送 用 機 械 器 具 製 造 業		17	4	9	13	13
32 そ の 他 の 製 造 業		56	51	54	58	60

資料：工業統計調査、経済構造実態調査

※令和3年までは従業者4人以上の事業所のみ対象、令和4年より全事業所対象

## (3) 製造品出荷額等

(単位：万円)

区 分	年 次	令和				
		元	2	3	4	5
製 造 品 出 荷 額 等 総 額		4,137,674	4,177,286	3,871,495	3,636,501	3,896,208
09 食 料 品 製 造 業		774,298	720,029	700,110	443,418	508,703
10 飲 料 ・ た ば こ ・ 飼 料 製 造 業		—	—	—	—	—
11 織 維 工 業		103,422	243,639	164,409	172,075	202,147
12 木 材 ・ 木 製 品 製 造 業 ( 家 具 を 除 く )		—	—	—	—	—
13 家 具 ・ 装 備 品 製 造 業		X	X	X	X	X
14 パ ル プ ・ 紙 ・ 紙 加 工 品 製 造 業		X	X	566,240	630,696	588,644
15 印 刷 ・ 同 関 連 業		X	X	—	—	—
16 化 学 工 業		—	—	—	—	—
17 石 油 製 品 ・ 石 炭 製 品 製 造 業		—	—	—	—	—
18 プ ラ ス チ ッ ク 製 品 製 造 業		1,501,238	1,527,701	1,335,663	1,323,874	1,463,510
19 ゴ ム 製 品 製 造 業		—	—	—	—	—
20 な め し 革 ・ 同 製 品 ・ 毛 皮 製 造 業		—	—	—	—	—
21 窯 業 ・ 土 石 製 品 製 造 業		123,557	111,560	117,395	117,193	119,305
22 鉄 網 業		—	—	—	—	—
23 非 鉄 金 属 製 造 業		—	—	—	—	—
24 金 属 製 品 製 造 業		125,500	122,817	126,052	121,580	134,978
25 は ん 用 機 械 器 具 製 造 業		—	—	—	—	—
26 生 産 用 機 械 器 具 製 造 業		X	X	X	X	X
27 業 務 用 機 械 器 具 製 造 業		—	—	—	—	—
28 電 子 部 品 ・ デ バ イ ス ・ 電 子 回 路 製 造 業		—	—	—	X	X
29 電 気 機 械 器 具 製 造 業		X	X	X	X	X
30 情 報 通 信 機 械 器 具 製 造 業		—	—	—	—	—
31 輸 送 用 機 械 器 具 製 造 業		X	X	X	9,921	10,618
32 そ の 他 の 製 造 業		52,364	51,515	44,567	50,958	68,019

資料：工業統計調査、経済構造実態調査

※令和3年までは従業者4人以上の事業所のみ対象、令和4年より全事業所対象

# 第 6 章 商 業

## 25 事業所数・従業者数・年間商品販売額等の推移

### (1) 卸売業

(単位：事業所・人・百万円)

年次	事業所数	従業者数	年間商品販売額	1事業所当たり	
				従業者数	年間商品販売額
平成 16	78	677	28,325	8.7	363
19	71	631	31,299	8.9	441
26	58	387	17,444	6.7	301
28	55	475	31,523	8.6	573
令和 3	52	463	30,213	8.9	581

資料：商業統計調査、経済センサスー活動調査

- (注) 1 平成26年までは商業統計、平成28年以降は経済センサスー活動調査の結果。  
 2 事業所数・従業者数は、平成26年は7月1日現在。それ以外は各年6月1日現在。  
 3 年間商品販売額は、平成19年までは調査前年の4月から調査年3月までの1年間の販売額、平成26年以降は調査前年の1月から12月までの1年間の販売額。

### (2) 小売業

(単位：事業所・人・百万円)

年次	事業所数	従業者数	年間商品販売額	1事業所当たり	
				従業者数	年間商品販売額
平成 16	465	2,412	38,756	5.2	83
19	421	2,567	36,631	6.1	87
26	255	1,487	24,453	5.8	96
28	260	1,742	31,810	6.7	122
令和 3	242	1,881	31,121	7.8	129

資料：商業統計調査、経済センサスー活動調査

- (注) 1 平成26年までは商業統計、平成28年以降は経済センサスー活動調査の結果。  
 2 事業所数・従業者数は、平成26年は7月1日現在。それ以外は各年6月1日現在。  
 3 年間商品販売額は、平成19年までは調査前年の4月から調査年3月までの1年間の販売額、平成26年以降は調査前年の1月から12月までの1年間の販売額。

## 26 産業(小分類)別事業所数・従業者数・年間商品販売額等

### (1) 卸売業

令和3年6月1日現在 (単位：事業所・人・百万円)

区 分	事業所数	従業者数	年 間 商品販売額
卸 売 業 計	52	463	30,213
50 各 種 商 品 卸 売 業	—	—	—
51 織 維 ・ 衣 服 等 卸 売 業	2	6	X
511 織 維 品 卸 売 業 (衣服, 身の回り品を除く)	—	—	—
512 衣 服 卸 売 業	1	1	—
513 身 の 回 り 品 卸 売 業	1	5	X
52 飲 食 料 品 卸 売 業	10	103	3,398
521 農 畜 産 物 ・ 水 産 物 卸 売 業	6	96	X
522 食 料 ・ 飲 料 卸 売 業	4	7	X
53 建 築 材 料 , 鉱 物 ・ 金 属 材 料 等 卸 売 業	8	73	2,053
531 建 築 材 料 卸 売 業	6	46	X
532 化 学 製 品 卸 売 業	—	—	—
533 石 油 ・ 鉱 物 卸 売 業	—	—	—
534 鉄 鋼 製 品 卸 売 業	—	—	—
535 非 鉄 金 属 卸 売 業	—	—	—
536 再 生 資 源 卸 売 業	2	27	X
54 機 械 器 具 卸 売 業	18	155	10,571
541 産 業 機 械 器 具 卸 売 業	4	39	2,439
542 自 動 車 卸 売 業	11	82	4,447
543 電 気 機 械 器 具 卸 売 業	3	34	3,686
549 そ の 他 の 機 械 器 具 卸 売 業	—	—	—
55 そ の 他 の 卸 売 業	14	126	X
551 家 具 ・ 建 具 ・ じ ゅ う 器 等 卸 売 業	2	17	X
552 医 薬 品 ・ 化 粧 品 等 卸 売 業	3	67	12,219
553 紙 ・ 紙 製 品 卸 売 業	—	—	—
559 他 に 分 類 さ れ な い 卸 売 業	9	42	1,253

資料：経済センサスー活動調査

(注) 年間商品販売額は調査前年の1月から12月までの1年間の販売額。

## (2) 小売業

令和3年6月1日現在 (単位：事業所・人・百万円・㎡)

区 分	事業所数	従業者数	年 間 商品販売額	売場面積
小 売 業 計	242	1,881	31,121	52,663
56 各 種 商 品 小 売 業	2	143	X	X
561 百貨店，総合スーパー	1	139	X	X
569 その他の各種商品小売業 (従業者が常時50人未満のもの)	1	4	X	X
57 織物・衣服・身の回り品小売業	32	83	586	2,329
571 呉服・服地・寝具小売業	5	19	173	465
572 男子服小売業	2	5	X	X
573 婦人・子供服小売業	19	43	370	1,463
574 靴・履物小売業	—	—	—	—
579 その他の織物・衣服・身の回り品小売業	6	16	X	X
58 飲 食 料 品 小 売 業	64	783	9,213	15,689
581 各種食料品小売業	3	245	5,482	11,883
582 野菜・果実小売業	4	17	—	—
583 食 肉 小 売 業	1	1	—	—
584 鮮 魚 小 売 業	1	2	X	X
585 酒 小 売 業	3	5	30	78
586 菓子・パン小売業	20	225	1,653	823
589 その他の飲食料品小売業	32	288	X	X

## (2) 小売業 (つづき)

令和3年6月1日現在 (単位: 事業所・人・百万円・㎡)

区 分	事業所数	従業者数	年 間 商品販売額	売場面積
<b>59 機 械 器 具 小 売 業</b>	<b>43</b>	<b>279</b>	<b>6,319</b>	<b>6,621</b>
591 自 動 車 小 売 業	31	222	5,759	5,928
592 自 転 車 小 売 業	3	4	7	80
593 機 械 器 具 小 売 業 (自動車, 自転車を除く)	9	53	553	613
<b>60 そ の 他 の 小 売 業</b>	<b>94</b>	<b>492</b>	<b>X</b>	<b>X</b>
601 家 具 ・ 建 具 ・ 畳 小 売 業	6	10	96	1,178
602 じ ゅ う 器 小 売 業	3	5	X	X
603 医 薬 品 ・ 化 粧 品 小 売 業	20	127	2,381	2,504
604 農 耕 用 品 小 売 業	7	43	1,163	950
605 燃 料 小 売 業	14	98	3,282	10
606 書 籍 ・ 文 房 具 小 売 業	9	109	745	333
607 ス ポ ー ツ 用 品 ・ が ん 具 ・ 娯 楽 用 品 ・ 楽 器 小 売 業	5	9	14	220
608 写 真 機 ・ 時 計 ・ 眼 鏡 小 売 業	4	7	81	288
609 他 に 分 類 さ れ な い 小 売 業	26	84	X	X
<b>61 無 店 舗 小 売 業</b>	<b>7</b>	<b>101</b>	<b>3,117</b>	<b>—</b>
611 通 信 販 売 ・ 訪 問 販 売 小 売 業	3	70	2,702	—
612 自 動 販 売 機 に よ る 小 売 業	3	17	414	—
619 そ の 他 の 無 店 舗 小 売 業	1	14	—	—

資料: 経済センサスー活動調査

(注) 年間商品販売額は調査前年の1月から12月までの1年間の販売額。

# 第 7 章 金 融

## 27 融資状況

### (1) 市経済振興対策融資状況

(単位：件・千円・%)

区 分 \ 年 度	3	4	5	6
融 資 枠	40,000	40,000	40,000	40,000
融 資 件 数	—	—	—	—
融 資 残 高	—	—	—	—
利 用 率	—	—	—	—

資料：商工観光課 資料：商工観光課

### (2) 市小売商業近代化資金融資状況

(単位：件・千円・%)

区 分 \ 年 度	3	4	5	6
融 資 枠	8,000	8,000	8,000	8,000
融 資 件 数	—	—	—	—
融 資 残 高	—	—	—	—
利 用 率	—	—	—	—

資料：商工観光課

(3) 市住宅建設等資金利子補給金交付状況

(単位：件・千円)

区 分	年 度			
	3	4	5	6
利 用 件 数	370	376	356	332
補 給 金 額	13,441	13,716	13,987	12,633

資料：商工観光課

## 28 金融機関等の預金・貸出金の状況

各年12月31日現在（単位：百万円）

区 分	年 次					
	令和	2	3	4	5	6
預 金 残 高		154,795	156,027	158,912	159,831	159,649
貸 出 残 高		45,819	47,157	49,280	48,987	48,921

協力：百十四・四国・中国・香川各銀行、高松信用金庫

- ※ 四国銀行 — 平成30年3月、琴平支店を善通寺支店へ統合
- ※ 中国銀行 — 令和元年11月、善通寺支店を琴平支店へ移転統合（店舗内店舗方式）  
令和元年分から善通寺支店分は含まれていない

令和6年12月31日現在の各銀行の善通寺支店の残高の計を、令和6年の欄にご記入ください。

## 第 8 章 社 会 保 障

## 29 国民年金の被保険者数

各年度3月31日現在（単位：人・％）

区 分		年 度					
		令和 2	3	4	5	6	
適 用  被 保 険 者 数	総 数	4,649	4,479	4,358	4,163	3,911	
	第 1 号	強 制 (A)	2,995	2,931	2,918	2,819	2,681
		任 意	45	34	26	32	30
	第3号	1,609	1,514	1,414	1,312	1,200	
免 除  被 保 険 者 数	総数 (B)	1,364	1,388	1,354	1,305	1,279	
	法定免除	362	371	370	365	361	
	申請免除 (納付猶予含む)	675	688	657	650	662	
	学生納付特例	327	329	327	290	256	
	免除割合 (B/A)	45.5	47.4	46.4	46.3	47.7	
付加年金被保険者数		124	121	120	121	112	

資料：市民課

### 30 国民年金の受給状況

#### (1) 拠出年金（旧法）

各年度3月31日現在（単位：人・千円）

区 分		年 度				
		令和 2	3	4	5	6
老 齡 (通老) 年 金	件 数	248	229	188	150	123
	金 額	104,827	94,676	75,754	62,527	52,106
障害年金	件 数	12	11	12	7	4
	金 額	11,139	10,152	11,084	6,539	3,865
寡婦年金	件 数	—	—	—	—	—
	金 額	—	—	—	—	—
総 数	件 数	260	240	200	157	127
	金 額	115,966	104,828	86,838	69,066	55,971

※金額の合計欄は四捨五入の関係で計算が合わない場合があります。

資料：市民課

#### (2) 基礎年金

各年度3月31日現在（単位：人・千円）

区 分		年 度				
		令和 2	3	4	5	6
老 齡	件 数	9,384	9,456	9,465	9,406	9,334
基礎年金	金 額	6,516,935	6,561,902	6,551,434	6,656,217	6,795,330
障 害	件 数	536	551	552	558	572
基礎年金	金 額	467,739	479,215	477,355	492,507	516,400
(内 無拠出分)	(件数)	(297)	(304)	(304)	(311)	(314)
	(金額)	(262,916)	(268,309)	(266,496)	(278,003)	(287,442)
遺 族	件 数	34	54	65	76	70
基礎年金	金 額	39,172	40,330	47,182	57,509	54,596
総 数	件 数	9,954	10,061	10,082	10,040	9,976
	金 額	7,023,846	7,081,447	7,075,971	7,206,235	7,366,326

資料：市民課

### 31 生活保護被保護世帯・人員及び扶助別保護費の状況

(単位：世帯・人・円)

年度 区分		令和					
		2	3	4	5	6	
被保護世帯数		310	298	289	282	278	
被保護人員		420	388	376	359	334	
生活 扶助	人員	374	341	329	316	291	
	金額	193,528,521	169,347,377	159,869,969	155,721,424	149,873,898	
住宅 扶助	人員	338	315	306	293	264	
	金額	71,755,103	69,438,705	67,746,716	67,328,195	64,851,726	
教育 扶助	人員	29	22	20	15	6	
	金額	3,493,458	2,750,675	2,488,390	1,938,700	870,329	
医療 扶助	人員	348	342	339	327	306	
	金額	352,237,635	361,354,432	331,249,762	311,084,816	350,378,049	
介護 扶助	人員	52	65	68	65	60	
	金額	5,582,768	12,280,500	13,024,661	8,385,777	6,609,067	
その他 扶助	人員	159	132	107	117	60	
	金額	2,938,155	2,384,737	1,984,209	2,604,161	1,240,101	
	内訳	出産	859,760	0	351,070	0	0
		生業	1,344,357	1,723,818	1,000,444	1,487,181	887,596
		葬祭	559,770	535,130	429,630	885,331	276,600
		就労	174,268	125,789	103,065	231,649	75,905
進学		0	0	100,000	0	0	
施設 事務 費	人員	14	14	14	15	14	
	金額	29,147,693	29,466,571	28,516,817	33,825,047	35,455,245	

資料：社会福祉課

(注) 「その他扶助」の人員は実扶助人員であり、それ以外の世帯数及び人員は年平均である。

### 32 児童手当の支給状況

(単位：人・円)

年度 区分		令和				
		2	3	4	5	6
受給者数		1,866	1,809	1,711	1,679	1,921
延算定児童数		37,407	36,429	34,820	33,539	34,885
支給総額		413,645,000	402,085,000	386,120,000	372,540,000	417,690,000

資料：子ども課

### 33 医療費の助成状況

(単位：人・件・円)

区 分		年 度	令和				
			2	3	4	5	6
乳幼児医療	受給者数		1,764	1,402	1,303		
	受診件数		28,062	27,018	25,805		
	助成総額		46,442,396	51,843,960	46,749,067		
子育て支援 医 療	受給者数		1,984	2,743	2,738	4,100	4,028
	受診件数		25,121	36,546	38,302	75,195	73,653
	助成総額		57,463,592	79,380,553	86,699,581	156,549,908	162,159,735
心身障害者 医 療	受給者数		1,194	1,187	1,128	1,092	1,056
	受診件数		36,111	34,309	28,845	33,969	32,279
	助成総額		148,206,604	145,775,823	139,094,010	143,916,366	134,755,649
ひとり親 家庭等医療	受給者数		865	854	840	772	733
	受診件数		11,360	11,588	12,322	13,088	12,191
	助成総額		33,640,347	33,388,869	36,120,037	39,970,142	38,524,359

資料：社会福祉課  
子ども課

### 34 身体障害者(児)手帳の交付状況

各年度末現在 (単位：人)

区 分		年 度	令和				
			2	3	4	5	6
視覚障害			98	102	97	83	91
聴覚平衡障害			93	90	91	95	102
音声・言語機能障害			8	7	6	4	4
肢体不自由			658	632	609	553	568
内部障害			409	391	384	352	371
総 数			1,266	1,222	1,187	1,087	1,136

資料：社会福祉課

### 35 保育所等の入所状況

#### (1) 各保育所等入所児童数の推移

各年4月1日現在（単位：人）

年次 保育所等名		令和				
		3	4	5	6	7
市立	善通寺保育所	58	51	51	51	53
	竜川保育所	61	68	67	62	64
	広域入所	—	—	—	—	—
私立	南部保育所	55	52	47	58	57
	のぞみこども園	140	146	137	144	142
	カナン子育て プラザ21	109	107	110	108	108
	吉原保育所	94	87	99	82	90
	三井保育所 (多度津町)	6	5	6	4	5
	広域入所	3	3	—	2	3
	事業所内	ポエム保育園	3	4	5	7
	広域入所	2	2	1	1	2
合計		531	525	523	519	529

資料：子ども課

(注) ポエム保育園は、平成30年9月より特定地域型保育事業所となっている。令和2年4月よりカナン子育てプラザ21及びのぞみ保育園は認定こども園となり、のぞみ保育園についてはのぞみこども園に名称変更。

#### (2) 年齢別保育所等入所児童数の推移

各年4月1日現在（単位：人）

年次 年齢		令和				
		3	4	5	6	7
0歳児		28 (22)	35 (27)	34 (21)	27 (20)	38 (27)
1歳児		145 (103)	123 (87)	130 (90)	115 (78)	108 (73)
2歳児		150 (100)	162 (109)	144 (97)	143 (98)	134 (88)
3歳児		83 (77)	86 (73)	88 (80)	98 (88)	101 (88)
4歳児		69 (58)	62 (59)	69 (61)	69 (63)	86 (79)
5歳児		56 (52)	57 (51)	58 (56)	67 (59)	62 (57)
合計		531 (412)	525 (406)	523 (405)	519 (406)	529 (412)

(注) ( ) は、私立保育所等内数。

資料：子ども課

### 36 養護老人ホームの入所状況

令和7年1月1日現在（単位：人）

出身地	男	女	計
善通寺市	11	13	24
丸亀市	0	1	1
三豊市	0	3	3
観音寺市	1	1	2
まんのう町	0	0	0
多度津町	0	0	0
坂出市	0	0	0
合計	12	18	30

資料：養護老人ホーム 五岳荘

### 37 共同募金の状況

(単位：円・%)

区分	年度	令和				
		2	3	4	5	6
目標額		6,841,000	6,681,000	6,567,000	6,551,000	6,198,000
実績額		6,841,568	6,782,506	6,670,208	6,361,569	6,687,766
達成率		100.01	101.50	1.02	0.97	1.08

資料：香川県共同募金会善通寺市共同募金委員会

## 第9章 保健・衛生

### 38 保健事業の実施状況

#### (1) 各種検診

(単位：人・%)

区 分	年 度	令和				
		2	3	4	5	6
特定健康診査	対象者数	4,694	4,523	4,262	3,930	3,661
	受診者数	1,796	1,832	1,744	1,676	1,624
	受診率	38.3	40.5	40.9	42.6	44.4
後期高齢者健康診査	対象者数	4,836	4,852	5,001	5,245	5,595
	受診者数	1,791	1,709	1,849	1,979	2,021
	受診率	37.0	35.2	37.0	37.7	36.1
胃がん検診	対象者数	19,717	19,558	19,486	19,029	18,867
	受診者数	2,491	2,672	2,735	2,710	2,598
	受診率	12.6	13.7	14.0	14.2	13.8
子宮頸がん検診	対象者数	13,439	13,295	13,140	12,904	12,789
	受診者数	1,694	1,713	1,795	1,731	1,699
	受診率	12.6	12.9	13.7	13.4	13.3
乳がん検診	対象者数	12,030	11,857	11,746	11,521	11,442
	受診者数	1,512	1,715	1,608	1,714	1,556
	受診率	12.6	14.5	13.7	14.9	13.6
大腸がん検診	対象者数	19,717	19,558	19,486	19,029	18,867
	受診者数	2,988	3,204	3,127	3,152	3,066
	受診率	15.2	16.4	16.0	16.6	16.3
前立腺がん検診	対象者数	10,262	9,209	9,191	8,972	8,896
	受診者数	1,344	1,383	1,426	1,443	1,410
	受診率	13.1	15.0	15.5	16.1	15.8
肝炎ウイルス検診	対象者数	1,633	1,484	1,496	1,862	1,299
	受診者数	285	190	223	200	172
	受診率	17.5	12.8	14.9	10.7	13.2
結核・肺がん検診	対象者数	19,342	19,558	19,486	19,029	18,867
	受診者数	4,739	4,919	4,522	4,430	4,166
	受診率	24.5	25.2	23.2	23.3	22.1
歯周病節目検診	対象者数				1,435	2,039
	受診者数				185	243
	受診率				12.9	11.9
成人歯科健診	対象者数	465	467	414	422	367
	受診者数	167	209	191	193	194
	受診率	35.9	44.8	46.1	45.7	52.9

資料：保健課

※がん検診の対象者数については平成20年に「がん検診事業の評価に関する委員会」の報告書で提案

された、がん検診受診率を同一基準で比率評価するための「推定対象者数」の算出方法を使用

※歯周病節目検診については、対象者を40・50・60・70歳とし、令和5年度より実施

## (2) 予防接種

(単位：人)

年 度 区 分	令和 4		5		6	
	対象者数	接種者数	対象者数	接種者数	対象者数	接種者数
(乳幼児・児童)						
五 種 混 合					※688	※484
四 種 混 合	※776	※740	※772	※783	※688	※246
ジフテリア・破傷風(小学生)	275	175	270	188	248	165
急性灰白髄炎	—	0	—	0	—	0
麻しん・風しん混合	461	429	420	370	408	370
日本脳炎(1期)	※708	※771	※666	584	※621	※570
日本脳炎(2期)	249	272	231	213	266	233
B C G 接 種	194	180	193	181	172	169
ヒ ン ト	※776	※704	※772	※733	※688	※208
小児用肺炎球菌	※776	※718	※772	※730	※688	※702
ヒトパピローマウイルス	※5,688	※345	※5,831	※260	※6,390	※767
水 痘	※424	※361	※404	※357	※368	※337
B 型 肝 炎	※582	※542	※579	※547	※516	※522
ロ タ	※530	※395	※483	※396	※344	※374
麻しん・風しん混合(行政措置)	—	7	—	7	—	7
子どもインフルエンザ	※7,855	※2,433	※7,665	※2,191	※7,415	※2,113
(成人)						
風しん抗体検査	2,086	268	1,915	35	1,880	90
麻しん・風しん混合(成人)	154	113	62	12	65	31
(高齢者)						
高齢者用肺炎球菌	1,063	291	1,081	294	320	119
インフルエンザ	9,866	5,899	9,810	5,604	9,721	5,213
新型コロナウイルス感染症					9,721	2,128

※印は延べ人数

資料：保健課

\*麻しん風しんの定期の予防接種の対象者であって当該予防接種を受けることができなかった者については、市の行政措置としての予防接種を実施

## 39 医療施設等の状況

各年10月1日現在

区 分	年 次	令和	令和			
		元	2	3	4	5
病 院	施 設 数	3	3	3	3	3
	病 床 数	776	776	776	776	776
一 般 診 療 所	施 設 数	30	32	34	36	30
	病 床 数	88	86	86	88	88
歯 科 診 療 所	施 設 数	13	14	14	13	13
	病 床 数	—	—	—	—	—

資料：「香川県の医療施設」

#### 40 医療関係者の状況

隔年12月31日現在 (単位:人)

区 分 \ 年 次	平成						令和	
	24	26	28	30	2	4		
医 師	134	152	155	136	131	115		
歯 科 医 師	21	20	21	22	22	22		
薬 剤 師	72	80	73	84	78	55		
保 健 師	11	17	15	16	25	44		
助 産 師	23	35	39	38	40	37		
看 護 師	784	878	910	909	861	810		
准 看 護 師	127	121	111	108	121	96		

資料:「香川県の医療施設」

#### 41 主要死因別死亡者数

(単位:人)

区 分 \ 年 次	平成		令和			
	29	30	元	2	3	4
悪 性 新 生 物	95	84	79	81	87	83
心 疾 患	69	74	54	56	50	61
脳 血 管 疾 患	30	37	38	25	23	21
肺 炎	19	22	22	30	14	15
不 慮 の 事 故	14	14	15	13	12	5
老 衰	47	62	55	75	78	93
自 殺	5	4	2	5	6	5
肝 疾 患	3	6	10	3	3	3
腎 不 全	9	9	9	9	8	6
高 血 圧 性 疾 患	1	—	5	7	1	4
糖 尿 病	5	9	6	1	2	5
結 核	1	4	1	—	—	—
そ の 他	105	93	117	115	109	115
総 数	403	418	413	420	393	416

資料:「香川県保健統計年報」

## 42 献血状況

(単位：人)

区 分	年 度	令和				
		2	3	4	5	6
200 ml 献 血 者		1	0	—	1	4
400 ml 献 血 者		1,022	1,005	955	1,065	895
成 分 献 血 者		236	241	225	195	215
献血者総数 (延人数)		1,259	1,246	1,180	1,261	1,114

資料：保健課

## 43 母子保健状況

(単位：件・人)

区 分	年 度	令和				
		2	3	4	5	6
妊 娠 届 出 数		237	211	188	188	199
出 生 数		224	193	195	176	192
妊 婦 教 室		132	76	112	132	110
育 児 教 室		345	183	296	328	384
離乳食・幼児食講習		378	276	654	612	843
歯と口の健康週間行事		0	75	138	134	136
妊婦一般健康診査		2,617	2,539	2,588	2,253	2,337
妊婦HBs抗原検査		232	212	180	190	198
乳児一般健康診査		323	280	251	253	251
4 か 月 児 健 康 診 査	対象者数	215	215	182	189	181
	受診者数	199	196	180	180	167
	受診率	92.6%	91.2%	98.9%	95.2%	92.3%
1 歳 6 か 月 児 健 康 診 査	対象者数	226	210	202	201	170
	受診者数	215	215	202	209	172
	受診率	95.1%	102.4%	100.0%	103.9%	101.2%
3 歳 児 健 康 診 査	対象者数	243	255	218	215	206
	受診者数	221	253	214	217	199
	受診率	90.9%	99.2%	98.2%	100.9%	96.6%
乳 幼 児 相 談		650	579	553	480	690
窓 口 相 談		1,036	843	1,035	921	875
家 庭 訪 問		610	566	585	506	499

資料：保健課・子ども課

(注) 健康診査の各年度の受診者数には、前年度の対象者(前年度未受診)で当該年度に受診した者を含む。  
令和3・4年度歯と口の健康週間行事は、WEBフェスタ及び市内歯科医療機関での検診にて実施。

## 44 国民健康保険の状況

### (1) 国民健康保険の加入状況

(単位：世帯・人・%)

区 分		年 度	令和				
			2	3	4	5	6
世 帯	総 数		14,926	14,808	14,856	14,879	14,823
	加 入 世 帯		4,160	4,067	3,910	3,706	3,574
	加 入 率		27.9	27.5	26.3	24.9	24.1
人 口	総 数		31,269	30,702	30,431	30,069	29,619
	被 保 険 者 数		6,266	6,059	5,715	5,377	5,134
	加 入 率		20.0	19.7	18.8	17.9	17.3

※ 人口・世帯の総数は、各年度末現在の数。

資料：保健課

### (2) 国民健康保険の給付等の状況

(単位：千円)

区 分		年 度	令和				
			2	3	4	5	6
療 養 給 付 費			2,093,831	2,312,906	2,253,046	2,254,009	2,127,740
	一 般		2,093,800	2,312,906	2,253,046	2,254,009	2,127,740
	退 職		31	0	0	0	—
療 養 費			15,811	17,191	13,121	17,805	11,110
	一 般		15,811	17,191	13,121	17,805	11,110
	退 職		0	0	0	0	—
高 額 療 養 費			318,821	369,698	347,156	362,422	356,124
	一 般		318,821	369,698	347,156	362,422	356,124
	退 職		0	0	0	0	—
出 産 育 児 一 時 金			7,560	8,233	5,209	5,751	8,486
葬 祭 費			1,590	1,230	1,140	1,680	1,470
老人保健医療費拠出金			—	—	—	—	—
共 同 事 業 拠 出 金			1	0	1	0	0
介 護 納 付 金			—	—	—	—	—
後期高齢者支援金等			—	—	—	—	—
前期高齢者納付金等			—	—	—	—	—
国民健康保険事業費納付金			866,589	815,534	793,685	801,061	750,362

資料：保健課

平成30年度の国保事業の制度改正に伴い、これまで市が社会保険診療報酬支払基金や国民健康保険団体連合会に支払っていた老人保健医療費拠出金、共同事業拠出金、介護納付金、後期高齢者支援金等及び前期高齢者納付金等を県が支払い、その財源として市が県に対し国民健康保険事業費納付金を新たに支払うことになった。

## (3) 国民健康保険の受診率状況

(単位：%)

区 分	年 度	令和				
		2	3	4	5	6
一 般		1,136.80	1,204.50	1,246.75	1,283.50	1,281.70
退 職		—	—	—	—	—
全 体		1,136.83	1,204.50	1,246.75	1,283.50	1,281.70

※ 受診率 =  $\frac{\text{年間の診療費件数}}{\text{当該年度の平均被保険者数}} \times 100$  資料：保健課

## (4) 八市国民健康保険税(料)比較表

令和7年度(単位：%・円)

市 別 区 分		善通寺市	高松市	丸亀市	坂出市	観音寺市	さぬき市	東かがわ市	三豊市
		医 療 分	所得割	8.10	9.88	8.30	8.80	8.70	7.90
	資産割	0.00	0.00	0.00	0.00	0.00	0.00	0.00	0.00
	均等割	30,000	31,700	27,500	28,000	27,000	28,000	28,000	29,000
	平等割	26,000	21,700	28,300	28,000	28,000	27,000	23,600	27,000
	課税限度額	660,000	660,000	660,000	660,000	660,000	660,000	660,000	660,000
支 援 分	所得割	2.20	2.60	2.60	2.70	2.40	2.20	2.50	2.60
	資産割	0.00	0.00	0.00	0.00	0.00	0.00	0.00	0.00
	均等割	8,000	8,700	7,000	8,300	7,200	6,000	8,000	8,400
	平等割	6,000	5,800	7,000	7,000	4,500	4,500	7,000	8,400
	課税限度額	260,000	260,000	260,000	260,000	260,000	260,000	260,000	260,000
介 護 分	所得割	2.30	2.16	2.30	2.40	1.00	1.90	2.00	2.20
	資産割	0.00	0.00	0.00	0.00	0.00	0.00	0.00	0.00
	均等割	9,000	9,400	8,000	9,000	6,200	8,000	9,000	8,000
	平等割	7,000	4,600	5,000	5,500	4,000	4,500	4,900	8,000
	課税限度額	170,000	170,000	170,000	170,000	170,000	170,000	170,000	170,000
納 期 の 回 数		6	8	8	8	8	8	8	8

資料：保健課

45 後期高齢者医療費の状況

(単位：人・円・件・%)

区 分		年 度				
		令和 3	4	5	6	
受 給 者 数		5,020	5,243	5,461	5,646	
費 用 額	医療給付分合計	4,785,960,534	4,880,522,191	5,326,520,544	5,455,435,146	
	合 計 件 数	148,586	154,473	161,923	167,611	
	医科（入院） 件 数	2,458,928,074	2,515,161,931	2,849,227,394	2,846,006,106	
	医科（入院外） 件 数	1,348,427,350	1,327,977,320	1,376,164,340	1,488,314,360	
	歯 科 件 数	200,562,270	223,239,510	233,085,540	252,519,110	
	調 剤 件 数	758,403,440	777,258,340	822,047,920	824,501,340	
	訪 問 看 護 療 養 費 件 数	19,639,400	36,885,090	45,995,350	44,094,230	
	医 療 支 給 分 件 数	12,778,006	13,670,040	15,168,022	15,064,798	
	総 費 用 額	4,798,738,540	4,894,192,231	5,341,688,566	5,470,499,944	
	総 件 数	150,422	156,440	164,021	169,797	
	一 人 当 た り	955,924	933,472	978,152	968,916	
	一 部 負 担 額		577,315,797	625,088,154	742,254,779	764,233,752
	保 険 者 負 担 分		4,221,422,743	4,269,104,077	4,599,433,787	4,706,266,192
	一 人 当 た り		840,921	814,248	842,233	833,558
受 診 率		2,996.5	2,983.8	3,003.5	3,007.4	

資料：保健課(香川県後期高齢者医療広域連合提供)

## 46 介護保険の状況

### (1) 第1号被保険者数の状況

各年3月31日現在（単位：人）

区 分	年 次				
	令和 3	4	5	6	7
65歳以上75歳未満	4,843	4,665	4,369	4,046	3,851
75歳以上	5,025	5,197	5,438	5,680	5,741
計	9,868	9,862	9,807	9,726	9,592

資料：高齢者課

### (2) 要介護（要支援）認定者数の状況

各年3月31日現在（単位：人、%）

区 分	年 次				
	3	4	5	6	7
要支援1 （うち第2号被保険者）	355 (7)	356 (6)	380 (2)	386 (2)	458 (1)
要支援2 （ " ）	291 (7)	281 (10)	299 (9)	273 (8)	246 (10)
要介護1 （ " ）	358 (4)	360 (5)	354 (3)	373 (5)	407 (5)
要介護2 （ " ）	176 (6)	186 (4)	180 (4)	194 (3)	189 (3)
要介護3 （ " ）	184 (2)	200 (1)	181 (1)	200 (3)	184 (4)
要介護4 （ " ）	177 (4)	180 (3)	178 (2)	173 (2)	175 (3)
要介護5 （ " ）	102 (3)	97 (2)	91 (1)	96 (1)	88 (3)
計 （ " ）	1,643 (33)	1,660 (31)	1,663 (22)	1,695 (24)	1,747 (29)
第1号被保険者に係る 要介護（要支援）認定率	16.3%	16.5%	16.7%	17.2%	17.9%

資料：高齢者課

### (3) 保険給付費等の状況

区 分	年 度				
	2	3	4	5	6
介護サービス等諸費	2,055,696,987	2,082,273,184	2,078,008,344	2,104,212,398	2,173,053,926
介護予防（支援）サービス等諸費	135,443,234	138,153,622	148,020,175	162,108,790	175,142,221
高額介護サービス等費	47,009,300	48,535,766	49,250,177	48,928,504	51,122,425
高額医療合算介護サービス費	7,642,223	6,895,046	6,865,363	7,134,700	6,826,251
特定入所者介護サービス等費	79,448,512	66,107,913	53,769,483	55,426,172	51,581,644
審査支払手数料	2,783,090	2,860,703	2,935,140	2,969,613	3,112,607
保険給付費 計	2,328,023,346	2,344,826,234	2,338,848,682	2,380,780,177	2,460,839,074
地域支援事業費	122,284,420	117,266,750	118,319,399	124,172,791	122,937,547
総計	2,450,307,766	2,462,092,984	2,457,168,081	2,504,952,968	2,583,776,621

資料：高齢者課

## 47 ごみ収集実績及び処理経費の状況

(1) 収集実績

(単位：t)

区 分		年 度		令和				
		2	3	4	5	6		
全市人口（4月1日）（人）				31,690	31,343	30,776	30,505	30,069
全市世帯（4月1日）（世帯）				13,071	13,064	13,059	13,110	14,879
収 集 量	直 営	燃えるごみ		4,424	4,479	4,320	4,185	3,963
		（うち尿残渣）		(0)	(0)	(0)	(0)	(0)
		燃えないごみ		1,209	928	744	772	717
		（うち焼却残渣）		(834)	(593)	(449)	(506)	(441)
		資源ごみ		1,288	1,303	1,150	1,074	835
		計		6,921	6,710	6,214	6,031	5,515
	持 込	燃えるごみ		2,908	2,904	3,044	3,021	3,024
		燃えないごみ		0	2	0	0	0
		計		2,908	2,906	3,044	3,021	3,024
	小 計	燃えるごみ		7,332	7,383	7,364	7,206	6,987
		燃えないごみ		1,209	930	744	772	717
		資源ごみ		1,288	1,303	1,150	1,074	912
	合 計		9,829	9,616	9,258	9,052	8,616	
処 理 量	組 合 処 理	焼却処理		7,332	7,383	7,364	7,206	7,050
		（うち尿残渣）		(0)	(0)	(0)	(0)	(0)
		埋立処分		1,209	930	744	772	717
	（うち焼却残渣）		(834)	(593)	(449)	(506)	(441)	
	リサイクルセンター	資源化		1,127	1,126	994	953	912
その他	河川・下水溝等清掃	残土・ヘドロ		0	0	0	0	0

資料：環境課

(2) 処理量及び処理経費（直営）

区 分		年 度		令和				
		2	3	4	5	6		
燃えるごみ	t			4,424	4,479	4,320	4,185	3,963
処理経費	円/t			25,962	28,401	28,787	29,978	30,963
燃えないごみ	t			1,209	928	744	772	717
処理経費	円/t			65,680	88,930	125,112	116,812	121,613
資源ごみ	t			1,288	1,303	1,150	1,074	835
処理経費	円/t			62,763	66,872	75,481	89,601	108,348

資料：環境課

#### 48 資源ごみ品目別回収量及び販売金額一覧表

(単位：円)

種 別		年 度				
		令和 2	3	4	5	6
駄	重量(kg)	124,200	118,030	114,540	108,750	102,100
	金 額	20,044	27,858	18,577	17,682	16,560
生	重量(kg)	10,798	11,645	10,172	8,980	7,248
	金 額	24,468	21,600	17,820	19,860	21,744
空	重量(kg)	22,640	19,920	15,480	17,860	16,130
	金 額	481,200	887,188	749,557	740,546	646,105
金	重量(kg)	84,760	127,230	95,170	84,620	79,440
	金 額	2,409,037	6,432,503	5,428,811	4,262,133	3,856,107
紙	重量(kg)	582,670	567,590	522,710	485,860	435,350
	金 額	3,212,945	3,731,494	3,576,335	3,453,679	3,249,293
布	重量(kg)	41,980	39,330	32,340	29,250	33,990
	金 額	92,356	87,944	71,148	72,669	107,293
ア	重量(kg)	27,800	25,640	23,860	22,870	21,340
	金 額	2,982,306	4,857,875	5,847,392	4,953,863	5,714,247
ペ	重量(kg)	52,130	48,540	49,100	48,570	42,070
	金 額	320,892	350,809	1,502,182	928,031	1,578,742
廃	重量(ℓ)	6,447	5,865	3,765	3,975	3,435
	金 額	7,091	6,451	4,141	4,373	3,779
小	重量(kg)	46,580	1,197	1,156	1,423	739
	金 額	5,121	3,948	10,172	15,653	9,755
合	重量(kg)	993,558	959,122	864,528	808,183	731,159
	〃 (ℓ)	6,447	5,865	3,765	3,975	3,435
	金 額	9,555,460	16,407,670	17,226,135	14,468,489	15,203,625

資料：環境課

#### 49 し尿運搬量・処理量の推移

(単位：k1)

区 分		年 度				
		令和 2	3	4	5	6
全市人口（4月1日）（人）		31,690	31,312	30,776	30,505	30,069
全市世帯（4月1日）（世帯）		13,071	13,064	13,059	13,110	14,879
運搬量	し尿（直営）	1,609	1,542	1,517	1,400	1,353
	浄化槽汚泥 （許可業者）	2,404	2,392	2,312	2,488	2,598
	計	4,013	3,960	3,829	3,888	3,951
処理量	組 合 処 理	4,013	3,960	3,829	3,888	3,951

資料：環境課

## 50 火葬件数

(単位：件)

区 分	年 度					
	令和	2	3	4	5	6
市 内		418	375	412	425	479
市 外		4	4	10	15	8
計		422	379	422	440	487

資料：環境課

※「市外」は、斎場使用申請者の住所及び死亡者の死亡時における住所が善通寺市外である場合、「市内」は、それ以外の場合をいう。

## 51 畜犬登録及び予防注射

(単位：頭)

年 度 月	令和5				令和6			
	登 録	狂犬病予防注射		済票交付	登 録	狂犬病予防注射		済票交付
		集 合	個 別			集 合	個 別	
4	23	367	798	820	16	357	856	864
5	17	—	361	365	11	—	322	324
6	15	—	135	146	13	—	102	104
7	11	—	41	42	14	—	42	42
8	6	—	15	15	10	—	30	33
9	23	—	48	48	4	—	13	14
10	75	—	16	134	9	—	25	30
11	18	—	30	30	4	—	27	28
12	10	—	30	33	9	—	25	25
1	8	—	10	11	8	—	12	13
2	11	—	9	9	3	—	6	6
3	22	—	97	114	17	—	92	92
計	239	367	1,590	1,767	118	357	1,552	1,575
	年度末登録数 2,631	1,957			年度末登録数 2,586	1,909		

資料：保健課

## 第 1 0 章 道路・公園・住宅

## 52 道路状況

各年4月1日現在（単位：m・%）

区 分		年 次				
		令和 3	4	5	6	7
国	路 線 数	2	2	2	2	2
	実 延 長	13,213	13,213	13,213	13,213	13,213
	改 良 延 長	13,213	13,213	13,213	13,213	13,213
	改 良 率	100.00	100.00	100.00	100.00	100.00
	舗 装 済 延 長	13,213	13,213	13,213	13,213	13,213
	舗 装 率	100.00	100.00	100.00	100.00	100.00
	橋 梁 状 況					
道	箇 所 数	16	16	16	16	16
	内橋長15m以上	6	6	6	6	6
	延 長	628	628	628	628	628
県	路 線 数	15	15	15	15	15
	実 延 長	41,088	41,221	41,221	41,221	41,221
	改 良 延 長	39,853	39,986	39,986	39,986	39,986
	改 良 率	96.99	97.00	97.00	97.00	97.00
	舗 装 済 延 長	41,088	41,221	41,221	41,221	41,221
	舗 装 率	100.00	100.00	100.00	100.00	100.00
	橋 梁 状 況					
道	箇 所 数	52	52	52	52	52
	内橋長15m以上	6	6	6	6	6
	延 長	653	653	653	653	653
市	路 線 数	862	861	861	861	861
	実 延 長	335,071	334,563	334,671	334,615	334,557
	改 良 延 長	201,918	201,669	201,948	202,246	202,496
	改 良 率	60.26	60.28	60.34	60.44	60.53
	舗 装 済 延 長	313,973	313,465	313,573	325,688	325,630
	舗 装 率	93.70	93.69	93.70	97.33	97.33
	橋 梁 状 況					
道	箇 所 数	306	306	306	306	305
	内橋長15m以上	12	12	12	12	12
	延 長	1,427	1,429	1,428	1,428	1,427
総	路 線 数	879	878	878	878	878
	実 延 長	389,372	388,997	388,972	388,972	388,991
	改 良 延 長	254,984	254,868	255,147	255,445	255,695
	改 良 率	65.49	65.52	65.60	65.67	65.73
	舗 装 済 延 長	368,274	367,899	368,007	380,122	380,064
	舗 装 率	94.58	94.58	94.61	97.72	97.71
	橋 梁 状 況					
数	箇 所 数	374	374	374	374	373
	内橋長15m以上	24	24	24	24	24
	延 長	2,708	2,710	2,709	2,709	2,708

資料：土木課

### 53 都市計画道路の現況

令和7年4月1日現在（単位：m）

路線名	種別	計画幅員	計画延長	改良済延長	未改良延長
金蔵寺中村線	幹線道路	25.0	2,360	2,360	—
金蔵寺琴平線	〃	25.0	7,120	4,300	2,820
上吉田与北線	〃	22.0	620	620	—
善通寺金蔵寺線	〃	12.0	1,570	1,570	—
善通寺高瀬線	〃	20.0	1,015	1,015	—
片原町線	〃	18.0	1,580	800	780
本郷通赤門線	〃	18.0	1,360	1,050	310
		14.0			
大通線	〃	16.0	3,000	1,520	1,480
		20.0			
		22.0			
中筋西務主線	〃	16.0	530	—	530
善通寺琴平線	〃	12.0	520	520	—
生野線	〃	15.0	1,020	1,020	—
善通寺荘内線	〃	11.0	1,950	1,950	—
佐伯町線	〃	11.0	1,030	—	1,030
曙町線	〃	11.0	1,010	490	520
京町線	区画道路	8.0	470	470	—
計			25,155	17,685	7,470

資料：都市計画課

## 54 都市公園の状況

令和7年4月1日現在 (単位: m<sup>2</sup>)

名 称	面 積	
片原町児童公園	1,686.26	文京町三丁目942番6ほか
皇子児童公園	1,049.77	上吉田町一丁目667番4ほか
中央児童公園	891.00	文京町四丁目648番2
御野立公園	11,008.00	与北町1322番1ほか
金蔵寺児童公園	999.73	金蔵寺町1160番
朝比奈運動公園	25,512.00	弘田町1847番ほか
丸山町住宅緑地	3,703.89	善通寺町2069番8ほか
本郷通公園	803.18	上吉田町四丁目1197番1ほか
大谷公園	2,093.00	善通寺町2958番1
香色山児童公園	2,667.00	善通寺町1053番ほか
香色山ふれあい公園	6,058.00	善通寺町1050番1
二頭親水公園	700.00	生野町1085番ほか
未来クルパーク21親水公園	3,375.00	原田町45番ほか
王墓山古墳公園	6,660.00	善通寺町1785番1ほか
宮が尾古墳公園	2,075.00	善通寺町3214番45ほか
竜川ボランティア公園	856.13	原田町268番1ほか
筆岡ボランティア公園	2,509.00	弘田町323番
東部池ノ前ボランティア公園	1,473.00	稲木町844番1ほか
鉢伏ふれあい公園	75,031.67	与北町2055番1ほか
丸山やすらぎ広場	3,064.31	善通寺町2069番24ほか
「善通寺五岳の里」市民集いの丘公園	44,801.83	吉原町918番地1ほか
村上池運動公園	77,284.61	金蔵寺町398番地6ほか
偕行社広場	15,908.99	文京町二丁目851番1ほか
合 計	290,211.37	

※片原町児童公園・丸山やすらぎ広場・偕行社広場の一部は財務省(四国財務局)から土地を無償で借り受けて設置しています。  
資料: 都市計画課

## 55 建築確認申請状況

(単位: 件・m<sup>2</sup>)

区分	総 数		住 宅		工 業		商 業		そ の 他		
	件数	面積	件数	面積	件数	面積	件数	面積	件数	面積	
平成	27	16	2,389	2	157	2	452	0	0	12	1,780
	28	17	6,780	2	478	0	0	2	98	13	6,204
	29	6	2,325	0	0	0	0	1	83	5	2,242
	30	13	10,092	4	417	1	85	0	0	8	9,590
元	13	7,647	2	248	1	217	1	277	9	6,905	
令和	2	4	787	2	345	0	0	0	0	2	442
	3	9	2,444	1	29	0	0	1	369	7	2,046
	4	5	795	0	0	0	0	2	691	3	104
	5	5	309	2	219	0	0	2	66	1	24
	6	8	998	3	395	0	0	1	139	4	464

※件数は善通寺市届出分のみ

資料: 都市計画課

## 56 住宅の状況

### (1) 住宅数（種類・構造・建築時期別）

令和5年10月1日現在（単位：戸）

区分 建築の時期	総数	住宅の種類		構造				
		専用住宅	店舗その他の併用住宅	木造	非木造	鉄筋・鉄骨コンクリート造	鉄骨造	その他
総数	12,770	12,480	290	8,220	4,550	2,740	1,790	20
1970年以前	1,260	1,220	40	1,210	50	40	10	—
1971年～1980年	2,220	2,160	60	1,550	670	390	260	20
1981年～1990年	1,880	1,810	70	1,260	610	450	170	—
1991年～2000年	2,620	2,570	50	1,500	1,120	630	500	—
2001年～2005年	1,080	1,080	—	580	500	280	230	—
2006年～2010年	740	740	0	470	280	120	150	—
2011年～2015年	940	910	30	620	320	250	60	—
2016年～2020年	990	960	30	590	400	230	170	—
2021年～2023年9月	580	580	—	320	260	170	90	—

資料：令和5年住宅・土地統計調査

※ 総数には「不詳」の数を含むことから、総数と内訳の合計は必ずしも一致しない。

※ 本表の数値は1位を四捨五入して10位までを有効数字として表章しているため、総数と内訳の合計は必ずしも一致しない。

### (2) 住居別世帯状況

令和2年10月1日現在（単位：世帯・人）

区分	世帯数	世帯人員	1世帯当たり人員
住宅に住む一般世帯	12,920	29,394	2.28
主世帯	12,797	29,174	2.28
持ち家	8,536	21,705	2.54
公営・都市再生機構・ 公社の借家	426	770	1.81
民営の借家	3,317	5,720	1.72
給与住宅	518	979	1.89
間借り	123	220	1.79
住宅以外に住む一般世帯	169	206	1.22
住宅の種類「不詳」	—	—	—

資料：令和2年国勢調査

## 57 市営住宅の状況

令和7年1月1日現在（単位：戸）

区分 建設年度	公 営 住 宅					改良住宅	その他 住 宅	計
	旧 法 第 一 種		旧 法 第 二 種		新法公営	非木造		
	木 造	非木造	木 造	非木造	非木造			
昭和25年度以前	4	—	—	—	—	—	—	4
26～30	6	—	—	—	—	—	—	6
31～35	—	—	—	—	—	—	—	—
36～40	—	—	—	—	—	—	—	—
41	—	—	—	—	—	—	—	—
42	—	—	—	—	—	—	—	—
44	—	—	—	—	—	—	—	—
45	—	—	—	—	—	—	—	—
46	—	4	—	—	—	—	—	4
47	—	12	—	3	—	—	—	15
48	—	—	—	—	—	30	—	30
49	—	—	—	—	—	11	—	11
50	—	—	—	—	—	7	—	7
51	—	—	—	—	—	39	—	39
52	—	—	—	—	—	32	—	32
53	—	—	—	—	—	31	—	31
54	—	16	—	—	—	44	—	60
55	—	—	—	—	—	11	—	11
56	—	—	—	—	—	2	—	2
57	—	—	—	—	—	12	—	12
60	—	—	—	12	—	—	—	12
61	—	—	—	12	—	6	—	18
62	—	—	—	12	—	—	—	12
63	—	—	—	12	—	—	—	12
平成 元	—	—	—	4	—	—	—	4
3	—	—	—	12	—	—	—	12
4	—	—	—	10	—	—	—	10
5	—	—	—	4	—	—	—	4
9	—	16	—	32	—	—	—	48
10	—	—	—	—	48	—	—	48
14	—	—	—	—	48	—	—	48
合 計	10	48	—	113	96	225	—	492

資料：建築住宅課

## 第 1 1 章 電気・ガス・上下水道

## 58 電気の需要状況

(単位：口・MWH)

区 分		年 度	平成				
			2 5	2 6	2 7	2 8	2 9
契約口数	電 灯		19,230	19,378	19,481	19,325	19,110
	電 力		2,725	2,700	2,661	2,544	2,349
	計		21,955	22,078	22,142	21,869	21,459
使用量	電 灯		82,885	78,993	76,249	77,511	78,224
	電 力		109,701	109,359	102,037	101,670	91,689
	業務用電力		51,861	53,904	42,588	42,182	35,666
	小口電力		27,445	26,392	24,974	24,179	21,154
	大口電力		26,428	25,327	30,983	32,158	31,837
	深夜電力		3,708	3,555	3,322	2,979	2,858
	その他電力		259	181	170	172	173
	計		192,586	188,352	178,286	179,181	169,913

※ 業務用電力：学校・病院等

小口電力：製造工場等（契約電力 500Kw未満）

大口電力：製造工場等（契約電力 500Kw以上）

深夜電力：電気温水器等

その他電力：臨時・農事用等

資料：四国電力(株)丸亀営業所

左記項目の使用量は電力分の内訳(再掲)である。

※ 数値は丸亀営業所管内の普通寺市分である。

## 59 都市ガスの需要状況

(単位：千MJ/m<sup>3</sup>・戸)

区 分		年 度	令和				
			2	3	4	5	6
ガス販売量	家 庭 用		22,177	21,641	19,531	18,633	18,071
	商 業 用		4,725	4,726	4,921	5,428	5,599
	工 業 用		4,075	3,844	4,097	8,546	9,126
	そ の 他		58,711	60,978	60,998	56,993	57,391
	総 数		89,688	91,189	89,547	89,600	90,187
メーター取付数			3,092	3,038	2,986	2,865	2,794

資料：四国ガス㈱

※ 数値は、善通寺市分である。

※ メーター取付数は各年度末現在のものである。

## 60 プロパンガスの消費状況

(単位：戸・t)

区 分		年 度	令和				
			2	3	4	5	6
家庭用業務用	戸 数		5,363	3,829	3,788	3,934	3,587
	消 費 量		1,340	999	951	991	1,075
工 業 用	戸 数		6	3	4	4	4
	消 費 量		10	15	28	28	32
総 数	戸 数		5,369	3,832	3,792	3,938	3,591
	消 費 量		1,350	1,014	979	1,019	1,107

資料：(一社)香川県LPガス協会

※ 数値は、善通寺市内所在の事業所の扱数量である。

## 61 上水道の状況

(単位：人・戸・%・m<sup>3</sup>)

区 分		年 度				
		令和 2	3	4	5	6
給水区域内人口		31,355	30,776	30,505	30,143	29,693
給水人口		31,173	30,702	30,160	29,821	29,358
給水戸数		13,043	13,009	12,962	14,757	14,834
普及率		99.42	99.76	98.87	98.93	98.87
年間配水量	地下水	2,988,596	2,444,071	2,304,015	2,285,622	2,103,187
	満濃用水受水量	0	0	0	0	0
	県営水道受水量	1,464,841	1,487,121	1,486,479	1,501,813	1,668,690
	計	4,453,437	3,931,192	3,790,494	3,787,435	3,771,877
年間有収水量		3,297,463	3,240,816	3,173,299	3,118,618	3,093,598
有収率		74.04	82.44	83.72	82.34	82.02
1日平均配水量		12,201	10,770	10,385	10,348	10,334
1日最大配水量		14,332	12,067	11,621	11,268	12,173
1日最小配水量		10,050	9,976	9,541	9,275	9,460

資料：香川県広域水道企業団中讃ブロック統括センター

## 62 用途別有収水量の推移

(単位：m<sup>3</sup>)

区 分		年 度				
		令和 2	3	4	5	6
一 般 用	家庭用	2,561,055	2,523,326	2,470,495	2,427,707	2,415,662
	団体用	332,439	321,632	312,050	296,877	282,327
	営業用	347,835	342,610	339,906	334,860	328,626
	工場用	47,147	43,483	42,305	43,410	44,961
	その他	6,329	5,715	6,274	14,923	4,752
湯屋用		—	—	—	—	—
臨時用		2,658	4,050	2,269	841	17,270
計		3,297,463	3,240,816	3,173,299	3,118,618	3,093,598

資料：香川県広域水道企業団中讃ブロック統括センター

### 63 公共下水道計画(污水)

区 分	全体計画	第1期計画	第2期計画	第3期計画	第4期計画
計画排水面積 (ha)	882.5	186.6	402.6	101.6	172.7
計画人口 (人)	15,200	6,280	9,845	985	1,200
管渠延長 (m)	183,320	41,908	51,702	17,620	28,570
排除方法	分流式	分流式	分流式	分流式	分流式
工事期間		昭和60年度～平成10年度	平成10年度～平成15年度	平成15年度～平成18年度	平成18年度～令和6年度

資料：都市計画課

### 64 供用開始別下水道整備状況

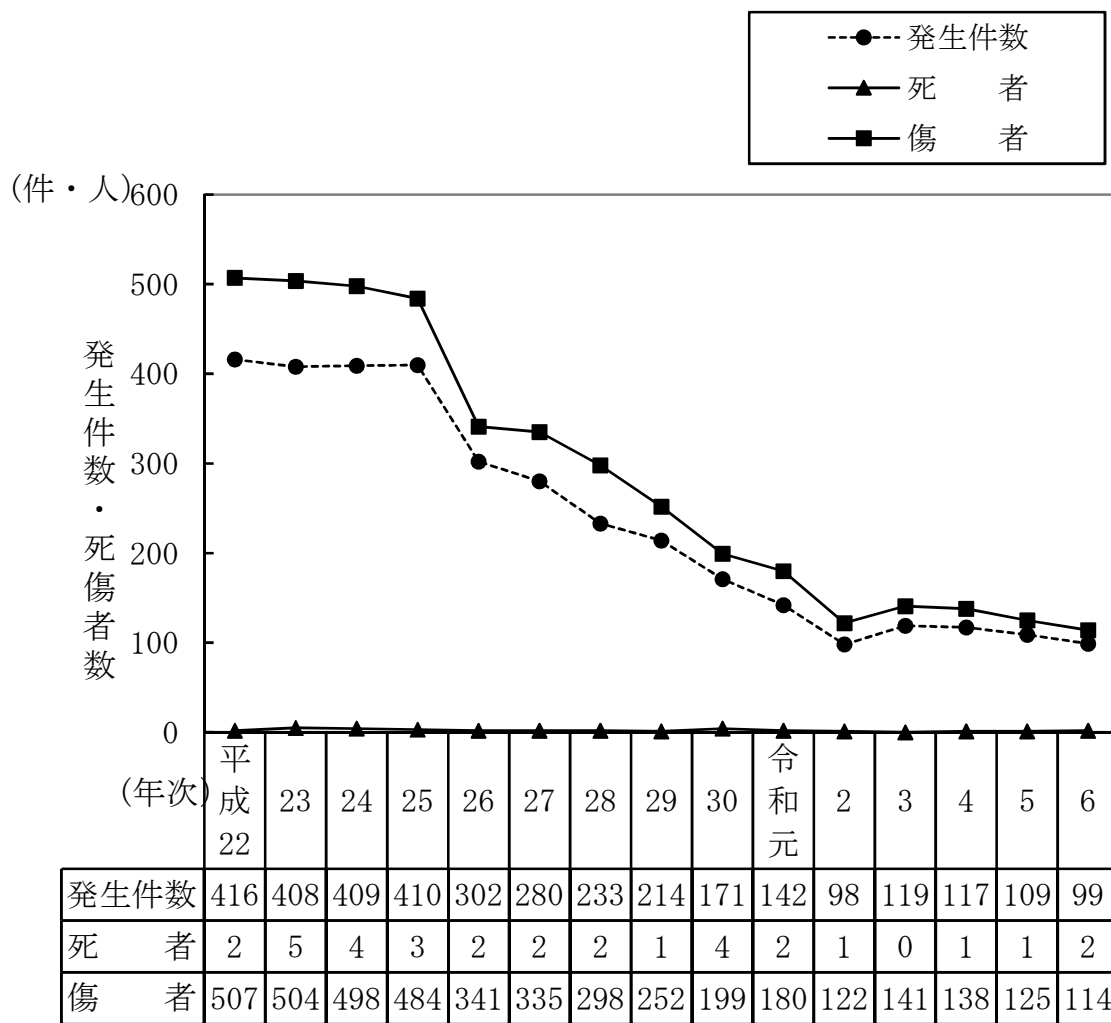
令和7年3月31日現在

年度	供用開始年月日	行政人口a (人)	整備済面積 (ha)		処 理 区 域 内						水洗化		水洗化率(%)		普及率 (%) c/a
					面積 (ha)		戸数 (戸) b		人口 (人) c		戸数 (戸)d	人口 (人)e	戸数 d/b	人口 e/c	
			単計	通計	単計	通計	単計	通計	単計	通計					
24	25.3.31	33,041	21.25	746.35	21.25	746.35	85	8,412	169	18,815	7,530	17,487	89.5	92.9	56.9
25	26.3.31	32,812	13.17	759.52	13.17	759.52	68	8,480	96	18,911	7,650	17,629	90.2	93.2	57.6
26	27.3.31	32,627	10.71	770.23	10.71	770.23	61	8,541	31	18,942	7,739	17,741	90.6	93.7	58.1
27	28.3.31	32,510	7.79	778.02	7.79	778.02	△ 11	8,530	△ 28	18,914	7,809	17,865	91.5	94.5	58.2
28	29.3.31	32,414	7.23	785.25	7.23	785.25	△ 22	8,508	119	19,033	7,828	18,136	92.0	95.3	58.7
29	30.3.31	32,410	8.12	793.37	8.12	793.37	45	8,553	240	19,273	8,005	18,349	93.6	95.2	59.5
30	31.3.31	32,064	1.00	794.37	1.00	794.37	△ 86	8,467	△ 170	19,103	7,969	18,325	94.1	95.9	59.6
R1	R2.3.31	31,647	6.70	801.07	6.70	801.07	△ 102	8,365	△ 269	18,888	7,913	18,345	94.6	97.1	59.7
R2	R3.3.31	30,987	0.29	801.36	0.29	801.36	△ 98	8,267	△ 224	18,664	7,872	18,326	95.2	98.2	59.7
R3	R4.3.31	30,439	0.00	801.36	0.00	801.36	△ 147	8,120	△ 440	18,224	7,387	17,891	90.9	98.2	59.4
R4	R5.3.31	30,105	0.00	801.36	0.00	801.36	△ 90	8,030	△ 162	18,062	7,253	17,731	90.3	98.1	59.4
R5	R6.3.31	30,069	0.00	801.36	0.00	801.36	△ 29	8,001	△ 60	17,845	7,228	17,524	90.3	98.1	60.0
R6	R7.3.31	29,619	19.00	820.36	19.00	820.36	447	8,448	△ 238	17,607	6,912	14,403	81.8	81.8	59.4

資料：都市計画課

## 第 1 2 章 交通・公害・災害

6 5 市内の交通事故発生状況



資料：香川県警察本部

## 66 JR善通寺駅の利用状況

(単位：人・%)

区 分		普通旅客	定期旅客	合 計	対前年度比
年 度					
平成	1 2	211,929	569,889	781,818	91.4
	1 3	206,881	529,804	736,685	94.2
	1 4	200,020	502,970	702,990	95.4
	1 5	198,560	492,020	690,580	98.2
	1 6	192,355	496,765	689,120	99.8
	1 7	188,340	474,865	663,205	96.2
	1 8	194,180	463,185	657,365	99.1
	1 9	183,732	458,964	642,696	97.8
	2 0	177,025	440,555	617,580	96.1
	2 1	159,870	422,670	582,540	94.3
	2 2	147,095	403,690	550,785	94.5
	2 3	146,365	393,105	539,470	97.9
	2 4	145,635	387,265	532,900	98.8
	2 5	148,190	386,170	534,360	100.3
	2 6	143,810	368,285	512,095	95.8
	2 7	150,380	374,490	524,870	102.5
	2 8	149,760	375,120	524,880	100.0
	2 9	152,935	377,045	529,980	101.0
	3 0	153,665	378,505	532,170	100.4
	令和	元	143,080	365,365	508,445
2		89,060	333,245	422,305	83.1
3		89,425	331,055	420,480	99.6
4		107,310	327,770	435,080	103.5
5		105,745	323,130	428,875	98.6
6		112,055	316,820	428,875	100.0

資料：JR善通寺駅

## 67 自動車登録台数

### (1) 自動車登録台数の推移

各年度末現在（単位：台）

区 分	年 度	各年度末現在（単位：台）				
		令和 2	3	4	5	6
貨 物 車		1,535	1,577	1,615	1,634	1,636
普通車		683	712	728	746	754
小型車		831	839	857	854	848
被けん引車		21	26	30	34	34
乗 合 車		67	53	57	54	50
乗 用 車		10,195	10,099	10,066	10,102	9,984
普通車		5,180	5,251	5,306	5,475	5,550
小型車		5,015	4,848	4,760	4,627	4,434
特 種 自 動 車		526	576	587	607	611
特 種 車		475	523	532	552	556
大型特殊車		51	53	55	55	55
総 数		12,348	12,323	12,305	12,325	12,281

資料：四国運輸局香川運輸支局

### (2) 軽自動車等の登録台数の推移

各年4月1日現在（単位：台）

区 分	年 次	各年4月1日現在（単位：台）				
		令和 3	4	5	6	7
原動機付 自 転 車	50cc 以下	1,648	1,576	1,545	1,506	1,439
	51cc～ 90cc	322	315	312	309	297
	91cc～ 125cc	395	437	466	500	513
軽自動車	二 輪 車 <small>※トレーを含む</small>	415	425	443	456	463
	三 輪 車	1	1	1	1	1
	四 輪 乗 用 車	9,451	9,487	9,591	9,532	9,535
	四 輪 貨 物 車	3,446	3,436	3,455	3,402	3,420
農 耕 作 業 車		779	789	798	789	780
小 型 特 殊 車		97	99	102	102	99
二 輪 小 型 自 動 車		470	494	519	554	579
ミ ニ カ ー		49	44	41	42	42
計		17,073	17,103	17,273	17,193	17,168

資料：税務課

## 68 公害の状況

(1) 苦情受付・処理件数

(単位：件)

区 分		年 度					
		令和 2	3	4	5	6	
受付件数	総 数	85	88	89	71	69	
	大 気 汚 染	—	—	10	11	5	
	水 質 汚 濁	6	5	6	2	3	
	土 壌 汚 染	—	—	—	—	—	
	騒 音	4	7	2	1	4	
	振 動	—	—	—	—	—	
	地 盤 沈 下	—	—	—	—	—	
	悪 臭	4	3	3	0	3	
	そ の 他	71	73	68	57	54	
処理件数	総 数	85	88	89	71	69	
	直 接 処 理	81	84	85	65	56	
	他 へ 移 送	他 市 町・ 県	1	—	—	4	4
		警 察	—	2	3	2	4
		国 の 機 関	—	—	—	—	—
		他 の 機 関	—	2	—	—	5
	翌 年 度 へ 繰 越	3	—	1	0	—	

資料：環境課

## (2) 公害発生源・種類別件数

(単位：件)

種類・年度		大気汚染				水質汚濁				騒音				悪臭				その他				合計			
		3	4	5	6	3	4	5	6	3	4	5	6	3	4	5	6	3	4	5	6	3	4	5	6
発生源																									
製	食料品							1						2			1					2	—	—	2
造	木材・木製品 家具																					—	—	—	—
事	パルプ・紙製品																					—	—	—	—
業	鉄鋼・非鉄金属 金属製品																					—	—	—	—
所	その他							1		3												3	—	—	1
修	理工場									1												1	—	—	—
建	築・土木工事									2	1	1	1									2	1	1	1
牧	畜・養豚場 養鶏場																					—	—	—	—
娛	楽・遊興 スポーツ施設																					—	—	—	—
家	庭生活									1												1	—	—	—
商	店・飲食店										1											—	1	—	—
そ	クリーニング・浴場業 理・美容業																					—	—	—	—
の	廃品回収業				1								1									—	—	—	2
	農作業																1					—	—	—	1
他	その他	10	11	4		3	6	2	1				1	1	3		1	73	68	57	54	77	87	70	61
不	明					2							1									2	—	—	1
合	計	0	10	11	5	5	6	2	3	7	2	1	4	3	3	0	3	73	68	57	54	88	89	71	69

資料：環境課

## 69 火災の発生状況

(1) 年次別

(単位：件・人・㎡・a・千円)

区分	年次	令和				
		2	3	4	5	6
出火件数	建物	4	4	5	7	4
	林野	—	—	—	—	—
	車両	2	—	3	—	1
	その他	1	3	6	8	6
	計	7	7	14	15	11
死傷者	死者	—	—	0	0	0
	傷者	1	—	2	2	0
焼損面積	建物	70	270	1,969	66	102
	林野	—	—	—	—	—
損害額	建物	205	1,974	48,199	9,452	1,098
	林野	—	—	—	—	—
	車両	509	134	5,488	756	—
	その他	6	1	113	68	26
	計	720	2,109	53,800	10,276	1,124

資料：消防本部

(2) 月別

令和6年(単位：件・人・㎡・a・千円)

区分	出火件数					死傷者		焼損面積		損害額				
	建物	林野	車両	その他	計	死者	傷者	建物	林野	建物	林野	車両	その他	計
1	—	—	—	—	—	—	—	—	—	—	—	—	—	—
2	—	—	—	1	1	—	—	—	—	—	—	—	—	—
3	—	—	1	—	1	—	—	—	—	—	—	—	—	—
4	—	—	—	—	—	—	—	—	—	—	—	—	—	—
5	—	—	—	—	—	—	—	—	—	—	—	—	—	—
6	—	—	—	1	1	—	—	—	—	—	—	—	—	—
7	1	—	—	1	2	—	—	—	—	252	—	—	—	252
8	—	—	—	1	1	—	—	—	—	—	—	—	26	26
9	—	—	—	—	—	—	—	—	—	—	—	—	—	—
10	—	—	—	1	1	—	—	—	—	—	—	—	—	—
11	—	—	—	—	—	—	—	—	—	—	—	—	—	—
12	3	—	—	1	4	—	—	102	—	846	—	—	—	846
計	4	—	1	6	11	—	—	102	—	1,098	—	—	26	1,124

資料：消防本部

## (3) 原因別

(単位：件)

区 分	年 次					
		令和 2	3	4	5	6
たばこ	こ	—	2	—	—	2
たき火	火	3	2	—	1	2
火遊び	び	—	—	—	1	—
こんろ	ろ	—	—	—	—	1
放火	火	1	—	—	1	—
放火の疑い	い	—	—	—	1	—
排気管	管	—	—	—	—	—
ストーブ	ブ	—	—	—	—	—
マッチ・ライター	ー	—	—	—	—	—
煙突・煙道	道	—	—	—	—	—
電灯・電話等の配線	線	—	—	1	2	—
電気機器	器	—	—	2	—	1
灯	火	—	—	—	—	—
取灰	灰	—	1	—	—	—
焼却炉	炉	—	—	2	1	—
溶接機・切断機	機	—	—	—	—	—
衝突の火花	花	—	—	—	—	1
火入れ	れ	—	—	5	1	1
その他	他	3	—	2	5	1
不明・調査中	中	—	2	2	2	2
計		7	7	14	15	11

資料：消防本部

## 70 消防団の状況

### (1) 階級別団員数

令和6年3月31日現在 (単位：人)

区 分	団 長	副 団 長	分 団 長	副分団長	部 長	班 長	団 員
団 本 部	1	2	—	—	1	2	40
本 部 分 団	—	—	1	1	2	5	19
第 1 分 団	—	—	1	1	2	5	21
第 2 分 団	—	—	1	1	2	6	26
第 3 分 団	—	—	1	1	2	5	21
第 4 分 団	—	—	1	1	2	6	24
第 5 分 団	—	—	1	1	3	10	30
第 6 分 団	—	—	1	1	3	10	38
第 7 分 団	—	—	1	1	2	6	26
第 8 分 団	—	—	1	1	2	6	26
計	1	2	9	9	21	61	271

資料：消防本部

### (2) 消防機械保有数

令和6年1月1日現在 (単位：台)

所 属	種 別	種 別		
		ポ ン プ 自 動 車	小 型 ポ ン プ 付 積 載 車	指 揮 広 報 車 等
団 本 部		—	—	3
本 部 分 団		1	—	—
第 1 分 団		1	—	—
第 2 分 団		—	2	—
第 3 分 団		—	1	—
第 4 分 団		—	2	—
第 5 分 団		—	3	—
第 6 分 団		—	3	—
第 7 分 団		—	2	—
第 8 分 団		—	2	—
計		2	15	3

資料：消防本部

## 71 救急出場状況

(単位：件・人)

区分		年次	令和				
			2	3	4	5	6
急病	出場件数		917	835	1,033	1,203	1,234
	搬送人員		850	766	935	1,035	1,084
交通事故	出場件数		124	142	106	141	136
	搬送人員		112	130	102	120	113
一般負傷	出場件数		226	270	248	349	260
	搬送人員		220	250	233	318	227
自損行為	出場件数		15	16	19	15	15
	搬送人員		10	11	13	12	10
加害	出場件数		3	6	5	—	4
	搬送人員		3	5	5	—	4
労働災害	出場件数		16	21	22	16	22
	搬送人員		16	21	21	15	22
運動競技	出場件数		9	22	9	14	16
	搬送人員		10	22	9	13	14
水難	出場件数		—	—	—	—	—
	搬送人員		—	—	—	—	—
火災	出場件数		1	1	1	2	—
	搬送人員		1	1	1	1	—
自然災害	出場件数		—	—	—	1	—
	搬送人員		—	—	—	1	—
その他	出場件数		155	167	167	165	146
	搬送人員		154	164	166	160	142
計	出場件数		1,467	1,480	1,610	1,906	1,833
	搬送人員		1,376	1,370	1,485	1,675	1,616

資料：消防本部

## 第 1 3 章 教 育 · 文 化

## 72 学校の状況

### (1) 幼稚園・小学校・中学校の状況

各年5月1日現在（単位：人・園・校・学級）

区分	年次	令和					
		3	4	5	6	7	
幼稚園	園数	9(1)	9(1)	9(1)	9(1)	9(1)	休園中の与北幼稚園を含む
	園児数	541(43)	499(56)	464(55)	417(51)	361(37)	
	教員数	82(7)	72(6)	78(7)	77(8)	77(10)	
小学校	学校数	8	8	8	8	8	
	学級数	86	89	89	87	83	
	児童数	1,563	1,528	1,487	1,427	1,398	
	教員数	158	165	173	170	160	
中学校	学校数	2	2	2	2	2	
	学級数	31	28	30	30	30	
	生徒数	707	714	707	703	684	
	教員数	67	72	78	74	71	

※（ ）はうち私立幼稚園数および園児・教員数

資料：教育総務課

### (2) 幼稚園施設の状況

令和7年5月1日現在（単位：人・㎡）

区分	学級数	在籍者数	職員数	園舎面積	運動場面積	プール設置
中央	3	28	8	1,037	784	1
東部	3	56	9	1,177	1,209	1
西部	3	15	7	699	1,790	1
南部	3	30	10	742	760	1
竜川	6	119	16	829	920	1
与北	休園			638	405	1
筆岡	3	52	10	656	1,374	1
吉原	3	24	7	790	1,271	1
聖母	2	37	10	548	724	1

資料：教育総務課

## (3) 小学校施設の状況

令和7年5月1日現在 (単位: 人・㎡)

区 分	学 級 数	在 籍 者 数	職 員 数	校 舎 面 積	運 動 場 面 積	屋 内 運 動 場 面 積	プ ー ル 設 置
中 央	10	175	23	4,254	11,156	1,108	1
東 部	15	261	25	3,112	6,595	987	1
西 部	8	111	16	3,041	3,511	729	1
南 部	8	137	19	2,902	4,060	728	1
竜 川	16	370	30	3,245	7,975	671	1
与 北	6	15	15	1,873	4,652	726	1
筆 岡	11	226	18	2,776	4,058	749	1
吉 原	8	103	14	2,836	6,115	742	1

資料: 教育総務課

## (4) 中学校施設の状況

令和7年5月1日現在 (単位: 人・㎡)

区 分	学 級 数	在 籍 者 数	職 員 数	校 舎 面 積	運 動 場 面 積	屋 内 運 動 場 面 積	プ ー ル 設 置
東	16	388	38	5,381	10,534	1,186	1
西	14	296	33	3,988	8,917	1,338	1

資料: 教育総務課

## (5) 高等学校・大学等の状況

各年5月1日現在 (単位: 人)

区 分	年 次	各年5月1日現在 (単位: 人)					
		令和 2	3	4	5	6	7
高 等 学 校	学 校 数	2	2	2	2	2	2
	教 員 数 (本務者)	104	103	104	106	104	99
	生 徒 数	1,330	1,315	1,341	1,264	1,198	1,227
特 別 支 援 校	学 校 数	1	1	1	1	1	1
	教 員 数 (本務者)	98	90	91	108	91	86
	学 生 数	112	113	117	89	117	114
短 期 大 学	学 校 数	0	0	0	0	0	0
	教 員 数 (本務者)	0	0	0	0	0	0
	学 生 数	0	0	0	0	0	0
大 学	学 校 数	1	1	1	1	1	1
	教 員 数 (本務者)	61	56	54	53	52	48
	学 生 数	1,213	1,161	1,117	1,013	924	863

資料: 学校一覧 (県教委より)

### 73 市内中学校卒業後の進路状況

(単位：人・%)

区 分	年 度	令和				
		2	3	4	5	6
卒 業 者 総 数		224	224	247	235	238
進 学 者		223	223	245	233	235
教 育 訓 練 機 関 等 入 学 者		—	—	—	—	—
就 職 者		1	2	0	1	1
無 業 者 ・ そ の 他		—	1	2	1	2
通 学 及 び 入 学 者 の 内 就 職 し て い る 者 ( 再 掲 )		—	—	—	—	—
進 学 率		99.55	98.66	99.19	99.15	98.74
就 職 率		0.45	0.89	0.00	0.43	0.42

※各年度卒業者の翌年度5月1日現在の状況。

資料：学校基本調査

なお卒業時からの状況の変更について把握できない場合は卒業時の状況。

### 74 学校給食の状況

#### (1) 食数及び金額

(単位：食・千円)

区 分	年 度	令和				
		2	3	4	5	6
幼 稚 園	食 数	114,202	105,320	97,881	91,634	81,630
	金 額	24,553	22,644	21,044	20,984	18,693
小 学 校	食 数	318,046	326,412	323,756	320,602	305,126
	金 額	77,921	79,971	79,320	83,998	79,943
中 学 校	食 数	136,592	141,480	144,159	145,291	141,569
	金 額	28,246	39,614	40,365	43,587	42,471
給 食 セ ン タ ー	食 数	—	—	—	—	—
	金 額	—	—	—	—	—
合 計	食 数	568,840	573,212	565,796	557,527	528,325
	金 額	130,720	142,229	140,729	148,569	141,107

資料：善通寺市・琴平町・多度津町学校給食センター

※令和元年8月より、1市2町共同経営の給食センターとなったため、令和元年度分より善通寺市内の学校施設分のみを計上する。

#### (2) 一食当たり給食費の推移

(単位：円)

区 分	年 度	令和				
		平成 9～20	21～26	27～4	5～6	7～
幼 稚 園		194	205	215	229	270
小 学 校		215	230	245	262	310
中 学 校		245	265	280	300	355

資料：善通寺市・琴平町・多度津町学校給食センター

## 75 児童・生徒の体格

[ 男 子 ]

令和7年度(単位:cm・kg)

区 分	身 長			体 重		
	全 国	香 川	善 通 寺	全 国	香 川	善 通 寺
幼 年 長	110.4	110.0	107.9	19.0	19.1	18.7
小 学 1	116.6	116.6	115.6	21.4	21.7	21.2
2	122.7	122.1	121.6	24.2	23.8	24.8
3	128.3	127.5	127.1	27.4	27.1	26.9
4	134.0	133.5	133.9	31.2	30.8	31.2
5	139.5	139.1	139.1	35.1	34.8	35.4
6	146.1	145.3	144.7	39.6	39.1	38.9
中 学 1	153.8	152.9	152.4	45.2	45.0	45.0
2	161.1	160.5	159.7	50.4	50.7	51.7
3	166.1	165.2	163.7	55.0	55.3	55.0

[ 女 子 ]

区 分	身 長			体 重		
	全 国	香 川	善 通 寺	全 国	香 川	善 通 寺
幼 年 長	109.5	110.0	107.7	18.7	19.1	18.2
小 学 1	115.6	115.3	114.4	21.0	21.1	20.6
2	121.6	121.1	120.5	23.6	23.3	23.3
3	127.5	127.1	127.0	26.8	26.6	27.5
4	133.8	133.5	133.5	30.4	30.6	30.3
5	140.9	140.1	140.1	34.9	34.6	34.6
6	147.4	147.0	147.0	39.8	40.6	40.7
中 学 1	152.4	151.9	151.1	44.4	45.1	44.8
2	155.0	154.0	154.7	47.5	47.5	47.8
3	156.4	156.2	155.2	49.7	50.5	51.4

資料：教育総務課

76 街頭補導状況

(単位：人)

区 分	年 度				
	令和 3	4	5	6	7
総 数	0	0	0	0	0
帰宅促し	—	—	—	—	—
小学生	—	—	—	—	—
中学生	—	—	—	—	—
高校生	—	—	—	—	—
その他	—	—	—	—	—
喫 煙	—	—	—	—	—
高校生	—	—	—	—	—
道交法違反	—	—	—	—	—
小学生	—	—	—	—	—
中学生	—	—	—	—	—
校則違反	—	—	—	—	—
中学生	—	—	—	—	—
危険行為	—	—	—	—	—
中学生	—	—	—	—	—
高校生	—	—	—	—	—

資料：少年育成センター

※道交法違反・・・自転車の並走、スマホ、右側通行、イヤホン、傘さし運転など

※校則違反・・・自転車ノーヘル

77 少年相談専用電話の利用状況

(単位：件)

区 分	年 度				
	令和 2	3	4	5	6
総 数	5	12	5	1	0
不登校	1	5	2	—	—
小学生	1	—	2	—	—
中学生	—	5	—	—	—
行きしぶり	—	3	1	—	—
小学生	—	2	1	—	—
中学生	—	1	—	—	—
進路	—	—	1	1	—
中学生	—	—	1	1	—
学習関係	1	—	—	—	—
小学生	1	—	—	—	—
有職少年	—	—	—	—	—
教師関係	1	2	—	—	—
小学生	—	1	—	—	—
中学生	1	1	—	—	—
いじめ	—	—	—	—	—
小学生	—	—	—	—	—
友人関係	1	2	1	—	—
小学生	—	1	1	—	—
高校生	1	—	—	—	—
大学生	—	1	—	—	—
思春期	1	—	—	—	—
高校生	1	—	—	—	—

資料：少年育成センター

※内訳は、相談対象者

## 78 善通寺市の文化財

### (1) 文化財一覧表

令和7年3月31日現在

区分	総数	有形文化財						民俗文化財	記念物			登録有形文化財
		建造物	絵画	彫刻	工芸品	書跡	考古資料	無形民俗文化財	史跡	名勝	天然記念物	
総数	85	5	5	9	1	2	9	3	6	1	4	40
国指定等	56	2	2	4	1	1	1	—	3	1	1	40
国宝	2	—	—	—	1	1	—	—	—	—	—	—
重要文化財	9	2	2	4	—	—	1	—	—	—	—	—
県指定	8	—	—	3	—	1	—	2	—	—	2	—
市指定	21	3	3	2	—	—	8	1	3	—	1	—

資料：生涯学習課

### (2) 国指定文化財

令和7年3月31日現在

区分	名称	所在地	所有者	指定年月日
国宝	(工) 金銅錫杖頭	善通寺町三丁目615	善通寺	S56. 6. 9
〃	(書) 一字一仏法華経序品	〃	〃	S28. 11. 14
重要文化財	(絵) 絹本着色智証大師像 有賛	金蔵寺町1160	金倉寺	M34. 3. 27
〃	(彫) 木造地藏菩薩立像	善通寺町三丁目615	善通寺	M34. 3. 27
〃	(彫) 木造吉祥天立像	〃	〃	M34. 3. 27
〃	(彫) 木造天太玉命座像	大麻町241	大麻神社	M34. 3. 27
〃	(彫) 木造彦火瓊々杵命座像	〃	〃	M34. 3. 27
〃	(絵) 善通寺伽藍并寺領絵図	善通寺町三丁目615	善通寺	S60. 6. 6
〃	(考) 磨臼山古墳出土 割竹形石棺	文京町三丁目3-1	善通寺市	H 5. 6. 10
〃	(建) 旧善通寺偕行社	文京町二丁目1-1	善通寺市	H13. 6. 15
〃	(建) 善通寺 金堂・五重塔	善通寺町三丁目622	善通寺	H24. 12. 28
史跡	有岡古墳群 野田院古墳	善通寺町2380-196	国	S59. 11. 29
		磨臼山古墳	個人	
		鶴が峰4号墳	国	
		丸山古墳	丸山八幡神社 ほか	
		王墓山古墳	善通寺市	
		宮が尾古墳	善通寺市	
〃	天霧城跡	吉原町・碑殿町, 三豊市三野町, 仲多度郡多度津町	善通寺市 ほか	H 2. 5. 16
〃	讃岐遍路道 曼荼羅寺道	碑殿町, 三豊市三野町	善通寺市 ほか	H26. 10. 6
		善通寺境内	善通寺 ほか	H29. 10. 13
		甲山寺境内	甲山寺	R7. 3. 10
名勝	象頭山	大麻町, 仲多度郡琴平町	金刀比羅宮	S26. 6. 9
天然記念物	象頭山	〃	〃	〃

資料：生涯学習課

※ (建)…建造物, (絵)…絵画, (彫)…彫刻, (工)…工芸品, (書)…書跡, (考)…考古資料

## (3) 県指定文化財

令和7年3月31日現在

区分	名称	所在地	所有者	指定年月日
有形文化財	(彫)木造聖観音立像	吉原町1380-1	曼荼羅寺	S30. 4. 2
"	(彫)木造毘沙門天立像	善通寺町三丁目615	善通寺	H18. 2. 10
"	(書)仏説観仏三昧海経卷第六	"	"	H19. 3. 30
"	(彫)木造薬師如来坐像(金堂安置)1軀 附 像内納入文書 4通 造立関連文書(15通)1巻、2冊、8通	善通寺町三丁目	"	R 3. 3. 30
無形民俗文化財	木熊野神社特殊神事	中村町137	木熊野神社特殊神事伝承会	S37. 4. 14
"	シカシカ踊り	原田町	シカシカ踊り保存会	S48. 5. 12
天然記念物	木熊野神社社叢	中村町137	木熊野神社	S34. 6. 27
"	善通寺境内の大グス	善通寺町三丁目622	善通寺	S46. 4. 30

## (4) 市指定文化財

令和7年3月31日現在

区分	名称	所在地	所有者	指定年月日
有形文化財	(絵)木熊野神社算額	中村町137	木熊野神社	S57. 3. 12
"	(絵)絹本着色両界曼荼羅	金蔵寺町1160	金倉寺	S62. 7. 21
"	(絵)神原家善通寺村絵図	善通寺町六丁目1-4	善通寺市	S62. 7. 21
"	(彫)阿瀬の地藏菩薩立像	弘田町阿瀬	阿瀬自治会	S62. 7. 21
"	(彫)木造不動明王立像	吉原町1091	出釈迦寺	H21. 12. 25
"	(考)香色山出土家形埴輪棺	善通寺町六丁目1-4	善通寺市	S62. 7. 21
"	(考)仙遊遺跡出土石棺	"	"	S62. 7. 21
"	(考)王墓山古墳出土 銀象嵌鉄刀	"	"	S62. 7. 21
"	(考)王墓山古墳出土 金銅製冠帽	"	"	S62. 7. 21
"	(考)善通寺西遺跡出土櫛	"	"	S62. 7. 21
"	(考)大窪ケルン出土土師器壺	"	"	S62. 7. 21
"	(考)香色山1号塚塚出土遺物	"	善通寺	H10. 4. 1
"	(考)陣山銅剣	"	善通寺市	H13. 4. 1
"	(建)旧すし傳店舗	善通寺町二丁目8-23	"	H21. 12. 25
"	(建)禪定石造層塔	吉原町979	出釈迦寺	H23. 4. 11
"	(建)善通寺石造物群	善通寺町三丁目615 ほか	善通寺	H23. 4. 11
無形民俗文化財	吉原念仏踊	吉原町	吉原念仏踊保存会	S57. 3. 1
史跡	青龍古墳	吉原町1705	鷺井神社	S57. 3. 12
"	犬塚	仙遊町一丁目9	善通寺市	S62. 7. 21
"	智証大師降誕浴灌井伝承地	原田町848-1	個人	H13. 4. 1
天然記念物	前池のオニバス	稲木町(前池)	前池オニバス保存会	H16. 8. 22

## (5) 登録文化財

令和7年3月31日現在

区分	名称	所在地	所有者	指定年月日
登録有形文化財	大川酒店	上吉田町三丁目7-20	個人	H 9. 7. 15
"	大川家住宅	"	"	H 9. 7. 15
"	磯野家住宅	生野町2146-1	"	H 9. 7. 15
"	水尾写真館	上吉田町三丁目4-6	"	H12. 4. 28
"	JR善通寺駅 本屋	文京町一丁目7-1	四国旅客鉄道株式会社	H14. 2. 14
"	旧陸軍第十一師団兵舎棟	文京町三丁目2-1	学校法人四国学院	H14. 2. 14
"	乃木神社(本殿・拝殿・手水舎・鳥居)4件	文京町四丁目4-5	讃岐宮	H14. 2. 14
"	瀬川酒店主屋	上吉田町一丁目4-10	個人	H14. 2. 14
"	JR善通寺駅(1番ホーム上屋・2番ホーム上屋・跨線橋)3件	文京町一丁目7-1	四国旅客鉄道株式会社	H14. 6. 25
"	瀬川酒店東蔵	上吉田町一丁目4-10	個人	H14. 6. 25
"	善通寺(釈迦堂・天神社・龍王社・鐘楼・南大門・中門)6件	善通寺町三丁目622	善通寺	H21. 11. 2
"	善通寺誕生院(奥殿・御影堂・御影堂前廻廊・聖霊殿・護摩堂・地藏堂・護摩堂廻廊・閻魔堂及び渡廊下・宸殿・大玄関及び小玄関・南土蔵・仁王門・番所・勅使門・太鼓塀・極楽堀石積・弁天社・二十日橋・勅使橋)19件	善通寺町三丁目615 ほか	"	H22. 4. 28

資料：生涯学習課

※ (建)…建造物, (絵)…絵画, (彫)…彫刻, (工)…工芸品, (書)…書跡, (考)…考古資料

## 79 郷土館の利用状況

(単位：日・人)

区分		年度	令和				
			2	3	4	5	6
開館日数			260	252	237	314	315
利用者数	市内		993	929	1,269	1,549	1,061
	市外		640	672	763	1,264	1,014
	計		1,633	1,601	2,032	2,813	2,075

資料：郷土館

## 80 美術館の利用状況

(単位：日・回・人)

区分		年度	令和				
			2	3	4	5	6
開館日数			252	244	300	295	146
展覧会数			20	28	38	36	36
入館者数			7,101	9,002	11,496	12,415	5,110

資料：美術館

## 81 旧善通寺偕行社の利用状況

(単位：日・人)

区分		年度	令和				
			2	3	4	5	6
開館日数			298	291	359	359	359
利用者数	見学者数		2,844	2,688	4,093	3,739	3,908
	貸館利用者数		4,617	7,434	6,442	6,498	9,391
	計		7,461	10,122	10,535	10,237	13,299

資料：旧善通寺偕行社

## 82 市民会館の利用状況

(単位：回・人)

区 分		年 度	令和				
		元	2	3	4	5	
講堂・ロビー・ 各 室	回 数	5,307	3,590	3,850	4,980	4,634	
	利用者数	123,932	48,163	44,741	55,389	49,852	

資料：市民会館

## 83 地区公民館及び分館の利用状況

(単位：人)

区 分		年 度	令和				
		2	3	4	5	6	
中 央 公 民 館		5,547	5,081	6,331	7,452	7,531	
東 部 公 民 館		4,402	3,901	5,320	6,401	6,435	
西 部 公 民 館		3,855	3,874	5,063	7,974	7,057	
南 部 公 民 館		3,344	3,482	4,392	2,558	2,599	
竜 川 公 民 館		6,028	6,139	8,256	6,148	5,969	
与 北 公 民 館		3,510	3,066	3,013	3,485	2,962	
筆 岡 公 民 館		4,074	4,128	4,455	4,839	5,172	
吉 原 公 民 館		10,576	9,594	11,514	13,995	13,909	
中央公民館	中央分館	169	87	20	0	0	
南部公民館	生野分館	164	128	329	274	105	
合	計	41,669	39,480	48,693	53,126	51,739	

資料：地区公民館

## 84 ZENキューブ(総合会館)の利用状況

(1) 総合会館の施設別利用状況（令和3年度まで）

(単位：回・人)

区 分		年 度		令 和		
		平成 29	30	元 2	3	
市民ロビー	回 数	7	1	7	2	0
	利用者数	360	50	60	11	0
社会福祉 センター	回 数	1,573	1,427	1,387	1,124	1,234
	利用者数	16,918	16,183	14,897	8,734	10,826
働く婦人の家	回 数	1,030	992	924	782	458
	利用者数	16,198	17,361	14,552	9,100	6,027
勤労青少年 ホーム	回 数	610	616	533	443	323
	利用者数	7,158	7,184	5,858	4,201	2,716
合 計	回 数	3,220	3,036	2,851	2,351	2,015
	利用者数	40,634	40,778	35,367	22,046	19,569

資料：総合会館

(2) ZENキューブ（総合会館）の施設別利用状況（令和4年度から）

(単位：人)

区 分		年 度		
		令和 4	5	6
学 習 室	利用者数	789	8,552	10,160
講習室1～4	利用者数	533	8,063	9,733
会議室1～4	利用者数	356	2,983	3,793
多 目 的 室	利用者数	315	7,777	9,205
交流スペース (コワーキング スペース)	利用者数	299	1,842	2,032
郷 土 館	利用者数	—	—	
社会福祉 センター	利用者数	1,344	12,120	12,011
そ の 他 イ ベ ン ト 等	利用者数	2,400	6,208	7,802
合 計	利用者数	6,036	47,545	54,736

※改修工事のため、令和4年度は令和5年2月5日リニューアルオープンまで事実上の閉館。

※リニューアルオープンにあわせて、総合会館の愛称をZENキューブに決定。

資料：ZENキューブ（総合会館）

## 85 社会体育施設の利用状況

(単位：件・人)

区 分		年 度					
		2	3	4	5	6	
屋 外 施 設	野 球 場	件 数	85	88	90	77	81
		利用人員	3,670	3,533	4,163	4,461	4,531
	テ ニ ス 場	件 数	996	1,034	1,162	1,067	1,061
		利用人員	10,710	10,907	11,371	9,721	9,207
	西中学校運動場 夜間照明施設	件 数	15	0	1	14	15
		利用人員	380	0	360	1,000	850
	朝比奈運動広場	件 数	229	281	369	339	229
		利用人員	5,496	7,856	7,990	7,536	4,895
	鉢伏ふれあい公園 グラウンド	件 数	605	500	596	611	570
		利用人員	27,156	23,155	25,451	22,768	25,561
	大麻山キャンプ場	件 数	250	257	375	418	295
		利用人員	911	1,089	927	1,005	910
	市 民 プ ー ル	利用人員	0	0	30,298	40,715	45,963
	屋 内 施 設	市 武 道 館	件 数	582	616	815	843
利用人員			11,761	9,553	13,812	17,452	19,091
市 民 体 育 館		利用人員	58,080	70,998	88,598	105,558	69,993
計		利用人員	118,164	127,091	182,970	210,216	181,001

資料：生涯学習課

## 86 図書館の利用状況

(単位：日・人・点)

区 分		年 度				
		令和 2	3	4	5	6
開 館 日 数		323	245	339	341	338
登 録 者 数		31,259	35,370	14,676	16,085	17,362
館 外	貸 出 者 数	33,301	31,536	53,153	52,433	51,638
	貸 出 冊 数	129,155	128,341	224,740	220,085	217,841
図 書 受 入	購 入	6,154 (789)	18,650 (868)	5,933 (1,084)	5,797 (1,099)	5,386 (1,082)
	寄 贈	684 (46)	624 (114)	536 (228)	613 (143)	684 (139)
	弁 償	8	15	19	16	20
	計	6,846 (835)	19,289 (982)	6,488 (1,312)	6,426 (1,242)	6,090 (1,221)
図 書 払 出		8,593 (709)	5,466 (837)	1,241 (422)	1,089 (1,061)	1,192 (1,029)

※ ( ) 内は、雑誌点数内数

資料：図書館

## 87 図書分類別の蔵書・貸出状況

(1) 貸出状況

(単位：点)

区 分		年 度				
		令和 2	3	4	5	6
0	総 記	1,764	1,992	4,148	3,823	3,546
1	哲 学	3,280	3,225	7,646	7,464	7,467
2	歴 史	6,572	6,236	13,787	14,119	14,055
3	社 会 科 学	5,781	5,624	10,855	10,883	10,473
4	自 然 科 学	9,914	10,568	18,192	17,017	16,567
5	工 学	7,535	9,062	17,811	17,046	17,852
6	産 業	2,405	2,672	5,458	5,195	5,073
7	芸 術	39,659	39,738	67,160	64,161	63,905
8	語 学	966	981	2,122	2,344	2,212
9	文 学	42,109	40,540	65,170	65,600	64,490
	郷 土	9	18	80	69	36
	視 聴 覚	780	994	2,529	2,382	2,322
	雑 誌	8,381	6,691	9,782	9,982	9,843
総 数		129,155 (62,577)	128,341 (65,831)	224,740 (110,888)	220,085 (107,187)	217,841 (105,778)

※ ( ) 内は、児童貸出点数内数

資料：図書館

## (2) 蔵書数の推移

各年度末現在 (単位: 点)

区 分	年 度				
	令和 2	3	4	5	6
0 総 記	1,167	1,797	1,905	2,012	2,094
1 哲 学	2,023	2,403	2,581	2,697	2,816
2 歴 史	4,401	5,099	5,394	5,720	5,972
3 社 会 科 学	6,317	8,156	8,722	9,170	9,559
4 自 然 科 学	3,230	4,443	4,826	5,107	5,341
5 工 学	3,523	4,520	4,932	5,318	5,636
6 産 業	1,484	1,865	2,005	2,125	2,251
7 芸 術	4,789	5,186	5,441	5,685	5,827
8 語 学	583	907	960	1,015	1,054
9 文 学	22,625	24,141	25,144	26,145	27,130
児 童 図 書	25,335	28,250	29,178	30,863	32,632
郷 土 資 料	10,853	11,199	11,317	11,432	11,518
視 聴 覚 資 料	618	554	607	638	773
参 考 資 料	7,510	6,515	6,530	6,590	6,615
雑 誌	2,286	2,433	3,114	3,293	3,487
総 数	96,744	107,468	112,656	117,810	122,705

資料: 図書館

# 第 1 4 章 財 政 ・ 税

## 88 一般会計款別決算表

(1) 歳入

(単位：千円)

区 分	年 度	令和				
		元	2	3	4	5
1	市 税	3,665,079	3,657,102	3,583,305	3,629,364	3,684,783
2	地 方 譲 与 税	107,003	107,544	109,308	108,529	109,230
3	利 子 割 交 付 金	5,769	6,692	5,236	2,852	2,155
4	配 当 割 交 付 金	24,962	22,322	32,529	28,471	32,354
5	株 式 等 譲 渡 所 得 割 交 付 金	11,356	22,352	35,082	19,389	32,276
6	法 人 事 業 税 交 付 金	—	13,011	40,288	59,587	76,489
7	地 方 消 費 税 交 付 金	589,207	720,756	781,567	803,575	801,274
8	環 境 性 能 割 交 付 金	23,918	10,342	8,868	11,838	14,192
9	国 有 提 供 施 設 等 所 在 市 町 村 助 成 交 付 金	6,595	6,509	6,518	7,251	7,806
10	地 方 特 例 交 付 金	77,672	27,622	58,782	26,743	26,640
11	地 方 交 付 税	3,800,415	3,888,027	4,319,381	4,206,570	4,201,278
12	交 通 安 全 対 策 金 特 別 交 付 金	5,239	5,403	4,891	4,354	4,050
13	分 担 金 及 び 負 担 金	112,894	54,048	76,176	105,462	108,262
14	使 用 料 及 び 手 数 料	245,067	213,981	220,360	221,163	220,743
15	国 庫 支 出 金	2,157,969	5,644,687	3,632,636	2,848,744	2,480,844
16	県 支 出 金	920,894	908,664	891,475	935,625	937,229
17	財 産 収 入	35,205	26,017	31,519	30,425	157,986
18	寄 附 金	37,207	196,716	298,863	372,896	395,294
19	繰 入 金	585,054	673,232	1,671,446	1,676,957	1,155,358
20	繰 越 金	642,297	804,054	824,154	1,319,170	867,179
21	諸 収 入	373,623	506,124	540,503	453,203	416,003
22	市 債	2,137,700	1,650,600	1,441,200	1,594,300	170,100
23	自 動 車 取 得 税 交 付 金	—	—	—	342	1,424
合 計		15,565,125	19,165,805	18,614,087	18,466,468	15,902,949

資料：政策課

## (2) 歳出 (単位：千円)

区分	年度	令和				
		元	2	3	4	5
1	議会費	179,184	174,174	176,120	166,867	174,027
2	総務費	2,084,575	6,583,500	4,244,499	5,042,935	3,032,850
3	民生費	5,238,907	5,318,528	6,079,721	5,725,448	5,785,680
4	衛生費	819,429	861,412	1,161,787	1,127,711	1,025,725
5	労働費	35,594	35,221	35,121	35,396	35,666
6	農林水産業費	325,711	295,536	292,601	328,057	349,372
7	商工費	164,952	598,830	399,436	519,816	255,800
8	土木費	1,187,402	1,176,102	1,238,938	1,221,758	1,060,070
9	消防費	465,886	531,369	437,116	453,383	431,169
10	教育費	3,208,369	1,738,939	2,197,846	1,898,504	1,805,499
11	災害復旧費	42,947	—	—	—	—
12	公債費	1,008,115	1,028,040	1,031,731	1,079,756	1,089,911
13	諸支出金	—	—	—	—	—
合計		14,761,071	18,341,651	17,294,916	17,599,631	15,045,769

資料：政策課

## 89 特別会計決算表

## (1) 歳入 (単位：千円)

区分	年度	令和				
		元	2	3	4	5
国民健康保険	3,634,380	3,455,217	3,751,248	3,613,436	3,590,300	
下水道	888,150	—	—	—	—	
農業集落排水	25,357	25,445	25,500	25,115	25,571	
介護保険	2,621,857	2,640,642	2,695,847	2,640,681	2,603,844	
介護予防サービス	25,990	28,229	26,091	22,367	22,766	
後期高齢者医療	446,797	484,098	493,269	516,339	548,849	
太陽光発電	143,137	151,182	148,511	143,104	135,978	

資料：政策課

## (2) 歳出 (単位：千円)

区分	年度	令和				
		元	2	3	4	5
国民健康保険	3,580,903	3,358,463	3,680,340	3,539,740	3,530,349	
下水道	864,507	—	—	—	—	
農業集落排水	24,682	24,574	23,848	24,171	23,310	
介護保険	2,562,797	2,537,634	2,589,653	2,588,577	2,586,722	
介護予防サービス	25,981	28,222	26,084	21,936	22,592	
後期高齢者医療	446,040	480,986	492,531	515,258	547,542	
太陽光発電	141,665	146,081	147,914	141,887	134,262	

資料：政策課

## 90 企業会計決算表

## (1) 歳入 (単位：千円)

区分	年度	令和				
		元	2	3	4	5
水道事業会計	—	—	—	—	—	
下水道事業会計	—	670,181	651,086	632,329	678,331	

## (2) 歳出 (単位：千円)

区分	年度	令和				
		元	2	3	4	5
水道事業会計	—	—	—	—	—	
下水道事業会計	—	632,819	622,852	596,644	640,128	

資料：善通寺市水道事業会計決算書、善通寺市下水道事業会計決算書  
※平成30年度より、水道事業会計は「香川県広域水道企業団水道事業会計」に移行

## 91 一般会計歳出決算の性質別内訳

(単位：千円)

区 分	年 度		令和	2	3	4	5
	額	比	元				
1 人 件 費							
決 算 額			3,258,990	3,242,468	3,265,864	3,277,979	3,144,167
構 成 比			22.1	17.7	18.9	18.6	20.9
2 物 件 費							
決 算 額			1,771,174	2,002,671	2,254,378	2,376,817	2,190,409
構 成 比			12.0	10.9	13.0	13.5	14.6
3 維 持 補 修 費							
決 算 額			178,688	191,593	232,738	214,878	179,616
構 成 比			1.2	1.0	1.3	1.2	1.2
4 扶 助 費							
決 算 額			3,028,625	3,099,249	3,829,877	3,561,844	3,675,011
構 成 比			20.5	16.9	22.1	20.2	24.4
5 補 助 費 等							
決 算 額			1,316,000	5,560,041	2,139,922	2,298,698	2,206,694
構 成 比			8.9	30.3	12.4	13.1	14.7
6 普 通 建 設 事 業 費							
決 算 額			2,437,927	1,738,245	2,908,981	3,131,171	437,164
構 成 比			16.5	9.5	16.8	17.8	2.9
7 災 害 復 旧 事 業 費							
決 算 額			42,947	—	—	—	—
構 成 比			0.3	—	—	—	—
8 公 債 費							
決 算 額			1,008,115	1,028,040	1,031,732	1,079,756	1,089,911
構 成 比			6.8	5.6	6.0	6.2	7.2
9 積 立 金							
決 算 額			349,196	602,203	752,265	811,431	1,271,440
構 成 比			2.4	3.3	4.4	4.6	8.4
10 投 資 及 び 出 資 金							
決 算 額			—	—	—	—	—
構 成 比			—	—	—	—	—
11 貸 付 金							
決 算 額			68,000	68,000	68,000	68,000	68,000
構 成 比			0.5	0.4	0.4	0.4	0.5
12 繰 出 金							
決 算 額			1,301,409	809,141	811,160	779,057	783,357
構 成 比			8.8	4.4	4.7	4.4	5.2
歳 出 合 計							
決 算 額			14,761,071	18,341,651	17,294,917	17,599,631	15,045,769

資料：政策課

## 92 市税の状況

### (1) 市税収入額の状況

区 分	年 度	令和				
		2	3	4	5	6
市 税 収 入 額 (A)		3,657,102	3,583,305	3,629,364	3,684,783	3,600,164
世 帯 数 (B)		13,135	13,059	13,110	13,175	13,182
総 人 口 (C)		31,343	30,776	30,505	30,143	29,693
指 前 年 度 = 100 (D)		99.8	98.0	101.3	101.5	97.7
市 民 負 担 額						
一 世 帯 当 たり (E)		278,424	274,394	276,839	279,680	273,112
一 人 当 たり (F)		116,680	116,432	118,976	122,243	121,246
一 般 会 計						
歳 入 決 算 額 (G)		19,165,805	18,614,087	18,466,810	15,902,949	16,489,085
歳入決算に対する割合(A/G) (H)		19.0	19.2	19.6	23.1	21.8

※ 世帯数、総人口は各翌年度4月1日の常住人口による。

資料：税務課

### (2) 市税収入額の税目別推移

(単位：千円)

区 分	年 度					
		2	3	4	5	6
市 民 税		1,714,062	1,680,533	1,654,521	1,670,543	1,578,265
固 定 資 産 税		1,463,638	1,414,520	1,462,858	1,490,302	1,501,204
軽 自 動 車 税		118,762	120,278	126,590	129,238	134,851
市 た ば こ 税		254,218	265,412	279,356	286,068	276,658
都 市 計 画 税		106,422	102,562	106,039	108,632	109,186
計		3,657,102	3,583,305	3,629,364	3,684,783	3,600,164

資料：税務課

## 93 固定資産評価額

### (1) 土 地

各年1月1日現在 (単位：千円)

区 分		年 次				
		令和 3	4	5	6	7
田	一 般 田	1,240,249	1,233,622	1,224,486	1,216,559	1,213,162
	介 在 田	197,782	218,062	274,167	205,727	156,142
畑	一 般 畑	109,469	109,412	109,234	108,664	108,722
	介 在 畑	47,427	26,038	28,305	30,212	30,134
宅 地	小 規 模 住 宅 用 地	35,348,830	35,268,000	35,289,358	35,324,350	35,429,361
	一 般 住 宅 用 地	24,108,047	23,976,681	23,855,420	23,700,596	23,706,806
	商 業 地 等 ( 非 住 宅 用 地 )	28,299,550	28,390,375	28,738,980	29,261,096	29,224,988
	小 計	87,756,427	87,635,056	87,883,758	88,286,042	88,361,155
池 沼		564	564	564	563	563
山 林	一 般 山 林	119,004	117,747	117,805	117,264	117,219
	介 在 山 林	0	0	0	0	0
原 野		433	433	431	407	409
雑 種 地		4,687,024	4,895,887	5,185,706	5,606,523	5,700,416
合 計		94,158,379	94,236,821	94,824,456	95,571,961	95,687,922

※ 介在田・介在畑とは、農地法の転用許可を得た田・畑である。  
介在山林とは、宅地のうちに介在する山林をいう。

資料：税務課

## (2) 家 屋

各年1月1日現在 (単位：千円)

区 分 \ 年 次		令和				
		3	4	5	6	7
木 造	総 数	28,931,342	29,978,237	29,978,237	31,330,798	32,467,130
	法 定 免 税 点 未 満 の も の	84,739	53,691	53,691	42,591	40,511
	法 定 免 税 点 以 上 の も の	28,846,603	29,924,546	29,924,546	31,288,207	32,426,619
木 造 以 外	総 数	25,447,181	26,271,231	26,271,231	26,535,650	26,644,724
	法 定 免 税 点 未 満 の も の	953,638	12,030	12,030	11,495	10,887
	法 定 免 税 点 以 上 の も の	24,493,543	26,259,201	26,259,201	26,524,155	26,633,837
計	総 数	54,378,523	56,249,468	56,249,468	57,866,448	59,111,854
	法 定 免 税 点 未 満 の も の	1,038,377	65,721	65,721	54,086	51,398
	法 定 免 税 点 以 上 の も の	53,340,146	56,183,747	56,183,747	57,812,362	59,060,456

資料：税務課

## (3) 償却資産

各年1月1日現在 (単位：千円)

区 分 \ 年 次		令和				
		3	4	5	6	7
市 町 村 長 が 価 格 等 を 決 定 し た も の	構 築 物	1,861,617	2,300,763	2,298,399	2,153,665	2,363,179
	機 械 及 び 装 置	7,750,925	7,536,453	7,100,004	6,923,537	6,835,553
	船 舶	6,212	2,031	782	5,637	1,781
	車 両 及 び 運 搬 具	55,717	63,954	68,829	48,514	62,007
	工 具 ・ 器 具 及 び 備 品	1,780,033	1,965,458	2,100,315	2,190,097	2,667,228
総務大臣または知事が価格等 を決定したもの		3,872,111	3,671,813	3,582,504	3,498,996	3,685,626
合 計		15,326,615	15,540,472	15,150,833	14,820,446	15,615,374

資料：税務課

## 第 1 5 章

## 行政・議会・選挙

## 94 市職員数

### (1) 市職員数の状況

各年4月1日（単位：人）

区分	年次	令和				
		3	4	5	6	7
一般行政職		176	174	179	176	176
税務職		14	14	13	13	13
医師・歯科医師職		—	—	—	—	—
薬剤師・医療技術職		—	—	—	—	—
看護・保健職		9	9	9	9	10
消防職（海事職）		42	42	43	43	46
企業職		11	11	11	10	6
技能労務職		0	0	0	0	0
教育職		39	38	36	35	35
総数		295	291	288	291	286

※ 派遣職員を含む。

資料：秘書広報課

### (2) 事務部局別市職員数

各年4月1日（単位：人）

区分	年次	令和				
		3	4	5	6	7
市長の事務部局		186	184	186	184	179
議会の事務部局		3	3	3	3	3
教育委員会の事務部局及びその所管に属する教育機関		55	55	55	52	54
選挙管理委員会の事務部局		1	1	1	1	1
公平委員会の事務部局		(1)	(1)	(1)	(1)	(1)
農業委員会の事務部局		2	2	2	2	2
監査委員の事務部局		2	1	1	1	1
消防機関の事務部局		42	42	43	43	46
水道事業の事務部局		—	—	—	—	—
総数		291	288	291	286	286

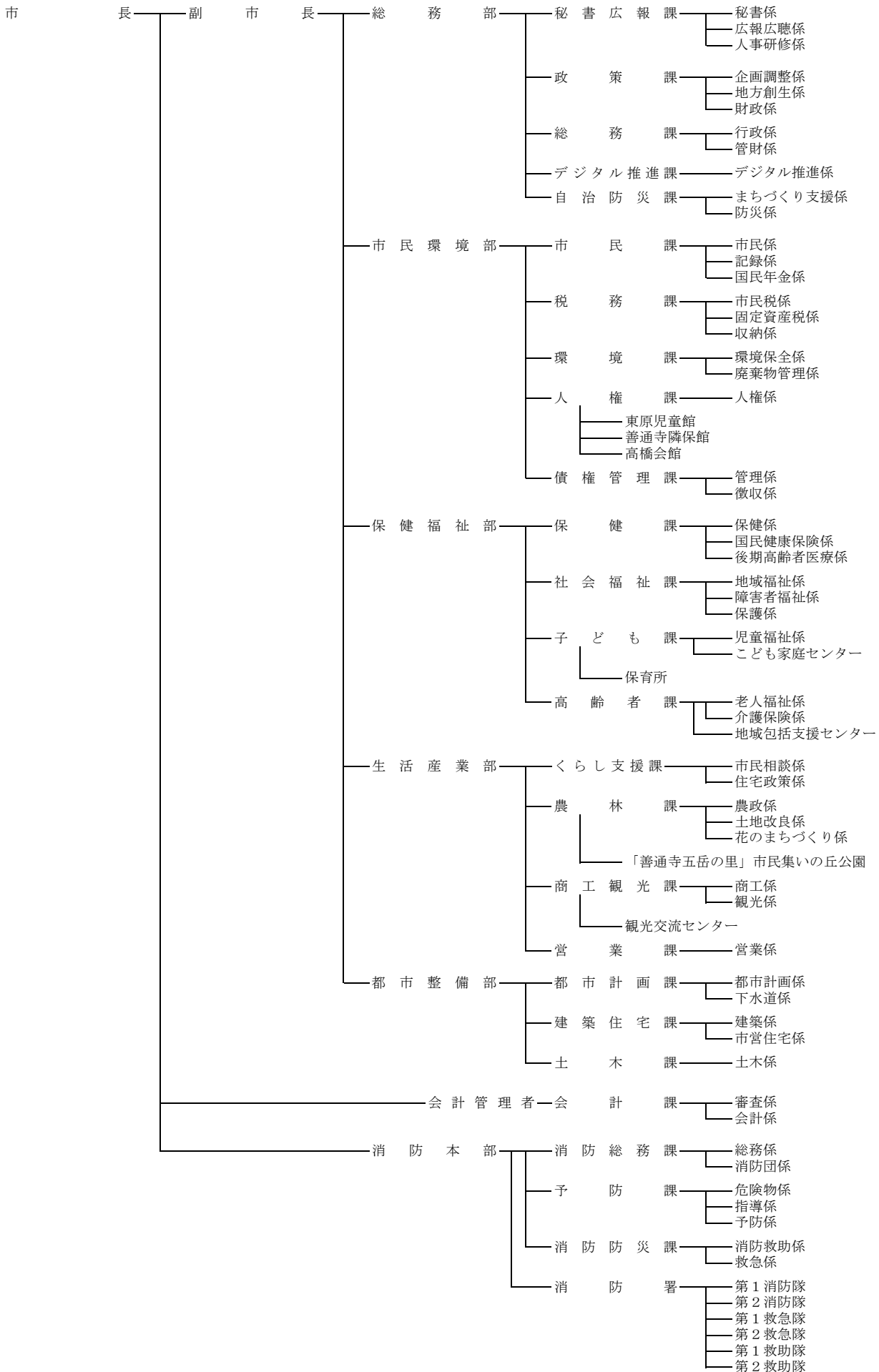
※ 派遣職員を含む。（ ）書は、兼務職員数。

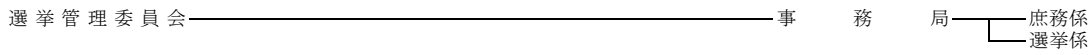
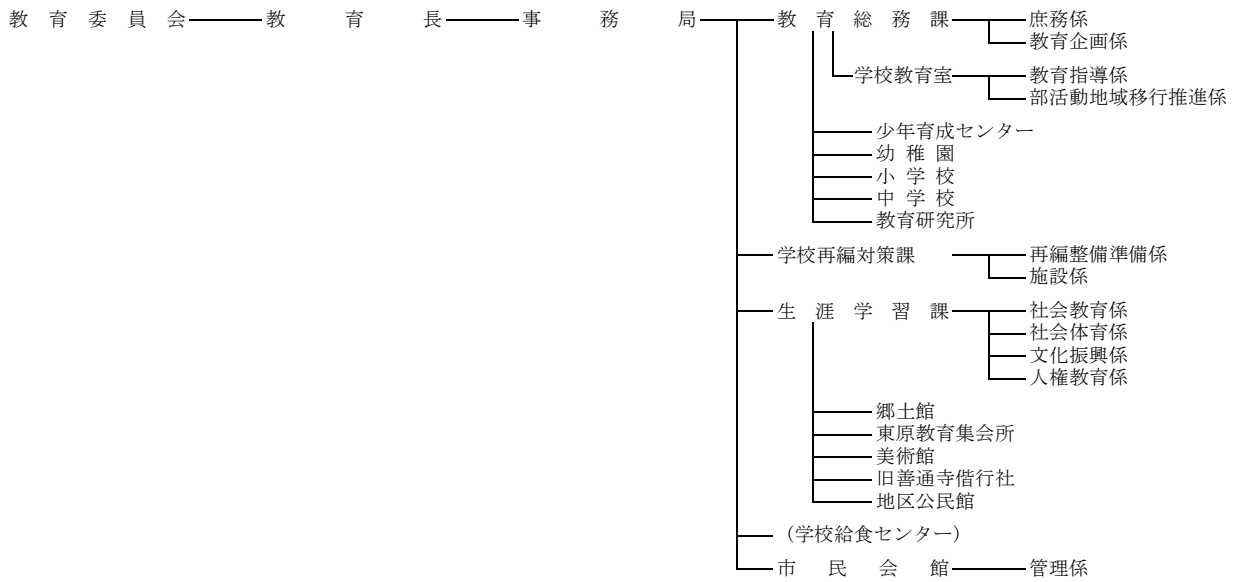
資料：秘書広報課

※ 市長の事務部局に、香川県広域水道企業団への派遣職員を含む。

95 行政機構図

善通寺市行政機構図案(令和7年4月1日)



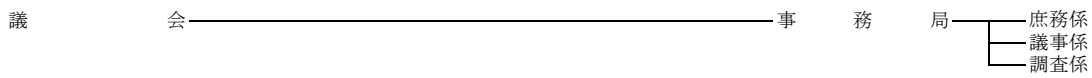


公平委員会

農業委員会——事務局

監査委員——事務局

固定資産評価審査委員会



## 96 歴代市長

令和7年7月1日現在

代 順	氏 名	就 任 年 月 日	退 任 年 月 日
1	三 好 泰 三	昭和29年6月15日	昭和37年5月9日
2	森 村 龍 彦	昭和37年5月10日	昭和41年5月9日
3	平 尾 勘 市	昭和41年5月10日	平成2年5月9日
4	真 鍋 勝	平成2年5月10日	平成6年5月9日
5	宮 下 裕	平成6年5月10日	平成22年5月9日
6	平 岡 政 典	平成22年5月10日	令和4年5月9日
7	辻 村 修	令和4年5月10日	在 任 中

資料：秘書広報課

## 97 歴代助役・副市長

令和7年7月1日現在

代 順	氏 名	就 任 年 月 日	退 任 年 月 日
1	細 川 孝 夫	昭和29年6月15日	昭和30年3月30日
2	南 光 又 一	昭和29年6月15日	昭和33年6月14日
3	山 本 正 男	昭和33年6月15日	昭和37年6月14日
4	高 橋 正 一	昭和38年7月11日	昭和46年7月10日
5	緒 方 正 人	昭和46年11月1日	昭和50年10月31日
6	森 村 昭	昭和51年4月1日	平成8年3月31日
7	平 岡 政 典	平成9年4月1日	平成21年12月8日
8	杉 峯 文 昭	平成22年6月24日	令和4年5月9日
9	小 瀧 賢 士	令和4年7月11日	令和6年3月31日
10	松 川 直 人	令和6年4月1日	在 任 中

※ 地方自治法一部改正に伴い平成19年4月1日より助役を廃止し副市長とする。 資料：秘書広報課

## 98 歴代収入役

代 順	氏 名	就 任 年 月 日	退 任 年 月 日
1	谷 壽 男	昭和29年6月15日	昭和37年6月14日
2	松 浦 修	昭和37年7月21日	昭和49年7月20日
3	横 田 喜 智	昭和49年7月31日	平成元年6月30日
4	北 堀 俊 一	平成元年12月19日	平成9年12月18日
5	横 田 直	平成9年12月19日	平成17年12月18日
	平成17年12月19日廃止		

資料：秘書広報課

99 歴代正副議長

議 長				副 議 長			
代順	氏 名	就任年月日	退任年月日	代順	氏 名	就任年月日	退任年月日
1	香川正恵	S29. 4. 17	S30. 3. 30	1	香川喜八	S29. 4. 17	S30. 3. 30
2	高畑勝	S30. 4. 14	S34. 3. 30	2	大川亨	S30. 4. 14	S34. 3. 30
3	高畑勝	S34. 4. 7	S37. 5. 8	3	千葉一貫	S34. 4. 7	S37. 5. 8
4	神原嘉哲	S37. 5. 8	S38. 3. 30	4	高木芳太郎	S37. 5. 8	S38. 3. 30
5	神原嘉哲	S38. 5. 15	S42. 4. 29	5	佐藤信親	S38. 5. 15	S42. 4. 29
6	神原嘉哲	S42. 5. 15	S46. 4. 29	6	角野幸太郎	S42. 5. 15	S46. 4. 29
7	高田二三男	S46. 5. 15	S46. 9. 2	7	草薙利明	S46. 5. 15	S46. 9. 2
8	草薙利明	S46. 9. 2	S48. 5. 21	8	真鍋勝	S46. 9. 2	S48. 5. 21
9	草薙利明	S48. 5. 21	S50. 4. 29	9	川崎智	S48. 5. 21	S50. 4. 29
10	草薙利明	S50. 5. 15	S52. 5. 17	10	光家虎彦	S50. 5. 15	S52. 5. 17
11	十川勝	S52. 5. 17	S54. 4. 29	11	栗林正直	S52. 5. 17	S54. 4. 29
12	伊達節夫	S54. 5. 15	S56. 5. 8	12	川合信雄	S54. 5. 15	S56. 5. 8
13	伊達節夫	S56. 5. 8	S58. 4. 29	13	芝昇	S56. 5. 8	S58. 4. 29
14	芝昇	S58. 5. 9	S60. 5. 14	14	藤田松雄	S58. 5. 9	S60. 5. 14
15	芝昇	S60. 5. 14	S61. 12. 8	15	三原一男	S60. 5. 14	S62. 4. 29
16	氏家範雄	S61. 12. 8	S62. 4. 29	16	林岩男	S62. 5. 14	S63. 6. 4
17	氏家範雄	S62. 5. 14	S63. 6. 4	17	高嶋秋好	S63. 6. 4	H 1. 9. 25
18	川合信雄	S63. 6. 4	H 1. 9. 25	18	草薙昭典	H 1. 9. 25	H 3. 4. 29
19	藤田松雄	H 1. 9. 25	H 3. 4. 29	19	平岡政典	H 3. 5. 7	H 4. 5. 29
20	藤田松雄	H 3. 5. 7	H 5. 5. 20	20	竹森義治	H 4. 5. 29	H 5. 5. 20
21	芝昇	H 5. 5. 20	H 6. 8. 16	21	新谷善昭	H 5. 5. 20	H 6. 8. 16
22	草薙昭典	H 6. 8. 16	H 7. 4. 29	22	山下三郎	H 6. 8. 16	H 7. 4. 29
23	草薙昭典	H 7. 5. 16	H 8. 5. 14	23	南光一幸	H 7. 5. 16	H 8. 5. 14
24	平岡政典	H 8. 5. 14	H 9. 3. 7	24	我部山耕造	H 8. 5. 14	H 9. 5. 13
25	南光一幸	H 9. 3. 7	H10. 3. 23	25	大河内義雅	H 9. 5. 13	H10. 5. 6
26	我部山耕造	H10. 3. 23	H11. 4. 29	26	尾崎弘	H10. 5. 6	H11. 4. 29
27	我部山耕造	H11. 5. 13	H12. 5. 15	27	岡崎敏一	H11. 5. 13	H12. 5. 15
28	草薙昭典	H12. 5. 15	H13. 5. 10	28	上田博之	H12. 5. 15	H13. 5. 10
29	上田博之	H13. 5. 10	H14. 5. 9	29	大河内義雅	H13. 5. 10	H14. 5. 9
30	上田博之	H14. 5. 9	H15. 4. 29	30	安藤末雄	H14. 5. 9	H15. 4. 29
31	尾崎弘	H15. 5. 14	H16. 5. 11	31	山田省三	H15. 5. 14	H16. 5. 11
32	芝昇	H16. 5. 11	H17. 5. 13	32	竹森正治	H16. 5. 11	H17. 5. 13
33	我部山耕造	H17. 5. 13	H18. 5. 15	33	山根貴行	H17. 5. 13	H18. 5. 15
34	山田省三	H18. 5. 15	H19. 4. 29	34	氏家寿士	H18. 5. 15	H19. 4. 29
35	竹森正治	H19. 5. 9	H20. 5. 12	35	山根貴行	H19. 5. 9	H20. 5. 12

資料：議会事務局

99 歴代正副議長(つづき)

議 長				副 議 長			
代順	氏 名	就任年月日	退任年月日	代順	氏 名	就任年月日	退任年月日
36	山 田 省 三	H20. 5. 12	H21. 5. 26	36	関 清 伸	H20. 5. 12	H21. 5. 26
37	我部山 耕 造	H21. 5. 26	H22. 5. 18	37	長谷部 一 成	H21. 5. 26	H22. 5. 18
38	山 根 貴 行	H22. 5. 18	H23. 4. 29	38	林 野 忠 弘	H22. 5. 18	H23. 4. 29
39	氏 家 寿 士	H23. 5. 16	H24. 5. 14	39	大 平 達 城	H23. 5. 16	H24. 5. 14
40	氏 家 寿 士	H24. 5. 14	H25. 5. 20	40	児 玉 敏 市	H24. 5. 14	H25. 5. 20
41	関 清 伸	H25. 5. 20	H26. 5. 9	41	内 田 等	H25. 5. 20	H26. 5. 9
42	大 平 達 城	H26. 5. 9	H27. 4. 29	42	内 田 等	H26. 5. 9	H27. 4. 29
43	林 野 忠 弘	H27. 5. 12	H28. 5. 10	43	寿 賀 崎 久	H27. 5. 12	H28. 5. 10
44	氏 家 寿 士	H28. 5. 10	H29. 5. 23	44	寿 賀 崎 久	H28. 5. 10	H29. 5. 23
45	田 中 涉	H29. 5. 23	H30. 5. 14	45	大 西 智 晴	H29. 5. 23	H30. 5. 14
46	大 平 達 城	H30. 5. 14	H31. 4. 29	46	大 西 富士子	H30. 5. 14	H31. 4. 29
47	寿 賀 崎 久	R 1. 5. 14	R 2. 5. 15	47	金 崎 大 和	R 1. 5. 14	R 2. 5. 15
48	氏 家 寿 士	R 2. 5. 15	R 3. 5. 25	48	川 向 武	R 2. 5. 15	R 3. 5. 25
49	林 野 忠 弘	R 3. 5. 25	R 4. 5. 17	49	安 井 一 博	R 3. 5. 25	R 4. 5. 17
50	寿 賀 崎 久	R 4. 5. 17	R 5. 4. 29	50	竹 森 千 津	R 4. 5. 17	R 5. 4. 29
51	金 崎 大 和	R 5. 5. 10	R 6. 5. 15	51	宮 武 昌 史	R 5. 5. 10	R 6. 5. 15
52	竹 森 千 津	R 6. 5. 15	R 7. 5. 13	52	長 崎 彰 夫	R 6. 5. 15	R 7. 5. 13
53	安 井 一 博	R 7. 5. 13	在任中	53	内 田 信 吾	R 7. 5. 13	在任中

資料：議会事務局

# 100 選挙人名簿登録者数

(1) 年次別

(単位：人)

区 分	登 録 者 数		
	総 数	男	女
平成5年9月2日	28,003	13,559	14,444
平成6年9月2日	28,171	13,569	14,602
平成7年9月2日	28,306	13,639	14,667
平成8年9月2日	28,281	13,657	14,624
平成9年9月2日	28,452	13,766	14,686
平成10年9月2日	28,323	13,689	14,634
平成11年9月2日	28,333	13,682	14,651
平成12年9月2日	28,346	13,629	14,717
平成13年9月2日	28,235	13,537	14,698
平成14年9月2日	28,142	13,506	14,636
平成15年9月2日	28,345	13,634	14,711
平成16年9月2日	28,409	13,667	14,742
平成17年9月2日	28,531	13,787	14,744
平成18年9月2日	28,369	13,657	14,712
平成19年9月2日	28,414	13,795	14,619
平成20年9月2日	28,293	13,745	14,548
平成21年9月2日	28,202	13,764	14,438
平成22年9月2日	27,725	13,384	14,341
平成23年9月2日	27,672	13,377	14,295
平成24年9月2日	27,512	13,303	14,209
平成25年9月2日	27,288	13,174	14,114
平成26年9月2日	27,043	13,120	13,923
平成27年9月2日	26,941	13,070	13,871
平成28年9月2日	27,414	13,433	13,981
平成29年9月2日	27,234	13,357	13,877
平成30年9月3日	27,240	13,489	13,751
令和元年9月2日	26,972	13,361	13,611
令和2年9月2日	26,646	13,180	13,466
令和3年9月2日	26,402	13,089	13,313
令和4年9月2日	26,025	12,886	13,139
令和5年9月1日	25,799	12,748	13,051
令和6年9月2日	25,400	12,559	12,841
令和7年9月1日	25,097	12,387	12,710

資料：選挙管理委員会事務局

## (2) 投票区別

令和7年9月1日現在 (単位：人)

投票区	投票所	登録者数		
		総数	男	女
1	南部公民館	990	490	500
2	下東会場	1,005	486	519
3	善通寺市役所1階ロビー	2,427	1,220	1,207
4	善通寺市消防団第3分団屯所	407	206	201
5	西部公民館	1,769	879	890
6	善通寺保育所	785	613	172
7	中央幼稚園	969	438	531
8	上吉田本村自治集会場	927	433	494
9	東部幼稚園	2,644	1,260	1,384
10	善通寺隣保館	521	253	268
11	与北公民館	487	236	251
12	宮の前会場	473	219	254
13	木徳北部会場	1,258	623	635
14	竜川幼稚園	2,314	1,141	1,173
15	金蔵寺本村会場	1,525	718	807
16	筆岡幼稚園	2,040	997	1,043
17	筆岡公民館	1,250	605	645
18	吉原公民館	1,933	933	1,000
19	南部幼稚園	486	225	261
20	中央公民館	887	412	475
計		25,097	12,387	12,710

資料：選挙管理委員会事務局

※令和7年4月 旧第18投票区（十五丁自治会場）及び旧第20投票区（曼荼羅寺地区集会場）を旧第19投票区（吉原公民館）と統合したため、投票区が22か所から20か所に減少している。

## 101 主要選挙の投票状況

(単位：人・%)

執行年月日	選挙名	有権者数	投票者数	棄権者数	投票率
H19. 4. 8	県議会議員選挙	無投票当選			
H19. 4. 22	市議会議員選挙	27,724	17,621	10,103	63.56
H19. 7. 29	参議院選挙区選出議員選挙	28,354	17,338	11,016	61.15
H19. 7. 29	参議院比例代表選出議員選挙	28,354	17,335	11,019	61.14
H21. 8. 30	衆議院小選挙区選出議員選挙	28,026	19,383	8,643	69.16
H21. 8. 30	衆議院比例代表選出議員選挙	28,026	19,381	8,645	69.15
H22. 4. 18	市長選挙	無投票当選			
H22. 4. 18	市議会議員補欠選挙	無投票当選			
H22. 7. 11	参議院選挙区選出議員選挙	27,969	16,148	11,821	57.74
H22. 7. 11	参議院比例代表選出議員選挙	27,969	16,150	11,819	57.74
H22. 8. 29	県知事選挙	27,209	10,783	16,426	39.63
H23. 4. 10	県議会議員選挙	無投票当選			
H23. 4. 24	市議会議員選挙	26,976	17,200	9,776	63.76
H24. 12. 16	衆議院小選挙区選出議員選挙	27,277	15,937	11,340	58.43
H24. 12. 16	衆議院比例代表選出議員選挙	27,277	15,937	11,340	58.43
H25. 7. 21	参議院選挙区選出議員選挙	27,497	14,453	13,044	52.56
H25. 7. 21	参議院比例代表選出議員選挙	27,497	14,453	13,044	52.56
H26. 4. 20	市長選挙	無投票当選			
H26. 8. 31	県知事選挙	26,735	9,701	17,034	36.29
H26. 12. 14	衆議院小選挙区選出議員選挙	26,971	13,368	13,603	49.56
H26. 12. 14	衆議院比例代表選出議員選挙	26,971	13,367	13,604	49.56
H27. 4. 12	県議会議員選挙	無投票当選			
H27. 4. 26	市議会議員選挙	26,357	16,322	10,035	61.93
H28. 7. 10	参議院選挙区選出議員選挙	27,407	14,125	13,282	51.54
H28. 7. 10	参議院比例代表選出議員選挙	27,407	14,125	13,282	51.54
H29. 10. 22	衆議院小選挙区選出議員選挙	27,203	14,065	13,138	51.70
H29. 10. 22	衆議院比例代表選出議員選挙	27,203	14,067	13,136	51.71
H30. 4. 22	市長選挙	無投票当選			
H30. 8. 26	県知事選挙	26,922	8,902	18,020	33.07
H31. 4. 7	県議会議員選挙	無投票当選			
H31. 4. 21	市議会議員選挙	26,449	15,284	11,165	57.79
R元. 7. 21	参議院選挙区選出議員選挙	27,228	12,637	14,591	46.41
R元. 7. 21	参議院比例代表選出議員選挙	27,228	12,635	14,593	46.40
R 3. 10. 31	衆議院小選挙区選出議員選挙	26,380	13,608	12,772	51.58
R 3. 10. 31	衆議院比例代表選出議員選挙	26,380	13,608	12,772	51.58
R 4. 4. 24	市長選挙	25,579	12,320	13,259	48.16
R 4. 4. 24	市議会議員補欠選挙	25,579	12,311	13,268	48.13
R 4. 7. 10	参議院選挙区選出議員選挙	26,235	12,452	13,783	47.46
R 4. 7. 10	参議院比例代表選出議員選挙	26,235	12,452	13,783	47.46
R 4. 8. 28	県知事選挙	25,685	9,967	15,718	38.80
R 4. 8. 28	県議会議員補欠選挙	25,684	9,838	15,846	38.30
R 4. 9. 25	市議会議員補欠選挙	25,659	8,280	17,379	32.27
R 5. 4. 9	県議会議員選挙	25,314	11,445	13,869	45.21
R 5. 4. 23	市議会議員選挙	25,281	12,599	12,682	49.84
R 6. 10. 27	衆議院小選挙区選出議員選挙	25,382	13,285	12,097	52.34
R 6. 10. 27	衆議院比例代表選出議員選挙	25,382	13,284	12,098	52.34
R 7. 7. 20	参議院選挙区選出議員選挙	25,242	14,139	11,103	56.01
R 7. 7. 20	参議院比例代表選出議員選挙	25,242	14,139	11,103	56.01

資料：選挙管理委員会事務局

# 第 1 6 章 そ の 他

102 地区別自治会の加入状況

令和7年4月1日現在

地 区	区 分	令和7年4月1日現在		
		自 治 会 数	世 帯 数	班 数
中	央	45	1,032	127
東	部	55	1,353	149
西	部	31	634	72
南	部	33	777	83
竜	川	58	1,299	127
与	北	20	446	58
筆	岡	26	871	89
吉	原	43	722	48
計		311	7,134	753

※ 平成25年度総会時の数。

資料：自治防災課

103 シルバー人材センターの職群別業務実績

令和6年度（単位：件）

月	職群別	技 術	技 能	事務整理	管 理	折衝外交	一般作業	サービス
4		0	156	4	46	1	297	79
5		0	144	6	45	1	352	79
6		0	114	7	46	0	320	85
7		0	162	4	49	0	337	83
8		0	34	3	47	0	273	82
9		0	114	3	45	0	402	81
10		0	158	4	46	1	340	76
11		0	174	7	50	1	292	73
12		0	154	4	45	0	246	76
1		0	114	7	43	0	150	75
2		0	112	8	47	0	122	75
3		0	102	6	44	1	219	84
計		0	1,538	63	553	5	3,350	948

資料：（公社）仲善広域シルバー人材センター

- ※ 昭和61年5月善通寺市・満濃町・琴平町の1市2町で(社)仲善広域シルバー人材センターを設立。  
 平成元年5月琴南町・仲南町の加入により1市4町となる。  
 平成18年3月満濃町・琴南町・仲南町が合併してまんのう町となり、1市2町となる。  
 平成24年4月 公益社団法人となる。  
 数値は全体を表す。

技 術 —  
 技 能 剪定、大工、障子・網戸の張り替え等  
 事務整理 宛名書き、賞状書き等  
 管 理 駐車場管理、駐輪場管理、建物管理等  
 折衝外交 店番等  
 一般作業 除草、清掃、片付け、農作業等  
 サービス 家事援助、高齢者のお世話等

## 〔善通寺市民憲章〕

わたくしたちは、文化の香りたかい善通寺市民であることに誇りと責任を感じ、健康で明るく豊かな郷土をつくることにつとめます。

- ・ 仕事を愛し、明るい家庭を築きましょう。
- ・ ねばり強く、心身の鍛練につとめましょう。
- ・ 教養をたかめ、美しい環境をつくりましょう。
- ・ きまりを守り、よい習慣を育てましょう。
- ・ お互いを理解し、だれにも親切にしましょう。

## 〔市の木・市の花〕

(昭和48年11月1日制定)

市 の 木 ・ くすのき

市 の 花 ・ き く

# 善通寺市統計書（第39号）

令和7年版

編集 善通寺市総務部総務課

〒765-8503

香川県善通寺市文京町二丁目1番1号

Tel (0877) 63-6302

Fax (0877) 63-6350

E-Mail [soumu@city.zentsuji.kagawa.jp](mailto:soumu@city.zentsuji.kagawa.jp)