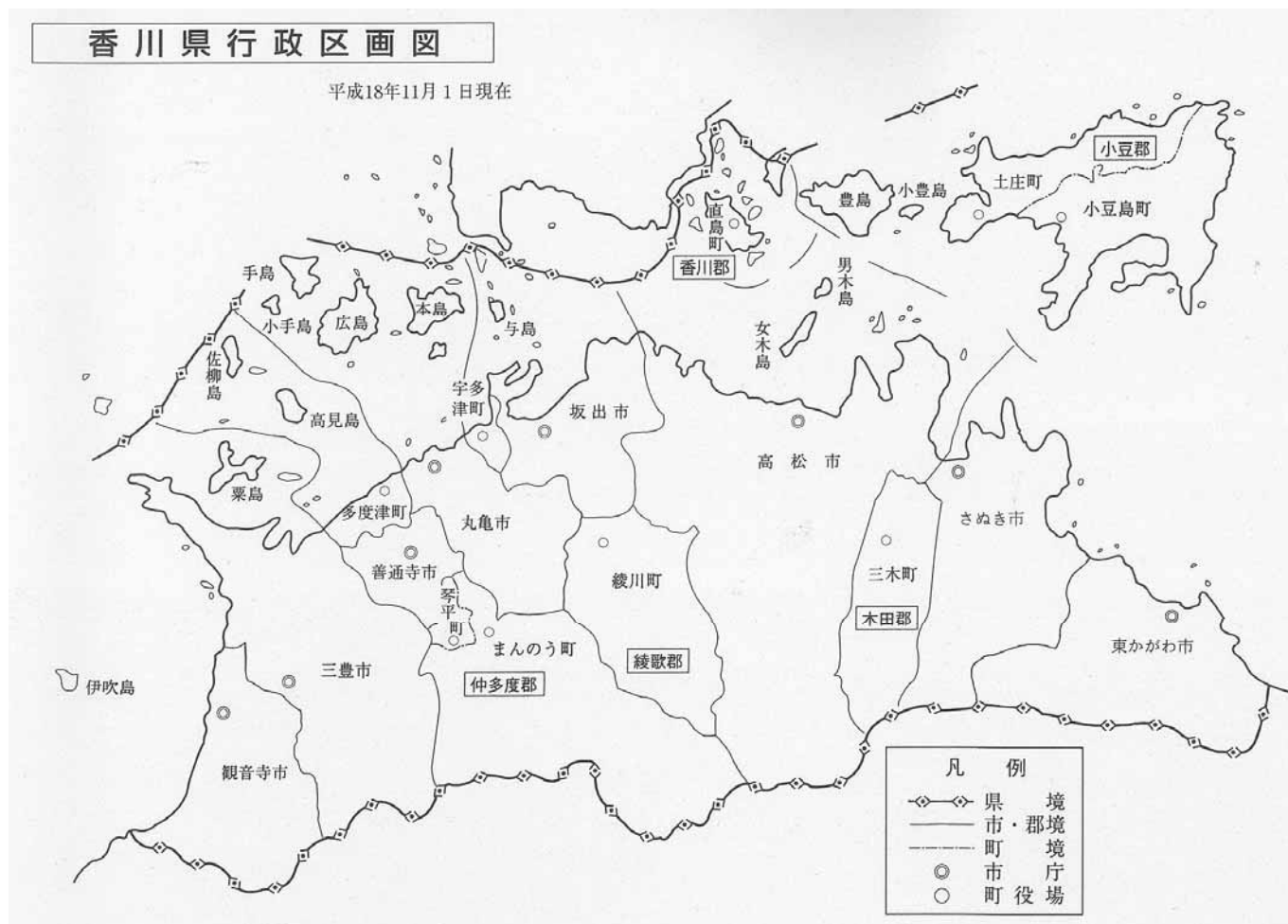


# 第1章 土地・気象

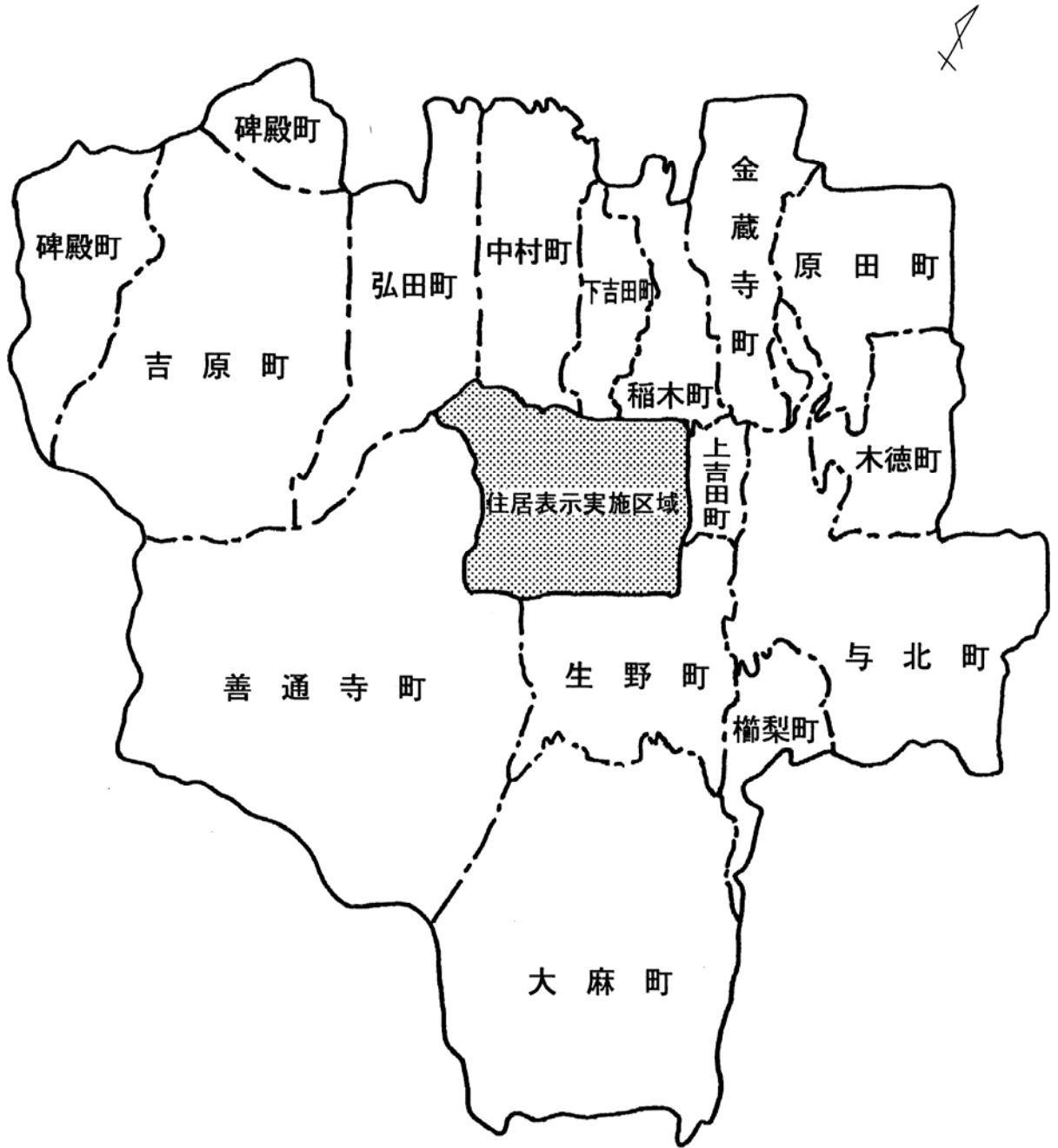
# 1 位置及び広ぼう



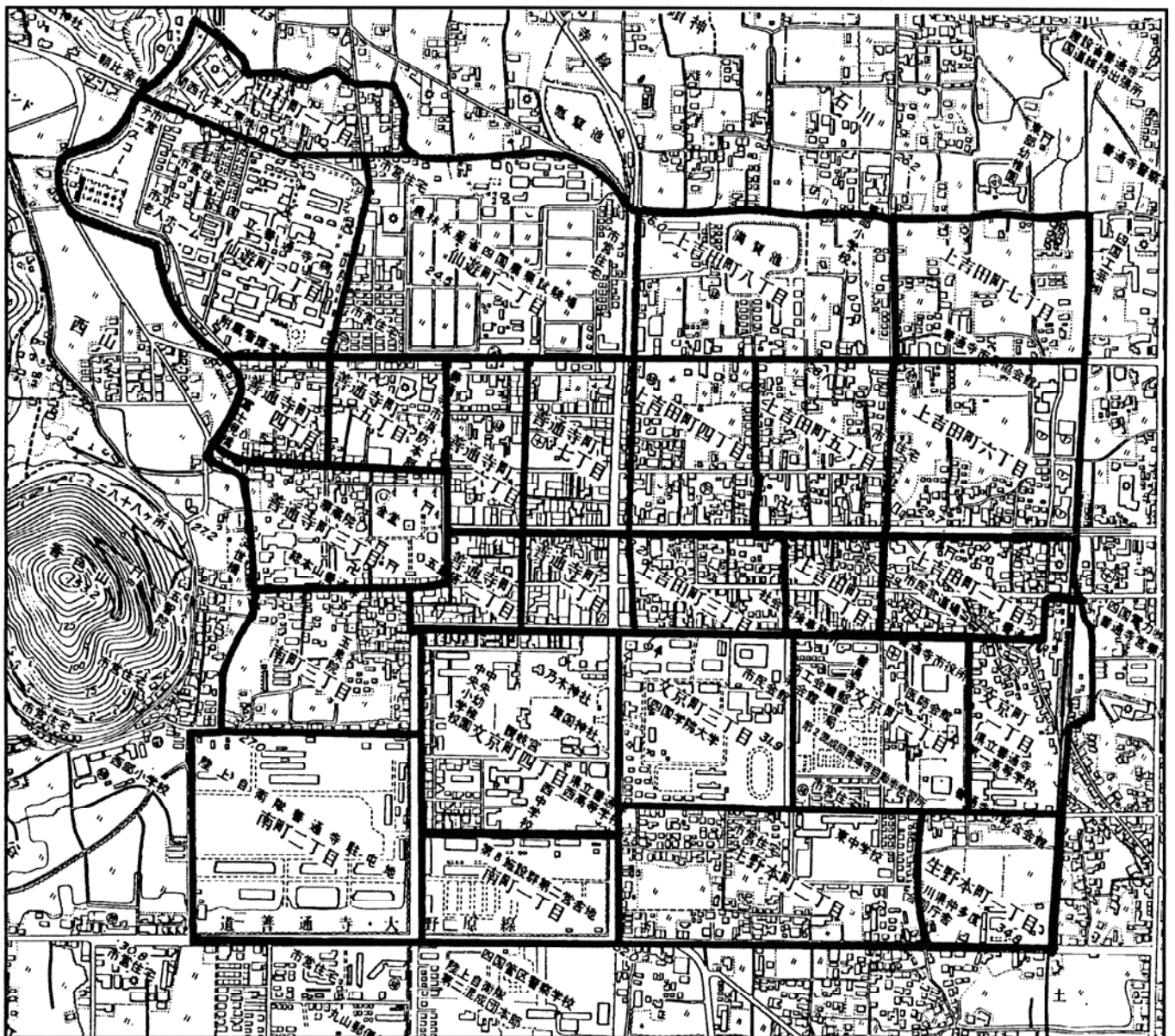
## 善通寺市の広ぼう

方 位	地 名	経 緯 度	面 積
極 東	与北町字山下	東経 133 度 49 分 33 秒	39.88 平方キロメートル
極 西	碑殿町字石切谷	東経 133 度 43 分 44 秒	東西 8.90 キロメートル
極 南	大麻町字岡	北緯 34 度 11 分 2 秒	南北 7.96 キロメートル
極 北	金蔵寺町字川添	北緯 34 度 15 分 19 秒	

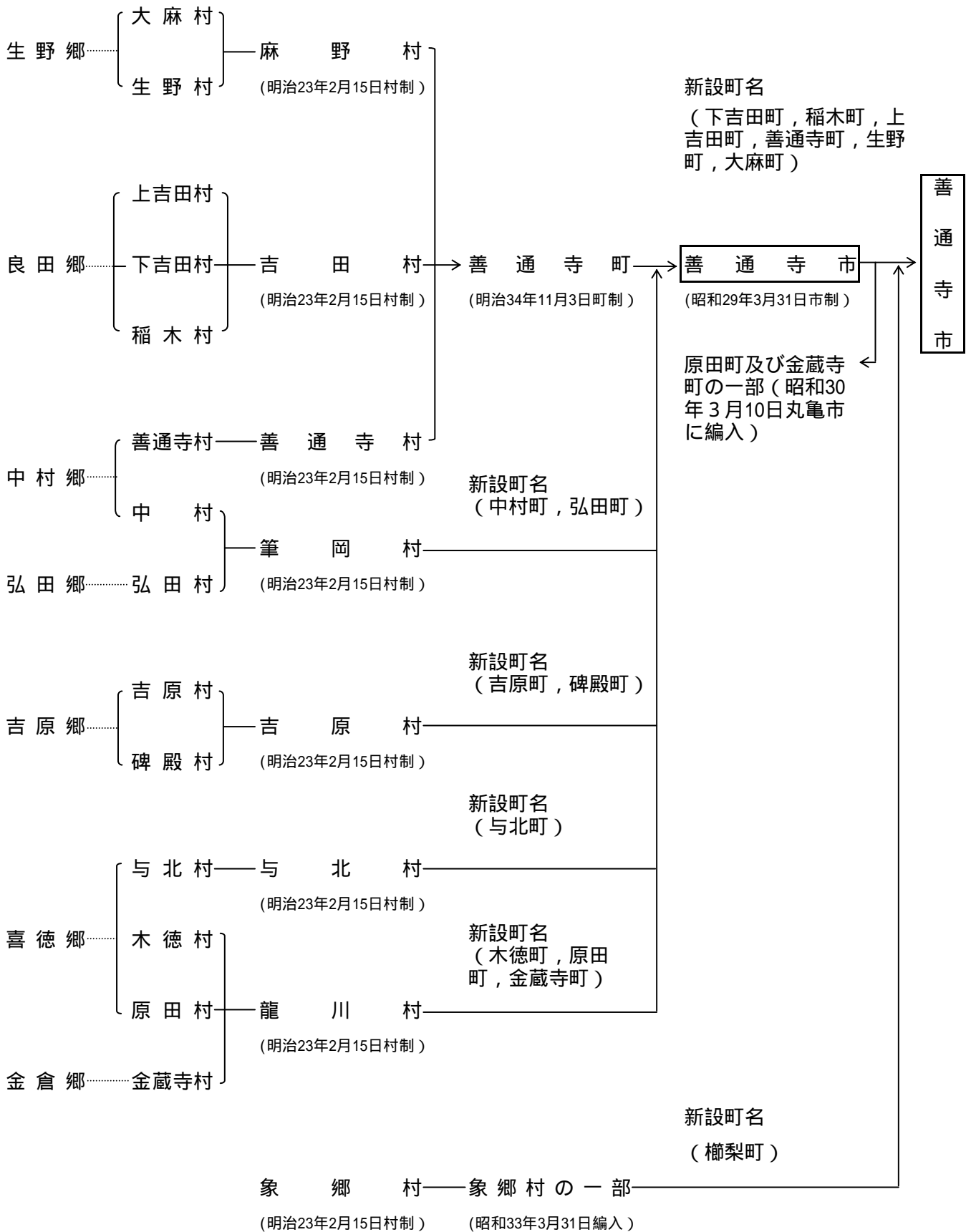
2 町別区画図



3 住居表示实施区域图



#### 4 市域の変遷



## 5 土地利用状況

各年1月1日現在(単位: m<sup>2</sup>)

年次		各年1月1日現在(単位: m <sup>2</sup> )				
		平成 14	15	16	17	18
区分						
田	一般田	10,402,619	10,298,549	10,252,438	10,170,350	10,068,636
	介在田	35,687	31,895	32,306	36,958	37,465
畑	一般畑	3,530,180	3,568,273	3,512,596	3,460,201	3,301,170
	介在畑	7,021	8,250	7,309	6,931	5,936
宅地		6,081,854	6,131,359	6,154,046	6,179,404	6,225,795
池沼		1,436,176	1,436,176	1,436,169	1,435,541	1,436,158
山林	一般山林	10,888,926	10,886,551	10,923,015	10,944,314	10,979,851
	介在山林	148	148	148	148	148
原野		68,876	67,850	71,035	67,801	46,901
雑種地		404,710	400,039	419,100	424,285	450,110
その他		7,023,803	7,050,910	7,071,838	7,154,067	7,327,830
合計		39,880,000	39,880,000	39,880,000	39,880,000	39,880,000

介在田・介在畑とは、農地法の転用許可を得た田・畑である。  
介在山林とは、宅地のうちに介在する山林等をいう。

資料：税務課

## 6 農地転用状況

(単位: 件・m<sup>2</sup>)

年度		各年1月1日現在(単位: 件・m <sup>2</sup> )				
		平成 13	14	15	16	17
区分						
宅用	件数	62	45	42	43	43
	面積	24,772	16,383	23,694	24,579	21,239
業・商業用	件数	12	10	7	9	13
	面積	30,436	5,966	8,875	17,535	15,557
その他	件数	32	33	39	36	11
	面積	21,036	14,934	17,770	11,603	4,655
計	件数	106	88	88	88	67
	面積	76,244	37,283	50,339	53,717	41,451

資料：農業委員会

## 7 気象状況

平成17年

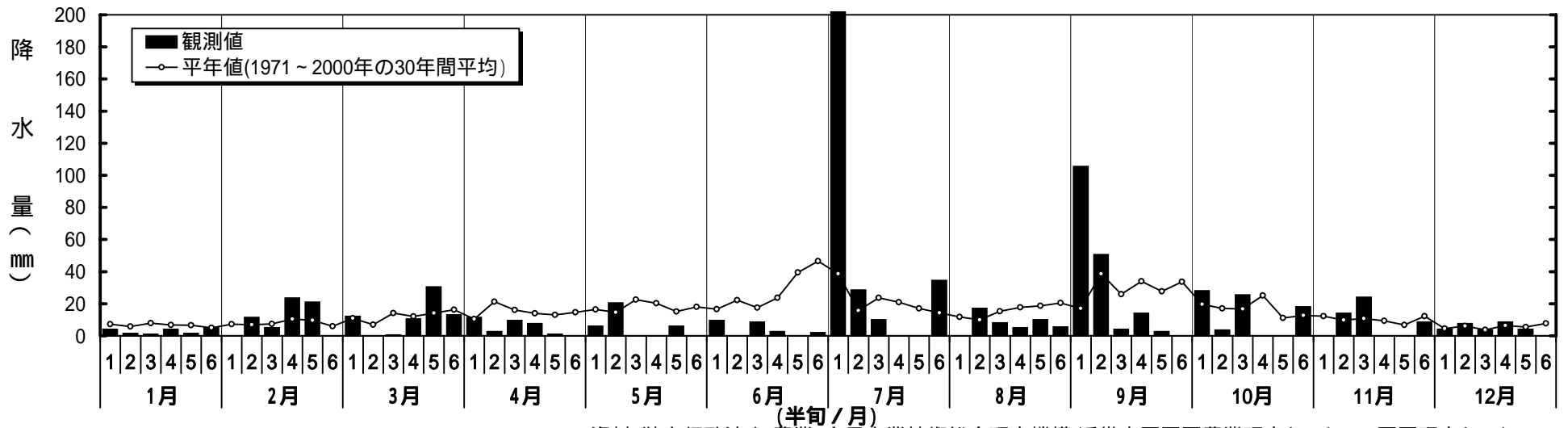
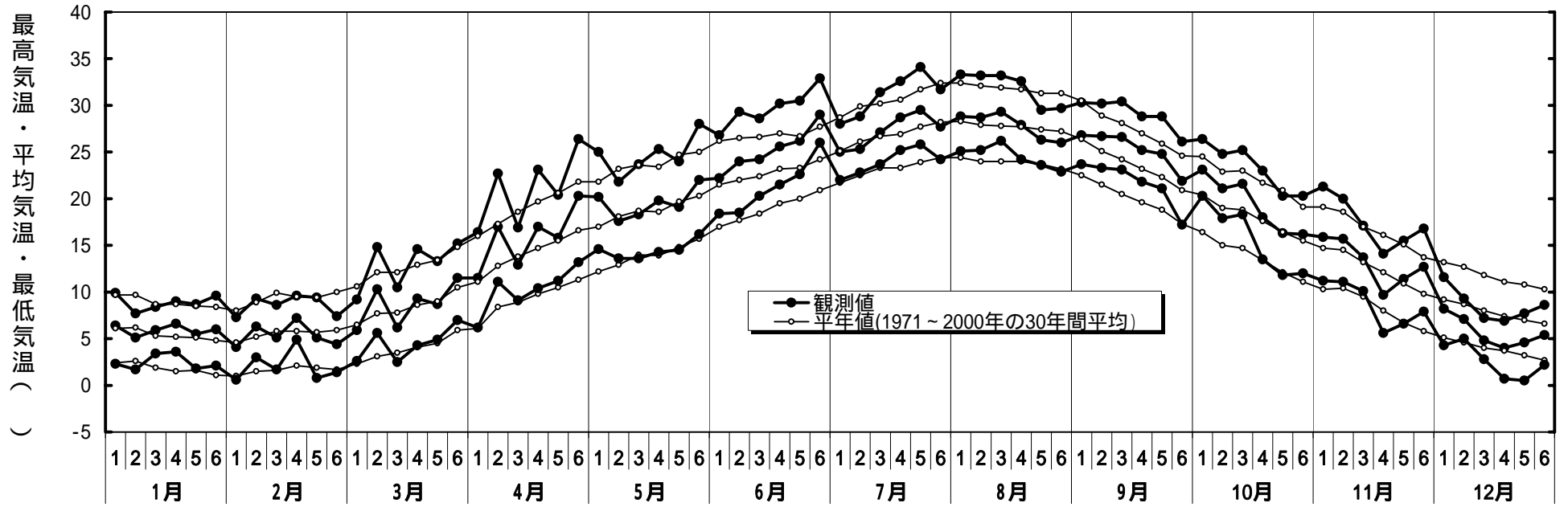
月 区分		平成17年											
		1	2	3	4	5	6	7	8	9	10	11	12
気温	月最高	13.8	14.7	18.5	28.6	29.7	34.1	34.7	34.5	33.5	30.2	22.7	14.7
	月最低	-0.4	-3.1	-0.8	3.9	10.3	16.2	21.2	20.4	16.5	9.6	4.1	-0.8
	月平均	5.9	5.4	8.8	15.8	19.6	25.2	27.2	27.8	25.4	19.3	13.2	5.7
湿度 %	最低	33	26	16	9	10	23	37	39	29	31	34	32
	平均	61	62	62	54	57	63	72	71	72	70	67	57
風速 m/s	最大	9.4	10.8	11.2	10.3	7.9	7.6	7.5	8.3	10.7	8.8	8.5	10.1
	平均	3.0	2.9	2.8	2.5	2.3	2.4	2.2	2.1	2.1	2.0	2.0	3.7
最多風向		WSW	WNW	SW	SSW	SW	W	E	SSW	S	NW	WNW	NW
降水量合計 mm		17.0	61.0	66.5	32.0	32.5	22.5	324.5	45.5	176.5	75.0	46.5	27.5
日照時間合計 hr		122.9	110.7	172.4	233.5	260.5	199.5	179.8	200.4	158.1	153.3	158.1	115.3

年間降水量 927.0 mm

(注) -, \*は、観測値が欠測、および旬・月の合計・平均値等で、欠測日数(回数)が20%を超えるとき。

資料：独立行政法人 農業・食品産業技術総合研究機構 近畿中国四国農業研究センター 四国研究センター

8 半旬別気象図 (平成17年)



資料: 独立行政法人 農業・食品産業技術総合研究機構 近畿中国四国農業研究センター 四国研究センター