

# 第1章 土地・気象

# 1 位置及び広ぼう

## 香川県行政区画図

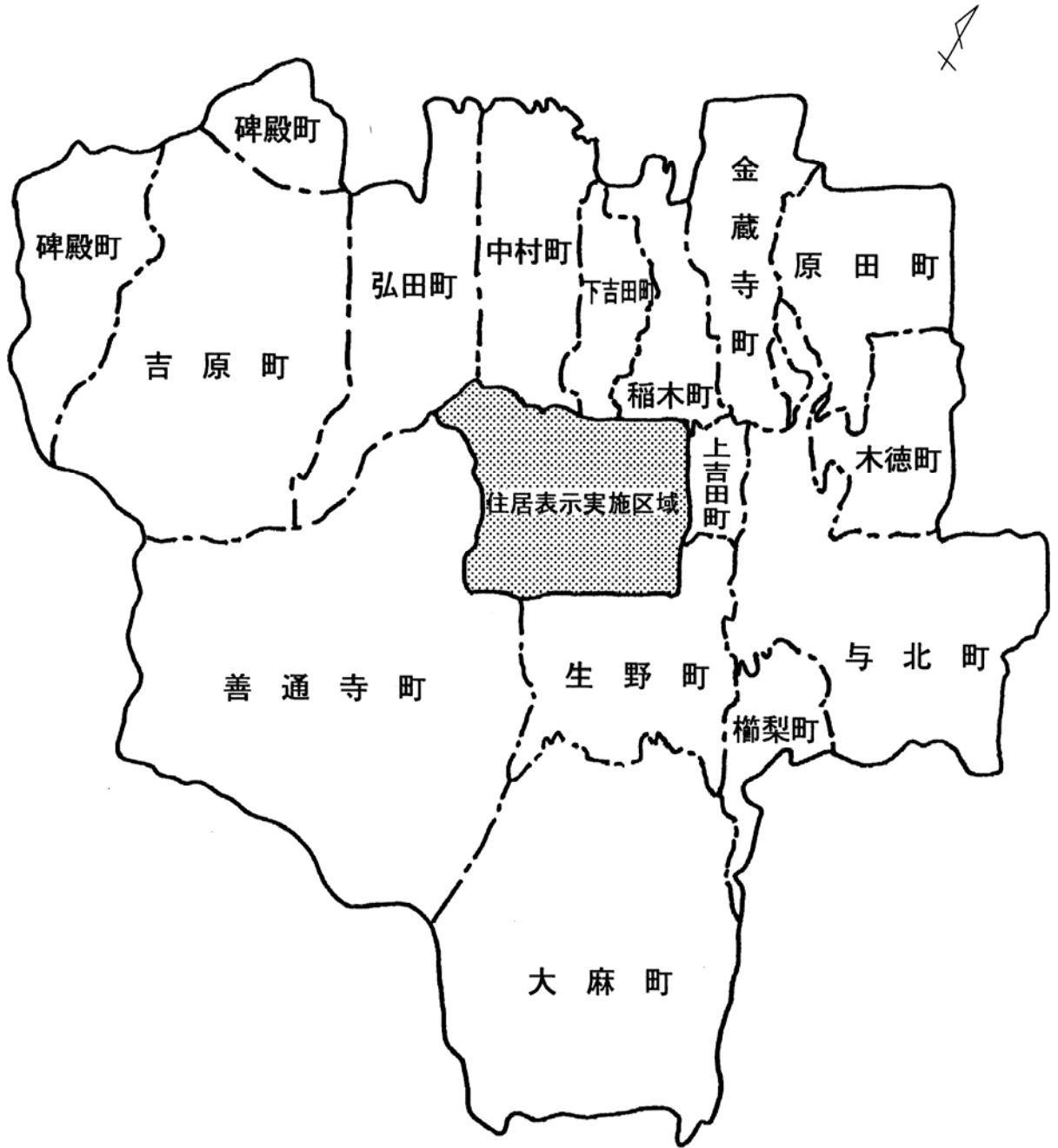
平成17年11月1日現在



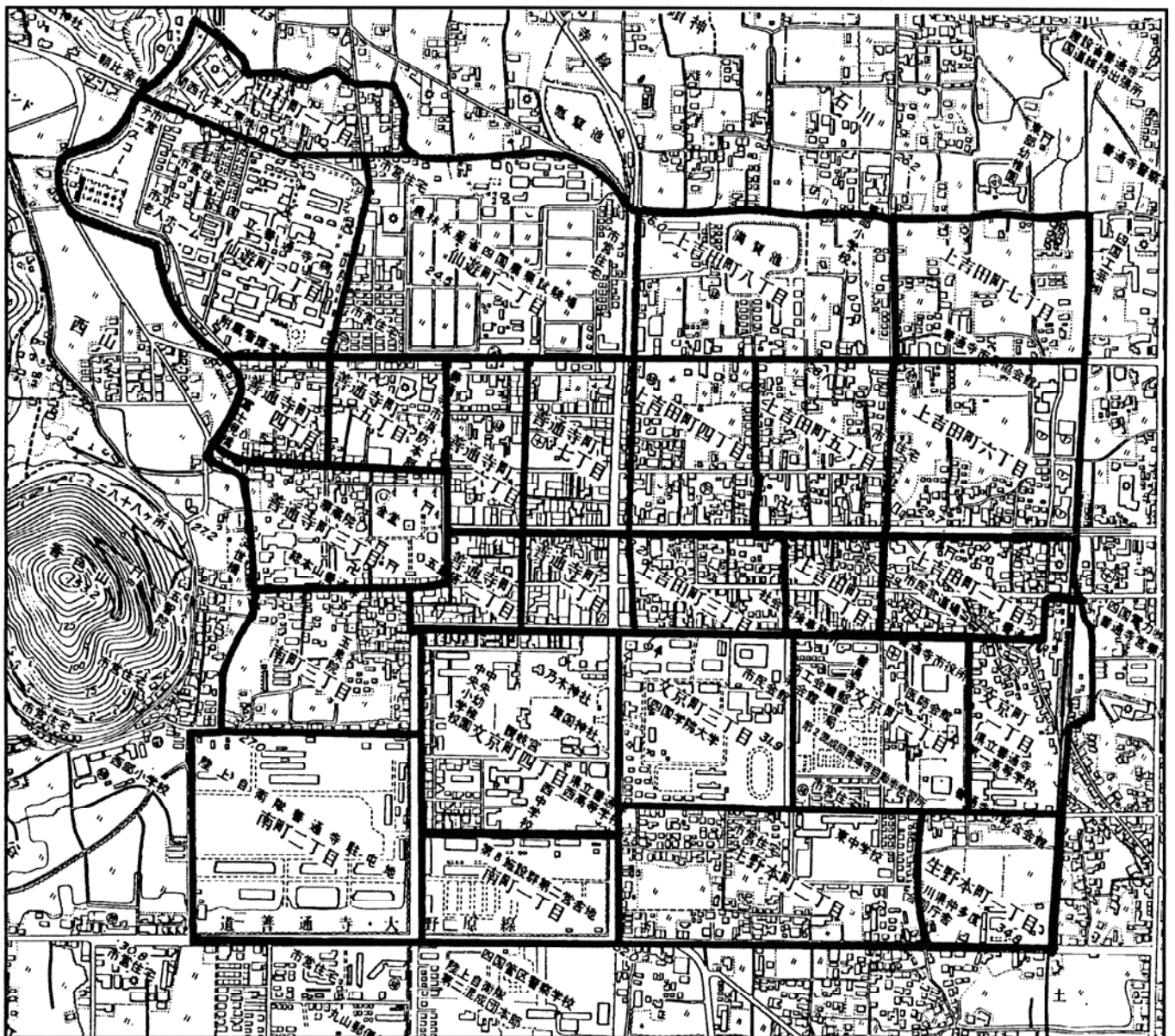
### 善通寺市の広ぼう

方位	地名	経緯度	面積
極東	与北町字山下	東経 133 度 49 分 33 秒	39.88 平方キロメートル
極西	碑殿町字石切谷	東経 133 度 43 分 44 秒	
極南	大麻町字岡	北緯 34 度 11 分 2 秒	南北 7.96 キロメートル
極北	金蔵寺町字川添	北緯 34 度 15 分 19 秒	

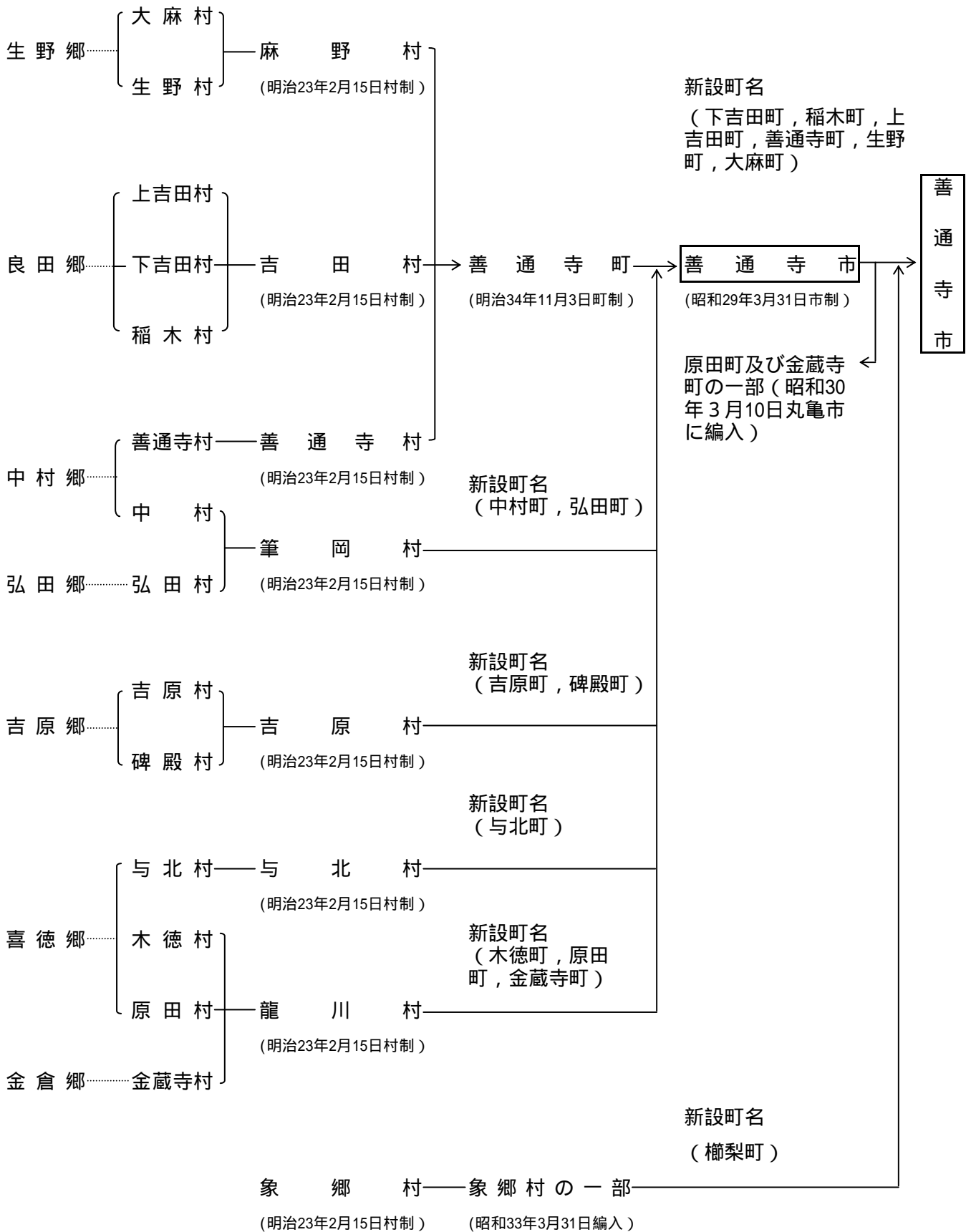
2 町別区画図



3 住居表示実施区域図



#### 4 市域の変遷



## 5 土地利用状況

各年1月1日現在(単位: m<sup>2</sup>)

年次		各年1月1日現在(単位: m <sup>2</sup> )				
		平成 13	14	15	16	17
区分						
田	一般田	10,477,636	10,402,619	10,298,549	10,252,438	10,170,350
	介在田	44,199	35,687	31,895	32,306	36,958
畑	一般畑	3,543,545	3,530,180	3,568,273	3,512,596	3,460,201
	介在畑	7,173	7,021	8,250	7,309	6,931
宅地		6,018,481	6,081,854	6,131,359	6,154,046	6,179,404
池沼		1,438,719	1,436,176	1,436,176	1,436,169	1,435,541
山林	一般山林	10,889,625	10,888,926	10,886,551	10,923,015	10,944,314
	介在山林	148	148	148	148	148
原野		69,247	68,876	67,850	71,035	67,801
雑種地		362,979	404,710	400,039	419,100	424,285
その他		7,028,248	7,023,803	7,050,910	7,071,838	7,154,067
合計		39,880,000	39,880,000	39,880,000	39,880,000	39,880,000

介在田・介在畑とは、農地法の転用許可を得た田・畑である。  
介在山林とは、宅地のうちに介在する山林等をいう。

資料：税務課

## 6 農地転用状況

(単位: 件・m<sup>2</sup>)

年度		各年1月1日現在(単位: 件・m <sup>2</sup> )				
		平成 12	13	14	15	16
区分						
住宅用	件数	74	62	45	42	43
	面積	44,082	24,772	16,383	23,694	24,579
工業・商業用	件数	3	12	10	7	9
	面積	885	30,436	5,966	8,875	17,535
その他	件数	33	32	33	39	36
	面積	23,502	21,036	14,934	17,770	11,603
計	件数	110	106	88	88	88
	面積	68,469	76,244	37,283	50,339	53,717

資料：農業委員会

## 7 気象状況

平成16年

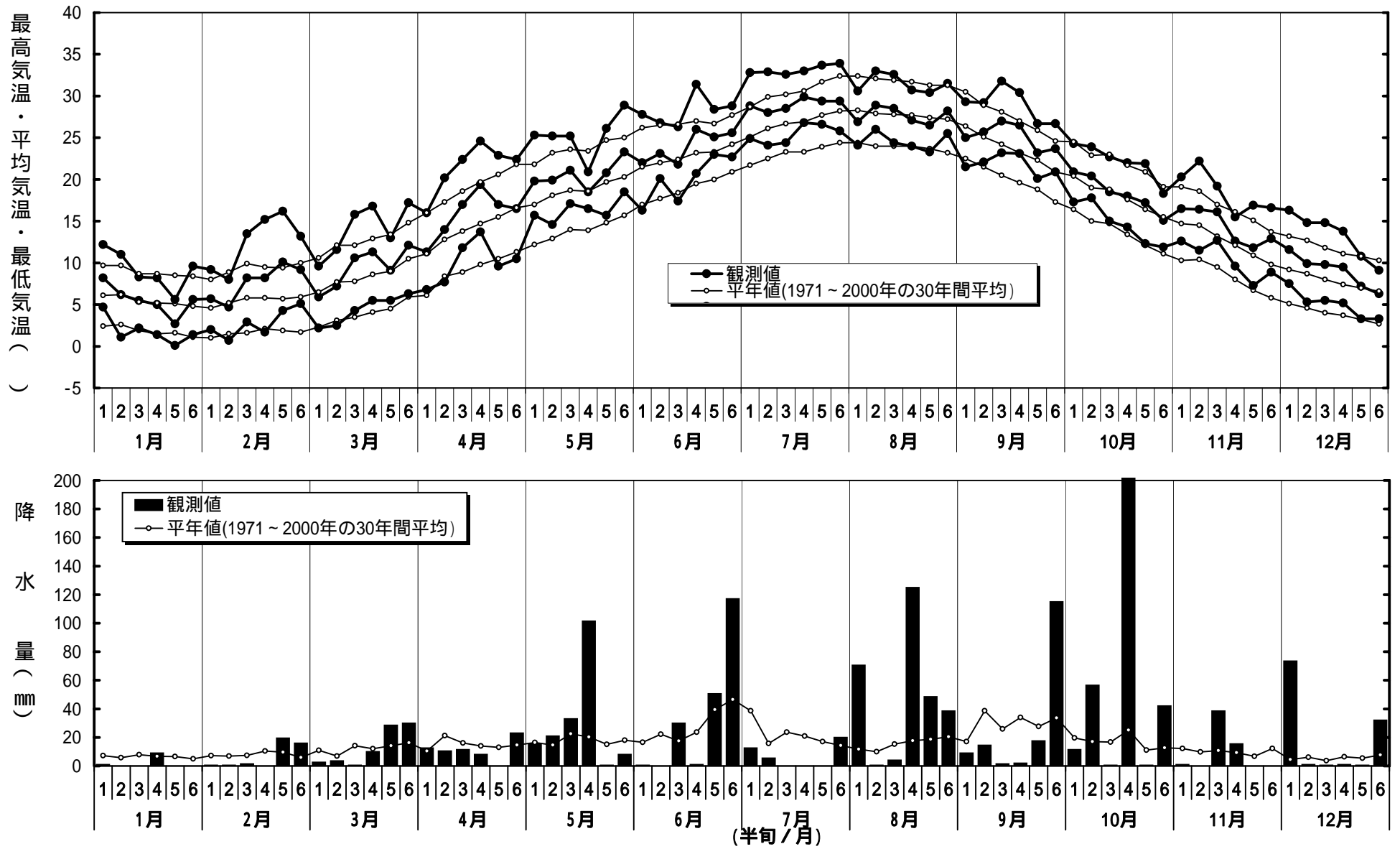
月 区分		平成16年											
		1	2	3	4	5	6	7	8	9	10	11	12
気温	月最高	14.7	23.6	23.4	28.9	31.2	33.6	35.4	34.0	32.9	26.8	23.9	17.7
	月最低	-2.6	-0.8	-1.0	3.2	11.6	14.0	23.2	21.8	18.0	7.9	6.3	0.4
	月平均	5.5	7.6	9.5	15.9	20.7	23.9	29.0	27.7	25.2	18.3	14.4	8.9
湿度 %	最低	26	9	16	11	16	18	37	35	39	34	34	34
	平均	58	57	62	56	65	68	65	74	73	74	69	70
風速 m/s	最大	10.8	10.8	10.1	11.2	7.7	10.0		16.2	14.6	13.5	9.7	8.0
	平均	2.9	3.0	2.4	2.5	2.2	2.3		2.3	2.3	2.1	2.0	1.9
最多風向		WSW	WSW	SE	SE	NW	NW		E	E	SE	SE	SE
降水量合計 mm		10.0	38.0	75.0	65.5	179.5	202.0	38.0	248.5	159.5	332.0	55.0	108.5
日照時間合計 hr		149.2	178.9	186.7	253.3	178.0	188.2	266.1	178.8	127.5	154.6	182.4	140.5

年間降水量 1,511.5 mm

(注) -, \*は、観測値が欠測、および旬・月の合計・平均値等で、欠測日数(回数)が20%を超えるとき。

資料：独立行政法人 農業・生物系特定産業技術研究機構 近畿中国四国農業研究センター 四国研究センター

8 半旬別気象図(平成16年)



資料:独立行政法人 農業・生物系特定産業技術研究機構 近畿中国四国農業研究センター 四国研究センター