

普通市報

所社 三武 所社 三武
行 村好 行 村好
集 三 集 三
編 人 編 人
發 行 發 行
善 通 善 通
通 報 通 報
善 報 善 報

市内各地区の農業委員がきまりました

（○印会長代理）
（○数字年令）

吉原地区
選挙委員 市村繁久 54、松
下樹 39、左柳源 39、山
清一 33、○村井元亮 48、
竹森義之 55、野村勇 51、
白井義男 48、福崎信一 52
香川一 47、選任 ○真鍋
勝 32（農協）丸岡照男 46
（議合）土井藤実 53（議
合）

龍川地区
選挙委員 山正男 56、横田善
作 44、三原一男 41、岡崎
慎一 50、長谷部保久 44、
小笠原英雄 57、十川勝 39
山田徳治郎 56、阪本千太
慶 54、塩田准 46、○津
島利太郎 56、宮内勝久 44
中野元治郎 58、山地最八
崎猛一 37、松本弘 31、三
好重喜 47、光家昇一 44、
西山限雄 33、選任 尾崎一
池田栄 44（議合）、山地
吉秋 47（議合）（農務課）

富民農業大学
開講が近づきました

昭和二十四年富民協会
主催で、農業夏季大学が
本市に開設されて以来茲
に五年、毎年、郷土有
志の農業知識高揚に資し
て来ましたが、今年も農
業経営の合理化と改善を
図り農家の福祉と農村振
興のため、斯るの権威者
を招聘して、次の日程で
第六回農業大学が開かれ
ますから多数聴講される
様御薦め致します。

会期 八月七、八、九日
（三日間）
会場 香川県普通寺市
中央小学校講堂
課目 および講師（一応承
諾を得ましたが都合で
止むを得ず変更するこ
とがあります）
八月七日（土）
九一二時 酪農経営の
新知識 新日本畜産協
会理事 三田雅彦氏

遺族年金障害年金
受給者の皆様へお知らせ

戦傷病者戦没者遺族等援
護法による障害年金又は
遺族年金の受給権を担保
とする貸付について
国民金融公庫が行う恩給
担保金融に関する法律
（五月十日官報第八二〇
二号）が公布されました
のでその大要をお知らせ
致します。

一、借入者の資格
①恩給法その他の法令に
規定する恩給で年金とし
て給されるもの（一時的
なものを除かれる）
②戦傷病者戦没者遺族等
援護法に規定する障害年
金遺族年金を給されるもの

二、貸付の限度
恩給（障害年金遺族年金
）実支給額（手取額）の
二年半以内（事業資金
二十万円以内消費資金十
万円以内）

遺族国庫債券
所有者の皆様へ

一、遺族国庫債券並に裁
定通知書を所有するも
て本人の生活状態が
生活扶助を受けている
者に準ずる場合又は現
在に生活保護法による扶
助を受けているものの
内事業資金を必要とす
る者には遺族国庫債券
を買い戻す権利を有す
（昭和二十九年度分と
して）

二、遺族国庫債券を所有
する者の内事業資金を
必要とする者は遺族国
庫債券を担保として事
業資金を貸付される
（予定）

三、前記資格を有する者のう
ち希望者は市福祉事務所
に申し込み下さい但し申
込みにあたっては希望に
添えなえかもしれないの
で為念（福祉事務所）

普通寺中学校
校歌を募集

応募は市内外を問いま
せん、数多く御投稿下
さい

入選作 一篇賞金壹万円
佳作 二篇各三千元
歌詞は三節とする
締切 昭和二十九年十月
三十一日（消印有効）
発表 昭和三十年一月
普通寺市報紙上
送先 普通寺中学校
（封筒に「校歌応募作
品」と朱書き郵送のこ
と）

八月の果樹の管理

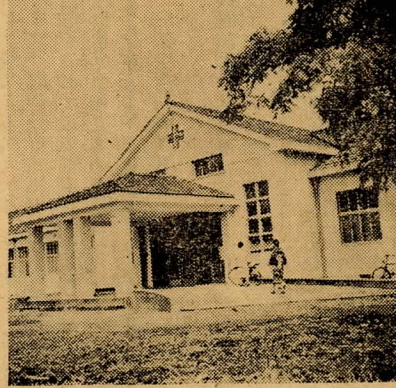
一、水分
植物には不可欠のもので
ある、柑橘に例をとつて
見ますと枝葉には凡そ七
割、果実には一割、果実
の水分は一日に一三瓦を
蒸散している、そのうち
と成木には一萬一二万の
葉があり日陰のものもあ
るので一萬として一本の
木で一日五升五合、反当
り四石以上の水分が蒸散
し又表土の面よりも蒸発
している、この様に極く
控へ目に見た計算で実に
莫大な水分が必要である
かを知る、故に今後敷草
及積極的に水源を設けて
人為的に灌水手段を考へ
れば果実肥大を決定づけ
られる、故に水分を考へ
る必要があると思ふ。

有畜農家創設資金の貸付けは？

農家の方でその経営内
容から見て当然家畜を持
つ資格があるとみなされ
るものが資金やその他の
都合により現在家畜を持
っていない農家がまだま
だ相当あることと思いま
す。それにつきましては
の事業として香川県畜産
課に於きましては、昭和
二十七年以来有畜農家創
設のため、その資金を貸
付けたため、又貸付資金の
利子補給をしていますが
その制度のあらましを申
上げますと次の通りです
先づこの制度の目的と
致しましては全国の総農
畜農家創設事業計画書（
）戸ありますがそのうち
有畜農家戸数（乳、肉、
用牛各一頭、めん羊三頭
をもち一家畜単位以上
をもち一家畜単位以上
の有畜農家創設事業指定
町村として指定すること
）一、〇〇〇戸で残り
の三九七、〇五〇戸の
無畜農家を解消し、農
業経営の合理化を促進し
その総合生産力を高める
ことを目的としています
ではこうした大きな目的

煙草は市内で買いましたよ

バス市外行
バス市外行
バス市外行



新装なった国立病院

技官塩谷正邦氏
の理論と実践 東京大
学教授農博松尾孝嶺氏
八月八日（日）
九一二時 蔬菜園芸の
動向と品種問題九州農
試園芸部長熊沢三郎氏
一三一一六時 これから
の果樹園芸 西京大
学教授農博木村光雄氏
八月九日（月）
九一二時 新肥料の使い
方 農林省東京肥料検

一、昭和三十八年度に於ける家畜購買単価並に融
資金額

家畜の種類	購買単価	融資金額
乳牛	七五、〇〇〇円	五二、五〇〇円
肉用牛	三八、〇〇〇円	二六、六〇〇円
めん羊	七、五〇〇円	五、二五〇円

一、昭和三十八年度に於ける家畜購買単価並に融
資金額

家畜の種類	据置期間	償還期限	利率
乳牛	一年	据置期間を年 含み四九年 利七分五厘	〃
肉用牛	一年	〃	〃
めん羊	一年	〃	〃

以上が有畜農家創設資金導入した家畜の頭数、並
金貸付制度のあらましで
に本年度の計画は次の通
りとなりますが現在普通寺
市に於て右融資を受けて
一、現在迄に融資を受けて導入した家畜の種類、
頭数

地区別	乳牛	肉用牛	めん羊
普通寺地区	四〇頭	一頭	一頭
与北地区	二〇頭	一頭	二〇頭
竜川地区	一〇頭	一頭	一頭
吉原地区	一〇頭	一頭	二〇頭
計	七〇頭	三〇頭	四〇頭

二、本年度の導入計画

地区別	乳牛	肉用牛	めん羊
普通寺地区	二〇頭	一頭	一頭
与北地区	一〇頭	一頭	一頭
竜川地区	三五頭	一頭	一頭
吉原地区	一〇頭	一頭	一頭
計	八五頭	三〇頭	一頭

尚本事業による有畜農家
の創設は今後共奨励し、
は市役所農務課又は農業
無畜農家の解消に努めた
協同組合係と御相談下さ
く思つて居りますので農
家の皆様も大いに利用せ
（農務課）

農業

〇%以上含み葉の裏面に
気孔があつて日出に開き
日没に閉じるので蒸散は
日に多い、盛夏に於て

有畜農家創設資金の貸付けは？

農家の方でその経営内
容から見て当然家畜を持
つ資格があるとみなされ
るものが資金やその他の
都合により現在家畜を持
っていない農家がまだま
だ相当あることと思いま
す。それにつきましては
の事業として香川県畜産
課に於きましては、昭和
二十七年以来有畜農家創
設のため、その資金を貸
付けたため、又貸付資金の
利子補給をしていますが
その制度のあらましを申
上げますと次の通りです
先づこの制度の目的と
致しましては全国の総農
畜農家創設事業計画書（
）戸ありますがそのうち
有畜農家戸数（乳、肉、
用牛各一頭、めん羊三頭
をもち一家畜単位以上
をもち一家畜単位以上
の有畜農家創設事業指定
町村として指定すること
）一、〇〇〇戸で残り
の三九七、〇五〇戸の
無畜農家を解消し、農
業経営の合理化を促進し
その総合生産力を高める
ことを目的としています
ではこうした大きな目的

有畜農家創設資金の貸付けは？

農家の方でその経営内
容から見て当然家畜を持
つ資格があるとみなされ
るものが資金やその他の
都合により現在家畜を持
っていない農家がまだま
だ相当あることと思いま
す。それにつきましては
の事業として香川県畜産
課に於きましては、昭和
二十七年以来有畜農家創
設のため、その資金を貸
付けたため、又貸付資金の
利子補給をしていますが
その制度のあらましを申
上げますと次の通りです
先づこの制度の目的と
致しましては全国の総農
畜農家創設事業計画書（
）戸ありますがそのうち
有畜農家戸数（乳、肉、
用牛各一頭、めん羊三頭
をもち一家畜単位以上
をもち一家畜単位以上
の有畜農家創設事業指定
町村として指定すること
）一、〇〇〇戸で残り
の三九七、〇五〇戸の
無畜農家を解消し、農
業経営の合理化を促進し
その総合生産力を高める
ことを目的としています
ではこうした大きな目的

有畜農家創設資金の貸付けは？

農家の方でその経営内
容から見て当然家畜を持
つ資格があるとみなされ
るものが資金やその他の
都合により現在家畜を持
っていない農家がまだま
だ相当あることと思いま
す。それにつきましては
の事業として香川県畜産
課に於きましては、昭和
二十七年以来有畜農家創
設のため、その資金を貸
付けたため、又貸付資金の
利子補給をしていますが
その制度のあらましを申
上げますと次の通りです
先づこの制度の目的と
致しましては全国の総農
畜農家創設事業計画書（
）戸ありますがそのうち
有畜農家戸数（乳、肉、
用牛各一頭、めん羊三頭
をもち一家畜単位以上
をもち一家畜単位以上
の有畜農家創設事業指定
町村として指定すること
）一、〇〇〇戸で残り
の三九七、〇五〇戸の
無畜農家を解消し、農
業経営の合理化を促進し
その総合生産力を高める
ことを目的としています
ではこうした大きな目的

有畜農家創設資金の貸付けは？

農家の方でその経営内
容から見て当然家畜を持
つ資格があるとみなされ
るものが資金やその他の
都合により現在家畜を持
っていない農家がまだま
だ相当あることと思いま
す。それにつきましては
の事業として香川県畜産
課に於きましては、昭和
二十七年以来有畜農家創
設のため、その資金を貸
付けたため、又貸付資金の
利子補給をしていますが
その制度のあらましを申
上げますと次の通りです
先づこの制度の目的と
致しましては全国の総農
畜農家創設事業計画書（
）戸ありますがそのうち
有畜農家戸数（乳、肉、
用牛各一頭、めん羊三頭
をもち一家畜単位以上
をもち一家畜単位以上
の有畜農家創設事業指定
町村として指定すること
）一、〇〇〇戸で残り
の三九七、〇五〇戸の
無畜農家を解消し、農
業経営の合理化を促進し
その総合生産力を高める
ことを目的としています
ではこうした大きな目的

有畜農家創設資金の貸付けは？

農家の方でその経営内
容から見て当然家畜を持
つ資格があるとみなされ
るものが資金やその他の
都合により現在家畜を持
っていない農家がまだま
だ相当あることと思いま
す。それにつきましては
の事業として香川県畜産
課に於きましては、昭和
二十七年以来有畜農家創
設のため、その資金を貸
付けたため、又貸付資金の
利子補給をしていますが
その制度のあらましを申
上げますと次の通りです
先づこの制度の目的と
致しましては全国の総農
畜農家創設事業計画書（
）戸ありますがそのうち
有畜農家戸数（乳、肉、
用牛各一頭、めん羊三頭
をもち一家畜単位以上
をもち一家畜単位以上
の有畜農家創設事業指定
町村として指定すること
）一、〇〇〇戸で残り
の三九七、〇五〇戸の
無畜農家を解消し、農
業経営の合理化を促進し
その総合生産力を高める
ことを目的としています
ではこうした大きな目的

有畜農家創設資金の貸付けは？

農家の方でその経営内
容から見て当然家畜を持
つ資格があるとみなされ
るものが資金やその他の
都合により現在家畜を持
っていない農家がまだま
だ相当あることと思いま
す。それにつきましては
の事業として香川県畜産
課に於きましては、昭和
二十七年以来有畜農家創
設のため、その資金を貸
付けたため、又貸付資金の
利子補給をしていますが
その制度のあらましを申
上げますと次の通りです
先づこの制度の目的と
致しましては全国の総農
畜農家創設事業計画書（
）戸ありますがそのうち
有畜農家戸数（乳、肉、
用牛各一頭、めん羊三頭
をもち一家畜単位以上
をもち一家畜単位以上
の有畜農家創設事業指定
町村として指定すること
）一、〇〇〇戸で残り
の三九七、〇五〇戸の
無畜農家を解消し、農
業経営の合理化を促進し
その総合生産力を高める
ことを目的としています
ではこうした大きな目的

有畜農家創設資金の貸付けは？

農家の方でその経営内
容から見て当然家畜を持
つ資格があるとみなされ
るものが資金やその他の
都合により現在家畜を持
っていない農家がまだま
だ相当あることと思いま
す。それにつきましては
の事業として香川県畜産
課に於きましては、昭和
二十七年以来有畜農家創
設のため、その資金を貸
付けたため、又貸付資金の
利子補給をしていますが
その制度のあらましを申
上げますと次の通りです
先づこの制度の目的と
致しましては全国の総農
畜農家創設事業計画書（
）戸ありますがそのうち
有畜農家戸数（乳、肉、
用牛各一頭、めん羊三頭
をもち一家畜単位以上
をもち一家畜単位以上
の有畜農家創設事業指定
町村として指定すること
）一、〇〇〇戸で残り
の三九七、〇五〇戸の
無畜農家を解消し、農
業経営の合理化を促進し
その総合生産力を高める
ことを目的としています
ではこうした大きな目的

有畜農家創設資金の貸付けは？

農家の方でその経営内
容から見て当然家畜を持
つ資格があるとみなされ
るものが資金やその他の
都合により現在家畜を持
っていない農家がまだま
だ相当あることと思いま
す。それにつきましては
の事業として香川県畜産
課に於きましては、昭和
二十七年以来有畜農家創
設のため、その資金を貸
付けたため、又貸付資金の
利子補給をしていますが
その制度のあらましを申
上げますと次の通りです
先づこの制度の目的と
致しましては全国の総農
畜農家創設事業計画書（
）戸ありますがそのうち
有畜農家戸数（乳、肉、
用牛各一頭、めん羊三頭
をもち一家畜単位以上
をもち一家畜単位以上
の有畜農家創設事業指定
町村として指定すること
）一、〇〇〇戸で残り
の三九七、〇五〇戸の
無畜農家を解消し、農
業経営の合理化を促進し
その総合生産力を高める
ことを目的としています
ではこうした大きな目的

有畜農家創設資金の貸付けは？

農家の方でその経営内
容から見て当然家畜を持
つ資格があるとみなされ
るものが資金やその他の
都合により現在家畜を持
っていない農家がまだま
だ相当あることと思いま
す。それにつきましては
の事業として香川県畜産
課に於きましては、昭和
二十七年以来有畜農家創
設のため、その資金を貸
付けたため、又貸付資金の
利子補給をしていますが
その制度のあらましを申
上げますと次の通りです
先づこの制度の目的と
致しましては全国の総農
畜農家創設事業計画書（
）戸ありますがそのうち
有畜農家戸数（乳、肉、
用牛各一頭、めん羊三頭
をもち一家畜単位以上
をもち一家畜単位以上
の有畜農家創設事業指定
町村として指定すること
）一、〇〇〇戸で残り
の三九七、〇五〇戸の
無畜農家を解消し、農
業経営の合理化を促進し
その総合生産力を高める
ことを目的としています
ではこうした大きな目的

市民の聲を御投書下さい……市役所弘報係宛

改正された市税

去る国会におきまして地限り従来市町村民税方税法の一部が改正になり……

- 1. 目の見えない子供
2. の言えない子供
3. 小児マヒで手足の自由な子供
4. いくら勉強しても文字のおぼえの悪い子供
5. 親や身寄りのない気配の子供
6. 虐待されて居る可哀な子供
7. 職業選定に迷っている少年少女
8. 上級学校への進学に悩んでいる学生
9. 子供を養子に貰った

皆さん手を携えて市の発展に協力しましょう

皆さんが御加入になつて簡易保険郵便年金積立金の融資状況……

餘り皆さんに知られて居ない「児童相談所」

香川県児童相談所とは高松にあり其の支所が丸亀……

私はサイレンである

戦争より平和へと移り変わる私の言わんとし願する……

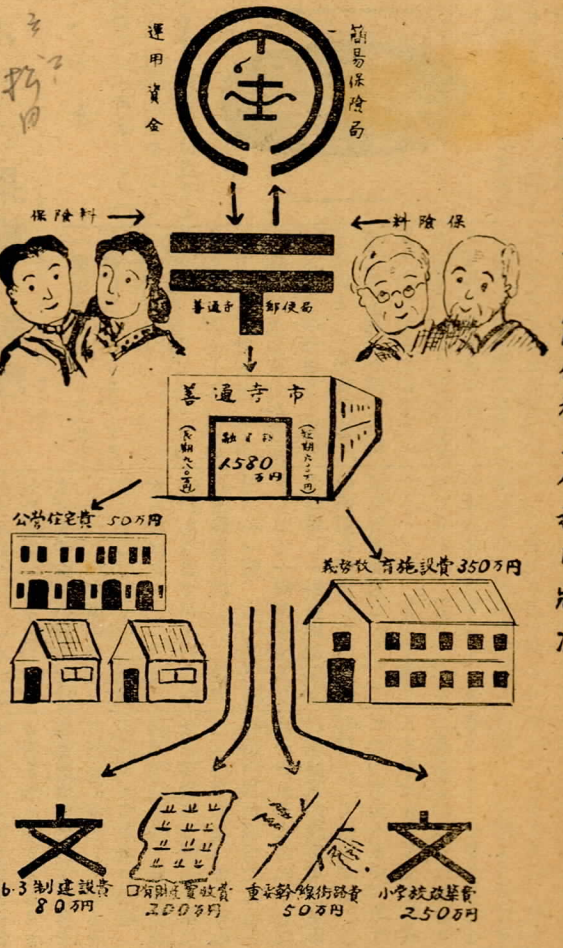
市内交通機関の確立と道路の改善

市の誕生と同時に先づ声なき隣村との交通も頻りに……

農道に關心を！

市制しき便利になつた繁華街雨降れば人も通れぬ田舎……

善通寺市の簡保積立金利用状況



みんなで防ぎましょう！

ヒロボンの弊害が急速に広がって来たので世人の注目を引くようになり……

皆さん注意

社会福祉事業類似団体の横行……

市内産業活動の全貌ここに分る！！

市は去る三月三十一日一日の産業活動の単位規模は……

八月中に実施する統計調査の御知らせ

- 1. 常住人口調査
2. 農作物実収高調査
3. 畜産収量調査
4. 鶏卵集荷取高調査
5. 人口動態調査
6. 労働力調査予備調査
7. 労働力抽出調査
8. 市場価格調査
9. 麦及菜種実収高調査
10. 春植馬鈴薯実収高調査
11. 養鶏飼育戸数及羽数調査
12. 学校経営調査
13. 市民所得調査
14. 金融業状況調査
15. 農協経営調査
16. 工業生産実績調査
17. 商業経営調査
18. 商業調査予備調査
19. 伝染病発生調査
20. 建設動態調査
21. 米麦等級調査
22. 農工品調査

ミス新市を募集

誰方か善通寺美人を知らないでしようか……

市内産業活動の全貌ここに分る！！

市は去る三月三十一日一日の産業活動の単位規模は……