

第13章

教育 · 文化

学校の状況

各年5月1日現在(単位:人)

区 分		年 次	平成				
			9	10	11	12	13
幼 稚 園	園 数		8	8	8	8	8
	園 児 数		478	474	474	447	450
	教 員 数		32	32	33	32	34
小 学 校	学 校 数		8	8	8	8	8
	学 級 数		90	86	83	82	82
	児 童 数		2,272	2,174	2,129	2,047	1,968
	教 員 数		136	133	140	140	142
中 学 校	学 校 数		2	2	2	2	2
	学 級 数		34	34	34	32	31
	生 徒 数		1,127	1,090	1,099	1,066	1,019
	教 員 数		76	77	77	80	76

資料:学校教育課

幼稚園施設の状況

平成13年5月1日現在(単位:人・㎡)

区 分	学 級 数	在 籍 者 数	職 員 数	園 舎 面 積	運 動 場 面 積	プ ー ル 設 置
中 央	4	76	7	1,072	784	1
東 部	2	58	4	1,176	1,209	1
西 部	2	36	4	699	1,790	1
南 部	2	48	4	742	760	1
竜 川	4	85	6	811	920	1
与 北	2	35	4	638	405	1
筆 岡	2	51	4	654	1,172	1
吉 原	2	61	4	790	1,271	1

資料:学校教育課

小学校施設の状況

平成13年5月1日現在(単位:人・㎡)

区 分	学 級 数	在籍者数	職 員 数	校 舎 面 積	運 動 場 面 積	屋 内 運 動 場 面 積	プ ー ル 設 置
中 央	15	389	35	4,254	11,156	1,292	1
東 部	13	312	21	3,531	6,439	987	1
西 部	7	166	15	3,110	3,511	729	1
南 部	8	212	17	2,901	4,060	728	1
竜 川	14	326	21	2,876	7,126	671	1
与 北	7	121	16	1,872	4,652	726	1
筆 岡	10	251	19	2,777	4,058	749	1
吉 原	8	191	16	2,838	6,115	742	1

資料:学校教育課

中学校施設の状況

平成13年5月1日現在(単位:人・㎡)

区 分	学 級 数	在籍者数	職 員 数	校 舎 面 積	運 動 場 面 積	屋 内 運 動 場 面 積	プ ー ル 設 置
東	16	534	44	6,356	10,534	1,186	1
西	15	485	38	5,145	8,917	1,448	1

資料:学校教育課

市内中学校卒業後の進路状況

各年5月1日現在(単位:人・%)

区 分	年 次	平成				
		8	9	10	11	12
卒 業 者 総 数		356	403	367	366	367
進 学 者		341	384	356	345	351
教 育 訓 練 機 関 等 入 学 者		2	0	0	2	4
就 職 者		5	14	3	8	5
無 業 者 ・ そ の 他		8	5	8	11	7
通 学 及 び 入 学 者 の 内 就 職 し て い る 者 (再 掲)		0	1	4	9	6
進 学 率		95.79	95.29	97.00	94.26	95.64
就 職 率		1.40	3.47	0.82	2.19	1.36

資料:学校基本調査

高等学校・大学等の状況

各年5月1日現在(単位:人)

区 分		年 次	平成				
			8	9	10	11	12
高 等 学 校	学 校 数		4	4	4	4	3
	教 員 数 (本 務 者)		183	182	181	181	186
	生 徒 数		2,637	2,451	2,289	2,302	2,223
障 害 者 教 育 諸 学 校	学 校 数		1	1	1	1	1
	教 員 数 (本 務 者)		84	87	94	88	82
	学 生 数		103	118	130	117	114
短 期 大 学	学 校 数		1	1	1	1	1
	教 員 数 (本 務 者)		10	11	10	10	9
	学 生 数		169	158	147	106	101
大 学	学 校 数		1	1	1	1	1
	教 員 数 (本 務 者)		69	70	70	72	72
	学 生 数		2,423	2,523	2,448	2,426	2,252

資料: 学校一覧

学校給食の状況

(単位:食・千円)

区 分		年 度	平成				
			8	9	10	11	12
幼 稚 園	食 数		99,257	92,232	91,885	91,154	87,231
	金 額		18,859	17,893	17,826	17,684	16,923
小 学 校	食 数		450,538	456,559	438,093	424,122	411,645
	金 額		94,613	98,160	94,190	91,186	88,504
中 学 校	食 数		204,443	206,154	201,628	202,576	197,389
	金 額		49,066	50,508	49,403	49,631	48,360
給 食 セ ン タ ー (業 務 用)	食 数		5,891	5,829	6,218	6,687	6,543
	金 額		1,237	1,253	1,335	1,434	1,405
合 計	食 数		760,129	760,774	737,824	724,539	702,808
	金 額		163,775	167,814	162,754	159,935	155,192

資料: 学校給食センター

一食当たり給食費の推移

(単位:円)

区 分		年 度	昭和				
			57	58~60	平成 61~4	5~8	9~12
幼 稚 園			160	170	180	190	194
小 学 校			170	180	190	210	215
中 学 校			190	200	210	240	245

資料: 学校給食センター

児童・生徒の体位

〔 男 子 〕

平成12年6月末現在（単位：cm・kg）

区 分	身 長			体 重			座 高			
	全 国	香 川	善 通 寺	全 国	香 川	善 通 寺	全 国	香 川	善 通 寺	
幼 年 長	110.7	109.5	109.2	19.2	19.2	18.6	62.1	61.6	62.2	
小 学	1	116.7	116.3	116.5	21.8	21.8	22.2	65.1	65.0	65.0
	2	122.5	122.0	122.3	24.3	24.3	24.7	67.7	67.5	67.7
	3	128.1	127.6	126.4	27.6	27.6	27.1	70.4	70.2	70.4
	4	133.6	133.2	133.4	31.2	31.2	31.7	72.8	72.7	72.8
	5	139.1	138.6	139.6	35.1	35.0	35.9	75.3	75.0	75.2
	6	145.3	145.1	144.2	39.4	39.4	39.0	77.9	78.3	78.0
中 学	1	152.9	152.5	153.2	45.4	45.7	47.5	81.5	81.1	81.5
	2	160.0	159.6	159.3	50.4	50.4	50.9	85.0	84.4	85.0
	3	165.5	164.3	164.2	55.4	55.4	55.4	88.1	87.4	88.0

〔 女 子 〕

区 分	身 長			体 重			座 高			
	全 国	香 川	善 通 寺	全 国	香 川	善 通 寺	全 国	香 川	善 通 寺	
幼 年 長	109.9	108.1	107.9	18.8	19.2	18.8	61.7	60.9	61.1	
小 学	1	115.8	115.4	115.8	21.3	21.0	21.3	64.6	64.8	65.0
	2	121.7	121.5	121.7	23.8	23.8	23.8	67.4	67.2	67.3
	3	127.5	126.9	126.3	27.0	26.8	27.0	70.1	69.9	69.8
	4	133.5	133.1	132.8	30.7	30.2	30.7	72.9	72.3	72.5
	5	140.3	139.8	139.9	34.9	34.9	34.9	76.1	75.8	75.7
	6	147.1	146.6	146.5	40.1	40.0	40.0	79.5	79.1	78.7
中 学	1	152.1	151.7	151.0	45.0	45.4	45.1	82.3	81.8	81.2
	2	155.1	154.5	153.9	48.3	48.6	48.2	83.8	83.4	82.8
	3	156.8	156.1	155.2	50.7	51.1	50.7	84.7	84.3	84.3

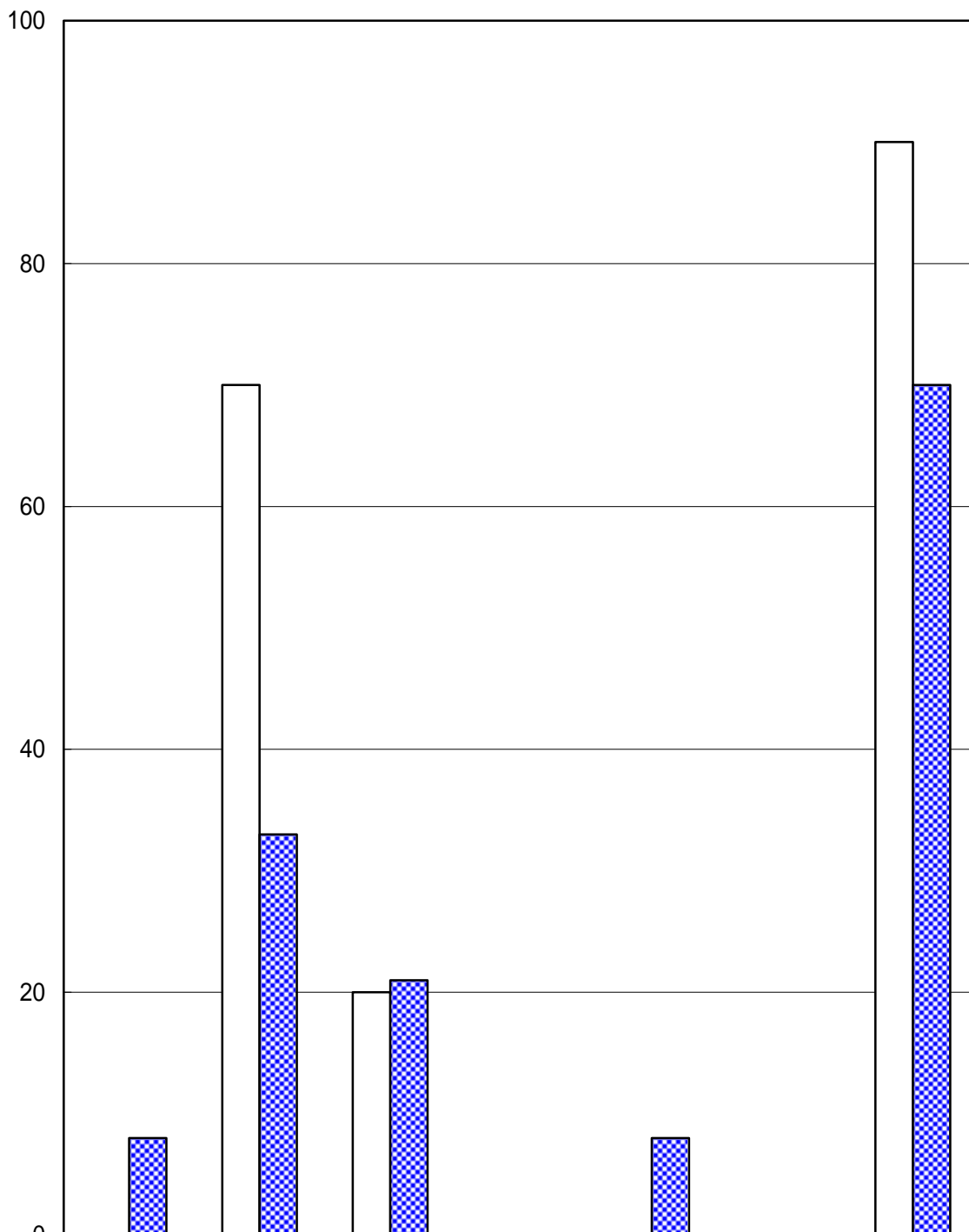
資料：学校教育課

ぐ犯・不良行為少年の補導状況

(人)

□平成11年

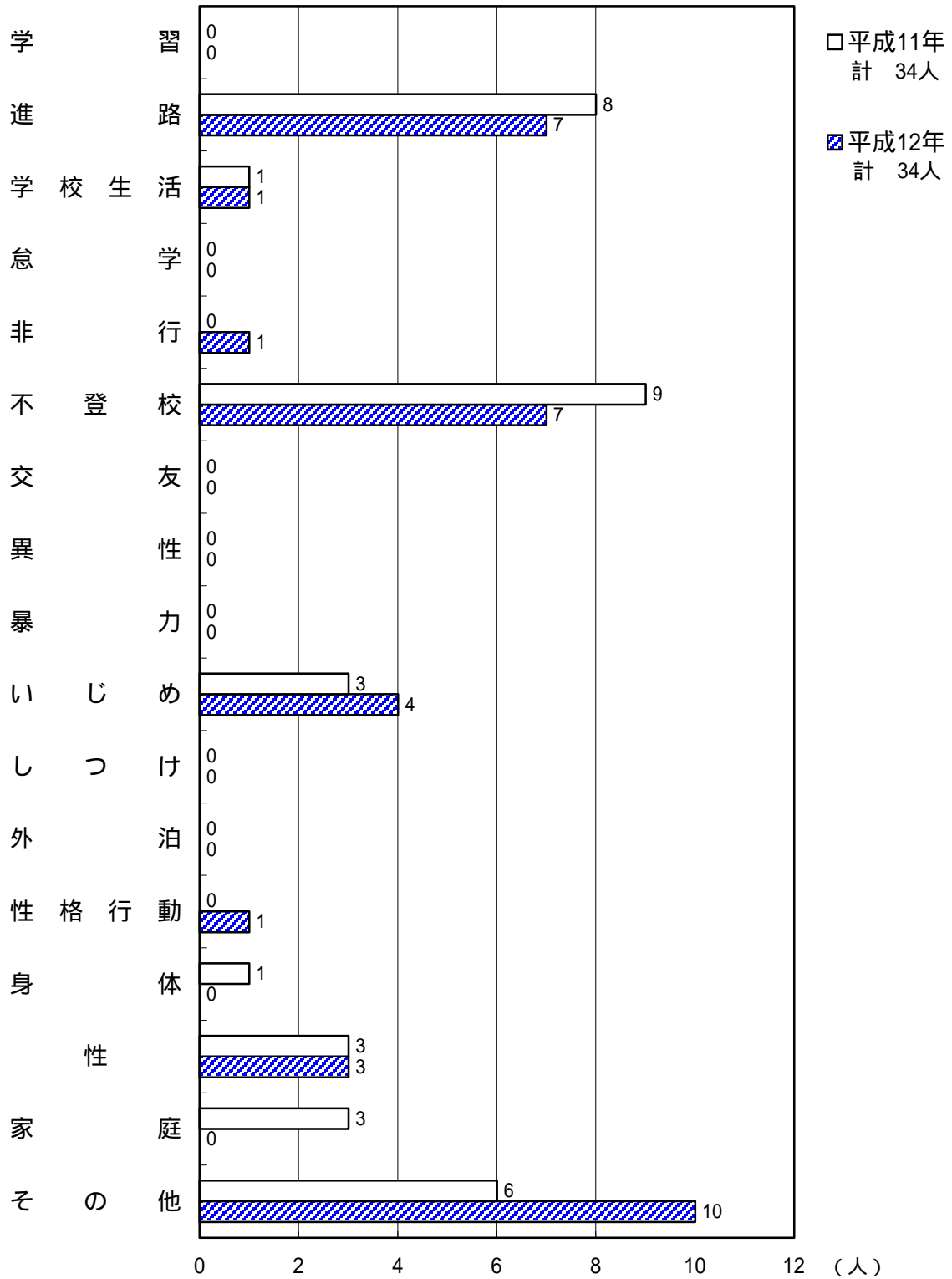
■平成12年



	小学生	中学生	高校生	その他 学 生	有職少年	無職少年	計
平成11年	0	70	20	0	0	0	90
平成12年	8	33	21	0	8	0	70

少年相談専用電話（ヤングダイヤル）の利用状況

（相談内容）



資料：少年育成センター

善通寺市の文化財

平成13年1月1日現在

区 分	国指定文化財	県指定文化財	市指定文化財	登録文化財	総 数
国 宝	2	0	0	-	2
重 要 文 化 財	7	0	0	-	7
史 跡	2	2	2	-	6
有 形 文 化 財	0	1	10	4	15
無 形 民 俗 文 化 財	0	2	1	-	3
名 勝	1	0	0	-	1
天 然 記 念 物	1	2	0	-	3
総 数	13	7	13	4	37

資料：生涯学習課

(1) 国指定文化財

区 分	名 称	所 在 地	所 有 者	指 定 年 月 日
国 宝	(工) 金銅錫杖頭 (伝空海将来)	善通寺町三丁目3-1	善 通 寺	M34. 3.27
"	(書) 一字一仏法華経序品	"	"	S28.11.14
重 要 文 化 財	(絵) 絹本着色智証大師像	金蔵寺町 1160	金 倉 寺	M34. 3.27
"	(彫) 木造地藏菩薩立像	善通寺町三丁目3-1	善 通 寺	M34. 3.27
"	(彫) 木造吉祥天立像	"	"	M34. 3.27
"	(彫) 木造天太玉命坐像	大麻町 239	大 麻 神 社	M34. 3.27
"	(彫) 木造彦火瓊々杵命坐像	"	"	M34. 3.27
"	(絵) 善通寺伽藍并寺領絵図	善通寺町三丁目3-1	善 通 寺	S60. 6. 6
"	(考) 割竹形石棺	文京町二丁目1-1	善 通 寺 市	H 5. 6.10
史 跡	有岡古墳群	野田院古墳 磨臼山古墳 鶴が峰四号墳 丸山古墳 王墓山古墳 宮が尾古墳	善通寺町 生野町 善通寺町 生野町 善通寺町 " "	善通寺市ほか S59.11.29
"	天霧城跡	吉原町 碑殿町	善通寺市ほか	H 2. 5.16
名 勝	象頭山	大麻町	金 比 羅 宮	S26. 6. 9
天 然 記 念 物	象頭山	"	"	"

(2) 県指定文化財

区 分	名 称	所 在 地	所 有 者	指 定 年 月 日
史 跡	善 通 寺 旧 境 内	善通寺町三丁目3-1	善 通 寺	S 48. 5. 12
"	香 色 山 経 塚 群	善通寺町 1050-1	善 通 寺	H 8. 11. 8
有 形 文 化 財	木 造 聖 観 音 立 像	吉原町 1380-1	曼 荼 羅 寺	S 30. 4. 2
無 形 民 俗 文 化 財	木 熊 野 神 社 頭 屋 神 事	中村町 137	木熊野神社特殊 神事伝承会	S 37. 4. 14
"	シ カ シ カ 踊 り	原田町 1454	シカシカ踊り会 保 存 会	S 48. 5. 12
天 然 記 念 物	木 熊 野 神 社 社 叢	中村町 137	木 熊 野 神 社	S 34. 6. 27
"	善 通 寺 境 内 の 大 楠	善通寺町三丁目3-1	善 通 寺	S 46. 4. 30

(3) 市指定文化財

区 分	名 称	所 在 地	所 有 者	指 定 年 月 日
史 跡	青 龍 古 墳	吉原町 1705	鷺 井 神 社	S 57. 3. 12
"	犬 塚	仙遊町一丁目9	善 通 寺 市	S 62. 7. 21
有 形 文 化 財	木 熊 野 神 社 算 額	中村町 137	木 熊 野 神 社	S 57. 3. 12
"	絹 本 著 色 両 界 曼 荼 羅	金蔵寺町 1160	金 倉 寺	S 57. 3. 12
"	阿 瀬 地 蔵 菩 薩	弘田町 1464	阿 瀬 部 落	S 62. 7. 21
"	香 色 山 出 土 埴 輪 棺	文京町四丁目5	讚 岐 宮	S 62. 7. 21
"	神 原 家 善 通 寺 村 絵 図	文京町二丁目1-1	善 通 寺 市	S 62. 7. 21
"	仙 遊 遺 跡 箱 式 石 棺	"	"	S 62. 7. 21
"	王 墓 山 古 墳 出 土 鉄 刀	"	"	S 62. 7. 21
"	王 墓 山 古 墳 出 土 銅 製 冠 帽	"	"	S 62. 7. 21
"	善 通 寺 西 遺 跡 出 土 櫛	"	"	S 62. 7. 21
"	大 窪 ケ ル ン 出 土 土 師 器	"	"	S 62. 7. 21
無 形 民 俗 文 化 財	吉 原 念 仏 踊	吉原町	吉 原 念 仏 踊 会 保 存 会	S 57. 3. 12

(4) 登録文化財

区 分	名 称	所 在 地	所 有 者	指 定 年 月 日
登 録 有 形 文 化 財	善 通 寺 市 立 郷 土 館 (旧日本陸軍第11師団偕行社)	文京町二丁目1-1	善 通 寺 市	H 9. 7. 15
"	大 川 酒 店	上吉田町三丁目7-20	大 川 湊	H 9. 7. 15
"	大 川 家 住 宅	上吉田町三丁目7-20	大 川 千 壽 子	H 9. 7. 15
"	磯 野 家 住 宅	生野町 2146-1	磯 野 美 智 子	H 9. 7. 15

資料：生涯学習課

郷土館の利用状況

(1) 年度別

(単位：日・人)

区 分		年 度				
		平成 8	9	10	11	12
開館日数		288	292	295	295	292
一 般	市 内	1,451	1,634	1,367	1,425	1,494
	市 外	688	972	886	1,061	1,164
	計	2,139	2,606	2,253	2,486	2,658
団 体	市 内	632	673	629	837	544
	市 外	875	515	638	533	171
	計	1,507	1,188	1,267	1,370	715
合 計		3,646	3,794	3,520	3,856	3,373

(2) 月 別

平成12年(単位：日・人)

月	開館日数	一 般			団 体			(合 計) 月別入館者数	一 日 平 均 入 館 者 数
		市 内	市 外	計	市 内	市 外	計		
1	23	80	74	154	82	73	155	309	13.4
2	24	105	48	153	155	29	184	337	14.0
3	26	104	126	230	55	123	178	408	15.7
4	25	158	111	269	232	60	292	561	22.4
5	22	181	57	238	63	0	63	301	13.7
6	26	130	78	208	20	0	20	228	8.8
7	25	96	77	173	21	0	21	194	7.8
8	27	141	148	289	0	12	12	301	11.1
9	24	135	81	216	0	9	9	225	9.4
10	24	108	111	219	0	18	18	237	9.9
11	24	210	163	373	66	78	144	517	18.8
12	23	89	75	164	17	28	45	209	8.3
計	293	1,537	1,149	2,686	711	430	1,141	3,827	12.8

資料：生涯学習課

市民会館の利用状況

(単位：回・人)

区 分		年 度	平成				
			8	9	10	11	12
講 堂 ・ ロ ビー	回 数		628	539	416	559	557
	利用者数		119,944	97,429	70,646	90,108	63,356
老 人 福 祉 セ ン ター	集 会 室	回 数	354	360	324	363	391
		利用者数	15,677	12,780	11,492	10,470	9,417
	娛 楽 室	回 数	452	444	487	498	495
		利用者数	15,540	14,508	16,149	17,602	16,555
母 子 健 康 セ ン ター	回 数		229	218	234	195	182
	利用者数		12,790	10,835	7,781	9,698	7,181
公 民 館	回 数		1,885	1,683	1,779	1,646	1,787
	利用者数		54,351	36,175	37,475	36,532	32,070
合 計	回 数		3,548	3,244	3,240	3,261	3,412
	利用者数		218,302	171,727	143,543	164,410	128,579

資料：市民会館

地区公民館及び分館の利用状況

(単位：人)

区 分		年 度	平成				
			8	9	10	11	12
中 央 公 民 館			32,213	32,269	34,339	33,150	32,213
東 部 公 民 館			23,769	23,288	20,116	19,080	19,004
西 部 公 民 館			15,547	13,847	16,116	14,864	14,483
南 部 公 民 館			46,235	29,004	28,983	19,918	15,391
竜 川 公 民 館			12,661	13,284	14,557	19,372	17,901
与 北 公 民 館			12,566	13,459	14,987	11,700	10,649
筆 岡 公 民 館			17,446	19,963	23,486	16,493	14,705
吉 原 公 民 館			16,499	16,294	19,484	17,266	15,629
東 公 民 館			18,732	20,342	18,289	18,141	17,099
本 郷 通 分 館			6,641	5,901	6,244	5,431	6,049
中 央 分 館			889	860	2,760	1,410	1,679
生 野 分 館			2,875	2,671	3,218	3,088	2,656
合 計			206,073	191,182	202,579	179,913	167,458

資料：公民館

総合会館の施設別利用状況

(単位：回・人)

回数		年度					
		平成7	8	9	10	11	12
市民 ロビー	回数	301	11	55	39	56	102
	利用者数	19,473	5,873	20,862	6,786	16,836	13,997
児童 センター	回数	1,041	558	835	661	712	730
	利用者数	33,915	25,539	39,977	22,919	28,070	23,852
社会福祉 センター	回数	2,075	1,300	1,599	1,617	1,681	1,391
	利用者数	60,381	36,844	40,550	43,501	48,009	46,178
働く 婦人の家	回数	1,667	1,344	1,294	1,269	1,407	1,303
	利用者数	30,111	23,727	22,087	21,629	24,446	23,388
勤労青少 年ホーム	回数	1,249	1,077	940	956	756	712
	利用者数	16,863	13,830	13,673	13,994	10,964	9,261
教育文化 センター	回数	505	31	-	-	-	-
	利用者数	16,836	98	-	-	-	-
合計	回数	6,838	4,321	4,723	4,542	4,612	4,238
	利用者数	177,579	105,911	137,149	108,829	128,325	116,676

資料：総合会館

働く婦人の家の利用者活動状況

(単位：人)

区分	年度					
	平成8	9	10	11	12	
女子労働者	10,083	11,507	9,492	8,479	8,870	
勤労者家庭・主婦等	7,011	10,383	7,256	6,780	6,952	
その他	13,549	19,390	12,326	14,371	15,104	
計	30,643	41,280	29,074	29,630	30,926	

資料：総合会館

勤労青少年ホームの利用者活動状況

(単位：人)

区分	年度					
	平成8	9	10	11	12	
講座・教室	0	0	0	0	0	
委託事業	0	0	0	0	0	
クラブ活動	915	1,145	1,270	1,114	922	
団体利用	54	770	326	746	1,610	
個別利用	0	0	0	0	0	
その他	12,689	13,794	12,240	9,999	8,692	
計	13,658	15,709	13,836	11,859	11,224	

資料：総合会館

図書館の利用状況

(単位：日・人・点)

区 分		年 度				
		平成 8	9	10	11	12
開 館 日 数		267	279	310	338	336
登 録 者 数		6,036	6,779	8,937	10,640	11,994
館 外	貸 出 者 数	54,561	62,941	47,896	51,125	49,539
	貸 出 冊 数	176,277	192,861	176,096	182,309	177,386
図 書 受 入	購 入	3,806	5,166	4,394	4,612	4,192
	寄 贈	1,124	1,382	1,060	1,659	1,155
	弁 償	40	35	32	15	29
	計	4,970	6,583	5,486	6,286	5,376
図 書 払 出		39	28,438	4,112	3,371	4,383
			(1,126)	(1,241)	(1,258)	(1,251)

()内は、雑誌点数内数

資料：図書館

図書分類別の蔵書・貸出状況

(1) 貸出状況

(単位：点)

区 分		年 度				
		平成 8	9	10	11	12
0	総 記	1,391	1,615	1,521	2,155	2,342
1	哲 学	4,987	5,263	4,857	4,930	4,417
2	歴 史	9,067	9,029	8,319	9,978	10,604
3	社 会 科 学	10,074	9,739	9,754	11,217	11,273
4	自 然 科 学	9,309	9,728	8,994	10,052	10,057
5	工 学	11,143	11,144	12,222	13,149	13,412
6	産 業	2,712	2,675	3,035	3,261	3,528
7	芸 術	43,777	51,360	39,153	39,270	39,556
8	語 学	1,609	1,560	1,604	1,855	1,918
9	文 学	64,211	67,987	62,819	60,119	54,880
郷	土	-	12	7	9	0
視 聴	覚	8,841	12,570	12,412	13,193	12,331
雑	誌	9,156	10,179	11,399	13,121	13,068
総 数		176,277	192,861	176,096	182,309	177,386
		(78,080)	(86,195)	(68,438)	(67,202)	(66,771)

()内は、児童貸出点数内数

資料：図書館

(2) 蔵書数の推移

(単位：点)

区 分	年 度	平成				
		8	9	10	11	12
0 総 記		4,161	1,183	1,125	1,132	1,193
1 哲 学		3,144	2,427	2,515	2,566	2,595
2 歴 史		5,583	4,031	4,120	4,326	4,430
3 社 会 科 学		9,206	7,570	7,743	7,913	8,151
4 自 然 科 学		3,929	3,284	3,461	3,619	3,544
5 工 学		3,912	3,591	3,765	3,905	3,942
6 産 業		2,093	1,636	1,718	1,721	1,657
7 芸 術		5,134	3,564	3,569	3,760	3,860
8 語 学		1,407	629	641	685	701
9 文 学		32,728	20,570	20,510	21,040	21,142
児 童 図 書		19,457	16,278	16,346	16,946	16,991
郷 土 資 料		8,276	8,602	8,955	9,331	9,556
視 聴 覚 資 料		1,107	966	1,083	1,202	1,216
参 考 資 料		-	2,649	2,772	3,012	3,116
雑 誌		-	1,302	1,333	1,413	1,470
総 数		100,137	78,282	79,656	82,571	83,564

平成9年度より、分類方法変更

資料：図書館

社会体育施設の利用状況

(単位：件・人)

区 分		年 度		平成				
		8	9	10	11	12		
屋	野 球 場	件 数	150	210	141	127	136	
		利用人員	10,376	8,663	7,700	7,093	7,813	
	テニスコート	件 数	1,138	1,049	1,092	1,057	898	
		利用人員	12,794	12,398	12,029	10,146	8,783	
外	西中学校夜間照明	件 数	146	164	137	124	120	
		利用人員	3,790	4,172	4,160	3,041	2,621	
	朝比奈運動広場	件 数	418	530	485	461	643	
		利用人員	8,532	12,063	10,816	12,145	17,475	
施	鉢伏運動広場	件 数	345	361	361	381	-	
		利用人員	4,593	5,742	6,365	5,745	-	
	上池運動広場	件 数	494	273	60	360	362	
		利用人員	15,367	7,033	1,800	3,590	11,450	
設	大麻山キャンプ場	件 数	24	43	52	67	101	
		利用人員	850	930	1,746	2,429	4,349	
	市民プール	件 数	-	-	-	-	-	
		利用人員	47,069	50,115	49,720	47,944	52,922	
屋	市 武 道 館	件 数	1,427	1,300	639	630	656	
		利用人員	29,659	26,954	13,229	11,146	11,444	
内	市民体育館	件 数	2,566	-	-	-	-	
		利用人員	70,192	130,619	131,623	107,394	95,821	
計		件 数	6,708	3,930	-	-	-	
		利用人員	203,222	258,689	239,188	210,673	212,678	

資料：生涯学習課