

町財政白書

昭和二十七年年度

赤字六、五六三、〇四二四

八月一日附で公表され、結果においては...

御承知の様に近時地方自治の発展に伴ひ町...

本町財政事情を通じ町民皆様が本町財政に...

然しながら地方住民の福祉増進を計る事が...

昭和三十七年度一般会計歳入合計は...

昭和三十七年度一般会計歳入合計は...

昭和三十七年度一般会計歳入合計は...

昭和三十七年度一般会計歳入合計は...

Table of financial data for various years (昭和二十七年, 昭和二十八年) with columns for category (歳入, 歳出), department (部), and amount (金額). Includes specific data for items like '歳入の部' and '歳出の部'.

Table showing '昭和二十七年特別会計予備隊倶楽部施設費' and '昭和二十八年特別会計水道' with detailed financial breakdowns.

敬老会: 夫人会主催にて町内七十歳以上の高齢者を招待し...

考古館設置を文協が推進: 善通寺文化協会(会長 竹崎文男氏)では、本町...

町の数と人口: 昭和廿八年八月卅一日現在 戸数 五、三〇六戸 人口 二一、五九二人

投票用紙: 主催 善通寺観光協会

第三回成人教育講座: 九月十二日 二時より四時迄 中央小学校講堂...

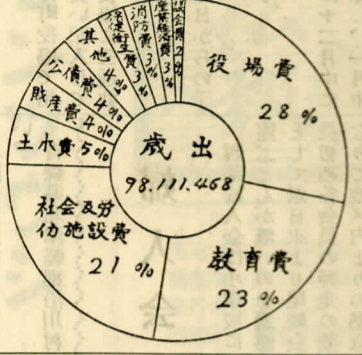
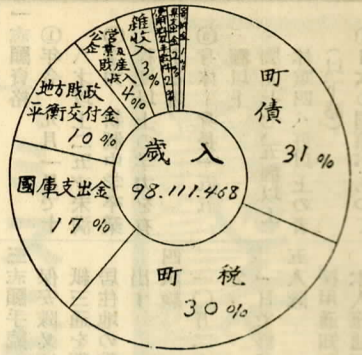
町の数と人口: 昭和廿八年八月卅一日現在 戸数 五、三〇六戸...

敬老会: 夫人会主催にて町内七十歳以上の高齢者を招待し...

考古館設置を文協が推進: 善通寺文化協会(会長 竹崎文男氏)では...

投票用紙: 主催 善通寺観光協会

会費不要 多数来聴を請ふ 主催 善通寺町教育委員会



昭和二十八年特別会計上水道

昭和二十八年六月三十日現在

Table of income and expenditure for the water supply special account, including items like '歳入' (Income) and '歳出' (Expenditure) with their respective amounts.

Table of income and expenditure for the fire department special account, including items like '歳入' (Income) and '歳出' (Expenditure) with their respective amounts.

昭和二十八年特別会計町立授産場

昭和二十八年六月三十日現在

Table of income and expenditure for the town-run vocational training center, including items like '歳入' (Income) and '歳出' (Expenditure) with their respective amounts.

Table of income and expenditure for the town-run vocational training center, including items like '歳入' (Income) and '歳出' (Expenditure) with their respective amounts.

住民負担の状況 昭和二十八年当初予算面より見た本町住民負担の状況は次の通りであつて金額において昨年同様に比し納税者一人に対し一〇六円の増となつております。

Table showing tax amounts for different districts, including '町税' (Town Tax) and '納税者一人当り平均額' (Average amount per taxpayer).

町が現在借入れている一時借入金は次の通りであつて之は年度中途に於て歳計現金が一時的に不足を生じたためその不足を充当する為に借入れたものである。

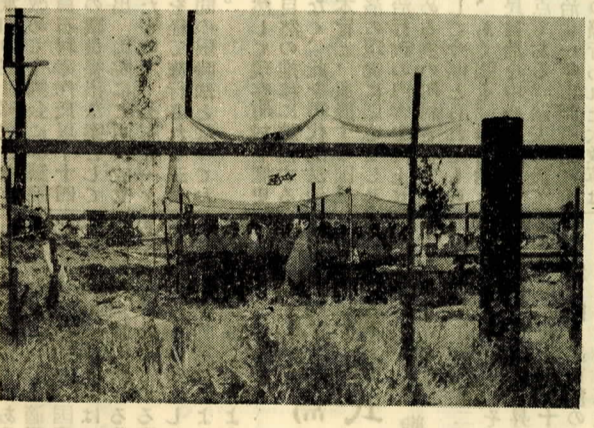
「基本的人権について」 戸数 五、三〇六戸 人口 二一、五九二人

Table of assets and liabilities, categorized by '財産の種類' (Type of Asset) and '区分' (Division), including '借入金' (Borrowing) and '負債' (Liability).

Table of special accounts, listing various categories like '普通土木費' (General Civil Works) and their corresponding amounts.

栄譽に輝く善通寺郵便局 普通局昇格五十周年 記念行事も計画

一昨年本郷通に新築移り、同局の誇りであるとして、近代設備と建築美を兼ねた善通寺郵便局は、昭和二十六年四月一日に普通郵便局に昇格して以来、四十年が経過した。...



第二水源地本極り

炎天下に地鎮祭執行 かねてより試掘中であつた第二水源地的工事に着手した。完成は、この程生野一高東の地鎮祭を執行、西讃土建祭。

安部小児科醫院

中通り温泉隣

クリーニング 福榮舎

善通寺駅前 電404

声

その一 青少年に宗教書修養書 戦後青少年の思想はたしかに悪化している。この際、宗教書、宗教書修養書を多く備えつけて、親を頼り、親を頼るべきだ。

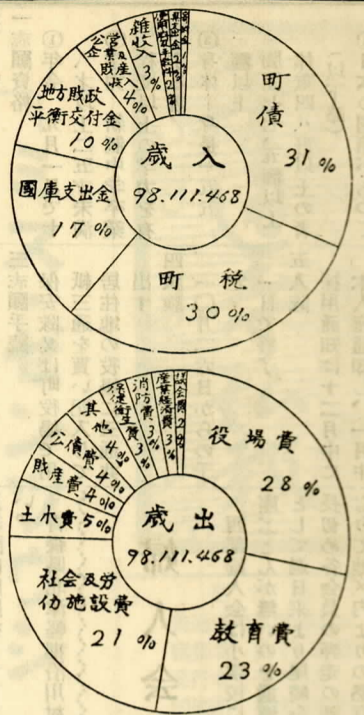
その二 道場設置の御願ひ 戦前県下に名所を博し、有名を当町から出した。柔剣道も禁止のやむなきに至り、長き夢からやむと開放せられ、保安隊並に愛好者間で時折真剣な稽古をして、その道場を見るに、戦前二ヶ所の道場を持ち、地区内は元より地区にのぞむ。

町税滞納整理月間実施について

町行政の円滑なる運営は納期限内の租税収入の確保が根元をなす事は言を俟たない所であり、町内大方の皆様に常々この事ににつき、御理解のもと積極的の御協力を賜つて、この事に深く感謝しております。

急告

戦傷病者戦没者遺族援護法第三十四条第三項に規定する特別未帰還者に係る甲慰金の請求について、標記の件については次に掲げる○又は○のいずれかに該当するものであること。



昭和二十八年年度特別会計上水道

昭和二十八年六月三十日現在

Table of '歳入' (Revenue) by category. Includes '歳入の部' (Revenue Section) with sub-categories like '歳入の部' and '歳入の部'. Total revenue is 98,111,468.

Table of '歳出' (Expenditure) by category. Includes '歳出の部' (Expenditure Section) with sub-categories like '歳出の部' and '歳出の部'. Total expenditure is 98,111,468.

昭和二十八年年度特別会計町立授産場

昭和二十八年六月三十日現在

Table of '歳入' (Revenue) for the town's special account. Includes '歳入の部' (Revenue Section) with sub-categories like '歳入の部' and '歳入の部'. Total revenue is 98,111,468.

Table of '歳出' (Expenditure) for the town's special account. Includes '歳出の部' (Expenditure Section) with sub-categories like '歳出の部' and '歳出の部'. Total expenditure is 98,111,468.

Table of '町税' (Town Tax) details. Includes '町税' (Town Tax) and '町税' (Town Tax) with sub-categories like '町税' and '町税'. Total amount is 29,860,000.

「基本的人権について」 普通寺町教育委員会 主催

戸数 五、三〇六戸 人口 二一、五九二人

「基本的人権について」 普通寺町教育委員会 主催。この年度内に償還しなければならないものであります。

Table of '町の負債' (Town Liabilities). Includes '町の負債' (Town Liabilities) and '町の負債' (Town Liabilities) with sub-categories like '町の負債' and '町の負債'. Total amount is 4,000,000.

町の負債は次の通りであります。町の負債は次の通りであります。

栄譽に輝く善通寺郵便局

普通局昇格五十周年

記念行事も計画

一昨年本郷通に新築移り、同局の誇りであるとして、近代設備と建築美を兼ねた郵便局として、町民の大きな誇りを生み出した。記念行事も計画。

声

その一 青少年に宗教書修養書をよませよう。戦後青少年の思想はたしかに悪化している。この際、宗教書に宗教科修養書を多く備えよう。

その二 道場設置の御願ひ。戦前道場に名を馳せ、有名を当町から出した。柔剣道も禁止のやむなきに至り、長き夢からやつと開放せられ、保真隊並に愛好者間で折衷真剣道が古くから行われていた。これを復活させたい。

その三 (平谷生) 改善もう一步。町内各商店は準備に忙殺せられ、町民の発展は一向に滞り、町民各々の衛生の感が致し、希くは例年通りのお祭り騒ぎに、秋の収穫の美を修めて、品をお客に売りつけるのでなく、買って貰う式に販売法が変つてゐる。お客の心を品物に注入す。大掃除の通知があつた。いつもスマートな陳列。かたが、判明しな。

安部小児科醫院 中通り温泉隣。クリーニング 福榮舎 善通寺駅前 電404。

第二水源地本極り 炎天下に地鎮祭執行。かねてより試掘中であつた第二水源地的工事着手した。完成は十月下旬頃の予定。

町税滞納整理月間実施について。町行政の円滑なる運営は納期限内の租税収入の確保が根元をなす事。町税滞納整理月間実施について。

