

五岳山 トレッキングマップ

Gogakusan Trekking Course Guide

五つの仏を巡る縦走路!!
山頂の石仏に願いを込めながら、
弘法大師空海が遊んだ里山を登ろう



善通寺市観光協会



市内の移動には市民バス(無料)がオススメです

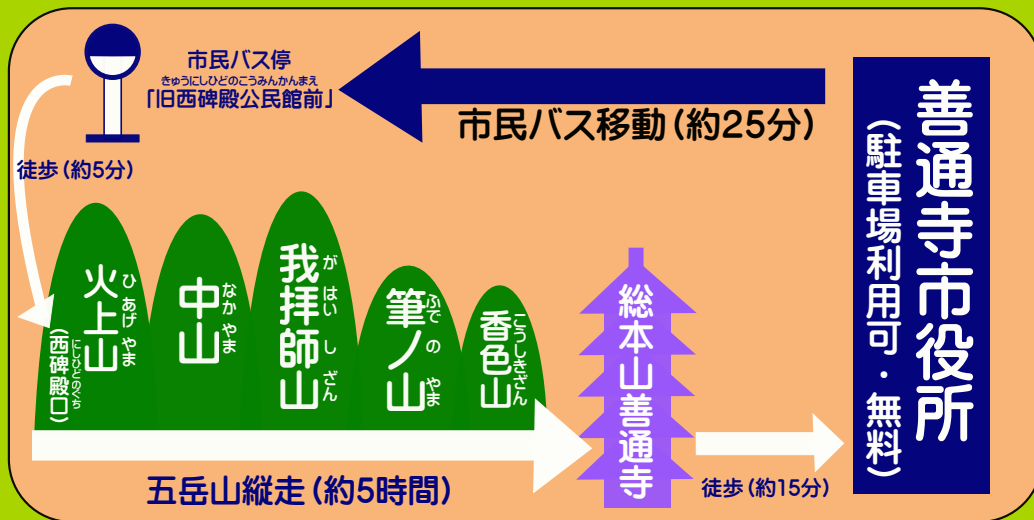


わたしが目印



観光大使むぎゆ〜ちゃん

旧西碑殿公民館前 (火上山登山口近く)		市役所出発
7:30	←	7:06
9:28	←	9:06
11:30	←	11:06
14:28	←	14:06
16:30	←	16:06



転落注意! 登山靴を装備しよう
野生動物注意! 見つけても刺激しない
無理はせず・休憩しながら・気をつけて

お問い合わせ:

善通寺市観光協会
(善通寺市商工観光課内)

香川県善通寺市文京町2-1-1

TEL 0877-63-6315

FAX 0877-63-6398

メール shoukan@city.zentsuji.kagawa.jp

平成29年4月1日発行



火上山登山口
(西碑殿口)



「旧西碑殿公民館前」バス停



市民バスで移動



「善通寺五岳の里」
市民集いの丘公園



香色山登山口



筆ノ山 296m
宝生如来



香色山 153.2m
阿閼如来



縦本山善通寺

分岐看板

奥の院禅定への登り口



我拝師山 481m
大日如来



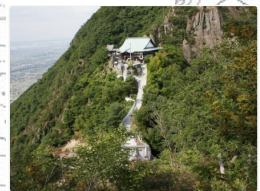
香色山山頂へ



火上山 408.9m
不空成就如来



奥の院禅定



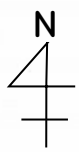
筆ノ山大坂峠登山口



筆ノ山平谷登山口



中山 438m
阿弥陀如来



岩場注意！！
(中山～我拝師山)



分岐看板

五岳山
トレッキングマップ
Gogakusan Trekking Course Guide