

聴覚や発話に障がいのある方のための

国内標準化仕様 Net119 2.0対応

119

NET119 緊急通報システム



病気やケガ



火災



災害



事故



NET119緊急通報システムは、聴覚や発話の障がいのため、音声による119番通報が難しい方のためのシステムです。

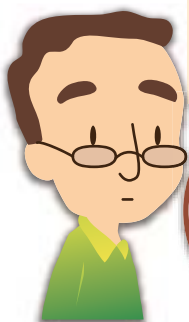
NET119緊急通報システムとは？



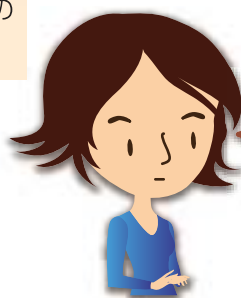
NET119緊急通報システムでは、スマートフォンや携帯電話を利用して、自宅だけではなく外出先からも素早く119番に通報することができます。外出先から通報する場合は、自分の位置を伝えることができます。

NET119緊急通報システムの利用対象者

利用対象者



聴力に障がいがある・音声の聞き取りが難しい方



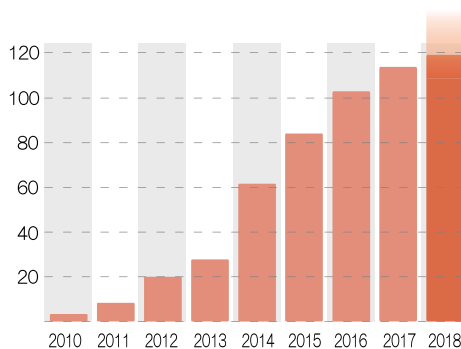
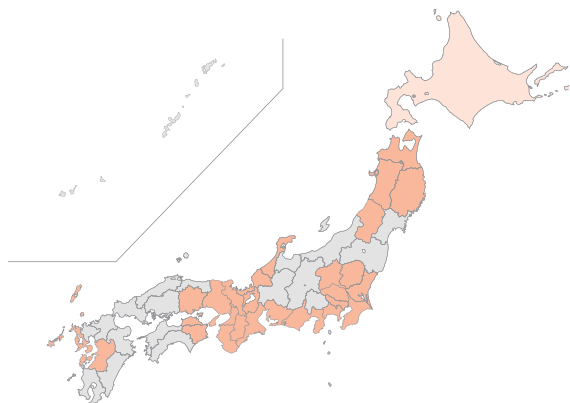
居住地の消防がNET119緊急通報システムを導入している地域の方が対象です。



音声の発話に障害がある・発声が難しい方

緊急通報を行う時、周囲に協力者（聴力・発話が可能）がいない場合は自分で119番へ通報しなければなりません。このような場合の備えとしてNET119緊急通報システムが役立ちます。

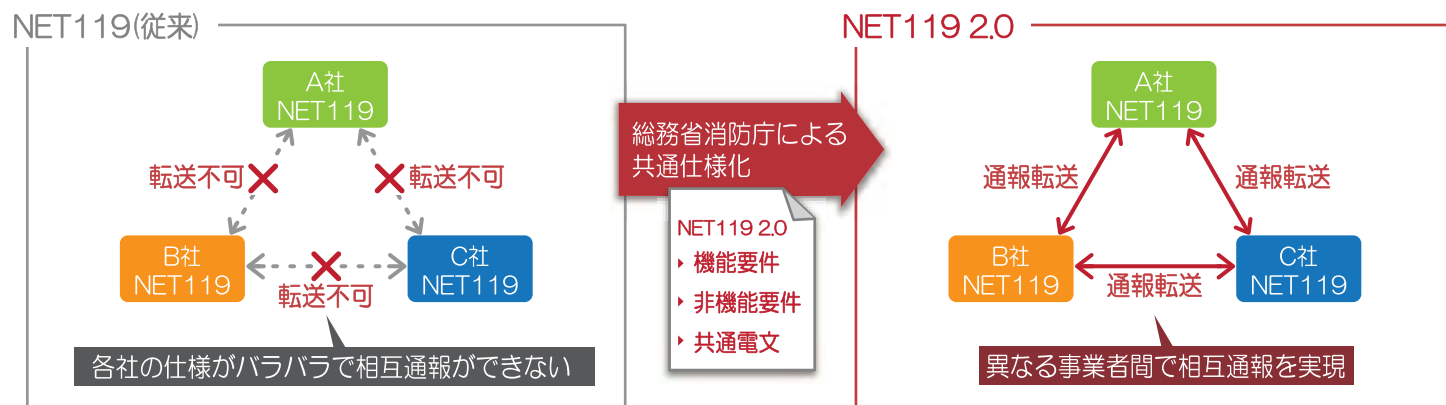
NET119緊急通報システムの広がり



2018年3月末現在119消防管轄人口3,956万人に拡大中

NET119緊急通報システムは、先進性・操作性・機能性・信頼性・安全性等が評価され、全国の消防団体様にデファクトスタンダードとして認知されるまでになりました。導入ユーザ数の増加による相互通報が可能なエリアの拡大に伴い、現在、着実に支持を広げています。

NET119 2.0 (総務省消防庁により共通仕様化された機能要件・非機能要件・共通電文) への対応



事業者間相互接続を実現するため、機能及び電文形式を共通仕様化した国内標準仕様書*がまとめられ、NET119 2.0と定義されました。この仕様では、異なる事業者間で相互通報を実現するための要件が具体的に定められています。弊社のNET119は、このNET119 2.0 (総務省消防庁により共通仕様化された機能要件・非機能要件・共通電文) に対応しています。*総務省からTTC (一般社団法人情報通信技術委員会) 緊急通報アクセシビリティSWGに作成依頼され、「TS-1022 NET119共通電文仕様書 1.0」として制定され最終報告書に含まれました。

NET119緊急通報システム よくある質問と答え

Q. 外出先で通報すると、どの消防に通報が入電するのでしょうか？

A. NET119 2.0を導入している管轄消防区域に居る場合、対象の消防に入電*します。

*一部の通報は利用者登録を行った消防に入電します。

Q. どんな携帯電話・スマートフォンでも通報可能ですか？

A. NTTドコモ、KDDI au、ソフトバンク (ワイモバイル) の携帯電話・スマートフォンを利用することができます。各社のインターネットサービス (iモード、spモード、EZweb、Yahoo! ケータイなど) やメールサービスに加入している必要があります。

Dawn corp.

株式会社 ドーン

神戸本社

〒651-0086 神戸市中央区磯上通 2-2-21 三宮グランドビル5F

TEL (078) 222-9700

FAX (078) 222-9702

東京テクノロジーセンター

〒105-0012 東京都港区芝大門 2-1-16 芝大門MFビル2F

TEL (03) 5777-1033

FAX (03) 5777-1031

*記載の内容は2018年6月現在のものです。予告なく改定する場合がありますのでご了承ください。