

令和7年度 家庭ごみの正しい出し方・収集計画表

燃えるごみ

●年間通して週2回収します。祝日も収集します。

収集地区	収集曜日
西部地区・吉原地区・中央地区(生野本町等を除く)・筆岡地区	月曜日・木曜日
竜川地区・南部地区・中央地区(生野本町等)・東部地区・与北地区	火曜日・金曜日

正月三が日の収集はありません。

臨時収集日	西部地区・吉原地区 中央地区(生野本町等を除く) 筆岡地区	令和7年12月29日(月)	竜川地区・南部地区 中央地区(生野本町等) 東部地区・与北地区	令和7年12月30日(火)
-------	-------------------------------------	---------------	---------------------------------------	---------------

市指定の「燃えるごみ収集袋」に入れて集積場に出してください。

- 生ごみはリサイクルしましょう。
- 収集袋の口をしぼって出してください。
- 市指定の「燃えるごみ収集袋」に入れたごみは、未来クルパーク21へ搬入することもできます。
- 受入時間は、月曜日～金曜日、午前7時～午後4時 ※土曜日・日曜日・祝日・年末年始は除く



- 剪定枝などの出し方について
太さは10cmまで、長さは市指定の「燃えるごみ収集袋」に入る長さに切り、収集袋の口をしぼって出してください。
- 大量にある場合は、仲善クリーンセンターへ直接搬入することもできます。
- 仲善クリーンセンターに搬入する場合は、太さ10cmまで、長さ50cmまでに切り、搬入してください。
- 受入時間は、月曜日～金曜日、午前8時30分～午後3時(午前12時から午後1時までを除く) ※土曜日・日曜日・祝日・年末年始は除く
- 詳しくは持ち込む前に仲善クリーンセンターにお問い合わせください。 ☎0877(75)3074

引き取りできないもの

- 会社・店舗・農業・個人事業などの営利目的の事業活動に伴って排出されるものは引き取りできません。
- 請負工事で発生したものは引き取りできません。
- タイヤ、消火器、医療廃棄物、農薬、劇薬、ペンキ、農業用機械農機具、農業用資材、燃料・オイル、ガスボンベ、オイルヒーター除湿機などで冷媒ガスのうち(プロパンガスR290)を使用したもの 仏壇仏具、神具、耐火金庫、90ccを超えるオートバイなど

粗大ごみの戸別収集について

(粗大ごみとは、市指定袋に入らない大きな製作品)

- 粗大ごみの戸別収集については、未来クルパーク21に事前に申し込んでください。 ☎0877(63)2808
- 品目に応じて手数料(臨時・粗大ごみ処理シール)が必要です。
- 戸別収集日は市が指定する日となります。(時間は指定できません。)
- 自宅まで収集に伺いますが、家屋内からの運び出しはできません。玄関先まで出しておいてください。
- 悪臭を発生するものや、処理に著しい支障のあるものは引き取りができません。

未来クルパーク21への資源ごみ・粗大ごみの搬入について

- 受入時間は、月曜日～金曜日、午後1時～午後4時 ※土曜日・日曜日・祝日・年末年始は除く
- 資源ごみは分別し搬入してください。(無料で引き取ります。)
- 粗大ごみは10kg当り100円となります。(現金での支払い)
- 粗大ごみを搬入する場合は、事前に未来クルパーク21に申し込んでください。 ☎0877(63)2808
- 悪臭を発生するものや、処理に著しい支障のあるものは引き取りができません。

粗大ごみの予約の受付時間は、月曜日～金曜日、午前8時30分～午後4時(午前12時から午後1時までを除く) ※土曜日・日曜日・祝日・年末年始は除く

燃えないごみ

市指定の「燃えないごみ収集袋」に入れて集積場に出してください。

- 陶磁器類(茶碗、皿、急須)、板ガラス、花瓶、ガラスコップ、耐熱ガラス、鏡、金属製キャップなど
- 腐食した金属類で「燃えないごみ収集袋」に収まるものは燃えないごみとして出してください。
- 市指定の「燃えないごみ収集袋」に入れたごみは、未来クルパーク21へ搬入することもできます。
- 受入時間は、月曜日～金曜日、午後1時～午後4時 ※土曜日・日曜日・祝日・年末年始は除く
- 会社・店舗・農業・個人事業などの営利目的の事業活動に伴って排出されるものは引き取りできません。



有害ごみ

市販の中身が見える袋に種類ごとに入れて集積場に出してください。専用の袋は配布しません。

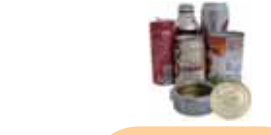
- 蛍光管(電球含む)、電池(乾電池、充電電池、ボタン電池など)、体温計、ライターは有害ごみになりますので、燃えないごみとは別の袋に、種類ごとに分けて集積場に出してください。割れた蛍光管などは、新聞紙などで包んでください。ライターは中身を使い切ってください。
- 蛍光管、電球は購入時の紙製容器があれば入れてください。
- リチウム電池や電子タバコなどの充電電池が外せないものは、電池として出してください。
- ☆未来クルパーク21へ搬入することもできます。
- 受入時間は、月曜日～金曜日、午後1時～午後4時 ※土曜日・日曜日・祝日・年末年始は除く



★前日からのごみ出しは絶対にしない!

資源ごみ

集積場所での収集は毎月1回です。 令和7年4月から空き缶、駄びん、ペットボトルの三種類は一括収集します。 水洗いをしてください。 令和7年4月から空き缶、駄びん、ペットボトルの専用容器は配布しません。



空き缶

- 金属製のキャップは、複合素材のものが多いため、「燃えないごみ」として出してください。
- 缶詰の缶とふたは、一緒に出せます。
- つぶして出すこともできます。
- スプレー缶などは金属類で出してください。



駄びん

- びんの栓と中身を取り除いてください。
- 割れたびんも出すことができます。
- 一升びんやビールびんなどの再使用できるものは、可能であれば販売店に返却してください。



ペットボトル

- キャップははずして、プラスチック製容器包装の収集日に出してください。
- △マークがついたペットボトルだけを出してください。
- つぶして出すこともできます。



紙類

- 新聞(チラシ)・雑誌(紙製容器)・ダンボール・牛乳パック類などは分別して、ひもで十字にしぼってください。
- 小さい紙類については、雑誌と一緒にひもではばるか紙袋に入れて出してください。

※牛乳パック類などの△マークがついたものでも内側が銀色・茶色のものは燃えるごみに出してください。



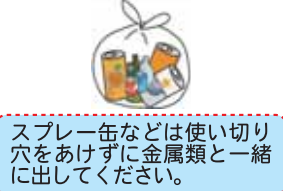
布類

- 中身が見える袋に入れてください。
- 衣類・和服・下着・シャツ・タオル・毛糸の衣類・毛布などが出せます。
- 毛糸玉・綿入りの衣類・座布団・枕・クッション・羽入りの衣類・ぼうし・ベルトなどは燃えるごみに出してください。



使用済小型電子機器(小型家電)

- 小型家電製品の中でも、パソコン、携帯電話、デジタルカメラなど小さいものは未来クルパーク21、市民会館、地区公民館に設置してある回収ボックス(投入口15cm×30cm)に投入してください。【お願い】
- パソコン、携帯電話など個人情報の含まれる機器などは事前に個人情報を消去してから回収ボックスに投入してください。
- 回収ボックスに入らない大きさのもので1mまでのものは、集積場に出してください。
- 照明器具についている蛍光管などは、取り除いて有害ごみに出してください。
- 未来クルパーク21に持ち込むことができます。



スプレー缶などは使い切り穴をあけずに金属類と一緒に出してください。



金属類

- 自転車は資源ごみとして集積場に出してください。
- スプレー缶などは使い切り穴をあけずに金属類と一緒に出してください。
- 金属類で立体物は長辺が1mまでのもの、棒状又は板状は長さ2mまでのものは集積場に出せます。
- 腐食したものは未来クルパーク21で取り除き資源化します。

金属類と使用済小型電子機器は、分けて出してください。

※市の集積場所には一般家庭の日常生活に伴って生じたごみしか出せません。

7コース 南部地区

資源ごみ収集日

資源ごみ	プラスチック製容器包装
令和7年4月10日(木)	令和7年4月16日(水)
5月15日(木)	5月21日(水)
6月12日(木)	6月18日(水)
7月11日(金)	7月16日(水)
8月14日(木)	8月20日(水)
9月11日(木)	9月17日(水)
10月10日(金)	10月15日(水)
11月13日(木)	11月19日(水)
12月11日(木)	12月17日(水)
令和8年1月15日(木)	令和8年1月21日(水)
2月12日(木)	2月18日(水)
3月12日(木)	3月18日(水)

燃えないごみ・有害ごみ収集日

燃えないごみ	有害ごみ
令和7年4月23日(水)	
5月28日(水)	
6月25日(水)	
7月30日(水)	
8月27日(水)	
9月24日(水)	
10月29日(水)	
11月26日(水)	
12月24日(水)	
令和8年1月28日(水)	
2月25日(水)	
3月25日(水)	

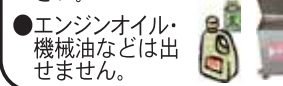
プラスチック製容器包装

- 水洗いをしてください。
- 令和7年4月から、委託業者が収集日の前日に「白い網袋」を各集積場所に配布します。
- プラスチック製のバケツ、スプーン、歯ブラシなどは燃えるごみに出してください。
- 著しく汚れているものは、燃えるごみに出してください。



廃食用油

- 集積場所には出せません。
- ご家庭から調理の際に出る使用済みの油「廃食用油」を未来クルパーク21に持ち込んでください。 ※地区公民館にも専用コンテナを設置してあります。
- 燃えるごみとして捨てる場合は布・紙に含ませるか固めてください。
- エンジンオイル・機械油などは出せません。



特定家庭用機器

家電リサイクル法により特定家庭用機器はお買い上げ小売店または、買い替え時の小売店に引取りを依頼してください。

- 購入された小売店が廃業したり、遠方などで処理ができない場合は、未来クルパーク21にご相談ください。引取りには「リサイクル料金」が必要です。 ※郵便局で品名・メーカー名を申し出たうえ「リサイクル料金」を支払い家電リサイクル券をお求めください。
- テレビは大きさ、冷蔵庫などは総内容量によって「リサイクル料金」が異なります。 ※未来クルパーク21に依頼する場合は、「リサイクル料金」とは別に収集・保管運搬料としての(1台につき)2,000円の臨時・粗大ごみ処理シールが手数料として必要です。 ※未来クルパーク21へ搬入する場合は事前に申し込んでください。
- 家電リサイクル券は特定家庭用機器に貼付してください。

- 指定引取場所へは直接、自己搬入することもできます。(対象機器) ※リサイクル料金は必要です。 ※自己搬入した場合は収集・保管運搬料は必要ありません。 エアコン テレビ

(指定引取場所)

- 日本通運(株)丸亀指定引取場所 洗濯機 丸亀市蓬萊町28-3 ☎0877-22-8209 冷蔵庫・冷凍庫 衣類乾燥機
- 岡山県貨物運送(株)四国主管支店 坂出市沖の浜30-75 ☎0877-45-4555

未来クルパーク21 ☎0877-63-2808 善通寺市環境課 ☎0877-63-6307