

# 必ずお読みください

## 注 意 点

この度入居者を募集する市営住宅において、最低限度の修繕及び清掃を実施しております。

しかしながら、使用上の問題はありませんが、経年による汚れや老朽化が多々見受けられます。

**原則として、追加の修繕や清掃を実施いたしませんので、ご了承のうえ応募ください。**

汚れ等の具体例を次ページの写真にて紹介していますので、参考にしてください。

台所床板の汚れ



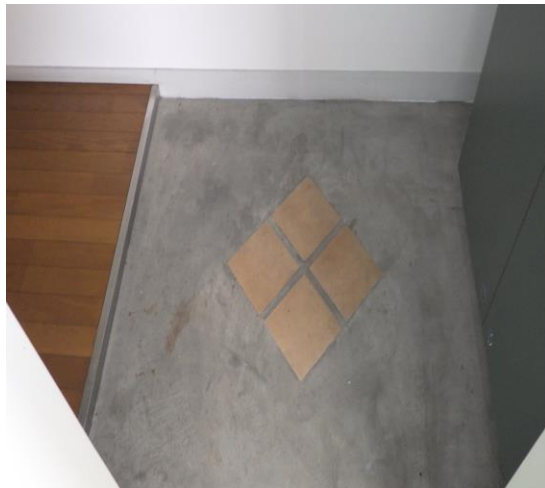
トイレ床面の汚れ



押入床板の汚れ



玄関床面の汚れ



シンクのサビ・くすみ



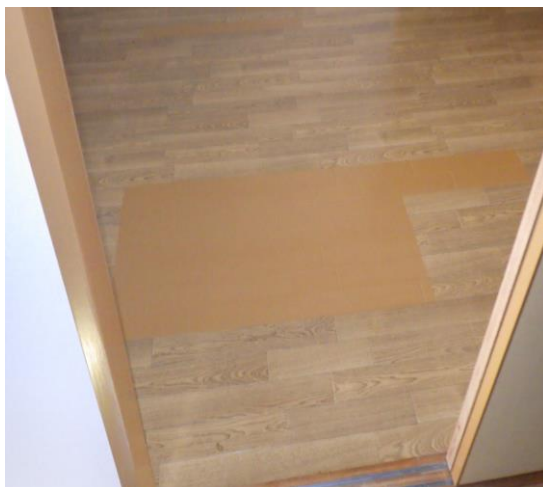
設備の変色・塗装剥がれ



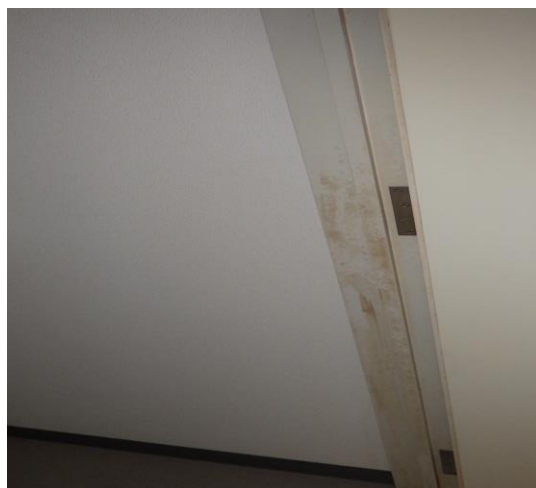
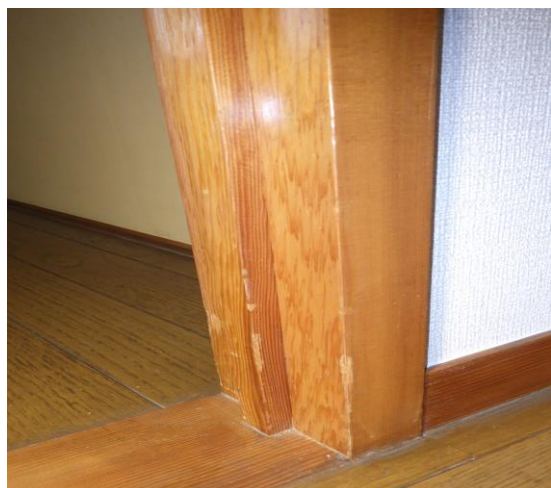
畳の日焼け



床板等の補修跡



柱等の傷・穴・削れ・汚れ

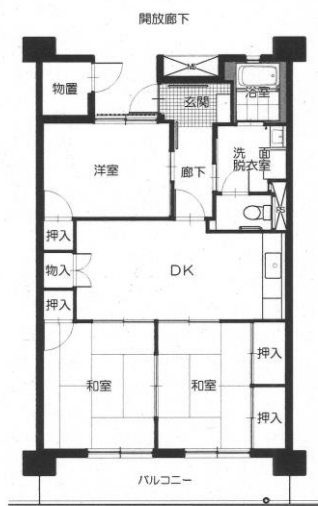


# あけぼの団地

☆2DKタイプ



☆3DKタイプ



台 所

便所・浴室



広さは16㎡（約10畳）ほどで収納スペースも確保しています



便所：立ち上がる時に便利なL字型手すりを設置してます。



浴室：手すりを設置し、半埋め込み式の浴槽で出入りがしやすくなっています。

和 室

洋 室



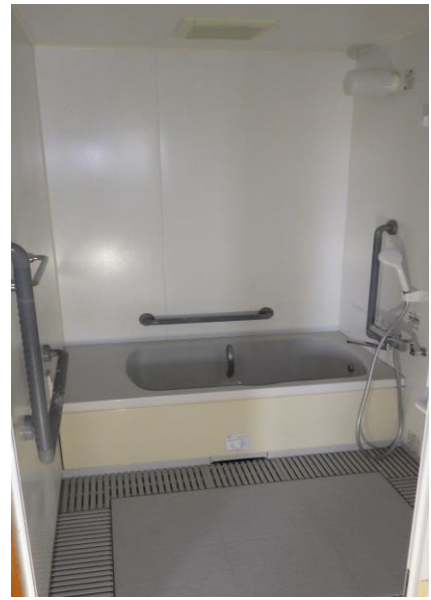
広さは6畳ほどで押入も確保しています。



広さは6畳ほどで押入も確保しています。

# あけぼの団地

## 浴室



介助可能な広い浴室で、手すりを多数設置しており、また半埋め込み式の浴槽で出入りがしやすくなっています。

## 台所



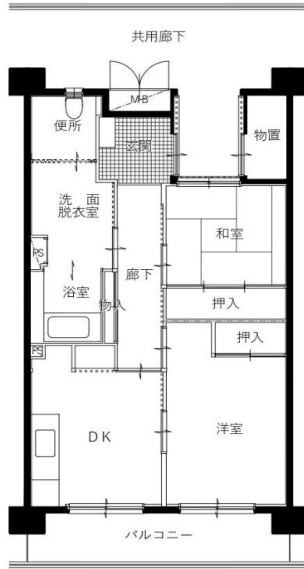
水栓はレバー式で、流しは高さ調節ができ、車椅子のままで使用できるようになっています。

## 洋室



広さは8畳ほどで押入も確保しています。

☆2DKタイプ  
(身障者タイプ)



## 洗面・便所



洗面：水栓はレバー式で、車椅子のままで使用できるようになっています。  
便所：車椅子で対応できる広さになっています。

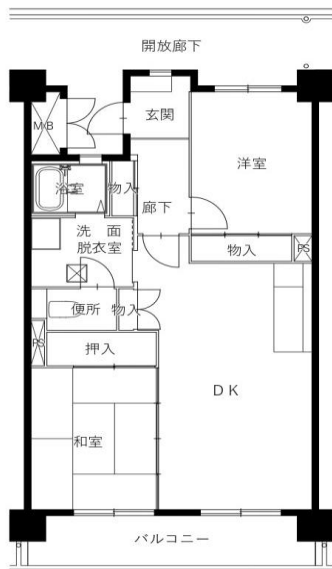
## 和室



広さは4.5畳ほどで押入も確保しています。

# にしせん団地

☆2DKタイプ



台所

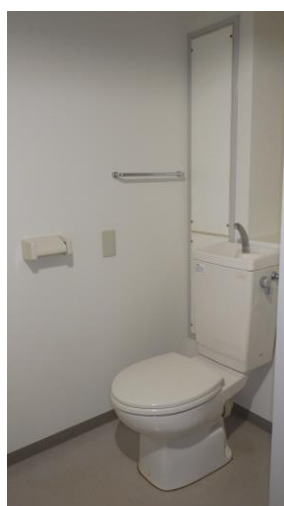
☆3DKタイプ



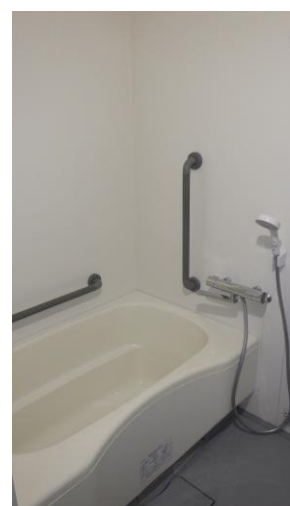
便所・浴室



広さは20㎡（約12畳）ほどで収納スペースも確保しています



便所：洋式のトイレとなっております。  
浴室：手すりを設置し、半埋め込み式の浴槽で出入りがしやすくなっています。



和室

洋室



広さは6畳ほどで押入も確保しています。



広さは6畳ほどで押入も確保しています。